



ŠTATISTICKÝ
ÚRAD
SLOVENSKEJ
REPUBLIKY

Vnútrotný obchod, ubytovacie a stravovacie služby v SR za 2. štvrt'rok

Domestic trade,
accommodation and food service activities
in the SR in 2nd quarter

Odvetvové
štatistiky

2019

Štatistický úrad Slovenskej republiky

Kód: 053219

Okruh: Odvetvové štatistiky

Dátum: September 2019

Vnútrotný obchod, ubytovacie a stravovacie služby v SR za 2. štvrťrok

Domestic trade,
accommodation and food
service activities in the SR
in 2nd quarter

Sekcia podnikových štatistík

Generálny riaditeľ sekcie: Libuša Kolesárová

Odbor štatistiky stavebníctva, obchodu a služieb

Kontaktná osoba: Iveta Syneková, tel. +421/2/50 23 64 04

2019

Autor publikácie: kolektív odboru štatistiky vnútorného obchodu ŠÚ SR

Štatistický úrad Slovenskej republiky

Informačný servis

Miletičova 3

824 67 Bratislava

tel. +421/2/50 23 63 35, +421/2/50 23 63 39

e-mail: info@statistics.sk

www.statistics.sk

Rozmnožovanie obsahu tejto publikácie, ako aj jednotlivých častí, v pôvodnej alebo upravenej podobe pre komerčné účely, je možné len s písomným súhlasom Štatistického úradu SR. Údaje, ktoré sú obsahom tejto publikácie, je možné použiť len s uvedením zdroja.

Copying contents of this publication either whole or single parts, both in original and adjusted form for commercial purposes is possible only unless the Statistical Office of the Slovak Republic gives written permission. Data of this publication can be used only with identification of the source.

OBSAH / CONTENTS

	<i>Strana / Page</i>
1. Tržby za vlastné výkony a tovar podľa SK NACE Rev. 2 za 2. štvrťrok 2019 <i>Turnover by SK NACE Rev. 2 for 2nd quarter 2019</i>	1
2. Priemerný počet zamestnaných osôb podľa SK NACE Rev. 2 za 2. štvrťrok 2019 <i>Average number of employed persons by SK NACE Rev. 2 for 2nd quarter 2019</i>	12
3. Priemerná nominálna mesačná mzda podľa SK NACE Rev. 2 za 2. štvrťrok 2019 <i>Average nominal monthly wage by SK NACE Rev. 2 for 2nd quarter 2019</i>	17
 Metodické vysvetlivky <i>Methodological notes</i>	 22

1. Tržby za vlastné výkony a tovar podľa SK NACE Rev. 2 Turnover by SK NACE Rev. 2

T 1-1. Tržby za vlastné výkony a tovar podľa SK NACE Rev. 2 - za 2. štvrťrok 2019
Turnover by SK NACE Rev. 2 - for 2nd quarter 2019

EUR / EUR

SK NACE SK NACE		Apríl April	Máj May	Jún June	2. štvrťrok 2 nd quarter	1. polrok 1 st halfyear
45 Veľkoobchod, maloobchod a oprava motorových vozidiel a motocyklov Wholesale, retail trade and repair of motor vehicles and motorcycles	A				1 910 209 784	3 652 382 287
	B				1 828 523 065	3 453 352 517
	C2	104,3	106,8	99,1	103,4	106,0
z toho / of which:						
451 Predaj motorových vozidiel Sale of motor vehicles	A				1 486 841 688	2 838 060 745
	B				1 429 960 923	2 716 181 503
	C2	103,9	110,1	100,0	104,6	107,1
452 Oprava a údržba motorových vozidiel Maintenance and repair of motor vehicles	A				197 971 798	382 494 363
	B				183 061 770	353 945 361
	C2	113,4	96,8	98,0	102,3	102,3
453 Predaj dielov a príslušenstva motor. voz. Sale of mot. vehicle parts and accessories	A				217 983 714	417 793 991
	B				208 955 354	372 105 419
	C2	104,5	100,9	101,3	102,2	110,0
46 Veľkoobchod okrem motorových vozidiel a motocyklov Wholesale trade except of motor vehicles and motorcycles	A				7 893 356 861	15 367 214 519
	B				8 000 784 906	15 085 637 183
	C1	101,9	99,2	95,0	98,7	101,9
v tom / of which:						
461 Sprostredkovanie veľkoobchodu WS on a fee, contract basis	A				842 102 681	1 683 278 931
	B				931 212 661	1 766 531 670
	C1	89,5	84,1	100,1	90,4	95,3
462 VO s poľnohospodár. sur. a živ. zvierat. WS of agricult. raw material	A				287 510 254	631 835 157
	B				291 367 784	590 382 764
	C1	90,5	105,4	105,1	98,7	107,0
463 VO s potravinami, nápojmi a tabakom WS of food, beverages and tobacco	A				1 280 716 870	2 446 449 673
	B				1 232 875 607	2 354 041 513
	C1	112,7	100,6	99,4	103,9	103,9
464 VO s tovarom pre domácnosť WS of household goods	A				1 352 023 046	2 703 614 773
	B				1 298 440 801	2 528 082 838
	C1	106,0	106,1	100,4	104,1	106,9
465 VO so zar. pre informatiku a komunik. IKT WS of informat. and communicat. equip.	A				370 103 674	728 780 352
	B				408 684 664	756 910 186
	C1	103,5	105,8	71,4	90,6	96,3
466 VO s ostatnými strojmi, zariadeniami a príslušenstvom WS of oth. machinery, equip. and suppl.	A				471 675 068	887 356 244
	B				442 595 791	812 453 314
	C1	106,9	120,2	94,3	106,6	109,2
467 Ostatný špecializovaný veľkoobchod Other specialised wholesale	A				2 199 456 679	4 112 965 991
	B				2 295 969 439	4 159 517 178
	C1	100,0	93,5	94,1	95,8	98,9
469 Nešpecializovaný veľkoobchod Non-specialised wholesale trade	A				1 089 768 589	2 172 933 398
	B				1 099 638 159	2 117 717 720
	C1	102,4	104,3	91,3	99,1	102,6

T 1-1. Tržby za vlastné výkony a tovar podľa SK NACE Rev. 2 - za 2. štvrťrok 2019
Turnover by SK NACE Rev. 2 - for 2nd quarter 2019

dokončenie tabuľky / end of table

SK NACE		Apríl	Máj	Jún	2. štvrťrok	1. polrok
SK NACE		April	May	June	2 nd quarter	1 st halfyear
47	Maloobchod okrem motorových vozidiel a motocyklov				5 651 065 204	10 847 738 834
	Retail trade except of motor vehicles and motorcycles				5 569 275 117	10 641 780 674
		101,8	97,3	99,6	99,5	100,1
	v tom / of which:					
471	MO v nešpecializovaných predajniach				2 258 653 664	4 419 020 691
	RS in non-specialised stores				2 277 547 073	4 431 016 119
		100,4	94,9	96,7	97,3	98,0
472	MO s potrav., nápoj. a tabak. v špec. pred.				208 730 218	404 049 272
	RS of food, bever. and tobac. in spec. stores				175 172 470	339 520 733
		117,8	114,6	113,9	115,4	115,7
473	MO s pohon. látkami v špecializ. predaj.				653 539 827	1 203 280 153
	RS of automotive fuel in special. stores				620 310 209	1 138 309 355
		112,9	101,3	103,8	105,7	106,2
474	MO so zar. pre informatiku a komunik. IKT				99 481 260	201 104 254
	RS of informat. and communicat. equip.				107 311 528	216 792 279
		105,7	91,4	90,7	95,2	95,5
475	MO s ost. tovar. pre domác. v špec. pred.				522 500 053	978 301 199
	RS of oth. household equip. in spec. stores				513 352 007	956 709 989
		96,0	97,4	106,0	99,7	100,2
476	MO s tov. pre kultúru a rekreáciu				124 900 945	232 014 860
	RS of cultural and recreation goods				97 440 756	195 212 962
		117,6	122,2	134,7	125,2	116,6
477	MO ostat. tovaru v špecializ. predajniach				1 129 842 184	2 097 137 513
	RS of other goods in specialised stores				1 151 628 863	2 148 630 925
		95,3	95,9	100,1	97,1	96,4
478	Maloobchod v stánkoch a na trhoch				11 607 849	22 961 201
	Retail sale via stalls and markets				10 056 244	19 934 272
		113,1	116,3	110,4	113,2	113,1
479	MO mimo predajní, stánkov a trhov				641 809 204	1 289 869 691
	RS not in stores, stalls or markets				616 455 967	1 195 654 040
		106,0	100,3	100,1	102,1	106,0
55	Ubytovanie				142 860 916	266 467 270
	Accommodation				121 416 078	239 155 614
		108,9	124,7	108,8	113,8	108,4
56	Činnosti reštaurácií a pohostinstiev				364 060 585	675 207 155
	Food and beverage service activities				298 549 258	573 775 246
		113,0	116,5	122,0	117,3	113,2

T 1-2. Tržby za vlastné výkony a tovar podľa SK NACE Rev. 2 - mesačné časové rady
 Turnover by SK NACE Rev. 2 - monthly times series

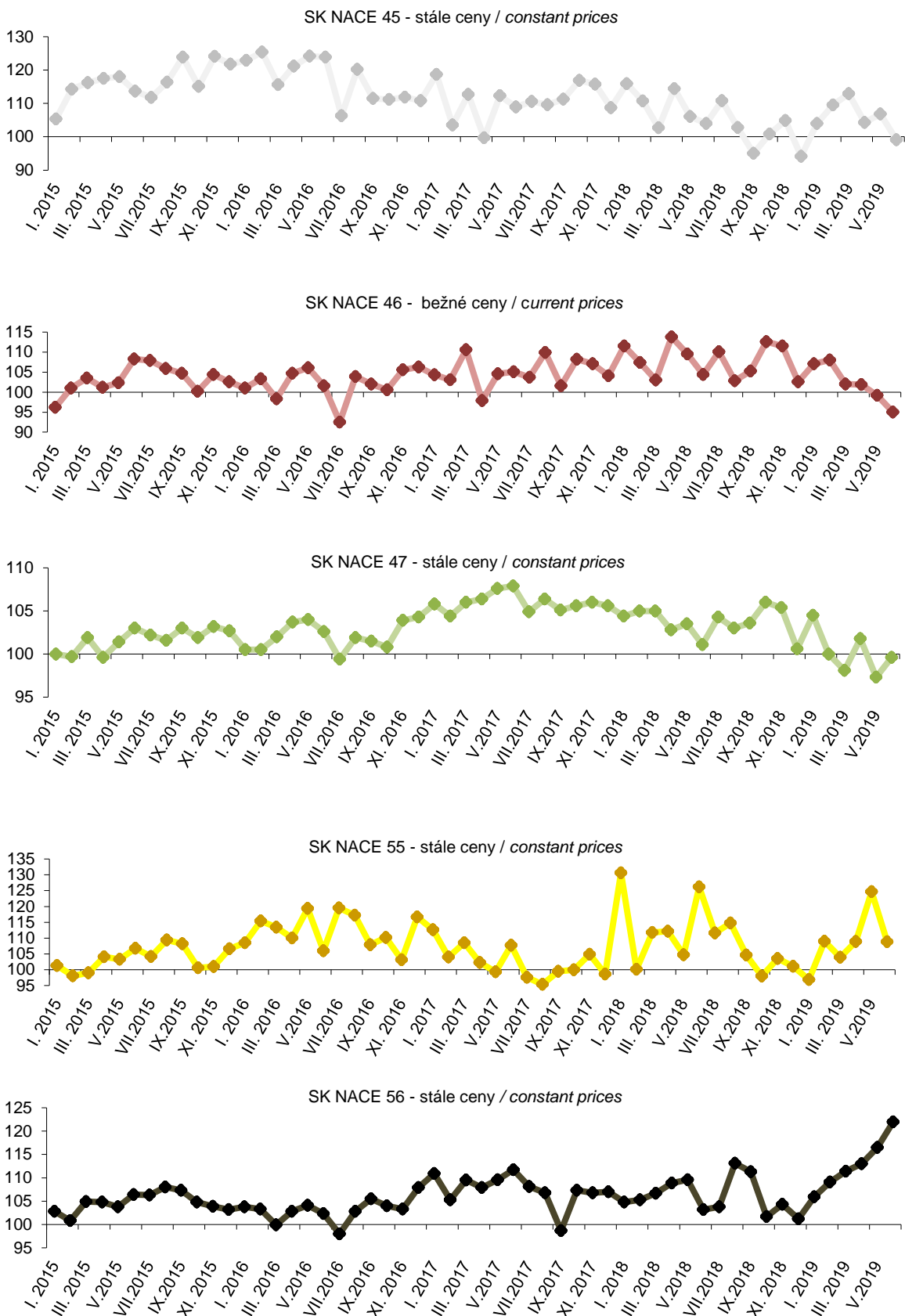
SK NACE / SK NACE	2015	2016	2017	2018	2019
Indexy rovnaké obdobie minulého roka = 100 Indices same period of last year = 100					
bežné ceny / current prices					
46 Veľkoobchod okrem motorových vozidiel a motocyklov Wholesale trade except of motor vehicles and motorcycles					
Január / January	96,2	101,0	104,3	111,5	107,1
Február / February	101,0	103,3	103,1	107,4	108,0
Marec / March	103,5	98,3	110,6	103,0	102,0
Apríl / April	101,2	104,7	97,9	113,8	101,9
Máj / May	102,3	106,1	104,6	109,5	99,2
Jún / June	108,3	101,6	105,1	104,4	95,0
Júl / July	107,9	92,5	103,7	110,1	
August / August	105,9	103,9	109,9	102,8	
September / September	104,7	102,0	101,6	105,3	
Október / October	100,2	100,6	108,2	112,6	
November / November	104,4	105,6	107,1	111,5	
December / December	102,6	106,3	104,1	102,6	
stále ceny k priemeru roka 2015 constant prices of the average of year 2015					
45 Veľkoobchod, maloobchod a oprava motorových vozidiel a motocyklov Wholesale, retail trade and repair of motor vehicles and motorcycles					
Január / January	105,3	122,9	118,7	115,9	104,0
Február / February	114,3	125,4	103,5	110,7	109,5
Marec / March	116,2	115,6	112,7	102,7	112,9
Apríl / April	117,5	121,2	99,7	114,4	104,3
Máj / May	118,0	124,2	112,3	106,1	106,8
Jún / June	113,7	123,9	108,9	104,0	99,1
Júl / July	111,8	106,3	110,6	110,8	
August / August	116,4	120,2	109,6	102,8	
September / September	123,9	111,5	111,3	95,0	
Október / October	115,1	111,2	116,9	100,8	
November / November	124,1	111,9	115,8	104,9	
December / December	121,8	110,8	108,7	94,1	
47 Maloobchod okrem motorových vozidiel a motocyklov Retail trade except of motor vehicles and motorcycles					
Január / January	100,0	100,5	105,8	104,4	104,5
Február / February	99,7	100,5	104,4	105,0	100,0
Marec / March	101,9	102,0	106,0	105,0	98,1
Apríl / April	99,6	103,7	106,4	102,8	101,8
Máj / May	101,4	104,0	107,6	103,5	97,3
Jún / June	103,0	102,6	107,9	101,1	99,6
Júl / July	102,2	99,4	104,9	104,3	
August / August	101,6	101,9	106,4	103,0	
September / September	103,0	101,5	105,1	103,6	
Október / October	101,9	100,8	105,6	106,0	
November / November	103,2	103,9	106,0	105,4	
December / December	102,7	104,3	105,6	100,6	

T 1-2. Tržby za vlastné výkony a tovar podľa SK NACE Rev. 2 - mesačné časové rady
 Turnover by SK NACE Rev. 2 - monthly times series

dokončenie tabuľky / end of table

SK NACE / SK NACE	2015	2016	2017	2018	2019
55 Ubytovanie / Accommodation					
Január / January	101,3	108,5	112,6	130,6	96,9
Február / February	98,1	115,4	104,0	100,1	109,0
Marec / March	99,0	113,4	108,5	111,8	103,9
Apríl / April	104,1	110,0	102,3	112,2	108,9
Máj / May	103,3	119,4	99,3	104,7	124,7
Jún / June	106,8	106,0	107,7	126,2	108,8
Júl / July	104,2	119,5	97,6	111,6	
August / August	109,4	117,2	95,4	114,8	
September / September	108,2	107,9	99,5	104,6	
Október / October	100,6	110,2	100,0	98,0	
November / November	101,0	103,1	104,9	103,5	
December / December	106,6	116,7	98,6	101,1	
56 Činnosti reštaurácií a pohostinstiev Food and beverage service activities					
Január / January	102,8	103,8	110,9	104,8	105,9
Február / February	100,8	103,3	105,3	105,3	109,1
Marec / March	104,9	99,9	109,5	106,7	111,4
Apríl / April	104,8	102,8	107,9	108,9	113,0
Máj / May	103,8	104,1	109,6	109,6	116,5
Jún / June	106,4	102,3	111,7	103,2	122,0
Júl / July	106,3	98,0	108,1	103,8	
August / August	108,0	102,8	106,8	113,1	
September / September	107,3	105,5	98,7	111,3	
Október / October	104,8	104,0	107,3	101,7	
November / November	103,9	103,3	106,8	104,3	
December / December	103,2	107,9	107,0	101,2	

G 1. Indexy tržieb podľa SK NACE Rev. 2 k rovnakému obdobiu minulého roka
Indices of turnover by SK NACE Rev. 2 to the same period of last year



T 1-3. Tržby za vlastné výkony a tovar podľa SK NACE Rev. 2 - štvrťročné časové rady
 Turnover by SK NACE Rev. 2 - quarterly times series

EUR / EUR

SK NACE / SK NACE	2015	2016	2017	2018	2019
Absolútne hodnoty v bežných cenách Absolute value at current prices					
45 Veľkoobchod, maloobchod a oprava motorových vozidiel a motocyklov Wholesale, retail trade and repair of motor vehicles and motorcycles					
1. štvrťrok / 1 st quarter	1 089 815 466	1 287 627 564	1 459 652 551	1 624 829 452	1 742 172 503
2. štvrťrok / 2 nd quarter	1 252 756 693	1 507 922 640	1 666 678 940	1 828 523 065	1 910 209 784
3. štvrťrok / 3 rd quarter	1 213 205 190	1 332 544 612	1 516 538 144	1 581 168 832	
4. štvrťrok / 4 th quarter	1 400 618 693	1 522 458 450	1 778 198 094	1 806 254 606	
46 Veľkoobchod okrem motorových vozidiel a motocyklov Wholesale trade except of motor vehicles and motorcycles					
1. štvrťrok / 1 st quarter	6 193 130 462	6 236 499 423	6 626 319 927	7 084 852 277	7 473 857 658
2. štvrťrok / 2 nd quarter	6 867 638 020	7 149 729 083	7 334 692 365	8 000 784 906	7 893 356 861
3. štvrťrok / 3 rd quarter	6 982 389 334	6 934 637 335	7 283 373 436	7 716 575 675	
4. štvrťrok / 4 th quarter	7 019 965 180	7 310 352 324	7 783 337 641	8 481 522 387	
47 Maloobchod okrem motorových vozidiel a motocyklov Retail trade except of motor vehicles and motorcycles					
1. štvrťrok / 1 st quarter	4 412 122 947	4 396 767 715	4 720 384 083	5 072 505 557	5 196 673 630
2. štvrťrok / 2 nd quarter	4 748 864 040	4 831 478 261	5 272 718 249	5 569 275 117	5 651 065 204
3. štvrťrok / 3 rd quarter	4 824 840 220	4 798 052 922	5 180 275 690	5 521 777 560	
4. štvrťrok / 4 th quarter	5 151 969 980	5 276 339 680	5 747 872 424	6 068 851 750	
55 Ubytovanie / Accommodation					
1. štvrťrok / 1 st quarter	80 172 691	91 767 711	100 748 368	117 739 536	123 606 354
2. štvrťrok / 2 nd quarter	86 887 132	99 169 812	103 284 641	121 416 078	142 860 916
3. štvrťrok / 3 rd quarter	100 103 854	116 824 485	116 451 123	131 417 331	
4. štvrťrok / 4 th quarter	93 692 415	103 904 327	107 620 691	110 779 810	
56 Činnosti reštaurácií a pohostinstiev Food and beverage service activities					
1. štvrťrok / 1 st quarter	218 107 671	228 407 163	252 881 231	275 225 988	311 146 570
2. štvrťrok / 2 nd quarter	227 807 156	240 237 553	269 311 356	298 549 258	364 060 585
3. štvrťrok / 3 rd quarter	240 777 852	251 290 002	268 696 847	304 974 009	
4. štvrťrok / 4 th quarter	235 269 707	252 217 634	276 538 462	294 823 511	

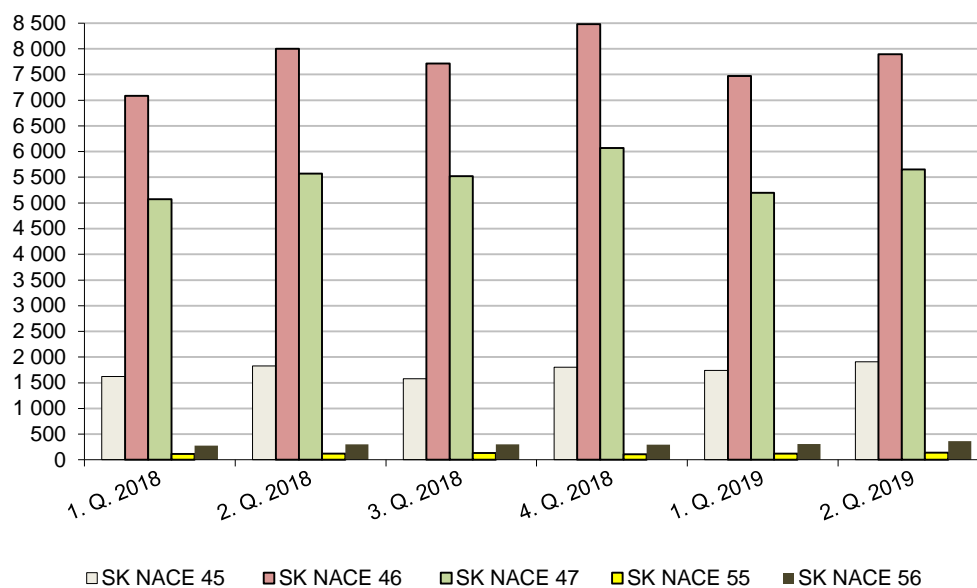
T 1-3. Tržby za vlastné výkony a tovar podľa SK NACE Rev. 2 - štvrťročné časové rady
Turnover by SK NACE Rev. 2 - quarterly times series

dokončenie tabuľky / end of table

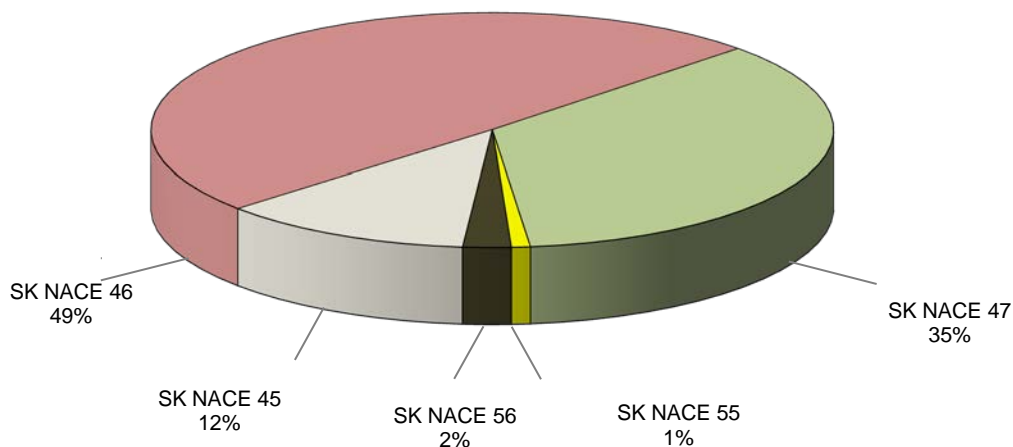
SK NACE / SK NACE	2015	2016	2017	2018	2019
Indexy rovnaké obdobie minulého roka = 100 Indices same period of last year = 100					
bežné ceny / current prices					
46 Veľkoobchod okrem motorových vozidiel a motocyklov Wholesale trade except of motor vehicles and motorcycles					
1. štvrťrok / 1 st quarter	100,4	100,7	106,3	106,9	105,5
2. štvrťrok / 2 nd quarter	103,9	104,1	102,6	109,1	98,7
3. štvrťrok / 3 rd quarter	106,2	99,3	105,0	105,9	
4. štvrťrok / 4 th quarter	102,3	104,1	106,5	109,0	
stále ceny k priemeru roka 2015 constant prices of the average of year 2015					
45 Veľkoobchod, maloobchod a oprava motorových vozidiel a motocyklov Wholesale, retail trade and repair of motor vehicles and motorcycles					
1. štvrťrok / 1 st quarter	112,3	120,9	111,5	109,2	108,8
2. štvrťrok / 2 nd quarter	116,3	123,1	107,0	107,9	103,4
3. štvrťrok / 3 rd quarter	117,3	112,4	110,5	102,5	
4. štvrťrok / 4 th quarter	120,2	111,3	113,8	100,1	
47 Maloobchod okrem motorových vozidiel a motocyklov Retail trade except of motor vehicles and motorcycles					
1. štvrťrok / 1 st quarter	100,6	101,1	105,4	104,8	100,8
2. štvrťrok / 2 nd quarter	101,3	103,4	107,3	102,4	99,5
3. štvrťrok / 3 rd quarter	102,3	100,9	105,5	103,7	
4. štvrťrok / 4 th quarter	102,6	103,1	105,8	103,8	
55 Ubytovanie / Accommodation					
1. štvrťrok / 1 st quarter	99,4	112,5	108,3	114,2	102,7
2. štvrťrok / 2 nd quarter	104,8	111,7	103,1	114,6	113,8
3. štvrťrok / 3 rd quarter	107,3	114,8	97,4	110,4	
4. štvrťrok / 4 th quarter	102,6	109,9	101,0	100,8	
56 Činnosti reštaurácií a pohostinstiev Food and beverage service activities					
1. štvrťrok / 1 st quarter	102,9	102,3	108,6	105,6	108,9
2. štvrťrok / 2 nd quarter	105,0	103,0	109,8	107,1	117,3
3. štvrťrok / 3 rd quarter	107,2	102,1	104,5	109,4	
4. štvrťrok / 4 th quarter	104,0	105,0	107,0	102,4	

G 2. Tržby za vlastné výkony a tovar podľa SK NACE Rev. 2
Turnover by SK NACE Rev. 2

mil. EUR / Mill. EUR



G 3. Štruktúra tržieb za vlastné výkony a tovar podľa SK NACE Rev. 2
v 2. štvrtroku 2019
Structure of the turnover for 2nd quarter 2019 by SK NACE Rev. 2



T 1-4. Tržby za vlastné výkony a tovar podľa krajov a SK NACE Rev. 2
Turnover by regions and SK NACE Rev. 2

EUR / EUR

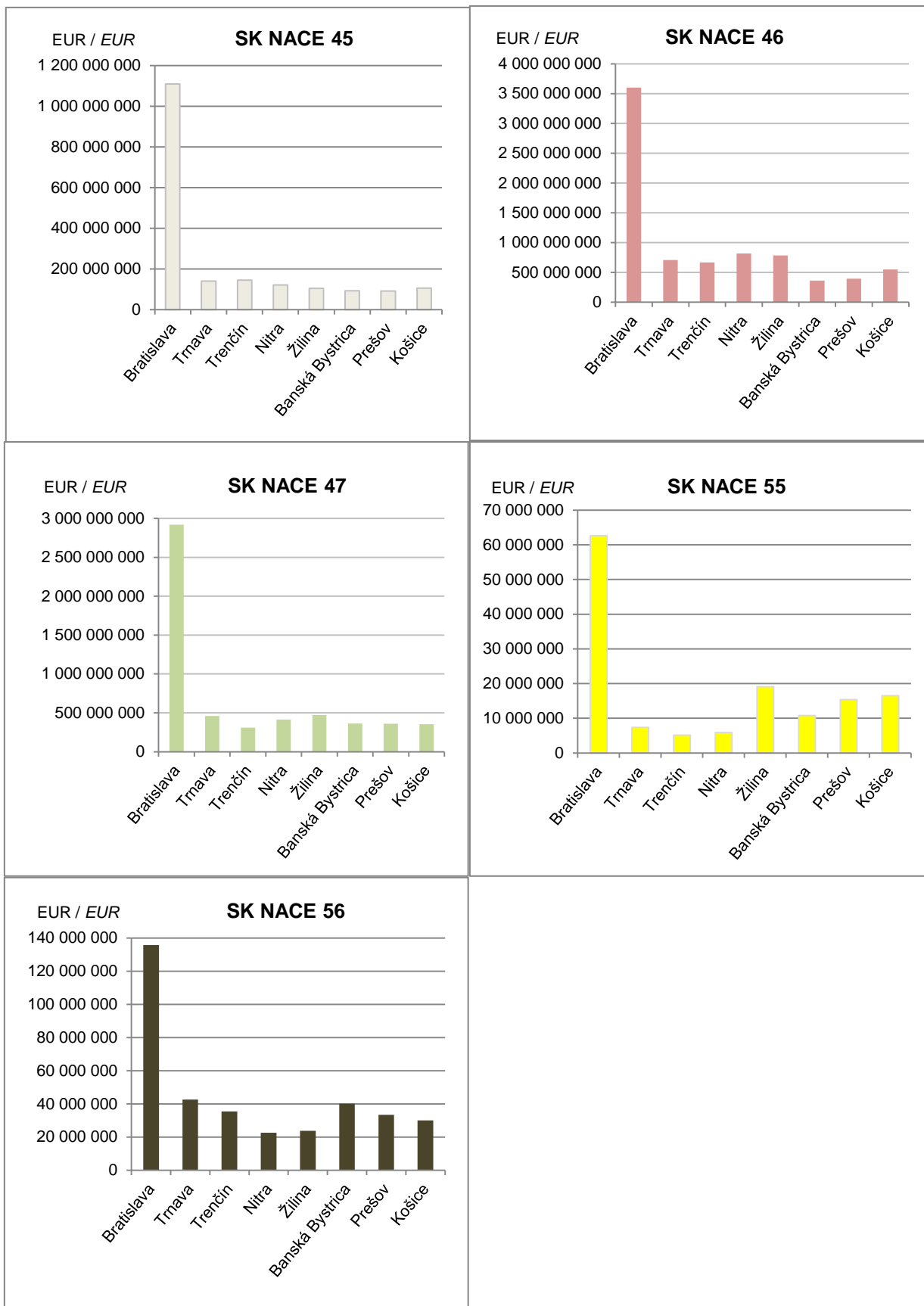
Kraj / Region		SK NACE / SK NACE				
		45	46	47	55	56
		Veľkoobchod, maloobchod a oprava motorových vozidiel a motocyklov <i>Wholesale, retail trade and repair of motor vehicles and motorcycles</i>	Veľkoobchod okrem motorových vozidiel a motocyklov <i>Wholesale trade except of motor vehicles and motorcycles</i>	Maloobchod okrem motorových vozidiel a motocyklov <i>Retail trade except of motor vehicles and motorcycles</i>	Ubytovanie <i>Accommodation</i>	Činnosti reštaurácií a pohostinstiev <i>Food and beverage service activities</i>
2. štvrt'rok 2019/ 2nd quarter 2019	A	1 910 209 784	7 893 356 860	5 651 065 204	142 860 916	364 060 585
SR SPOLU / SR - IN TOTAL	B	1 828 523 065	8 000 784 906	5 569 275 117	121 416 078	298 549 258
	C1	104,5	98,7	101,5	117,7	121,9
	C2	103,4	.	99,5	113,8	117,3
v tom / of which :						
Bratislavský kraj <i>Region of Bratislava</i>	A	1 109 462 876	3 600 629 875	2 917 989 090	62 671 740	135 665 073
	B	1 061 365 552	3 695 300 985	2 703 568 948	51 269 120	111 746 897
	C1	104,5	97,4	107,9	122,2	121,4
	C2	103,4	.	105,9	118,2	116,7
Trnavský kraj <i>Region of Trnava</i>	A	139 969 492	709 327 198	459 356 195	7 372 656	42 672 488
	B	118 974 103	762 641 306	498 711 158	6 993 822	28 525 293
	C1	117,6	93,0	92,1	105,4	149,6
	C2	116,4	.	90,4	102,0	143,9
Trenčiansky kraj <i>Region of Trenčín</i>	A	145 277 543	669 403 340	311 206 156	5 138 039	35 504 727
	B	132 052 899	678 303 609	338 291 264	3 653 768	32 166 014
	C1	110,0	98,7	92,0	140,6	110,4
	C2	108,9	.	90,2	136,0	106,1
Nitriansky kraj <i>Region of Nitra</i>	A	121 190 319	819 319 196	413 872 384	5 891 329	22 694 911
	B	133 222 145	814 565 257	418 419 124	6 331 096	23 692 739
	C1	91,0	100,6	98,9	93,1	95,8
	C2	90,0	.	97,0	90,0	92,1
Žilinský kraj <i>Region of Žilina</i>	A	104 955 967	786 436 862	471 320 972	19 123 736	23 858 500
	B	94 262 825	771 704 235	513 828 191	17 240 169	20 036 630
	C1	111,3	101,9	91,7	110,9	119,1
	C2	110,2	.	90,0	107,3	114,5
Banskobystrický kraj <i>Region of Banská Bystrica</i>	A	92 113 321	361 468 989	363 505 612	10 802 306	40 107 648
	B	100 624 787	327 794 299	379 297 691	11 596 693	32 546 080
	C1	91,5	110,3	95,8	93,1	123,2
	C2	90,6	.	94,0	90,1	118,5
Prešovský kraj <i>Region of Prešov</i>	A	91 485 093	396 465 690	359 768 638	15 382 714	33 399 178
	B	82 382 890	418 930 189	383 034 621	12 332 279	27 028 130
	C1	111,0	94,6	93,9	124,7	123,6
	C2	109,9	.	92,1	120,7	118,8
Košícký kraj <i>Region of Košice</i>	A	105 755 174	550 305 711	354 046 156	16 478 396	30 158 060
	B	105 637 864	531 545 026	334 124 120	11 999 131	22 807 475
	C1	100,1	103,5	106,0	137,3	132,2
	C2	99,1	.	103,9	132,8	127,2

T 1-4. Tržby za vlastné výkony a tovar podľa krajov a SK NACE Rev. 2
Turnover by regions and SK NACE Rev. 2

dokončenie tabuľky / end of table

Kraj / Region	SK NACE / SK NACE					
	45	46	47	55	56	
	Veľkoobchod, maloobchod a oprava motorových vozidiel a motocyklov <i>Wholesale, retail trade and repair of motor vehicles and motorcycles</i>	Veľkoobchod okrem motorových vozidiel a motocyklov <i>Wholesale trade except of motor vehicles and motorcycles</i>	Maloobchod okrem motorových vozidiel a motocyklov <i>Retail trade except of motor vehicles and motorcycles</i>	Ubytovanie <i>Accommodation</i>	Činnosti reštaurácií a pohostinstiev <i>Food and beverage service activities</i>	
1. polrok 2019 / 1st halfyear 2019	A	3 652 382 287	15 367 214 518	10 847 738 835	266 467 270	675 207 155
SR SPOLU / SR - IN TOTAL	B	3 453 352 517	15 085 637 183	10 641 780 674	239 155 614	573 775 246
	C1	105,8	101,9	101,9	111,4	117,7
	C2	106,0	.	100,1	108,4	113,2
v tom / of which :						
Bratislavský kraj	A	2 095 769 027	7 062 080 447	5 586 844 158	113 912 554	251 288 787
Region of Bratislava	B	2 016 153 703	6 977 552 394	5 202 319 152	106 231 908	209 901 893
	C1	103,9	101,2	107,4	107,2	119,7
	C2	104,1	.	105,5	104,3	115,2
Trnavský kraj	A	272 760 393	1 375 356 299	841 865 166	11 481 398	74 802 929
Region of Trnava	B	226 716 700	1 468 926 386	889 706 701	11 220 146	53 321 464
	C1	120,3	93,6	94,6	102,3	140,3
	C2	120,5	.	92,9	99,5	135,0
Trenčiansky kraj	A	283 269 465	1 298 382 543	611 489 130	9 147 511	65 825 760
Region of Trenčín	B	244 371 770	1 288 565 986	661 789 114	7 697 273	61 450 656
	C1	115,9	100,8	92,4	118,8	107,1
	C2	116,1	.	90,8	115,6	103,1
Nitriansky kraj	A	223 309 495	1 561 061 031	783 817 874	10 596 388	43 801 096
Region of Nitra	B	240 582 103	1 512 399 958	798 605 630	11 396 914	43 732 307
	C1	92,8	103,2	98,1	93,0	100,2
	C2	93,0	.	96,4	90,4	96,4
Žilinský kraj	A	204 810 941	1 500 250 294	891 146 372	41 250 663	47 224 595
Region of Žilina	B	180 678 112	1 417 153 539	968 847 410	35 277 233	37 770 593
	C1	113,4	105,9	92,0	116,9	125,0
	C2	113,6	.	90,3	113,7	120,3
Banskobystrický kraj	A	179 169 458	697 326 073	717 537 171	20 593 328	71 276 039
Region of Banská Bystrica	B	189 633 510	603 948 837	727 903 330	20 708 893	62 463 617
	C1	94,5	115,5	98,6	99,4	114,1
	C2	94,7	.	96,8	96,7	109,8
Prešovský kraj	A	176 730 739	793 347 146	737 153 526	33 176 875	63 509 669
Region of Prešov	B	155 111 942	788 764 143	764 408 969	26 984 926	55 882 260
	C1	113,9	100,6	96,4	122,9	113,6
	C2	114,2	.	94,7	119,6	109,4
Košický kraj	A	216 562 770	1 079 410 686	677 885 436	26 308 553	57 478 280
Region of Košice	B	200 104 677	1 028 325 940	628 200 368	19 638 321	49 252 456
	C1	108,2	105,0	107,9	134,0	116,7
	C2	108,4	.	106,0	130,3	112,3

G 4. Tržby za vlastné výkony a tovar podľa krajov v 2. štvrťroku 2019
Turnover by regions for 2nd quarter 2019



2. Priemerný počet zamestnaných osôb podľa SK NACE Rev. 2

Average number of employed persons by SK NACE Rev. 2

T 2-1. Priemerný počet zamestnaných osôb podľa SK NACE Rev. 2 - za 2. štvrťrok 2019
Average number of employed persons by SK NACE Rev. 2 - for 2nd quarter 2019

osoby / persons

SK NACE		Apríl	Máj	Jún	2. štvrťrok	1. polrok
SK NACE		April	May	June	2 nd quarter	1 st halfyear
45 Veľkoobchod, maloobchod a oprava motorových vozidiel a motocyklov <i>Wholesale, retail trade and repair of mot. vehicl. and motorcycles</i>	A				29 572	29 601
	B				29 349	28 915
	C	100,8	101,7	99,9	100,8	102,4
z toho / of which:						
451 Predaj motorových vozidiel <i>Sale of motor vehicles</i>	A				10 864	10 941
	B				10 862	10 791
	C	100,4	100,6	99,1	100,0	101,4
452 Oprava a údržba motorových vozidiel <i>Repair of motor vehicles</i>	A				14 501	14 420
	B				14 048	13 844
	C	103,7	104,3	101,7	103,2	104,2
453 Predaj dielov a príslušen. motor. voz. <i>Sale of mot. vehicle parts</i>	A				4 032	4 057
	B				4 289	4 126
	C	91,7	95,3	95,0	94,0	98,3
46 Veľkoobchod okrem motorových vozidiel a motocyklov <i>Wholesale trade except of motor vehicles and motorcycles</i>	A				111 260	111 358
	B				113 466	113 310
	C	98,1	98,2	98,0	98,1	98,3
v tom / of which:						
461 Sprostredkovanie veľkoobchodu <i>WS on a fee, contract basis</i>	A				32 015	32 220
	B				32 055	32 217
	C	99,3	101,0	99,3	99,9	100,0
462 VO s poľnohospodár. sur. a živ. zvierat. <i>WS of agricult. raw material</i>	A				1 887	1 859
	B				2 061	2 045
	C	90,1	89,0	95,8	91,5	90,9
463 VO s potravinami, nápojmi a tabakom <i>WS of food, beverages and tobacco</i>	A				12 802	12 699
	B				12 490	12 355
	C	103,8	102,1	101,6	102,5	102,8
464 VO s tovarom pre domácnosť <i>WS of household goods</i>	A				13 814	13 979
	B				14 326	14 185
	C	96,9	96,6	95,8	96,4	98,5
465 VO so zar. pre informatiku a komunik. IKT <i>WS of informat. and communicat.equip.</i>	A				2 777	2 798
	B				2 699	2 792
	C	103,9	100,4	104,3	102,9	100,2
466 VO s ostatnými strojmi, zariaden. a príslušen. <i>WS of oth. machinery, equip. and suppl.</i>	A				6 198	6 279
	B				6 313	6 267
	C	99,4	98,8	96,4	98,2	100,2
467 Ostatný špecializovaný veľkoobchod <i>Other specialised wholesale</i>	A				17 880	17 544
	B				17 755	17 628
	C	101,2	101,0	99,9	100,7	99,5
469 Nešpecializovaný veľkoobchod <i>Non-specialised wholesale trade</i>	A				23 887	23 981
	B				25 766	25 821
	C	91,9	92,0	94,2	92,7	92,9

T 2-1. Priemerný počet zamestnaných osôb podľa SK NACE Rev. 2 - za 2. štvrťrok 2019
Average number of employed persons by SK NACE Rev. 2 - for 2nd quarter 2019

dokončenie tabuľky / end of table

SK NACE SK NACE		Apríl April	Máj May	Jún June	2. štvrťrok 2 nd quarter	1. polrok 1 st halfyear
47 Maloobchod okrem motorových vozidiel a motocyklov	A				169 013	168 965
Retail trade except of motor vehicles and motorcycles	B				172 126	172 092
	C	98,3	98,0	98,4	98,2	98,2
v tom / of which:						
471 MO v nešpecializovaných predajniach	A				76 627	77 216
RS in non-specialised stores	B				79 414	79 728
	C	96,9	95,8	96,7	96,5	96,8
472 MO s potrav., nápoj. a tabak. v špec. pred.	A				6 719	6 765
RS of food, bever. and tobac. in spec. stores	B				6 952	7 030
	C	96,8	99,0	94,1	96,6	96,2
473 MO s pohon. látkami v špecializ. predaj.	A				4 332	4 329
RS of automotive fuel in special. stores	B				4 166	3 917
	C	106,9	102,5	102,7	104,0	110,5
474 MO so zar. pre informatiku a komunik. IKT	A				3 175	3 088
RS of informat. and communicat. equipment	B				3 389	3 402
	C	90,2	92,0	98,7	93,7	90,8
475 MO s ost. tovar. pre domác. v špec. pred.	A				14 525	14 421
RS of oth. household equip. in spec. stores	B				14 152	14 338
	C	101,8	101,5	104,6	102,6	100,6
476 MO s tov. pre kultúru a rekreáciu	A				4 074	4 173
RS of cultural and recreation goods	B				4 282	4 321
	C	91,0	97,4	97,2	95,1	96,6
477 MO ostat. tovaru v špecializ. predajniach	A				34 806	34 386
RS of other goods in specialised stores	B				35 903	35 913
	C	96,1	97,7	97,0	96,9	95,7
478 Maloobchod v stánkoch a na trhoch	A				950	957
Retail sale via stalls and markets	B				989	1 021
	C	95,4	96,9	96,0	96,1	93,8
479 MO mimo predajní, stánkov a trhov	A				23 805	23 630
RS not in stores, stalls or markets	B				22 880	22 422
	C	105,8	103,3	103,0	104,0	105,4
55 Ubytovanie	A				14 055	13 718
Accommodation	B				12 561	12 416
	C	110,6	113,1	112,0	111,9	110,5
56 Činnosti reštaurácií a pohostinstiev	A				48 126	47 504
Food and beverage service activities	B				45 197	44 638
	C	106,5	105,2	107,8	106,5	106,4

T 2-2. Priemerný počet zamestnaných osôb podľa SK NACE Rev. 2 - štvrťročné časové rady
Average number of employed persons by SK NACE Rev. 2 - quarterly times series

osoby / persons

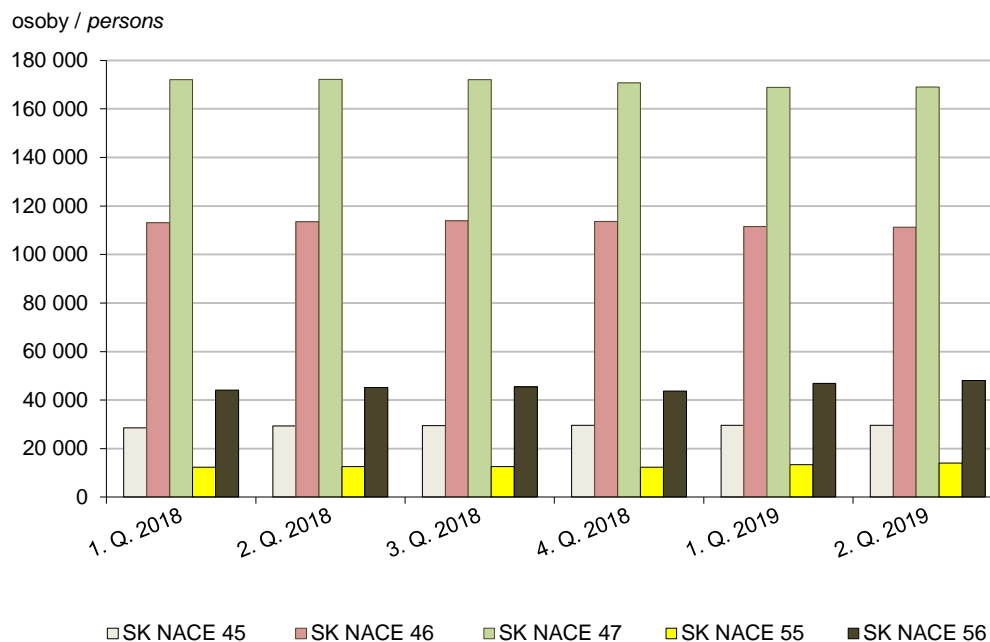
SK NACE / SK NACE	2015	2016	2017	2018	2019
45 Veľkoobchod, maloobchod a oprava motorových vozidiel a motocyklov Wholesale, retail trade and repair of motor vehicles and motorcycles					
1. štvrťrok / 1 st quarter	24 583	24 582	26 500	28 480	29 630
2. štvrťrok / 2 nd quarter	24 383	25 361	27 512	29 349	29 572
3. štvrťrok / 3 rd quarter	24 445	25 635	27 918	29 490	
4. štvrťrok / 4 th quarter	24 506	26 067	27 970	29 581	
46 Veľkoobchod okrem motorových vozidiel a motocyklov Wholesale trade except of motor vehicles and motorcycles					
1. štvrťrok / 1 st quarter	115 989	109 914	112 066	113 154	111 457
2. štvrťrok / 2 nd quarter	115 966	110 286	113 934	113 466	111 260
3. štvrťrok / 3 rd quarter	117 107	111 497	114 431	113 924	
4. štvrťrok / 4 th quarter	117 312	112 168	113 963	113 576	
47 Maloobchod okrem motorových vozidiel a motocyklov Retail trade except of motor vehicles and motorcycles					
1. štvrťrok / 1 st quarter	162 092	160 086	166 221	172 058	168 918
2. štvrťrok / 2 nd quarter	161 927	160 455	166 006	172 126	169 013
3. štvrťrok / 3 rd quarter	163 423	161 746	166 172	172 006	
4. štvrťrok / 4 th quarter	162 920	162 650	166 734	170 712	
55 Ubytovanie / Accommodation					
1. štvrťrok / 1 st quarter	10 683	11 014	11 933	12 271	13 381
2. štvrťrok / 2 nd quarter	10 796	10 908	11 988	12 561	14 055
3. štvrťrok / 3 rd quarter	11 053	11 003	11 415	12 557	
4. štvrťrok / 4 th quarter	10 808	11 184	11 621	12 266	
56 Činnosti reštaurácií a pohostinstiev Food and beverage service activities					
1. štvrťrok / 1 st quarter	37 736	38 294	41 394	44 079	46 882
2. štvrťrok / 2 nd quarter	38 683	38 629	41 986	45 197	48 126
3. štvrťrok / 3 rd quarter	39 351	39 864	42 711	45 423	
4. štvrťrok / 4 th quarter	38 795	39 670	42 491	43 772	

T 2-2. Priemerný počet zamestnaných osôb podľa SK NACE Rev. 2 - štvrťročné časové rady
Average number of employed persons by SK NACE Rev. 2 - quarterly times series

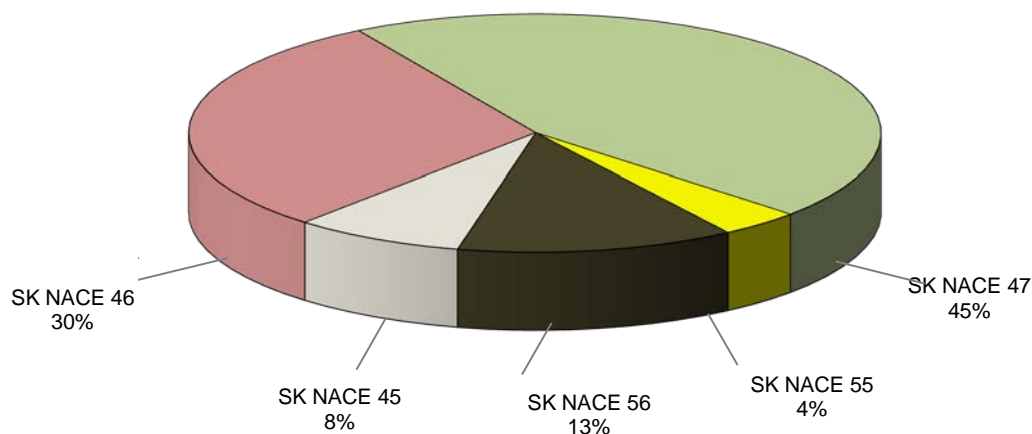
dokončenie tabuľky / end of table

SK NACE / SK NACE	2015	2016	2017	2018	2019
Indexy / Indices					
45 Veľkoobchod, maloobchod a oprava motorových vozidiel a motocyklov Wholesale, retail trade and repair of motor vehicles and motorcycles					
1. štvrťrok / 1 st quarter	101,4	100,0	107,8	107,5	104,0
2. štvrťrok / 2 nd quarter	101,1	104,0	108,5	106,7	100,8
3. štvrťrok / 3 rd quarter	101,7	104,9	108,9	105,6	
4. štvrťrok / 4 th quarter	101,3	106,4	107,3	105,8	
46 Veľkoobchod okrem motorových vozidiel a motocyklov Wholesale trade, except of motor vehicles and motorcycles					
1. štvrťrok / 1 st quarter	100,1	94,8	102,0	101,0	98,5
2. štvrťrok / 2 nd quarter	100,5	95,1	103,3	99,6	98,1
3. štvrťrok / 3 rd quarter	101,1	95,2	102,6	99,6	
4. štvrťrok / 4 th quarter	102,4	95,6	101,6	99,7	
47 Maloobchod okrem motorových vozidiel a motocyklov Retail trade, except of motor vehicles and motorcycles					
1. štvrťrok / 1 st quarter	98,9	98,8	103,8	103,5	98,2
2. štvrťrok / 2 nd quarter	99,5	99,1	103,5	103,7	98,2
3. štvrťrok / 3 rd quarter	99,9	99,0	102,7	103,5	
4. štvrťrok / 4 th quarter	99,8	99,8	102,5	102,4	
55 Ubytovanie / Accommodation					
1. štvrťrok / 1 st quarter	94,6	103,1	108,3	102,8	109,0
2. štvrťrok / 2 nd quarter	97,7	101,0	109,9	104,8	111,9
3. štvrťrok / 3 rd quarter	101,0	99,5	103,7	110,0	
4. štvrťrok / 4 th quarter	102,4	103,5	103,9	105,5	
56 Činnosti reštaurácií a pohostinstiev Food and beverage service activities					
1. štvrťrok / 1 st quarter	99,3	101,5	108,1	106,5	106,4
2. štvrťrok / 2 nd quarter	104,4	99,9	108,7	107,6	106,5
3. štvrťrok / 3 rd quarter	106,3	101,3	107,1	106,3	
4. štvrťrok / 4 th quarter	107,4	102,3	107,1	103,0	

G 5. Priemerný počet zamestnaných osôb podľa SK NACE Rev. 2
Average number of employed persons by SK NACE Rev. 2



G 6. Štruktúra zamestnaných osôb podľa SK NACE Rev. 2
v 2. štvrťroku 2019
Structure of the employed persons for 2nd quarter 2019 by SK NACE
Rev.2



3. Priemerná nominálna mesačná mzda podľa SK NACE Rev. 2 Average nominal monthly wage by SK NACE Rev. 2

T 3-1. Priemerná nominálna mesačná mzda podľa SK NACE Rev. 2 - za 2. štvrťrok 2019
Average nominal monthly wage by SK NACE Rev. 2 - for 2nd quarter 2019

EUR / EUR

SK NACE SK NACE		Apríl April	Máj May	Jún June	2. štvrťrok 2 nd quarter	1. polrok 1 st halfyear
45 Veľkoobchod, maloobchod a oprava motorových vozidiel a motocyklov Wholesale, retail trade and repair of motor vehicles and motorcycles	A				1 042	1 038
	B				1 020	987
	C	101,0	101,6	103,8	102,2	105,2
z toho / of which:						
451 Predaj motorových vozidiel Sale of motor vehicles	A				1 463	1 472
	B				1 453	1 402
	C	98,3	101,5	102,4	100,7	105,0
452 Oprava a údržba motorových vozidiel Repair of motor vehicles	A				659	644
	B				615	603
	C	106,9	104,1	110,6	107,2	106,8
453 Predaj dielov a príslušen. motor. voz. Sale of mot. vehicle parts	A				988	968
	B				965	913
	C	104,0	101,5	101,7	102,4	106,0
46 Veľkoobchod okrem motorových vozidiel a motocyklov Wholesale trade except of motor vehicles and motorcycles	A				1 026	1 023
	B				968	948
	C	104,9	110,1	103,3	106,0	107,9
v tom / of which:						
461 Sprostredkovanie veľkoobchodu WS on a fee, contract basis	A				580	572
	B				513	497
	C	113,0	119,2	107,3	113,1	115,1
462 VO s poľnohospodár. sur. a živ. zvierat. WS of agricult. raw material	A				1 198	1 171
	B				1 095	1 065
	C	106,3	118,6	103,4	109,4	110,0
463 VO s potravinami, nápojmi a tabakom WS of food, beverages and tobacco	A				1 107	1 070
	B				1 055	1 030
	C	106,2	109,2	99,9	104,9	103,9
464 VO s tovarom pre domácnosť WS of household goods	A				1 484	1 570
	B				1 491	1 511
	C	94,3	102,4	102,0	99,5	103,9
465 VO so zar. pre informatiku a komunik. IKT WS of informat. and communicat.equip.	A				1 823	1 780
	B				1 527	1 512
	C	130,1	119,3	108,7	119,4	117,7
466 VO s ostatnými strojmi, zariaden. a príslušen. WS of oth. machinery, equip. and suppl.	A				1 506	1 508
	B				1 443	1 418
	C	102,5	117,3	95,6	104,4	106,3
467 Ostatný špecializovaný veľkoobchod Other specialised wholesale	A				1 259	1 236
	B				1 222	1 196
	C	98,5	106,7	103,9	103,0	103,3
469 Nešpecializovaný veľkoobchod Non-specialised wholesale trade	A				928	918
	B				857	824
	C	109,7	109,5	105,9	108,3	111,4

T 3-1. Priemerná nominálna mesačná mzda podľa SK NACE Rev. 2 - za 2. štvrťrok 2019
Average nominal monthly wage by SK NACE Rev. 2 - for 2nd quarter 2019

dokončenie tabuľky / end of table

SK NACE		Apríl	Máj	Jún	2. štvrťrok	1. polrok
SK NACE		April	May	June	2 nd quarter	1 st halfyear
47	Maloobchod okrem motorových vozidiel a motocyklov				768	752
	Retail trade except of motor vehicles and motorcycles				724	709
	v tom / of which:				106,1	106,1
471	MO v nešpecializovaných predajniach				734	714
	RS in non-specialised stores				696	676
		104,4	108,1	103,6	105,5	105,6
472	MO s potrav., nápoj. a tabak. v špec. pred.				663	646
	RS of food, bever. and tobac. in spec. stores				597	583
		113,6	109,3	110,8	111,1	110,8
473	MO s pohon. látkami v špecializ. predaj.				938	903
	RS of automotive fuel in special. stores				775	785
		112,5	125,9	125,0	121,0	115,0
474	MO so zar. pre informatiku a komunik. IKT				874	857
	RS of informat. and communicat. equipment				825	806
		90,0	122,8	111,6	105,9	106,3
475	MO s ost. tovar. pre domác. v špec. pred.				933	901
	RS of oth. household equip. in spec. stores				862	861
		105,0	111,2	108,6	108,2	104,6
476	MO s tov. pre kultúru a rekreáciu				932	910
	RS of cultural and recreation goods				752	743
		115,0	130,0	126,5	123,9	122,5
477	MO ostat. tovaru v špecializ. predajniach				842	835
	RS of other goods in specialised stores				808	790
		102,3	104,4	105,7	104,2	105,7
478	Maloobchod v stánkoch a na trhoch				560	558
	Retail sale via stalls and markets				490	491
		113,7	115,8	112,6	114,3	113,6
479	MO mimo predajní, stánkov a trhov				628	631
	RS not in stores, stalls or markets				613	610
		107,0	100,5	99,8	102,4	103,4
55	Ubytovanie				773	761
	Accommodation				719	705
		106,1	109,4	106,9	107,5	107,9
56	Činnosti reštaurácií a pohostinstiev				519	507
	Food and beverage service activities				461	460
		112,3	114,5	110,4	112,6	110,2

T 3-1. Priemerná nominálna mesačná mzda podľa SK NACE Rev. 2 - štvrťročné časové rady
Average nominal monthly wage by SK NACE Rev.2 - quarterly times series

EUR / EUR

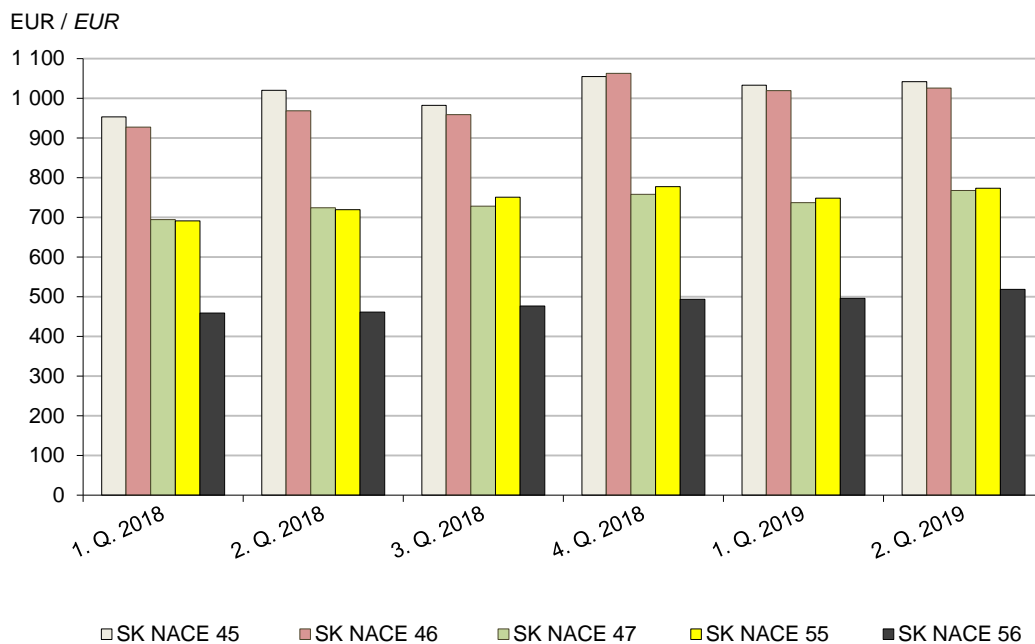
SK NACE / SK NACE	2015	2016	2017	2018	2019
45 Veľkoobchod, maloobchod a oprava motorových vozidiel a motocyklov Wholesale, retail trade and repair of motor vehicles and motorcycles					
1. štvrťrok / 1 st quarter	836	913	937	953	1 033
2. štvrťrok / 2 nd quarter	855	917	973	1020	1 042
3. štvrťrok / 3 rd quarter	863	920	966	982	
4. štvrťrok / 4 th quarter	962	1016	1 049	1 055	
46 Veľkoobchod okrem motorových vozidiel a motocyklov Wholesale trade except of motor vehicles and motorcycles					
1. štvrťrok / 1 st quarter	803	845	888	927	1 019
2. štvrťrok / 2 nd quarter	813	857	886	968	1 026
3. štvrťrok / 3 rd quarter	824	864	896	959	
4. štvrťrok / 4 th quarter	883	947	985	1 063	
47 Maloobchod okrem motorových vozidiel a motocyklov Retail trade except of motor vehicles and motorcycles					
1. štvrťrok / 1 st quarter	583	608	646	694	737
2. štvrťrok / 2 nd quarter	598	626	681	724	768
3. štvrťrok / 3 rd quarter	605	635	681	728	
4. štvrťrok / 4 th quarter	631	669	699	758	
55 Ubytovanie / Accommodation					
1. štvrťrok / 1 st quarter	627	670	641	691	748
2. štvrťrok / 2 nd quarter	620	641	663	719	773
3. štvrťrok / 3 rd quarter	633	671	698	751	
4. štvrťrok / 4 th quarter	654	709	711	777	
56 Činnosti reštaurácií a pohostinstiev Food and beverage service activities					
1. štvrťrok / 1 st quarter	375	390	428	459	496
2. štvrťrok / 2 nd quarter	374	394	427	461	519
3. štvrťrok / 3 rd quarter	380	399	433	477	
4. štvrťrok / 4 th quarter	385	398	442	494	

T 3-1. Priemerná nominálna mesačná mzda podľa SK NACE Rev. 2 - štvrťročné časové rady
Average nominal monthly wage by SK NACE Rev.2 - quarterly times series

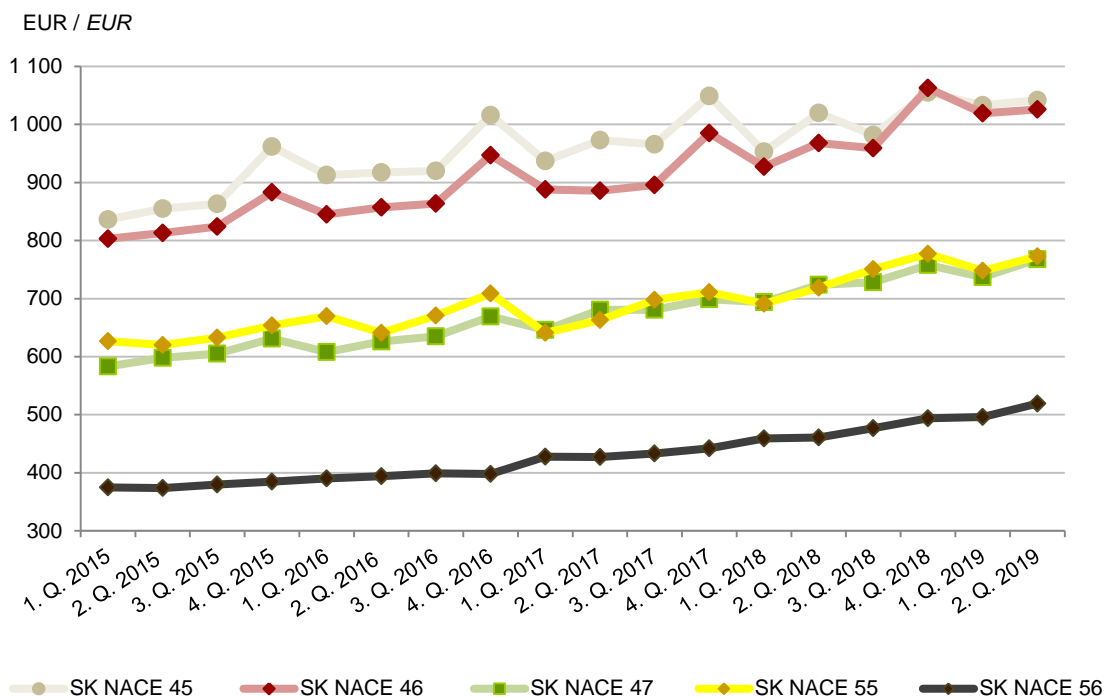
dokončenie tabuľky / end of table

SK NACE / SK NACE	2015	2016	2017	2018	2019
Indexy / Indices					
45 Veľkoobchod, maloobchod a oprava motorových vozidiel a motocyklov Wholesale, retail trade and repair of motor vehicles and motorcycles					
1. štvrťrok / 1 st quarter	103,6	109,2	102,6	101,7	108,4
2. štvrťrok / 2 nd quarter	103,8	107,3	106,1	104,8	102,2
3. štvrťrok / 3 rd quarter	105,2	106,6	105,0	101,7	
4. štvrťrok / 4 th quarter	109,2	105,6	103,2	100,6	
46 Veľkoobchod okrem motorových vozidiel a motocyklov Wholesale trade, except of motor vehicles and motorcycles					
1. štvrťrok / 1 st quarter	98,5	105,2	105,1	104,4	109,9
2. štvrťrok / 2 nd quarter	98,7	105,4	103,4	109,3	106,0
3. štvrťrok / 3 rd quarter	100,9	104,9	103,7	107,0	
4. štvrťrok / 4 th quarter	98,7	107,2	104,0	107,9	
47 Maloobchod okrem motorových vozidiel a motocyklov Retail trade, except of motor vehicles and motorcycles					
1. štvrťrok / 1 st quarter	101,9	104,3	106,3	107,4	106,2
2. štvrťrok / 2 nd quarter	102,6	104,7	108,8	106,3	106,1
3. štvrťrok / 3 rd quarter	104,0	105,0	107,2	106,9	
4. štvrťrok / 4 th quarter	104,6	106,0	104,5	108,4	
55 Ubytovanie / Accommodation					
1. štvrťrok / 1 st quarter	107,7	106,9	95,7	107,8	108,2
2. štvrťrok / 2 nd quarter	102,1	103,4	103,4	108,4	107,5
3. štvrťrok / 3 rd quarter	105,9	106,0	104,0	107,6	
4. štvrťrok / 4 th quarter	106,0	108,4	100,3	109,3	
56 Činnosti reštaurácií a pohostinstiev Food and beverage service activities					
1. štvrťrok / 1 st quarter	103,6	104,0	109,7	107,2	108,1
2. štvrťrok / 2 nd quarter	101,9	105,3	108,4	108,0	112,6
3. štvrťrok / 3 rd quarter	104,4	105,0	108,5	110,2	
4. štvrťrok / 4 th quarter	104,9	103,4	111,1	111,8	

G 7. Priemerná nominálna mesačná mzda podľa SK NACE Rev. 2
Average nominal monthly wage by SK NACE Rev. 2



G 8. Vývoj priemernej nominálnej mesačnej mzdy podľa SK NACE Rev. 2
Development of the average nominal monthly wage by SK NACE Rev. 2



METODICKÉ VYSVETLIVKY

Údaje v publikácii charakterizujú vývoj tržieb a zamestnanosti v oblasti vnútorného obchodu a v ubytovacích a stravovacích službách v Slovenskej republike za jednotlivé mesiace sledovaného štvrťroka a za štvrťrok.

Do odvetvia **vnútorného obchodu** patria subjekty s prevažujúcou činnosťou:

- veľkoobchod, maloobchod a oprava motorových vozidiel a motocyklov
- veľkoobchod okrem motorových vozidiel a motocyklov
- maloobchod okrem motorových vozidiel a motocyklov.

Veľkoobchod, maloobchod a oprava motorových vozidiel a motocyklov zahŕňa činnosti: predaj motorových vozidiel, oprava a údržba motorových vozidiel, predaj dielov a príslušenstva motorových vozidiel, predaj, údržba a oprava motocyklov a ich dielov a príslušenstva.

Veľkoobchod okrem motorových vozidiel a motocyklov zahŕňa činnosti: sprostredkovanie veľkoobchodu, veľkoobchod s poľnohospodárskymi surovinami a živými zvieratami, veľkoobchod s potravinami, nápojmi a tabakom, veľkoobchod s tovarom pre domácnosť, veľkoobchod so zariadeniami pre informatiku a komunikácie - IKT, veľkoobchod s ostatnými strojmi, zariadeniami a príslušenstvom, ostatný špecializovaný veľkoobchod a nešpecializovaný veľkoobchod.

Maloobchod okrem motorových vozidiel a motocyklov zahŕňa činnosti: maloobchod v nešpecializovaných predajniach, maloobchod s potravinami, nápojmi a tabakom v špecializovaných predajniach, maloobchod s pohonnými látkami v špecializovaných predajniach, maloobchod so zariadeniami pre informatiku a komunikácie – IKT v špecializovaných predajniach, maloobchod s ostatným tovarom pre domácnosť v špecializovaných predajniach, maloobchod s tovarom pre kultúru a rekreáciu v špecializovaných predajniach, maloobchod ostatného tovaru v špecializovaných predajniach, maloobchod v stánkoch a na trhoch, maloobchod mimo predajní, stánkov a trhov.

Do odvetvia **ubytovacích a stravovacích služieb** patria subjekty s prevažujúcou činnosťou:

- ubytovanie
- činnosti reštaurácií a pohostinstiev.

Ubytovanie zahŕňa činnosti: hotelové a podobné ubytovanie, turistické a iné krátkodobé ubytovanie, autokempingy, táboriská a miesta pre karavány a ostatné ubytovanie.

Činnosti reštaurácií a pohostinstiev zahrňujú činnosti: reštauračné činnosti a mobilný predaj jedál, dodávka jedál a iné služby a služby pohostinstiev.

Pri podrobnejšom členení činností sa uplatňuje Štatistická klasifikácia ekonomickej činnosti SK NACE Rev. 2. Štatistická klasifikácia ekonomických činností SK NACE Rev. 2 je vydaná Vyhláškou Štatistického úradu Slovenskej republiky z 18. júna 2007 č. 306/2007 Z. z. Táto národná štatistická klasifikácia je vypracovaná na báze spoločnej štatistickej klasifikácie ekonomických činností v Európskom spoločenstve NACE Revision 2, ktorú pre krajiny Európskeho Spoločenstva stanovuje Nariadenie Európskeho Parlamentu a Rady (ES) č. 1893/2006 z 20. decembra 2006. Toto Nariadenie je záväzné v celom rozsahu vo všetkých členských štátoch a uplatňuje sa od 1. januára 2008.

Údaje sú výsledkom mesačných spracovaní štatistických výkazov. Zisťujú sa vyčerpávajúco za podniky zapísané v obchodnom registri a príspevkové organizácie s počtom zamestnancov 20 a viac a subjekty s počtom zamestnancov od 0 do 19 s ročnými tržbami za vlastné výkony a tovar od 5 miliónov EUR a viac. Za podniky zapísané v obchodnom registri

a príspevkové organizácie s počtom zamestnancov od 0 do 19 s ročnými tržbami za vlastné výkony a tovar do 5 miliónov EUR sa vykonáva výberové zisťovanie. Údaje za živnostníkov sa v mesiaci odhadujú.

Publikácia obsahuje údaje za ukazovatele:

Tržby za vlastné výkony a tovar zahrňujú tržby z predaja vlastných výrobkov, služieb a tržby za tovar, ktoré podnik realizuje za všetky svoje činnosti. Údaje sú agregované podľa hlavnej ekonomickej činnosti podniku a sú bez dane z pridanej hodnoty.

Priemerný evidenčný počet zamestnancov vo fyzických osobách zahŕňa stálych i dočasných zamestnancov, ktorí sú v pracovnom, resp. služobnom pomere k organizácii bez ohľadu na to, či sú skutočne prítomní v práci alebo nie, napr. pre chorobu, dovolenku na zotavenie a pod. a tiež zamestnanci, ktorí nepracovali, napr. v dôsledku prestonov, štrajku, výluky. Patria sem tiež zamestnanci s kratším pracovným časom, a to i vtedy, keď ich pracovný čas nie je rozvrhnutý na všetky pracovné dni a zamestnanci, ktorí v organizácii vykonávajú prácu len príležitostne na výzvu a podľa potrieb organizácie. Nepatria sem osoby na materskej dovolenke, uční a študenti na prevádzkovej praxi, súkromní podnikatelia a ich spoločníci, osoby s ktorými bola uzavretá dohoda o práci vykonanej mimo pracovného pomeru.

Zamestnané osoby sú zamestnanci a podnikatelia.

Priemerná nominálna mesačná mzda zahŕňa čiastku mzdových nákladov vyplácanú vlastným zamestnancom ako odmenu za prácu alebo jej náhradu na základe právneho vzťahu k zamestnávateľovi (pracovného, služobného alebo členského pomeru). Je to hrubá mzda, neznížená o zákonné alebo so zamestnancom dohodnuté zrážky. Údaje sú bez podnikateľských príjmov.

Súhrnnú informáciu o vývoji obchodu v Slovenskej republike za príslušné mesiace sledovaného štvrtroka vyjadrujú tabuľky v triedení podľa SK NACE Rev. 2 a krajov v bežných a stálych cenách za jednotlivé mesiace sledovaného štvrtroka a za štvrtrok. V úvodných tabuľkách (str. 3, 4, 6, 7) sú uvedené časové rady tržieb za vlastné výkony a tovar za roky 2015 až 2019 v bežných cenách a indexy k rovnakému obdobiu predchádzajúceho roka v bežných cenách a v stálych cenách priemeru roka 2015.

Zoznam značiek a skratiek:

SK NACE	- štatistická klasifikácia ekonomických činností
MO	- maloobchod
VO	- veľkoobchod
A	- bežný rok
B	- minulý rok
C	- indexy rovnaké obdobie minulého roka = 100
C1	- indexy rovnaké obdobie minulého roka = 100 (v bežných cenách)
C2	- indexy rovnaké obdobie minulého roka = 100 (v stálych cenách k priemeru roka 2015)

METHODOLOGICAL NOTES

Data presented in the publication characterise development of receipts and employment in branch of domestic trade of the Slovak Republic for individual months of the reference quarter and for a quarter.

The branch of **internal trade** includes subjects with the following prevailing activity:

- wholesale, retail trade and repair of motor vehicles and motorcycles
- wholesale trade except of motor vehicles and motorcycles
- retail trade except of motor vehicles and motorcycles.

Wholesale, retail trade and repair of motor vehicles and motorcycles includes activities: sale of motor vehicles, maintenance and repair of motor vehicles, sale of motor vehicle parts and accessories, sale, maintenance and repair of motorcycles and related parts and accessories.

Wholesale trade except of motor vehicles and motorcycles includes activities: wholesale on fee or contract basis, wholesale of agricultural raw materials and live animals, wholesale of food, beverages and tobacco, wholesale of household goods, wholesale of information and communication equipment, wholesale of other machinery, equipment and supplies, other specialised wholesale and non-specialised wholesale.

Retail trade except of motor vehicles and motorcycles includes activities: retail sale in non-specialised stores, retail sale of food, beverages and tobacco in specialised stores, retail sale of automotive fuel in specialised stores, retail sale of information and communication equipment in specialised stores, retail sale of other household equipment in specialised stores, retail sale of cultural and recreation goods in specialised stores, retail sale of other goods in specialised stores, retail sale via stalls and markets and retail sale not in stores, stalls or markets.

The branch of **accommodation and food service activities** includes subjects with the following prevailing activity:

- accommodation
- food and beverage service activities.

Accommodation includes activities: hotels and similar accommodation, tourist and other short-stay accommodation, camping grounds, recreational vehicle parks and trailer parks and other accommodation.

Food and beverage service activities include activities: restaurants and mobile food service, event catering and other food service activities and beverage serving activities.

Detailed classification of above mentioned activities is used by the Statistical Classification of Economic Activities SK NACE Rev. 2. Statistical classification of economic activities SK NACE Rev. 2 is issued by the Notice of the Statistical Office of the Slovak Republic from the 18 June 2007 No. 306/2007 Coll on. This national statistical classification is prepared on the base of common statistical classification of economic activities in the European Community NACE Revision 2 that is laid down by the European Parliament and the Council (EC) Regulation No. 1893/2006 from the 20 December 2006 for the countries of the European Community. This Regulation is binding in full wording in all Member States and is in force since the 1 January 2008.

Data are the result of monthly processing of statistical reports. They are observed exhaustively on enterprises registered in the business register and contributory organization with a number of employees of 20 and above and subjects with a number of employees 0-19

with annual turnover of 5 Mill. EUR and more. The sample survey is conducted in enterprises registered in the business register and contributory organization with a number of employees of up to 19 with annual turnover to 5 Mill. EUR. Data on tradesmen are estimated monthly.

Publication contains the data for the following indicators:

Turnover includes all receipts from self-manufactured goods and services and receipts for goods, which are conducted by an enterprise for all its activities. Data are aggregated in accordance with main economic activity of enterprises and are without value added tax.

Average registered number of employees in natural persons includes permanent and temporary employees who have a contract of employment or service with the employing organisation regardless they were really at work or not, e.g. due to illness, recovery holidays etc. and also the employees who were not working e.g. due to work stoppage, strikes or disputes as well as part-time employees who had their working time not divided into each working day and the employees carried out the work only occasionally on call or by needs of organisation. Excluded are persons on maternity leave, apprentices and students in practice, private entrepreneurs and their associates, persons with the agreement on work performed outside an employment relationship.

Employed persons are employees and self-employed persons.

Average nominal monthly wage includes an amount of wage expenditures, paid to own employees as a compensation for work or its recompensation on the basis of legal relationships (work, service or membership relation) to the employer. It is a gross wage, including legal or with employee agreed deductions. Data are without entrepreneur incomes.

Summary information about trade development in the Slovak Republic for the appropriate months of the reference quarter is presented in tables classified by SK NACE Rev. 2 and by regions at current and constant prices by individual months of the reference quarter and for a quarter. Time series of turnover for the years 2015 – 2019 at current prices and retail sale index at constant prices to the same period of previous year and index at constant prices of average 2015 are presented in introduction tables (p. 3, 4, 6, 7).

Explanation to symbols and abbreviations:

SK NACE	- Statistical classification of economic activities
RS	- retail trade services
WS	- wholesale trade
A	- current year
B	- last year
C	- indices corresponding period of previous year=100
C1	- indices corresponding period of previous year=100 (at current prices)
C2	- indices corresponding period of previous year=100 (at constant prices of average 2015)

