

# Štatistický úrad Slovenskej republiky

Číslo: 860 – 0161/2015

Kód: 040415  
Okruh: Ceny  
Dátum: AUGUST 2015

## Indexy cien poľnohospodárskych výrobkov v SR

*PRODUCER PRICE INDICES  
OF AGRICULTURAL PRODUCTS  
IN THE SLOVAK REPUBLIC*

Sekcia podnikových štatistík  
Generálny riaditeľ sekcie: Libuša Kolesárová  
Odbor cenových štatistík  
Kontaktná osoba: Štefan Adamec tel.: 02/50236525

**7**  
**2015**

**Štatistický úrad Slovenskej republiky**

**Indexy cien  
poľnohospodárskych  
výrobkov v SR**

*PRODUCER PRICE INDICES  
OF AGRICULTURAL PRODUCTS  
IN THE SLOVAK REPUBLIC*

**7  
2015**

Objednávky posielajte na adresu /Orders to be sent to:

**Štatistický úrad Slovenskej republiky**

Informačný servis

Miletičova 3

824 67 Bratislava

Fax.: 55561 361

Tel.: 50236 335

[www.statistics.sk](http://www.statistics.sk) / Produkty / Publikácie

---

Rozmnožovanie obsahu tejto publikácie, ako aj jednotlivých častí, v pôvodnej alebo upravenej podobe pre komerčné účely, je možné len s písomným súhlasom Štatistického úradu SR. Údaje, ktoré sú obsahom tejto publikácie, je možné použiť len s uvedením zdroja.

Copying contents of this publication either whole or single parts, both in original and adjusted form for commercial purposes is possible only unless the Statistical Office of the Slovak Republic gives written permission. Data of this publication can be used only with identification of the source.

## OBSAH / CONTENTS

Strana / Page

Metodické vysvetlivky / Methodological notes	4 - 5
Komentár k vývoju cien	6
Indexy cien poľnohospodárskych výrobkov v úhrne / Producer price indices in agriculture in total	7
Indexy cien poľnohospodárskych výrobkov / Producer price indices of agricultural products	
- rok 2010 = 100 / year 2010 = 100	8 - 11
- rovnaké obdobie predchádzajúceho roka = 100 / corresponding period of the previous year = 100	12 - 15
Ceny poľnohospodárskych výrobkov / Producer prices of agricultural products	16 - 18
Ceny poľnohospodárskych výrobkov podľa krajov	19 - 22
Indexy priemerných hodnôt poľnohospodárskych výrobkov / Indices of average sale values of agricultural products	
- rok 2010 = 100 / year 2010 = 100	23 - 26
- rovnaké obdobie predchádzajúceho roka = 100 / corresponding period of the previous year = 100	27 - 30
Priemerné hodnoty predaja poľnohospodárskych výrobkov / Average sale values of agricultural products	31 - 33
Priemerné hodnoty predaja poľnohospodárskych výrobkov podľa krajov	34 - 37
Grafy / Graphs	38 - 41

## METODICKÉ VYSVETLIVKY

V roku 2013 uskutočnil Štatistický úrad Slovenskej republiky na základe rozhodnutia Eurostatu revíziu cenových indexov poľnohospodárskych výrobkov, ktorá spočívala v :

- zmene základného obdobia (predtým rok 2005, od roku 2013 rok 2010= 100),
- zmene váhového systému (predtým na základe mesačného priemeru tržieb za roky 2004 - 2006, súčasne na základe mesačného priemeru tržieb za roky 2009 - 2011),
- zúžení počtu reprezentantov z 87 na 85 reprezentantov vylúčením niektorých, pre Slovenskú republiku málo významných výrobkov,
- aktualizácii a rozšírení počtu respondentov na cca 500.

Ceny poľnohospodárskych výrobkov sa zisťujú mesačne štátnym štatistickým výkazom Ceny Poľ NC 1 - 12 vo vybranom súbore poľnohospodárskych výrobcov bez ohľadu na formu vlastníctva (organizácie družstevné, štátne i súkromníci).

Pre zisťovanie cien boli vybrané hlavné poľnohospodárske výrobky v určených akostných triedach. Vo výkaze sú zahrnuté rastlinné výrobky vrátane ovocia a zeleniny a živočíšne výrobky vrátane rýb.

Ceny sa zisťujú ako nevážené aritmetické priemery všetkých dôležitejších obchodných prípadov organizácie, ktoré sa vyskytnú okolo stredu mesiaca (u zeleniny a ovocia dekádné k 1., 10. a 20. kalendárnemu dňu v mesiaci). Ceny sa uvádzajú bez dane z pridanej hodnoty. Okrem toho sa výkazom zisťuje aj množstvo a hodnota predaja vybraných reprezentantov za všetky akosti úhrnom (bez neštandardov a nutných porážok) za celý predchádzajúci mesiac. Uvedené dáta sú podkladom pre výpočet priemerných hodnôt.

Priemerné ceny sledovaných poľnohospodárskych výrobkov sa vypočítavajú ako aritmetický priemer individuálnych cien jednotlivých výrobcov za SR, resp.kraje.

Cenové indexy sa vypočítavajú zo zistených cien 85 vybraných výrobkov - cenových reprezentantov. Jednoduché indexy sa agregujú pomocou stáleho mesačného váhového systému do skupín a úhrnu podľa Laspeyresovho vzorca:

$$I = \frac{\sum \frac{p_1}{p_0} \cdot p_0 q_0}{\sum p_0 q_0} \cdot 100$$

$p_1$  - cena sledovaného obdobia

$p_0$  - cena základného obdobia (cena jednotlivých mesiacov roka 2010)

$p_0 q_0$  - stála váha - odvodená z hodnoty predaja základného obdobia (priemer rokov 2009 - 2011) v relatívnom vyjadrení

## METHODOLOGY NOTES

In 2013, based on the respective decision of EUROSTAT, the Statistical Office of the Slovak Republic undertook a revision of the price indices of agricultural products, which consisted of:

- moving the reference period (to the year of 2010, from 2013 onwards, before prices were compared with the year 2005),
- changing the weighting system (before it was based on monthly averaging of turnovers for 2004-2006, now the period 2009-2011 is applied),
- reducing the number of price representatives (in sample) from 87 to 85, by excluding those of little relevance to the Slovak situation,
- updating, and extending the number of respondents to about 500.

Prices of agricultural products are surveyed on a monthly basis by using the official statistical form "Ceny Poľ NC 1-12" for selected agricultural products, for all types of business ownership (i.e. co-operatives, state-funded organizations, as well as private sole-proprietors).

Only the main agricultural products in specified quality categories were selected for price survey. Crop products including fruit and vegetables and animal products including fishes are included in the questionnaire.

The prices are surveyed as a non-weighted arithmetic average of prices of all major business cases of a given organization, which were registered around the middle of the calendar month (except in case of fruits and vegetables, where data are collected on the 1<sup>st</sup>, 10<sup>th</sup> and 20<sup>th</sup> day of the calendar month). The price presented does not include VAT. Besides this, the respective official survey collects information on sales, in terms of quantity and value of selected price representatives for all quality categories (excluding inferior goods and emergency slaughtering), as an aggregate for the whole previous month. These data are then imputed into the calculation of average values.

Average prices of the monitored agricultural products are calculated as an arithmetic average of prices offered by individual producers, for the country as a whole, or at the level of regions.

Price indices are calculated based on prices reported for 85 selected products – price representatives (samplers). Simple indices are then aggregated into groups and totals, through the constant monthly weighting system, following Laspeyres formula:

$$I = \frac{\sum \frac{p_1}{p_0} \cdot p_0 q_0}{\sum p_0 q_0} \cdot 100$$

$p_1$  - price in the monitored period,

$p_0$  - price in the reference period (i.e. prices for individual months as reported in 2010),

$p_0 q_0$  - the respective weight, derived from the value of sales registered in the reference period (average of the 2009-2011 period), in relative terms

## KOMENTÁR K VÝVOJU CIEN V JÚLI

V *júli* boli ceny poľnohospodárskych výrobkov medziročne nižšie o 1,8%. Ceny rastlinných výrobkov sa zvýšili o 0,9% a ceny živočíšnych výrobkov klesli o 7%.

Z rastlinných výrobkov klesli ceny obilnín o 7,4%, ceny ovocia a zeleniny o 1,2% a ceny strukovín o 14,7%. Vzrástli ceny olejnatých plodov a semien o 5,2% a ceny zemiakov o 5,5%. Zo živočíšnych výrobkov sa zvýšili ceny hovädzieho dobytku vrátane teliat o 1,6%, ceny surovej ovčej vlny v pote o 0,7%, ceny jatočných jahniat a oviec o 1,4%, ceny konzumných slepačích vajec o 4,7% a ceny živých rýb o 0,4%. Znížili sa ceny jatočnej hydiny o 7,5%, ceny surového kravského mlieka o 14,4% a ceny jatočných ošípaných o 13,1%.

*Od začiatku roka* klesli ceny poľnohospodárskych výrobkov v priemere o 5,9% vplyvom nižších cien živočíšnych výrobkov o 3,9% a nižších cien rastlinných výrobkov o 8,7%.

## Indexy cien poľnohospodárskych výrobkov za mesiac júl 2015

## Producer price indices in agriculture in month July 2015

Skupina výrobkov	2015												Priemer roka Year average	Group of products
	I.	II.	III.	IV.	V.	VI.	VII.	VIII.	IX.	X.	XI.	XII.		
a	1	2	3	4	5	6	7	8	9	10	11	12	13	b

2010 = 100

PRODUKTY RASTLINNEJ VÝROBY BEZ ZELENINY A OVOCIA	121,6	122,9	122,0	121,9	125,0	119,0	117,6							120,3 TOTAL CROP PRODUCTS (without VEGETABLES and FRUIT)
ZELENINA	139,3	143,7	105,7	97,4	116,5	125,1	117,6							122,0 VEGETABLES
OVOCIE, ORECHY A KORENIE	110,4	97,9	100,7	101,5	107,3	114,2	93,0							107,4 FRUIT, WALNUTS AND PEPPER
ZELENINA, OVOCIE, ORECHY A KORENINY SPOLU	133,9	127,1	102,2	98,9	115,6	121,2	115,1							118,5 VEGETABLES, FRUIT, WALNUTS AND PEPPER
PRODUKTY RASTLINNEJ VÝROBY VR. ZELENINY A OVOCIA	123,4	123,1	120,8	119,8	123,7	120,2	117,2							120,0 TOTAL CROP PRODUCTS (incl. VEGETABLES and FRUIT)
PRODUKTY ŽIVOČÍŠNEJ VÝROBY	120,5	117,9	114,9	112,7	112,2	109,9	111,8							114,3 TOTAL ANIMAL PRODUCTS
RYBY A INÉ PRODUKTY RYBOLOVU	104,3	106,1	113,1	103,8	102,2	100,3	96,8							103,1 FISH AND OTHER FISHING PRODUCTS
PRODUKTY ŽIVOČÍŠNEJ VÝROBY VR. RÝB	120,3	117,8	114,9	112,5	112,0	109,6	111,5							114,1 TOTAL ANIMAL PRODUCTS (incl. FISH)
PRODUKTY POĽNOHOSPODÁRSKEJ VÝROBY	121,6	119,8	116,6	114,4	115,3	113,7	115,4							116,6 TOTAL AGRICULTURAL PRODUCTS
PRODUKTY POĽNOHOSPODÁRSTVA A RYBÁRSTVA	121,6	119,8	116,6	114,4	115,3	113,7	115,4							116,6 TOTAL AGRICULTURAL AND FISHING PRODUCTS

Rovnaké obdobie predchádzajúceho roka = 100 / Corresponding period of the previous year = 100

PRODUKTY RASTLINNEJ VÝROBY BEZ ZELENINY A OVOCIA	84,5	82,6	83,0	82,1	81,8	84,7	101,4							89,6 TOTAL CROP PRODUCTS (without VEGETABLES and FRUIT)
ZELENINA	91,8	104,3	95,1	95,8	102,6	105,4	99,2							100,3 VEGETABLES
OVOCIE, ORECHY A KORENIE	101,9	92,4	88,0	86,3	96,1	105,4	94,5							99,6 FRUIT, WALNUTS AND PEPPER
ZELENINA, OVOCIE, ORECHY A KORENINY SPOLU	93,2	100,7	90,1	91,9	101,9	105,4	98,8							100,2 VEGETABLES, FRUIT, WALNUTS AND PEPPER
PRODUKTY RASTLINNEJ VÝROBY VR. ZELENINY A OVOCIA	85,8	83,5	83,4	82,8	84,0	94,9	100,9							91,3 TOTAL CROP PRODUCTS (incl. VEGETABLES and FRUIT)
PRODUKTY ŽIVOČÍŠNEJ VÝROBY	97,9	97,2	99,2	96,5	95,0	93,7	92,9							96,1 TOTAL ANIMAL PRODUCTS
RYBY A INÉ PRODUKTY RYBOLOVU	95,4	100,2	97,5	97,2	91,8	98,2	100,4							96,7 FISH AND OTHER FISHING PRODUCTS
PRODUKTY ŽIVOČÍŠNEJ VÝROBY VR. RÝB	97,9	97,3	99,2	96,5	94,9	93,8	93,0							96,1 TOTAL ANIMAL PRODUCTS (incl. FISH)
PRODUKTY POĽNOHOSPODÁRSKEJ VÝROBY	93,1	91,6	93,9	92,8	91,6	94,1	98,2							94,1 TOTAL AGRICULTURAL PRODUCTS
PRODUKTY POĽNOHOSPODÁRSTVA A RYBÁRSTVA	93,1	91,6	93,9	92,8	91,6	94,1	98,2							94,1 TOTAL AGRICULTURAL AND FISHING PRODUCTS



## Indexy cien poľnohospodárskych výrobkov (základ: ceny roku 2010 = 100) za mesiac júl 2015

## Producer price indices in agriculture (year 2010 = 100) in month July 2015

Skupina výrobkov Výrobok	2015												Priemer roka Year average	Group of products Product
	I.	II.	III.	IV.	V.	VI.	VII.	VIII.	IX.	X.	XI.	XII.		
a	1	2	3	4	5	6	7	8	9	10	11	12	13	b
Pšenica potravinárska	146,2	144,1	148,3	151,8	148,3	144,7	135,0	-	-	-	-	-	143,6	Food-growing wheat
Pšenica priemyselná	136,1	133,6	135,4	137,6	133,3	127,5	125,5	-	-	-	-	-	132,2	Wheat for industrial use
Pšenica mäkká	143,0	140,4	142,6	145,1	142,9	138,9	131,8	-	-	-	-	-	139,4	Soft wheat
Kukurica na zmo	108,3	107,3	107,3	110,0	111,2	102,9	102,8	-	-	-	-	-	107,8	Maize on grain
Kukurica	108,3	107,3	107,3	110,0	111,2	102,9	102,8	-	-	-	-	-	107,8	Maize
Jačmeň sladovnícky	139,7	138,9	128,2	133,7	121,8	115,4	115,3	-	-	-	-	-	123,5	Malting barley
Jačmeň potravinársky	119,7	121,6	122,7	131,8	137,4	134,3	123,1	-	-	-	-	-	125,7	Food-growing barley
Jačmeň krmny	148,1	139,6	140,4	141,9	130,0	135,3	122,2	-	-	-	-	-	137,4	Fodder barley
Jačmeň	139,1	135,3	133,8	138,9	129,9	133,3	116,5	-	-	-	-	-	129,2	Barley
Raž potravinárska	143,5	129,0	138,8	128,0	123,7	128,3	142,9	-	-	-	-	-	138,1	Food-growing rye
Raž krmna	123,0	125,5	133,3	123,7	121,4	134,7	126,9	-	-	-	-	-	126,1	Fodder rye
Raž	136,2	127,4	136,5	125,4	121,5	132,8	137,5	-	-	-	-	-	132,0	Rye
Ovos potravinársky	139,9	147,0	161,0	152,0	152,9	142,0	135,8	-	-	-	-	-	147,9	Food-growing oats
Ovos krmny	112,7	125,6	119,1	130,1	138,1	140,4	128,6	-	-	-	-	-	123,1	Fodder oats
Ovos	116,6	131,0	126,2	137,3	139,7	141,1	128,7	-	-	-	-	-	128,6	Oats
Obilniny	122,9	123,0	124,6	125,6	126,7	121,8	125,5	-	-	-	-	-	124,3	Cereals
Zemiaky skoré	0,0	0,0	0,0	0,0	0,0	90,3	102,8	-	-	-	-	-	102,4	Early potatoes
Zemiaky neskoré konzumné	124,5	111,6	98,6	94,1	114,1	116,3	113,8	-	-	-	-	-	107,6	Late potatoes
Zemiaky	124,5	111,6	98,6	94,1	114,1	110,7	103,6	-	-	-	-	-	106,2	Potatoes
Šošovica jedlá	99,0	102,9	114,4	108,6	108,3	110,2	109,1	-	-	-	-	-	111,8	Lentils
Hrach jedlý	122,1	107,2	105,1	95,7	95,5	98,7	92,9	-	-	-	-	-	97,2	Edible peas
Strukoviny jedlé	121,9	107,2	106,9	96,5	95,9	98,9	92,9	-	-	-	-	-	97,6	Edible podders
Hrach krmny	130,8	130,2	130,7	129,9	123,8	125,1	124,0	-	-	-	-	-	127,7	Fodder peas
Strukoviny krmne	130,8	130,2	130,7	129,9	123,8	125,1	124,0	-	-	-	-	-	127,7	Fodder podders
Strukoviny	125,1	123,8	116,0	101,3	108,8	100,2	93,4	-	-	-	-	-	102,8	Podders
Sója	123,0	129,9	122,1	125,3	127,0	114,1	115,3	-	-	-	-	-	123,7	Soya beans
Semeno slnečnice	139,2	147,9	125,6	124,3	104,5	110,7	108,1	-	-	-	-	-	131,8	Sunflower seeds
Semeno repky olejnej	130,1	125,8	0,0	0,0	0,0	111,6	115,9	-	-	-	-	-	116,1	Rape-seeds
Semeno horčice	113,2	110,1	113,7	108,3	119,3	124,2	128,2	-	-	-	-	-	115,5	Mustard seeds
Semeno maku	118,5	119,2	121,5	122,6	119,5	118,9	122,0	-	-	-	-	-	119,1	Poppy seeds
Semeno ľanu na technické spracovanie	96,5	86,2	87,8	89,2	94,0	98,9	102,9	-	-	-	-	-	94,2	Flax seeds for technical processing
Olejnaté semená a plody	130,7	142,1	122,1	112,0	112,6	112,5	115,9	-	-	-	-	-	116,8	Oil seeds and growths
Cukrová repa	93,5	0,0	0,0	0,0	0,0	0,0	0,0	-	-	-	-	-	93,5	Sugar beet
Rastliny používané na výrobu cukru	93,5	0,0	0,0	0,0	0,0	0,0	0,0	-	-	-	-	-	93,5	Plants used for sugar production
PRODUKTY RASTLINNEJ VÝROBY BEZ ZELENINY A OVOCIA	121,6	122,9	122,0	121,9	125,0	119,0	117,6	-	-	-	-	-	120,3	TOTAL CROP PRODUCTS (without VEGETABLES and FRUIT)

## Indexy cien poľnohospodárskych výrobkov (základ: ceny roku 2010 = 100) za mesiac júl 2015

## Producer price indices in agriculture (year 2010 = 100) in month July 2015

Skupina výrobkov Výrobok	2015													Priemer roka Year average	Group of products Product
	I.	II.	III.	IV.	V.	VI.	VII.	VIII.	IX.	X.	XI.	XII.			
a	1	2	3	4	5	6	7	8	9	10	11	12	13	b	
Zeler s vňaťou	0,0	0,0	0,0	0,0	0,0	0,0	113,4	-	-	-	-	-	-	113,4 Celery with tops	
Zeler bez vňate	139,6	135,4	128,2	127,9	0,0	0,0	0,0	-	-	-	-	-	-	134,1 Celery without tops	
Červená repa	108,3	106,3	109,3	112,8	0,0	0,0	0,0	-	-	-	-	-	-	111,3 Beetroot	
Karotka s vňaťou	0,0	0,0	0,0	0,0	112,7	122,7	163,7	-	-	-	-	-	-	144,6 Carrots with tops	
Karotka a mrkva bez vňate	125,5	114,7	118,7	98,2	102,4	0,0	127,4	-	-	-	-	-	-	125,0 Carrots without tops	
Petržlen s vňaťou	0,0	0,0	0,0	0,0	115,8	116,6	169,4	-	-	-	-	-	-	145,4 Parsley with tops	
Petržlen bez vňate	157,0	161,7	134,3	113,5	110,1	0,0	108,5	-	-	-	-	-	-	121,2 Parsley without tops	
Cibuľa s vňaťou	0,0	0,0	0,0	0,0	108,0	101,9	106,9	-	-	-	-	-	-	106,4 Onion with tops	
Cibuľa bez vňate	102,7	119,9	101,2	95,7	95,6	127,5	116,1	-	-	-	-	-	-	109,8 Onion without tops	
Dyňa červená	0,0	0,0	0,0	0,0	0,0	0,0	88,0	-	-	-	-	-	-	88,0 Red water-melon	
Uhorky nakladačky	0,0	0,0	0,0	0,0	0,0	0,0	109,5	-	-	-	-	-	-	109,5 Gherkins	
Uhorky šalátové	0,0	0,0	0,0	102,5	104,8	119,8	159,5	-	-	-	-	-	-	158,0 Salad cucumbers	
Rajčiaky konzumné zrelé	0,0	0,0	0,0	100,9	100,9	119,8	82,4	-	-	-	-	-	-	87,3 Tomatoes	
Rajčiaky priemyselné	0,0	0,0	0,0	0,0	0,0	0,0	0,0	-	-	-	-	-	-	0,0 Tomatoes for industrial use	
Kaleráb s vňaťou	0,0	0,0	105,7	94,3	80,3	92,9	103,0	-	-	-	-	-	-	94,3 Kohlrabi with tops	
Kaleráb bez vňate	99,0	110,4	104,4	102,3	0,0	105,7	99,7	-	-	-	-	-	-	103,4 Kohlrabi without tops	
Kel hlávkový	145,6	140,4	0,0	0,0	105,8	97,9	119,4	-	-	-	-	-	-	103,8 Savoy cabbage	
Karfiol	0,0	0,0	0,0	110,7	90,6	86,2	89,3	-	-	-	-	-	-	91,5 Cauliflower	
Kapusta biela	156,2	160,6	151,9	0,0	156,5	164,0	133,8	-	-	-	-	-	-	149,9 White cabbage	
Paprika zeleninová	0,0	0,0	0,0	101,2	100,0	112,2	81,7	-	-	-	-	-	-	89,2 Capsicum	
Šalát hlávkový	92,1	88,6	81,4	90,1	119,5	183,7	0,0	-	-	-	-	-	-	137,0 Lettuce	
ZELENINA	139,3	143,7	105,7	97,4	116,5	125,1	117,6	-	-	-	-	-	-	122,0 VEGETABLES	
Stolové hrozno	0,0	0,0	0,0	0,0	0,0	0,0	0,0	-	-	-	-	-	-	0,0 Wine grapes	
Mušťové hrozno	0,0	0,0	0,0	0,0	0,0	0,0	0,0	-	-	-	-	-	-	0,0 Cider grapes	
Hrozno	0,0	0,0	0,0	0,0	0,0	0,0	0,0	-	-	-	-	-	-	0,0 Grapes	
Jablká ošetrované	110,5	98,0	100,7	101,6	107,3	0,0	101,1	-	-	-	-	-	-	103,3 Plucked apples	
Hrušky	0,0	0,0	0,0	0,0	0,0	0,0	0,0	-	-	-	-	-	-	0,0 Pears	
Broskyne	0,0	0,0	0,0	0,0	0,0	0,0	80,5	-	-	-	-	-	-	80,5 Peaches	
Marhule	0,0	0,0	0,0	0,0	0,0	126,7	121,8	-	-	-	-	-	-	123,1 Apricots	
Slivky	0,0	0,0	0,0	0,0	0,0	0,0	68,9	-	-	-	-	-	-	68,9 Plums	
Čerešne	0,0	0,0	0,0	0,0	120,9	122,2	0,0	-	-	-	-	-	-	122,2 Cherries	
Víšne	0,0	0,0	0,0	0,0	0,0	94,8	75,3	-	-	-	-	-	-	86,0 Black cherries	
Ríbezle červené	0,0	0,0	0,0	0,0	0,0	106,1	130,5	-	-	-	-	-	-	106,2 Red currants	
Jahody záhradné	0,0	0,0	0,0	0,0	0,0	134,8	148,5	-	-	-	-	-	-	134,8 Garden strawberries	
Ovocie a orechy	110,5	98,0	100,7	101,6	107,6	114,2	93,0	-	-	-	-	-	-	107,4 Fruit and walnuts	
Koreninová paprika	87,5	86,5	86,6	84,7	84,2	87,4	87,1	-	-	-	-	-	-	86,3 Red pepper	
Korenie nespracované	87,5	86,5	86,6	84,7	84,2	87,4	87,1	-	-	-	-	-	-	86,3 Raw pepper	
OVOCIE, ORECHY A KORENIE	110,4	97,9	100,7	101,5	107,3	114,2	93,0	-	-	-	-	-	-	107,4 FRUIT, WALNUTS AND PEPPER	
ZELENINA, OVOCIE, ORECHY A KORENINY SPOLU	133,9	127,1	102,2	98,9	115,6	121,2	115,1	-	-	-	-	-	-	118,5 VEGETABLES, FRUIT, WALNUTS AND PEPPER	
PRODUKTY RASTLINNEJ VÝROBY VR. ZELENINY A OVOCIA	123,4	123,1	120,8	119,8	123,7	120,2	117,2	-	-	-	-	-	-	120,0 TOTAL CROP PRODUCTS (incl. VEGETABLES and FRUIT)	

## Indexy cien poľnohospodárskych výrobkov (základ: ceny roku 2010 = 100) za mesiac júl 2015

## Producer price indices in agriculture (year 2010 = 100) in month July 2015

Skupina výrobkov Výrobok	2015												Priemer roka Year average	Group of products Product
	I.	II.	III.	IV.	V.	VI.	VII.	VIII.	IX.	X.	XI.	XII.		
a	1	2	3	4	5	6	7	8	9	10	11	12	13	b
Býky jatočné trieda mäsitosti E	109,2	110,3	111,7	112,8	113,4	110,7	110,7	-	-	-	-	-	-	111,3 Bulls for slaughter-carcases, category E
Býky jatočné trieda mäsitosti U	106,8	107,7	108,0	108,6	111,2	109,3	107,7	-	-	-	-	-	-	108,5 Bulls for slaughter-carcases, category U
Býky jatočné trieda mäsitosti R	104,1	104,1	104,9	104,9	106,8	104,8	105,3	-	-	-	-	-	-	105,0 Bulls for slaughter-carcases, category R
Býky jatočné trieda mäsitosti O	-	-	-	-	-	-	-	-	-	-	-	-	-	- Bulls for slaughter-carcases, category O
Býky jatočné triedy mäsitosti spolu	104,4	104,5	105,3	105,3	107,3	105,3	105,6	-	-	-	-	-	-	105,4 Bulls for slaughter-carcases, EU categories
Býky jatočné	104,4	104,5	105,3	105,3	107,3	105,3	105,6	-	-	-	-	-	-	105,4 Bulls for slaughter
Jalovice jatočné trieda mäsitosti E	103,8	103,4	108,4	106,7	109,5	108,5	112,4	-	-	-	-	-	-	107,8 Heifers for slaughter-carcases, category E
Jalovice jatočné trieda mäsitosti U	106,7	107,2	106,9	110,3	106,8	104,2	108,6	-	-	-	-	-	-	107,3 Heifers for slaughter-carcases, category U
Jalovice jatočné trieda mäsitosti R	108,1	104,2	107,4	108,9	108,9	101,7	105,2	-	-	-	-	-	-	106,4 Heifers for slaughter-carcases, category R
Jalovice jatočné trieda mäsitosti O	-	-	-	-	-	-	-	-	-	-	-	-	-	- Heifers for slaughter-carcases, category O
Jalovice jatočné trieda mäsitosti P	-	-	-	-	-	-	-	-	-	-	-	-	-	- Heifers for slaughter-carcases, category P
Jalovice jatočné triedy mäsitosti spolu	107,8	104,4	107,4	108,9	108,8	102,2	105,7	-	-	-	-	-	-	106,5 Heifers for slaughter-carcases, EU categories
Jalovice jatočné	107,8	104,4	107,4	108,9	108,8	102,2	105,7	-	-	-	-	-	-	106,5 Heifers for slaughter
Kravy jatočné trieda mäsitosti U	116,7	114,9	116,0	115,0	115,2	115,1	118,2	-	-	-	-	-	-	115,8 Cows for slaughter-carcases, category U
Kravy jatočné trieda mäsitosti R	107,8	109,0	108,0	107,9	112,1	108,7	109,6	-	-	-	-	-	-	108,9 Cows for slaughter-carcases, category R
Kravy jatočné trieda mäsitosti O	104,7	101,2	105,3	106,5	106,3	104,7	108,9	-	-	-	-	-	-	105,1 Cows for slaughter-carcases, category O
Kravy jatočné trieda mäsitosti P	-	-	-	-	-	-	-	-	-	-	-	-	-	- Cows for slaughter-carcases, category P
Kravy jatočné triedy mäsitosti spolu	105,5	102,9	106,0	106,9	107,6	105,6	109,2	-	-	-	-	-	-	106,0 Cows for slaughter-carcases, EU categories
Kravy jatočné	105,5	102,9	106,0	106,9	107,6	105,6	109,2	-	-	-	-	-	-	106,0 Cows for slaughter
Jatočný hovädzí dobytok okrem teliat	105,1	103,8	105,7	106,2	107,5	105,1	106,5	-	-	-	-	-	-	105,7 Cattle for slaughter without calves
Tefatá jatoč.mlieč.výkrm v živ. trieda A	104,9	112,3	94,7	100,3	99,2	101,0	94,3	-	-	-	-	-	-	101,6 Milk fed calves for slaughter-live weight cat. A
Tefatá jatočné mliečny výkrm v živom spolu	104,9	112,3	94,7	100,3	99,2	101,0	94,3	-	-	-	-	-	-	101,6 Milk fed calves for slaughter-live weight
Tefatá jatoč.mlieč. výkrm v mäse trieda I.	108,3	108,0	116,8	118,7	116,8	120,7	126,1	-	-	-	-	-	-	118,3 Milk fed calves for slaughter-carcass weight c. I.
Tefatá jatočné mliečny výkrm v mäse spolu	108,3	108,0	116,8	118,7	116,8	120,7	126,1	-	-	-	-	-	-	118,3 Milk fed calves for slaughter-carcass weight
Tefatá jatočné mliečny výkrm	105,2	112,1	96,9	102,9	101,4	104,6	101,6	-	-	-	-	-	-	103,7 Milk fed calves for slaughter
Jatočný hovädzí dobytok vrátane teliat	105,1	104,1	105,4	106,1	107,4	105,1	106,4	-	-	-	-	-	-	105,7 Cattle for slaughter incl. calves
Mlieko kravské surové Q. trieda	125,3	122,9	121,4	118,9	114,8	111,7	109,6	-	-	-	-	-	-	117,8 Cow milk Q
Mlieko kravské surové I. trieda	147,1	138,3	132,0	125,7	120,0	114,7	119,2	-	-	-	-	-	-	128,2 Cow milk I
Mlieko kravské surové spolu	134,7	129,6	126,0	121,8	117,0	113,0	113,7	-	-	-	-	-	-	122,3 Cow milk
Ošipané jatočné obchodná trieda S	106,6	105,1	101,8	108,5	110,1	103,9	99,1	-	-	-	-	-	-	105,0 Pigs for slaughter-carcases, category S
Ošipané jatočné obchodná trieda E	111,5	108,1	105,1	102,3	103,4	101,7	99,3	-	-	-	-	-	-	104,6 Pigs for slaughter-carcases, category E
Ošipané jatočné obchodná trieda U	103,2	102,1	100,8	102,7	101,7	100,0	99,2	-	-	-	-	-	-	101,4 Pigs for slaughter-carcases, category U
Ošipané jatočné obchodná trieda R	99,5	100,8	102,8	101,9	100,1	96,8	94,1	-	-	-	-	-	-	99,6 Pigs for slaughter-carcases, category R
Ošipané jatočné obchodné triedy spolu	107,8	105,7	102,9	105,1	106,0	102,3	99,1	-	-	-	-	-	-	104,2 Pigs for slaughter-carcases, EU categories
Ošipané jatočné	107,8	105,7	102,9	105,1	106,0	102,3	99,1	-	-	-	-	-	-	104,2 Pigs for slaughter
Jahňatá jatočné výkrm v živom trieda A	76,7	82,4	111,8	116,0	109,5	110,2	106,8	-	-	-	-	-	-	113,8 Lambs for slaughter-fattened, live weight cat. A
Jahňatá jatočné výkrm v živom spolu	76,7	82,4	111,8	116,0	109,5	110,2	106,8	-	-	-	-	-	-	113,8 Lambs for slaughter-fattened, live weight
Jahňatá jatočné výkrm v mäse L kateg. trieda E	0,0	0,0	105,8	109,4	113,5	0,0	0,0	-	-	-	-	-	-	105,9 Lambs for slaughter-fatt., carc.weight cat.L cl.E
Jahňatá jatočné výkrm v mäse L kategória spolu	0,0	0,0	105,8	109,4	113,5	0,0	0,0	-	-	-	-	-	-	105,9 Lambs for slaughter-fattened, carc.weight cat.L
Jahňatá jatočné výkrm	76,7	82,4	111,6	116,0	109,5	110,2	106,8	-	-	-	-	-	-	113,7 Lambs for slaughter-fattened
Ovce,barany,škopy jatočné v živom trieda B	129,5	121,8	107,0	120,5	97,6	105,3	117,8	-	-	-	-	-	-	112,5 Sheep and rams for slaughter-live weight cat. B
Ovce,barany,škopy jatočné v živom spolu	129,5	121,8	107,0	120,5	97,6	105,3	117,8	-	-	-	-	-	-	112,5 Sheep and rams for slaughter-live weight

## Indexy cien poľnohospodárskych výrobkov (základ: ceny roku 2010 = 100) za mesiac júl 2015

## Producer price indices in agriculture (year 2010 = 100) in month July 2015

Skupina výrobkov Výrobok	2015												Priemer roka Year average	Group of products Product
	I.	II.	III.	IV.	V.	VI.	VII.	VIII.	IX.	X.	XI.	XII.		
a	1	2	3	4	5	6	7	8	9	10	11	12	13	b
Ovce,barany,škopy jatočné v mäse S kateg. trieda U	107,4	115,6	113,1	113,7	111,9	104,0	107,4	-	-	-	-	-	108,1	Sheep and rams f.slaughter-carc.weight cat.S,cl.U
Ovce,barany,škopy jatočné v mäse S kategória spolu	107,4	115,6	113,1	113,7	111,9	104,0	107,4	-	-	-	-	-	108,1	Sheep and rams f.slaughter-carc.weight cat.S
Ovce, barany, škopy jatočné	129,4	121,4	107,2	120,0	102,0	105,0	115,6	-	-	-	-	-	111,8	Sheep and rams for slaughter
Jatočné ovce a jahňatá spolu	114,2	105,8	111,6	116,0	108,5	107,5	114,0	-	-	-	-	-	113,6	Lambs, sheep and rams for slaughter
Mlieko ovčie surové	0,0	0,0	124,7	126,9	123,5	122,8	122,7	-	-	-	-	-	123,9	Sheep milk
Mlieko ovčie surové	0,0	0,0	124,7	126,9	123,5	122,8	122,7	-	-	-	-	-	123,9	Sheep milk
Vlna ovčia surová v pote	178,4	168,4	168,5	147,8	160,8	210,9	161,3	-	-	-	-	-	168,2	Raw sheep wool
Vlna ovčia	178,4	168,4	168,5	147,8	160,8	210,9	161,3	-	-	-	-	-	168,2	Raw sheep wool
Kurčatá jatočné trieda I.	110,8	111,9	117,3	111,5	112,9	109,9	111,3	-	-	-	-	-	112,3	Chickens for slaughter I
Kurčatá jatočné spolu	110,8	111,9	117,3	111,5	112,9	109,9	111,3	-	-	-	-	-	112,3	Chickens for slaughter
Sliepky jatočné trieda I.	109,2	111,4	107,4	109,6	111,0	114,0	111,2	-	-	-	-	-	110,0	Hens for slaughter I
Sliepky jatočné spolu	109,2	111,4	107,4	109,6	111,0	114,0	111,2	-	-	-	-	-	110,0	Hens for slaughter
Morky brojlerové trieda I.	116,5	119,1	122,5	121,4	118,1	129,4	116,7	-	-	-	-	-	122,4	Broiler turkeys I
Morky brojlerové spolu	116,5	119,1	122,5	121,4	118,1	129,4	116,7	-	-	-	-	-	122,4	Broiler turkeys
Jatočná hydina	110,8	111,9	117,4	111,5	112,9	110,1	111,3	-	-	-	-	-	112,3	Poultry for slaughter
Vajcia konzumné slepačie triedené sk. L	97,1	96,5	94,8	93,1	98,9	95,6	95,9	-	-	-	-	-	95,9	Hen eggs sorted L
Vajcia konzumné slepačie triedené sk. M	92,1	96,7	96,0	94,2	98,5	100,1	98,6	-	-	-	-	-	96,4	Hen eggs sorted M
Vajcia konzumné slepačie triedené spolu	94,6	96,6	95,4	93,7	98,7	97,9	97,3	-	-	-	-	-	96,2	Hen eggs sorted
Vajcia slepačie konzumné	94,6	96,6	95,4	93,7	98,7	97,9	97,3	-	-	-	-	-	96,2	Hen eggs
PRODUKTY ŽIVOČÍŠNEJ VÝROBY	120,5	117,9	114,9	112,7	112,2	109,9	111,8	-	-	-	-	-	114,3	TOTAL ANIMAL PRODUCTS
Kapor I.	96,1	101,6	106,7	105,5	106,2	98,3	95,8	-	-	-	-	-	102,8	Carp I
Pstruh štandard	105,4	106,4	116,1	103,7	101,9	100,6	96,9	-	-	-	-	-	103,1	Trout-standard
Ryby živé	104,3	106,1	113,1	103,8	102,2	100,3	96,8	-	-	-	-	-	103,1	Live fishes
RYBY A INÉ PRODUKTY RYBOLOVU	104,3	106,1	113,1	103,8	102,2	100,3	96,8	-	-	-	-	-	103,1	FISH AND OTHER FISHING PRODUCTS
PRODUKTY ŽIVOČÍŠNEJ VÝROBY VR. RÝB	120,3	117,8	114,9	112,5	112,0	109,6	111,5	-	-	-	-	-	114,1	TOTAL ANIMAL PRODUCTS (incl. FISH)
PRODUKTY POĽNOHOSPODÁRSKEJ VÝROBY	121,6	119,8	116,6	114,4	115,3	113,7	115,4	-	-	-	-	-	116,6	TOTAL AGRICULTURAL PRODUCTS
PRODUKTY POĽNOHOSPODÁRSTVA A RYBÁRSTVA	121,6	119,8	116,6	114,4	115,3	113,7	115,4	-	-	-	-	-	116,6	TOTAL AGRICULTURAL AND FISHING PRODUCTS

Indexy cien poľnohospodárskych výrobkov (základ: rovnaké obdobie predchádzajúceho roku = 100) za mesiac júl 2015

Producer price indices in agriculture (corresponding period of the previous year = 100) in month July 2015

Skupina výrobkov Výrobok	2015													Priemer roka Year average	Group of products Product
	I.	II.	III.	IV.	V.	VI.	VII.	VIII.	IX.	X.	XI.	XII.			
a	1	2	3	4	5	6	7	8	9	10	11	12	13	b	
Pšenica potravinárska	92,1	91,6	92,6	92,7	88,9	90,9	94,7	-	-	-	-	-	-	92,2	Food-growing wheat
Pšenica priemyselná	86,1	83,7	86,4	87,0	81,5	86,6	94,2	-	-	-	-	-	-	87,0	Wheat for industrial use
Pšenica mäkká	90,2	88,7	89,9	90,0	86,2	89,5	94,5	-	-	-	-	-	-	90,3	Soft wheat
Kukurica na zmo	78,9	77,8	80,0	80,4	78,0	77,3	80,0	-	-	-	-	-	-	78,8	Maize on grain
Kukurica	78,9	77,8	80,0	80,4	78,0	77,3	80,0	-	-	-	-	-	-	78,8	Maize
Jačmeň sladovnícky	90,5	85,0	80,2	84,5	84,2	77,9	91,4	-	-	-	-	-	-	88,2	Malting barley
Jačmeň potravinársky	77,9	77,3	77,1	84,9	83,4	77,9	83,2	-	-	-	-	-	-	79,0	Food-growing barley
Jačmeň krmny	85,5	87,1	82,6	86,1	80,6	85,0	90,7	-	-	-	-	-	-	85,2	Fodder barley
Jačmeň	86,1	84,1	81,1	85,6	81,3	81,9	91,0	-	-	-	-	-	-	85,6	Barley
Raž potravinárska	90,6	93,2	90,4	91,0	84,0	90,2	102,8	-	-	-	-	-	-	95,2	Food-growing rye
Raž krmna	91,2	97,3	90,3	87,5	81,0	87,0	87,6	-	-	-	-	-	-	87,6	Fodder rye
Raž	90,8	95,0	90,3	88,9	81,2	87,9	97,5	-	-	-	-	-	-	91,3	Rye
Ovos potravinársky	109,5	109,0	109,5	118,6	114,6	107,0	102,3	-	-	-	-	-	-	110,0	Food-growing oats
Ovos krmny	80,8	87,3	85,8	89,0	87,3	85,5	93,4	-	-	-	-	-	-	85,8	Fodder oats
Ovos	84,7	92,5	90,0	97,9	89,8	94,3	93,5	-	-	-	-	-	-	90,9	Oats
Obilniny	83,8	83,2	84,4	84,8	82,2	83,6	92,6	-	-	-	-	-	-	85,1	Cereals
Zemiaky skoré	0,0	0,0	0,0	0,0	0,0	109,3	107,1	-	-	-	-	-	-	107,2	Early potatoes
Zemiaky neskoré konzumné	72,5	67,8	63,7	59,5	70,6	74,8	91,3	-	-	-	-	-	-	67,2	Late potatoes
Zemiaky	72,5	67,8	63,7	59,5	70,6	79,2	105,5	-	-	-	-	-	-	74,1	Potatoes
Šošovica jedlá	98,2	96,4	110,0	102,1	100,6	101,5	100,9	-	-	-	-	-	-	105,6	Lentils
Hrach jedlý	102,4	102,3	102,9	96,3	91,8	90,9	85,2	-	-	-	-	-	-	90,4	Edible peas
Strukoviny jedlé	102,4	102,3	104,3	96,7	92,1	91,1	85,2	-	-	-	-	-	-	90,8	Edible podders
Hrach krmny	100,4	100,3	100,1	98,5	93,2	99,1	95,6	-	-	-	-	-	-	97,9	Fodder peas
Strukoviny krmne	100,4	100,3	100,1	98,5	93,2	99,1	95,6	-	-	-	-	-	-	97,9	Fodder podders
Strukoviny	101,6	100,8	102,5	96,9	92,7	91,5	85,3	-	-	-	-	-	-	92,2	Podders
Sója	82,2	85,7	85,9	82,1	86,2	79,0	87,1	-	-	-	-	-	-	84,2	Soya beans
Semeno slnečnice	101,0	100,5	110,9	106,3	97,7	100,1	101,1	-	-	-	-	-	-	102,2	Sunflower seeds
Semeno repky olejnej	92,9	96,4	0,0	0,0	0,0	101,0	105,2	-	-	-	-	-	-	105,0	Rape-seeds
Semeno horčice	96,0	97,3	97,8	101,3	98,7	98,3	97,9	-	-	-	-	-	-	98,3	Mustard seeds
Semeno maku	95,6	97,1	98,1	98,2	90,5	91,3	91,5	-	-	-	-	-	-	92,6	Poppy seeds
Semeno ľanu na technické spracovanie	96,0	88,8	82,5	82,6	86,3	88,1	88,6	-	-	-	-	-	-	91,0	Flax seeds for technical processing
Olejnaté semená a plody	95,4	98,1	101,7	97,0	92,4	98,3	105,2	-	-	-	-	-	-	104,3	Oil seeds and growths
Cukrová repa	90,7	0,0	0,0	0,0	0,0	0,0	0,0	-	-	-	-	-	-	90,7	Sugar beet
Rastliny používané na výrobu cukru	90,7	0,0	0,0	0,0	0,0	0,0	0,0	-	-	-	-	-	-	90,7	Plants used for sugar production
PRODUKTY RASTLINNEJ VÝROBY BEZ ZELENINY A OVOCIA	84,5	82,6	83,0	82,1	81,8	84,7	101,4	-	-	-	-	-	-	89,6	TOTAL CROP PRODUCTS (without VEGETABLES and FRUIT)

Indexy cien poľnohospodárskych výrobkov (základ: rovnaké obdobie predchádzajúceho roku = 100) za mesiac júl 2015

Producer price indices in agriculture (corresponding period of the previous year = 100) in month July 2015

Skupina výrobkov Výrobok	2015												Priemer roka Year average	Group of products Product
	I.	II.	III.	IV.	V.	VI.	VII.	VIII.	IX.	X.	XI.	XII.		
a	1	2	3	4	5	6	7	8	9	10	11	12	13	b
Zeler s vňaťou	0,0	0,0	0,0	0,0	0,0	0,0	101,6	-	-	-	-	-	-	101,6 Celery with tops
Zeler bez vňate	95,6	97,2	94,5	95,1	0,0	0,0	0,0	-	-	-	-	-	-	96,3 Celery without tops
Červená repa	98,3	99,5	99,4	101,2	0,0	0,0	0,0	-	-	-	-	-	-	100,5 Beetroot
Karotka s vňaťou	0,0	0,0	0,0	0,0	100,2	109,7	118,7	-	-	-	-	-	-	114,9 Carrots with tops
Karotka a mrkva bez vňate	100,6	101,8	103,4	92,5	100,8	0,0	118,4	-	-	-	-	-	-	110,7 Carrots without tops
Petržlen s vňaťou	0,0	0,0	0,0	0,0	100,1	99,5	119,0	-	-	-	-	-	-	111,1 Parsley with tops
Petržlen bez vňate	101,1	101,3	94,6	91,7	98,6	0,0	93,4	-	-	-	-	-	-	94,9 Parsley without tops
Cibuľa s vňaťou	0,0	0,0	0,0	0,0	96,3	99,3	99,3	-	-	-	-	-	-	99,0 Onion with tops
Cibuľa bez vňate	92,1	98,8	93,4	91,8	87,2	90,7	88,3	-	-	-	-	-	-	91,2 Onion without tops
Dyňa červená	0,0	0,0	0,0	0,0	0,0	0,0	85,1	-	-	-	-	-	-	85,1 Red water-melon
Uhorky nakladačky	0,0	0,0	0,0	0,0	0,0	0,0	91,4	-	-	-	-	-	-	91,4 Gherkins
Uhorky šalátové	0,0	0,0	0,0	100,4	101,2	111,9	91,5	-	-	-	-	-	-	91,9 Salad cucumbers
Rajčiaky konzumné zrelé	0,0	0,0	0,0	100,3	100,2	101,1	89,6	-	-	-	-	-	-	91,6 Tomatoes
Rajčiaky priemyselné	0,0	0,0	0,0	0,0	0,0	0,0	0,0	-	-	-	-	-	-	0,0 Tomatoes for industrial use
Kaleráb s vňaťou	0,0	0,0	100,1	100,1	106,9	102,8	91,0	-	-	-	-	-	-	100,2 Kohlrabi with tops
Kaleráb bez vňate	97,7	114,9	106,3	105,4	0,0	101,1	104,8	-	-	-	-	-	-	104,9 Kohlrabi without tops
Kel hlávkový	101,7	99,1	0,0	0,0	100,6	106,1	106,1	-	-	-	-	-	-	106,0 Savoy cabbage
Karfiol	0,0	0,0	0,0	100,5	89,6	92,0	102,2	-	-	-	-	-	-	97,4 Cauliflower
Kapusta biela	90,8	106,8	96,4	0,0	108,8	113,6	117,3	-	-	-	-	-	-	106,2 White cabbage
Paprika zeleninová	0,0	0,0	0,0	100,0	100,9	101,0	91,7	-	-	-	-	-	-	94,4 Capsicum
Šalát hlávkový	96,1	92,0	98,4	99,1	103,1	104,9	0,0	-	-	-	-	-	-	103,6 Lettuce
ZELENINA	91,8	104,3	95,1	95,8	102,6	105,4	99,2	-	-	-	-	-	-	100,3 VEGETABLES
Stolové hrozno	0,0	0,0	0,0	0,0	0,0	0,0	0,0	-	-	-	-	-	-	0,0 Wine grapes
Mušťové hrozno	0,0	0,0	0,0	0,0	0,0	0,0	0,0	-	-	-	-	-	-	0,0 Cider grapes
Hrozno	0,0	0,0	0,0	0,0	0,0	0,0	0,0	-	-	-	-	-	-	0,0 Grapes
Jablká ošetrované	102,0	92,5	88,0	86,3	96,3	0,0	94,8	-	-	-	-	-	-	92,5 Plucked apples
Hrušky	0,0	0,0	0,0	0,0	0,0	0,0	0,0	-	-	-	-	-	-	0,0 Pears
Broskyne	0,0	0,0	0,0	0,0	0,0	0,0	93,9	-	-	-	-	-	-	93,9 Peaches
Marhule	0,0	0,0	0,0	0,0	0,0	100,3	96,8	-	-	-	-	-	-	97,8 Apricots
Slivky	0,0	0,0	0,0	0,0	0,0	0,0	98,7	-	-	-	-	-	-	98,7 Plums
Čerešne	0,0	0,0	0,0	0,0	99,1	114,5	0,0	-	-	-	-	-	-	114,5 Cherries
Víšne	0,0	0,0	0,0	0,0	0,0	90,0	88,8	-	-	-	-	-	-	89,5 Black cherries
Ríbezle červené	0,0	0,0	0,0	0,0	0,0	100,9	97,8	-	-	-	-	-	-	100,9 Red currants
Jahody záhradné	0,0	0,0	0,0	0,0	0,0	105,1	122,8	-	-	-	-	-	-	105,1 Garden strawberries
Ovocie a orechy	102,0	92,5	88,0	86,3	96,3	105,4	94,5	-	-	-	-	-	-	99,6 Fruit and walnuts
Koreninová paprika	84,3	83,9	82,7	81,1	80,7	81,5	81,8	-	-	-	-	-	-	82,3 Red pepper
Korenie nespracované	84,3	83,9	82,7	81,1	80,7	81,5	81,8	-	-	-	-	-	-	82,3 Raw pepper
OVOCIE, ORECHY A KORENIE	101,9	92,4	88,0	86,3	96,1	105,4	94,5	-	-	-	-	-	-	99,6 FRUIT, WALNUTS AND PEPPER
ZELENINA, OVOCIE, ORECHY A KORENINY SPOLU	93,2	100,7	90,1	91,9	101,9	105,4	98,8	-	-	-	-	-	-	100,2 VEGETABLES, FRUIT, WALNUTS AND PEPPER
PRODUKTY RASTLINNEJ VÝROBY VR. ZELENINY A OVOCIA	85,8	83,5	83,4	82,8	84,0	94,9	100,9	-	-	-	-	-	-	91,3 TOTAL CROP PRODUCTS (incl. VEGETABLES and FRUIT)

Indexy cien poľnohospodárskych výrobkov (základ: rovnaké obdobie predchádzajúceho roku = 100) za mesiac júl 2015

Producer price indices in agriculture (corresponding period of the previous year = 100) in month July 2015

Skupina výrobkov Výrobok	2015												Priemer roka Year average	Group of products Product		
	I.	II.	III.	IV.	V.	VI.	VII.	VIII.	IX.	X.	XI.	XII.				
a	1	2	3	4	5	6	7	8	9	10	11	12	13	b		
Býky jatočné trieda mäsitosti E	101,6	102,3	102,8	103,0	105,2	101,7	102,7	-	-	-	-	-	-	102,8	Bulls for slaughter-carcases, category E	
Býky jatočné trieda mäsitosti U	104,1	103,6	103,8	103,7	104,3	102,1	101,0	-	-	-	-	-	-	103,1	Bulls for slaughter-carcases, category U	
Býky jatočné trieda mäsitosti R	101,7	101,5	101,7	102,6	103,7	101,7	100,8	-	-	-	-	-	-	101,9	Bulls for slaughter-carcases, category R	
Býky jatočné trieda mäsitosti O	-	-	-	-	-	-	-	-	-	-	-	-	-	-	-	Bulls for slaughter-carcases, category O
Býky jatočné triedy mäsitosti spolu	101,9	101,7	101,9	102,7	103,8	101,8	100,9	-	-	-	-	-	-	102,0	Bulls for slaughter-carcases, EU categories	
Býky jatočné	101,9	101,7	101,9	102,7	103,8	101,8	100,9	-	-	-	-	-	-	102,0	Bulls for slaughter	
Jalovice jatočné trieda mäsitosti E	96,8	96,3	99,5	100,7	103,2	101,2	104,5	-	-	-	-	-	-	100,6	Heifers for slaughter-carcases, category E	
Jalovice jatočné trieda mäsitosti U	99,4	99,8	102,2	102,3	102,8	100,1	100,1	-	-	-	-	-	-	101,1	Heifers for slaughter-carcases, category U	
Jalovice jatočné trieda mäsitosti R	100,6	101,6	102,5	104,7	103,9	100,7	102,9	-	-	-	-	-	-	102,5	Heifers for slaughter-carcases, category R	
Jalovice jatočné trieda mäsitosti O	-	-	-	-	-	-	-	-	-	-	-	-	-	-	-	Heifers for slaughter-carcases, category O
Jalovice jatočné trieda mäsitosti P	-	-	-	-	-	-	-	-	-	-	-	-	-	-	-	Heifers for slaughter-carcases, category P
Jalovice jatočné triedy mäsitosti spolu	100,3	101,3	102,3	104,3	103,8	100,7	102,7	-	-	-	-	-	-	102,3	Heifers for slaughter-carcases, EU categories	
Jalovice jatočné	100,3	101,3	102,3	104,3	103,8	100,7	102,7	-	-	-	-	-	-	102,3	Heifers for slaughter	
Kravy jatočné trieda mäsitosti U	104,2	101,2	103,6	101,8	100,9	101,8	104,6	-	-	-	-	-	-	102,6	Cows for slaughter-carcases, category U	
Kravy jatočné trieda mäsitosti R	102,4	103,2	101,1	100,2	101,6	101,3	103,1	-	-	-	-	-	-	101,8	Cows for slaughter-carcases, category R	
Kravy jatočné trieda mäsitosti O	98,6	97,3	99,7	102,6	100,4	100,2	102,5	-	-	-	-	-	-	99,9	Cows for slaughter-carcases, category O	
Kravy jatočné trieda mäsitosti P	-	-	-	-	-	-	-	-	-	-	-	-	-	-	-	Cows for slaughter-carcases, category P
Kravy jatočné triedy mäsitosti spolu	99,4	98,6	100,1	102,1	100,7	100,4	102,7	-	-	-	-	-	-	100,4	Cows for slaughter-carcases, EU categories	
Kravy jatočné	99,4	98,6	100,1	102,1	100,7	100,4	102,7	-	-	-	-	-	-	100,4	Cows for slaughter	
Jatočný hovädzí dobytok okrem teliat	100,7	100,2	101,1	102,6	102,6	101,3	101,4	-	-	-	-	-	-	101,4	Cattle for slaughter without calves	
Tefatá jatoč.mlieč.výkrm v živ. trieda A	100,0	96,7	96,2	103,4	100,0	107,6	107,6	-	-	-	-	-	-	100,8	Milk fed calves for slaughter-live weight cat. A	
Tefatá jatočné mliečny výkrm v živom spolu	100,0	96,7	96,2	103,4	100,0	107,6	107,6	-	-	-	-	-	-	100,8	Milk fed calves for slaughter-live weight	
Tefatá jatoč.mlieč. výkrm v mäse trieda I.	104,6	104,0	107,2	107,4	107,0	104,4	105,7	-	-	-	-	-	-	105,8	Milk fed calves for slaughter-carcass weight c. I.	
Tefatá jatočné mliečny výkrm v mäse spolu	104,6	104,0	107,2	107,4	107,0	104,4	105,7	-	-	-	-	-	-	105,8	Milk fed calves for slaughter-carcass weight	
Tefatá jatočné mliečny výkrm	100,4	97,1	97,5	104,0	101,0	106,8	107,1	-	-	-	-	-	-	101,6	Milk fed calves for slaughter	
Jatočný hovädzí dobytok vrátane teliat	100,7	100,1	101,0	102,7	102,6	101,4	101,6	-	-	-	-	-	-	101,4	Cattle for slaughter incl. calves	
Mlieko kravské surové Q. trieda	93,6	91,4	90,3	89,0	86,8	85,9	85,2	-	-	-	-	-	-	88,9	Cow milk Q	
Mlieko kravské surové I. trieda	101,1	97,8	97,4	95,6	93,7	90,0	86,2	-	-	-	-	-	-	94,6	Cow milk I	
Mlieko kravské surové spolu	97,0	94,3	93,4	91,8	89,7	87,6	85,6	-	-	-	-	-	-	91,4	Cow milk	
Ošipané jatočné obchodná trieda S	90,3	92,1	95,0	94,9	93,7	90,1	85,7	-	-	-	-	-	-	91,8	Pigs for slaughter-carcases, category S	
Ošipané jatočné obchodná trieda E	94,0	92,6	92,0	89,3	90,4	88,3	87,6	-	-	-	-	-	-	90,7	Pigs for slaughter-carcases, category E	
Ošipané jatočné obchodná trieda U	88,5	88,2	91,6	91,7	89,9	88,6	88,6	-	-	-	-	-	-	89,7	Pigs for slaughter-carcases, category U	
Ošipané jatočné obchodná trieda R	85,3	85,8	92,5	92,6	90,6	87,8	85,3	-	-	-	-	-	-	88,7	Pigs for slaughter-carcases, category R	
Ošipané jatočné obchodné triedy spolu	91,4	91,5	93,2	92,2	91,8	89,1	86,9	-	-	-	-	-	-	91,0	Pigs for slaughter-carcases, EU categories	
Ošipané jatočné	91,4	91,5	93,2	92,2	91,8	89,1	86,9	-	-	-	-	-	-	91,0	Pigs for slaughter	
Jahňatá jatočné výkrm v živom trieda A	100,1	103,3	107,0	103,2	97,2	95,5	101,2	-	-	-	-	-	-	104,3	Lambs for slaughter-fattened, live weight cat. A	
Jahňatá jatočné výkrm v živom spolu	100,1	103,3	107,0	103,2	97,2	95,5	101,2	-	-	-	-	-	-	104,3	Lambs for slaughter-fattened, live weight	
Jahňatá jatočné výkrm v mäse L kateg. trieda E	0,0	0,0	105,1	104,9	100,6	0,0	0,0	-	-	-	-	-	-	105,1	Lambs for slaughter-fatt., carc.weight cat.L cl.E	
Jahňatá jatočné výkrm v mäse L kategória spolu	0,0	0,0	105,1	104,9	100,6	0,0	0,0	-	-	-	-	-	-	105,1	Lambs for slaughter-fattened, carc.weight cat.L	
Jahňatá jatočné výkrm	100,1	103,3	106,9	103,2	97,2	95,5	101,2	-	-	-	-	-	-	104,3	Lambs for slaughter-fattened	
Ovce,barany,škopy jatočné v živom trieda B	101,5	105,3	90,5	96,0	94,5	94,6	101,7	-	-	-	-	-	-	97,2	Sheep and rams for slaughter-live weight cat. B	
Ovce,barany,škopy jatočné v živom spolu	101,5	105,3	90,5	96,0	94,5	94,6	101,7	-	-	-	-	-	-	97,2	Sheep and rams for slaughter-live weight	

Indexy cien poľnohospodárskych výrobkov (základ: rovnaké obdobie predchádzajúceho roku = 100) za mesiac júl 2015

Producer price indices in agriculture (corresponding period of the previous year = 100) in month July 2015

Skupina výrobkov Výrobok	2015												Priemer roka Year average	Group of products Product
	I.	II.	III.	IV.	V.	VI.	VII.	VIII.	IX.	X.	XI.	XII.		
a	1	2	3	4	5	6	7	8	9	10	11	12	13	b
Ovce,barany,škopy jatočné v mäse S kateg. trieda U	99,6	107,6	110,9	107,6	109,8	100,2	100,3	-	-	-	-	-	103,6	Sheep and rams f.slaughter-carc.weight cat.S,cl.U
Ovce,barany,škopy jatočné v mäse S kategória spolu	99,6	107,6	110,9	107,6	109,8	100,2	100,3	-	-	-	-	-	103,6	Sheep and rams f.slaughter-carc.weight cat.S
Ovce, barany, škopy jatočné	101,5	105,4	91,2	96,6	99,1	95,9	101,4	-	-	-	-	-	98,1	Sheep and rams for slaughter
Jatočné ovce a jahňatá spolu	101,2	104,8	106,7	103,2	97,3	95,6	101,4	-	-	-	-	-	104,0	Lambs, sheep and rams for slaughter
Mlieko ovčie surové	0,0	0,0	104,9	99,6	101,7	100,2	101,1	-	-	-	-	-	100,8	Sheep milk
Mlieko ovčie surové	0,0	0,0	104,9	99,6	101,7	100,2	101,1	-	-	-	-	-	100,8	Sheep milk
Vlna ovčia surová v pote	106,2	105,8	114,9	96,5	91,7	111,8	100,7	-	-	-	-	-	104,4	Raw sheep wool
Vlna ovčia	106,2	105,8	114,9	96,5	91,7	111,8	100,7	-	-	-	-	-	104,4	Raw sheep wool
Kurčatá jatočné trieda I.	89,1	90,9	96,5	93,7	95,1	92,4	92,5	-	-	-	-	-	93,1	Chickens for slaughter I
Kurčatá jatočné spolu	89,1	90,9	96,5	93,7	95,1	92,4	92,5	-	-	-	-	-	93,1	Chickens for slaughter
Sliepky jatočné trieda I.	101,9	100,3	104,8	99,5	103,3	105,3	103,1	-	-	-	-	-	101,3	Hens for slaughter I
Sliepky jatočné spolu	101,9	100,3	104,8	99,5	103,3	105,3	103,1	-	-	-	-	-	101,3	Hens for slaughter
Morky brojlerové trieda I.	102,2	102,7	99,9	99,8	99,4	99,9	101,4	-	-	-	-	-	100,4	Broiler turkeys I
Morky brojlerové spolu	102,2	102,7	99,9	99,8	99,4	99,9	101,4	-	-	-	-	-	100,4	Broiler turkeys
Jatočná hydina	89,2	91,0	96,6	93,8	95,2	92,4	92,5	-	-	-	-	-	93,1	Poultry for slaughter
Vajcia konzumné slepačie triedené sk. L	108,9	107,0	108,2	103,6	105,7	102,5	105,5	-	-	-	-	-	106,0	Hen eggs sorted L
Vajcia konzumné slepačie triedené sk. M	105,4	111,0	112,3	108,5	103,2	102,2	103,9	-	-	-	-	-	106,9	Hen eggs sorted M
Vajcia konzumné slepačie triedené spolu	107,1	109,0	110,3	106,1	104,4	102,4	104,7	-	-	-	-	-	106,5	Hen eggs sorted
Vajcia slepačie konzumné	107,1	109,0	110,3	106,1	104,4	102,4	104,7	-	-	-	-	-	106,5	Hen eggs
PRODUKTY ŽIVOČÍŠNEJ VÝROBY	97,9	97,2	99,2	96,5	95,0	93,7	92,9	-	-	-	-	-	96,1	TOTAL ANIMAL PRODUCTS
Kapor I.	109,1	104,6	104,0	110,7	99,2	99,6	99,6	-	-	-	-	-	103,3	Carp I
Pstruh štandard	94,1	100,0	95,0	96,4	91,3	98,1	100,5	-	-	-	-	-	96,0	Trout-standard
Ryby živé	95,4	100,2	97,5	97,2	91,8	98,2	100,4	-	-	-	-	-	96,7	Live fishes
RYBY A INÉ PRODUKTY RYBOLOVU	95,4	100,2	97,5	97,2	91,8	98,2	100,4	-	-	-	-	-	96,7	FISH AND OTHER FISHING PRODUCTS
PRODUKTY ŽIVOČÍŠNEJ VÝROBY VR. RÝB	97,9	97,3	99,2	96,5	94,9	93,8	93	-	-	-	-	-	96,1	TOTAL ANIMAL PRODUCTS (incl. FISH)
PRODUKTY POĽNOHOSPODÁRSKEJ VÝROBY	93,1	91,6	93,9	92,8	91,6	94,1	98,2	-	-	-	-	-	94,1	TOTAL AGRICULTURAL PRODUCTS
PRODUKTY POĽNOHOSPODÁRSTVA A RYBÁRSTVA	93,1	91,6	93,9	92,8	91,6	94,1	98,2	-	-	-	-	-	94,1	TOTAL AGRICULTURAL AND FISHING PRODUCTS



## Ceny poľnohospodárskych výrobkov v EUR za mernú jednotku za mesiac júl 2015

Producer prices of agricultural products in EUR per measure unit in month July 2015

Výrobok	Merná jednotka Measure unit	2015												Priemer roka Year average	Product
		I.	II.	III.	IV.	V.	VI.	VII.	VIII.	IX.	X.	XI.	XII.		
a	b	1	2	3	4	5	6	7	8	9	10	11	12	13	c
Pšenica potravinárska	tona	152,56	153,84	158,21	159,62	156,98	156,37	151,53	-	-	-	-	-	154,67	Food-growing wheat
Pšenica priemyselná	tona	127,65	130,26	133,74	136,10	130,03	129,61	132,41	-	-	-	-	-	131,69	Wheat for industrial use
Kukurica na zrno	tona	115,20	118,11	121,89	125,33	127,53	125,42	127,64	-	-	-	-	-	121,34	Maize on grain
Jačmeň sladovnícky	tona	178,83	173,62	167,37	170,77	170,53	159,21	158,41	-	-	-	-	-	164,39	Malting barley
Jačmeň potravinársky	tona	143,00	141,00	135,00	144,33	143,33	138,33	131,67	-	-	-	-	-	139,96	Food-growing barley
Jačmeň kŕmny	tona	126,22	128,68	127,87	130,89	123,35	127,90	120,98	-	-	-	-	-	126,94	Fodder barley
Raž potravinárska	tona	132,78	133,33	130,00	133,11	131,40	132,14	150,00	-	-	-	-	-	138,65	Food-growing rye
Raž kŕmna	tona	110,70	115,50	112,00	115,00	110,70	121,74	121,50	-	-	-	-	-	115,06	Fodder rye
Ovos potravinársky	tona	226,67	236,00	237,50	238,16	229,20	218,43	207,13	-	-	-	-	-	232,36	Food-growing oats
Ovos kŕmny	tona	135,00	143,75	138,67	140,93	137,58	132,50	128,41	-	-	-	-	-	139,02	Fodder oats
Zemiaky skoré	tona	0,00	0,00	0,00	0,00	0,00	350,00	325,00	-	-	-	-	-	325,85	Early potatoes
Zemiaky neskoré konzumné	tona	240,00	215,90	195,48	183,43	208,85	213,19	229,59	-	-	-	-	-	207,59	Late potatoes
Šošovica jedlá	tona	561,54	578,33	638,30	600,00	600,81	602,61	601,22	-	-	-	-	-	618,99	Lentils
Hrach jedlý	tona	338,00	321,62	304,00	274,50	260,00	272,55	261,53	-	-	-	-	-	271,76	Edible peas
Hrach kŕmny	tona	259,08	263,61	264,00	260,00	250,00	256,64	249,24	-	-	-	-	-	258,30	Fodder peas
Sója	tona	312,25	337,61	345,70	359,44	368,78	342,00	355,00	-	-	-	-	-	338,78	Soya beans
Semeno slnečnice	tona	303,63	310,60	329,61	323,33	310,00	330,00	321,98	-	-	-	-	-	314,17	Sunflower seeds
Semeno repky olejnej	tona	325,00	330,80	0,00	0,00	0,00	358,68	357,80	-	-	-	-	-	357,35	Rape-seeds
Semeno horčice	tona	509,53	508,10	511,72	496,25	496,42	498,67	493,58	-	-	-	-	-	503,81	Mustard seeds
Semeno maku	tona	1908,65	1916,12	1943,18	1947,19	1790,48	1732,10	1736,48	-	-	-	-	-	1776,45	Poppy seeds
Semeno ľanu na technické spracovanie	tona	384,13	347,40	341,67	344,32	360,00	360,24	360,00	-	-	-	-	-	369,48	Flax seeds for technical processing
Cukrová repa	tona	35,81	0,00	0,00	0,00	0,00	0,00	0,00	-	-	-	-	-	35,81	Sugar beet

## Ceny poľnohospodárskych výrobkov v EUR za mernú jednotku za mesiac júl 2015

## Producer prices of agricultural products in EUR per measure unit in month July 2015

Výrobok	Merná jednotka Measure unit	2015												Priemer roka Year average	Product
		I.	II.	III.	IV.	V.	VI.	VII.	VIII.	IX.	X.	XI.	XII.		
a	b	1	2	3	4	5	6	7	8	9	10	11	12	13	c
Zeler s vňaťou	tona	0,00	0,00	0,00	0,00	0,00	0,00	489,28	-	-	-	-	-	489,28	Celery with tops
Zeler bez vňate	tona	430,00	428,93	424,89	429,61	0,00	0,00	0,00	-	-	-	-	-	428,52	Celery without tops
Červená repa	tona	190,04	191,87	194,67	225,59	0,00	0,00	0,00	-	-	-	-	-	212,31	Beetroot
Karotka s vňaťou	tona	0,00	0,00	0,00	0,00	657,38	728,00	834,50	-	-	-	-	-	784,38	Carrots with tops
Karotka a mrkva bez vňate	tona	244,14	235,19	250,00	208,20	223,44	0,00	355,00	-	-	-	-	-	307,71	Carrots without tops
Petržlen s vňaťou	tona	0,00	0,00	0,00	0,00	703,80	710,20	969,50	-	-	-	-	-	851,36	Parsley with tops
Petržlen bez vňate	tona	682,12	709,00	650,00	550,00	542,10	0,00	642,00	-	-	-	-	-	608,05	Parsley without tops
Cibuľa s vňaťou	tona	0,00	0,00	0,00	0,00	1298,20	1084,34	1088,43	-	-	-	-	-	1111,42	Onion with tops
Cibuľa bez vňate	tona	245,00	243,24	210,00	202,89	199,80	275,80	290,00	-	-	-	-	-	251,88	Onion without tops
Dyňa červená	tona	0,00	0,00	0,00	0,00	0,00	0,00	229,00	-	-	-	-	-	229,00	Red water-melon
Uhorky nakladačky	tona	0,00	0,00	0,00	0,00	0,00	0,00	545,73	-	-	-	-	-	545,73	Gherkins
Uhorky šalátové	tona	0,00	0,00	0,00	1338,76	1019,46	676,86	671,66	-	-	-	-	-	674,44	Salad cucumbers
Rajčiaky konzumné zrelé	tona	0,00	0,00	0,00	1673,21	1674,30	1142,30	667,79	-	-	-	-	-	759,96	Tomatoes
Rajčiaky priemyselné	tona	0,00	0,00	0,00	0,00	0,00	0,00	0,00	-	-	-	-	-	-	- Tomatoes for industrial use
Kaleráb s vňaťou	tona	0,00	0,00	1152,19	1154,97	1044,50	910,71	760,98	-	-	-	-	-	887,86	Kohlrabi with tops
Kaleráb bez vňate	tona	204,94	232,00	211,66	201,13	0,00	199,46	203,30	-	-	-	-	-	208,53	Kohlrabi without tops
Kel hlávkový	tona	334,93	336,97	0,00	0,00	398,90	371,22	337,81	-	-	-	-	-	362,33	Savoy cabbage
Karfiol	tona	0,00	0,00	0,00	572,11	530,00	500,00	516,12	-	-	-	-	-	522,46	Cauliflower
Kapusta biela	tona	203,48	209,58	220,10	0,00	279,82	301,55	269,63	-	-	-	-	-	254,30	White cabbage
Paprika zeleninová	tona	0,00	0,00	0,00	2709,03	2678,20	1362,47	720,87	-	-	-	-	-	880,84	Capsicum
Šalát hlávkový	tona	1161,34	1185,88	1161,13	1164,34	1165,63	1162,14	0,00	-	-	-	-	-	1164,41	Lettuce
Stolové hrozno	tona	0,00	0,00	0,00	0,00	0,00	0,00	0,00	-	-	-	-	-	-	- Wine grapes
Mušťové hrozno	tona	0,00	0,00	0,00	0,00	0,00	0,00	0,00	-	-	-	-	-	-	- Cider grapes
Jablká ošerané	tona	364,59	328,50	327,20	339,60	332,50	0,00	347,20	-	-	-	-	-	339,45	Plucked apples
Hrušky	tona	0,00	0,00	0,00	0,00	0,00	0,00	0,00	-	-	-	-	-	-	- Pears
Broskyne	tona	0,00	0,00	0,00	0,00	0,00	0,00	552,42	-	-	-	-	-	552,42	Peaches
Marhule	tona	0,00	0,00	0,00	0,00	0,00	1510,00	1145,64	-	-	-	-	-	1244,37	Apricots
Slivky	tona	0,00	0,00	0,00	0,00	0,00	0,00	482,36	-	-	-	-	-	482,36	Plums
Čerešne	tona	0,00	0,00	0,00	0,00	1620,00	1185,00	0,00	-	-	-	-	-	1186,35	Cherries
Višne	tona	0,00	0,00	0,00	0,00	0,00	720,60	625,00	-	-	-	-	-	677,57	Black cherries
Ríbezle červené	tona	0,00	0,00	0,00	0,00	0,00	928,94	1000,00	-	-	-	-	-	929,17	Red currants
Jahody záhradné	tona	0,00	0,00	0,00	0,00	0,00	1610,00	1470,00	-	-	-	-	-	1609,63	Garden strawberries
Koreninová paprika	tona	2489,54	2471,36	2439,86	2393,71	2380,34	2398,22	2372,22	-	-	-	-	-	2421,16	Red pepper

Čeny poľnohospodárskych výrobkov v EUR za mernú jednotku za mesiac júl 2015

Producer prices of agricultural products in EUR per measure unit in month July 2015

Výrobok	Merná jednotka Measure unit	2015												Priemer roka Year average	Product
		I.	II.	III.	IV.	V.	VI.	VII.	VIII.	IX.	X.	XI.	XII.		
a	b	1	2	3	4	5	6	7	8	9	10	11	12	13	c
Býky jatočné trieda mäsitosti E	tona jat.hm.	3174,63	3234,00	3252,31	3272,19	3278,81	3205,35	3244,99	-	-	-	-	-	3238,29	Bulls for slaughter-carcases, category E
Býky jatočné trieda mäsitosti U	tona jat.hm.	3034,32	3020,97	3025,84	3037,07	3064,86	3018,46	2992,72	-	-	-	-	-	3027,44	Bulls for slaughter-carcases, category U
Býky jatočné trieda mäsitosti R	tona jat.hm.	2813,84	2817,50	2837,29	2830,76	2871,96	2808,00	2807,22	-	-	-	-	-	2826,95	Bulls for slaughter-carcases, category R
Býky jatočné trieda mäsitosti O	tona jat.hm.	2632,54	2580,00	2630,46	2651,62	2661,17	2578,61	2566,00	-	-	-	-	-	-	- Bulls for slaughter-carcases, category O
Býky jatočné triedy mäsitosti spolu	tona jat.hm.	-	-	-	-	-	-	-	-	-	-	-	-	-	- Bulls for slaughter-carcases, EU categories
Jalovice jatočné trieda mäsitosti E	tona jat.hm.	2408,29	2400,73	2438,42	2468,20	2500,50	2533,20	2579,69	-	-	-	-	-	2479,15	Heifers for slaughter-carcases, category E
Jalovice jatočné trieda mäsitosti U	tona jat.hm.	2288,68	2305,00	2305,50	2345,33	2315,07	2275,93	2318,62	-	-	-	-	-	2308,65	Heifers for slaughter-carcases, category U
Jalovice jatočné trieda mäsitosti R	tona jat.hm.	2127,97	2117,02	2184,00	2195,47	2182,50	2067,24	2074,11	-	-	-	-	-	2137,99	Heifers for slaughter-carcases, category R
Jalovice jatočné trieda mäsitosti O	tona jat.hm.	2030,00	2038,06	2030,84	1978,67	1940,00	1947,25	2005,04	-	-	-	-	-	-	- Heifers for slaughter-carcases, category O
Jalovice jatočné trieda mäsitosti P	tona jat.hm.	1723,03	1875,25	1938,50	1926,67	1874,90	1801,04	1833,30	-	-	-	-	-	-	- Heifers for slaughter-carcases, category P
Jalovice jatočné triedy mäsitosti spolu	tona jat.hm.	-	-	-	-	-	-	-	-	-	-	-	-	-	- Heifers for slaughter-carcases, EU categories
Kravy jatočné trieda mäsitosti U	tona jat.hm.	2266,98	2217,55	2258,47	2241,85	2249,45	2270,13	2311,01	-	-	-	-	-	2255,46	Cows for slaughter-carcases, category U
Kravy jatočné trieda mäsitosti R	tona jat.hm.	1960,99	1987,09	1976,18	1972,84	2020,95	1965,60	1995,30	-	-	-	-	-	1982,09	Cows for slaughter-carcases, category R
Kravy jatočné trieda mäsitosti O	tona jat.hm.	1758,96	1707,09	1758,39	1792,10	1763,16	1755,72	1827,41	-	-	-	-	-	1761,46	Cows for slaughter-carcases, category O
Kravy jatočné trieda mäsitosti P	tona jat.hm.	1502,79	1558,75	1570,13	1570,60	1558,82	1555,00	1511,03	-	-	-	-	-	-	- Cows for slaughter-carcases, category P
Kravy jatočné triedy mäsitosti spolu	tona jat.hm.	-	-	-	-	-	-	-	-	-	-	-	-	-	- Cows for slaughter-carcases, EU categories
Tefatá jatoč.mlieč.výkrm v živ. trieda A	tona ž.hm.	2248,83	2248,52	2080,34	2140,49	2144,12	2310,92	2211,11	-	-	-	-	-	2199,22	Milk fed calves for slaughter-live weight cat. A
Tefatá jatočné mliečny výkrm v živom spolu	tona ž.hm.	-	-	-	-	-	-	-	-	-	-	-	-	-	- Milk fed calves for slaughter-live weight
Tefatá jatoč.mlieč. výkrm v mäse trieda I.	tona jat.hm.	3027,02	3049,93	3320,00	3324,00	3327,38	3348,74	3455,55	-	-	-	-	-	3303,05	Milk fed calves for slaughter-carcass weight c. I.
Tefatá jatočné mliečny výkrm v mäse spolu	tona jat.hm.	-	-	-	-	-	-	-	-	-	-	-	-	-	- Milk fed calves for slaughter-carcass weight
Mlieko kravské surové Q. trieda	tis.l	329,93	326,25	323,89	317,50	305,99	298,96	293,51	-	-	-	-	-	313,74	Cow milk Q
Mlieko kravské surové I. trieda	tis.l	297,10	293,41	291,58	284,66	275,36	263,09	256,94	-	-	-	-	-	280,33	Cow milk I
Mlieko kravské surové spolu	tis.l	-	-	-	-	-	-	-	-	-	-	-	-	-	- Cow milk
Ošipané jatočné obchodná trieda S	tona jat.hm.	1706,30	1720,80	1689,52	1638,00	1639,80	1539,00	1496,00	-	-	-	-	-	1637,23	Pigs for slaughter-carcases, category S
Ošipané jatočné obchodná trieda E	tona jat.hm.	1631,26	1591,21	1512,00	1462,41	1447,51	1450,74	1438,23	-	-	-	-	-	1506,32	Pigs for slaughter-carcases, category E
Ošipané jatočné obchodná trieda U	tona jat.hm.	1458,83	1424,79	1406,84	1412,61	1398,57	1372,78	1375,87	-	-	-	-	-	1407,81	Pigs for slaughter-carcases, category U
Ošipané jatočné obchodná trieda R	tona jat.hm.	1328,53	1325,75	1345,72	1341,91	1320,64	1283,64	1240,31	-	-	-	-	-	1314,68	Pigs for slaughter-carcases, category R
Ošipané jatočné obchodné triedy spolu	tona jat.hm.	-	-	-	-	-	-	-	-	-	-	-	-	-	- Pigs for slaughter-carcases, EU categories
Jahňatá jatočné výkrm v živom trieda A	tona ž.hm.	2453,30	2416,11	2462,31	2508,40	2351,17	2200,00	2163,25	-	-	-	-	-	2479,33	Lambs for slaughter-fattened, live weight cat. A
Jahňatá jatočné výkrm v živom spolu	tona ž.hm.	-	-	-	-	-	-	-	-	-	-	-	-	-	- Lambs for slaughter-fattened, live weight
Jahňatá jatočné výkrm v mäse L kateg. trieda E	tona jat.hm.	0,00	0,00	3119,13	3115,22	3017,20	0,00	0,00	-	-	-	-	-	3118,87	Lambs for slaughter-fatt., carc.weight cat.L cl.E
Jahňatá jatočné výkrm v mäse L kategória spolu	tona jat.hm.	-	-	-	-	-	-	-	-	-	-	-	-	-	- Lambs for slaughter-fattened, carc.weight cat.L
Ovce,barany,škopy jatočné v živom trieda B	tona ž.hm.	647,28	675,00	598,00	624,02	615,00	618,43	647,50	-	-	-	-	-	628,35	Sheep and rams for slaughter-live weight cat. B
Ovce,barany,škopy jatočné v živom spolu	tona ž.hm.	-	-	-	-	-	-	-	-	-	-	-	-	-	- Sheep and rams for slaughter-live weight
Ovce,barany,škopy jatočné v mäse S kateg. trieda U	tona jat.hm.	1738,03	1893,86	1874,21	1846,15	1875,00	1790,68	1788,33	-	-	-	-	-	1821,38	Sheep and rams f.slaughter-carc.weight cat.S,cl.U
Ovce,barany,škopy jatočné v mäse S kategória spolu	tona jat.hm.	-	-	-	-	-	-	-	-	-	-	-	-	-	- Sheep and rams f.slaughter-carc.weight cat.S
Mlieko ovčie surové	tis.l	0,00	0,00	1249,57	1028,65	1013,92	1003,96	1004,29	-	-	-	-	-	1020,68	Sheep milk
Vlna ovčia surová v pote	tona	561,11	527,70	574,75	550,09	550,00	648,50	548,57	-	-	-	-	-	556,56	Raw sheep wool
Kurčatá jatočné trieda I.	tona	854,75	868,11	901,97	870,37	871,56	858,80	866,23	-	-	-	-	-	870,89	Chickens for slaughter I
Kurčatá jatočné spolu	tona	-	-	-	-	-	-	-	-	-	-	-	-	-	- Chickens for slaughter
Sliepky jatočné trieda I.	tona	589,03	591,36	576,33	580,90	624,00	620,27	596,78	-	-	-	-	-	596,47	Hens for slaughter I
Sliepky jatočné spolu	tona	-	-	-	-	-	-	-	-	-	-	-	-	-	- Hens for slaughter
Morky brojlerové trieda I.	tona	1500,09	1489,00	1498,00	1499,18	1487,64	1501,09	1470,00	-	-	-	-	-	1494,89	Broiler turkeys I
Morky brojlerové spolu	tona	-	-	-	-	-	-	-	-	-	-	-	-	-	- Broiler turkeys
Vajcia konzumné slepačie triedené sk. L	tis.ks	80,78	79,72	79,68	77,92	72,76	69,93	69,29	-	-	-	-	-	76,20	Hen eggs sorted L
Vajcia konzumné slepačie triedené sk. M	tis.ks	71,13	72,65	72,94	70,93	65,27	63,84	63,05	-	-	-	-	-	68,99	Hen eggs sorted M
Vajcia konzumné slepačie triedené spolu	tis.ks	-	-	-	-	-	-	-	-	-	-	-	-	-	- Hen eggs sorted
Kapor I.	tona	2928,75	3010	3092,5	3081,33	2944,6	2922,49	2884,29	-	-	-	-	-	3001,1	Carp I
Pstruh štandard	tona	3100	3150	3116,67	3100	3070	3050	3094,93	-	-	-	-	-	3089,99	Trout-standard

Ceny poľnohospodárskych výrobkov v EUR zamernú jednotku podľa krajov za mesiac júl 2015

Výrobok	Merná jednotka	Cena (v EUR za mer. jednotku)								
		SR	Kraj							
			Bratislavský	Trnavský	Trenčiansky	Nitriansky	Žilinský	Banskobystrický	Prešovský	Košický
a	b	1	2	3	4	5	6	7	8	9
Pšenica potravinárska	tona	151,53	143,50	154,40	150,50	153,25	200,00	148,17	150,00	146,30
Pšenica priemyselná	tona	132,41	110,00	141,49	137,50	139,38	125,00	126,50	122,00	130,00
Kukurica na zrno	tona	127,64	130,27	134,00	138,33	122,38	-	112,50	-	127,33
Jačmeň sladovnícky	tona	158,41	-	137,50	162,33	164,02	200,00	150,00	136,00	138,37
Jačmeň potravinársky	tona	131,67	149,00	-	-	-	-	141,00	-	105,00
Jačmeň kŕmny	tona	120,98	110,00	125,97	125,00	126,07	120,00	122,33	116,00	112,33
Raž potravinárska	tona	150,00	-	150,00	-	-	-	-	-	-
Raž kŕmna	tona	121,50	138,00	-	-	-	-	-	-	105,00
Ovos potravinársky	tona	207,13	-	207,13	-	-	-	-	-	-
Ovos kŕmny	tona	128,41	150,00	115,00	-	-	120,23	-	-	-
Zemiaky skoré	tona	325,00	350,00	-	-	-	-	-	300,00	-
Zemiaky neskoré konzumné	tona	229,59	-	229,59	-	-	-	-	-	-
Šošovica jedlá	tona	601,22	-	601,22	-	-	-	-	-	-
Hrach jedlý	tona	261,53	-	-	-	259,50	-	265,60	-	-
Hrach kŕmny	tona	249,24	-	249,24	-	-	-	-	-	-
Sója	tona	355,00	-	-	-	300,00	-	382,50	-	-
Semeno slnečnice	tona	321,98	-	321,98	-	-	-	-	-	-
Semeno repky olejnej	tona	357,80	364,98	359,64	364,94	361,19	350,00	352,62	344,63	350,30
Semeno horčice	tona	493,58	-	493,58	-	-	-	-	-	-
Semeno maku	tona	1736,48	-	1736,48	-	-	-	-	-	-
Semeno ľanu na technické spracovanie	tona	360,00	-	-	-	-	360,00	-	-	-
Cukrová repa	tona	-	-	-	-	-	-	-	-	-

Ceny poľnohospodárskych výrobkov v EUR zamernú jednotku podľa krajov za mesiac júl 2015

Výrobok	Merná jednotka	Cena (v EUR za mer. jednotku)								
		SR	Kraj							
			Bratislavský	Trnavský	Trenčiansky	Nitriansky	Žilinský	Banskobystrický	Prešovský	Košický
a	b	1	2	3	4	5	6	7	8	9
Zeler s vňaťou	tona	489,28	-	489,28	-	-	-	-	-	-
Zeler bez vňate	tona	-	-	-	-	-	-	-	-	-
Červená repa	tona	-	-	-	-	-	-	-	-	-
Karotka s vňaťou	tona	834,50	-	905,00	-	764,00	-	-	-	-
Karotka a mrkva bez vňate	tona	355,00	-	-	-	355,00	-	-	-	-
Petržlen s vňaťou	tona	969,50	-	1156,00	-	783,00	-	-	-	-
Petržlen bez vňate	tona	642,00	-	-	-	642,00	-	-	-	-
Cibuľa s vňaťou	tona	1088,43	-	1088,43	-	-	-	-	-	-
Cibuľa bez vňate	tona	290,00	270,00	-	-	310,00	290,00	-	-	-
Dyňa červená	tona	229,00	-	-	-	229,00	-	-	-	-
Uhorky nakladačky	tona	545,73	-	414,00	-	677,45	-	-	-	-
Uhorky šalátové	tona	671,66	-	-	-	671,66	-	-	-	-
Rajčiaky konzumné zrelé	tona	667,79	-	-	-	667,79	-	-	-	-
Rajčiaky priemyselné	tona	-	-	-	-	-	-	-	-	-
Kaleráb s vňaťou	tona	760,98	-	-	-	760,98	-	-	-	-
Kaleráb bez vňate	tona	203,30	-	203,30	-	-	-	-	-	-
Kel hlávkový	tona	337,81	-	337,81	-	-	-	-	-	-
Karfiol	tona	516,12	-	516,12	-	-	-	-	-	-
Kapusta biela	tona	269,63	-	-	-	269,63	-	-	-	-
Paprika zeleninová	tona	720,87	-	701,50	-	740,25	-	-	-	-
Šalát hlávkový	tona	-	-	-	-	-	-	-	-	-
Stolové hrozno	tona	-	-	-	-	-	-	-	-	-
Mušťové hrozno	tona	-	-	-	-	-	-	-	-	-
Jabláka oberané	tona	347,20	-	347,20	-	-	-	-	-	-
Hrušky	tona	-	-	-	-	-	-	-	-	-
Broskyne	tona	552,42	-	-	500,00	569,89	-	-	-	-
Marhule	tona	1145,64	-	750,00	1500,00	1166,27	-	-	-	-
Slivky	tona	482,36	-	482,36	-	-	-	-	-	-
Čerešne	tona	-	-	-	-	-	-	-	-	-
Višne	tona	625,00	-	625,00	-	-	-	-	-	-
Ríbezle červené	tona	1000,00	-	-	-	-	1000,00	-	-	-
Jahody záhradné	tona	1470,00	-	-	1470,00	-	-	-	-	-
Koreninová paprika	tona	2372,22	-	2372,22	-	-	-	-	-	-

Ceny poľnohospodárskych výrobkov v EUR za mernú jednotku podľa krajov za mesiac júl 2015

Výrobok	Merná jednotka	Cena (v EUR za mer. jednotku)								
		SR	Kraj							
			Bratislavský	Trnavský	Trenčiansky	Nitriansky	Žilinský	Banskobystrický	Prešovský	Košický
a	b	1	2	3	4	5	6	7	8	9
Býky jatočné trieda mäsitosti E	tona jat.hm.	3244,99	-	3218,38	3237,69	3276,00	-	3230,13	-	3458,00
Býky jatočné trieda mäsitosti U	tona jat.hm.	2992,72	-	2945,09	2949,81	3032,33	2912,00	-	3044,50	3175,00
Býky jatočné trieda mäsitosti R	tona jat.hm.	2807,22	2912,00	2859,22	2692,91	2730,00	2845,00	-	-	2766,40
Býky jatočné trieda mäsitosti O	tona jat.hm.	2566,00	-	-	-	2548,00	2584,00	-	-	-
Býky jatočné triedy mäsitosti spolu	tona jat.hm.	-	-	-	-	-	-	-	-	-
Jalovice jatočné trieda mäsitosti E	tona jat.hm.	2579,69	-	2628,00	2556,50	2570,25	-	-	2500,00	-
Jalovice jatočné trieda mäsitosti U	tona jat.hm.	2318,62	-	2341,60	2279,46	-	-	-	-	2328,00
Jalovice jatočné trieda mäsitosti R	tona jat.hm.	2074,11	-	-	-	2100,00	2065,48	-	-	-
Jalovice jatočné trieda mäsitosti O	tona jat.hm.	2005,04	-	-	1941,34	1940,00	-	-	-	2133,77
Jalovice jatočné trieda mäsitosti P	tona jat.hm.	1833,30	-	-	-	-	-	1833,30	-	-
Jalovice jatočné triedy mäsitosti spolu	tona jat.hm.	-	-	-	-	-	-	-	-	-
Kravy jatočné trieda mäsitosti U	tona jat.hm.	2311,01	-	2434,07	2273,00	2252,83	2250,67	2247,33	2264,00	2326,00
Kravy jatočné trieda mäsitosti R	tona jat.hm.	1995,30	-	1999,76	-	1959,00	2081,64	1989,93	1940,00	1897,00
Kravy jatočné trieda mäsitosti O	tona jat.hm.	1827,41	-	1814,57	-	-	1873,00	1832,47	-	1818,00
Kravy jatočné trieda mäsitosti P	tona jat.hm.	1511,03	-	-	1358,00	1650,00	1621,00	1433,47	1495,67	1520,26
Kravy jatočné triedy mäsitosti spolu	tona jat.hm.	-	-	-	-	-	-	-	-	-
Tefatá jatoč.mlieč.výkrm v živ. trieda A	tona ž.hm.	2211,11	-	2600,00	-	2175,00	1700,00	2100,00	-	2200,00
Tefatá jatočné mliečny výkrm v živom spolu	tona ž.hm.	-	-	-	-	-	-	-	-	-
Tefatá jatoč.mlieč. výkrm v mäse trieda I.	tona jat.hm.	3455,55	-	3455,55	-	-	-	-	-	-
Tefatá jatočné mliečny výkrm v mäse spolu	tona jat.hm.	-	-	-	-	-	-	-	-	-
Mlieko kravské surové Q. trieda	tis.l	293,51	278,52	273,80	274,30	276,39	304,33	307,40	298,03	297,69
Mlieko kravské surové I. trieda	tis.l	256,94	247,96	256,54	258,54	250,09	268,85	254,39	263,82	250,06
Mlieko kravské surové spolu	tis.l	-	-	-	-	-	-	-	-	-
Ošípané jatočné obchodná trieda S	tona jat.hm.	1496,00	-	-	-	-	-	-	-	1496,00
Ošípané jatočné obchodná trieda E	tona jat.hm.	1438,23	-	1437,33	1442,70	1439,88	-	1436,39	1450,00	1428,74
Ošípané jatočné obchodná trieda U	tona jat.hm.	1375,87	-	1390,23	1385,89	1376,35	-	-	-	1353,50
Ošípané jatočné obchodná trieda R	tona jat.hm.	1240,31	-	1254,75	-	1241,27	1210,00	-	-	-
Ošípané jatočné obchodné triedy spolu	tona jat.hm.	-	-	-	-	-	-	-	-	-
Jahňatá jatočné výkrm v živom trieda A	tona ž.hm.	2163,25	-	-	2300,00	-	-	1670,00	2341,50	-
Jahňatá jatočné výkrm v živom spolu	tona ž.hm.	-	-	-	-	-	-	-	-	-
Jahňatá jatočné výkrm v mäse L kateg. trieda E	tona jat.hm.	-	-	-	-	-	-	-	-	-
Jahňatá jatočné výkrm v mäse L kategória spolu	tona jat.hm.	-	-	-	-	-	-	-	-	-
Ovce,barany,škopy jatočné v živom trieda B	tona ž.hm.	647,50	-	-	625,00	-	625,00	700,00	660,00	-
Ovce,barany,škopy jatočné v živom spolu	tona ž.hm.	-	-	-	-	-	-	-	-	-
Ovce,barany,škopy jatočné v mäse S kateg. trieda U	tona jat.hm.	1788,33	-	1788,33	-	-	-	-	-	-
Ovce,barany,škopy jatočné v mäse S kategória spolu	tona jat.hm.	-	-	-	-	-	-	-	-	-
Mlieko ovčie surové	tis.l	1004,29	-	-	1017,50	970,00	1021,21	1014,81	984,39	940,82
Vlna ovčia surová v pote	tona	548,57	-	-	-	550,00	531,25	560,00	650,00	550,00
Kurčatá jatočné trieda I.	tona	866,23	-	870,00	870,00	873,83	851,08	870,00	-	-

Ceny poľnohospodárskych výrobkov v EUR zamernú jednotku podľa krajov za mesiac júl 2015

Výrobok	Merná jednotka	Cena (v EUR za mer. jednotku)								
		SR	Kraj							
			Bratislavský	Trnavský	Trenčiansky	Nitriansky	Žilinský	Banskobystrický	Prešovský	Košický
a	b	1	2	3	4	5	6	7	8	9
Kurčatá jatočné spolu	tona	-	-	-	-	-	-	-	-	-
Sliepky jatočné trieda I.	tona	596,78	-	596,78	-	-	-	-	-	-
Sliepky jatočné spolu	tona	-	-	-	-	-	-	-	-	-
Morky brojlerové trieda I.	tona	1470,00	-	1470,00	-	-	-	-	-	-
Morky brojlerové spolu	tona	-	-	-	-	-	-	-	-	-
Vajcia konzumné slepačie triedené sk. L	tis.ks	69,29	79,07	53,50	74,00	67,46	84,00	-	-	65,00
Vajcia konzumné slepačie triedené sk. M	tis.ks	63,05	73,76	47,5	66	62,3	63	67,42	-	60
Vajcia konzumné slepačie triedené spolu	tis.ks	-	-	-	-	-	-	-	-	-
Kapor I.	tona	2884,29	-	2884,29	-	-	-	-	-	-
Pstruh štandard	tona	3094,93	-	-	-	-	3017,4	-	-	3250

Indexy priemerných hodnôt predaja poľnohospodárskych výrobkov (základ: rok 2010 = 100) za mesiac jún 2015

Indices of average sale values of agricultural products (year 2010 = 100) in month June 2015

Skupina výrobkov Výrobok	2015												Priemer roka Year average	Group of products Product	
	I.	II.	III.	IV.	V.	VI.	VII.	VIII.	IX.	X.	XI.	XII.			
a	1	2	3	4	5	6	7	8	9	10	11	12	13	b	
Pšenica potravinárska	150,7	149,1	154,1	153,2	148,6	143,0	-	-	-	-	-	-	-	149,8	Food-growing wheat
Pšenica priemyselná	128,0	136,4	137,8	128,0	129,0	121,0	-	-	-	-	-	-	-	131,4	Wheat for industrial use
Pšenica mäkká	143,6	144,7	146,9	141,3	141,5	135,6	-	-	-	-	-	-	-	142,9	Soft wheat
Kukurica na zrno	111,5	107,7	104,2	100,7	103,4	98,6	-	-	-	-	-	-	-	105,5	Maize on grain
Kukurica	111,5	107,7	104,2	100,7	103,4	98,6	-	-	-	-	-	-	-	105,5	Maize
Jačmeň sladovnícky	151,3	135,9	127,8	122,6	120,6	130,3	-	-	-	-	-	-	-	135,2	Malting barley
Jačmeň potravinársky	120,0	125,2	128,4	142,7	132,8	123,3	-	-	-	-	-	-	-	126,8	Food-growing barley
Jačmeň kŕmny	141,6	145,9	143,4	140,0	141,4	135,7	-	-	-	-	-	-	-	141,8	Fodder barley
Jačmeň	141,3	137,3	135,8	136,8	138,0	130,9	-	-	-	-	-	-	-	137,0	Barley
Raž potravinárska	153,8	138,9	142,9	133,4	138,6	125,6	-	-	-	-	-	-	-	142,9	Food-growing rye
Raž kŕmna	137,9	115,6	134,4	114,1	121,8	108,8	-	-	-	-	-	-	-	121,8	Fodder rye
Raž	148,1	128,3	139,4	121,6	122,8	113,8	-	-	-	-	-	-	-	131,0	Rye
Ovos potravinársky	140,5	151,9	174,0	145,1	153,2	114,8	-	-	-	-	-	-	-	147,1	Food-growing oats
Ovos kŕmny	139,5	115,4	114,3	113,5	127,3	121,8	-	-	-	-	-	-	-	121,8	Fodder oats
Ovos	139,6	124,6	124,4	123,9	130,1	118,6	-	-	-	-	-	-	-	127,5	Oats
Obilniny	125,4	124,8	125,1	119,1	122,9	117,9	-	-	-	-	-	-	-	123,2	Cereals
Zemiaky skoré	0,0	0,0	0,0	0,0	0,0	112,5	-	-	-	-	-	-	-	112,5	Early potatoes
Zemiaky neskoré konzumné	128,3	120,0	101,3	114,7	129,8	110,0	-	-	-	-	-	-	-	116,4	Late potatoes
Zemiaky	128,3	120,0	101,3	114,7	129,8	110,5	-	-	-	-	-	-	-	116,3	Potatoes
Šošovica jedlá	98,9	102,8	104,6	108,6	105,7	110,2	-	-	-	-	-	-	-	106,8	Lentils
Hrach jedlý	117,2	97,5	101,6	93,8	95,1	92,5	-	-	-	-	-	-	-	94,0	Edible peas
Strukoviny jedlé	117,0	97,5	102,2	94,7	95,4	92,7	-	-	-	-	-	-	-	94,5	Edible podders
Hrach kŕmny	119,6	131,0	126,6	130,9	123,7	124,8	-	-	-	-	-	-	-	127,0	Fodder peas
Strukoviny kŕmne	119,6	131,0	126,6	130,9	123,7	124,8	-	-	-	-	-	-	-	127,0	Fodder podders
Strukoviny	118,0	121,6	111,5	100,0	108,5	94,3	-	-	-	-	-	-	-	102,0	Podders
Sója	129,4	128,2	121,4	123,6	112,8	116,8	-	-	-	-	-	-	-	123,1	Soya beans
Semeno slnečnice	123,8	131,1	129,6	118,9	103,6	110,7	-	-	-	-	-	-	-	123,0	Sunflower seeds
Semeno repky olejnej	132,8	127,9	0,0	0,0	0,0	116,9	-	-	-	-	-	-	-	127,9	Rape-seeds
Semeno horčice	103,9	111,3	114,0	114,2	121,0	129,1	-	-	-	-	-	-	-	116,4	Mustard seeds
Semeno maku	118,6	119,2	121,4	106,7	118,1	123,0	-	-	-	-	-	-	-	122,1	Poppy seeds
Semeno lanu na technické spracovanie	97,4	89,5	81,8	82,6	93,5	90,6	-	-	-	-	-	-	-	92,8	Flax seeds for technical processing
Olejnate semená a plody	125,2	129,5	124,2	110,3	107,5	115,3	-	-	-	-	-	-	-	122,1	Oil seeds and growths
Cukrová repa	107,5	0,0	0,0	0,0	0,0	0,0	-	-	-	-	-	-	-	107,5	Sugar beet
Rastliny používané na výrobu cukru	107,5	0,0	0,0	0,0	0,0	0,0	-	-	-	-	-	-	-	107,5	Plants used for sugar production
PRODUKTY RASTLINNEJ VÝROBY BEZ ZELENINY A OVOCIA	124,3	124,7	122,7	118,3	122,6	115,5	-	-	-	-	-	-	-	122,1	TOTAL CROP PRODUCTS (without VEGETABLES and FRUIT)



Indexy priemerných hodnôt predaja poľnohospodárskych výrobkov (základ: rok 2010 = 100) za mesiac jún 2015

Indices of average sale values of agricultural products (year 2010 = 100) in month June 2015

Skupina výrobkov Výrobok	2015												Priemer roka Year average	Group of products Product
	I.	II.	III.	IV.	V.	VI.	VII.	VIII.	IX.	X.	XI.	XII.		
a	1	2	3	4	5	6	7	8	9	10	11	12	13	b
Zeler s vňaťou	0,0	0,0	0,0	0,0	0,0	0,0	-	-	-	-	-	-	-	0,0 Celery with tops
Zeler bez vňate	144,5	135,4	128,2	126,1	0,0	0,0	-	-	-	-	-	-	-	134,6 Celery without tops
Červená repa	108,4	106,3	102,8	120,5	0,0	0,0	-	-	-	-	-	-	-	113,0 Beetroot
Karotka s vňaťou	0,0	0,0	0,0	0,0	112,8	116,0	-	-	-	-	-	-	-	115,9 Carrots with tops
Karotka a mrkva bez vňate	122,1	123,0	106,9	96,6	102,3	0,0	-	-	-	-	-	-	-	122,1 Carrots without tops
Petržlen s vňaťou	0,0	0,0	0,0	0,0	114,6	123,3	-	-	-	-	-	-	-	122,3 Parsley with tops
Petržlen bez vňate	161,1	146,6	126,3	120,4	110,7	0,0	-	-	-	-	-	-	-	124,6 Parsley without tops
Cibuľa s vňaťou	0,0	0,0	0,0	0,0	108,1	101,9	-	-	-	-	-	-	-	104,7 Onion with tops
Cibuľa bez vňate	80,7	82,3	81,5	94,4	103,0	122,4	-	-	-	-	-	-	-	91,9 Onion without tops
Dyňa červená	0,0	0,0	0,0	0,0	0,0	0,0	-	-	-	-	-	-	-	0,0 Red water-melon
Uhorky nakladačky	0,0	0,0	0,0	0,0	0,0	0,0	-	-	-	-	-	-	-	0,0 Gherkins
Uhorky šalátové	0,0	0,0	0,0	101,8	91,1	142,4	-	-	-	-	-	-	-	132,2 Salad cucumbers
Rajčiaky konzumné zrelé	0,0	0,0	0,0	101,1	101,0	120,0	-	-	-	-	-	-	-	115,1 Tomatoes
Rajčiaky priemyselné	0,0	0,0	0,0	0,0	0,0	0,0	-	-	-	-	-	-	-	0,0 Tomatoes for industrial use
Kaleráb s vňaťou	0,0	0,0	105,7	94,7	86,8	110,3	-	-	-	-	-	-	-	109,1 Kohlrabi with tops
Kaleráb bez vňate	105,5	101,3	105,2	102,3	0,0	105,7	-	-	-	-	-	-	-	103,9 Kohlrabi without tops
Kel hlávkový	130,9	132,1	0,0	0,0	105,8	99,1	-	-	-	-	-	-	-	99,4 Savoy cabbage
Karfiol	0,0	0,0	0,0	106,8	85,5	85,2	-	-	-	-	-	-	-	90,5 Cauliflower
Kapusta biela	154,1	163,1	154,5	0,0	156,4	170,4	-	-	-	-	-	-	-	161,9 White cabbage
Paprika zeleninová	0,0	0,0	0,0	100,8	99,6	106,7	-	-	-	-	-	-	-	106,7 Capsicum
Šalát hlávkový	99,1	86,8	81,4	91,6	120,5	181,3	-	-	-	-	-	-	-	137,0 Lettuce
ZELENINA	131,8	137,2	90,3	98,8	117,7	129,3	-	-	-	-	-	-	-	126,1 VEGETABLES
Stolové hrozno	0,0	0,0	0,0	0,0	0,0	0,0	-	-	-	-	-	-	-	0,0 Wine grapes
Mušťové hrozno	0,0	0,0	0,0	0,0	0,0	0,0	-	-	-	-	-	-	-	0,0 Cider grapes
Hrozno	0,0	0,0	0,0	0,0	0,0	0,0	-	-	-	-	-	-	-	0,0 Grapes
Jablká oberané	101,2	96,8	104,3	108,6	101,4	0,0	-	-	-	-	-	-	-	102,8 Plucked apples
Hrušky	0,0	0,0	0,0	0,0	0,0	0,0	-	-	-	-	-	-	-	0,0 Pears
Broskyne	0,0	0,0	0,0	0,0	0,0	0,0	-	-	-	-	-	-	-	0,0 Peaches
Marhule	0,0	0,0	0,0	0,0	0,0	131,7	-	-	-	-	-	-	-	131,7 Apricots
Slivky	0,0	0,0	0,0	0,0	0,0	0,0	-	-	-	-	-	-	-	0,0 Plums
Čerešne	0,0	0,0	0,0	0,0	105,7	87,8	-	-	-	-	-	-	-	87,9 Cherries
Víšne	0,0	0,0	0,0	0,0	0,0	75,8	-	-	-	-	-	-	-	75,8 Black cherries
Ríbezle červené	0,0	0,0	0,0	0,0	0,0	97,0	-	-	-	-	-	-	-	97,0 Red currants
Jahody záhradné	0,0	0,0	0,0	0,0	0,0	114,1	-	-	-	-	-	-	-	114,1 Garden strawberries
Ovocie a orechy	101,2	96,8	104,3	108,6	101,5	95,4	-	-	-	-	-	-	-	98,1 Fruit and walnuts
Koreninová paprika	87,5	86,5	86,6	84,5	84,0	87,3	-	-	-	-	-	-	-	86,1 Red pepper
Korenie nespracované	87,5	86,5	86,6	84,5	84,0	87,3	-	-	-	-	-	-	-	86,1 Raw pepper
OVOCIE, ORECHY A KORENIE	101,1	96,7	104,2	108,5	101,3	95,4	-	-	-	-	-	-	-	98,1 FRUIT, WALNUTS AND PEPPER
ZELENINA, OVOCIE, ORECHY A KORENINY SPOLU	126,1	122,5	99,9	102,4	116,2	117,0	-	-	-	-	-	-	-	116,9 VEGETABLES, FRUIT, WALNUTS AND PEPPER
PRODUKTY RASTLINNEJ VÝROBY VR. ZELENINY A OVOCIA	124,5	124,5	121,3	116,8	121,7	116,3	-	-	-	-	-	-	-	121,1 TOTAL CROP PRODUCTS (incl. VEGETABLES and FRUIT)

Indexy priemerných hodnôt predaja poľnohospodárskych výrobkov (základ: rok 2010 = 100) za mesiac jún 2015

Indices of average sale values of agricultural products (year 2010 = 100) in month June 2015

Skupina výrobkov Výrobok	2015												Priemer roka Year average	Group of products Product	
	I.	II.	III.	IV.	V.	VI.	VII.	VIII.	IX.	X.	XI.	XII.			
a	1	2	3	4	5	6	7	8	9	10	11	12	13	b	
Býky jatočné trieda mäsitosti E	-	-	-	-	-	-	-	-	-	-	-	-	-	-	- Bulls for slaughter-carcases, category E
Býky jatočné trieda mäsitosti U	-	-	-	-	-	-	-	-	-	-	-	-	-	-	- Bulls for slaughter-carcases, category U
Býky jatočné trieda mäsitosti R	-	-	-	-	-	-	-	-	-	-	-	-	-	-	- Bulls for slaughter-carcases, category R
Býky jatočné trieda mäsitosti O	-	-	-	-	-	-	-	-	-	-	-	-	-	-	- Bulls for slaughter-carcases, category O
Býky jatočné triedy mäsitosti spolu	114,2	111,3	113,3	113,7	114,0	114,4	-	-	-	-	-	-	-	113,5 Bulls for slaughter-carcases, EU categories	
Býky jatočné	114,2	111,3	113,3	113,7	114,0	114,4	-	-	-	-	-	-	-	113,5 Bulls for slaughter	
Jalovice jatočné trieda mäsitosti E	-	-	-	-	-	-	-	-	-	-	-	-	-	-	- Heifers for slaughter-carcases, category E
Jalovice jatočné trieda mäsitosti U	-	-	-	-	-	-	-	-	-	-	-	-	-	-	- Heifers for slaughter-carcases, category U
Jalovice jatočné trieda mäsitosti R	-	-	-	-	-	-	-	-	-	-	-	-	-	-	- Heifers for slaughter-carcases, category R
Jalovice jatočné trieda mäsitosti O	-	-	-	-	-	-	-	-	-	-	-	-	-	-	- Heifers for slaughter-carcases, category O
Jalovice jatočné trieda mäsitosti P	-	-	-	-	-	-	-	-	-	-	-	-	-	-	- Heifers for slaughter-carcases, category P
Jalovice jatočné triedy mäsitosti spolu	106,8	109,6	107,6	110,1	116,5	111,8	-	-	-	-	-	-	-	110,6 Heifers for slaughter-carcases, EU categories	
Jalovice jatočné	106,8	109,6	107,6	110,1	116,5	111,8	-	-	-	-	-	-	-	110,6 Heifers for slaughter	
Kravy jatočné trieda mäsitosti U	-	-	-	-	-	-	-	-	-	-	-	-	-	-	- Cows for slaughter-carcases, category U
Kravy jatočné trieda mäsitosti R	-	-	-	-	-	-	-	-	-	-	-	-	-	-	- Cows for slaughter-carcases, category R
Kravy jatočné trieda mäsitosti O	-	-	-	-	-	-	-	-	-	-	-	-	-	-	- Cows for slaughter-carcases, category O
Kravy jatočné trieda mäsitosti P	-	-	-	-	-	-	-	-	-	-	-	-	-	-	- Cows for slaughter-carcases, category P
Kravy jatočné triedy mäsitosti spolu	116,5	115,2	114,0	115,9	112,0	112,7	-	-	-	-	-	-	-	114,5 Cows for slaughter-carcases, EU categories	
Kravy jatočné	116,5	115,2	114,0	115,9	112,0	112,7	-	-	-	-	-	-	-	114,5 Cows for slaughter	
Jatočný hovädzí dobytok okrem teliat	114,8	112,9	113,2	114,3	113,5	113,7	-	-	-	-	-	-	-	113,7 Cattle for slaughter without calves	
Tefatá jatoč.mlieč.výkrm v živ. trieda A	-	-	-	-	-	-	-	-	-	-	-	-	-	-	- Milk fed calves for slaughter-live weight cat. A
Tefatá jatočné mliečny výkrm v živom spolu	114,9	116,6	108,6	109,1	103,3	105,2	-	-	-	-	-	-	-	110,3 Milk fed calves for slaughter-live weight	
Tefatá jatoč.mlieč. výkrm v mäse trieda I.	-	-	-	-	-	-	-	-	-	-	-	-	-	-	- Milk fed calves for slaughter-carcass weight c. I.
Tefatá jatočné mliečny výkrm v mäse spolu	97,2	107,7	115,5	118,7	128,2	127,9	-	-	-	-	-	-	-	118,0 Milk fed calves for slaughter-carcass weight	
Tefatá jatočné mliečny výkrm	113,4	116,2	109,3	110,5	106,4	109,4	-	-	-	-	-	-	-	111,2 Milk fed calves for slaughter	
Jatočný hovädzí dobytok vrátane teliat	114,8	113,0	113,0	114,1	113,3	113,5	-	-	-	-	-	-	-	113,6 Cattle for slaughter incl. calves	
Mlieko kravské surové Q. trieda	-	-	-	-	-	-	-	-	-	-	-	-	-	-	- Cow milk Q
Mlieko kravské surové I. trieda	-	-	-	-	-	-	-	-	-	-	-	-	-	-	- Cow milk I
Mlieko kravské surové spolu	117,0	112,4	111,9	110,5	106,0	100,1	-	-	-	-	-	-	-	109,7 Cow milk	
Ošipané jatočné obchodná trieda S	-	-	-	-	-	-	-	-	-	-	-	-	-	-	- Pigs for slaughter-carcases, category S
Ošipané jatočné obchodná trieda E	-	-	-	-	-	-	-	-	-	-	-	-	-	-	- Pigs for slaughter-carcases, category E
Ošipané jatočné obchodná trieda U	-	-	-	-	-	-	-	-	-	-	-	-	-	-	- Pigs for slaughter-carcases, category U
Ošipané jatočné obchodná trieda R	-	-	-	-	-	-	-	-	-	-	-	-	-	-	- Pigs for slaughter-carcases, category R
Ošipané jatočné obchodné triedy spolu	100,3	103,9	103,9	105,3	101,4	97,9	-	-	-	-	-	-	-	102,2 Pigs for slaughter-carcases, EU categories	
Ošipané jatočné	100,3	103,9	103,9	105,3	101,4	97,9	-	-	-	-	-	-	-	102,2 Pigs for slaughter	
Jahňatá jatočné výkrm v živom trieda A	-	-	-	-	-	-	-	-	-	-	-	-	-	-	- Lambs for slaughter-fattened, live weight cat. A
Jahňatá jatočné výkrm v živom spolu	81,3	84,3	116,6	117,2	111,7	113,2	-	-	-	-	-	-	-	116,6 Lambs for slaughter-fattened, live weight	
Jahňatá jatočné výkrm v mäse L kateg. trieda E	-	-	-	-	-	-	-	-	-	-	-	-	-	-	- Lambs for slaughter-fatt., carc.weight cat.L cl.E
Jahňatá jatočné výkrm v mäse L kategória spolu	0,0	0,0	101,4	108,1	113,5	0,0	-	-	-	-	-	-	-	101,4 Lambs for slaughter-fattened, carc.weight cat.L	
Jahňatá jatočné výkrm	81,3	84,3	116,2	117,2	111,7	113,2	-	-	-	-	-	-	-	116,4 Lambs for slaughter-fattened	
Ovce,barany,škopy jatočné v živom trieda B	-	-	-	-	-	-	-	-	-	-	-	-	-	-	- Sheep and rams for slaughter-live weight cat. B
Ovce,barany,škopy jatočné v živom spolu	106,6	108,3	92,8	96,8	93,3	115,0	-	-	-	-	-	-	-	102,6 Sheep and rams for slaughter-live weight	

Indexy priemerných hodnôt predaja poľnohospodárskych výrobkov (základ: rok 2010 = 100) za mesiac jún 2015

Indices of average sale values of agricultural products (year 2010 = 100) in month June 2015

Skupina výrobkov Výrobok	2015												Priemer roka Year average	Group of products Product	
	I.	II.	III.	IV.	V.	VI.	VII.	VIII.	IX.	X.	XI.	XII.			
a	1	2	3	4	5	6	7	8	9	10	11	12	13	b	
Ovce,barany,škopy jatočné v mäse S kateg. trieda U	-	-	-	-	-	-	-	-	-	-	-	-	-	-	- Sheep and rams f.slaughter-carc.weight cat.S,cl.U
Ovce,barany,škopy jatočné v mäse S kategória spolu	107,4	110,1	111,4	102,9	111,9	101,9	-	-	-	-	-	-	-	106,8 Sheep and rams f.slaughter-carc.weight cat.S	
Ovce, barany, škopy jatočné	106,6	108,4	93,5	97,2	99,0	111,8	-	-	-	-	-	-	-	103,2 Sheep and rams for slaughter	
Jatočné ovce a jahňatá spolu	99,3	98,7	115,8	117,1	110,1	112,5	-	-	-	-	-	-	-	116,0 Lambs, sheep and rams for slaughter	
Mlieko ovčie surové	0,0	0,0	130,6	126,6	123,6	124,9	-	-	-	-	-	-	-	125,1 Sheep milk	
Mlieko ovčie surové	0,0	0,0	130,6	126,6	123,6	124,9	-	-	-	-	-	-	-	125,1 Sheep milk	
Vlna ovčia surová v pote	165,6	177,4	184,5	135,7	142,4	176,7	-	-	-	-	-	-	-	166,3 Raw sheep wool	
Vlna ovčia	165,6	177,4	184,5	135,7	142,4	176,7	-	-	-	-	-	-	-	166,3 Raw sheep wool	
Kurčatá jatočné trieda I.	-	-	-	-	-	-	-	-	-	-	-	-	-	- Chickens for slaughter I	
Kurčatá jatočné spolu	108,3	111,4	109,3	111,6	109,0	109,3	-	-	-	-	-	-	-	109,8 Chickens for slaughter	
Sliepky jatočné trieda I.	-	-	-	-	-	-	-	-	-	-	-	-	-	- Hens for slaughter I	
Sliepky jatočné spolu	105,5	109,4	107,4	110,6	109,9	111,9	-	-	-	-	-	-	-	109,4 Hens for slaughter	
Morky brojlerové trieda I.	-	-	-	-	-	-	-	-	-	-	-	-	-	- Broiler turkeys I	
Morky brojlerové spolu	128,2	120,6	128,4	132,2	127,5	128,4	-	-	-	-	-	-	-	128,1 Broiler turkeys	
Jatočná hydina	108,3	111,5	109,6	111,7	109,1	109,5	-	-	-	-	-	-	-	110,0 Poultry for slaughter	
Vajcia konzumné slepačie triedené sk. L	-	-	-	-	-	-	-	-	-	-	-	-	-	- Hen eggs sorted L	
Vajcia konzumné slepačie triedené sk. M	-	-	-	-	-	-	-	-	-	-	-	-	-	- Hen eggs sorted M	
Vajcia konzumné slepačie triedené spolu	102,9	98,4	90,5	91,6	101,4	101,2	-	-	-	-	-	-	-	97,3 Hen eggs sorted	
Vajcia slepačie konzumné	102,9	98,4	90,5	91,6	101,4	101,2	-	-	-	-	-	-	-	97,3 Hen eggs	
PRODUKTY ŽIVOČÍŠNEJ VÝROBY	115,6	115,7	113,1	110,7	108,6	106,4	-	-	-	-	-	-	-	111,8 TOTAL ANIMAL PRODUCTS	
Kapor I.	107,4	100,1	103,4	99,8	101,5	101,5	-	-	-	-	-	-	-	102,6 Carp I	
Pstruh štandard	101,1	114,6	107,7	113,8	101,1	103,9	-	-	-	-	-	-	-	106,6 Trout-standard	
Ryby živé	101,8	113,8	106,3	112,9	101,1	103,6	-	-	-	-	-	-	-	106,2 Live fishes	
RYBY A INÉ PRODUKTY RYBOLOVU	101,8	113,8	106,3	112,9	101,1	103,6	-	-	-	-	-	-	-	106,2 FISH AND OTHER FISHING PRODUCTS	
PRODUKTY ŽIVOČÍŠNEJ VÝROBY VR. RÝB	115,5	115,7	113,1	110,7	108,4	106,4	-	-	-	-	-	-	-	111,7 TOTAL ANIMAL PRODUCTS (incl. FISH)	
PRODUKTY POĽNOHOSPODÁRSKEJ VÝROBY	118,8	118,9	115,5	112,1	112,1	110,2	-	-	-	-	-	-	-	114,7 TOTAL AGRICULTURAL PRODUCTS	
PRODUKTY POĽNOHOSPODÁRSTVA A RYBÁRSTVA	118,7	118,9	115,4	112,1	111,9	110,1	-	-	-	-	-	-	-	114,6 TOTAL AGRICULTURAL AND FISHING PRODUCTS	

Indexy priemerných hodnôt predaja poľnohospodárskych výrobkov (základ: rovnaké obdobie predchádzajúceho roku = 100) za mesiac jún 2015

Indices of average sale values of agricultural products (corresponding period of the previous year = 100) in month June 2015

Skupina výrobkov Výrobok	2015												Priemer roka Year average	Group of products Product	
	I.	II.	III.	IV.	V.	VI.	VII.	VIII.	IX.	X.	XI.	XII.			
a	1	2	3	4	5	6	7	8	9	10	11	12	13	b	
Pšenica potravinárska	90,6	92,0	93,9	93,1	88,2	89,8	-	-	-	-	-	-	-	91,2	Food-growing wheat
Pšenica priemyselná	81,2	87,2	86,4	80,5	83,4	84,4	-	-	-	-	-	-	-	84,2	Wheat for industrial use
Pšenica mäkká	87,8	90,4	90,7	87,2	86,5	88,1	-	-	-	-	-	-	-	88,7	Soft wheat
Kukurica na zrno	80,5	76,8	77,4	73,9	75,9	78,6	-	-	-	-	-	-	-	77,4	Maize on grain
Kukurica	80,5	76,8	77,4	73,9	75,9	78,6	-	-	-	-	-	-	-	77,4	Maize
Jačmeň sladovnícky	85,4	83,0	80,3	80,2	82,2	86,9	-	-	-	-	-	-	-	82,7	Malting barley
Jačmeň potravinársky	76,0	76,2	75,9	81,6	81,1	81,3	-	-	-	-	-	-	-	78,0	Food-growing barley
Jačmeň krmný	82,6	87,5	87,4	85,4	83,2	90,2	-	-	-	-	-	-	-	86,0	Fodder barley
Jačmeň	82,6	83,2	83,4	83,9	82,9	86,8	-	-	-	-	-	-	-	83,5	Barley
Raž potravinárska	99,4	90,8	96,9	99,4	89,4	93,4	-	-	-	-	-	-	-	95,6	Food-growing rye
Raž krmna	95,0	85,1	91,6	83,5	84,5	82,0	-	-	-	-	-	-	-	86,4	Fodder rye
Raž	97,9	88,4	94,7	89,6	84,7	85,4	-	-	-	-	-	-	-	90,6	Rye
Ovos potravinársky	108,7	119,5	116,2	117,4	119,4	93,3	-	-	-	-	-	-	-	113,5	Food-growing oats
Ovos krmný	105,4	82,7	86,1	82,1	84,0	75,2	-	-	-	-	-	-	-	88,2	Fodder oats
Ovos	105,8	91,3	91,7	92,9	87,3	82,3	-	-	-	-	-	-	-	93,7	Oats
Obilniny	83,7	83,1	84,0	80,4	81,7	84,0	-	-	-	-	-	-	-	82,9	Cereals
Zemiaky skoré	0,0	0,0	0,0	0,0	0,0	110,1	-	-	-	-	-	-	-	110,1	Early potatoes
Zemiaky neskoré konzumné	80,3	76,2	62,7	74,1	86,9	84,0	-	-	-	-	-	-	-	74,6	Late potatoes
Zemiaky	80,3	76,2	62,7	74,1	86,9	88,6	-	-	-	-	-	-	-	74,9	Potatoes
Šošovica jedlá	102,1	94,4	102,8	102,1	104,5	101,5	-	-	-	-	-	-	-	102,5	Lentils
Hrach jedlý	102,1	92,0	98,0	86,5	91,4	95,2	-	-	-	-	-	-	-	94,1	Edible peas
Strukoviny jedlé	102,1	92,0	98,9	87,4	91,8	95,2	-	-	-	-	-	-	-	94,4	Edible podders
Hrach krmný	97,2	101,7	94,8	97,7	93,1	97,4	-	-	-	-	-	-	-	96,9	Fodder peas
Strukoviny krmne	97,2	101,7	94,8	97,7	93,1	97,4	-	-	-	-	-	-	-	96,9	Fodder podders
Strukoviny	100,3	99,3	97,0	89,3	92,5	95,3	-	-	-	-	-	-	-	95,1	Podders
Sója	83,9	77,9	75,3	80,4	84,4	88,3	-	-	-	-	-	-	-	81,1	Soya beans
Semeno slnečnice	95,2	102,3	111,8	98,8	92,9	103,0	-	-	-	-	-	-	-	100,4	Sunflower seeds
Semeno repky olejnej	92,2	96,5	0,0	0,0	0,0	102,5	-	-	-	-	-	-	-	95,0	Rape-seeds
Semeno horčice	90,7	96,1	93,7	101,2	97,5	97,1	-	-	-	-	-	-	-	96,0	Mustard seeds
Semeno maku	95,6	97,1	98,1	86,0	89,7	91,3	-	-	-	-	-	-	-	92,5	Poppy seeds
Semeno ľanu na technické spracovanie	83,9	83,0	80,6	82,4	86,3	80,7	-	-	-	-	-	-	-	83,6	Flax seeds for technical processing
Olejnaté semená a plody	91,9	97,6	98,0	94,1	89,7	100,9	-	-	-	-	-	-	-	94,8	Oil seeds and growths
Cukrová repa	87,2	0,0	0,0	0,0	0,0	0,0	-	-	-	-	-	-	-	87,2	Sugar beet
Rastliny používané na výrobu cukru	87,2	0,0	0,0	0,0	0,0	0,0	-	-	-	-	-	-	-	87,2	Plants used for sugar production
PRODUKTY RASTLINNEJ VÝROBY BEZ ZELENINY A OVOCIA	84,4	83,2	82,4	79,9	82,4	85,7	-	-	-	-	-	-	-	83,1	TOTAL CROP PRODUCTS (without VEGETABLES and FRUIT)

Indexy priemerných hodnôt predaja poľnohospodárskych výrobkov (základ: rovnaké obdobie predchádzajúceho roku = 100) za mesiac jún 2015

Indices of average sale values of agricultural products (corresponding period of the previous year = 100) in month June 2015

Skupina výrobkov Výrobok	2015													Priemer roka Year average	Group of products Product
	I.	II.	III.	IV.	V.	VI.	VII.	VIII.	IX.	X.	XI.	XII.			
a	1	2	3	4	5	6	7	8	9	10	11	12	13	b	
Zeler s vňaťou	0,0	0,0	0,0	0,0	0,0	0,0	-	-	-	-	-	-	0,0	Celery with tops	
Zeler bez vňate	101,3	97,2	94,5	93,8	0,0	0,0	-	-	-	-	-	-	97,0	Celery without tops	
Červená repa	98,3	99,5	94,4	100,2	0,0	0,0	-	-	-	-	-	-	97,9	Beetroot	
Karotka s vňaťou	0,0	0,0	0,0	0,0	100,3	111,3	-	-	-	-	-	-	111,0	Carrots with tops	
Karotka a mrkva bez vňate	107,5	91,2	93,2	91,0	100,7	0,0	-	-	-	-	-	-	101,2	Carrots without tops	
Petržlen s vňaťou	0,0	0,0	0,0	0,0	100,1	94,4	-	-	-	-	-	-	95,0	Parsley with tops	
Petržlen bez vňate	103,7	93,3	89,0	96,9	98,6	0,0	-	-	-	-	-	-	94,8	Parsley without tops	
Cibuľa s vňaťou	0,0	0,0	0,0	0,0	99,6	99,3	-	-	-	-	-	-	99,4	Onion with tops	
Cibuľa bez vňate	88,3	91,9	90,1	91,3	79,6	109,6	-	-	-	-	-	-	93,6	Onion without tops	
Dyňa červená	0,0	0,0	0,0	0,0	0,0	0,0	-	-	-	-	-	-	0,0	Red water-melon	
Uhorky nakladačky	0,0	0,0	0,0	0,0	0,0	0,0	-	-	-	-	-	-	0,0	Gherkins	
Uhorky šalátové	0,0	0,0	0,0	99,7	84,1	91,6	-	-	-	-	-	-	90,7	Salad cucumbers	
Rajčiaky konzumné zrelé	0,0	0,0	0,0	100,6	100,3	99,4	-	-	-	-	-	-	99,7	Tomatoes	
Rajčiaky priemyselné	0,0	0,0	0,0	0,0	0,0	0,0	-	-	-	-	-	-	0,0	Tomatoes for industrial use	
Kaleráb s vňaťou	0,0	0,0	100,1	118,4	111,7	118,7	-	-	-	-	-	-	118,5	Kohlrabi with tops	
Kaleráb bez vňate	104,0	105,4	107,1	105,4	0,0	101,0	-	-	-	-	-	-	104,3	Kohlrabi without tops	
Kel hlávkový	98,6	99,1	0,0	0,0	100,6	106,6	-	-	-	-	-	-	106,4	Savoy cabbage	
Karfiol	0,0	0,0	0,0	96,9	84,6	97,9	-	-	-	-	-	-	92,3	Cauliflower	
Kapusta biela	93,6	112,5	97,9	0,0	117,8	116,8	-	-	-	-	-	-	104,8	White cabbage	
Paprika zeleninová	0,0	0,0	0,0	99,6	101,1	103,2	-	-	-	-	-	-	103,2	Capsicum	
Šalát hlávkový	96,1	100,8	111,4	106,9	105,9	122,1	-	-	-	-	-	-	112,2	Lettuce	
ZELENINA	93,7	105,5	91,4	97,9	104,7	112,5	-	-	-	-	-	-	105,8	VEGETABLES	
Stolové hrozno	0,0	0,0	0,0	0,0	0,0	0,0	-	-	-	-	-	-	0,0	Wine grapes	
Mušťové hrozno	0,0	0,0	0,0	0,0	0,0	0,0	-	-	-	-	-	-	0,0	Cider grapes	
Hrozno	0,0	0,0	0,0	0,0	0,0	0,0	-	-	-	-	-	-	0,0	Grapes	
Jablká oberané	90,1	78,2	98,8	84,9	87,3	0,0	-	-	-	-	-	-	89,2	Plucked apples	
Hrušky	0,0	0,0	0,0	0,0	0,0	0,0	-	-	-	-	-	-	0,0	Pears	
Broskyne	0,0	0,0	0,0	0,0	0,0	0,0	-	-	-	-	-	-	0,0	Peaches	
Marhule	0,0	0,0	0,0	0,0	0,0	131,2	-	-	-	-	-	-	131,2	Apricots	
Slivky	0,0	0,0	0,0	0,0	0,0	0,0	-	-	-	-	-	-	0,0	Plums	
Čerešne	0,0	0,0	0,0	0,0	101,4	98,4	-	-	-	-	-	-	98,5	Cherries	
Víšne	0,0	0,0	0,0	0,0	0,0	80,1	-	-	-	-	-	-	80,1	Black cherries	
Ríbezle červené	0,0	0,0	0,0	0,0	0,0	92,2	-	-	-	-	-	-	92,2	Red currants	
Jahody záhradné	0,0	0,0	0,0	0,0	0,0	95,4	-	-	-	-	-	-	95,4	Garden strawberries	
Ovocie a orechy	90,1	78,2	98,8	84,9	87,6	95,2	-	-	-	-	-	-	92,9	Fruit and walnuts	
Koreninová paprika	84,3	84,0	82,6	80,9	80,4	81,5	-	-	-	-	-	-	82,3	Red pepper	
Korenie nespracované	84,3	84,0	82,6	80,9	80,4	81,5	-	-	-	-	-	-	82,3	Raw pepper	
OVOCIE, ORECHY A KORENIE	90,0	78,2	98,7	84,9	87,6	95,2	-	-	-	-	-	-	92,9	FRUIT, WALNUTS AND PEPPER	
ZELENINA, OVOCIE, ORECHY A KORENINY SPOLU	93,1	95,9	96,5	92,3	103,1	106,8	-	-	-	-	-	-	101,8	VEGETABLES, FRUIT, WALNUTS AND PEPPER	
PRODUKTY RASTLINNEJ VÝROBY VR. ZELENINY A OVOCIA	85,6	83,8	83,0	80,7	84,7	96,0	-	-	-	-	-	-	85,9	TOTAL CROP PRODUCTS (incl. VEGETABLES and FRUIT)	

Indexy priemerných hodnôt predaja poľnohospodárskych výrobkov (základ: rovnaké obdobie predchádzajúceho roku = 100) za mesiac jún 2015

Indices of average sale values of agricultural products (corresponding period of the previous year = 100) in month June 2015

Skupina výrobkov Výrobok	2015												Priemer roka Year average	Group of products Product	
	I.	II.	III.	IV.	V.	VI.	VII.	VIII.	IX.	X.	XI.	XII.			
a	1	2	3	4	5	6	7	8	9	10	11	12	13	b	
Býky jatočné trieda mäsitosti E	-	-	-	-	-	-	-	-	-	-	-	-	-	-	- Bulls for slaughter-carcases, category E
Býky jatočné trieda mäsitosti U	-	-	-	-	-	-	-	-	-	-	-	-	-	-	- Bulls for slaughter-carcases, category U
Býky jatočné trieda mäsitosti R	-	-	-	-	-	-	-	-	-	-	-	-	-	-	- Bulls for slaughter-carcases, category R
Býky jatočné trieda mäsitosti O	-	-	-	-	-	-	-	-	-	-	-	-	-	-	- Bulls for slaughter-carcases, category O
Býky jatočné triedy mäsitosti spolu	100,6	100,8	100,8	102,9	102,5	102,2	-	-	-	-	-	-	-	-	101,6 Bulls for slaughter-carcases, EU categories
Býky jatočné	100,6	100,8	100,8	102,9	102,5	102,2	-	-	-	-	-	-	-	-	101,6 Bulls for slaughter
Jalovice jatočné trieda mäsitosti E	-	-	-	-	-	-	-	-	-	-	-	-	-	-	- Heifers for slaughter-carcases, category E
Jalovice jatočné trieda mäsitosti U	-	-	-	-	-	-	-	-	-	-	-	-	-	-	- Heifers for slaughter-carcases, category U
Jalovice jatočné trieda mäsitosti R	-	-	-	-	-	-	-	-	-	-	-	-	-	-	- Heifers for slaughter-carcases, category R
Jalovice jatočné trieda mäsitosti O	-	-	-	-	-	-	-	-	-	-	-	-	-	-	- Heifers for slaughter-carcases, category O
Jalovice jatočné trieda mäsitosti P	-	-	-	-	-	-	-	-	-	-	-	-	-	-	- Heifers for slaughter-carcases, category P
Jalovice jatočné triedy mäsitosti spolu	94,0	103,8	101,7	101,9	101,7	103,2	-	-	-	-	-	-	-	-	101,3 Heifers for slaughter-carcases, EU categories
Jalovice jatočné	94,0	103,8	101,7	101,9	101,7	103,2	-	-	-	-	-	-	-	-	101,3 Heifers for slaughter
Kravy jatočné trieda mäsitosti U	-	-	-	-	-	-	-	-	-	-	-	-	-	-	- Cows for slaughter-carcases, category U
Kravy jatočné trieda mäsitosti R	-	-	-	-	-	-	-	-	-	-	-	-	-	-	- Cows for slaughter-carcases, category R
Kravy jatočné trieda mäsitosti O	-	-	-	-	-	-	-	-	-	-	-	-	-	-	- Cows for slaughter-carcases, category O
Kravy jatočné trieda mäsitosti P	-	-	-	-	-	-	-	-	-	-	-	-	-	-	- Cows for slaughter-carcases, category P
Kravy jatočné triedy mäsitosti spolu	99,0	100,3	99,2	102,2	102,3	104,4	-	-	-	-	-	-	-	-	100,9 Cows for slaughter-carcases, EU categories
Kravy jatočné	99,0	100,3	99,2	102,2	102,3	104,4	-	-	-	-	-	-	-	-	100,9 Cows for slaughter
Jatočný hovädzí dobytok okrem teliat	99,5	100,8	100,2	102,6	102,4	102,9	-	-	-	-	-	-	-	-	101,3 Cattle for slaughter without calves
Tefatá jatoč.mlieč.výkrm v živ. trieda A	-	-	-	-	-	-	-	-	-	-	-	-	-	-	- Milk fed calves for slaughter-live weight cat. A
Tefatá jatočné mliečny výkrm v živom spolu	104,8	100,0	99,7	110,1	98,8	106,7	-	-	-	-	-	-	-	-	103,4 Milk fed calves for slaughter-live weight
Tefatá jatoč.mlieč. výkrm v mäse trieda I.	-	-	-	-	-	-	-	-	-	-	-	-	-	-	- Milk fed calves for slaughter-carcass weight c. I.
Tefatá jatočné mliečny výkrm v mäse spolu	101,1	106,8	111,4	108,5	116,0	110,5	-	-	-	-	-	-	-	-	109,5 Milk fed calves for slaughter-carcass weight
Tefatá jatočné mliečny výkrm	104,5	100,3	100,8	110,0	101,0	107,6	-	-	-	-	-	-	-	-	104,1 Milk fed calves for slaughter
Jatočný hovädzí dobytok vrátane teliat	99,7	100,7	100,2	102,8	102,3	103,1	-	-	-	-	-	-	-	-	101,4 Cattle for slaughter incl. calves
Mlieko kravské surové Q. trieda	-	-	-	-	-	-	-	-	-	-	-	-	-	-	- Cow milk Q
Mlieko kravské surové I. trieda	-	-	-	-	-	-	-	-	-	-	-	-	-	-	- Cow milk I
Mlieko kravské surové spolu	85,5	83,1	81,9	82,8	80,4	79,0	-	-	-	-	-	-	-	-	82,2 Cow milk
Ošipané jatočné obchodná trieda S	-	-	-	-	-	-	-	-	-	-	-	-	-	-	- Pigs for slaughter-carcases, category S
Ošipané jatočné obchodná trieda E	-	-	-	-	-	-	-	-	-	-	-	-	-	-	- Pigs for slaughter-carcases, category E
Ošipané jatočné obchodná trieda U	-	-	-	-	-	-	-	-	-	-	-	-	-	-	- Pigs for slaughter-carcases, category U
Ošipané jatočné obchodná trieda R	-	-	-	-	-	-	-	-	-	-	-	-	-	-	- Pigs for slaughter-carcases, category R
Ošipané jatočné obchodné triedy spolu	82,8	88,9	91,5	90,2	86,4	83,7	-	-	-	-	-	-	-	-	87,4 Pigs for slaughter-carcases, EU categories
Ošipané jatočné	82,8	88,9	91,5	90,2	86,4	83,7	-	-	-	-	-	-	-	-	87,4 Pigs for slaughter
Jahňatá jatočné výkrm v živom trieda A	-	-	-	-	-	-	-	-	-	-	-	-	-	-	- Lambs for slaughter-fattened, live weight cat. A
Jahňatá jatočné výkrm v živom spolu	113,7	103,3	106,4	102,9	95,1	90,9	-	-	-	-	-	-	-	-	103,9 Lambs for slaughter-fattened, live weight
Jahňatá jatočné výkrm v mäse L. kateg. trieda E	-	-	-	-	-	-	-	-	-	-	-	-	-	-	- Lambs for slaughter-fatt., carc.weight cat.L cl.E
Jahňatá jatočné výkrm v mäse L. kategória spolu	0,0	0,0	108,3	112,7	101,6	0,0	-	-	-	-	-	-	-	-	108,2 Lambs for slaughter-fattened, carc.weight cat.L
Jahňatá jatočné výkrm	113,7	103,3	106,4	102,9	95,1	90,9	-	-	-	-	-	-	-	-	103,9 Lambs for slaughter-fattened
Ovce,barany,škopy jatočné v živom trieda B	-	-	-	-	-	-	-	-	-	-	-	-	-	-	- Sheep and rams for slaughter-live weight cat. B
Ovce,barany,škopy jatočné v živom spolu	102,3	101,2	88,9	103,2	99,6	99,6	-	-	-	-	-	-	-	-	97,7 Sheep and rams for slaughter-live weight

Indexy priemerných hodnôt predaja poľnohospodárskych výrobkov (základ: rovnaké obdobie predchádzajúceho roku = 100) za mesiac jún 2015

Indices of average sale values of agricultural products (corresponding period of the previous year = 100) in month June 2015

Skupina výrobkov Výrobok	2015												Priemer roka Year average	Group of products Product
	I.	II.	III.	IV.	V.	VI.	VII.	VIII.	IX.	X.	XI.	XII.		
a	1	2	3	4	5	6	7	8	9	10	11	12	13	b
Ovce, barany, škopy jatočné v mäse S kateg. trieda U	-	-	-	-	-	-	-	-	-	-	-	-	-	- Sheep and rams f.slaughter-carc.weight cat.S,cl.U
Ovce, barany, škopy jatočné v mäse S kategória spolu	105,4	106,0	110,3	100,0	109,9	101,5	-	-	-	-	-	-	-	105,5 Sheep and rams f.slaughter-carc.weight cat.S
Ovce, barany, škopy jatočné	102,3	101,5	89,6	103,0	102,9	100,0	-	-	-	-	-	-	-	98,9 Sheep and rams for slaughter
Jatočné ovce a jahňatá spolu	104,7	102,1	106,1	102,9	95,9	95,3	-	-	-	-	-	-	-	103,8 Lambs, sheep and rams for slaughter
Mlieko ovčie surové	0,0	0,0	103,3	102,9	101,2	101,7	-	-	-	-	-	-	-	102,0 Sheep milk
Mlieko ovčie surové	0,0	0,0	103,3	102,9	101,2	101,7	-	-	-	-	-	-	-	102,0 Sheep milk
Vlna ovčia surová v pote	102,9	100,1	111,5	103,3	104,9	104,8	-	-	-	-	-	-	-	104,3 Raw sheep wool
Vlna ovčia	102,9	100,1	111,5	103,3	104,9	104,8	-	-	-	-	-	-	-	104,3 Raw sheep wool
Kurčatá jatočné trieda I.	-	-	-	-	-	-	-	-	-	-	-	-	-	- Chickens for slaughter I
Kurčatá jatočné spolu	88,3	93,4	91,4	95,8	92,6	92,5	-	-	-	-	-	-	-	92,4 Chickens for slaughter
Sliepky jatočné trieda I.	-	-	-	-	-	-	-	-	-	-	-	-	-	- Hens for slaughter I
Sliepky jatočné spolu	101,9	101,8	115,2	109,6	112,4	109,8	-	-	-	-	-	-	-	109,0 Hens for slaughter
Morky brojlerové trieda I.	-	-	-	-	-	-	-	-	-	-	-	-	-	- Broiler turkeys I
Morky brojlerové spolu	112,4	102,3	100,0	99,0	99,5	99,8	-	-	-	-	-	-	-	100,5 Broiler turkeys
Jatočná hydina	88,3	93,5	91,6	95,9	92,8	92,6	-	-	-	-	-	-	-	92,6 Poultry for slaughter
Vajcia konzumné slepačie triedené sk. L	-	-	-	-	-	-	-	-	-	-	-	-	-	- Hen eggs sorted L
Vajcia konzumné slepačie triedené sk. M	-	-	-	-	-	-	-	-	-	-	-	-	-	- Hen eggs sorted M
Vajcia konzumné slepačie triedené spolu	111,8	113,6	108,9	102,3	92,4	97,7	-	-	-	-	-	-	-	104,4 Hen eggs sorted
Vajcia slepačie konzumné	111,8	113,6	108,9	102,3	92,4	97,7	-	-	-	-	-	-	-	104,4 Hen eggs
PRODUKTY ŽIVOČÍŠNEJ VÝROBY	92,5	93,4	94,6	94,0	90,4	89,7	-	-	-	-	-	-	-	92,5 TOTAL ANIMAL PRODUCTS
Kapor I.	104,6	105,9	99,4	104,5	102,2	102,3	-	-	-	-	-	-	-	102,0 Carp I
Pstruh štandard	94,6	106,8	97,5	93,4	99,7	101,6	-	-	-	-	-	-	-	98,3 Trout-standard
Ryby živé	95,7	106,8	98,0	94,0	99,9	101,6	-	-	-	-	-	-	-	98,8 Live fishes
RYBY A INÉ PRODUKTY RYBOLOVU	95,7	106,8	98	94	99,9	101,6	-	-	-	-	-	-	-	98,8 FISH AND OTHER FISHING PRODUCTS
PRODUKTY ŽIVOČÍŠNEJ VÝROBY VR. RÝB	92,5	93,5	94,6	94	90,6	89,9	-	-	-	-	-	-	-	92,6 TOTAL ANIMAL PRODUCTS (incl. FISH)
PRODUKTY POĽNOHOSPODÁRSKEJ VÝROBY	89,7	89,5	90,8	90,3	88,7	92,1	-	-	-	-	-	-	-	90,2 TOTAL AGRICULTURAL PRODUCTS
PRODUKTY POĽNOHOSPODÁRSTVA A RYBÁRSTVA	89,8	89,7	90,8	90,4	88,8	92,3	-	-	-	-	-	-	-	90,2 TOTAL AGRICULTURAL AND FISHING PRODUCTS

Priemerné hodnoty predaja poľnohospodárskych výrobkov v EUR zamernú jednotku za mesiac jún 2015

Average sale values of agricultural products in EUR per measure unit in month June 2015

Výrobok	Merná jednotka Measure unit	2015												Priemer roka Year average	Product	
		I.	II.	III.	IV.	V.	VI.	VII.	VIII.	IX.	X.	XI.	XII.			
a	b	1	2	3	4	5	6	7	8	9	10	11	12	13	c	
Pšenica potravinárska	tona	154,37	155,87	162,57	160,46	157,12	155,19	-	-	-	-	-	-	-	157,38	Food-growing wheat
Pšenica priemyselná	tona	125,81	135,53	136,60	129,11	131,62	126,27	-	-	-	-	-	-	-	131,82	Wheat for industrial use
Kukurica na zmo	tona	117,56	118,56	119,93	118,92	124,65	124,18	-	-	-	-	-	-	-	119,99	Maize on grain
Jačmeň sladovnícky	tona	173,23	169,57	165,81	166,55	163,92	159,50	-	-	-	-	-	-	-	168,62	Malting barley
Jačmeň potravinársky	tona	142,12	141,02	135,00	147,41	138,87	137,42	-	-	-	-	-	-	-	140,28	Food-growing barley
Jačmeň krmny	tona	125,40	133,53	134,51	132,98	131,01	124,92	-	-	-	-	-	-	-	131,25	Fodder barley
Raž potravinárska	tona	138,39	129,39	128,12	128,04	137,98	132,00	-	-	-	-	-	-	-	132,11	Food-growing rye
Raž krmna	tona	113,05	103,60	112,43	104,09	112,79	104,33	-	-	-	-	-	-	-	109,15	Fodder rye
Ovos potravinársky	tona	247,57	242,01	258,96	227,40	229,60	176,71	-	-	-	-	-	-	-	233,35	Food-growing oats
Ovos krmny	tona	151,12	133,02	129,40	121,93	130,27	124,61	-	-	-	-	-	-	-	135,28	Fodder oats
Zemiaky skoré	tona	0,00	0,00	0,00	0,00	0,00	348,62	-	-	-	-	-	-	-	348,62	Early potatoes
Zemiaky neskoré konzumné	tona	246,23	228,92	198,28	210,78	240,10	202,41	-	-	-	-	-	-	-	220,60	Late potatoes
Šošovica jedlá	tona	561,40	578,30	583,60	600,25	586,57	602,40	-	-	-	-	-	-	-	591,30	Lentils
Hrach jedlý	tona	324,38	292,61	297,46	268,85	258,83	263,83	-	-	-	-	-	-	-	268,08	Edible peas
Hrach krmny	tona	250,90	267,37	244,55	258,12	249,80	252,30	-	-	-	-	-	-	-	255,28	Fodder peas
Sója	tona	330,86	333,19	342,51	354,65	335,94	349,17	-	-	-	-	-	-	-	336,77	Soya beans
Semeno slnečnice	tona	293,87	310,32	332,13	309,37	309,98	330,00	-	-	-	-	-	-	-	310,68	Sunflower seeds
Semeno repky olejnej	tona	331,89	336,28	0,00	0,00	0,00	359,73	-	-	-	-	-	-	-	340,15	Rape-seeds
Semeno horčice	tona	492,00	501,80	489,91	495,80	490,20	492,00	-	-	-	-	-	-	-	492,54	Mustard seeds
Semeno maku	tona	1909,00	1916,00	1943,00	1703,68	1698,00	1732,00	-	-	-	-	-	-	-	1774,44	Poppy seeds
Semeno ľanu na technické spracovanie	tona	340,22	340,00	338,38	358,11	360,00	330,03	-	-	-	-	-	-	-	345,14	Flax seeds for technical processing
Cukrová repa	tona	35,04	0,00	0,00	0,00	0,00	0,00	-	-	-	-	-	-	-	35,04	Sugar beet



Priemerné hodnoty predaja poľnohospodárskych výrobkov v EUR zamernú jednotku za mesiac jún 2015

Average sale values of agricultural products in EUR per measure unit in month June 2015

Výrobok	Merná jednotka Measure unit	2015												Priemer roka Year average	Product
		I.	II.	III.	IV.	V.	VI.	VII.	VIII.	IX.	X.	XI.	XII.		
a	b	1	2	3	4	5	6	7	8	9	10	11	12	13	c
Zeler s vňaťou	tona	0,00	0,00	0,00	0,00	0,00	0,00	-	-	-	-	-	-	-	- Celery with tops
Zeler bez vňate	tona	430,00	428,90	424,90	423,30	0,00	0,00	-	-	-	-	-	-	-	427,80 Celery without tops
Červená repa	tona	190,10	191,90	194,70	225,59	0,00	0,00	-	-	-	-	-	-	-	212,33 Beetroot
Karotka s vňaťou	tona	0,00	0,00	0,00	0,00	657,60	688,21	-	-	-	-	-	-	-	687,48 Carrots with tops
Karotka a mrkva bez vňate	tona	244,10	252,10	225,21	204,70	223,40	0,00	-	-	-	-	-	-	-	246,34 Carrots without tops
Petržlen s vňaťou	tona	0,00	0,00	0,00	0,00	703,90	749,60	-	-	-	-	-	-	-	744,42 Parsley with tops
Petržlen bez vňate	tona	699,84	642,86	611,43	583,40	542,20	0,00	-	-	-	-	-	-	-	594,28 Parsley without tops
Cibuľa s vňaťou	tona	0,00	0,00	0,00	0,00	1299,00	1084,00	-	-	-	-	-	-	-	1182,72 Onion with tops
Cibuľa bez vňate	tona	234,32	206,52	201,80	199,98	215,33	314,92	-	-	-	-	-	-	-	236,31 Onion without tops
Dyňa červená	tona	0,00	0,00	0,00	0,00	0,00	0,00	-	-	-	-	-	-	-	- Red water-melon
Uhorky nakladačky	tona	0,00	0,00	0,00	0,00	0,00	0,00	-	-	-	-	-	-	-	- Gherkins
Uhorky šalátové	tona	0,00	0,00	0,00	1329,00	847,63	670,15	-	-	-	-	-	-	-	713,48 Salad cucumbers
Rajčiaky konzumné zrelé	tona	0,00	0,00	0,00	1677,00	1676,00	1144,00	-	-	-	-	-	-	-	1281,76 Tomatoes
Rajčiaky priemyselné	tona	0,00	0,00	0,00	0,00	0,00	0,00	-	-	-	-	-	-	-	- Tomatoes for industrial use
Kaleráb s vňaťou	tona	0,00	0,00	1152,00	1159,00	998,80	815,37	-	-	-	-	-	-	-	825,03 Kohlrabi with tops
Kaleráb bez vňate	tona	218,21	212,82	213,20	201,20	0,00	199,40	-	-	-	-	-	-	-	208,80 Kohlrabi without tops
Kel hlávkový	tona	334,90	336,90	0,00	0,00	399,00	367,20	-	-	-	-	-	-	-	366,95 Savoy cabbage
Karfiol	tona	0,00	0,00	0,00	552,30	500,00	494,00	-	-	-	-	-	-	-	510,31 Cauliflower
Kapusta biela	tona	201,43	220,99	223,89	0,00	279,61	313,38	-	-	-	-	-	-	-	250,08 White cabbage
Paprika zeleninová	tona	0,00	0,00	0,00	2699,00	2683,00	1296,00	-	-	-	-	-	-	-	1301,32 Capsicum
Šalát hlávkový	tona	1161,00	1162,00	1161,00	1158,00	1116,19	1385,50	-	-	-	-	-	-	-	1205,44 Lettuce
Stolové hrozno	tona	0,00	0,00	0,00	0,00	0,00	0,00	-	-	-	-	-	-	-	- Wine grapes
Mušťové hrozno	tona	0,00	0,00	0,00	0,00	0,00	0,00	-	-	-	-	-	-	-	- Cider grapes
Jablká oberané	tona	313,27	311,75	329,09	324,51	319,38	0,00	-	-	-	-	-	-	-	320,56 Plucked apples
Hrušky	tona	0,00	0,00	0,00	0,00	0,00	0,00	-	-	-	-	-	-	-	- Pears
Broskyne	tona	0,00	0,00	0,00	0,00	0,00	0,00	-	-	-	-	-	-	-	- Peaches
Marhule	tona	0,00	0,00	0,00	0,00	0,00	1393,25	-	-	-	-	-	-	-	1393,25 Apricots
Slivky	tona	0,00	0,00	0,00	0,00	0,00	0,00	-	-	-	-	-	-	-	- Plums
Čerešne	tona	0,00	0,00	0,00	0,00	1386,00	1047,24	-	-	-	-	-	-	-	1048,29 Cherries
Višne	tona	0,00	0,00	0,00	0,00	0,00	622,58	-	-	-	-	-	-	-	622,58 Black cherries
Ríbezle červené	tona	0,00	0,00	0,00	0,00	0,00	849,20	-	-	-	-	-	-	-	849,20 Red currants
Jahody záhradné	tona	0,00	0,00	0,00	0,00	0,00	1193,54	-	-	-	-	-	-	-	1193,54 Garden strawberries
Koreninová paprika	tona	2490,00	2471,00	2439,00	2389,00	2376,00	2394,00	-	-	-	-	-	-	-	2426,71 Red pepper

Priemerné hodnoty predaja poľnohospodárskych výrobkov v EUR za mernú jednotku za mesiac jún 2015

Average sale values of agricultural products in EUR per measure unit in month June 2015

Výrobok	Merná jednotka Measure unit	2015												Priemer roka Year average	Product	
		I.	II.	III.	IV.	V.	VI.	VII.	VIII.	IX.	X.	XI.	XII.			
a	b	1	2	3	4	5	6	7	8	9	10	11	12	13	c	
Býky jatočné trieda mäsitosti E	tona jat.hm.	-	-	-	-	-	-	-	-	-	-	-	-	-	-	Bulls for slaughter-carcases, category E
Býky jatočné trieda mäsitosti U	tona jat.hm.	-	-	-	-	-	-	-	-	-	-	-	-	-	-	Bulls for slaughter-carcases, category U
Býky jatočné trieda mäsitosti R	tona jat.hm.	-	-	-	-	-	-	-	-	-	-	-	-	-	-	Bulls for slaughter-carcases, category R
Býky jatočné trieda mäsitosti O	tona jat.hm.	-	-	-	-	-	-	-	-	-	-	-	-	-	-	Bulls for slaughter-carcases, category O
Býky jatočné triedy mäsitosti spolu	tona jat.hm.	3100,37	3067,78	3127,52	3146,12	3131,77	3149,04	-	-	-	-	-	-	-	3122,09	Bulls for slaughter-carcases, EU categories
Jalovice jatočné trieda mäsitosti E	tona jat.hm.	-	-	-	-	-	-	-	-	-	-	-	-	-	-	Heifers for slaughter-carcases, category E
Jalovice jatočné trieda mäsitosti U	tona jat.hm.	-	-	-	-	-	-	-	-	-	-	-	-	-	-	Heifers for slaughter-carcases, category U
Jalovice jatočné trieda mäsitosti R	tona jat.hm.	-	-	-	-	-	-	-	-	-	-	-	-	-	-	Heifers for slaughter-carcases, category R
Jalovice jatočné trieda mäsitosti O	tona jat.hm.	-	-	-	-	-	-	-	-	-	-	-	-	-	-	Heifers for slaughter-carcases, category O
Jalovice jatočné trieda mäsitosti P	tona jat.hm.	-	-	-	-	-	-	-	-	-	-	-	-	-	-	Heifers for slaughter-carcases, category P
Jalovice jatočné triedy mäsitosti spolu	tona jat.hm.	2225,23	2306,44	2271,83	2309,30	2426,13	2398,17	-	-	-	-	-	-	-	2327,27	Heifers for slaughter-carcases, EU categories
Kravy jatočné trieda mäsitosti U	tona jat.hm.	-	-	-	-	-	-	-	-	-	-	-	-	-	-	Cows for slaughter-carcases, category U
Kravy jatočné trieda mäsitosti R	tona jat.hm.	-	-	-	-	-	-	-	-	-	-	-	-	-	-	Cows for slaughter-carcases, category R
Kravy jatočné trieda mäsitosti O	tona jat.hm.	-	-	-	-	-	-	-	-	-	-	-	-	-	-	Cows for slaughter-carcases, category O
Kravy jatočné trieda mäsitosti P	tona jat.hm.	-	-	-	-	-	-	-	-	-	-	-	-	-	-	Cows for slaughter-carcases, category P
Kravy jatočné triedy mäsitosti spolu	tona jat.hm.	2007,30	2036,42	2041,99	2093,01	2044,99	2068,69	-	-	-	-	-	-	-	2045,73	Cows for slaughter-carcases, EU categories
Teľatá jatoč.mlieč.výkrm v živ. trieda A	tona ž.hm.	-	-	-	-	-	-	-	-	-	-	-	-	-	-	Milk fed calves for slaughter-live weight cat. A
Teľatá jatočné mliečny výkrm v živom spolu	tona ž.hm.	2245,77	2162,98	2192,65	2313,38	2229,30	2229,44	-	-	-	-	-	-	-	2228,23	Milk fed calves for slaughter-live weight
Teľatá jatoč.mlieč. výkrm v mäse trieda I.	tona jat.hm.	-	-	-	-	-	-	-	-	-	-	-	-	-	-	Milk fed calves for slaughter-carcass weight c. I.
Teľatá jatočné mliečny výkrm v mäse spolu	tona jat.hm.	3027,00	3199,38	3427,39	3411,99	3617,87	3560,88	-	-	-	-	-	-	-	3409,62	Milk fed calves for slaughter-carcass weight
Mlieko kravské surové Q. trieda	tis.l	-	-	-	-	-	-	-	-	-	-	-	-	-	-	Cow milk Q
Mlieko kravské surové I. trieda	tis.l	-	-	-	-	-	-	-	-	-	-	-	-	-	-	Cow milk I
Mlieko kravské surové spolu	tis.l	315,05	305,81	301,20	297,01	283,56	272,27	-	-	-	-	-	-	-	295,96	Cow milk
Ošľpané jatočné obchodná trieda S	tona jat.hm.	-	-	-	-	-	-	-	-	-	-	-	-	-	-	Pigs for slaughter-carcases, category S
Ošľpané jatočné obchodná trieda E	tona jat.hm.	-	-	-	-	-	-	-	-	-	-	-	-	-	-	Pigs for slaughter-carcases, category E
Ošľpané jatočné obchodná trieda U	tona jat.hm.	-	-	-	-	-	-	-	-	-	-	-	-	-	-	Pigs for slaughter-carcases, category U
Ošľpané jatočné obchodná trieda R	tona jat.hm.	-	-	-	-	-	-	-	-	-	-	-	-	-	-	Pigs for slaughter-carcases, category R
Ošľpané jatočné obchodné triedy spolu	tona jat.hm.	1341,91	1380,42	1385,65	1386,39	1368,49	1421,74	-	-	-	-	-	-	-	1380,77	Pigs for slaughter-carcases, EU categories
Jahňatá jatočné výkrm v živom trieda A	tona ž.hm.	-	-	-	-	-	-	-	-	-	-	-	-	-	-	Lambs for slaughter-fattened, live weight cat. A
Jahňatá jatočné výkrm v živom spolu	tona ž.hm.	2593,69	2469,68	2513,13	2519,74	2293,36	2148,06	-	-	-	-	-	-	-	2504,37	Lambs for slaughter-fattened, live weight
Jahňatá jatočné výkrm v mäse L kateg. trieda E	tona jat.hm.	-	-	-	-	-	-	-	-	-	-	-	-	-	-	Lambs for slaughter-fatt., carc.weight cat.L cl.E
Jahňatá jatočné výkrm v mäse L kategória spolu	tona jat.hm.	0,00	0,00	2816,00	3044,47	3016,00	0,00	-	-	-	-	-	-	-	2817,09	Lambs for slaughter-fattened, carc.weight cat.L
Ovce,barany,škopy jatočné v živom trieda B	tona ž.hm.	-	-	-	-	-	-	-	-	-	-	-	-	-	-	Sheep and rams for slaughter-live weight cat. B
Ovce,barany,škopy jatočné v živom spolu	tona ž.hm.	648,40	638,79	578,26	631,42	633,10	650,24	-	-	-	-	-	-	-	626,42	Sheep and rams for slaughter-live weight
Ovce,barany,škopy jatočné v mäse S kateg. trieda U	tona jat.hm.	-	-	-	-	-	-	-	-	-	-	-	-	-	-	Sheep and rams f.slaughter-carc.weight cat.S,cl.U
Ovce,barany,škopy jatočné v mäse S kategória spolu	tona jat.hm.	1738,00	1804,00	1846,46	1670,90	1875,00	1840,55	-	-	-	-	-	-	-	1847,78	Sheep and rams f.slaughter-carc.weight cat.S
Mlieko ovčie surové	tis.l	0,00	0,00	1186,93	1050,63	1020,57	1024,29	-	-	-	-	-	-	-	1036,75	Sheep milk
Vlna ovčia surová v pote	tona	529,11	536,12	583,20	578,58	610,73	569,55	-	-	-	-	-	-	-	559,98	Raw sheep wool
Kurčatá jatočné trieda I.	tona	-	-	-	-	-	-	-	-	-	-	-	-	-	-	Chickens for slaughter I
Kurčatá jatočné spolu	tona	851,74	869,56	858,19	878,09	856,92	861,76	-	-	-	-	-	-	-	863,14	Chickens for slaughter
Sliepky jatočné trieda I.	tona	-	-	-	-	-	-	-	-	-	-	-	-	-	-	Hens for slaughter I
Sliepky jatočné spolu	tona	589,00	591,40	576,30	623,14	620,85	620,30	-	-	-	-	-	-	-	614,30	Hens for slaughter
Morky brojlerové trieda I.	tona	-	-	-	-	-	-	-	-	-	-	-	-	-	-	Broiler turkeys I
Morky brojlerové spolu	tona	1650,50	1484,22	1500,32	1484,00	1489,00	1470,78	-	-	-	-	-	-	-	1495,92	Broiler turkeys
Vajcia konzumné slepačie triedené sk. L	tis.ks	-	-	-	-	-	-	-	-	-	-	-	-	-	-	Hen eggs sorted L
Vajcia konzumné slepačie triedené sk. M	tis.ks	-	-	-	-	-	-	-	-	-	-	-	-	-	-	Hen eggs sorted M
Vajcia konzumné slepačie triedené spolu	tis.ks	76,46	72,79	71,04	64,6	58,4	59,97	-	-	-	-	-	-	-	67,66	Hen eggs sorted
Kapor I.	tona	3029,42	2911,54	2768,19	2889,17	2788	2922	-	-	-	-	-	-	-	2854,72	Carp I
Pstruh štandard	tona	3007,95	3131,09	3096,85	3078,51	2939,13	3049,91	-	-	-	-	-	-	-	3036,01	Trout-standard

Priemerné hodnoty poľnohospodárskych výrobkov v EUR za mernú jednotku podľa krajov za mesiac jún 2015

Výrobok	Merná jednotka	Priemerná hodnota predaja (v EUR za mer. jednotku)								
		SR	Kraj							
			Bratislavský	Trnavský	Trenčiansky	Nitriansky	Žilinský	Banskobystrický	Prešovský	Košický
a	b	1	2	3	4	5	6	7	8	9
Pšenica potravinárska	tona	155,19	162,97	151,66	150,82	158,41	-	147,83	-	154,32
Pšenica priemyselná	tona	126,27	110,00	134,36	131,72	120,86	125,50	140,05	130,94	127,28
Kukurica na zrno	tona	124,18	126,12	132,44	130,75	121,93	115,00	94,01	-	117,54
Jačmeň sladovnícky	tona	159,50	150,00	147,31	164,81	159,69	-	-	165,00	-
Jačmeň potravinársky	tona	137,42	134,84	-	-	135,00	-	-	145,00	-
Jačmeň kŕmny	tona	124,92	117,96	134,20	123,92	125,90	112,54	120,00	128,06	115,35
Raž potravinárska	tona	132,00	-	132,00	-	-	-	-	-	-
Raž kŕmna	tona	104,33	-	113,60	-	-	105,00	-	-	103,00
Ovos potravinársky	tona	176,71	176,05	231,20	-	-	-	-	-	-
Ovos kŕmny	tona	124,61	128,83	118,34	-	-	-	124,67	-	117,82
Zemiaky skoré	tona	348,62	348,62	-	-	-	-	-	-	-
Zemiaky neskoré konzumné	tona	202,41	-	229,59	-	-	205,27	-	200,03	-
Šošovica jedlá	tona	602,40	-	602,40	-	-	-	-	-	-
Hrach jedlý	tona	263,83	-	150,00	-	254,64	-	265,60	-	-
Hrach kŕmny	tona	252,30	-	252,30	-	-	-	-	-	-
Sója	tona	349,17	328,67	-	-	345,20	-	357,92	-	340,93
Semeno slnečnice	tona	330,00	-	-	-	-	-	-	-	330,00
Semeno repky olejnej	tona	359,73	-	358,40	-	359,73	-	-	-	-
Semeno horčice	tona	492,00	-	496,00	-	-	-	-	491,94	-
Semeno maku	tona	1732,00	-	1732,00	-	-	-	-	-	-
Semeno ľanu na technické spracovanie	tona	330,03	-	-	-	-	330,03	-	-	-
Cukrová repa	tona	-	-	-	-	-	-	-	-	-

Priemerné hodnoty poľnohospodárskych výrobkov v EUR za mernú jednotku podľa krajov za mesiac jún 2015

Výrobok	Merná jednotka	Priemerná hodnota predaja (v EUR za mer. jednotku)								
		SR	Kraj							
			Bratislavský	Trnavský	Trenčiansky	Nitriansky	Žilinský	Banskobystrický	Prešovský	Košický
a	b	1	2	3	4	5	6	7	8	9
Zeler s vňaťou	tona	-	-	-	-	-	-	-	-	-
Zeler bez vňate	tona	-	-	-	-	-	-	-	-	-
Červená repa	tona	-	-	-	-	-	-	-	-	-
Karotka s vňaťou	tona	688,21	-	-	-	688,21	-	-	-	-
Karotka a mrkva bez vňate	tona	-	-	-	-	-	-	-	-	-
Petržlen s vňaťou	tona	749,60	-	749,60	-	-	-	-	-	-
Petržlen bez vňate	tona	-	-	-	-	-	-	-	-	-
Cibuľa s vňaťou	tona	1084,00	-	1084,00	-	-	-	-	-	-
Cibuľa bez vňate	tona	314,92	-	275,60	-	316,23	-	-	-	-
Dyňa červená	tona	-	-	-	-	-	-	-	-	-
Uhorky nakladačky	tona	-	-	-	-	-	-	-	-	-
Uhorky šalátové	tona	670,15	-	-	-	670,15	-	-	-	-
Rajčiaky konzumné zrelé	tona	1144,00	-	1144,00	-	-	-	-	-	-
Rajčiaky priemyselné	tona	-	-	-	-	-	-	-	-	-
Kaleráb s vňaťou	tona	815,37	-	-	-	815,37	-	-	-	-
Kaleráb bez vňate	tona	199,40	-	199,40	-	-	-	-	-	-
Kel hlávkový	tona	367,20	-	367,20	-	-	-	-	-	-
Karfiol	tona	494,00	-	-	-	494,00	-	-	-	-
Kapusta biela	tona	313,38	-	-	-	313,38	-	-	-	-
Paprika zeleninová	tona	1296,00	-	1296,00	-	-	-	-	-	-
Šalát hlávkový	tona	1385,50	-	-	-	1385,50	-	-	-	-
Stolové hrozno	tona	-	-	-	-	-	-	-	-	-
Mušťové hrozno	tona	-	-	-	-	-	-	-	-	-
Jablká oberané	tona	-	-	-	-	-	-	-	-	-
Hrušky	tona	-	-	-	-	-	-	-	-	-
Broskyne	tona	-	-	-	-	-	-	-	-	-
Marhule	tona	1393,25	-	1402,00	1363,64	1431,32	-	-	-	-
Slivky	tona	-	-	-	-	-	-	-	-	-
Čerešne	tona	1047,24	-	1039,39	2400,00	1454,35	-	-	-	-
Víšne	tona	622,58	-	622,58	-	-	-	-	-	-
Ríbezle červené	tona	849,20	-	849,20	-	-	-	-	-	-
Jahody záhradné	tona	1193,54	-	-	1318,69	897,27	1400,00	-	-	-
Koreninová paprika	tona	2394,00	-	2394,00	-	-	-	-	-	-

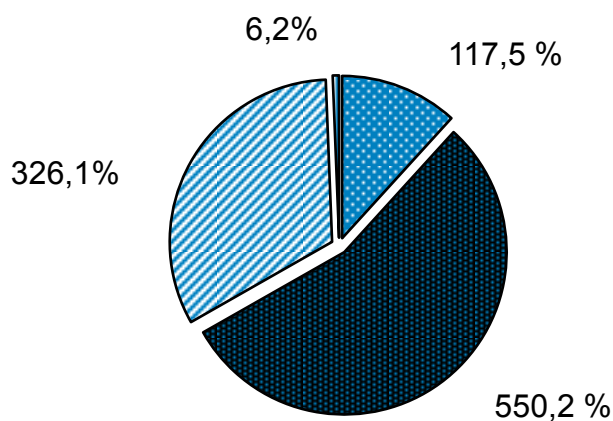
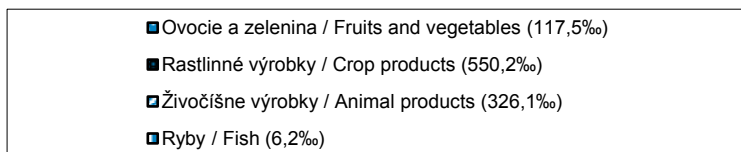
Priemerné hodnoty poľnohospodárskych výrobkov v EUR za mernú jednotku podľa krajov za mesiac jún 2015

Výrobok	Merná jednotka	Priemerná hodnota predaja (v EUR za mer. jednotku)								
		SR	Kraj							
			Bratislavský	Trnavský	Trenčiansky	Nitriansky	Žilinský	Banskobystrický	Prešovský	Košický
a	b	1	2	3	4	5	6	7	8	9
Býky jatočné trieda mäsitosti E	tona jat.hm.	-	-	-	-	-	-	-	-	-
Býky jatočné trieda mäsitosti U	tona jat.hm.	-	-	-	-	-	-	-	-	-
Býky jatočné trieda mäsitosti R	tona jat.hm.	-	-	-	-	-	-	-	-	-
Býky jatočné trieda mäsitosti O	tona jat.hm.	-	-	-	-	-	-	-	-	-
Býky jatočné triedy mäsitosti spolu	tona jat.hm.	3149,04	3227,29	3181,00	3193,97	3103,86	3032,44	3098,83	3104,04	2980,19
Jalovice jatočné trieda mäsitosti E	tona jat.hm.	-	-	-	-	-	-	-	-	-
Jalovice jatočné trieda mäsitosti U	tona jat.hm.	-	-	-	-	-	-	-	-	-
Jalovice jatočné trieda mäsitosti R	tona jat.hm.	-	-	-	-	-	-	-	-	-
Jalovice jatočné trieda mäsitosti O	tona jat.hm.	-	-	-	-	-	-	-	-	-
Jalovice jatočné trieda mäsitosti P	tona jat.hm.	-	-	-	-	-	-	-	-	-
Jalovice jatočné triedy mäsitosti spolu	tona jat.hm.	2398,17	1929,79	2139,28	2539,66	2493,40	2051,81	2069,77	2519,07	2471,62
Kravy jatočné trieda mäsitosti U	tona jat.hm.	-	-	-	-	-	-	-	-	-
Kravy jatočné trieda mäsitosti R	tona jat.hm.	-	-	-	-	-	-	-	-	-
Kravy jatočné trieda mäsitosti O	tona jat.hm.	-	-	-	-	-	-	-	-	-
Kravy jatočné trieda mäsitosti P	tona jat.hm.	-	-	-	-	-	-	-	-	-
Kravy jatočné triedy mäsitosti spolu	tona jat.hm.	2068,69	1768,85	1976,76	2205,40	2145,96	1856,77	2236,58	2152,03	2062,38
Tefatá jatoč.mlieč.výkrm v živ. trieda A	tona ž.hm.	-	-	-	-	-	-	-	-	-
Tefatá jatočné mliečny výkrm v živom spolu	tona ž.hm.	2229,44	-	2214,73	2259,76	2215,86	2486,45	1942,15	2778,70	2201,30
Tefatá jatoč.mlieč. výkrm v mäse trieda I.	tona jat.hm.	-	-	-	-	-	-	-	-	-
Tefatá jatočné mliečny výkrm v mäse spolu	tona jat.hm.	3560,88	-	3560,88	-	-	-	-	-	-
Mlieko kravské surové Q. trieda	tis.l	-	-	-	-	-	-	-	-	-
Mlieko kravské surové I. trieda	tis.l	-	-	-	-	-	-	-	-	-
Mlieko kravské surové spolu	tis.l	272,27	263,50	259,85	268,94	263,57	293,81	276,17	288,01	285,34
Ošípané jatočné obchodná trieda S	tona jat.hm.	-	-	-	-	-	-	-	-	-
Ošípané jatočné obchodná trieda E	tona jat.hm.	-	-	-	-	-	-	-	-	-
Ošípané jatočné obchodná trieda U	tona jat.hm.	-	-	-	-	-	-	-	-	-
Ošípané jatočné obchodná trieda R	tona jat.hm.	-	-	-	-	-	-	-	-	-
Ošípané jatočné obchodné triedy spolu	tona jat.hm.	1421,74	1391,73	1438,25	1385,86	1364,52	1478,78	1441,85	1414,75	1448,03
Jahňatá jatočné výkrm v živom trieda A	tona ž.hm.	-	-	-	-	-	-	-	-	-
Jahňatá jatočné výkrm v živom spolu	tona ž.hm.	2148,06	-	-	-	-	2434,17	1922,74	-	2342,79
Jahňatá jatočné výkrm v mäse L kateg. trieda E	tona jat.hm.	-	-	-	-	-	-	-	-	-
Jahňatá jatočné výkrm v mäse L kategória spolu	tona jat.hm.	-	-	-	-	-	-	-	-	-
Ovce,barany,škopy jatočné v živom trieda B	tona ž.hm.	-	-	-	-	-	-	-	-	-
Ovce,barany,škopy jatočné v živom spolu	tona ž.hm.	650,24	-	618,60	-	-	652,28	-	-	650,67
Ovce,barany,škopy jatočné v mäse S kateg. trieda U	tona jat.hm.	-	-	-	-	-	-	-	-	-
Ovce,barany,škopy jatočné v mäse S kategória spolu	tona jat.hm.	1840,55	-	1892,00	-	-	-	1838,10	-	-
Mlieko ovčie surové	tis.l	1024,29	-	-	1037,48	969,24	1062,70	1008,39	979,80	955,53
Vlna ovčia surová v pote	tona	569,55	-	-	-	-	540,12	599,87	-	-
Kurčatá jatočné trieda I.	tona	-	-	-	-	-	-	-	-	-

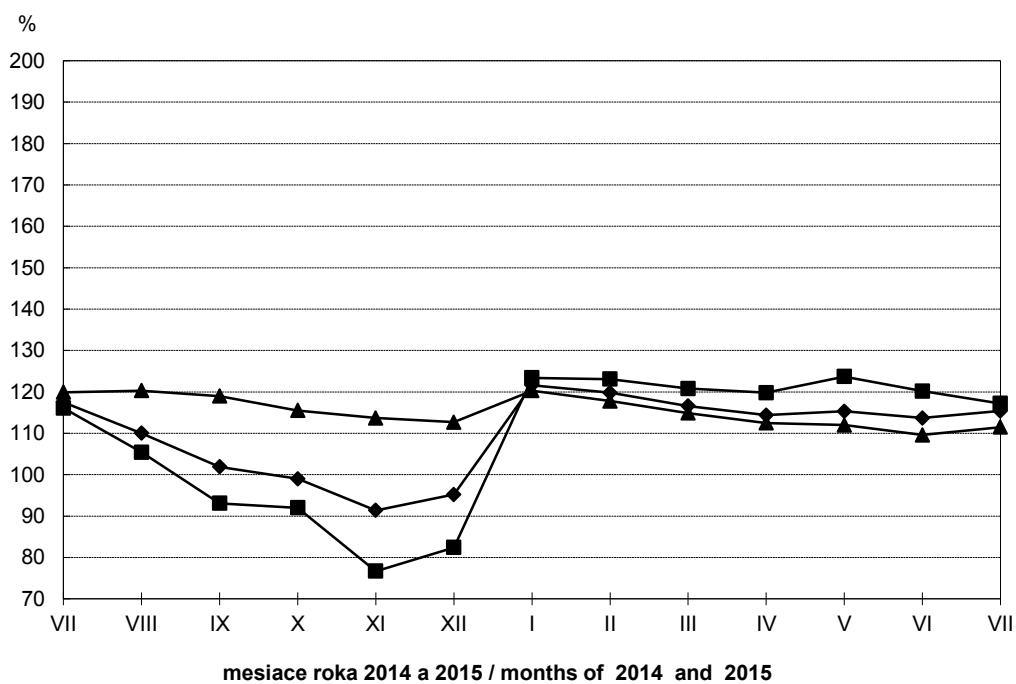
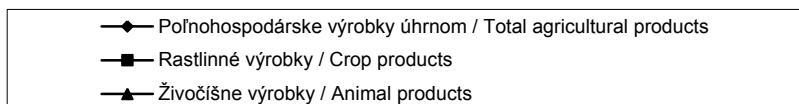
Priemerné hodnoty poľnohospodárskych výrobkov v EUR za mernú jednotku podľa krajov za mesiac jún 2015

Výrobok	Merná jednotka	Priemerná hodnota predaja (v EUR za mer. jednotku)								
		SR	Kraj							
			Bratislavský	Trnavský	Trenčiansky	Nitriansky	Žilinský	Banskobystrický	Prešovský	Košický
a	b	1	2	3	4	5	6	7	8	9
Kurčatá jatočné spolu	tona	861,76	-	859,99	870,00	865,56	847,19	-	-	790,76
Sliepky jatočné trieda I.	tona	-	-	-	-	-	-	-	-	-
Sliepky jatočné spolu	tona	620,30	-	620,30	-	-	-	-	-	-
Morky brojlerové trieda I.	tona	-	-	-	-	-	-	-	-	-
Morky brojlerové spolu	tona	1470,78	-	1470,78	-	-	-	-	-	-
Vajcia konzumné slepačie triedené sk. L	tis.ks	-	-	-	-	-	-	-	-	-
Vajcia konzumné slepačie triedené sk. M	tis.ks	-	-	-	-	-	-	-	-	-
Vajcia konzumné slepačie triedené spolu	tis.ks	59,97	58,04	51,42	64,5	58,11	65,46	62,62	-	62,62
Kapor I.	tona	2922	-	2922	-	-	-	-	-	-
Pstruh štandard	tona	3049,91	-	-	-	-	3049,09	-	-	3250

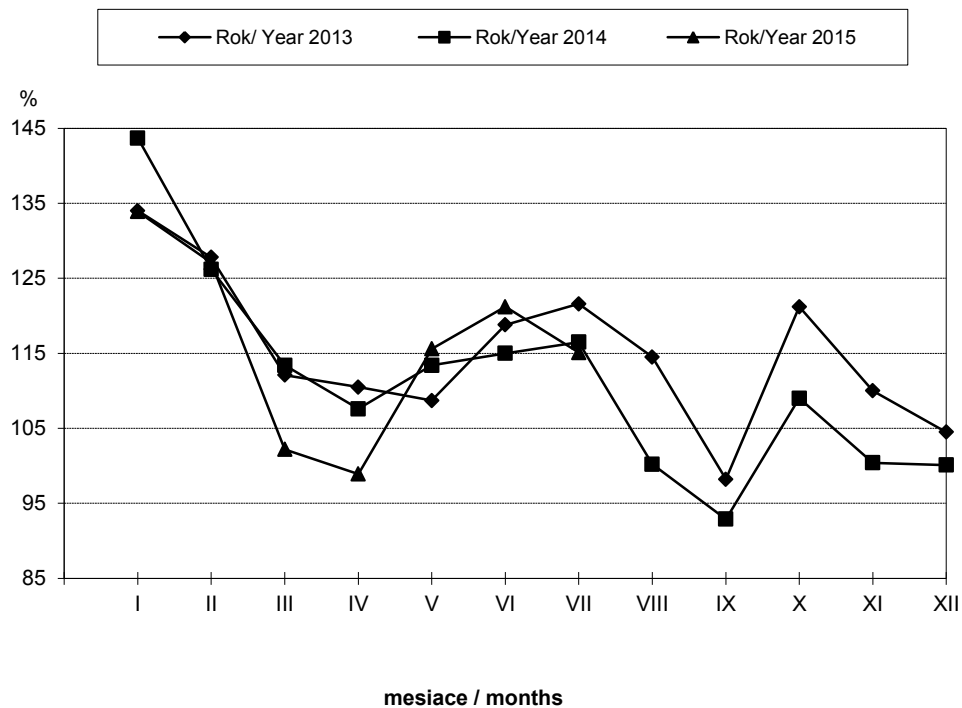
**Štruktúra indexu cien poľnohospodárskych výrobkov**  
**Structure of price index of agricultural products**  
**júl / July**



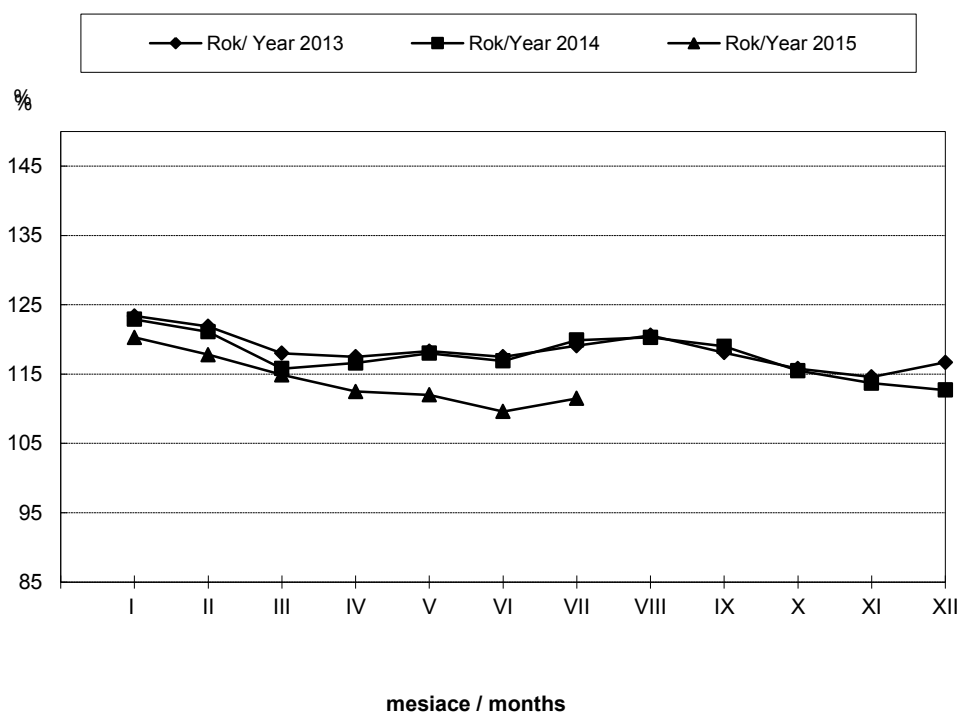
**Vývoj indexov cien poľnohospodárskych výrobkov**  
**Development of price indices of agricultural products**  
**(2010 = 100)**



Vývoj indexov cien ovocia a zeleniny  
Development of price indices fruit and vegetables  
(2010 = 100)

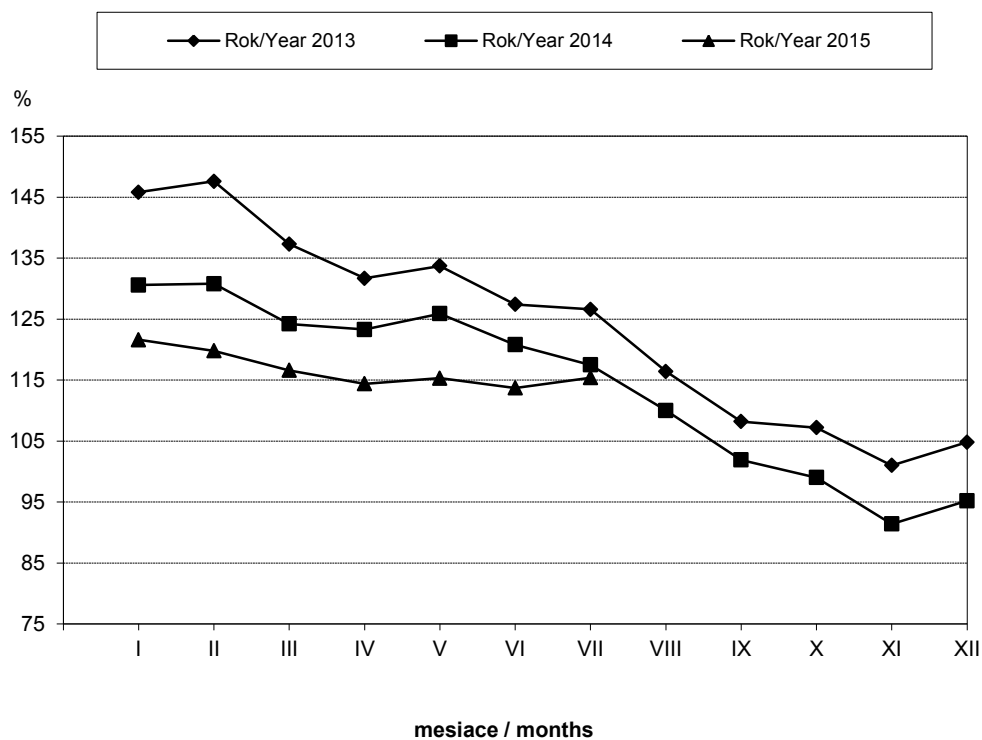


Vývoj indexov cien živočíšnych výrobkov  
Development of price indices animal products  
(2010 = 100)

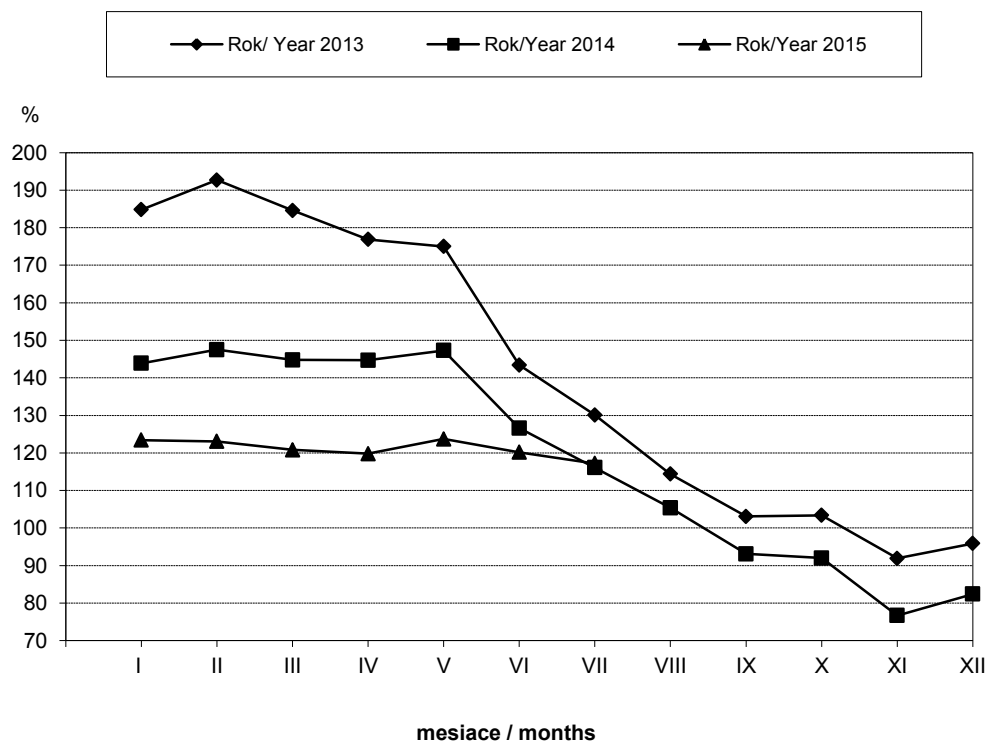




**Vývoj indexov cien poľnohospodárskych výrobkov úhrnom**  
**Development of price indices total agricultural products**  
 (2010 =100)



**Vývoj indexov cien rastlinných výrobkov vr. ovocia a zeleniny**  
**Development of price indices crop products inc. fruit and vegetables**  
 (2010 =100)



**Vývoj indexov cien poľnohospodárskych výrobkov  
(rovnaké obdobie predchádzajúceho roka = 100)  
Development of price indices of agricultural products  
(corresponding period of the previous year = 100)**

- Poľnohospodárske výrobky úhrnom / Total agricultural products
- Rastlinné výrobky vr. ovocia a zeleniny / Crop products including fruit and vegetables
- Rastlinné výrobky bez ovocia a zeleniny / Crop products without fruit and vegetables
- Ovocie a zelenina / Fruit and vegetables
- Živočíšne výrobky vr. rýb / Animal products incl. fishes

