



ŠTATISTICKÝ  
ÚRAD  
SLOVENSKEJ  
REPUBLIKY



# ROČENKA

stavebníctva

YEARBOOK

*of Construction*

2016

# Štatistický úrad Slovenskej republiky

Kód: 051416  
Okruh: Stavebníctvo  
Dátum: November 2016

# ROČENKA STAVEBNÍCTVA SR 2016

*YEARBOOK OF CONSTRUCTION IN SR  
2016*

Sekcia podnikových štatistík  
Generálny riaditeľ sekcie: Libuša Kolesárová  
Odbor štatistiky stavebníctva, obchodu a služieb  
Kontaktná osoba: Dagmar Blahová tel.: 02/50 23 63 13

**Autori publikácie:** pracovný tím štatistiky stavebníctva

**Objednávky zasielajte na adresu/ Orders to be sent to:**

**Štatistický úrad Slovenskej republiky**

Informačný servis

Miletičova 3

824 67 Bratislava 26

Fax: +421-2-55 56 13 61

Tel.: +421-2-50 23 63 35

---

Rozmnožovanie obsahu tejto publikácie, ako aj jej jednotlivých častí, v pôvodnej alebo upravenej podobe pre komerčné účely a nie pre vlastnú potrebu, je možné len s písomným súhlasom Štatistického úradu SR.

Údaje, ktoré sú obsahom tejto publikácie, je možné použiť len s uvedením zdroja.

Copying contents of this publication either whole or its single parts, both in original and adjusted form for commercial purposes and not for own use is possible only unless the Statistical Office of the Slovak Republic gives written permission.

Data of this publication can be used with identification of the source only.

**ISBN 978 – 80 – 8121 – 482 – 0**

Poznámky k tabuľkám	5
---------------------	---

## **I. STAVEBNÍCTVO - SÚHRNNÉ VÝSLEDKY**

### **I. 1 Vývoj základných ukazovateľov**

I. 1 - 1. Podiel vybraných odvetví na tvorbe hrubého domáceho produktu	11
I. 1 - 2. Stavebná produkcia vykonaná vlastnými zamestnancami od roku 1960	12
I. 1 - 3. Stavebná produkcia podľa dodávateľských zmlúv	13
I. 1 - 4. Stavebná produkcia vykonaná vlastnými zamestnancami, zamestnanci podľa vlastníckych sektorov a produktivita práce	14
I. 1 - 5. Stavebná produkcia vykonaná vlastnými zamestnancami podľa veľkostnej štruktúry podnikov	15
I. 1 - 6. Priemerný počet zamestnaných osôb podľa veľkostnej štruktúry podnikov	16
I. 1 - 7. Produktivita práce zo stavebnej produkcie podľa veľkostnej štruktúry podnikov	17
I. 1 - 8. Priemerná mesačná mzda zamestnanca podľa veľkostnej štruktúry podnikov	17

### **I. 2 Regionálne prehľady**

I. 2 - 1. Stavebná produkcia vykonaná vlastnými zamestnancami (v stálych cenách r.2010) podľa krajov	21
I. 2 - 2. Priemerný evidenčný počet zamestnancov podľa krajov	22
I. 2 - 3. Produktivita práce na zamestnanca zo stavebnej produkcie podľa krajov	22

## **II. STAVEBNÉ PODNIKY S POČTOM ZAMESTNANCOV 20 A VIAC**

### **II. 1 Vývoj základných ukazovateľov**

II. 1 - 1. Základné ukazovatele v stavebných podnikoch (v bežných cenách)	25
II. 1 - 2. Základné ukazovatele v stavebných podnikoch (v stálych cenách r. 2010)	26
II. 1 - 3. Stavebná produkcia - indexy - rovnaké obdobie minulého roka = 100	27
II. 1 - 4. Zamestnanci - indexy - rovnaké obdobie minulého roka = 100	27
II. 1 - 5. Produktivita práce - indexy - rovnaké obdobie minulého roka = 100	28
II. 1 - 6. Priemerná mesačná mzda na zamestnanca - indexy - rovnaké obdobie minulého roka = 100	28

## **II. 2 Stavebná produkcia**

Strana

II. 2 - 1. Stavebná produkcia vykonaná vlastnými zamestnancami podľa SK NACE Rev.2	31
II. 2 - 2. Stavebná produkcia podľa dodávateľských zmlúv podľa SK NACE Rev.2	32
II. 2 - 3. Stavebná produkcia vykonaná vlastnými zamestnancami podľa druhu vlastníctva	33
II. 2 - 4. Stavebná produkcia podľa dodávateľských zmlúv podľa druhu vlastníctva	33
II. 2 - 5. Stavebná produkcia vykonaná vlastnými zamestnancami podľa veľkostnej štruktúry	34
II. 2 - 6. Stavebná produkcia podľa dodávateľských zmlúv podľa veľkostnej štruktúry	34
II. 2 - 7. Stavebná produkcia vykonaná vlastnými zamestnancami podľa Štatistickej klasifikácie produktov podľa činností (CPA)	35
II. 2 - 8. Stavebná produkcia podľa dodávateľských zmlúv na novej výstavbe, rekonštrukciách a modernizáciách v tuzemsku podľa Klasifikácie stavieb	37
II. 2 - 9. Štruktúra stavebnej produkcie vykonanej vlastnými zamestnancami	38
II. 2 - 10. Stavebná produkcia podľa dodávateľských zmlúv v tuzemsku - podľa smerov výstavby a zadávateľov stavebných prác v roku 2014	39
II. 2 - 11. Stavebná produkcia podľa dodávateľských zmlúv v tuzemsku podľa zadávateľov stavebných prác a podľa druhu vlastníctva v roku 2014	40

## **II. 3 Ukazovatele práce, miezd a produktivity práce**

II. 3 - 1. Priemerný evidenčný počet zamestnancov v stavebných podnikoch podľa vlastníckych sektorov	43
II. 3 - 2. Priemerný evidenčný počet zamestnancov podľa veľkostnej štruktúry	43
II. 3 - 3. Priemerný evidenčný počet zamestnancov podľa SK NACE Rev.2	44
II. 3 - 4. Priemerný evidenčný počet robotníkov podľa SK NACE Rev.2	45
II. 3 - 5. Priemerná mesačná mzda zamestnanca podľa SK NACE Rev.2	46
II. 3 - 6. Priemerná mesačná mzda robotníka podľa SK NACE Rev.2	47
II. 3 - 7. Produktivita práce na zamestnanca podľa SK NACE Rev.2	48
II. 3 - 8. Produktivita práce na robotníka podľa SK NACE Rev.2	49
II. 3 - 9. Odpracované hodiny robotníkov podľa SK NACE Rev.2	50

## **II. 4 Finančné ukazovatele**

II. 4 - 1. Vybrané finančné ukazovatele podľa krajov v roku 2015	53
II. 4 - 2. Vybrané finančné ukazovatele podľa veľkosti podnikov v roku 2015	53

## **II. 5 Regionálne prehľady**

II. 5 - 1. Stavebná produkcia vykonaná vlastnými zamestnancami podľa krajov (v stálych cenách r. 2010)	57
II. 5 - 2. Počet zamestnancov podľa krajov	57
II. 5 - 3. Priemerná mesačná mzda na zamestnanca podľa krajov	58

Metodické vysvetlivky	59
-----------------------	----

# CONTENTS

Page

Notes to the tables	5
---------------------	---

## I. CONSTRUCTION - TOTAL RESULTS

### I. 1 Development of basic indicators

I. 1 - 1. The share of selected branches in production of Gross domestic product	11
I. 1 - 2. Construction production carried out by own employees as from 1960	12
I. 1 - 3. Contractually agreed construction production	13
I. 1 - 4. Construction production carried out by own employees, average number of employees by kind of ownership sector and labour productivity	14
I. 1 - 5. Construction production carried out by own employees by size group of enterprises	15
I. 1 - 6. Average number of employed persons by size group of enterprises	16
I. 1 - 7. Labour productivity from construction production by size group of enterprises	17
I. 1 - 8. Average monthly wage per employee by size group of enterprises	17

### I. 2 Regional surveys

I. 2 - 1. Construction production carried out by own employees (at constant prices of 2010) by regions	21
I. 2 - 2. Average registered number of employees by regions	22
I. 2 - 3. Labour productivity of construction production per employee by regions	22

## II. CONSTRUCTION ENTERPRISES WITH THE REGISTERED NUMBER OF EMPLOYEES 20 AND MORE

### II. 1 Development in basic indicators

II. 1 - 1. Basic indicators in construction enterprises (at current prices)	25
II. 1 - 2. Basic indicators in construction enterprises (at constant prices of 2010)	26
II. 1 - 3. Construction production - indices - the same month of previous year = 100	27
II. 1 - 4. Employees - indices - the same month of previous year = 100	27
II. 1 - 5. Labour productivity - indices - the same month of previous year = 100	28
II. 1 - 6. Average monthly wage per employee - indices - the same month of previous year = 100	28

## II. 2 Construction production

II. 2 - 1. Construction production carried out by own employees by SK NACE Rev.2	31
II. 2 - 2. Contractually agreed construction production by SK NACE Rev.2	32
II. 2 - 3. Construction production carried out by own employees by kind of ownership	33
II. 2 - 4. Contractually agreed construction production by kind of ownership	33
II. 2 - 5. Construction production carried out by own employees by size group	34
II. 2 - 6. Contractually agreed construction production by size group	34
II. 2 - 7. Construction production carried out by own employees by Classification of Production (CPA)	35
II. 2 - 8. Contractually agreed construction production in new construction by Classification of Types of Constructions (CC)	37
II. 2 - 9. Structure of construction production carried out by own employees	38
II. 2 - 10. Contractually agreed construction production in inland by orientation of construction and placers of construction works in 2014	39
II. 2 - 11. Contractually agreed construction production in inland by placers of construction classified by kind of ownership in 2014	40

## II. 3 Indicators of labour, wages and labour productivity

II. 3 - 1. Average registered number of employees in construction enterprises by kind of ownership sector	43
II. 3 - 2. Average registered number of employees by size group	43
II. 3 - 3. Average registered number of employees by SK NACE Rev.2	44
II. 3 - 4. Average registered number of workers by SK NACE Rev.2	45
II. 3 - 5. Average monthly wage per employee by SK NACE Rev.2	46
II. 3 - 6. Average monthly wage per worker by SK NACE Rev.2	47
II. 3 - 7. Labour productivity per employee by SK NACE Rev.2	48
II. 3 - 8. Labour productivity per worker by SK NACE Rev.2	49
II. 3 - 9. Worked hours by workers by SK NACE Rev.2	50

## II. 4 Financial indicators

II. 4 - 1. Selected financial indicators by regions in 2015	53
II. 4 - 2. Selected financial indicators by size group of enterprises in 2015	53

## II. 5 Regional surveys

II. 5 - 1. Construction production carried out by own employees by regions (at constant prices of 2010)	57
II. 5 - 2. Number of employees by regions	57
II. 5 - 3. Average monthly wage per employee by regions	58

Methodological comments	59
-------------------------	----

## Poznámky k tabuľkám

Publikácia obsahuje údaje z ročného výkazníctva, ak nie je uvedené inak.

Publikácia je rozdelená do dvoch kapitol:

**Kapitola I** - obsahuje údaje za celé odvetvie stavebníctva (stavebné podniky, stavebné závody nestavebných podnikov, živnostníci);

**Kapitola II** - obsahuje údaje za podniky s evidenčným počtom 20 a viac zamestnancov.

### Kapitola I

Obsahuje údaje za celé odvetvie stavebníctva, t.j. za podniky s evidenčným počtom 20 a viac zamestnancov, malé podniky s počtom do 19 zamestnancov, stavebné závody nestavebných podnikov a odhady za živnostníkov.

#### **Tab. I. 1 - 1. Podiel vybraných odvetví na tvorbe hrubého domáceho produktu**

Hrubý domáci produkt je počítaný v zmysle metodiky „Európskeho systému účtov 1995“ (ESNÚ 1995). Podiely sú vypočítané z revidovaných ročných národných účtov. *Tieto údaje sú spracované podľa klasifikácie NACE rev.2.*

#### **Tab. I. 1 - 2. Stavebná produkcia vykonaná vlastnými zamestnancami od roku 1960**

Údaje sú spracované za roky 1960 až 1999 podľa klasifikácie OKEČ rev.1.1 a od roku 2000 podľa klasifikácie SK NACE rev.2 a to v bežných cenách, ako aj v stálych cenách prepočítaných na priemer roku 2010.

### **Kapitola I. 2 - Regionálne prehľady**

V regionálnych prehľadoch sa uvádzajú údaje bez nestavebných podnikov.

Údaje sú triedené do krajov podľa sídla podniku.

### Kapitola II

Obsahuje údaje za podniky s evidenčným počtom 20 a viac zamestnancov a malé podniky do 19 zamestnancov, ktoré mali v predchádzajúcom roku obrát vyšší ako 5 mil. Eur; v triedeniach podľa Štatistickej klasifikácie ekonomických činností, druhu vlastníctva, veľkostnej štruktúry, Štatistickej klasifikácie produktov podľa činností, Klasifikácie stavieb a iné.

## Notes to the tables

The publication contains data obtained from annual reporting if it is not reported otherwise.

The publication is divided to two chapters:

**Chapter I** - contains data on total branch of construction (construction enterprises, construction establishments of non-construction enterprises, self-employed persons);

**Chapter II** - the data are presented for enterprises with registered number of 20 and more employees.

### Chapter I

It contains data on total branch of construction, i.e. on enterprises with registered number of 20 and more employees, small enterprises up to 19 employees, construction establishment of non-construction enterprises and an estimate of production of self-employed persons.

#### **Table I. 1 - 1. The share of selected branches in production of Gross domestic product**

Gross domestic product is applying according the „European System of Accounts 1995“ (ESA 1995). The shares are calculated from the revised annual national accounts. *These data are processed according to NACE Rev.2.*

#### **Table I. 1 - 2. Construction production carried out by own employees as from 1960**

Data are processed for the years 1960 to 1999 according to OKEČ Rev.1.1 and since 2000 according to the classification SK NACE Rev.2 at current prices and constant prices recalculated to average of 2010.

### **Chapter I. 2 - Regional surveys**

The data on production of non-construction enterprises are excluded.

Data are classified to regions by seat of enterprises.

### Chapter II

There are comprehended the data of enterprises with registered number of 20 and more employees and small enterprises up to 19 employees which had last year turnover higher than 5 mill. Eur; classified by Statistical Classification of Economic Activities, by the kind of ownership, size group, Statistical Classification of Products by Activity, Classification of Types of Constructions and others.



Štatistická klasifikácia ekonomických činností SK NACE rev.2 - vychádza zo štatistickej klasifikácie ekonomických činností Európskej únie NACE revízia 2.

Klasifikácia stavieb KS 2012 – predmetom klasifikácie sú stavby, ktoré sú obsiahnuté v dvoch hlavných typoch – budovy a inžinierske stavby, kde sa stavby ďalej začleňujú podľa účelu ich hlavného využitia. Táto klasifikácia je plne porovnateľná s Klasifikáciou stavieb Európskej únie (CC 2012).

Štatistická klasifikácia produktov podľa činností – klasifikácia je vypracovaná na báze európskeho štandardu CPA 2008 a nadväzuje na klasifikáciu ekonomických činností Európskej únie – NACE rev.2

### **Kapitola II. 3 - Ukazovatele práce, miezd a produktivity práce**

Do robotníkov na stavebných prácach patria z priemerného evidenčného počtu zamestnanci (robotníci) zaradení v Klasifikácii zamestnaní do tried 7, 8, 9, ktorí pracujú úplne alebo prevažne v stavebnej činnosti podniku.

Priemerná mesačná mzda je nominálna mzda vypočítaná z miezd spolu na jedného zamestnanca, resp. robotníka na stavebných prácach.

Produktivita práce je vyjadrená podielom stavebnej produkcie vykonanej vlastnými zamestnancami, ktorý pripadá na jedného zamestnanca, resp. robotníka na stavebných prácach.

### **Kapitola II. 5 - Regionálne prehľady**

V regionálnych prehľadoch sa uvádzajú údaje v triedení do krajov podľa sídla podnikov a podľa miesta realizácie stavby.

The Statistical Classification of Economic Activities SK NACE Rev.2 is classification based on European statistical standard NACE Rev. 2.

The Classification of Types of Constructions KS 2012 – object of classification are construction products distinguishes between two main groups – “Buildings” and “Civil engineering works”, within these sections constructions are classified according to their specific use. This classification is fully comparative with Classification of Construction of European Union (CC 2012).

The Statistical Classification of Products by Activity – this Classification is set-up on the base of European standard CPA 2008 and it is closely connected to classification of economic activities EU – NACE rev.2.

### **Chapter II. 3 - Indicators of labour, wages and labour productivity**

Workers carrying out construction works comprise employees (workers) included in groups 7, 8, 9 of Classification of Occupations, who are involved fully or mainly in construction activities of an enterprise.

Average monthly wage is nominal wage calculated from total wages per one employee or worker engaged at construction works .

Labour productivity is expressed by the amount of the construction production carried out by own employees per one employee or worker engaged at construction works.

### **Chapter II. 5 - Regional surveys**

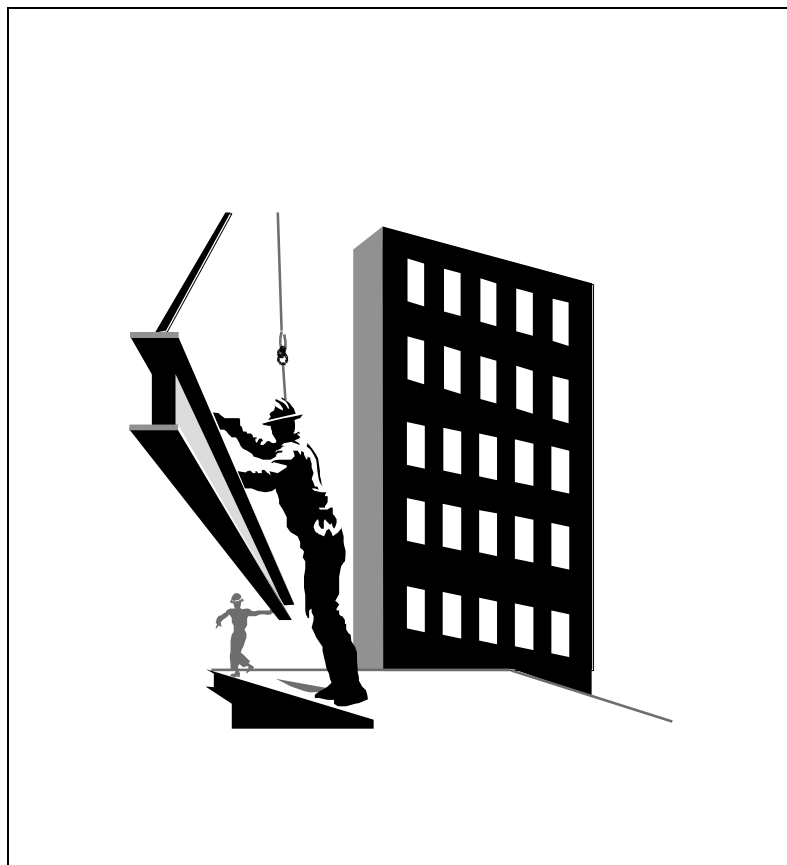
In regional surveys the data are classified by the residence of enterprises and by the place of realisation to regions.

<b>Vysvetlenie symbolov</b>		<b>Explanations to symbols</b>	
<b>Ležatá čiarka (-)</b>	v tabuľke na mieste čísla znamená, že sa jav nevyskytoval	<b>Macron (-)</b>	in the place of a number denotes that the phenomenon did not occur
<b>Nula (0, 0,0)</b>	znamená viac ako nulu, ale menej ako najmenšiu jednotku vyjadriteľnú v tabuľke	<b>Zero (0, 0,0)</b>	denotes the magnitude more than the least unit expressible in the table
<b>Ležatý križik (x)</b>	znamená, že zápis nie je možný z logických dôvodov	<b>Cross (x)</b>	means that the entry is not possible for logical reasons
<b>Veľké D (D)</b>	znamená, že údaj nie je možné publikovať pre jeho dôverný charakter	<b>Capital D (D)</b>	means that it is not possible to publish the figure because of its confidential character
<b>Bodka (.)</b>	znamená, že údaj nie je k dispozícii alebo je nespoľahlivý	<b>Dot (.)</b>	denotes that the figure is not available or reliable



**I. SÚHRNNÉ VÝSLEDKY V ODVETVÍ STAVEBNÍCTVA**  
TOTAL RESULTS IN BRANCH OF CONSTRUCTION

**I. 1 Vývoj základných ukazovateľov**  
Development of basic indicators





## I. 1 - 1. Podiel vybraných odvetví na tvorbe hrubého domáceho produktu<sup>3)</sup>

The share of selected branches in production of Gross domestic product<sup>3)</sup>

Odvetvie	Hrubý domáci produkt <sup>2)</sup> Gross domestic product <sup>2)</sup>					Branch
	2011	2012	2013	2014*	2015**	
Hrubý domáci produkt za SR spolu	100,0	100,0	100,0	100,0	100,0	Gross domestic product in SR total
v tom						of which:
pôdohospodárstvo <sup>1)</sup>	3,1	3,2	3,3	3,9	3,3	Agriculture <sup>1)</sup>
priemysel	24,3	24,0	24,3	24,2	24,3	Industry
stavebníctvo	8,1	8,2	7,1	7,0	7,1	Construction
obchod, ubytovacie a stravovacie služby	14,4	13,8	12,6	12,9	12,6	Trade, Accommodation and food services
doprava a skladovanie	4,6	5,4	7,1	6,5	7,1	Transportation and storage
finančné a poisťovacie činnosti, činnosti v oblasti nehnuteľností	9,5	9,9	9,8	9,7	9,8	Financial and insurance activities and real estate
ostatné činnosti v službách	26,0	26,6	26,0	26,2	26,0	Other service activities
dane z produktov, subvencie na produkty	10,0	9,0	10,0	9,7	10,0	Taxes, Subventions

<sup>1)</sup> poľnohospodárstvo, lesníctvo a rybolov

<sup>2)</sup> výsledky upravené po revízii ročných národných účtov 10/2011

<sup>3)</sup> údaje sú spracované podľa klasifikácie NACE rev.2

\* predbežné údaje

\*\*odhad

<sup>1)</sup> Agriculture, forestry and fishing

<sup>2)</sup> The updated results related to annual account revision 10/2011

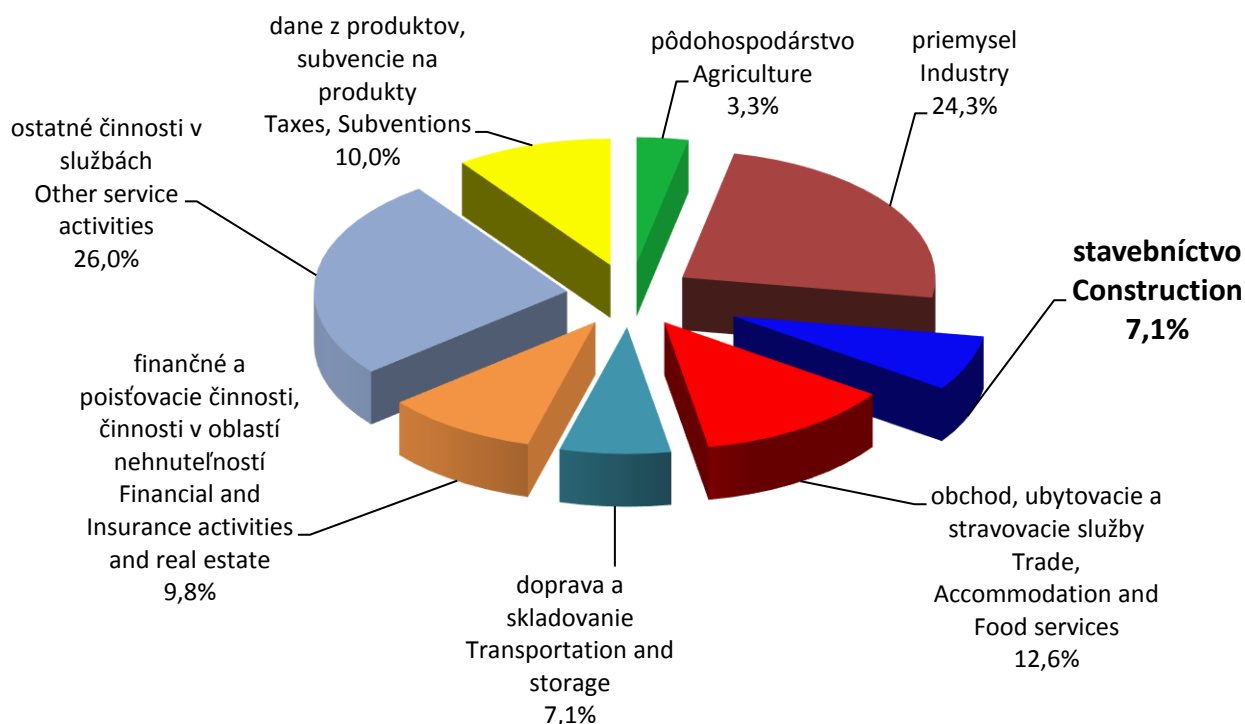
<sup>3)</sup> Data are processed according to NACE rev.2

\* Preliminary data

\*\*Estimate

### Podiel odvetví na tvorbe HDP v roku 2015

The share of selected branches in production of GDP in 2015



## I. 1 - 2. Stavebná produkcia vykonaná vlastnými zamestnancami od roku 1960 <sup>1)</sup>

Construction production carried out by own employees as from 1960 <sup>1)</sup>

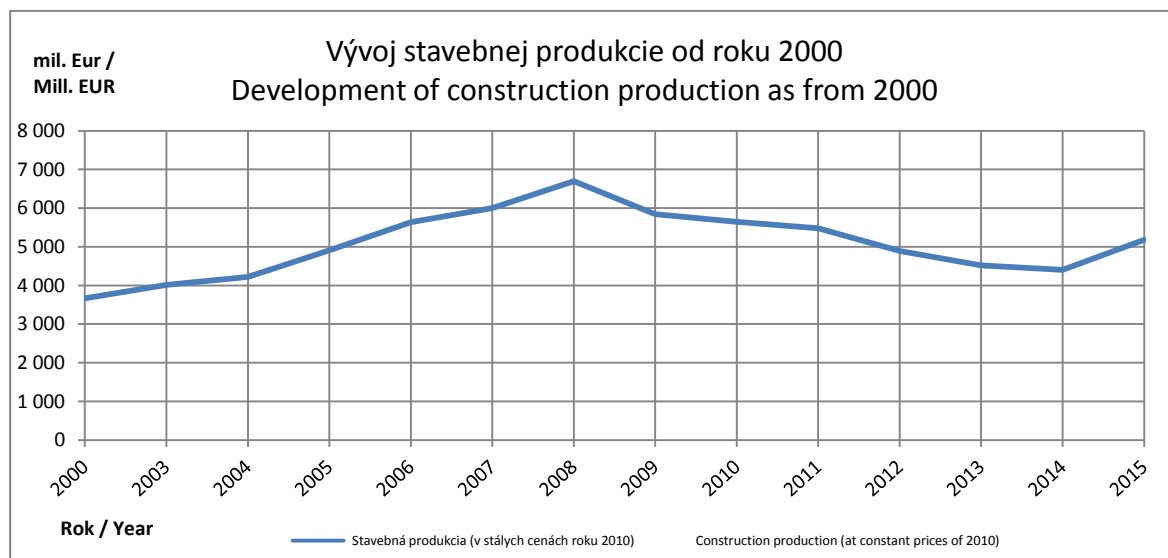
Ukazovateľ	1960	1970	1980	1990	2000	Indicator
Stavebná produkcia v bežných cenách	258,81	636,19	1 120,43	1 471,01	2 375,41	Construction production at current prices
Stavebná produkcia v stálych cenách r. 2010	.	.	.	.	3 665,76	Construction production at constant prices of 2010

Ukazovateľ	2006	2007	2008	2009	2010	Indicator
Stavebná produkcia v bežných cenách	4 962,93	5 484,47	6 473,11	5 790,37	5 649,26	Construction production at current prices
Stavebná produkcia v stálych cenách r. 2010	5 639,70	6 000,51	6 700,94	5 842,95	5 643,62	Construction production at constant prices of 2010

Ukazovateľ	2011	2012	2013	2014	2015	Indicator
Stavebná produkcia v bežných cenách	5 542,69	4 986,96	4 639,19	4 582,07	5 486,63	Construction production at current prices
Stavebná produkcia v stálych cenách r. 2010	5 476,97	4 893,97	4 521,63	4 405,83	5 185,85	Construction production at constant prices of 2010

<sup>1)</sup> údaje sú spracované za roky 1960 až 1999 podľa  
klasifikácie OKEČ rev.1.1 a od roku 2000  
podľa klasifikácie SK NACE rev.2

<sup>1)</sup> data are processed for the years 1996 to 1999  
according to NACE Rev.1.1 and since 2000  
according to the classification SK NACE Rev.2



### I. 1 - 3. Stavebná produkcia podľa dodávateľských zmlúv

#### Contractually agreed construction production

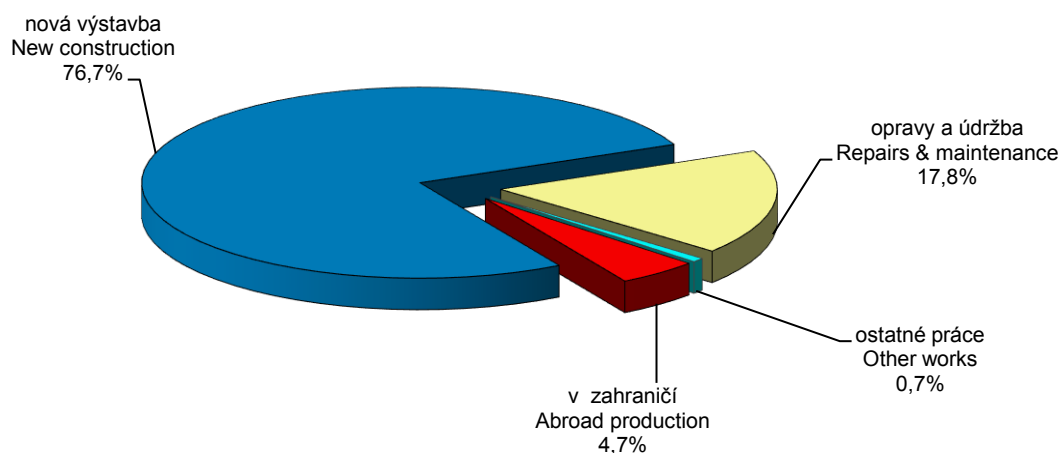
v mil. Eur

Mill. EUR

Ukazovateľ	2011	2012	2013	2014	2015	Indicator
Stavebná produkcia podľa dodávateľských zmlúv v bežných cenách	7 855,67	6 820,65	6 211,91	6 187,67	8 000,64	Contractually agreed construction production at current prices
Stavebná produkcia podľa dodáv. zmlúv v stálych cenách r. 2010	7 763,51	6 693,47	6 046,32	5 938,68	7 551,09	Contractually agreed construction production at constant prices of 2010
v tom						of which:
v tuzemsku	7 359,50	6 258,01	5 610,26	5 622,62	7 193,01	Inland production
- nová výstavba (vrátane moderniz. a rekonštrukcií)	6 261,07	4 966,93	4 192,12	4 247,43	5 792,91	- New construction (including modernis. and reconstructions)
- opravy a údržba	1 006,61	1 216,02	1 344,31	1 301,19	1 342,74	- Repairs and mainten.
- ostatné práce	91,82	75,05	73,83	74,00	53,37	- Other works
v zahraničí	404,01	435,47	436,06	316,06	358,08	Abroad production

#### Štruktúra stavebnej produkcie podľa dodávateľských zmlúv v roku 2015

Structure of contractually agreed construction production in 2015





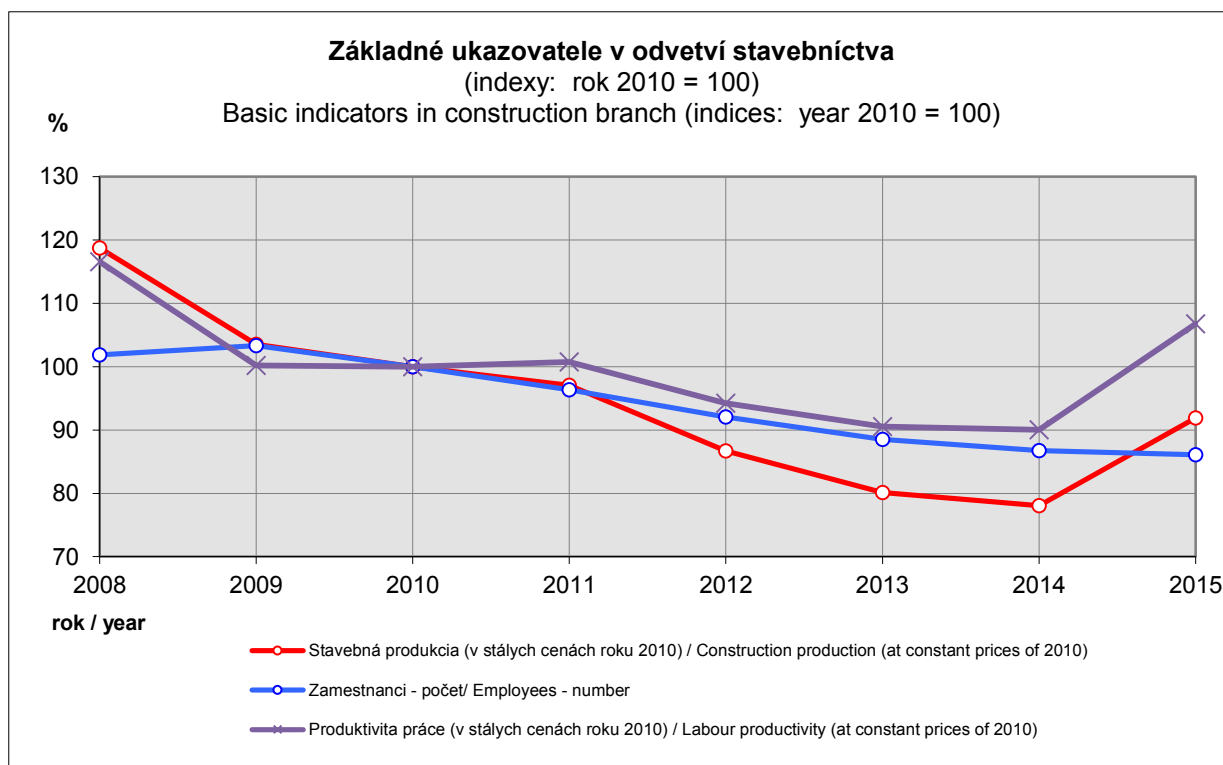
**I. 1 - 4. Stavebná produkcia vykonaná vlastnými zamestnancami,  
priemerný počet zamestnaných osôb  
podľa vlastníckych sektorov a produktivita práce**

Construction production carried out by own employees,  
average number of employed persons  
by kind of ownership sector and labour productivity

Ukazovateľ	2011	2012	2013	2014	2015	Indicator
<b>Stavebná produkcia spolu</b> (v mil. Eur, stále ceny roku 2010)	<b>5 476,97</b>	<b>4 893,97</b>	<b>4 521,63</b>	<b>4 405,83</b>	<b>5 185,85</b>	<b>Construction production in total</b> (Mill. EUR, constant prices of 2010)
z toho sektor súkromný	5 410,97	4 817,33	4 446,90	4 333,01	5 100,14	of which sector: Private
<b>Priemerný počet zamestnaných osôb <sup>1)</sup></b> (fyzické osoby)	<b>172 277</b>	<b>164 557</b>	<b>158 218</b>	<b>155 058</b>	<b>153 928</b>	<b>Average number of employed persons <sup>1)</sup></b> (Persons)
z toho sektor súkromný	170 067	162 078	155 782	153 840	153 273	of which sector: Private
<b>Produktivita práce spolu</b> (v Eur, bežné ceny)	<b>31 960</b>	<b>30 117</b>	<b>29 145</b>	<b>29 371</b>	<b>35 427</b>	<b>Labour productivity total</b> (EUR, current prices)
<b>Produktivita práce spolu</b> (v Eur, s.c. 2010)	<b>31 792</b>	<b>29 740</b>	<b>28 578</b>	<b>28 414</b>	<b>33 690</b>	<b>Labour productivity total</b> (EUR, const.pr. 2010)

<sup>1)</sup> zamestnané osoby sú zamestnanci a podnikatelia (bez vypomáhajúcich osôb v domácnosti)

<sup>1)</sup> Employed persons are employers and entrepreneurs (without contributing family workers)



**I. 1 - 5. Stavebná produkcia vykonaná vlastnými zamestnancami<sup>1)</sup>  
podľa veľkostnej štruktúry podnikov**

Construction production carried out by own employees<sup>1)</sup>  
by size structure of enterprises

v mil. Eur, v bežných cenách

Mill. EUR, at current prices

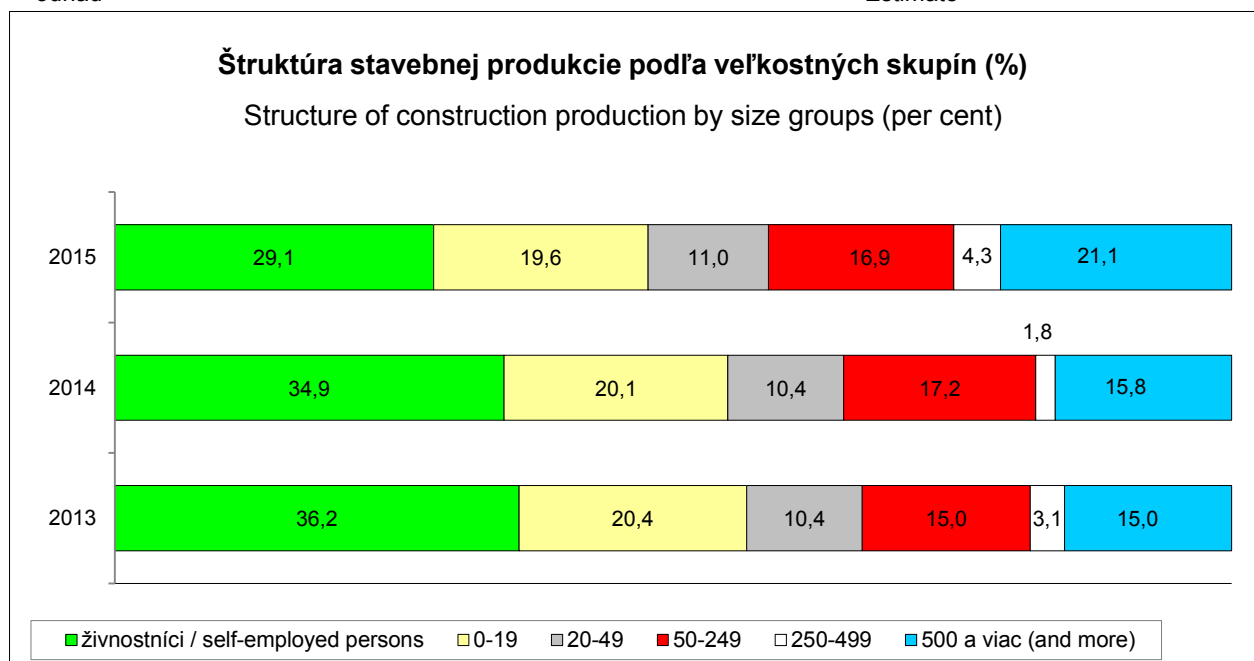
Veľkostná skupina podľa počtu zamestnancov	2013	2014	2015	Size group by number of employees
<b>Malé podniky</b>	<b>939,71</b>	<b>913,26</b>	<b>1 068,20</b>	<b>Small enterprises</b>
0 - 9	620,26	613,29	611,29	0 - 9
10 - 19	319,44	299,97	456,91	10 - 19
<b>Stredné podniky</b>	<b>1 171,17</b>	<b>1 254,81</b>	<b>1 523,08</b>	<b>Medium enterprises</b>
20 - 49	477,41	472,36	599,93	20 - 49
50 - 99	385,72	434,29	531,90	50 - 99
100 - 249	308,04	348,16	391,25	100 - 249
<b>Veľké podniky</b>	<b>831,52</b>	<b>798,95</b>	<b>1 382,85</b>	<b>Large enterprises</b>
250 - 499	141,43	80,06	232,71	250 - 499
500 a viac	690,09	718,89	1 150,14	500 and more
<b>Živnostníci<sup>2)</sup></b>	<b>1 668,89</b>	<b>1 587,18</b>	<b>1 587,18</b>	<b>Self-employed persons<sup>2)</sup></b>
<b>Spolu</b>	<b>4 611,29</b>	<b>4 554,19</b>	<b>5 453,13</b>	<b>Total</b>

<sup>1)</sup> bez stavebných závodov  
nestavebných podnikov

<sup>1)</sup> Construction establishments  
of non-construction enterprises  
excluded

<sup>2)</sup> odhad

<sup>2)</sup> Estimate



## I. 1 - 6. Priemerný počet zamestnaných osôb podľa veľkostnej štruktúry podnikov<sup>1)</sup>

Average number of employed persons by size structure of enterprises<sup>1)</sup>

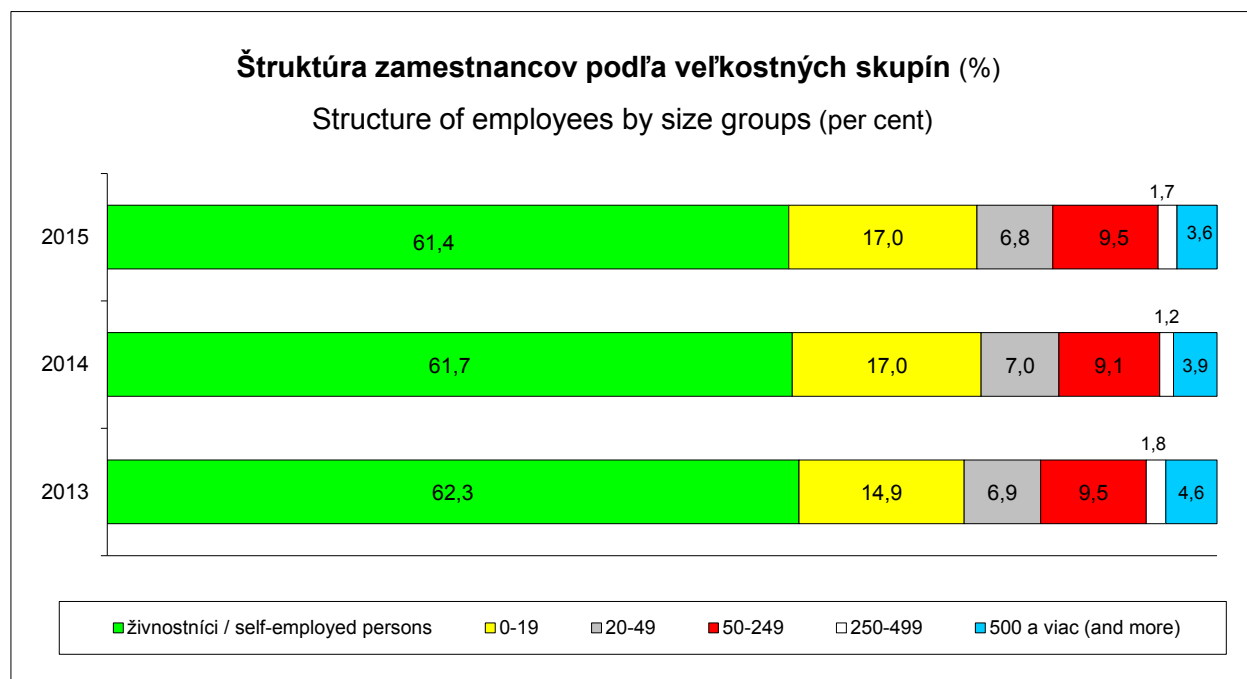
fyzické osoby				Persons
Veľkostná skupina podľa počtu zamestnancov	2013	2014	2015	Size group by number of employees
<b>Malé podniky</b>	<b>23 547</b>	<b>26 393</b>	<b>26 119</b>	<b>Small enterprises</b>
0 - 9	15 585	17 923	17 672	0 - 9
10 - 19	7 962	8 470	8 447	10 - 19
<b>Stredné podniky</b>	<b>25 966</b>	<b>24 950</b>	<b>25 121</b>	<b>Medium enterprises</b>
20 - 49	10 906	10 843	10 496	20 - 49
50 - 99	8 246	8 389	8 810	50 - 99
100 - 249	6 814	5 718	5 815	100 - 249
<b>Veľké podniky</b>	<b>10 076</b>	<b>7 980</b>	<b>8 149</b>	<b>Large enterprises</b>
250 - 499	2 785	1 903	2 616	250 - 499
500 a viac	7 291	6 077	5 533	500 and more
<b>Živnostníci <sup>2)</sup></b>	<b>98 629</b>	<b>95 735</b>	<b>94 539</b>	<b>Self-employed persons <sup>2)</sup></b>
<b>Spolu</b>	<b>158 218</b>	<b>155 058</b>	<b>153 928</b>	<b>Total</b>

<sup>1)</sup> bez stavebných závodov nestavebných podnikov

<sup>1)</sup> Construction establishments of non-construction enterprises excluded

<sup>2)</sup> odhad

<sup>2)</sup> Estimate



### I. 1 - 7. Produktivita práce zo stavebnej produkcie podľa veľkostnej štruktúry podnikov<sup>1)</sup>

Labour productivity from construction production by size structure of enterprises<sup>1)</sup>

v EUR, v bežných cenách

EUR, at current prices

Veľkostná skupina podľa počtu zamestnancov	2013	2014	2015	Size group by number of employees
<b>Malé podniky</b>	<b>39 908</b>	<b>34 602</b>	<b>40 898</b>	<b>Small enterprises</b>
0 - 9	39 799	33 633	34 591	0 - 9
10 - 19	40 121	36 653	54 092	10 - 19
<b>Stredné podniky</b>	<b>45 104</b>	<b>50 293</b>	<b>60 630</b>	<b>Medium enterprises</b>
20 - 49	43 775	43 564	57 158	20 - 49
50 - 99	46 777	51 768	60 375	50 - 99
100 - 249	45 207	60 888	67 284	100 - 249
<b>Veľké podniky</b>	<b>82 525</b>	<b>100 119</b>	<b>169 695</b>	<b>Large enterprises</b>
250 - 499	50 784	42 072	88 957	250 - 499
500 a viac	94 649	118 296	207 868	500 and more
<b>Živnostníci <sup>2)</sup></b>	<b>16 921</b>	<b>16 579</b>	<b>15 644</b>	<b>Self-employed persons <sup>2)</sup></b>
<b>Spolu</b>	<b>29 145</b>	<b>29 371</b>	<b>35 427</b>	<b>Total</b>

<sup>1)</sup> bez stavebných závodov nestavebných podnikov

<sup>1)</sup> Construction establishments of non-construction enterprises excluded

<sup>2)</sup> odhad

<sup>2)</sup> Estimate

### I. 1 - 8. Priemerná mesačná mzda zamestnanca podľa veľkostnej štruktúry podnikov<sup>1)</sup>

Average monthly wage per employee by size structure of enterprises<sup>1)</sup>

v Eur

EUR

Veľkostná skupina podľa počtu zamestnancov	2013	2014	2015	Size group by number of employees
<b>Malé podniky</b>	<b>521,54</b>	<b>510,80</b>	<b>532,45</b>	<b>Small enterprises</b>
0 - 9	477,58	467,96	497,41	0 - 9
10 - 19	607,60	601,43	605,74	10 - 19
<b>Stredné podniky</b>	<b>839,61</b>	<b>865,26</b>	<b>970,41</b>	<b>Medium enterprises</b>
20 - 49	736,83	766,74	850,70	20 - 49
50 - 99	888,27	936,86	1 041,67	50 - 99
100 - 249	945,24	947,05	1 078,53	100 - 249
<b>Veľké podniky</b>	<b>1 249,42</b>	<b>1 285,65</b>	<b>1 337,53</b>	<b>Large enterprises</b>
250 - 499	1 303,70	1 445,72	1 389,75	250 - 499
500 a viac	1 228,68	1 235,53	1 312,84	500 and more
<b>Živnostníci <sup>2)</sup></b>	<b>394,21</b>	<b>396,48</b>	<b>389,39</b>	<b>Self-employed persons <sup>2)</sup></b>
<b>Spolu</b>	<b>607,07</b>	<b>599,94</b>	<b>633,71</b>	<b>Total</b>

<sup>1)</sup> bez stavebných závodov nestavebných podnikov

<sup>1)</sup> Construction establishments of non-construction enterprises excluded

<sup>2)</sup> odhad

<sup>2)</sup> Estimate



## I. 2 Regionálne prehľady

Regional surveys





## I. 2 - 1. Stavebná produkcia vykonaná vlastnými zamestnancami podľa krajov<sup>1)</sup>

Construction production carried out by own employees by region<sup>1)</sup>

v mil. Eur, v stálych cenách roku 2010

Mill. EUR, at constant prices of 2010

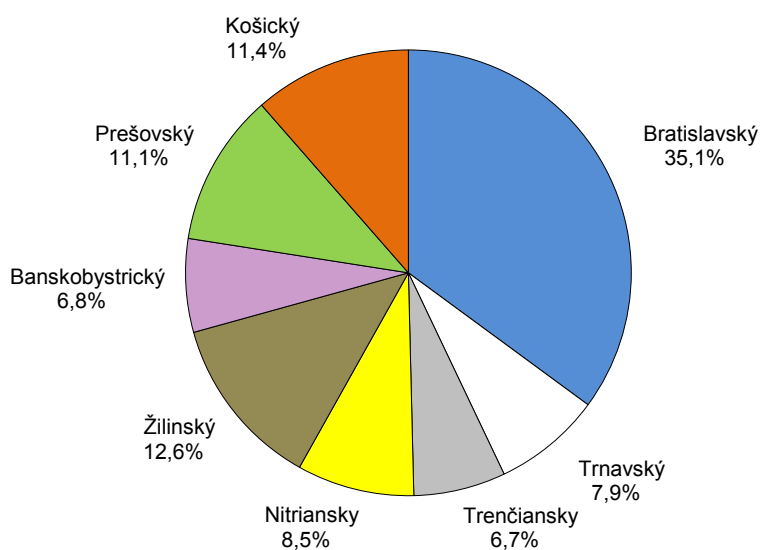
Kraj / Region	2013	2014	2015
Bratislavský	1 128,59	1 332,52	1 808,20
Trnavský	394,61	385,58	404,68
Trenčiansky	377,21	331,60	344,32
Nitriansky	434,00	413,34	438,67
Žilinský	779,93	601,19	647,95
Banskobystrický	352,82	339,27	349,31
Prešovský	535,40	520,62	571,18
Košický	491,87	454,93	589,88
<b>Slovensko spolu / Total</b>	<b>4 494,43</b>	<b>4 379,03</b>	<b>5 154,19</b>

<sup>1)</sup> podľa sídla podnikov, bez stavebných závodov nestavebných podnikov

<sup>1)</sup> by seat of enterprises, construction establishments of non-construction enterprises excluded

### Stavebná produkcia podľa sídla podniku v roku 2015

Construction production by seat of enterprises in 2015





**I. 2 - 2. Priemerný evidenčný počet zamestnancov podľa krajov <sup>1)</sup>**  
 Average number of employees by region <sup>1)</sup>

fyzické osoby	Persons		
Kraj / Region	2012	2013	2014
Bratislavský	22 767	25 523	25 337
Trnavský	17 573	17 099	16 851
Trenčiansky	16 204	14 949	14 511
Nitriansky	17 608	17 270	17 165
Žilinský	30 313	27 499	28 184
Banskobystrický	13 511	13 062	12 810
Prešovský	25 463	25 275	24 804
Košický	14 779	14 381	14 266
<b>Slovensko spolu / Total</b>	<b>158 218</b>	<b>155 058</b>	<b>153 928</b>

<sup>1)</sup> podľa sídla podnikov

<sup>1)</sup> by seat of enterprises

**I. 2 - 3. Produktivita práce na zamestnanca zo stavebnej produkcie podľa krajov <sup>1)</sup>**  
 Labour productivity of construction production per employee by region <sup>1)</sup>

v Eur, v bežných cenách	EUR, current prices		
Kraj / Region	2013	2014	2015
Bratislavský	50 859	54 297	75 504
Trnavský	23 040	23 452	25 408
Trenčiansky	23 885	23 069	25 104
Nitriansky	25 288	24 892	27 038
Žilinský	26 397	22 736	24 323
Banskobystrický	26 792	27 012	28 851
Prešovský	21 573	21 422	24 364
Košický	34 148	32 898	43 746
<b>Slovensko spolu / Total</b>	<b>29 145</b>	<b>29 371</b>	<b>35 427</b>

<sup>1)</sup> podľa sídla podnikov, bez stavebných závodov nestavebných podnikov

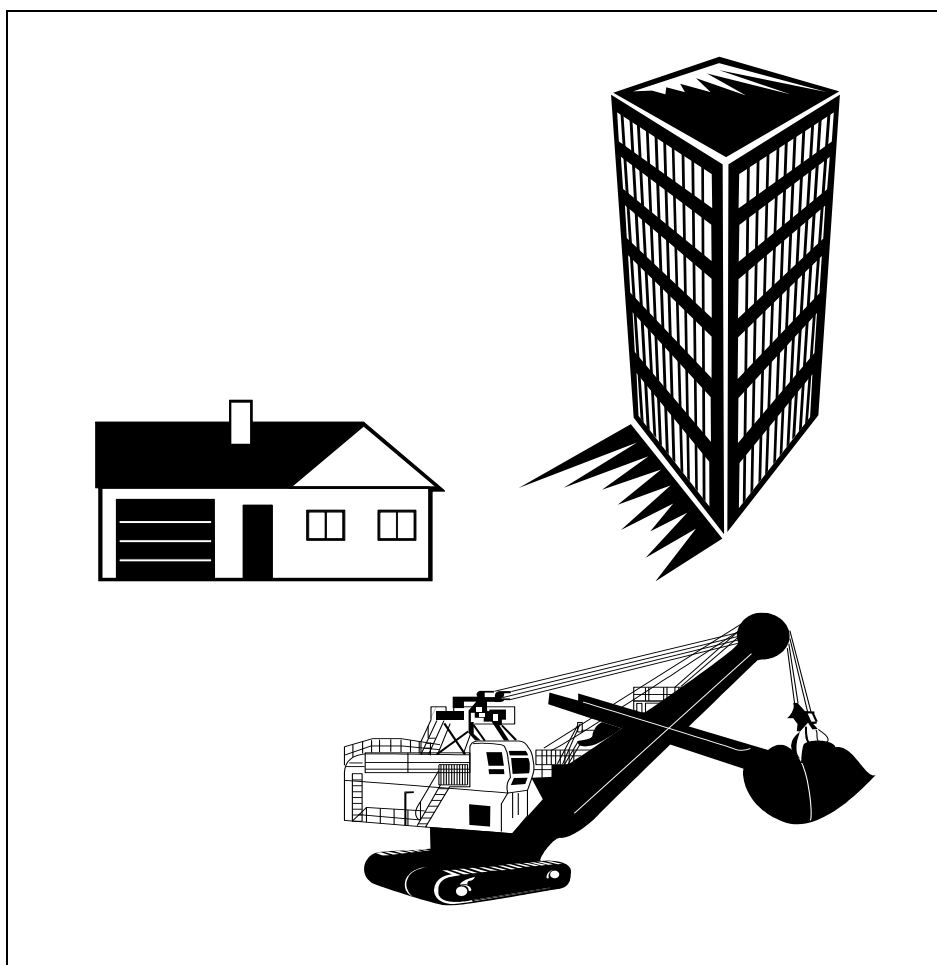
<sup>1)</sup> by seat of enterprises, construction establishments of non-construction enterprises excluded

## II. STAVEBNÉ PODNIKY S POČTOM ZAMESTNANCOV 20 A VIAC OSÔB

CONSTRUCTION ENTERPRISES WITH THE REGISTERED NUMBER OF EMPLOYEES 20 AND MORE

### II. 1 Vývoj základných ukazovateľov

Development of basic indicators





**II. 1 - 1. Základné ukazovatele v stavebných podnikoch  
s 20 a viac zamestnancami**  
Basic indicators in construction enterprises  
with 20 and more employees

Ukazovateľ	2011	2012	2013	2014	2015	Indicator
Stavebná produkcia vykonaná vlastnými zamestnancami (v mil. Eur, bežné ceny)	2 695,11	2 318,66	2 002,69	2 053,76	2 905,93	Construction production carried out by own employees (Mill. EUR, current prices)
Stavebná produkcia podľa dodávateľských zmlúv (v mil. Eur, bežné ceny)	4 555,23	3 714,06	3 119,47	3 377,94	5 050,38	Contractually agreed construction production (Mill. EUR, current prices)
v tom						of which:
v tuzemsku	4 187,55	3 373,28	2 778,09	3 153,81	4 752,39	Inland production
- nová výstavba (vrátane rekonštrukcií a modernizácií)	3 946,41	3 117,71	2 523,39	2 889,44	4 467,59	- New construction (including reconstructions and modernizations)
- opravy a údržba	227,82	244,22	238,36	259,43	273,38	- Repairs and maintenance
- ostatné práce	13,32	11,35	16,35	4,93	11,41	- Other works
v zahraničí	367,68	340,78	341,38	224,13	297,99	Abroad production
Priemerný evidenčný počet zamestnancov (fyzické osoby)	43 024	37 982	36 042	32 930	33 270	Average number of registered employees (physical persons)
z toho						of which:
robotníci na stavebných prácach	27 444	22 722	21 871	20 337	20 623	Workers at construction work
Odpracované hodiny robotníkov na stav. prácach (v tis.)	46 359	38 595	36 389	34 790	34 966	Worked hours by workers at construc. works (thous.)
Priemerná mesačná mzda zamestnanca (v Eur)	909,42	969,42	954,19	967,14	1 060,34	Average monthly wage per employee (EUR)
Priemerná mesačná mzda robotníka (v Eur)	703,98	729,50	748,90	781,01	876,79	Average monthly wage per worker (EUR)
Produktivita práce zo stavebnej produkcie vykonanej vlastnými zamestnancami (v bežných cenách)						Labour productivity of construction production carried out by own employees (at current prices)
- na zamestnanca (v Eur)	62 642	61 047	55 566	62 367	87 344	- per employee (EUR)
- na robotníka (v Eur)	98 204	102 045	91 568	100 986	140 907	- per worker (EUR)

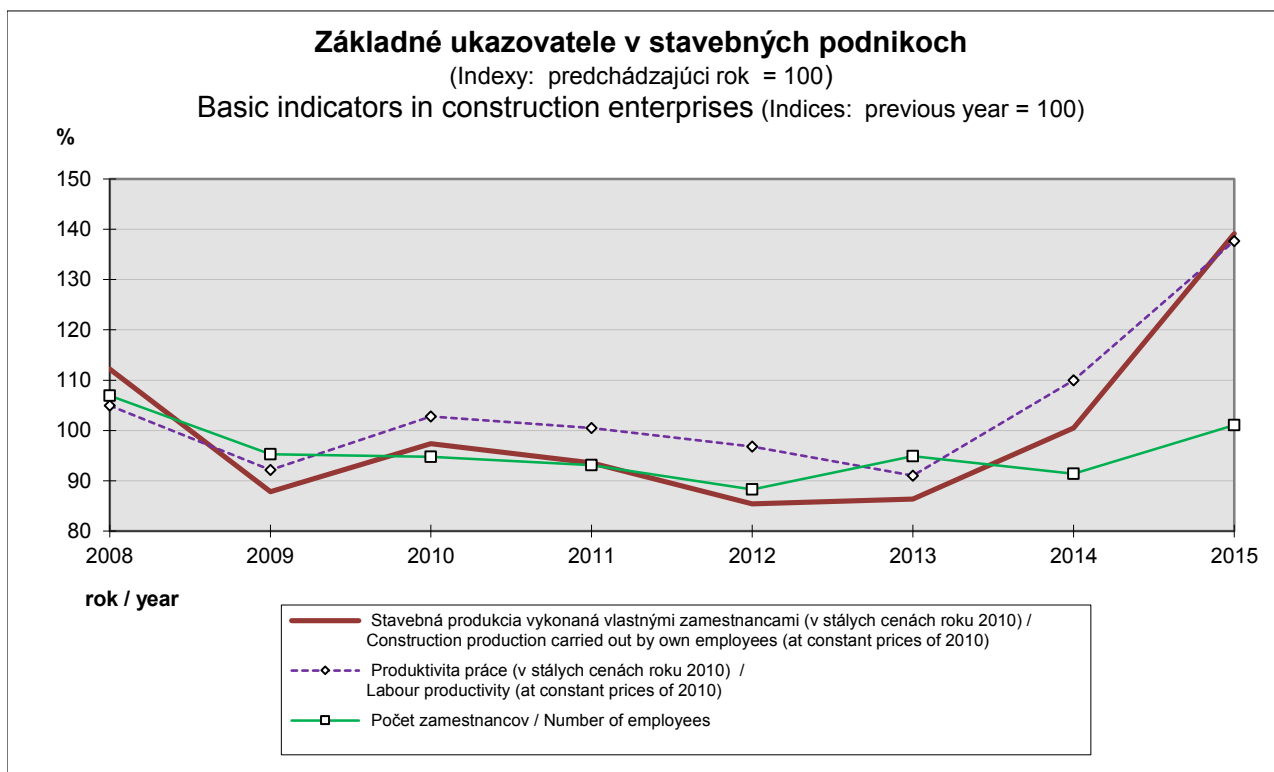
## II. 1 - 2. Základné ukazovatele v stálych cenách

### Basic indicators at constant prices

v stálych cenách roku 2010

at constant prices of 2010

Ukazovateľ	2011	2012	2013	2014	2015	Indicator
Stavebná produkcia vykonaná vlastnými zamestnancami (v mil.Eur)	2 663,15	2 275,43	1 965,35	1 974,77	2 746,62	Construction production carried out by own employees (Mill. EUR)
Stavebná produkcia podľa dodávateľských zmlúv (v mil.Eur)	4 501,44	3 644,81	3 035,63	3 240,27	4 765,55	Contractually agreed construction production (Mill. EUR)
v tom						of which:
v tuzemsku	4 138,13	3 310,38	2 702,91	3 024,75	4 483,89	Inland production
- nová výstavba	3 899,61	3 059,58	2 454,66	2 770,32	4 214,71	- New construction
- opravy a údržba	225,35	239,66	232,32	249,69	258,40	- Repairs and maintenance
- ostatné práce	13,17	11,14	15,94	4,74	10,78	- Other works
v zahraničí	363,32	334,43	332,73	215,51	281,66	Abroad production
Produktivita práce zo stavebnej produkcie vykonanej vlastnými zamestnancami						Labour productivity of construction production carried out by own employees
- na zamestnanca (v Eur)	61 899	59 908	54 529	59 969	82 555	- per employee (EUR)
- na robotníka (v Eur)	97 039	100 142	89 861	97 102	133 182	- per worker (EUR)



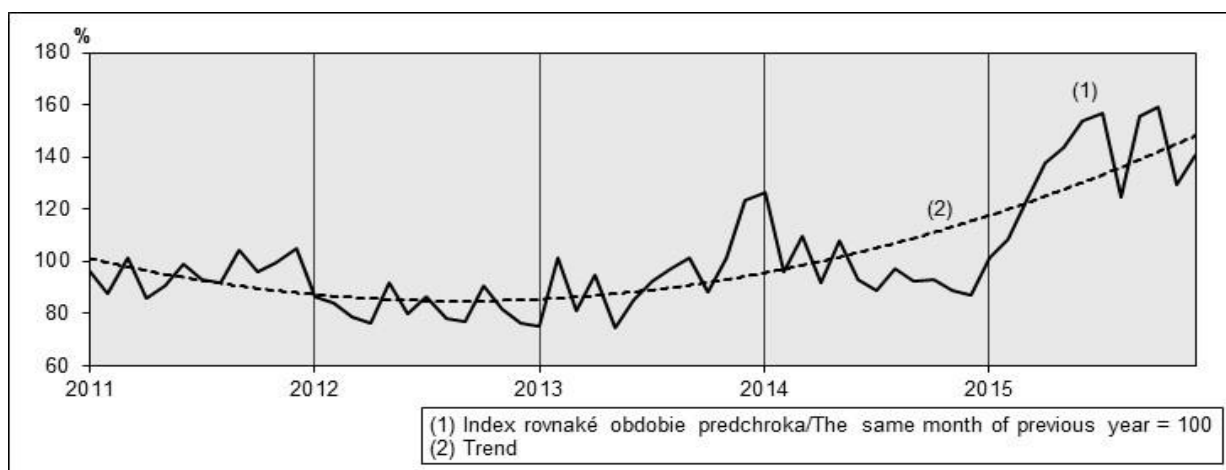
## II. 1 - 3. Stavebná produkcia vykonaná vlastnými zamestnancami <sup>1)</sup>

Construction production carried out by own employees <sup>1)</sup>

Rok Year	Index rovnaké obdobia predchádzajúceho roka=100											
	Index same month of previous year=100											
	jan	feb	mar	apr	maj	jun	jul	aug	sep	okt	nov	dec
2011	96,5	87,6	101,4	86,1	90,5	99,1	92,8	92,0	104,3	95,9	99,4	105,2
2012	86,2	84,0	78,6	76,3	91,6	80,0	86,6	78,1	77,1	90,5	81,6	76,5
2013	74,9	101,6	81,4	94,6	74,8	85,3	92,6	97,1	101,5	88,0	101,6	123,4
2014	126,5	96,0	109,6	91,8	107,6	92,8	89,0	97,0	92,6	93,3	88,9	86,8
2015	101,3	108,5	123,5	137,5	143,6	154,1	157,1	124,4	155,7	159,4	129,3	141,0

<sup>1)</sup> Indexy z mesačných údajov v stálych cenách roku 2010

<sup>1)</sup> Indices from monthly data at constant prices of 2010



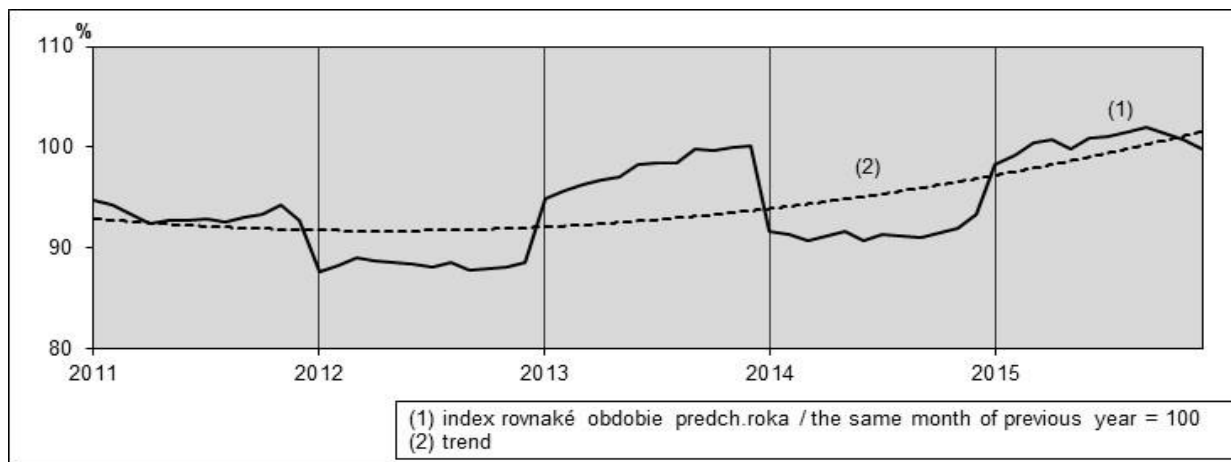
## II. 1 - 4. Zamestnanci <sup>1)</sup>

Employees <sup>1)</sup>

Rok Year	Index rovnaké obdobia predchádzajúceho roka=100											
	Index same month of previous year=100											
	jan	feb	mar	apr	maj	jun	jul	aug	sep	okt	nov	dec
2011	94,8	94,2	93,3	92,5	92,7	92,8	92,8	92,6	93,0	93,3	94,2	92,7
2012	87,7	88,3	89,1	88,8	88,6	88,4	88,2	88,5	87,8	88,0	88,1	88,7
2013	94,9	95,6	96,3	96,8	97,1	98,3	98,5	98,5	99,8	99,7	99,9	100,2
2014	91,6	91,4	90,8	91,2	91,7	90,7	91,4	91,2	91,1	91,5	92,0	93,3
2015	98,2	99,2	100,4	100,7	99,8	100,8	101,1	101,5	102,0	101,4	100,7	99,9

<sup>1)</sup> Indexy z mesačných údajov

<sup>1)</sup> Indices from monthly data



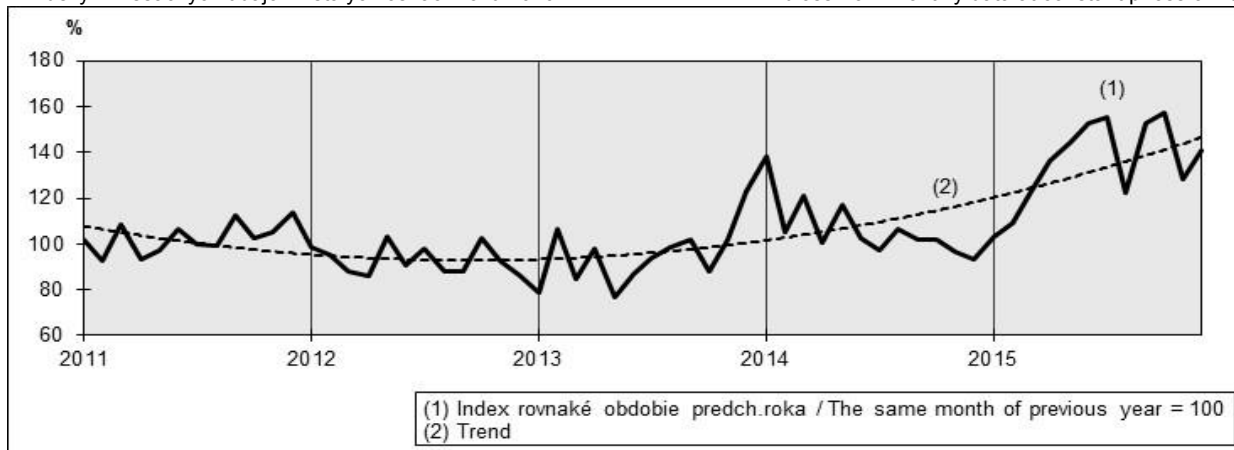
## II. 1 - 5. Produktivita práce zo stavebnej produkcie vykonanej vlastnými zamestnancami <sup>1)</sup>

Labour productivity of construction production carried out by own employees <sup>1)</sup>

Rok Year	Index rovnaké obdobie predchádzajúceho roka=100 Index same month of previous year=100											
	jan	feb	mar	apr	maj	jun	jul	aug	sep	okt	nov	dec
2011	101,8	92,9	108,6	93,1	97,6	106,8	100,0	99,4	112,1	102,8	105,5	113,5
2012	98,3	95,1	88,3	85,9	103,4	90,5	98,2	88,3	87,8	102,8	92,6	86,3
2013	78,9	106,2	84,5	97,7	77,0	86,8	94,0	98,6	101,8	88,3	101,7	123,1
2014	138,1	105,1	120,7	100,6	117,4	102,4	97,3	106,4	101,7	101,9	96,6	93,0
2015	103,1	109,4	123,0	136,5	143,9	152,8	155,4	122,6	152,7	157,2	128,4	141,1

<sup>1)</sup> Indexy z mesačných údajov v stálych cenách roku 2010

<sup>1)</sup> Indices from monthly data at constant prices of 2010



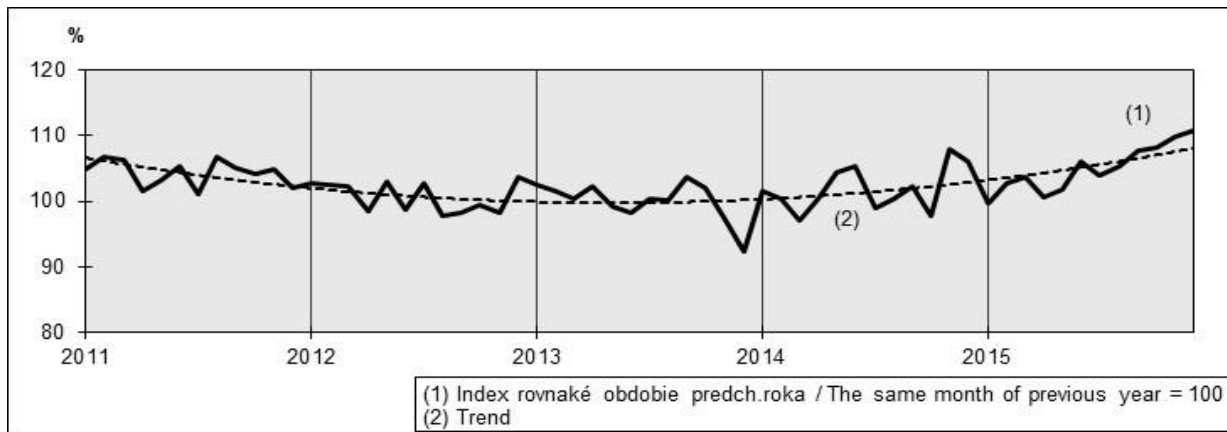
## II. 1 - 6. Priemerná mesačná mzda zamestnanca <sup>1)</sup>

Average monthly wage per employee <sup>1)</sup>

Rok Year	Index rovnaké obdobie predchádzajúceho roka=100 Index same month of previous year=100											
	jan	feb	mar	apr	maj	jun	jul	aug	sep	okt	nov	dec
2011	104,9	106,8	106,3	101,5	103,2	105,4	101,2	106,8	105,1	104,2	104,9	102,0
2012	102,7	102,6	102,4	98,4	102,9	98,7	102,8	97,8	98,3	99,4	98,2	103,7
2013	102,5	101,5	100,3	102,3	99,2	98,2	100,3	100,2	103,7	102,1	97,5	92,3
2014	101,6	100,4	97,0	100,5	104,4	105,5	98,9	100,5	102,4	97,7	108,0	106,0
2015	99,7	102,7	103,7	100,7	101,8	106,1	104,0	105,3	107,7	108,2	109,8	110,9

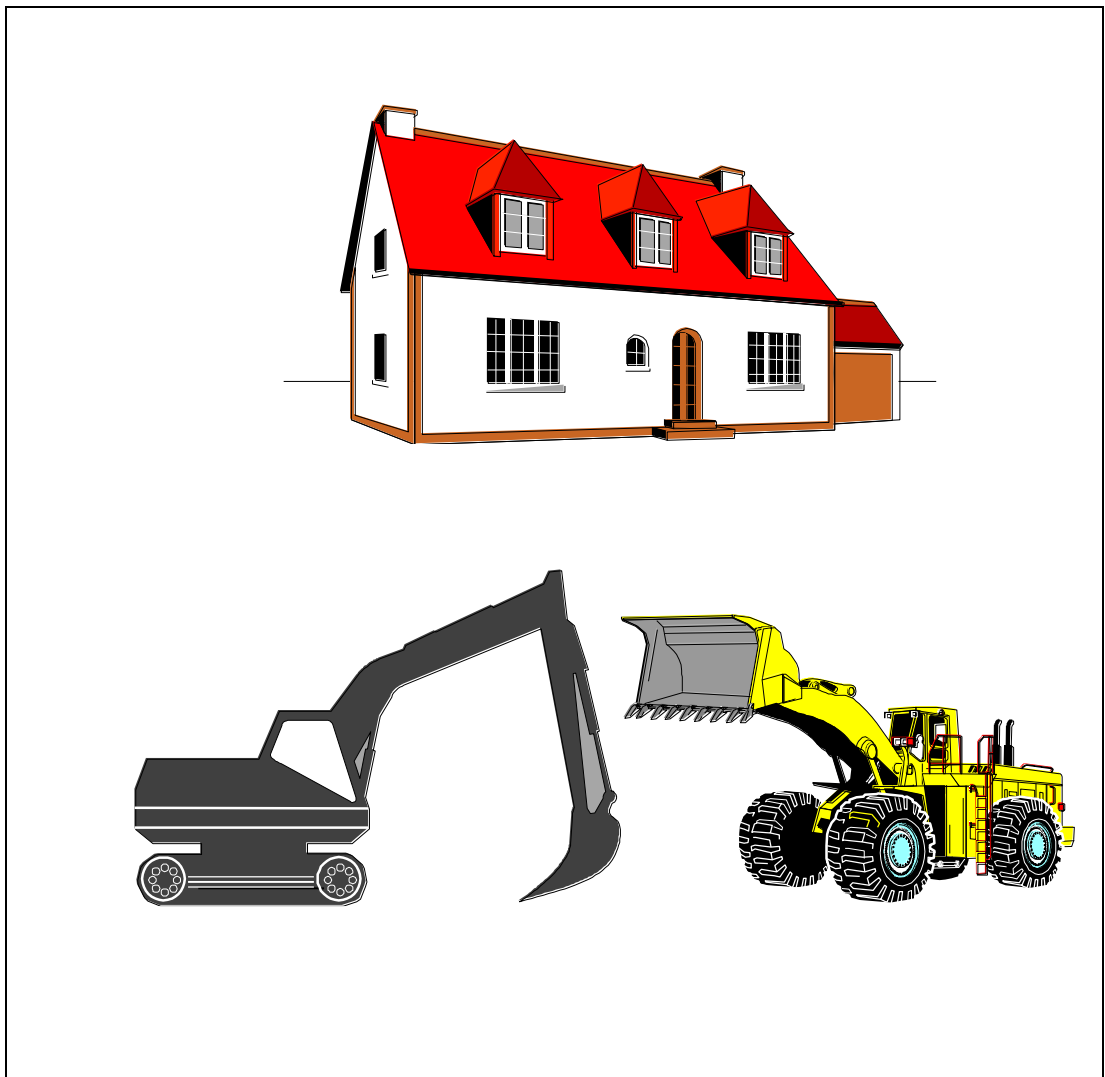
<sup>1)</sup> Indexy z mesačných údajov

<sup>1)</sup> Indices from monthly data



## II. 2 Stavebná produkcia

Construction production







**II. 2 - 1. Stavebná produkcia vykonaná vlastnými zamestnancami**  
**podľa Štatistickej klasifikácie ekonomických činností SK NACE rev.2**  
**Construction production carried out by own employees**  
**by Statistical Classification of Economic Activities SK NACE Rev.2**

v mil. Eur, v bežných cenách

Mill. EUR, at current prices

Kód SK NACE	Ukazovateľ	2013	2014	2015	Indicator
<b>41</b>	<b>Výstavba budov</b>	<b>569,63</b>	<b>622,64</b>	<b>777,26</b>	<b>Construction of buildings</b>
41.1	Vypracovanie stavebných projektov	D	D	D	Development of building projects
41.2	Výstavba obytných a neobytných budov	569,01	620,95	775,58	Construction of residential and non-residential buildings
41.20.1	Výstavba obytných budov	94,62	88,21	88,93	Construction of residential buildings
41.20.2	Výstavba neobytných budov	429,23	483,26	619,89	Construction of non-residential buildings
41.20.9	Výstavba obytných a neobytných budov i.n.	45,16	49,48	66,76	Construction of residential and non-residential buildings n.e.c.
<b>42</b>	<b>Inžinierske stavby</b>	<b>987,36</b>	<b>940,91</b>	<b>1 496,76</b>	<b>Civil engineering</b>
42.1	Výstavby ciest a železníc	698,62	759,11	1 217,66	Construction of roads and railways
42.11	Výstavba ciest a diaľnic	531,75	566,16	1 018,56	Construction of roads and motorways
42.12	Výstavba železníc a podzemných železníc	52,90	65,49	82,64	Construction of railways and underground railways
42.13	Výstavba mostov a tunelov	113,97	127,46	116,46	Construction of bridges and tunnels
42.2	Výstavba verejných sietí	195,28	116,68	166,21	Construction of utility projects
42.21	Výstavba rozvodov pre plyn a kvapaliny	77,94	74,63	92,99	Construction of utility projects for fluids
42.22	Výstavba elektrických a telekomunikačných sietí	117,33	42,05	73,22	Construction of utility projects for electricity and telecommunications
42.9	Výstavba ostatných inžinierskych stavieb	93,47	65,12	112,89	Construction of other civil engineering projects
42.91	Výstavba vodných diel	D	D	D	Construction of water projects
42.99	Výstavba ostatných inž. stavieb i.n.	91,36	62,57	109,68	Construction of other civil engineering projects n.e.c.
<b>43</b>	<b>Špecializované stavebné práce</b>	<b>445,71</b>	<b>490,21</b>	<b>631,91</b>	<b>Specialised construction activities</b>
43.1	Demolačné a zemné práce	20,94	41,99	83,88	Demolition and site preparation
43.11	Demolícia	6,27	8,85	10,65	Demolition
43.12	Zemné práce	13,51	33,14	37,95	Site preparation
43.13	Prieskumné vrty a vrtné práce	D	0,00	D	Test drilling and boring
43.2	Elektrické, inštalračné a iné stavebno-montážne práce	236,97	243,36	320,03	Electrical, plumbing and other construction installation activities
43.21	Elektrická inštalácia	83,18	90,63	124,07	Electrical installation
43.22	Inštalácia kanalizačných, výhrevných a klimatizačných zariadení	87,51	78,79	100,06	Plumbing, heat and air-conditioning installation
43.29	Ostatná stavebná inštalácia	66,28	73,94	95,90	Other construction installation
43.3	Kompletizačné a dokončovacie práce	53,30	68,80	64,50	Building completion and finishing
43.31	Omietkarske práce	8,30	20,20	5,04	Plastering
43.32	Stolárske práce	3,50	4,37	4,59	Joinery installation
43.33	Obkladanie stien a kladenie dlážkových krytín	13,25	15,33	16,14	Floor and wall covering
43.34	Maľovanie a zasklievanie	3,03	D	D	Painting and glazing
43.39	Ostatné stavebné kompl. a dokonč. práce	25,22	25,57	33,86	Other building completion and finishing
43.9	Ostatné špecializované stavebné práce	134,50	136,07	163,49	Other specialised construction activities
43.91	Pokryvačské práce	6,45	6,12	5,60	Roofing activities
43.99	Ostatné špecializované stav. práce i.n.	128,06	129,95	157,90	Other specialised constr. activities n.e.c.
	<b>Spolu</b>	<b>2 002,69</b>	<b>2 053,76</b>	<b>2 905,93</b>	<b>Total</b>

D - údaje nie sú uvedené z dôvodu ochrany dôverných dát

D - Data are not available due to confidential data protection

**II. 2 - 2. Stavebná produkcia podľa dodávateľských zmlúv**  
**podľa Štatistickej klasifikácie ekonomických činností SK NACE rev.2**  
**Contractually agreed construction production**  
**by Statistical Classification of Economic Activities SK NACE Rev.2**

v mil. Eur, v bežných cenách

Mill. EUR, at current prices

SK NACE	Ukazovateľ	2013	2014	2015	Indicator
<b>41</b>	<b>Výstavba budov</b>	<b>1 001,48</b>	<b>1 190,63</b>	<b>1 541,51</b>	<b>Construction of buildings</b>
41.1	Vypracovanie stavebných projektov	D	D	D	Development of building projects
41.2	Výstavba obytných a neobytných budov	999,84	1 184,58	1 539,83	Construction of residential and non-residential buildings
41.20.1	Výstavba obytných budov	194,66	205,21	271,25	Construction of residential buildings
41.20.2	Výstavba neobytných budov	742,57	871,29	1 151,51	Construction of non-residential buildings
41.20.9	Výstavba obytných a neobytných budov i.n.	62,61	108,08	117,07	Construction of residential and non-residential buildings n.e.c.
<b>42</b>	<b>Inžinierske stavby</b>	<b>1 469,72</b>	<b>1 432,20</b>	<b>2 490,19</b>	<b>Civil engineering</b>
42.1	Výstavby ciest a železníc	1 026,66	1 088,60	1 885,73	Construction of roads and railways
42.11	Výstavba ciest a diaľnic	796,91	812,37	1 504,64	Construction of roads and motorways
42.12	Výstavba železníc a podzemných železníc	118,34	158,21	249,17	Construction of railways and underground railways
42.13	Výstavba mostov a tunelov	111,42	118,02	131,92	Construction of bridges and tunnels
42.2	Výstavba verejných sietí	301,99	230,58	378,27	Construction of utility projects
42.21	Výstavba rozvodov pre plyn a kvapaliny	126,55	137,46	219,11	Construction of utility projects for fluids
42.22	Výstavba elektrických a telekomunikačných sietí	175,44	93,12	159,16	Construction of utility projects for electricity and telecommunications
42.9	Výstavba ostatných inžinierskych stavieb	141,07	113,02	226,20	Construction of other civil engineering projects
42.91	Výstavba vodných diel	D	D	D	Construction of water projects
42.99	Výstavba ostatných inž. stavieb i.n.	138,78	109,75	224,01	Construction of other civil engineering projects n.e.c.
<b>43</b>	<b>Špecializované stavebné práce</b>	<b>648,27</b>	<b>755,10</b>	<b>1 018,67</b>	<b>Specialised construction activities</b>
43.1	Demolačné a zemné práce	28,01	43,43	88,63	Demolition and site preparation
43.11	Demolícia	7,51	9,40	11,87	Demolition
43.12	Zemné práce	19,35	34,03	40,09	Site preparation
43.13	Prieskumné vrtý a vrtné práce	D	0,00	36,67	Test drilling and boring
43.2	Elektrické, inštalračné a iné stavebno-montážne práce	375,27	426,78	574,93	Electrical, plumbing and other construction installation activities
43.21	Elektrická inštalračia	131,81	158,24	212,25	Electrical installation
43.22	Inštalračia kanalizačných, výhrevných a klimatizačných zariadení	160,39	161,90	239,93	Plumbing, heat and air-conditioning installation
43.29	Ostatná stavebná inštalračia	83,07	106,63	122,75	Other construction installation
43.3	Kompletizačné a dokončovacie práce	72,12	90,02	112,59	Building completion and finishing
43.31	Omietkarske práce	13,02	25,99	18,15	Plastering
43.32	Stolarske práce	5,39	5,91	7,26	Joinery installation
43.33	Obkladanie stien a kladenie dlažkových krytín	15,62	18,14	34,15	Floor and wall covering
43.34	Maľovanie a zasklievanie	3,10	D	4,40	Painting and glazing
43.39	Ostatné stavebné kompl. a dokonč. práce	34,99	36,69	48,62	Other building completion and finishing
43.9	Ostatné špecializované stavebné práce	172,87	194,88	242,53	Other specialised construction activities
43.91	Pokrývačské práce	5,74	6,19	5,65	Roofing activities
43.99	Ostatné špecializované stav. práce i.n.	167,13	188,69	236,88	Other specialised constr. activities n.e.c.
	<b>Spolu</b>	<b>3 119,47</b>	<b>3 377,94</b>	<b>5 050,38</b>	<b>Total</b>

D - údaje nie sú uvedené z dôvodu ochrany dôverných dát

D - Data are not available due to confidential data protection

## II. 2 - 3. Stavebná produkcia vykonaná vlastnými zamestnancami podľa druhu vlastníctva

Construction production carried out by own employees by kind of ownership

v mil. Eur, v bežných cenách

Mill. EUR, at current prices

Druh vlastníctva	2013	2014	2015	Kind of ownership
Medzinárodné - verejné	D	-	-	International with preponderance of public sector
Súkromné tuzemské	1 263,03	1 391,58	1 939,70	Private inland
Družstevné	0,67	0,19	0,51	Cooperative-owned
Štátne	D	-	-	State-owned
Územnej samosprávy	D	13,27	13,72	Municipality-owned
Zahraničné	523,87	507,4	729,38	Foreign
Medzinárodné - súkromné	144,51	141,32	222,62	International with preponderance of private sector
<b>Spolu</b>	<b>2 002,69</b>	<b>2 053,76</b>	<b>2 905,93</b>	<b>Total</b>

D - údaje nie sú uvedené z dôvodu ochrany dôverných dát

D - Data are not available due to confidential data protection

## II. 2 - 4. Stavebná produkcia podľa dodávateľských zmlúv podľa druhu vlastníctva

Contractually agreed construction production by kind of ownership

v mil. Eur, v bežných cenách

Mill. EUR, at current prices

Druh vlastníctva	2013	2014	2015	Kind of ownership
Medzinárodné - verejné	D	-	-	International with preponderance of public sector
Súkromné tuzemské	1 923,73	2 203,28	3 269,18	Private inland
Družstevné	1,27	0,70	1,46	Cooperative-owned
Štátne	D	-	-	State-owned
Územnej samosprávy	D	25,49	26,43	Municipality-owned
Zahraničné	855,07	899,03	1 406,73	Foreign
Medzinárodné - súkromné	258,11	249,44	346,59	International with preponderance of private sector
<b>Spolu</b>	<b>3 119,47</b>	<b>3 377,94</b>	<b>5 050,38</b>	<b>Total</b>

D - údaje nie sú uvedené z dôvodu ochrany dôverných dát

D - Data are not available due to confidential data protection

**II. 2 - 5. Stavebná produkcia vykonaná vlastnými zamestnancami  
podľa veľkostnej štruktúry**  
Construction production carried out by own employees by size group

v mil. Eur, v bežných cenách				Mill. EUR, at current prices
Veľkostná skupina podľa počtu zamestnancov	2013	2014	2015	Size group by number of employees
20 - 49	477,41	472,36	599,93	20 - 49
50 - 99	385,72	434,29	531,90	50 - 99
100 - 249	308,04	348,16	391,25	100 - 249
250 - 499	141,43	80,06	232,71	250 - 499
500 a viac	690,09	718,89	1 150,14	500 and more
<b>Spolu</b>	<b>2 002,69</b>	<b>2 053,76</b>	<b>2 905,93</b>	<b>Total</b>

**II. 2 - 6. Stavebná produkcia podľa dodávateľských zmlúv  
podľa veľkostnej štruktúry**  
Contractually agreed construction production by size group

v mil. Eur, v bežných cenách				Mill. EUR, at current prices
Veľkostná skupina podľa počtu zamestnancov	2013	2014	2015	Size group by number of employees
20 - 49	896,73	1 007,27	1 417,78	20 - 49
50 - 99	621,03	696,20	940,03	50 - 99
100 - 249	503,15	608,70	812,00	100 - 249
250 - 499	216,04	134,31	414,29	250 - 499
500 a viac	882,52	931,46	1 466,28	500 and more
<b>Spolu</b>	<b>3 119,47</b>	<b>3 377,94</b>	<b>5 050,38</b>	<b>Total</b>

**II. 2 - 7. Stavebná produkcia vykonaná vlastnými zamestnancami  
podľa Štatistickej klasifikácie produktov podľa činností (CPA)**

Construction production carried out by own employees  
by Classification of Production (CPA)

v mil. Eur, v bežných cenách

Mill. EUR, at current prices

Kód CPA	Ukazovateľ	2013	2014	2015	Indicator
<b>41</b>	<b>Budovy a výstavba budov</b>	<b>466,34</b>	<b>487,74</b>	<b>602,02</b>	<b>Buildings and building construction works</b>
<b>42</b>	<b>Stavby a práce na stavbe inžinierskych stavieb</b>	<b>990,47</b>	<b>1 026,41</b>	<b>1 649,69</b>	<b>Constructions and construction works for civil engineering</b>
42.1	Cesty a železnice; práce na stavbe ciest a železníc	619,47	712,65	1 171,73	Roads and railways; construction works for roads and railways
42.11	Cesty a diaľnice; práce na stavbe ciest a diaľnic	427,18	489,97	856,70	Roads and motorways; construction works for roads and motorways
42.12	Železnice a podzemné železnice; práce na stavbe železníc a podzem. železníc	84,34	95,53	137,29	Railways and underground railways; construction works for railways and underground railways
42.13	Mosty a tunely; práce na stavbe mostov a tunelov	107,96	127,16	177,75	Bridges and tunnels; construction works for bridges and tunnels
42.2	Výstavba a práce na stavbe inžinierskych sietí	230,17	154,91	269,62	Constructions and construction works for utility projects
42.21	Výstavba a práce na stavbe potrubných vedení pre kvapaliny	83,44	84,16	132,51	Constructions and construction works for utility projects for fluids
42.22	Výstavba a práce na stavbe elektrických a telekomunikačných sietí	146,73	70,74	137,11	Constructions and construction works for utility projects for electricity and telecommunications
42.9	Ostatné projekty inžinierskych stavieb a práce na stavbe ostatných projektov inžinierskych stavieb	140,83	158,85	208,33	Constructions and construction works for other civil engineering projects
42.91	Vodné diela a práce na stavbe vodných diel	19,99	24,35	55,14	Constructions and construction works for water projects
42.99	Ostatné projekty inžinierskych stavieb i.n. a práce na stavbe ostatných inž. stavieb i. n.	120,84	134,50	153,19	Constructions and construction works for other civil engineering projects n.e.c.
<b>43</b>	<b>Špecializované stavebné práce</b>	<b>545,88</b>	<b>539,61</b>	<b>654,23</b>	<b>Specialised construction works</b>
43.1	Demolačné práce a príprava staveniska	35,58	31,31	48,84	Demolition and site preparation works
43.11	Demolačné práce	9,89	6,16	9,32	Demolition works
43.12	Príprava staveniska	24,40	23,62	36,93	Site preparation works
43.13	Prieskumné vrty a vrtné práce	1,29	1,53	2,59	Test drilling and boring works
43.2	Elektrické, inštaláčne a iné stavebno-montážne práce	215,47	194,39	290,87	Electrical, plumbing and other construction installation works
43.21	Elektroinštaláčne práce	78,95	75,99	82,15	Electrical installation works
43.22	Inštalátorske práce, inštalácie výhrevných a klimatizačných zariadení	64,83	64,33	99,56	Plumbing, heat and air-conditioning installation works

**II. 2 - 7. Stavebná produkcia vykonaná vlastnými zamestnancami  
podľa Štatistickej klasifikácie produktov podľa činností (CPA)  
Construction production carried out by own employees  
by Classification of Production (CPA)**

dokončenie

v mil. Eur, v bežných cenách

End of table

Mill. EUR, at current prices

Kód CPA	Ukazovateľ	2013	2014	2015	Indicator
43.22.1	Inštalácie rozvodov vody a kanalizácie, výhrevných, ventilačných a klimatizačných zariadení	54,34	51,89	93,59	Water plumbing, drain laying, heating, ventilation and air conditioning installation works
43.22.2	Inštalácie rozvodov plynu	10,49	12,44	5,96	Gas fitting installation works
43.29	Ostatné stav.-inštalačné práce	71,70	54,07	109,16	Other constr. installation works
43.3	Kompletizačné a dokončovacie práce	106,19	123,91	102,19	Building completion and finishing works
43.31	Omietacie práce	16,71	14,17	17,93	Plastering works
43.32	Stolárske inštalačné práce	15,26	4,12	3,18	Joinery installation works
43.33	Obkladanie stien a kladenie dlážkových krytín	26,27	25,89	25,47	Floor and wall covering works
43.33.1	Obkladanie stien a pokládka dlažieb	21,99	22,13	23,25	Tiling works
43.33.2	Kladenie ostatných dlážkových krytín, obkladanie a tapetovanie stien	4,28	3,76	2,22	Other floor laying and covering, wall covering and wall papering works
43.34	Maliarske, natieračské a sklenárske práce	10,52	11,99	10,06	Painting and glazing works
43.34.1	Maliarske a natieračské práce	10,11	11,40	9,86	Painting works
43.34.2	Sklenárske práce	0,41	0,59	0,20	Glazing works
43.39	Ostatné stavebné kompletizačné a dokončovacie práce	37,43	67,74	45,56	Other building completion and finishing works
43.9	Ostatné špecializované stavebné práce	188,64	190,01	212,32	Other specialised construction works
43.91	Pokrývačské práce	5,76	6,86	6,66	Roofing works
43.99	Ostatné špecializované stavebné práce i.n.	182,88	183,14	205,66	Other specialised construction works n.e.c.
43.99.1	Izolačné práce proti vode	4,38	3,25	10,97	Waterproofing works
43.99.2	Lešenárske práce	5,63	6,21	6,42	Scaffolding works
43.99.3	Pilotážne práce; základové práce	7,55	12,61	7,70	Pile driving works; foundation works
43.99.4	Betonárske práce	27,76	21,52	27,99	Concreting works
43.99.5	Práce na montáži ocelových konštrukcií	16,44	12,88	10,60	Structural steel components erection works
43.99.6	Murovanie a murárske práce	25,54	25,88	30,15	Masonry and bricklaying works
43.99.7	Práce na montáži a stavbe prefabrikovaných konštrukcií	16,80	17,92	17,37	Assembly and erection works of prefabricated constructions
43.99.9	Špecializované stav. práce i. n.	78,79	82,87	94,45	Specialised constr. works n.e.c.
	<b>Spolu</b>	<b>2 002,69</b>	<b>2 053,76</b>	<b>2 905,93</b>	<b>Total</b>

**II. 2 - 8. Stavebná produkcia podľa dodávateľských zmlúv na novej výstavbe,  
rekonštrukciách a modernizáciách v tuzemsku podľa Klasifikácie stavieb**

Contractually agreed construction production in new construction  
by Classification of Types of Constructions

v mil. Eur, v bežných cenách

Mill. EUR, at current prices

Ukazovateľ	2013	2014	2015	Indicator
<b>Budovy</b>	<b>1 246,76</b>	<b>1 328,19</b>	<b>1 779,45</b>	<b>Buildings</b>
Bytové budovy	261,99	216,46	260,28	Residential buildings
v tom				of which:
jednobytové budovy	26,95	18,11	15,05	One-dwelling building
dvojbytové a viacbytové budovy	168,35	155,81	180,86	Two- and more dwelling buildings
ostatné budovy na bývanie	66,68	42,55	64,37	Residences for communities
Nebytové budovy	984,77	1 111,73	1 519,17	Non-residential buildings
v tom				of which
hotely a podobné budovy	13,11	21,43	36,50	Hotels and similar buildings
budovy pre administratívu	75,21	75,49	100,22	Office buildings
budovy pre obchod a služby	115,34	128,20	137,00	Wholesale and retail trade buildings
budovy pre dopravu a telekomunikácie	17,97	24,09	26,90	Traffic and communication buildings
priemyselné budovy a sklady	456,64	527,57	802,04	Industrial buildings and warehouses
budovy na kultúru, verejnú zábavu, vzdelávanie a zdravotníctvo	108,07	104,68	178,76	Public entertainment, education, hospital or institutional care building
ostatné nebytové budovy	198,43	230,28	237,75	Other non-residential buildings
<b>Inžinierske stavby</b>	<b>1 276,63</b>	<b>1 561,25</b>	<b>2 688,14</b>	<b>Civil engineering works</b>
Dopravná infraštruktúra	680,84	927,77	1 698,74	Transport infrastructures
v tom				of which
cestné a miestne komunikácie	430,06	593,86	1 283,24	Highways, streets and roads
železnice a dráhy	154,88	199,97	165,03	Railways
letiská	0,16	0,33	31,82	Airfield runways
mosty, nadjazdy, tunely a podzemné dráhy	78,08	107,26	189,56	Bridges, elevated highways, tunnels and subways
prístavy, vodné cesty, priehrady a iné vodné diela	17,66	26,35	29,09	Harbours and navigable canals
Potrubné rozvody, elektrické a telekom.rozvody a vedenia	400,16	253,15	479,95	Pipelines, communications and electricity lines
v tom				of which
diaľkové potrubné, elektrické a telekom. rozvody	234,22	120,93	268,50	Long-distance pipelines, communications and electr. lines
miestne potrubné a kábl. rozvody	165,95	132,21	211,46	Local pipelines and cables
Komplexné priemyselné stavby	20,16	100,01	75,15	Complex construction on industrial sites
Ostatné inžinierske stavby	175,47	280,32	434,30	Other civil engineering works
v tom				of which
športové a rekreačné stavby	6,23	25,34	27,58	Sport and recreation constructions
ostatné inžinierske stavby, inde neuvedené	169,24	254,98	406,72	Other civil engineering works not elsewhere classified
<b>Spolu</b>	<b>2 523,39</b>	<b>2 889,44</b>	<b>4 467,59</b>	<b>Total</b>



## II. 2 - 9. Štruktúra stavebnej produkcie vykonanej vlastnými zamestnancami v tuzemsku

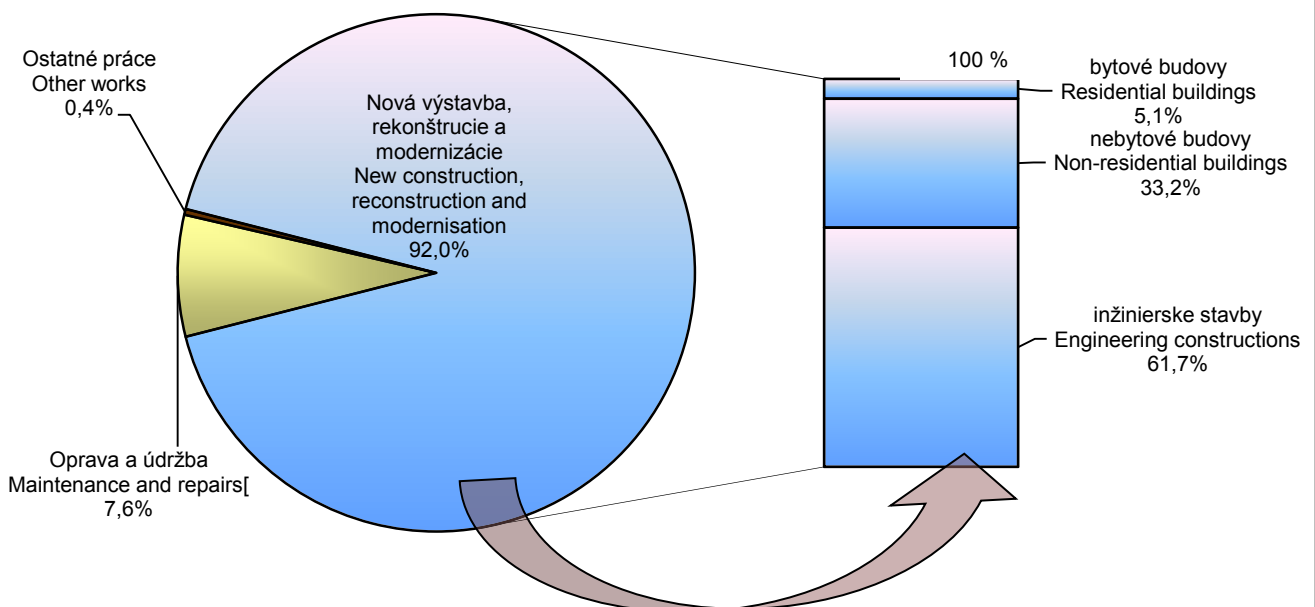
Structure of inland construction production carried out by own employees

v mil. Eur, v bežných cenách

Mill. EUR, at current prices

Ukazovateľ	2013	2014	2015	Indicator
<b>Stav. produkcia v tuzemsku</b> v tom	<b>1 805,22</b>	<b>1 906,82</b>	<b>2 704,87</b>	<b>Inland construction production</b> of which:
nová výstavba, rekonštrukcie a modernizácie	1 607,83	1 715,50	2 489,63	New construction, reconstructions and modernisations
v tom				of wich
bytové budovy	148,21	124,10	127,16	residential buildings
nebytové budovy	603,66	652,74	827,51	non residential buildings
inžinierske stavby	855,96	938,67	1 534,96	civil engineering works
opravy a údržba	182,12	181,71	205,45	Maintenance and repairs
ostatné práce	15,26	9,62	9,79	Other works

**Štruktúra stavebnej produkcie v tuzemsku v roku 2015**  
Structure of inland construction production in 2015



## II. 2 - 10. Stavebná produkcia podľa dodávateľských zmlúv v tuzemsku - podľa smerov výstavby a zadávateľov stavebných prác za rok 2015

Contractually agreed construction production in inland by orientation of construction and placers of construction works in 2015

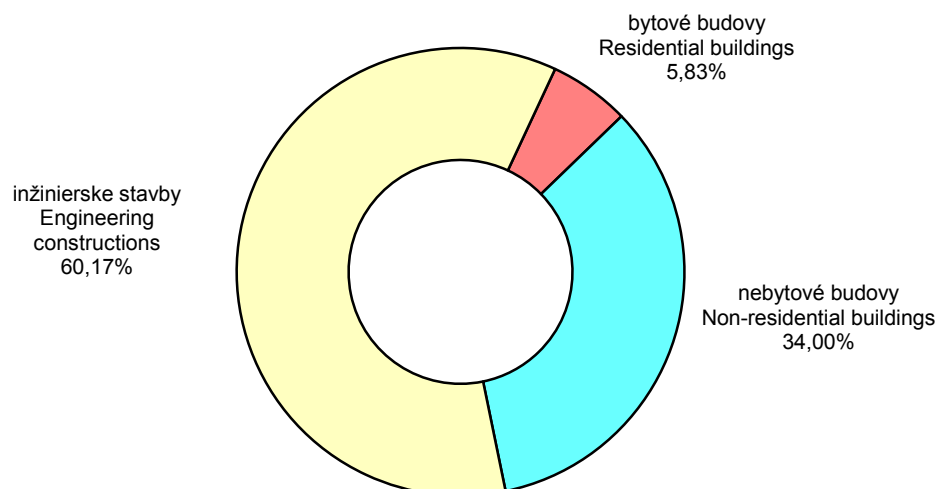
v mil. Eur, v bežných cenách

Mill. EUR, at current prices

Smery výstavby	Stavebná produkcia Construction production	v tom pre zadávateľov of which: for placers		z toho rekonštrukcie modernizácie of which: reconstruction modernisation	Orientation of construction
		verejných Public	súkromných Private		
<b>Stavebná produkcia v tuzemsku</b>	<b>4 752,39</b>	<b>1 729,46</b>	<b>3 022,93</b>	<b>708,01</b>	<b>Construction production in inland</b>
v tom					of which
nová výstavba, rekonštrukcie a modernizácie	4 467,59	1 660,10	2 807,49	708,01	New construction, reconstruction and modernisation
v tom					of which
bytové budovy	260,28	49,78	210,50	44,98	Residential buildings
nebytové budovy	1 519,17	211,04	1 308,13	208,27	Non-residential buildings
inžinierske stavby	2 688,14	1 399,28	1 288,86	454,76	Civil engineering works
opravy a údržba	273,38	65,04	208,34	x	Maintenance and repairs
z toho					of which
opravy a údržba bytového fondu	24,50	2,95	21,55	x	Maintenance and repairs of residential buildings
ostatné práce	11,41	4,32	7,09	x	Other works

### Nová výstavba, rekonštrukcie a modernizácie podľa smerov výstavby v roku 2015

New construction, reconstruction and modernisation by orientation of construction in 2015



**II. 2 - 11. Stavebná produkcia podľa dodávateľských zmlúv v tuzemsku podľa zadávateľov stavebných prác a podľa druhu vlastníctva za rok 2015**

Contractually agreed construction production in inland by placers of construction classified by kind of ownership in 2015

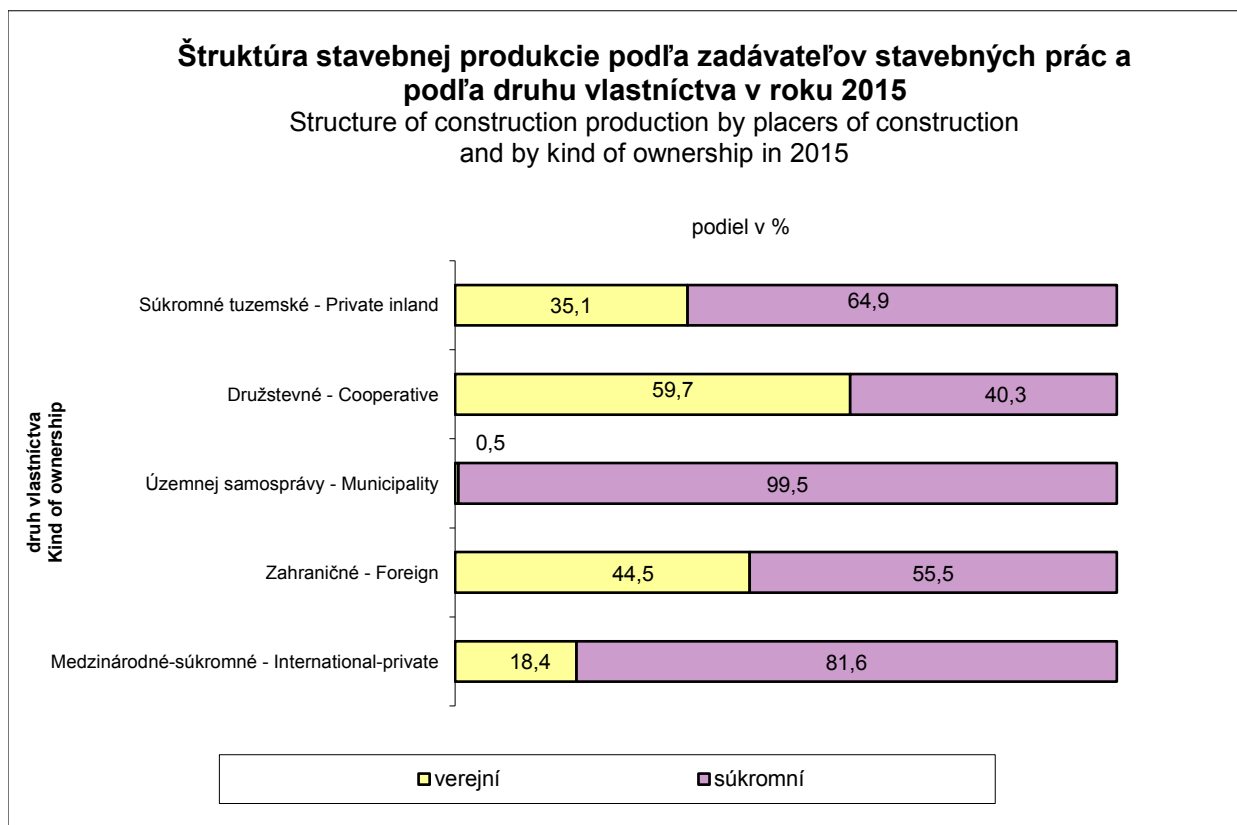
v mil. Eur, v bežných cenách

Mill. EUR, at current prices

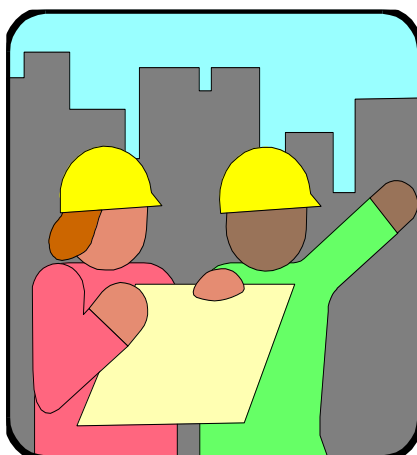
Druh vlastníctva	Stavebná produkcia Construction production	v tom pre zadávateľov of which: for placers		z toho rekonštrukcie modernizácie of which: reconstruction modernisation	Kind of ownership
		verejných Public	súkromných Private		
<b>Stavebná produkcia v tuzemsku</b>	<b>4 752,39</b>	<b>1 729,46</b>	<b>3 022,93</b>	<b>708,01</b>	<b>Construction production in inland</b>
v tom vlastníctvo:					of which ownership:
Medzinárodné - verejné	0,00	0,00	0,00	0,00	International - public
Súkromné tuzemské	3 099,46	1 088,41	2 011,05	522,01	Private inland
Družstevné	1,41	0,84	0,57	0,00	Cooperative-owned
Štátne	0,00	0,00	0,00	0,00	State-owned
Územnej samosprávy	D	D	D	D	Municipality-owned
Zahraničné	1 304,94	581,29	723,66	172,86	Foreign
Medzinárodné - súkromné	320,15	58,78	261,36	13,13	International - private

**Štruktúra stavebnej produkcie podľa zadávateľov stavebných prác a podľa druhu vlastníctva v roku 2015**

Structure of construction production by placers of construction and by kind of ownership in 2015



**II. 3 Ukazovatele práce, miezd a produktivity práce**  
Indicators of labour, wages and labour productivity





**II. 3 - 1. Priemerný evidenčný počet zamestnancov  
v stavebných podnikoch s 20 a viac zamestnancami  
podľa vlastníckych sektorov**

Average registered number of employees  
in construction enterprises with 20 and more employees  
by kind of ownership sector

fyzické osoby				Persons
Ukazovateľ	2013	2014	2015	Indicator
Priemerný evidenčný počet zamestnancov	<b>36 042</b>	<b>32 930</b>	<b>33 270</b>	Average registered number of employees
v tom sektor				of which ownership sector:
verejný	1 703	398	371	Public
súkromný	34 339	32 532	32 899	Private

**II. 3 - 2. Priemerný evidenčný počet zamestnancov  
v stavebných podnikoch s 20 a viac zamestnancami  
podľa veľkostnej štruktúry**

Average registered number of employees  
in construction enterprises with 20 and more employees  
by size group

fyzické osoby				Persons
Veľkostná skupina podľa počtu zamestnancov	2013	2014	2015	Size group by number of employees
20 - 49	10 906	10 843	10 496	20 - 49
50 - 99	8 246	8 389	8 810	50 - 99
100 - 249	6 814	5 718	5 815	100 - 249
250 - 499	2 785	1 903	2 616	250 - 499
500 a viac	7 291	6 077	5 533	500 and more
<b>Spolu</b>	<b>36 042</b>	<b>32 930</b>	<b>33 270</b>	<b>Total</b>

## II. 3 - 3. Priemerný evidenčný počet zamestnancov podľa SK NACE rev.2

### Average registered number of employees by SK NACE Rev.2

fyzické osoby

Persons

Kód SK NACE	Ukazovateľ	2013	2014	2015	Indicator
<b>41</b>	<b>Výstavba budov</b>	<b>10 840</b>	<b>9 917</b>	<b>9 783</b>	<b>Construction of buildings</b>
41.1	Vypracovanie stavebných projektov	D	D	D	Development of building projects
41.2	Výstavba obytných a neobytných budov	10 779	9 886	9 753	Construction of residential and non-residential buildings
41.20.1	Výstavba obytných budov	2 483	2 088	1 954	Construction of residential buildings
41.20.2	Výstavba neobytných budov	7 024	6 300	5 996	Construction of non-residential buildings
41.20.9	Výstavba obytných a neobytných budov i.n.	1 271	1 498	1 803	Construction of residential and non-residential buildings n.e.c.
<b>42</b>	<b>Inžinierske stavby</b>	<b>14 684</b>	<b>13 001</b>	<b>10 989</b>	<b>Civil engineering</b>
42.1	Výstavby ciest a železníc	9 297	9 565	9 816	Construction of roads and railways
42.11	Výstavba ciest a diaľnic	7 116	7 085	7 159	Construction of roads and motorways
42.12	Výstavba železníc a podzemných železníc	699	686	777	Construction of railways and underground railways
42.13	Výstavba mostov a tunelov	1 483	1 794	1 880	Construction of bridges and tunnels
42.2	Výstavba verejných sietí	4 098	2 356		Construction of utility projects
42.21	Výstavba rozvodov pre plyn a kvapaliny	1 656	1 530	1 603	Construction of utility projects for fluids
42.22	Výstavba elektrických a telekomunikačných sietí	2 442	826	906	Construction of utility projects for electricity and telecommunications
42.9	Výstavba ostatných inžinierskych stavieb	1 289	1 080	1 173	Construction of other civil engineering projects
42.91	Výstavba vodných diel	D	D	D	Construction of water projects
42.99	Výstavba ostatných inž. stavieb i.n.	1 254	1 043	1 119	Construction of other civil engineering projects n.e.c.
<b>43</b>	<b>Špecializované stavebné práce</b>	<b>10 517</b>	<b>10 012</b>	<b>9 989</b>	<b>Specialised construction activities</b>
43.1	Demolačné a zemné práce	636	686	815	Demolition and site preparation
43.11	Demolácia	178	207	195	Demolition
43.12	Zemné práce	370	479	429	Site preparation
43.13	Prieskumné vrtý a vrtné práce	D	-	D	Test drilling and boring
43.2	Elektrické, inštalačné a iné stavebno-montážne práce	5 179	4 896	4 908	Electrical, plumbing and other construction installation activities
43.21	Elektrická inštalácia	1 751	1 703	1 686	Electrical installation
43.22	Inštalácia kanalizačných, výhrevných a klimatizačných zariadení	2 014	1 800	1 798	Plumbing, heat and air-conditioning installation
43.29	Ostatná stavebná inštalácia	1 413	1 393	1 424	Other construction installation
43.3	Kompletizačné a dokončovacie práce	1 387	1 425	1 427	Building completion and finishing
43.31	Omietskárske práce	122	129	86	Plastering
43.32	Stolárske práce	139	126	115	Joinery installation
43.33	Obkladanie stien a kladenie dlážkových krytín	246	228	247	Floor and wall covering
43.34	Maľovanie a zasklievanie	140	120	149	Painting and glazing
43.39	Ostatné stavebné kompl. a dokonč. práce	740	822	830	Other building completion and finishing
43.9	Ostatné špecializované stavebné práce	3 316	3 005	2 839	Other specialised construction activities
43.91	Pokryvačské práce	244	236	224	Roofing activities
43.99	Ostatné špecializované stav. práce i.n.	3 072	2 769	2 616	Other specialised constr. activities n.e.c.
<b>Spolu</b>		<b>36 042</b>	<b>32 930</b>	<b>33 270</b>	Total

D - údaje nie sú uvedené z dôvodu ochrany dôverných dát

D - Data are not available due to confidential data protection

## II. 3 - 4. Priemerný evidenčný počet robotníkov podľa SK NACE rev.2

Average registered number of workers by SK NACE Rev.2

fyzické osoby		Persons			
Kód SK NACE	Ukazovateľ	2013	2014	2015	Indicator
<b>41</b>	<b>Výstavba budov</b>	<b>6 886</b>	<b>6 377</b>	<b>6 127</b>	<b>Construction of buildings</b>
41.1	Vypracovanie stavebných projektov	D	D	D	Development of building projects
41.2	Výstavba obytných a neobytných budov	6 876	6 359	6 117	Construction of residential and non-residential buildings
41.20.1	Výstavba obytných budov	1 492	1 226	1 153	Construction of residential buildings
41.20.2	Výstavba neobytných budov	4 395	3 919	3 580	Construction of non-residential buildings
41.20.9	Výstavba obytných a neobyt. budov i.n.	989	1 214	1 384	Construction of residential and non-residential buildings n.e.c.
<b>42</b>	<b>Inžinierske stavby</b>	<b>8 431</b>	<b>7 620</b>	<b>8 056</b>	<b>Civil engineering</b>
42.1	Výstavby ciest a železníc	5 930	5 620	5 889	Construction of roads and railways
42.11	Výstavba ciest a diaľnic	4 383	3 818	4 056	Construction of roads and motorways
42.12	Výstavba železníc a podzemných železníc	426	412	467	Construction of railways and underground railways
42.13	Výstavba mostov a tunelov	1 121	1 390	1 366	Construction of bridges and tunnels
42.2	Výstavba verejných sietí	1 732	1 354	1 431	Construction of utility projects
42.21	Výstavba rozvodov pre plyn a kvapaliny	1 114	1 037	1 027	Construction of utility projects for fluids
42.22	Výstavba elektrických a telekomunikačných sietí	618	317	404	Construction of utility projects for electricity and telecommunications
42.9	Výstavba ostatných inžinierskych stavieb	769	646	736	Construction of other civil engineering projects
42.91	Výstavba vodných diel	D	D	D	Construction of water projects
42.99	Výstavba ostatných inž. stavieb i.n.	749	626	719	Construction of other civil engineering projects n.e.c.
<b>43</b>	<b>Špecializované stavebné práce</b>	<b>6 554</b>	<b>6 340</b>	<b>6 440</b>	<b>Specialised construction activities</b>
43.1	Demolačné a zemné práce	475	508	596	Demolition and site preparation
43.11	Demolícia	145	155	149	Demolition
43.12	Zemné práce	269	353	314	Site preparation
43.13	Prieskumné vrty a vrtné práce	D	-	D	Test drilling and boring
43.2	Elektrické, inštalačné a iné stavebno-montážne práce	3 213	2 881	2 937	Electrical, plumbing and other construction installation activities
43.21	Elektrická inštalácia	1 065	936	974	Electrical installation
43.22	Inštalácia kanalizačných, výhrevných a klimatizačných zariadení	1 154	1 084	1 073	Plumbing, heat and air-conditioning installation
43.29	Ostatná stavebná inštalácia	994	861	890	Other construction installation
43.3	Kompletizačné a dokončovacie práce	884	953	1 006	Building completion and finishing
43.31	Omietkárské práce	88	84	52	Plastering
43.32	Stolárske práce	93	81	77	Joinery installation
43.33	Obkladanie stien a kladenie dlažkových krytín	193	176	167	Floor and wall covering
43.34	Maľovanie a zasklievanie	77	D	87	Painting and glazing
43.39	Ostatné stavebné kompl. a dokonč. práce	433	526	623	Other building completion and finishing
43.9	Ostatné špecializované stavebné práce	1 982	1 998	1 901	Other specialised construction activities
43.91	Pokryvačské práce	180	138	159	Roofing activities
43.99	Ostatné špecializované stav. práce i.n.	1 802	1 860	1 742	Other specialised constr. activities n.e.c.
	<b>Spolu</b>	<b>21 871</b>	<b>20 337</b>	<b>20 623</b>	Total

D - údaje nie sú uvedené z dôvodu ochrany dôverných dát

D - Data are not available due to confidential data protection



## II. 3 - 5. Priemerná mesačná mzda zamestnanca podľa SK NACE rev.2

### Average monthly wage per employee by SK NACE Rev.2

v Eur

EUR

Kód SK NACE	Ukazovateľ	2013	2014	2015	Indicator
<b>41</b>	<b>Výstavba budov</b>	<b>795,70</b>	<b>828,43</b>	<b>868,35</b>	<b>Construction of buildings</b>
41.1	Vypracovanie stavebných projektov	D	D	D	Development of building projects
41.2	Výstavba obytných a neobytných budov	797,13	829,07	868,48	Construction of residential and non-residential buildings
41.20.1	Výstavba obytných budov	686,69	796,75	849,87	Construction of residential buildings
41.20.2	Výstavba neobytných budov	890,27	919,98	969,13	Construction of non-residential buildings
41.20.9	Výstavba obytných a neobyt. budov i.n.	498,27	491,77	553,85	Construction of residential and non-residential buildings n.e.c.
<b>42</b>	<b>Inžinierske stavby</b>	<b>1 149,49</b>	<b>1 152,23</b>	<b>1 326,56</b>	<b>Civil engineering</b>
42.1	Výstavby ciest a železníc	1 104,26	1 142,25	1 230,98	Construction of roads and railways
42.11	Výstavba ciest a diaľnic	1 038,81	1 112,80	1 191,63	Construction of roads and motorways
42.12	Výstavba železníc a podzemných železníc	1 329,27	1 195,04	1 364,54	Construction of railways and underground railways
42.13	Výstavba mostov a tunelov	1 312,32	1 238,38	1 325,62	Construction of bridges and tunnels
42.2	Výstavba verejných sietí	1 178,07	1 047,49	1 099,69	Construction of utility projects
42.21	Výstavba rozvodov pre plyn a kvapaliny	859,14	853,76	896,96	Construction of utility projects for fluids
42.22	Výstavba elektrických a telekomunikačných sietí	1 394,40	1 406,35	1 458,19	Construction of utility projects for electricity and telecommunications
42.9	Výstavba ostatných inžinierskych stavieb	1 384,81	1 469,04	2 126,07	Construction of other civil engineering projects
42.91	Výstavba vodných diel	D	D	D	Construction of water projects
42.99	Výstavba ostatných inž. stavieb i.n.	1 405,55	1 496,91	2 184,28	Construction of other civil engineering projects n.e.c.
<b>43</b>	<b>Špecializované stavebné práce</b>	<b>844,87</b>	<b>864,18</b>	<b>945,61</b>	<b>Specialised construction activities</b>
43.1	Demolačné a zemné práce	575,18	589,00	897,40	Demolition and site preparation
43.11	Demolícia	503,24	555,90	1 061,84	Demolition
43.12	Zemné práce	622,18	603,30	679,16	Site preparation
43.13	Prieskumné vrty a vrtné práce	D	-	D	Test drilling and boring
43.2	Elektrické, inštalácie a iné stavebno-montážne práce	940,77	970,35	1 018,79	Electrical, plumbing and other construction installation activities
43.21	Elektrická inštalácia	1 010,46	1 027,76	1 219,53	Electrical installation
43.22	Inštalácia kanalizačných, výhrevných a klimatizačných zariadení	972,59	1 000,02	992,27	Plumbing, heat and air-conditioning installation
43.29	Ostatná stavebná inštalácia	809,08	861,83	814,57	Other construction installation
43.3	Kompletizačné a dokončovacie práce	652,63	602,26	678,06	Building completion and finishing
43.31	Omietkárské práce	780,25	797,86	925,47	Plastering
43.32	Stolárske práce	505,12	560,90	601,62	Joinery installation
43.33	Obkladanie stien a kladenie dlažkových krytín	687,88	702,13	700,28	Floor and wall covering
43.34	Maľovanie a zasklievanie	448,56	506,58	571,46	Painting and glazing
43.39	Ostatné stavebné kompl. a dokonč. práce	686,17	564,17	675,56	Other building completion and finishing
43.9	Ostatné špecializované stavebné práce	827,25	878,24	967,42	Other specialised construction activities
43.91	Pokrývačské práce	506,53	442,04	476,01	Roofing activities
43.99	Ostatné špecializované stav. práce i.n.	852,69	915,42	1 009,45	Other specialised constr. activities n.e.c.
	<b>Spolu</b>	<b>954,19</b>	<b>967,14</b>	<b>1 060,34</b>	<b>Total</b>

D - údaje nie sú uvedené z dôvodu ochrany dôverných dát

D - Data are not available due to confidential data protection

## II. 3 - 6. Priemerná mesačná mzda robotníka podľa SK NACE rev.2

Average monthly wage per worker by SK NACE Rev.2

v Eur					EUR
Kód SK NACE	Ukazovateľ	2013	2014	2015	Indicator
<b>41</b>	<b>Výstavba budov</b>	<b>630,08</b>	<b>634,33</b>	<b>588,26</b>	<b>Construction of buildings</b>
41.1	Vypracovanie stavebných projektov	D	D	D	Development of building projects
41.2	Výstavba obytných a neobytných budov	630,37	634,35	659,80	Construction of residential and non-residential buildings
41.20.1	Výstavba obytných budov	536,51	598,31	585,71	Construction of residential buildings
41.20.2	Výstavba neobytných budov	692,97	704,09	738,38	Construction of non-residential buildings
41.20.9	Výstavba obytných a neobyt. budov i.n.	493,77	445,62	518,27	Construction of residential and non-residential buildings n.e.c.
<b>42</b>	<b>Inžinierske stavby</b>	<b>873,17</b>	<b>956,61</b>	<b>991,91</b>	<b>Civil engineering</b>
42.1	Výstavby ciest a železníc	869,84	989,64	1 032,30	Construction of roads and railways
42.11	Výstavba ciest a diaľnic	770,01	903,53	905,05	Construction of roads and motorways
42.12	Výstavba železníc a podzemných železníc	892,20	896,39	1 248,43	Construction of railways and underground railways
42.13	Výstavba mostov a tunelov	1 251,67	1 253,81	1 336,27	Construction of bridges and tunnels
42.2	Výstavba verejných sietí	866,13	833,88	838,51	Construction of utility projects
42.21	Výstavba rozvodov pre plyn a kvapaliny	735,41	702,54	750,07	Construction of utility projects for fluids
42.22	Výstavba elektrických a telekomunikačných sietí	1 101,75	1 263,52	1 063,32	Construction of utility projects for electricity and telecommunications
42.9	Výstavba ostatných inžinierskych stavieb	898,78	926,47	967,02	Construction of other civil engineering projects
42.91	Výstavba vodných diel	D	D	D	Construction of water projects
42.99	Výstavba ostatných inž. stavieb i.n.	907,01	935,02	971,98	Construction of other civil engineering projects n.e.c.
<b>43</b>	<b>Špecializované stavebné práce</b>	<b>715,75</b>	<b>717,50</b>	<b>784,88</b>	<b>Specialised construction activities</b>
43.1	Demolačné a zemné práce	470,22	499,70	781,62	Demolition and site preparation
43.11	Demolácia	347,42	575,33	1 065,60	Demolition
43.12	Zemné práce	548,69	466,49	483,75	Site preparation
43.13	Prieskumné vrty a vrtné práce	D	-	D	Test drilling and boring
43.2	Elektrické, inštalačné a iné stavebno-montážne práce	819,27	817,27	819,46	Electrical, plumbing and other construction installation activities
43.21	Elektrická inštalácia	889,88	947,29	961,39	Electrical installation
43.22	Inštalácia kanalizačných, výhrevných a klimatizačných zariadení	833,16	778,66	803,74	Plumbing, heat and air-conditioning installation
43.29	Ostatná stavebná inštalácia	727,48	724,53	683,08	Other construction installation
43.3	Kompletizačné a dokončovacie práce	565,71	546,28	584,01	Building completion and finishing
43.31	Omietskárske práce	703,67	733,09	772,91	Plastering
43.32	Stolárske práce	541,72	559,54	475,32	Joinery installation
43.33	Obkladanie stien a kladenie dlažkových krytín	607,41	643,63	621,01	Floor and wall covering
43.34	Maľovanie a zasklievanie	430,58	529,28	508,93	Painting and glazing
43.39	Ostatné stavebné kompl. a dokonč. práce	548,28	484,61	582,24	Other building completion and finishing
43.9	Ostatné špecializované stavebné práce	673,68	710,69	838,79	Other specialised construction activities
43.91	Pokrývačské práce	480,17	395,23	552,18	Roofing activities
43.99	Ostatné špecializované stav. práce i.n.	693,01	734,10	864,95	Other specialised constr. activities n.e.c.
	<b>Spolu</b>	<b>748,90</b>	<b>781,01</b>	<b>876,79</b>	Total

D - údaje nie sú uvedené z dôvodu ochrany dôverných dát

D - Data are not available due to confidential data protection

**II. 3 - 7. Produktivita práce na zamestnanca podľa SK NACE rev.2<sup>1)</sup>**  
**Labour productivity per employee by SK NACE Rev.2<sup>1)</sup>**

v Eur, v bežných cenách

EUR, at current prices

Kód SK NACE	Ukazovateľ	2013	2014	2015	Indicator
<b>41</b>	<b>Výstavba budov</b>	<b>52 549</b>	<b>62 785</b>	<b>79 451</b>	<b>Construction of buildings</b>
41.1	Vypracovanie stavebných projektov	D	D	D	Development of building projects
41.2	Výstavba obytných a neobytných budov	52 789	62 811	79 524	Construction of residential and non-residential buildings
41.20.1	Výstavba obytných budov	38 103	42 246	45 509	Construction of residential buildings
41.20.2	Výstavba neobytných budov	61 105	76 708	103 383	Construction of non-residential buildings
41.20.9	Výstavba obytných a neobyt. budov i.n.	35 525	33 030	37 033	Construction of residential and non-residential buildings n.e.c.
<b>42</b>	<b>Inžinierske stavby</b>	<b>67 578</b>	<b>72 372</b>	<b>136 207</b>	<b>Civil engineering</b>
42.1	Výstavby ciest a železníc	75 679	79 363	124 054	Construction of roads and railways
42.11	Výstavba ciest a diaľnic	75 432	79 910	142 286	Construction of roads and motorways
42.12	Výstavba železníc a podzemných železníc	75 705	95 467	106 366	Construction of railways and underground railways
42.13	Výstavba mostov a tunelov	76 852	71 046	61 945	Construction of bridges and tunnels
42.2	Výstavba verejných sietí	47 647	49 525	66 247	Construction of utility projects
42.21	Výstavba rozvodov pre plyn a kvapaliny	47 054	48 781	58 022	Construction of utility projects for fluids
42.22	Výstavba elektrických a telekomunikačných sietí	48 049	50 903	80 793	Construction of utility projects for electricity and telecommunications
42.9	Výstavba ostatných inžinierskych stavieb	72 523	60 292	96 209	Construction of other civil engineering projects
42.91	Výstavba vodných diel	D	D	D	Construction of water projects
42.99	Výstavba ostatných inž. stavieb i.n.	72 882	59 995	98 042	Construction of other civil engineering projects n.e.c.
<b>43</b>	<b>Specializované stavebné práce</b>	<b>41 904</b>	<b>48 962</b>	<b>63 259</b>	<b>Specialised construction activities</b>
43.1	Demolačné a zemné práce	32 912	61 207	102 948	Demolition and site preparation
43.11	Demolícia	35 234	42 747	54 496	Demolition
43.12	Zemné práce	36 504	69 184	88 372	Site preparation
43.13	Prieskumné vrty a vrtné práce	D	-	D	Test drilling and boring
43.2	Elektrické, inštalčné a iné stavebnomontážne práce	45 759	49 705	65 207	Electrical, plumbing and other construction installation activities
43.21	Elektrická inštalácia	47 500	53 218	73 590	Electrical installation
43.22	Inštalácia kanalizačných, výhrevných a klimatizačných zariadení	43 447	43 773	55 647	Plumbing, heat and air-conditioning installation
43.29	Ostatná stavebná inštalácia	46 896	53 077	67 355	Other construction installation
43.3	Kompletizačné a dokončovacie práce	37 683	48 280	45 197	Building completion and finishing
43.31	Omietskárske práce	68 037	156 582	58 646	Plastering
43.32	Stolárske práce	25 174	34 709	39 846	Joinery installation
43.33	Obkladanie stien a kladenie dlažkových krytín	53 878	67 241	65 369	Floor and wall covering
43.34	Maľovanie a zasklievanie	14 178	27 700	32 684	Painting and glazing
43.39	Ostatné stavebné kompl. a dokonč. práce	34 089	31 109	40 792	Other building completion and finishing
43.9	Ostatné špecializované stavebné práce	39 375	45 280	57 581	Other specialised construction activities
43.91	Pokrývačské práce	26 449	25 934	25 013	Roofing activities
43.99	Ostatné špecializované stav. práce i.n.	40 401	46 929	60 367	Other specialised constr. activities n.e.c.
	<b>Spolu</b>	<b>55 566</b>	<b>62 367</b>	<b>87 344</b>	Total

<sup>1)</sup> zo stavebnej produkcie vykonanej vlastnými zamestnancami  
D - údaje nie sú uvedené z dôvodu ochrany dôverných dát

<sup>1)</sup> from construction production carried out by own employees  
D - Data are not available due to confidential data protection

## II. 3 - 8. Produktivita práce na robotníka podľa SK NACE rev.2<sup>1)</sup>

### Labour productivity per worker by SK NACE Rev.2<sup>1)</sup>

v Eur, v bežných cenách

EUR, at current prices

Kód SK NACE	Ukazovateľ	2013	2014	2015	Indicator
<b>41</b>	<b>Výstavba budov</b>	<b>82 723</b>	<b>97 638</b>	<b>126 858</b>	<b>Construction of buildings</b>
41.1	Vypracovanie stavebných projektov	D	D	D	Development of building projects
41.2	Výstavba obytných a neobytných budov	82 753	97 649	126 791	Construction of residential and non-residential buildings
41.20.1	Výstavba obytných budov	63 419	71 949	77 128	Construction of residential buildings
41.20.2	Výstavba neobytných budov	97 662	123 313	173 155	Construction of non-residential buildings
41.20.9	Výstavba obytných a neobyt. budov i.n.	45 666	40 757	48 234	Construction of residential and non-residential buildings n.e.c.
<b>42</b>	<b>Inžinierske stavby</b>	<b>117 702</b>	<b>123 478</b>	<b>185 795</b>	<b>Civil engineering</b>
42.1	Výstavby ciest a železníc	118 652	135 073	206 768	Construction of roads and railways
42.11	Výstavba ciest a diaľnic	122 459	148 288	251 124	Construction of roads and motorways
42.12	Výstavba železníc a podzemných železníc	124 167	158 957	176 951	Construction of railways and underground railways
42.13	Výstavba mostov a tunelov	101 670	91 696	85 258	Construction of bridges and tunnels
42.2	Výstavba verejných sietí	112 746	86 175	116 153	Construction of utility projects
42.21	Výstavba rozvodov pre plyn a kvapaliny	69 965	71 972	90 547	Construction of utility projects for fluids
42.22	Výstavba elektrických a telekomunikačných sietí	189 862	132 638	181 245	Construction of utility projects for electricity and telecommunications
42.9	Výstavba ostatných inžinierskych stavieb	121 545	100 797	153 385	Construction of other civil engineering projects
42.91	Výstavba vodných diel	D	D	D	Construction of water projects
42.99	Výstavba ostatných inž. stavieb i.n.	121 973	99 959	152 544	Construction of other civil engineering projects n.e.c.
<b>43</b>	<b>Špecializované stavebné práce</b>	<b>67 244</b>	<b>77 320</b>	<b>98 122</b>	<b>Specialised construction activities</b>
43.1	Demolačné a zemné práce	44 081	82 653	140 741	Demolition and site preparation
43.11	Demolácia	43 253	57 089	71 467	Demolition
43.12	Zemné práce	50 237	93 878	120 850	Site preparation
43.13	Prieskumné vrty a vrtné práce	D	-	D	Test drilling and boring
43.2	Elektrické, inštalačné a iné stavebno-montážne práce	73 753	84 470	108 965	Electrical, plumbing and other construction installation activities
43.21	Elektrická inštalácia	78 101	96 827	127 384	Electrical installation
43.22	Inštalácia kanalizačných, výhrevných a klimatizačných zariadení	75 833	72 685	93 251	Plumbing, heat and air-conditioning installation
43.29	Ostatná stavebná inštalácia	66 678	85 872	107 752	Other construction installation
43.3	Kompletizačné a dokončovacie práce	59 116	72 192	64 120	Building completion and finishing
43.31	Omietačské práce	94 324	240 465	96 992	Plastering
43.32	Stolárske práce	37 598	53 992	59 614	Joinery installation
43.33	Obkladanie stien a kladenie dlažkových krytín	68 674	87 108	96 645	Floor and wall covering
43.34	Maľovanie a zasklievanie	25 779	38 652	55 977	Painting and glazing
43.39	Ostatné stavebné kompl. a dokonč. práce	58 251	48 615	54 352	Other building completion and finishing
43.9	Ostatné špecializované stavebné práce	65 869	68 102	86 002	Other specialised construction activities
43.91	Pokryvačské práce	35 809	44 350	35 191	Roofing activities
43.99	Ostatné špecializované stav. práce i.n.	68 872	69 864	90 640	Other specialised constr. activities n.e.c.
<b>Spolu</b>		<b>91 568</b>	<b>100 986</b>	<b>140 907</b>	<b>Total</b>

<sup>1)</sup> zo stavebnej produkcie vykonanej vlastnými zamestnancami

D - údaje nie sú uvedené z dôvodu ochrany dôverných dát

<sup>1)</sup> from construction production carried out by own employees

D - Data are not available due to confidential data protection

## II. 3 - 9. Odpracované hodiny robotníkov podľa SK NACE rev.2

### Worked hours by workers by SK NACE Rev.2

v tis. hodinách

Thousand hours

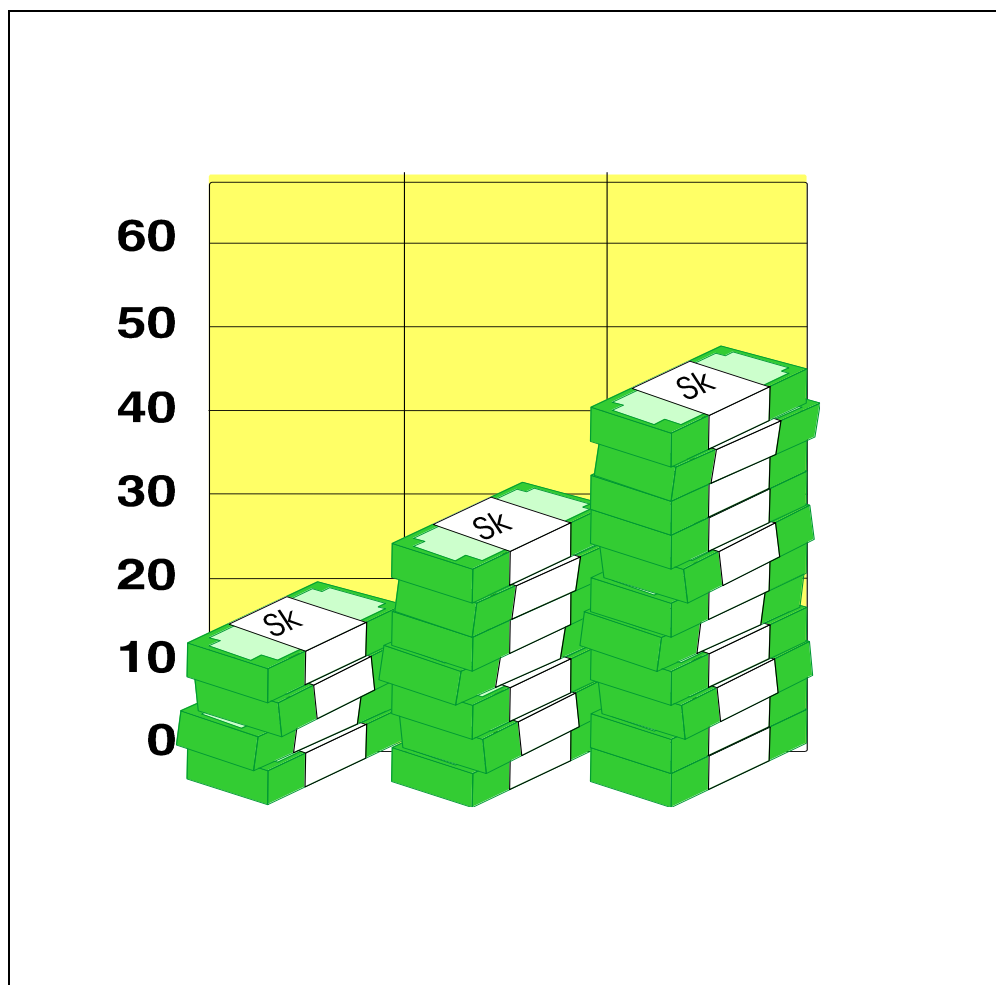
Kód SK NACE	Ukazovateľ	2013	2014	2015	Indicator
<b>41</b>	<b>Výstavba budov</b>	<b>11 528</b>	<b>10 979</b>	<b>10 365</b>	<b>Construction of buildings</b>
41.1	Vypracovanie stavebných projektov	D	D	D	Development of building projects
41.2	Výstavba obytných a neobytných budov	11 514	10 945	10 346	Construction of residential and non-residential buildings
41.20.1	Výstavba obytných budov	2 502	2 087	1 953	Construction of residential buildings
41.20.2	Výstavba neobytných budov	7 321	6 807	6 238	Construction of non-residential buildings
41.20.9	Výstavba obytných a neobyt. budov i.n.	1 691	2 050	2 155	Construction of residential and non-residential buildings n.e.c.
<b>42</b>	<b>Inžinierske stavby</b>	<b>13 610</b>	<b>13 080</b>	<b>13 689</b>	<b>Civil engineering</b>
42.1	Výstavby ciest a železníc	9 494	9 638	9 986	Construction of roads and railways
42.11	Výstavba ciest a diaľnic	6 944	6 498	6 850	Construction of roads and motorways
42.12	Výstavba železníc a podzemných železníc	664	661	827	Construction of railways and underground railways
42.13	Výstavba mostov a tunelov	1 887	2 479	2 309	Construction of bridges and tunnels
42.2	Výstavba verejných sietí	2 771	2 327	2 408	Construction of utility projects
42.21	Výstavba rozvodov pre plyn a kvapaliny	1 850	1 812	1 795	Construction of utility projects for fluids
42.22	Výstavba elektrických a telekomunikačných sietí	921	516	612	Construction of utility projects for electricity and telecommunications
42.9	Výstavba ostatných inžinierskych stavieb	1 345	1 114	1 296	Construction of other civil engineering projects
42.91	Výstavba vodných diel	D	D	D	Construction of water projects
42.99	Výstavba ostatných inž. stavieb i.n.	1 313	1 082	1 267	Construction of other civil engineering projects n.e.c.
<b>43</b>	<b>Špecializované stavebné práce</b>	<b>11 252</b>	<b>10 731</b>	<b>10 911</b>	<b>Specialised construction activities</b>
43.1	Demolačné a zemné práce	768	795	913	Demolition and site preparation
43.11	Demolícia	232	276	188	Demolition
43.12	Zemné práce	453	519	531	Site preparation
43.13	Prieskumné vrty a vrtné práce	D	-	194,064	Test drilling and boring
43.2	Elektrické, inštalačné a iné stavebno-montážne práce	5 591	5 021	5 139	Electrical, plumbing and other construction installation activities
43.21	Elektrická inštalácia	1 818	1 690	1 730	Electrical installation
43.22	Inštalácia kanalizačných, výhrevných a klimatizačných zariadení	1 927	1 826	1 888	Plumbing, heat and air-conditioning installation
43.29	Ostatná stavebná inštalácia	1 846	1 505	1 521	Other construction installation
43.3	Kompletizačné a dokončovacie práce	1 485	1 534	1 652	Building completion and finishing
43.31	Omietskárske práce	145	146	93	Plastering
43.32	Stolárske práce	156	123	133	Joinery installation
43.33	Obkladanie stien a kladenie dlážkových krytín	325	294	274	Floor and wall covering
43.34	Maľovanie a zasklievanie	121	155	162	Painting and glazing
43.39	Ostatné stavebné kompl. a dokonč. práce	737	815	989	Other building completion and finishing
43.9	Ostatné špecializované stavebné práce	3 407	3 381	3 208	Other specialised construction activities
43.91	Pokryvačské práce	324	235	222	Roofing activities
43.99	Ostatné špecializované stav. práce i.n.	3 083	3 146	2 986	Other specialised constr. activities n.e.c.
	<b>Spolu</b>	<b>36 389</b>	<b>34 790</b>	<b>34 966</b>	Total

D - údaje nie sú uvedené z dôvodu ochrany dôverných dát

D - Data are not available due to confidential data protection

## II. 4 Finančné ukazovatele

Financial indicators





## II. 4 - 1. Vybrané finančné ukazovatele podľa krajov v roku 2015

Selected financial indicators by regions of Slovakia in 2015

	v mil. Eur, v bežných cenách			Mill. EUR, at current prices	
Kraj	Výnosy	Tržby spolu	Náklady spolu	Pridaná hodnota	Hospodársky výsledok
Region	Revenues	Turnover total	Costs total	Value added	Profit loss
Bratislavský	2 294,10	2 105,43	2 202,28	345,79	91,82
Trnavský	77,84	75,52	70,18	19,41	7,66
Trenčiansky	129,49	123,04	120,88	23,56	8,61
Nitriansky	268,27	241,62	233,10	61,94	35,17
Žilinský	306,21	283,98	284,85	67,48	21,36
Banskobystrický	139,29	127,35	119,50	36,85	19,79
Prešovský	195,93	186,62	191,61	33,71	4,32
Košický	595,93	562,58	549,52	126,90	46,42
<b>Spolu / Total</b>	<b>4 007,06</b>	<b>3 706,14</b>	<b>3 771,91</b>	<b>715,65</b>	<b>235,15</b>

## II. 4 - 2. Vybrané finančné ukazovatele podľa veľkosti podnikov v roku 2015

Selected financial indicators by size group of enterprises in 2015

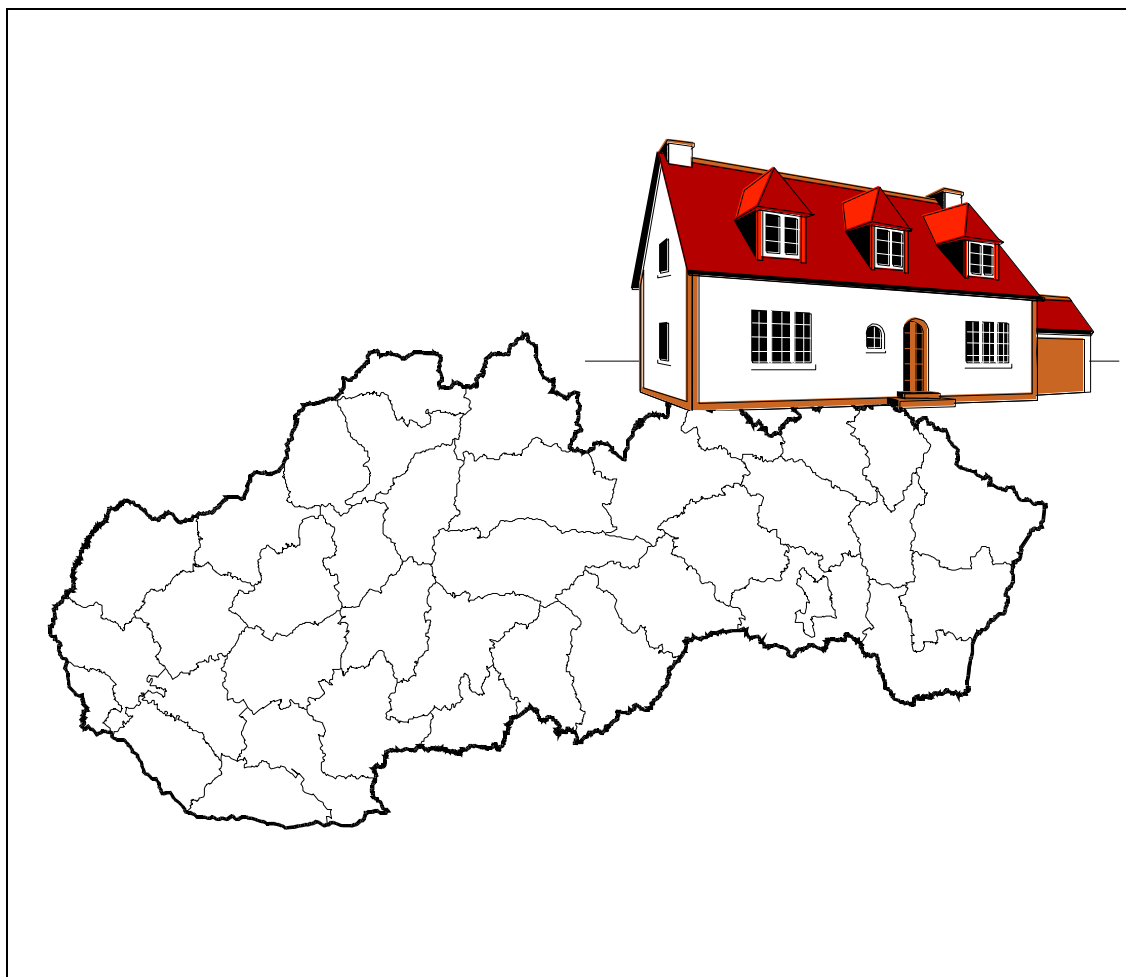
	v mil. Eur, v bežných cenách			Mill. EUR, at current prices	
Veľkostná skupina podľa počtu zamestnancov	Výnosy	Tržby spolu	Náklady spolu	Pridaná hodnota	Hospodársky výsledok
Size group by number of employees	Revenues	Turnover total	Costs total	Value added	Profit loss
20 - 49	906,27	778,53	816,61	188,42	89,66
50 - 99	81,97	79,68	74,39	22,90	7,58
100 - 249	967,14	905,41	927,41	164,58	39,73
250 - 499	504,14	452,64	475,43	93,07	28,71
500 - 999	860,71	848,24	803,30	154,06	57,41
1 000 a viac (and more)	686,83	641,63	674,77	92,62	12,06
<b>Spolu / Total</b>	<b>4 007,06</b>	<b>3 706,14</b>	<b>3 771,91</b>	<b>715,65</b>	<b>235,15</b>





## II. 5 Regionálne prehľady

Regional surveys





**II. 5 - 1. Stavebná produkcia vykonaná vlastnými zamestnancami podľa krajov\***

Construction production carried out by own employees by regions\*

v mil. Eur, v stálych cenách roku 2010

Mill. EUR, at constant prices of 2010

Kraj	2013	2014	2015	Region
Bratislavský	913,26	993,76	1 447,25	Bratislava
Trnavský	75,18	95,08	116,33	Trnava
Trenčiansky	90,33	96,90	113,63	Trenčín
Nitriansky	140,52	145,79	172,04	Nitra
Žilinský	265,81	156,58	215,70	Žilina
Banskobystrický	111,34	121,37	130,43	Banská Bystrica
Prešovský	126,39	116,49	171,48	Prešov
Košický	242,52	248,79	379,77	Košice
<b>Spolu</b>	<b>1 965,35</b>	<b>1 974,77</b>	<b>2 746,62</b>	<b>Total</b>

\* podľa sídla podniku

\* By seat of enterprises

**II. 5 - 2. Počet zamestnancov podľa krajov\***

Number of employees by regions\*

fyzické osoby

Persons

Kraj	2013	2014	2015	Region
Bratislavský	11 561	11 277	11 405	Bratislava
Trnavský	2 002	1 958	1 967	Trnava
Trenčiansky	2 384	2 315	2 259	Trenčín
Nitriansky	3 669	3 457	3 406	Nitra
Žilinský	5 555	3 481	4 010	Žilina
Banskobystrický	2 287	2 123	2 034	Banská Bystrica
Prešovský	4 092	3 937	3 783	Prešov
Košický	4 492	4 382	4 406	Košice
<b>Spolu</b>	<b>36 042</b>	<b>32 930</b>	<b>33 270</b>	<b>Total</b>

\* podľa sídla podniku

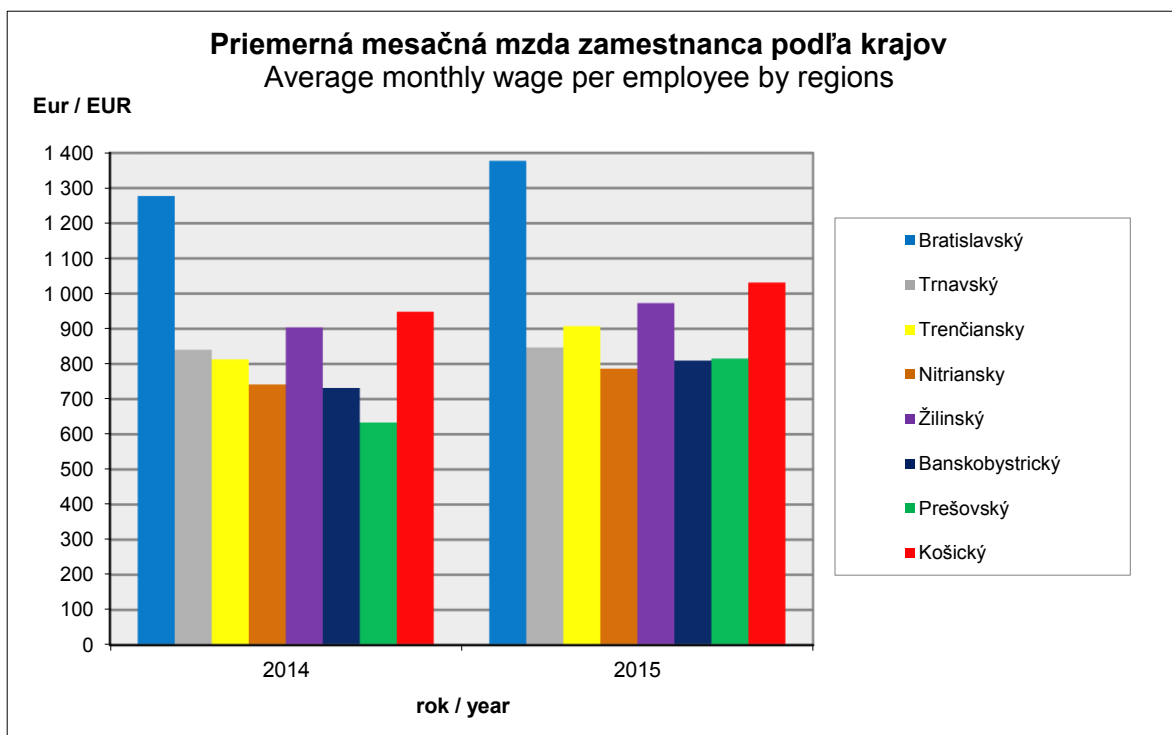
\* By seat of enterprises

**II. 5 - 3. Priemerná mesačná mzda zamestnanca podľa krajov \***  
Average monthly wage per employee by regions \*

Kraj	2013	2014	2015	Region
Bratislavský	1 291,03	1 277,52	1 377,19	Bratislava
Trnavský	776,38	840,30	846,62	Trnava
Trenčiansky	814,99	812,97	907,45	Trenčín
Nitriansky	703,93	741,77	786,49	Nitra
Žilinský	918,28	904,11	973,04	Žilina
Banskobystrický	700,38	731,73	809,39	Banská Bystrica
Prešovský	603,58	633,37	815,23	Prešov
Košický	937,74	948,28	1 031,33	Košice
<b>Spolu</b>	<b>954,19</b>	<b>967,14</b>	<b>1 060,34</b>	<b>Total</b>

\* podľa sídla podniku

\* By seat of enterprise



## METODICKÉ VYSVETLIVKY

Publikácia obsahuje údaje o stavebnej produkcii z hľadiska jej vecnej štruktúry, podľa smerov výstavby a zadávateľov stavebných zákaziek, súhrnné ukazovatele o zamestnancoch, robotníkoch na stavebných prácach, o ich mzdách a produktivite práce, o finančných ukazovateľoch charakterizujúcich hospodársku činnosť podniku.

Publikované údaje sú triedené podľa Štatistickej klasifikácie ekonomických činností (SK NACE rev. 2), podľa Štatistickej klasifikácie produktov podľa činností (CPA 2008), podľa Klasifikácie stavieb (KS), druhu vlastníctva, veľkostnej štruktúry v závislosti od počtu zamestnancov stavebných podnikov a regiónov podľa sídla podniku.

**Stavebná produkcia** zahŕňa práce na výstavbe, prestavbe, rozšírení, obnove, opravách a údržbe stavebných objektov, vrátane montážnych prác stavebných konštrukcií a hodnoty zabudovaného materiálu. Stavebnú produkciu tvoria okrem dodávateľských stavebných podnikov aj nestavebné podniky svojimi stavebnými závodmi. Dodávateľ stavebnej produkcie vykonáva dohodnutý rozsah stavebných prác buď vlastnými kapacitami alebo za pomoci poddodávok stavebnej produkcie od iných stavebných alebo nestavebných podnikov. Môže tiež vykonávať stavebné práce v poddodávke pre iné stavebné podniky alebo nestavebné podniky. V tomto zmysle sa zásadne rozlišuje objem stavebnej produkcie vykonaný vlastnými zamestnancami a objem stavebnej produkcie podľa dodávateľských zmlúv.

**Stavebná produkcia vykonaná vlastnými zamestnancami** zahŕňa objem stavebnej produkcie, ktorý podnik realizoval zamestnancami zahrnutými do jeho evidenčného počtu, ako aj osobami pracujúcimi v podniku na dohodu (vrátane produktívnej práce učňov). Okrem stavebnej produkcie vykonanej pre priamych investorov (odberateľov) sem patrí aj produkcia vykonaná pre vlastnú investičnú výstavbu a produkcia pre iných dodávateľov stavebnej produkcie, vrátane produkcie vykonanej v zahraničí.

**Stavebná produkcia podľa dodávateľských zmlúv** zahŕňa objem stavebnej produkcie realizovanej na základe zmluvy o dodávke pre odberateľa, vrátane produkcie vykonanej poddodávateľmi. Ide teda o súčet všetkých výkonov (stavebnej produkcie) vlastných a cudzích (od poddodávateľov) zúčtovateľných dodávateľom zmluvnému odberateľovi.

## METHODOLOGICAL COMMENTS

The publication contains data on construction production from point of view of their subject matter structure: by their orientation and by subscribers of construction orders, total indicators on employees, construction workers, their wages and labour productivity, financial indicators being characteristic for the economic activity of an enterprise.

The published data are classified by Statistical Classification of Economic Activities (SK NACE Rev.2), Statistical Classification of Products by Activity (CPA 2008), Classification of Types of Constructions (CC), kind of ownership, size structure depending on number of employees of construction enterprise and by seat of an enterprise in particular regions.

**Construction production** includes construction in progress, reconstruction, extension and restoration, repairs and maintenance of constructions including construction assembly and the value of built-in material. Besides the supplying construction enterprises, construction work is realised also by non-construction enterprises in frame of their own construction establishments. The supplier of construction works operates on the agreed range of construction activities by own construction capacities or with the assistance of construction subdeliveries of other construction or non-construction enterprises as well as can carry out construction works as a subdelivery for other construction or non-construction enterprises. From this point of view, it is basically distinguished between the value of construction production carried out by own employees and the value of contractually agreed construction production.

**Construction production carried out by own employees** comprises the value of construction production realised by workers included in the registered number of employees of construction company as well as persons working with the enterprise upon contract at construction works (including productive work of apprentices). Besides construction production carried out for the direct investors (purchasers), the value of construction production consists of works carried out for own new construction as well as for the other suppliers of construction production including construction production carried out abroad.

**Contractually agreed construction production** includes the value of construction production realised on the basis of the delivery contracts including production performed by suppliers. Accordingly, it is the sum of all the performances (construction production) the own and other ones (sub-suppliers), chargeable to a final customer by a supplier.

**Stavebná produkcia na novej výstavbe, vrátane modernizácií a rekonštrukcií** zahŕňa objem produkcie, ktorá súvisí s obstaraním nového a prestavbou, rozšírením, resp. rekonštrukciou doterajšieho hmotného majetku.

**Opravy a údržba** - opravami sa odstraňuje na stavebných objektoch alebo stavebných častiach hmotného majetku ich čiastočné fyzické opotrebovanie alebo poškodenie s cieľom uviesť ich do stavu schopného prevádzky.

**Ostatné práce** - patrí sem produkcia, ktorú nemožno zahrnúť do novej výstavby, rekonštrukcií a modernizácií a opráv, sú to napr. stavebné práce pre geologický prieskum, skrývkové práce vykonávané dodávateľsky, demolácie (na mieste, kde sa nadväzne nebude stavať iná stavba) a iné.

**Priemerný počet zamestnaných osôb** zahŕňa počet zamestnancov a odhadovaný počet živnostníkov podnikajúcich na základe živnostenského oprávnenia, vrátane ich zamestnancov.

**Priemerný evidenčný počet zamestnancov** zahŕňa stálych i dočasných zamestnancov, ktorí sú v pracovnom, resp. služobnom pomere k organizácii (v družstevných podnikoch osoby aj v členskom pomere, kde súčasťou členstva je pracovný vzťah) bez ohľadu na to, či sú skutočne prítomní v práci alebo nie, napr. pre chorobu, dovolenku na zotavenie, vojenské cvičenie a pod. a tiež zamestnancov, ktorí nepracovali, napr. v dôsledku prestonov, štrajku, výluky. Patria sem tiež zamestnanci s kratším pracovným časom. Nepatria sem osoby na materskej dovolenke a rodičovskej dovolenke, osoby vykonávajúce základnú alebo náhradnú službu, učni a študenti na prevádzkovej praxi.

**Robotníci na stavebných prácach** sú manuálni zamestnanci, ktorí sa priamo zúčastňujú stavebnej výroby alebo ich práca slúži k zabezpečeniu alebo obsluhu tejto výroby (napr. údržbári, opravári, robotníci v skladoch a pod.), pracujú úplne alebo prevažne v stavebnej činnosti podniku. Nepatria sem robotníci pracujúci v iných (nestavebných) činnostiach podniku.

**Počet odpracovaných hodín robotníkov na stavebných prácach** zahŕňa skutočne odpracované hodiny (vrátane nadčasových) robotníkmi na stavebnej činnosti, vrátane obsluhy stavebných strojov, bez hodín robotníkov na inej ako stavebnej činnosti.

**Construction production at new construction including modernisation and reconstruction** connected with acquisition of new tangible fixed assets and with rebuilding, extension or reconstruction of existing ones.

**Maintenance and repairs** - partial physical depreciation or damage of buildings or construction parts of tangible fixed assets is removed by repairs to make them functional.

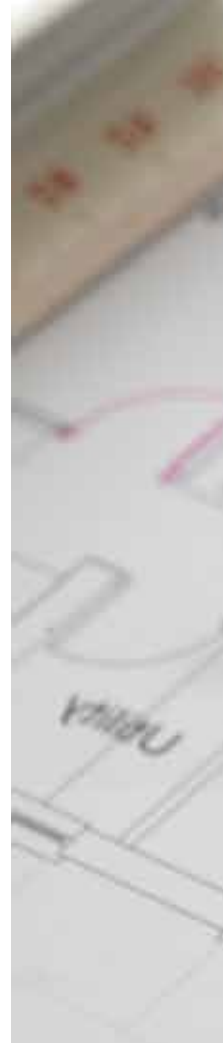
**Other works** comprises the construction production that cannot be include into new construction, reconstruction, modernisation, repairs or maintenance. It includes, for example, construction works for geological survey, removing of mined earth carried out by suppliers and demolition works (on the site where another construction will not follow instead), etc.

**Average number of employed persons** included average number of employees and estimated number of tradesmen doing business on the base of a trade licence, including employes of tradesmen.

**Average registered number of employees** represents the number of stable and temporary employees in each occupational or civil status to a enterprises (it includes also members of the co-operative on condition that the participation of their membership is conditioned by their occupational status in the co-operative enterprises), irrespective of their actual present at work or their temporarily absent because of illness, holidays, military training, etc., as well as employees who were not working, for example because of stoppage, strike, or lock-out. The employees having part-time job are included. Persons on maternity or additional maternity leave, persons practising military services (or compensatory civil services), apprentices and students at practice are excluded.

**Workers at construction work** are meant manual workers carrying out construction works, or their job serves to operational provision or attendance to this kind of production (for instance: repair and maintenance staff, storemen, etc.) working completely or generally in construction activities of a company. Workers performing other than construction activities of the reporting unit are excluded.

**Number of worked hours by workers at construction work** comprises actually worked hours (including overtime ones) by workers at construction work including machine operators, and excluding hours by workers performing other than construction activity.



Štatistický úrad SR  
Miletičova 3  
824 67 Bratislava

Informačný servis

Fax: 02/555 61 361

Tel.: 02/502 36 339

E-mail: [info@statistics.sk](mailto:info@statistics.sk)

[www.statistics.sk](http://www.statistics.sk)

ISBN 978-80-8121-482-0



**Mzdy a náhrady mzdy** sú mzdy poskytované osobám v pracovnom, resp. služobnom alebo členskom pomere k podniku. Ide o základné - tarifné mzdy, osobné príplatky a ohodnotenia, prémie a odmeny, zahŕňané do nákladov podniku, naturálne odmeny poskytované ako súčasť mzdy (vyjadrené v peňažnej hodnote), náhrady mzdy, odmeny členom predstavenstiev, dozorných a správnych rád, ktorí sú v pracovnom pomere k podniku.

**Výnosy** predstavujú príjmy spravodajskej jednotky z hospodárskej činnosti vo forme tržieb za vlastné výkony a tovar, zo zmeny stavu vnútroorganizačných zásob, z aktivácie, iných výnosov z hospodárskej činnosti, finančných a mimoriadnych výnosov.

**Finančná produkcia** obsahuje tržby za predaj vlastných výrobkov a služieb, zmenu stavu zásob vlastnej výroby a aktiváciu materiálu, tovaru a služieb, ako aj aktiváciu nehmotného a hmotného investičného majetku.

**Tržby spolu** zahŕňajú hodnotu tržieb (v jednoduchom účtovníctve príjmov) z predaja vlastných výrobkov, služieb a obchodného tovaru, realizovaných v sledovanom období a určených pre tuzemských a zahraničných odberateľov. Uvádzajú sa bez dane z pridanej hodnoty a bez spotrebnej dane.

**Náklady spolu** sú súčtom nákladov na prevádzku, na finančné operácie a mimoriadnych nákladov.

**Pridaná hodnota** (vrátane obchodnej marže) zahŕňa tržby za predaj tovaru, tržby za predaj vlastných výrobkov a služieb, zmenu stavu zásob vlastnej výroby, aktiváciu materiálu, tovaru a služieb. Uvedené položky sú znížené o spotrebu materiálu, energie a ostatných neskladovateľných dodávok, o náklady za predaný tovar a o spotrebu nakupovaných služieb. Pridaná hodnota môže nadobúdať aj mínusové hodnoty, napr. vplyvom sezónnosti, dĺžkou výrobného cyklu, pri likvidácii podniku, odpredajom zásob a pod.

**Hospodársky výsledok** je vyjadrením výsledku ekonomickej činnosti podniku za určité časové obdobie. Vypočíta sa ako rozdiel výnosov a nákladov a má charakter zisku alebo straty. Pre štatistické účely ide o výsledok hospodárenia pred zdanením.

*Do stavebnej produkcie za celé odvetvie stavebníctva (kap. I) sa zahŕňa stavebná produkcia realizovaná dodávateľskými stavebnými podnikmi, živnostníkmi a stavebnými závodmi nestavebných podnikov na území Slovenskej republiky a v zahraničí.*

**Wages and wage compensations** are provided to persons in occupational status, respectively as a civil servant or member relation to an enterprise. They include basic - tariff wages, personal wages supplements and appreciation, bonuses and gratuities included into the enterprise costs, benefits in kind provided as a part of wage (expressed in nominal value), reimbursements of wages, and rewards to members of boards of directors, supervisors and trustees being in occupational status to an enterprise.

**Revenues** cover incomes of reporting units from economy activity in form of receipts, revenues from changes in intra-plant stocks, capitalisation of own activity performances, provisions clearing, time deferring and correcting items of revenues and operating, financial and extra-ordinary revenues.

**Output** contains the turnover from sales of own products and services, change in stock in trade of own production and capitalisation of material, goods and services, as well as capitalisation of intangible and tangible investment property.

**Turnover** include a value of turnover (in single accounting of receipts) from sale of the own products, services and trade goods, realised in the reference period and intended for domestic and foreign customers expressed without value added tax (VAT) and excise tax.

**Cost total** mean the sum of operation costs, monetary operations cost and extraordinary cost.

**Value added** (including trade margin) includes revenue from sales, from sale of own products and services, change in stock of own production, capitalisation of material, goods and services. Above mentioned items are reduced by consumption of material, power and other unstorable supplies, costs of sold goods and consumption of purchased services. Value added can be also of minus value, e.g. if there is an impact of season, length of production cycle, liquidation of the enterprise, sale of inventory, etc.

**Profit/Loss** demonstrates the output of economic activity of subject for certain time period. It is determined as a difference between yields and costs; it is characterized as profit or loss. For statistical purposes it represents economic output prior taxation.

*Construction production on total branch of construction (chapt. I) include construction production realised by supplier construction enterprises, by self-employed persons as well as by construction establishments of non-construction enterprises within the territory of the Slovak Republic and abroad as well.*