



Kód/Code: 051820

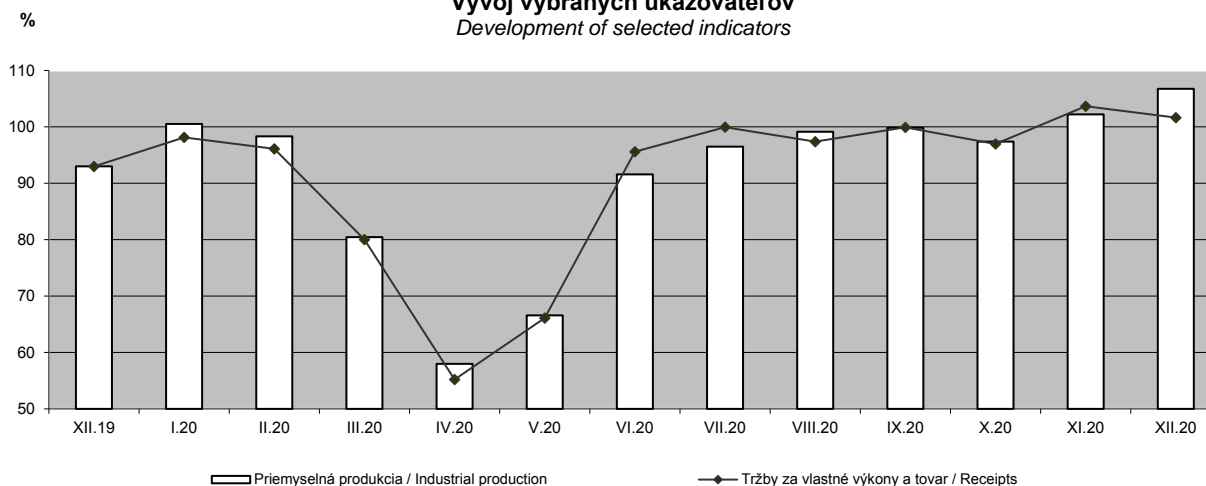
Oblasť/Scope: Odvetvové štatistiky/Sectoral statistics

Okruh/Area: Priemysel/Industry

Dátum/Date: február 2021/February 2021

12
2020

Vývoj vybraných ukazovateľov
Development of selected indicators



Priemyselná produkcia¹⁾ v decembri medziročne vzrástla o 6,8 %. Vývoj podľa sekcií SK NACE Rev. 2 ovplyvnil rast v priemyselnej výrobe o 5,9 %, dodávke elektriny, plynu, pary a studeného vzduchu o 10,7 % a v ťažbe a dobývaní o 9,7 %. Zo špeciálnych zoskupení priemyselných odvetví, ktoré sa najviac podieľali na celkovom raste produkcie, najvýznamnejšie zvýšenie zaznamenali výroba dopravných prostriedkov (o 9,9 %), dodávka elektriny, plynu, pary a studeného vzduchu (o 10,7 %), výroba strojov a zariadení i.n. (o 17,2 %), výroba kovov a kovových konštrukcií okrem strojov a zariadení (o 12,8 %) a výroba výrobkov z gumy a plastu a ostatných nekovových minerálnych výrobkov (o 9,6 %). Celkovú produkciu ovplyvnil pokles vo výrobe koks a rafinovaných ropných produktov (o 24,3 %), ostatnej výrobe, oprave a inštalácii strojov a zariadení (o 14,2 %), výrobe textilu, odevov, kože a kožených výrobkov (o 11,1 %), výrobe potravín, nápojov a tabakových výrobkov (o 1,7 %) a vo výrobe základných farmaceutických výrobkov a farmaceutických prípravkov (o 6,6 %).

Po zohľadnení sezónnych vplyvov sa priemyselná produkcia v decembri 2020 oproti novembri 2020 znížila o 0,3 %.

Tržby za vlastné výkony a tovar²⁾ dosiahli v decembri 7 778,4 mil. Eur a vzrástli o 1,6 %. Vývoj podľa sekcií SK NACE Rev.2 ovplyvnil rast v priemyselnej výrobe o 2,9 % a v ťažbe a dobývaní o 1,1 % a pokles v dodávke vody; čistení a odvoze odpadových vôd, odpadoch a službách odstraňovania odpadov o 8,5 % a v dodávke elektriny, plynu, pary a studeného vzduchu o 4,5 %. Zo špeciálnych zoskupení priemyselných odvetví, ktoré sa najviac podieľali na celkovom raste tržieb najvýznamnejšie zvýšenie zaznamenali vo výrobe dopravných prostriedkov (o 10,6 %), výroba kovov a kovových konštrukcií okrem strojov a zariadení (o 2,4 %), výrobe potravín, nápojov a tabakových výrobkov (o 3,8 %), výroba strojov a zariadení i.n. (o 3,7 %) a vo výrobe chemikálií a chemických produktov (o 9 %). Tržby klesli v ostatnej výrobe, oprave a inštalácii strojov a zariadení (o 14,9 %), dodávke elektriny, plynu, pary a studeného vzduchu (o 4,5 %), výrobe počítačových, elektronických a optických výrobkov (o 9,9 %), výrobe drevených a papierových výrobkov, tlače (o 7,4 %) a vo výrobe koks a rafinovaných ropných produktov (o 7,3 %). Po očistení od sezónnych vplyvov (vrátane vplyvu počtu pracovných dní) tržby v decembri 2020 oproti novembri 2020 klesli o 2,8 %.

Industrial production¹⁾ increased by 6,8 %, year-on-year, in December. The development by sectors of SK NACE Rev. 2. was affected by an increase in manufacturing by 5,9 %, in electricity, gas, steam and air-conditioning supply by 10,7 % and in mining and quarrying by 9,7 %. The following special aggregates of industrial branches which affected the most the increase of the whole production, recorded the most considerable rise: manufacture of transport equipment (by 9,9 %), electricity, gas, steam and air-conditioning supply (by 10,7 %), in manufacture of machinery and equipment n.e.c. (by 17,2 %), manufacture of basic metal and fabricated metal products except machinery and equipment (by 12,8 %), manufacture of rubber and plastic products and other non-metallic mineral products (by 9,6 %). The whole production was affected by a decrease in manufacture of coke and refined petroleum products (by 24,3 %), other manufacture, repair and installation of machinery and equipment (by 14,2 %), manufacture of textiles, apparel, leather and related products (by 11,1 %), manufacture of food, beverages and tobacco products (by 1,7 %) and in manufacture of basic pharmaceutical products and pharmaceutical preparations (by 6,6 %).

In December 2020 compared with November 2020, industrial production decreased by 0,3 %, after seasonal adjustment.

Turnover²⁾ in December amounted to EUR 7 778,4 million and it increased by 1,6 %. The development by sectors of SK NACE Rev. 2. was affected by an increase in manufacturing by 2,9 % and in mining and quarrying by 1,1 % and by a decrease in water supply, sewerage, waste management and remediation by 8,5 % and in electricity, gas, steam and air-conditioning supply by 4,5 %. The following special aggregates of industrial branches influencing most an increase of the whole turnover, recorded the most considerable rise: manufacture of transport equipment (by 10,6 %), manufacture of basic metal and fabricated metal products except machinery and equipment (by 2,4 %), manufacture of food, beverages and tobacco products (by 3,8 %), manufacture of machinery and equipment n.e.c. (by 3,7 %) and in manufacture of chemicals and chemical products (by 9 %). Turnover dropped in other manufacture, repair and installation of machinery and equipment (by 14,9 %), electricity, gas, steam and air-conditioning supply (by 4,5 %), manufacture of computer, electronic and optical products (by 9,9 %), manufacture of wood and paper products, printing (by 7,4 %) and in manufacture of coke and refined petroleum products (by 7,3 %).

In December 2020 compared with November 2020, turnover decreased by 2,8 % after seasonal adjustment (including the number of working days).

1) očistený o vplyv počtu pracovných dní / adjusted by working days

2) index rovnaké obdobie minulého roka = 100 v stálych cenách (december 2015)/

Index the same period of the previous year = 100 at constant prices (December 2015)

Produktivita práce¹⁾ meraná objemom tržieb na zamestnanú osobu sa v decembri 2020 medziročne zvýšila o 7,7 %. Produktivita vzrástla vo výrobe dopravných prostriedkov; výrobe chemikálií a chemických produktov; výrobe kovov a kovových konštrukcií okrem strojov; ťažbe a dobývaní a výrobe strojov a zariadení i.n. Na jej zníženie sa podieľali podniky ostatnej výroby, opravy a inštalácie strojov a zariadení; výroby koksu a rafinovaných ropných produktov; dodávky vody; čistenia a odvodu odpadových vôd, odpadov a služieb odstraňovania odpadov; dodávky elektriny, plynu, pary a studeného vzduchu a výroby základných farmaceutických výrobkov a farmaceutických prípravkov.

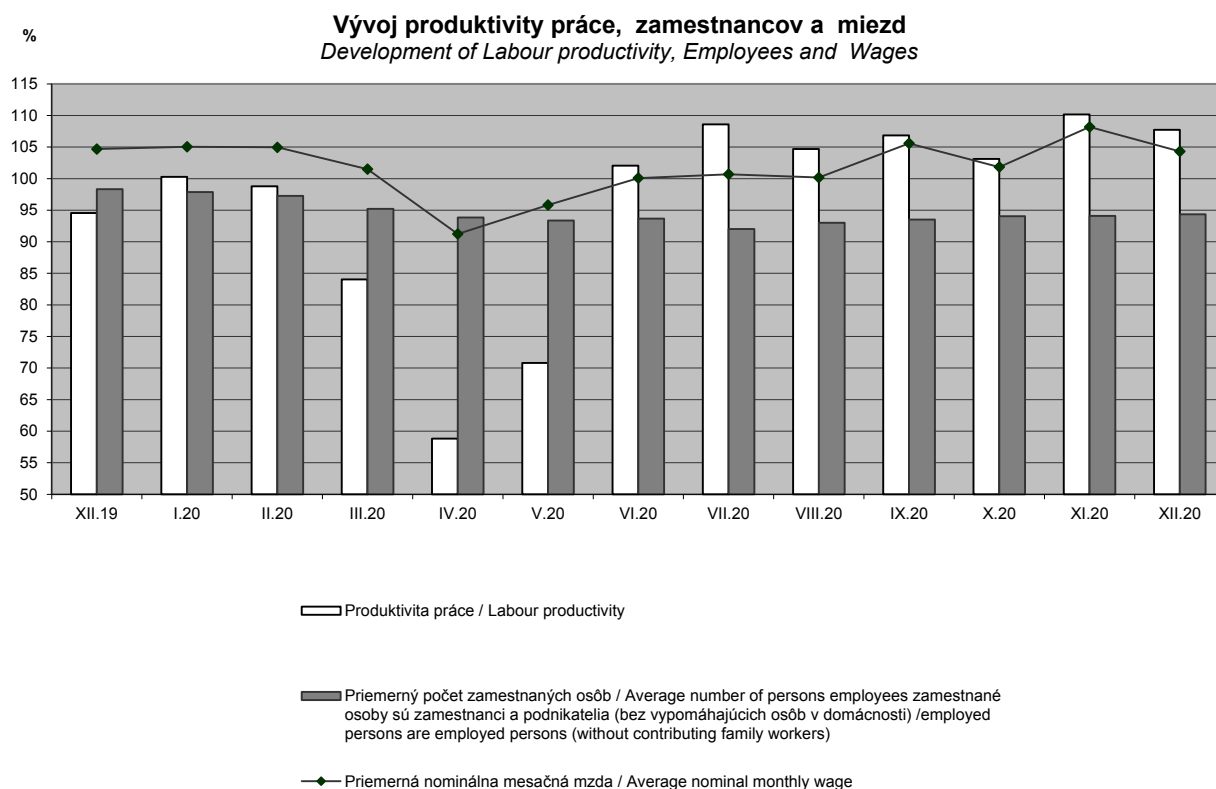
Zamestnanosť v decembri 2020 medziročne znížila o 5,6 %. Klesla vo všetkých odvetviach priemyslu. Zo špeciálnych zoskupení priemyselných odvetví, ktoré sa najviac podieľali na poklese zamestnanosti celkom najvýznamnejšie zníženie zaznamenali najmä vo výrobe kovov a kovových konštrukcií okrem strojov a zariadení (o 8,5 %), výrobe drevených a papierových výrobkov, tlače (o 8,4 %), ostatnej výroby, opravy a inštalácii strojov a zariadení (o 7,4 %), výrobe textilu, odevov, kože a kožených výrobkov (o 9,3 %) a vo výrobe dopravných prostriedkov (o 3,4 %). Zamestnanosť vzrástla iba vo výrobe základných farmaceutických výrobkov a farmaceutických prípravkov (o 2,9 %).

Priemerná nominálna mesačná mzda v decembri vzrástla o 4,3 % a dosiahla 1 282 Eur, reálna mzda sa zvýšila o 2,7 %.

In December, **labour productivity from turnover** measured by a volume of turnover per employee, increased by 7,7 %, year-on-year. Productivity increased in manufacture of transport equipment; in manufacture of chemicals and chemical products; in manufacture of basic metal and fabricated metal products except machinery and equipment; in mining and quarrying and in manufacture of machinery and equipment n.e.c. Mostly enterprises in other manufacture, repair and installations of machinery and equipment; manufacture of coke and refined petroleum products; water supply, sewerage and waste management ; electricity, gas, steam and air-conditioning supply and in manufacture of basic pharmaceutical products and pharmaceutical preparations affected its decrease.

Employment in industry decreased in December by 5,6 %, year-on-year. It dropped in all industrial sectors. The following special aggregates of industrial branches influencing most a decrease of employment, recorded mainly the most considerable fall: manufacture of basic metal and fabricated metal products except machinery and equipment (by 8,5 %), manufacture of wood and paper products, printing (by 8,4 %), other manufacture, repair and installation of machinery and equipment (by 7,4 %), manufacture of textiles, apparel, leather and related products (by 9,3 %) and in manufacture of transport equipment (by 3,4 %). Employment increased only in manufacture of basic pharmaceutical products and pharmaceutical preparations (by 2,9 %).

Average nominal monthly wage in December increased by 4,3 % and it amounted to EUR 1 282, the real wage increased by 2,7 %.



1) index rovnaké obdobie minulého roka = 100 v stálych cenách (december 2015)
Index the same period of the previous year = 100 at constant prices (December 2015)

PRIEMYSELNÁ PRODUKCIA / INDUSTRIAL PRODUCTION

TAB 1 Priemyselná produkcia podľa SK NACE Rev. 2 za január 2020 - december 2020 ¹⁾

Industrial production by SK NACE Rev. 2 in January 2020 - December 2020 ¹⁾

Sekcia SK NACE Rev. 2 Section of SK NACE Rev. 2		Mesiac / Month												Rok/Year
		I.	II.	III.	IV.	V.	VI.	VII.	VIII.	IX.	X.	XI.	XII.	
B Ťažba a dobývanie <i>Mining and quarrying</i>	a	86,6	89,4	87,2	91,0	83,3	91,2	96,1	97,4	93,3	97,6	95,2	93,0	91,8
	b	116,8	117,9	107,2	99,7	91,0	99,3	103,2	112,8	113,3	107,2	105,6	109,7	106,5
C Priemyselná výroba ²⁾ <i>Manufacturing</i>	a	111,8	112,5	100,3	62,7	77,7	104,9	94,9	99,7	115,9	119,2	121,5	96,6	101,5
	b	99,4	96,8	78,7	52,5	62,5	89,5	93,7	97,0	98,0	95,3	100,5	105,9	88,5
CA Výroba potravín, nápojov a tabakových výrobkov <i>Manufacture of food products, beverages and tobacco products</i>	a	106,7	101,3	116,0	99,8	107,6	111,1	114,9	107,9	113,5	115,2	109,2	106,4	109,1
	b	98,0	101,6	100,8	81,7	90,4	98,9	98,1	100,3	104,4	97,6	101,2	98,3	97,4
CB Výroba textilu, odevov, kože a kožených výrobkov <i>Manufacture of textiles, apparel, leather and related products</i>	a	81,3	82,6	73,6	52,4	49,7	68,5	62,4	62,9	71,9	64,1	68,0	61,5	66,6
	b	87,3	91,4	75,1	58,4	53,0	74,1	72,3	82,3	79,1	72,4	83,1	88,9	76,0
CC Výroba drevených a papierových výrobkov, tlač <i>Manufacture of wood and paper products, and printing</i>	a	104,3	106,4	106,0	84,2	100,2	92,8	99,0	94,0	103,3	105,8	106,1	93,1	99,6
	b	97,3	104,3	94,6	74,8	89,3	89,4	97,1	92,5	117,8	103,1	101,0	101,6	96,4
CD Výroba koksu a rafinovaných ropných produktov <i>Manufacture of coke, and refined petroleum products</i>	a	89,8	101,2	92,4	80,3	94,3	94,2	83,0	96,7	88,0	74,0	86,1	74,5	87,9
	b	92,8	104,9	94,0	93,5	225,2	196,2	135,6	114,8	90,1	78,4	81,7	75,7	104,5
CE Výroba chemikálií a chemických produktov <i>Manufacture of chemicals and chemical products</i>	a	92,9	92,4	96,5	85,1	82,0	86,4	86,8	72,2	78,5	96,1	92,6	82,7	87,0
	b	101,7	98,9	98,2	89,5	89,6	127,1	96,7	88,7	86,5	108,7	144,5	103,9	101,2
CF Výroba základných farmaceutických výrobkov a farmaceutických prípravkov <i>Manufacture of pharmaceuticals, medicinal chemical and botanical products</i>	a	86,7	96,2	101,8	77,0	103,8	129,2	87,2	76,0	93,4	97,6	81,0	63,9	91,2
	b	64,4	74,8	87,2	59,6	93,1	126,0	99,4	92,4	103,3	79,4	61,3	93,4	83,7
CG Výroba výrobkov z gumy a plastu a ostatných nekovových minerálnych výrobkov <i>Manufacture of rubber and plastics products, and other non-metallic mineral products</i>	a	95,3	104,7	96,9	63,4	76,2	98,4	94,6	97,9	108,3	114,5	108,4	77,9	94,7
	b	98,6	102,6	84,0	56,8	64,6	89,2	86,7	112,6	99,8	96,3	102,4	109,6	90,6
CH Výroba kovov a kovových konštrukcií okrem strojov a zariadení <i>Manufacture of basic metals and fabricated metal products, except machinery and equipment</i>	a	98,4	103,9	104,7	78,8	77,1	88,4	91,0	92,1	101,7	111,1	111,6	93,4	96,0
	b	91,5	100,3	90,9	73,7	67,4	80,6	97,1	100,5	100,0	104,0	113,9	112,8	93,5
CI Výroba počítačových, elektronických a optických výrobkov <i>Manufacture of computer, electronic and optical products</i>	a	57,6	66,4	54,0	40,8	47,9	64,6	53,0	70,6	88,2	95,1	82,8	56,9	64,8
	b	71,3	86,8	58,6	55,3	66,9	83,7	98,1	106,1	94,1	89,9	89,5	106,5	82,9
CJ Výroba elektrických zariadení <i>Manufacture of electrical equipment</i>	a	142,5	144,4	134,8	78,7	94,6	131,1	141,4	116,8	152,3	163,9	157,1	121,0	131,5
	b	119,1	118,3	106,4	57,7	58,0	87,1	91,1	89,7	92,5	101,5	103,9	109,7	93,3
CK Výroba strojov a zariadení i.n. <i>Manufacture of machinery and equipment n.e.c.</i>	a	133,0	128,0	129,1	91,2	95,4	121,4	109,2	99,8	127,2	133,3	134,5	122,1	118,7
	b	94,7	90,1	81,4	65,5	67,9	85,3	84,5	90,8	94,1	91,4	92,6	117,2	87,2
CL Výroba dopravných prostriedkov <i>Manufacture of transport equipment</i>	a	145,3	136,3	97,2	30,6	67,8	127,6	96,5	121,1	143,8	142,9	158,9	112,3	115,0
	b	109,5	92,3	61,7	21,2	43,1	90,6	100,8	97,1	100,3	95,3	103,4	109,9	83,6
CM Ostatná výroba, oprava a inštalácia strojov a zariadení <i>Other manufacturing, and repair and installation of machinery and equipment</i>	a	76,7	85,5	79,5	56,4	63,5	79,2	76,9	73,4	89,8	85,0	86,0	91,5	78,6
	b	88,4	90,0	69,5	53,6	58,2	69,8	76,6	72,3	95,1	84,5	83,3	85,8	76,6
D Dodávka elektriny, plynu, pary a studeného vzduchu ³⁾ <i>Electricity, gas, steam and air conditioning supply</i>	a	134,1	126,9	112,8	95,1	103,0	104,1	107,3	106,8	109,0	122,1	133,0	140,8	116,3
	b	105,6	105,9	89,5	96,2	95,0	107,4	116,3	113,0	113,3	112,8	114,2	110,7	106,3
SR Priemysel spolu ³⁾ <i>Industry in total</i>	a	113,9	113,7	101,5	67,4	81,0	104,5	96,5	100,5	114,5	119,0	122,3	102,0	103,1
	b	100,5	98,3	80,5	58,0	66,6	91,6	96,5	99,1	99,8	97,4	102,2	106,8	90,9

¹⁾ očistené o vplyv počtu pracovných dní / *adjusted by working days*

²⁾ členenie podľa špeciálnych zoskupení priemyselných činností / *dividing into special aggregates of the industrial branches*

³⁾ index sa počíta bez dodávky pary a studeného vzduchu / *index is calculated excluding steam and air conditioning supply*

a priemerný mesiac roku 2015 = 100 / *average month of 2015 = 100*

b rovnaké obdobie minulého roka = / *same period of the previous year = 100*

TRŽBY ZA VLASTNÉ VÝKONY A TOVAR / TURNOVER

TAB 2 Tržby za vlastné výkony a tovar podľa SK NACE Rev. 2 za január 2020 - december 2020

Turnover by SK NACE Rev. 2 in January 2020 - December 2020

Sektoria SK NACE Rev. 2 Section of SK NACE Rev. 2	Mesiac / Month												Rok/Year
	I.	II.	III.	IV.	V.	VI.	VII.	VIII.	IX.	X.	XI.	XII.	
B Ťažba a dobývanie <i>Mining and quarrying</i>	103,9	106,5	96,1	91,5	84,6	95,8	93,9	102,9	103,4	87,8	89,8	101,1	95,9
C Priemyselná výroba ¹⁾ <i>Manufacturing</i>	99,0	96,6	78,5	50,5	63,4	96,2	100,4	97,6	100,4	97,4	104,3	102,9	90,2
CA Výroba potravín, nápojov a tabakových výrobkov <i>Manufacture of food products, beverages and tobacco products</i>	104,4	104,0	112,9	86,7	86,9	105,2	100,7	98,2	99,3	96,7	99,0	103,8	99,7
CB Výroba textilu, odevov, kože a kožených výrobkov <i>Manufacture of textiles, apparel, leather and related products</i>	100,0	100,0	88,2	74,3	72,8	82,9	86,5	90,2	85,1	80,0	87,7	91,7	86,6
CC Výroba drevených a papierových výrobkov, tlač <i>Manufacture of wood and paper products, and printing</i>	96,7	99,0	99,7	71,7	74,7	91,9	91,7	89,9	103,1	95,9	97,8	92,6	91,8
CD Výroba koksu a rafinovaných ropných produktov <i>Manufacture of coke, and refined petroleum products</i>	85,3	105,4	76,1	66,2	127,5	134,1	95,0	102,6	70,5	70,9	94,7	92,7	90,8
CE Výroba chemikálií a chemických produktov <i>Manufacture of chemicals and chemical products</i>	106,1	110,8	113,8	93,7	89,0	112,6	101,6	96,7	98,0	99,5	106,8	109,0	103,1
CF Výroba základných farmaceutických výrobkov a farmaceutických prípravkov <i>Manufacture of pharmaceuticals, medicinal chemical and botanical products</i>	95,2	95,5	129,6	111,2	102,3	115,0	103,4	83,3	102,8	97,5	84,4	99,8	101,8
CG Výroba výrobkov z gumy a plastu a ostatných nekovových minerálnych výrobkov <i>Manufacture of rubber and plastics products, and other non-metallic mineral products</i>	102,5	101,9	87,9	60,1	76,1	94,1	92,3	102,0	97,7	94,0	103,6	101,8	92,3
CH Výroba kovov a kovových konštrukcií okrem strojov a zariadení <i>Manufacture of basic metals and fabricated metal products, except machinery and equipment</i>	88,6	94,2	91,5	70,1	68,7	86,6	89,6	93,0	99,3	97,5	105,7	102,4	90,4
CI Výroba počítačových, elektronických a optických výrobkov <i>Manufacture of computer, electronic and optical products</i>	74,9	92,6	59,5	56,1	77,6	100,3	117,1	113,5	101,1	96,3	93,1	90,1	88,6
CJ Výroba elektrických zariadení <i>Manufacture of electrical equipment</i>	96,7	100,5	93,3	65,8	66,7	96,6	103,9	95,7	104,1	102,1	107,7	98,2	94,1
CK Výroba strojov a zariadení i.n. <i>Manufacture of machinery and equipment n.e.c.</i>	98,6	97,1	86,7	64,6	71,8	89,2	90,1	91,9	94,5	93,5	98,7	103,7	89,7
CL Výroba dopravných prostriedkov <i>Manufacture of transport equipment</i>	106,4	93,6	63,5	23,0	46,1	99,1	113,2	100,0	104,7	101,8	110,5	110,6	87,9
CM Ostatná výroba, oprava a inštalácia strojov a zariadení <i>Other manufacturing, and repair and installation of machinery and equipment</i>	93,5	99,1	80,7	65,5	70,8	86,7	89,4	85,5	101,7	92,7	88,0	85,1	86,3
D Dodávka elektriny, plynu, pary a studeného vzduchu <i>Electricity, gas, steam and air conditioning supply</i>	92,2	91,0	88,8	89,3	87,5	90,7	97,6	95,7	95,1	92,9	99,7	95,5	92,9
E Dodávka vody; čistenie a odvod odpadových vôd, odpady a služby odstraňovania odpadov <i>Water supply; sewerage, waste management and remediation activities</i>	109,0	111,0	101,6	86,2	85,9	91,1	93,4	94,0	98,8	100,6	97,4	91,5	96,4
SR Priemysel spolu <i>Industry in total</i>	98,1	96,1	80,0	55,2	66,1	95,6	99,9	97,4	99,9	97,0	103,7	101,6	90,6

¹⁾ členenie podľa špeciálnych zoskupení priemyselných činností / *dividing into special aggregates of the industrial branches*
index rovnaké obdobie min. roka = 100 v stálych cenách (december 2015 = 100) /
Index the same period of the previous year = 100 at constant prices (December 2015 = 100)

PRIEMERNÝ POČET ZAMESTNANCOV / AVERAGE NUMBER OF EMPLOYEES

TAB 3 Priemerný počet zamestnaných osôb podľa SK NACE Rev. 2 za január 2020 - december 2020 ¹⁾

Average number of persons employed by SK NACE Rev. 2 in January 2020 - December 2020 ¹⁾

Sektoria SK NACE Rev. 2 Section of SK NACE Rev. 2	Mesiac / Month												Rok/Year
	I.	II.	III.	IV.	V.	VI.	VII.	VIII.	IX.	X.	XI.	XII.	
B Ťažba a dobývanie <i>Mining and quarrying</i>	91,3	90,9	90,6	91,8	91,7	91,3	92,3	92,4	92,9	91,9	92,8	92,0	91,8
C Priemyselná výroba ²⁾ <i>Manufacturing</i>	97,9	97,2	95,1	93,5	92,9	93,3	91,6	92,6	93,2	93,8	93,8	94,1	94,1
CA Výroba potravín, nápojov a tabakových výrobkov <i>Manufacture of food products, beverages and tobacco products</i>	102,5	101,4	99,0	94,4	93,2	95,2	97,1	98,1	98,7	99,1	99,2	99,6	98,1
CB Výroba textilu, odevov, kože a kožených výrobkov <i>Manufacture of textiles, apparel, leather and related products</i>	93,7	93,1	89,5	86,9	86,8	86,7	85,5	87,1	87,3	89,4	89,5	90,7	88,8
CC Výroba drevených a papierových výrobkov, tlač <i>Manufacture of wood and paper products, and printing</i>	98,8	98,4	96,3	91,2	90,9	91,3	88,2	90,5	90,9	91,4	91,3	91,6	92,5
CD Výroba koksu a rafinovaných ropných produktov <i>Manufacture of coke, and refined petroleum products</i>	91,5	91,3	91,2	91,1	91,2	95,7	95,3	95,1	94,9	97,7	98,0	98,6	94,2
CE Výroba chemikálií a chemických produktov <i>Manufacture of chemicals and chemical products</i>	94,6	94,5	92,1	89,7	94,4	94,0	96,0	96,5	96,9	96,5	95,5	96,6	94,8
CF Výroba základných farmaceutických výrobkov a farmaceutických prípravkov <i>Manufacture of pharmaceuticals, medicinal chemical and botanical products</i>	95,9	96,1	98,0	99,8	98,5	99,1	100,3	99,1	98,4	99,0	98,0	102,9	98,8
CG Výroba výrobkov z gumy a plastu a ostatných nekovových minerálnych výrobkov <i>Manufacture of rubber and plastics products, and other non-metallic mineral products</i>	101,9	101,4	96,8	97,2	96,4	96,2	95,2	95,3	95,8	97,0	97,1	95,9	97,2
CH Výroba kovov a kovových konštrukcií okrem strojov a zariadení <i>Manufacture of basic metals and fabricated metal products, except machinery and equipment</i>	98,4	97,6	94,7	92,3	92,0	92,2	87,5	89,7	90,9	91,2	91,1	91,5	92,4
CI Výroba počítačových, elektronických a optických výrobkov <i>Manufacture of computer, electronic and optical products</i>	89,4	88,4	85,3	86,4	84,8	85,3	85,8	83,6	83,6	82,6	83,1	87,9	85,5
CJ Výroba elektrických zariadení <i>Manufacture of electrical equipment</i>	98,1	97,3	96,0	95,0	94,8	95,1	95,7	95,9	95,3	95,3	95,3	95,8	95,8
CK Výroba strojov a zariadení i.n. <i>Manufacture of machinery and equipment n.e.c.</i>	94,8	94,6	93,7	93,5	92,3	92,9	92,0	92,2	92,6	93,7	94,2	94,6	93,4
CL Výroba dopravných prostriedkov <i>Manufacture of transport equipment</i>	97,9	96,9	96,9	97,1	96,8	96,6	96,1	96,2	96,6	97,3	97,3	96,6	96,9
CM Ostatná výroba, oprava a inštalácia strojov a zariadení <i>Other manufacturing, and repair and installation of machinery and equipment</i>	96,8	96,9	94,7	93,4	91,8	92,5	88,4	90,5	91,6	92,3	92,2	92,6	92,8
D Dodávka elektriny, plynu, pary a studeného vzduchu <i>Electricity, gas, steam and air conditioning supply</i>	99,6	99,6	99,5	100,9	100,4	100,1	99,7	99,7	99,6	99,2	99,4	99,1	99,7
E Dodávka vody; čistenie a odvod odpadových vôd, odpady a služby odstraňovania odpadov <i>Water supply; sewerage, waste management and remediation activities</i>	98,3	98,1	96,9	97,6	98,3	98,1	97,1	97,6	97,0	96,2	96,4	96,8	97,4
SR Priemysel spolu <i>Industry in total</i>	97,9	97,3	95,2	93,8	93,4	93,7	92,0	93,0	93,5	94,0	94,1	94,4	94,4

¹⁾ zamestnané osoby sú zamestnanci a podnikatelia (bez vypomáhajúcich osôb v domácnosti) / employed persons are employees and self-employed persons (without contributing family workers)

²⁾ členenie podľa špeciálnych zoskupení priemyselných činností / dividing into special aggregates of the industrial branches
index rovnaké obdobie min. roka = 100 / Index the same period of the previous year = 100

PRIEMERNÁ MESAČNÁ MZDA / AVERAGE MONTHLY WAGE

TAB 4 Priemerná nominálna mesačná mzda podľa SK NACE Rev. 2 za január 2020 - december 2020

Average nominal monthly wage by SK NACE Rev. 2 in January 2020 - December 2020

Sektoria SK NACE Rev. 2 Section of SK NACE Rev. 2		Mesiac / Month												Rok/Year
		I.	II.	III.	IV.	V.	VI.	VII.	VIII.	IX.	X.	XI.	XII.	
B Ťažba a dobývanie <i>Mining and quarrying</i>	a	106,1	109,5	103,8	101,4	92,7	103,6	102,9	100,7	103,9	98,3	96,8	106,6	102,2
	b	1 243	1 465	1 143	1 206	1 200	1 236	1 267	1 241	1 231	1 201	1 382	1 389	1 267
C Priemyselná výroba ¹⁾ <i>Manufacturing</i>	a	105,1	104,7	99,6	91,2	95,0	99,7	100,3	99,8	105,2	101,6	108,5	104,0	101,2
	b	1 148	1 097	1 104	1 060	1 190	1 114	1 139	1 107	1 170	1 137	1 481	1 260	1 167
CA Výroba potravín, nápojov a tabakových výrobkov <i>Manufacture of food products, beverages and tobacco products</i>	a	105,3	107,0	106,7	102,4	100,3	106,8	103,1	102,8	107,1	102,7	107,5	106,2	104,8
	b	969	928	993	956	986	973	995	969	1 001	974	1 166	1 091	1 000
CB Výroba textilu, odevov, kože a kožených výrobkov <i>Manufacture of textiles, apparel, leather and related products</i>	a	106,1	107,7	102,3	96,9	93,6	103,6	101,4	101,0	107,4	98,5	109,1	107,0	103,0
	b	805	769	752	731	747	779	801	783	803	775	936	877	796
CC Výroba drevených a papierových výrobkov, tlač <i>Manufacture of wood and paper products, and printing</i>	a	108,1	105,4	105,5	99,6	102,5	100,1	103,7	101,6	105,9	99,8	116,5	103,3	104,3
	b	883	823	885	804	849	842	876	850	879	856	1 059	951	879
CD Výroba koksu a rafinovaných ropných produktov <i>Manufacture of coke, and refined petroleum products</i>	a	105,8	104,3	96,0	45,6	155,3	125,9	101,7	99,6	106,2	100,8	103,7	107,8	98,9
	b	2 060	1 930	2 039	2 222	3 469	2 640	2 190	2 098	2 274	2 003	3 618	2 502	2 420
CE Výroba chemikálií a chemických produktov <i>Manufacture of chemicals and chemical products</i>	a	107,7	101,6	105,9	104,8	104,3	104,1	105,4	105,0	106,8	103,9	107,0	113,7	105,9
	b	1 324	1 241	1 374	1 331	1 522	1 374	1 364	1 359	1 344	1 291	1 781	1 550	1 404
CF Výroba základných farmaceutických výrobkov a farmaceutických prípravkov <i>Manufacture of pharmaceuticals, medicinal chemical and botanical products</i>	a	115,1	113,1	102,7	103,4	100,8	101,8	105,8	104,3	105,6	103,6	106,3	104,5	105,5
	b	1 449	1 287	1 218	1 319	1 314	1 276	1 427	1 320	1 312	1 352	1 515	1 364	1 346
CG Výroba výrobkov z gumy a plastu a ostatných nekovových minerálnych výrobkov <i>Manufacture of rubber and plastics products, and other non-metallic mineral products</i>	a	107,8	107,9	99,3	97,0	97,1	99,9	100,7	105,0	109,7	104,3	106,1	106,7	103,4
	b	1 230	1 171	1 181	1 122	1 197	1 198	1 215	1 206	1 268	1 246	1 461	1 314	1 234
CH Výroba kovov a kovových konštrukcií okrem strojov a zariadení <i>Manufacture of basic metals and fabricated metal products, except machinery and equipment</i>	a	100,9	96,4	99,3	93,0	91,6	97,3	98,7	96,5	101,4	99,6	112,1	103,1	99,2
	b	1 035	999	1 013	951	1 046	1 005	1 037	999	1 043	1 042	1 366	1 148	1 056
CI Výroba počítačových, elektronických a optických výrobkov <i>Manufacture of computer, electronic and optical products</i>	a	113,5	111,4	100,9	97,8	92,9	103,0	99,7	105,3	117,6	105,7	107,6	91,6	103,6
	b	1 258	1 205	1 115	1 149	1 198	1 203	1 166	1 198	1 326	1 245	1 681	1 292	1 251
CJ Výroba elektrických zariadení <i>Manufacture of electrical equipment</i>	a	104,4	106,6	97,8	95,5	96,8	99,4	99,2	99,3	103,3	102,2	104,1	106,6	101,3
	b	1 221	1 174	1 177	1 093	1 255	1 171	1 180	1 154	1 214	1 189	1 607	1 332	1 230
CK Výroba strojov a zariadení i.n. <i>Manufacture of machinery and equipment n.e.c.</i>	a	106,5	106,6	100,9	96,6	90,9	100,0	98,2	97,2	106,1	101,2	104,6	105,4	101,1
	b	1 351	1 267	1 323	1 288	1 259	1 278	1 299	1 246	1 330	1 303	1 500	1 470	1 326
CL Výroba dopravných prostriedkov <i>Manufacture of transport equipment</i>	a	105,4	108,2	96,4	78,5	91,2	95,0	97,5	97,1	102,4	101,4	107,7	103,4	98,4
	b	1 429	1 384	1 313	1 289	1 718	1 357	1 390	1 361	1 479	1 400	2 073	1 562	1 479
CM Ostatná výroba, oprava a inštalácia strojov a zariadení <i>Other manufacturing, and repair and installation of machinery and equipment</i>	a	104,2	102,8	95,4	89,9	91,4	100,0	102,1	99,8	104,9	98,8	105,2	95,4	99,1
	b	1 038	969	978	933	968	1 025	1 076	1 015	1 074	1 030	1 286	1 148	1 044
D Dodávka elektriny, plynu, pary a studeného vzduchu <i>Electricity, gas, steam and air conditioning supply</i>	a	104,5	107,0	129,0	81,6	114,0	102,7	100,9	103,8	107,4	100,9	105,9	105,2	105,0
	b	1 804	1 931	2 476	1 771	2 056	1 764	1 914	1 713	1 825	1 930	2 021	1 914	1 927
E Dodávka vody; čistenie a odvod odpadových vôd, odpady a služby odstraňovania odpadov <i>Water supply; sewerage, waste management and remediation activities</i>	a	104,3	110,1	101,1	100,5	93,5	102,1	104,2	102,5	107,2	106,8	103,7	108,7	103,7
	b	1 036	993	1 006	1 025	1 044	1 034	1 111	1 039	1 101	1 120	1 384	1 246	1 095
SR Priemysel spolu <i>Industry in total</i>	a	105,0	105,0	101,5	91,2	95,8	100,1	100,7	100,2	105,6	101,8	108,2	104,3	101,5
	b	1 165	1 122	1 145	1 083	1 212	1 133	1 165	1 126	1 190	1 163	1 494	1 282	1 189

¹⁾ členenie podľa špeciálnych zoskupení priemyselných činností / dividing into special aggregates of the industrial branches

a index rovnaké obdobie min. roka = 100

Index the same period of the previous year = 100

b údaje v Eur

Figures in EUR

PRODUKTIVITA PRÁCE / LABOUR PRODUCTIVITY

TAB 5 Produktivita práce podľa SK NACE Rev. 2 za január 2020 - december 2020

Labour productivity by SK NACE Rev. 2 in January 2020 - December 2020

Sektoria SK NACE Rev. 2 Section of SK NACE Rev. 2	Mesiac / Month												Rok/Year
	I.	II.	III.	IV.	V.	VI.	VII.	VIII.	IX.	X.	XI.	XII.	I. - XII.
B Ťažba a dobývanie <i>Mining and quarrying</i>	113,8	117,2	106,1	99,6	92,2	104,9	101,7	111,3	111,2	95,5	96,8	110,0	104,4
C Priemyselná výroba ¹⁾ <i>Manufacturing</i>	101,1	99,3	82,6	54,1	68,2	103,1	109,7	105,4	107,8	103,9	111,2	109,3	95,8
CA Výroba potravín, nápojov a tabakových výrobkov <i>Manufacture of food products, beverages and tobacco products</i>	101,8	102,6	114,0	91,9	93,2	110,5	103,8	100,1	100,6	97,6	99,8	104,2	101,6
CB Výroba textilu, odevov, kože a kožených výrobkov <i>Manufacture of textiles, apparel, leather and related products</i>	106,8	107,4	98,5	85,5	83,9	95,6	101,2	103,5	97,6	89,5	98,0	101,1	97,5
CC Výroba drevených a papierových výrobkov, tlač <i>Manufacture of wood and paper products, and printing</i>	97,9	100,6	103,5	78,6	82,1	100,7	103,9	99,4	113,4	105,0	107,1	101,0	99,2
CD Výroba koksu a rafinovaných ropných produktov ²⁾ <i>Manufacture of coke, and refined petroleum products</i>	93,3	115,4	83,5	72,6	139,9	140,1	99,6	107,8	74,3	72,6	96,6	94,0	96,3
CE Výroba chemikálií a chemických produktov ²⁾ <i>Manufacture of chemicals and chemical products</i>	112,1	117,2	123,6	104,5	94,2	119,9	105,9	100,3	101,1	103,2	111,8	112,8	108,8
CF Výroba základných farmaceutických výrobkov a farmaceutických prípravkov <i>Manufacture of pharmaceuticals, medicinal chemical and botanical products</i>	99,3	99,4	132,2	111,4	103,9	116,0	103,1	84,0	104,5	98,5	86,1	97,0	103,1
CG Výroba výrobkov z gumy a plastu a ostatných nekovových minerálnych výrobkov <i>Manufacture of rubber and plastics products, and other non-metallic mineral products</i>	100,6	100,5	90,8	61,8	79,0	97,9	96,9	107,0	101,9	96,8	106,7	106,2	95,0
CH Výroba kovov a kovových konštrukcií okrem strojov a zariadení <i>Manufacture of basic metals and fabricated metal products, except machinery and equipment</i>	90,0	96,5	96,6	76,0	74,8	93,9	102,5	103,6	109,2	106,9	116,0	111,9	97,8
CI Výroba počítačových, elektronických a optických výrobkov <i>Manufacture of computer, electronic and optical products</i>	83,8	104,8	69,8	64,9	91,4	117,6	136,4	135,9	121,0	116,6	112,0	102,5	103,6
CJ Výroba elektrických zariadení <i>Manufacture of electrical equipment</i>	98,5	103,3	97,2	69,3	70,3	101,6	108,6	99,9	109,3	107,2	113,0	102,6	98,3
CK Výroba strojov a zariadení i.n. <i>Manufacture of machinery and equipment n.e.c.</i>	104,0	102,6	92,6	69,1	77,7	96,0	97,9	99,7	102,0	99,8	104,8	109,5	96,0
CL Výroba dopravných prostriedkov <i>Manufacture of transport equipment</i>	108,7	96,6	65,5	23,6	47,6	102,5	117,8	103,9	108,4	104,6	113,6	114,4	90,7
CM Ostatná výroba, oprava a inštalácia strojov a zariadení <i>Other manufacturing, and repair and installation of machinery and equipment</i>	96,5	102,3	85,2	70,2	77,2	93,7	101,2	94,4	111,0	100,4	95,5	91,9	93,0
D Dodávka elektriny, plynu, pary a studeného vzduchu <i>Electricity, gas, steam and air conditioning supply</i>	92,5	91,3	89,3	88,5	87,1	90,6	97,9	96,0	95,5	93,7	100,3	96,4	93,2
E Dodávka vody; čistenie a odvod odpadových vôd, odpady a služby odstraňovania odpadov <i>Water supply; sewerage, waste management and remediation activities</i>	110,8	113,1	104,9	88,4	87,4	92,9	96,2	96,3	101,8	104,6	101,0	94,5	99,0
SR Priemysel spolu <i>Industry in total</i>	100,3	98,8	84,0	58,8	70,8	102,1	108,6	104,7	106,9	103,1	110,2	107,7	96,0

¹⁾ Členenie podľa špeciálnych zoskupení priemyselných činností / *dividing into special aggregates of the industrial branches*

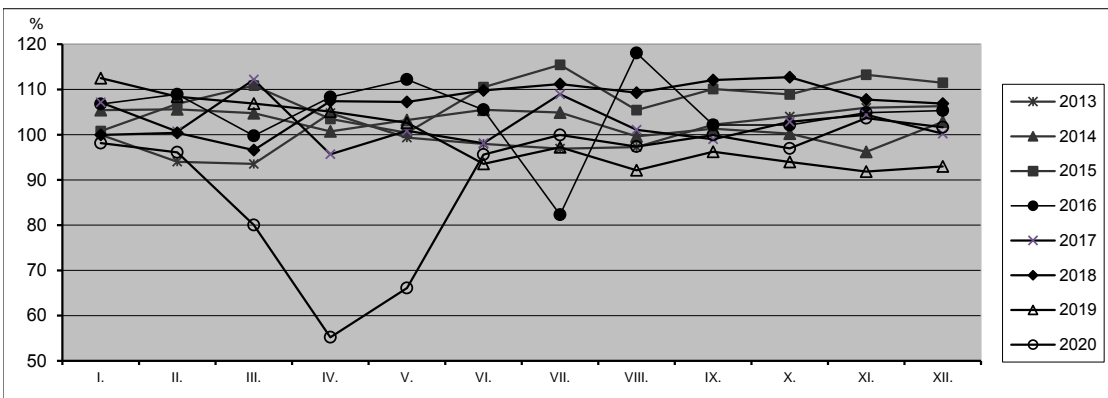
index rovnaké obdobie min. roka = 100 v stálych cenách (december 2015 = 100)

Index the same period of the previous year = 100 at constant prices (December 2015 = 100)

ČASOVÉ RADY VYBRANÝCH UKAZOVATEĽOV TIME SERIES OF SELECTED INDICATORS

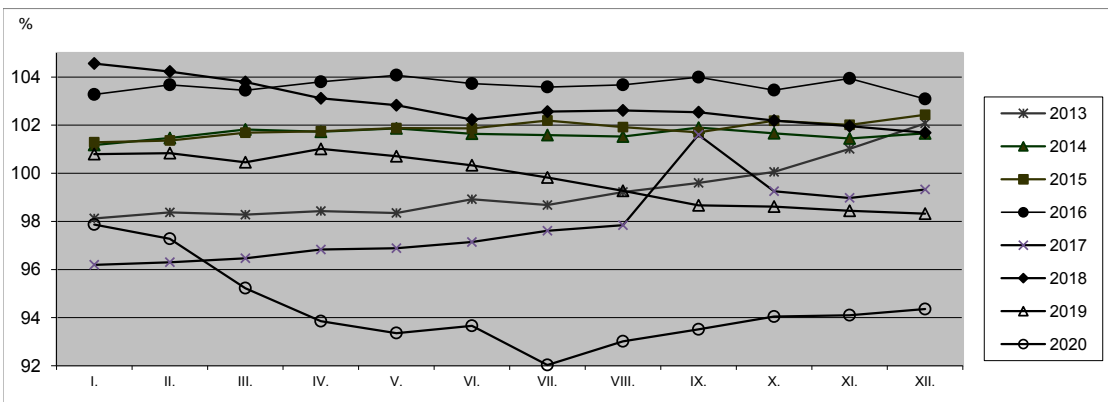
TAB 6 Tržby za vlastné výkony a tovar
Turnover

Rok	Index rovnaké obdobie min. roka = 100 v stálych cenách (december 2015 = 100) Index the same period of the previous year = 100 at constant prices (December 2015 = 100)											
	I.	II.	III.	IV.	V.	VI.	VII.	VIII.	IX.	X.	XI.	XII.
2013	100,0	94,0	93,5	104,8	99,3	98,0	96,9	97,3	102,2	104,0	106,0	106,3
2014	105,4	105,6	104,8	100,7	103,2	105,5	104,9	99,6	101,3	100,2	96,2	102,9
2015	100,8	106,8	110,8	103,5	100,4	110,5	115,5	105,4	110,1	108,9	113,2	111,5
2016	106,8	108,9	99,8	108,3	112,2	105,5	82,3	118,1	102,2	102,1	104,9	105,3
2017	107,1	100,7	112,2	95,7	100,9	98,1	108,9	101,1	99,0	102,9	104,4	100,2
2018	100,0	100,4	96,6	107,4	107,2	109,8	111,2	109,3	112,1	112,7	107,8	106,9
2019	112,5	108,4	106,9	105,1	102,6	93,6	97,2	92,1	96,2	94,0	91,8	93,0
2020	98,1	96,1	80,0	55,2	66,1	95,6	99,9	97,4	99,9	97,0	103,7	101,6



TAB 7 Zamestnanci
Employees

Rok	Index rovnaké obdobie min. roka = 100 Index the same period of the previous year = 100											
	I.	II.	III.	IV.	V.	VI.	VII.	VIII.	IX.	X.	XI.	XII.
2013	98,1	98,4	98,3	98,4	98,3	98,9	98,7	99,2	99,6	100,1	101,0	102,1
2014	101,2	101,5	101,8	101,7	101,9	101,6	101,6	101,5	101,9	101,7	101,4	101,7
2015	101,3	101,4	101,7	101,7	101,9	101,9	102,2	101,9	101,7	102,2	102,0	102,4
2016	103,3	103,7	103,5	103,8	104,1	103,7	103,6	103,7	104,0	103,5	103,9	103,1
2017	96,2	96,3	96,5	96,8	96,9	97,1	97,6	97,8	101,6	99,3	99,0	99,3
2018	104,6	104,2	103,8	103,1	102,8	102,2	102,6	102,6	102,5	102,2	102,0	101,7
2019	100,8	100,8	100,5	101,0	100,7	100,3	99,8	99,3	98,7	98,6	98,4	98,3
2020	97,9	97,3	95,2	93,8	93,4	93,7	92,0	93,0	93,5	94,0	94,1	94,4

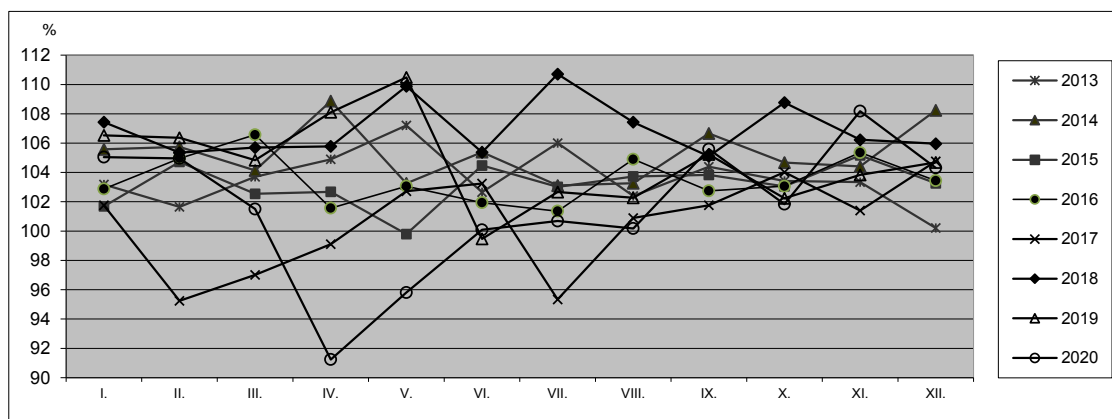


ČASOVÉ RADY VYBRANÝCH UKAZOVATEĽOV

TIME SERIES OF SELECTED INDICATORS

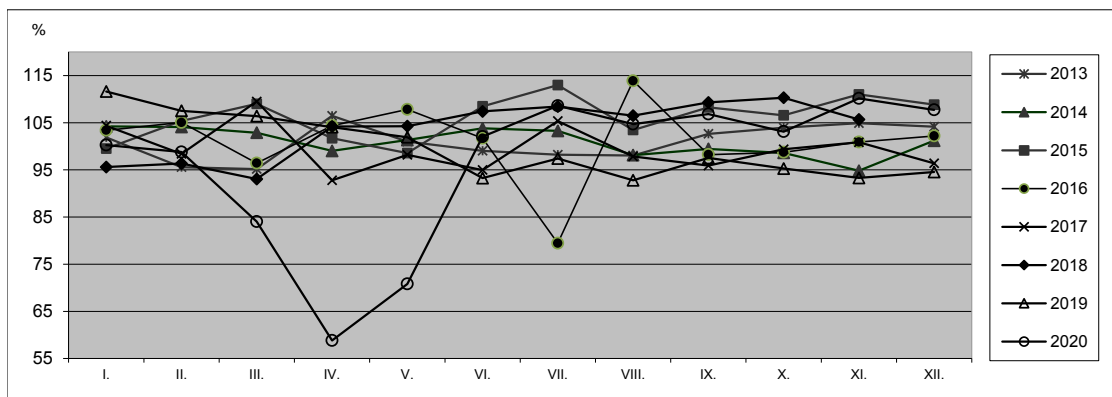
TAB 8 Priemerná nominálna mesačná mzda
Average nominal monthly wage

Rok	Index rovnaké obdobie min. roka = 100 Index the same period of the previous year = 100											
	I.	II.	III.	IV.	V.	VI.	VII.	VIII.	IX.	X.	XI.	XII.
2013	103,2	101,6	103,7	104,9	107,2	102,6	106,0	102,4	104,4	103,4	103,3	100,2
2014	105,6	105,7	104,1	108,9	103,3	105,4	103,1	103,3	106,7	104,7	104,4	108,2
2015	101,7	104,7	102,5	102,7	99,8	104,5	103,0	103,7	103,8	103,1	105,2	103,3
2016	102,9	105,0	106,6	101,6	103,1	101,9	101,4	104,9	102,7	103,1	105,4	103,4
2017	101,8	95,2	97,0	99,1	102,7	103,2	95,3	100,9	101,8	104,0	101,4	104,8
2018	107,4	105,3	105,7	105,8	109,9	105,4	110,7	107,4	105,1	108,8	106,2	106,0
2019	106,5	106,4	104,8	108,1	110,5	99,5	102,7	102,3	105,2	102,2	103,8	104,7
2020	105,0	105,0	101,5	91,2	95,8	100,1	100,7	100,2	105,6	101,8	108,2	104,3



TAB 9 Produktivita práce
Labour productivity

Rok	Index rovnaké obdobie min. roka = 100 v stálych cenách (december 2015 = 100) Index the same period of the previous year = 100 at constant prices (December 2015 = 100)											
	I.	II.	III.	IV.	V.	VI.	VII.	VIII.	IX.	X.	XI.	XII.
2013	101,9	95,6	95,2	106,4	101,0	99,0	98,2	98,0	102,6	104,0	104,9	104,2
2014	104,2	104,1	102,9	99,0	101,3	103,8	103,3	98,1	99,4	98,6	94,8	101,2
2015	99,5	105,4	109,0	101,7	98,6	108,5	113,0	103,5	108,3	106,6	111,0	108,8
2016	103,4	105,1	96,4	104,3	107,8	101,7	79,4	113,9	98,2	98,7	100,9	102,2
2017	104,4	98,4	109,5	92,8	98,2	95,0	105,4	97,8	95,9	99,4	100,8	96,4
2018	95,6	96,3	93,1	104,2	104,3	107,4	108,4	106,5	109,3	110,3	105,7	105,1
2019	111,6	107,5	106,4	104,1	101,9	93,3	97,4	92,8	97,5	95,3	93,3	94,6
2020	100,3	98,8	84,0	58,8	70,8	102,1	108,6	104,7	106,9	103,1	110,2	107,7



PRIEMYSELNÁ PRODUKCIA / INDUSTRIAL PRODUCTION

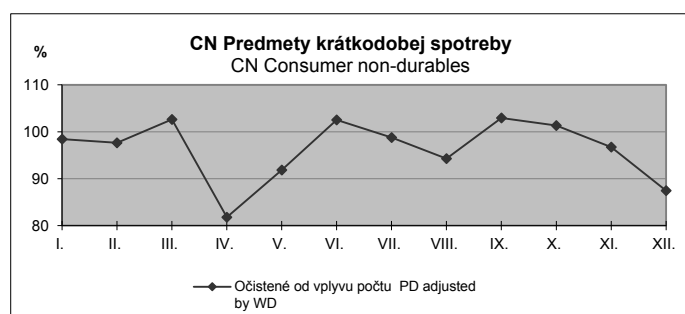
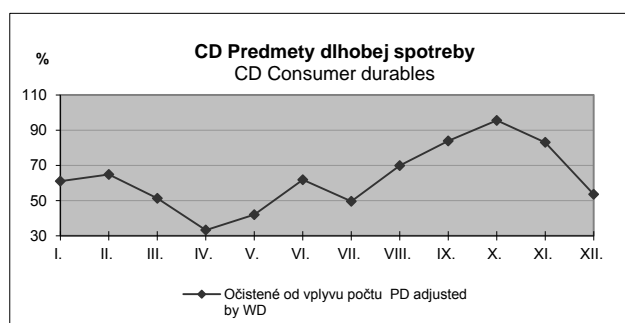
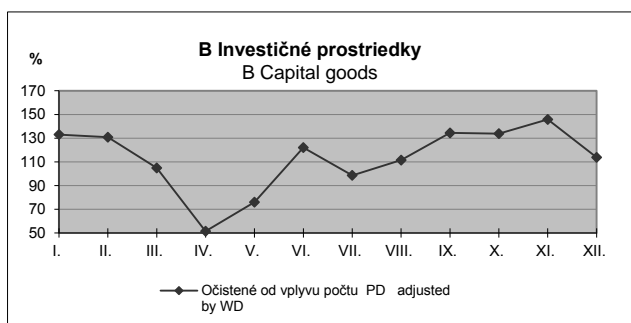
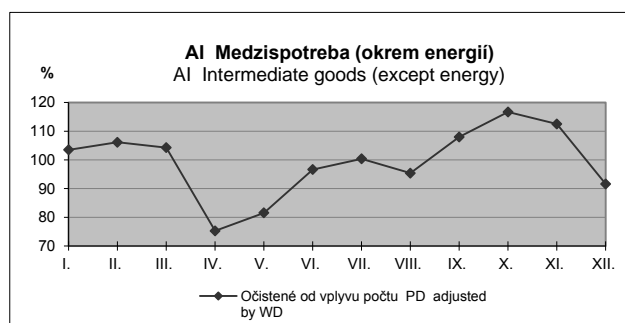
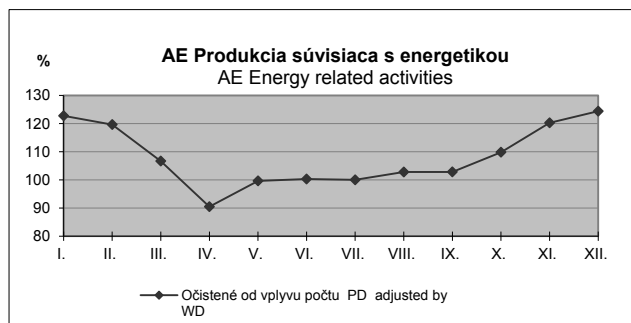
TAB 10 Priemyselná produkcie podľa hlavných priemyselných zoskupení produkcie za január 2020 - december 2020¹⁾
Industrial production Main Industrial Groupings (MIG) in January 2020 - December 2020¹⁾

Sektor konečného použitia produkcie Main Industrial Groupings (MIG)		Mesiac / Month												I. -XII.
		I.	II.	III.	IV.	V.	VI.	VII.	VIII.	IX.	X.	XI.	XII.	
AE Produkcia súvisiaca s energetikou ²⁾ Energy related activities	a	122,8	119,6	106,7	90,5	99,6	100,3	100,0	102,8	102,8	109,8	120,3	124,4	108,3
AI Medzispotreba (okrem energií) Intermediate goods (except energy)	a	103,5	106,1	104,3	75,3	81,6	96,6	100,4	95,4	108,0	116,7	112,5	91,6	99,3
B Investičné prostriedky ³⁾ Capital goods	a	133,1	130,9	104,9	51,5	76,0	122,1	98,6	111,5	134,5	133,9	145,9	113,8	113,0
CD Predmety dlhodobej spotreby Customer durables	a	61,0	64,8	51,3	33,2	42,0	61,8	49,6	69,9	83,9	95,5	83,1	53,6	62,5
CN Predmety krátkodobej spotreby Consumer non-durables	a	98,4	97,6	102,6	81,8	91,8	102,5	98,8	94,3	102,9	101,3	96,7	87,5	96,4
Priemysel spolu³⁾ Industry in total	a	113,9	113,7	101,5	67,4	81,0	104,5	96,5	100,5	114,5	119,0	122,3	102,0	103,1

¹⁾ očistené od vplyvu počtu pracovných dní (PD) / adjusted by working days (WD)

²⁾ index sa počíta bez dodávky pary a studeného vzduchu / index is calculated excluding steam and air conditioning supply

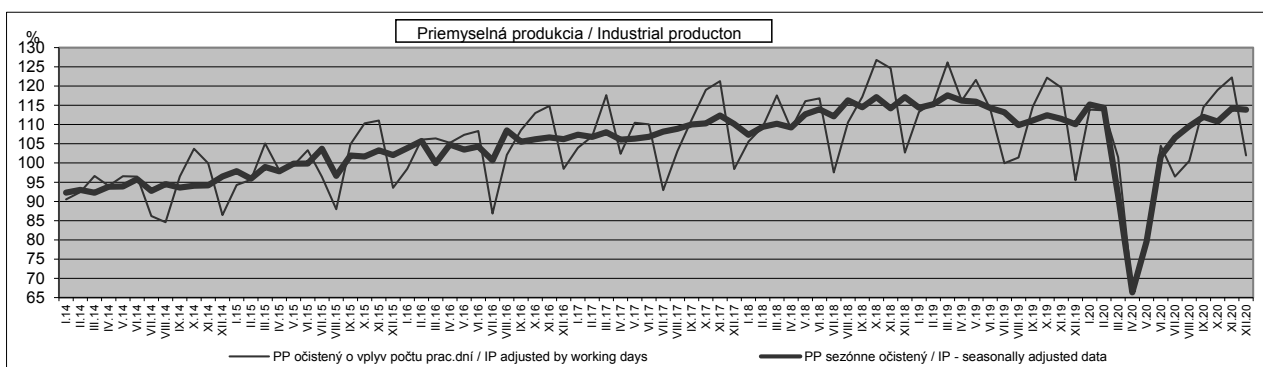
a priemerný mesiac roku 2015 = 100 / average month of 2015 = 100



ČASOVÉ RADY PRIEMYSELNEJ PRODUKCIE TIME SERIES OF INDUSTRIAL PRODUCTION

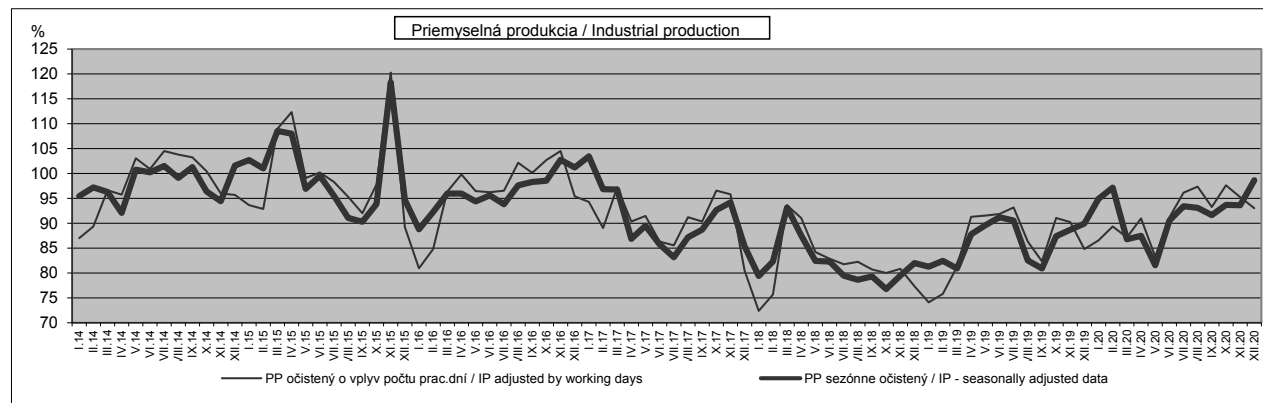
TAB 11 Priemysel spolu^{1) 2)}
Industry in total

Rok / Year		I.	II.	III.	IV.	V.	VI.	VII.	VIII.	IX.	X.	XI.	XII.
2014	a	90,5	92,4	96,6	94,0	96,6	96,5	86,2	84,6	96,5	103,7	99,9	86,5
	b	92,3	93,0	92,3	93,8	93,9	95,8	92,7	94,5	93,6	94,1	94,2	96,5
2015	a	94,3	95,6	105,1	98,1	99,4	103,3	96,4	88,0	104,8	110,3	111,0	93,5
	b	97,9	95,9	99,0	97,8	99,8	99,8	103,7	96,7	101,9	101,7	103,3	102,1
2016	a	98,5	106,1	106,4	105,2	107,3	108,3	86,8	102,1	108,5	113,0	114,8	98,5
	b	103,9	105,7	100,0	104,8	103,5	104,3	100,7	108,5	105,5	106,2	106,6	106,2
2017	a	104,0	106,9	117,6	102,4	110,5	110,0	92,9	103,1	111,2	119,0	121,3	98,4
	b	107,4	106,8	108,0	106,1	106,3	106,8	108,1	108,9	110,0	110,3	112,4	110,1
2018	a	105,6	109,4	117,6	108,9	116,0	116,8	97,5	110,6	117,2	126,8	124,6	102,7
	b	107,3	109,4	110,2	109,3	112,7	114,0	112,1	116,3	114,5	117,1	114,2	117,1
2019	a	113,3	115,6	126,2	116,2	121,6	114,1	100,0	101,4	114,7	122,2	119,6	95,5
	b	114,4	115,3	117,6	116,2	115,9	114,3	113,2	109,9	111,1	112,4	111,5	110,1
2020	a	113,9	113,7	101,5	67,4	81,0	104,5	96,5	100,5	114,5	119,0	122,3	102,0
	b	115,2	114,3	91,5	66,4	79,6	101,8	106,6	109,6	112,0	110,8	114,2	113,9



TAB 12 Ťažba a dobývanie (B)¹⁾
Mining and quarrying (B)

Rok / Year		I.	II.	III.	IV.	V.	VI.	VII.	VIII.	IX.	X.	XI.	XII.
2014	a	87,0	89,3	96,6	95,7	103,0	100,9	104,5	103,8	103,2	100,4	96,0	95,7
	b	95,4	97,2	96,3	92,1	100,8	100,2	101,5	99,1	101,3	96,4	94,4	101,6
2015	a	93,6	92,9	109,0	112,3	99,1	100,2	98,3	95,3	92,0	97,8	120,3	89,2
	b	102,7	101,0	108,6	108,0	96,9	99,5	95,5	91,1	90,3	93,9	118,3	94,7
2016	a	80,9	84,8	96,4	99,8	96,5	96,2	96,5	102,2	100,1	102,7	104,5	95,4
	b	88,8	92,3	96,0	96,0	94,4	95,6	93,8	97,6	98,3	98,6	102,8	101,2
2017	a	94,3	89,0	97,2	90,3	91,5	86,3	85,6	91,2	90,3	96,6	95,8	80,5
	b	103,4	96,8	96,8	86,9	89,5	85,7	83,2	87,2	88,7	92,7	94,2	85,4
2018	a	72,4	75,7	93,6	91,0	84,2	82,9	81,8	82,2	80,7	80,0	80,8	77,3
	b	79,4	82,3	93,2	87,5	82,4	82,3	79,4	78,6	79,3	76,8	79,5	82,0
2019	a	74,1	75,8	81,3	91,3	91,5	91,9	93,2	86,3	82,4	91,1	90,2	84,8
	b	81,3	82,5	80,9	87,8	89,6	91,2	90,5	82,5	80,9	87,4	88,7	89,9
2020	a	86,6	89,4	87,2	91,0	83,3	91,2	96,1	97,4	93,3	97,6	95,2	93,0
	b	94,9	97,2	86,8	87,5	81,6	90,6	93,4	93,1	91,6	93,7	93,6	98,6



¹⁾ priemerný mesiac roku 2015 = 100 / average month of 2015 = 100

²⁾ index sa počíta bez dodávky pary a studeného vzduchu / index is calculated excluding steam and air conditioning supply

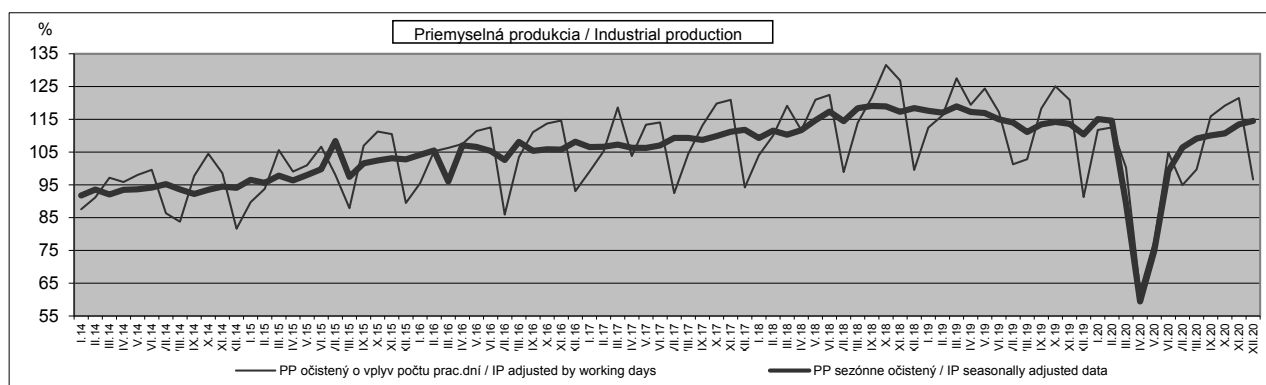
a očistené o vplyv počtu pracovných dní / adjusted by working days

b očistené o vplyv sezónnosti / seasonally adjusted data

ČASOVÉ RADY PRIEMYSELNEJ PRODUKCIE TIME SERIES OF INDUSTRIAL PRODUCTION

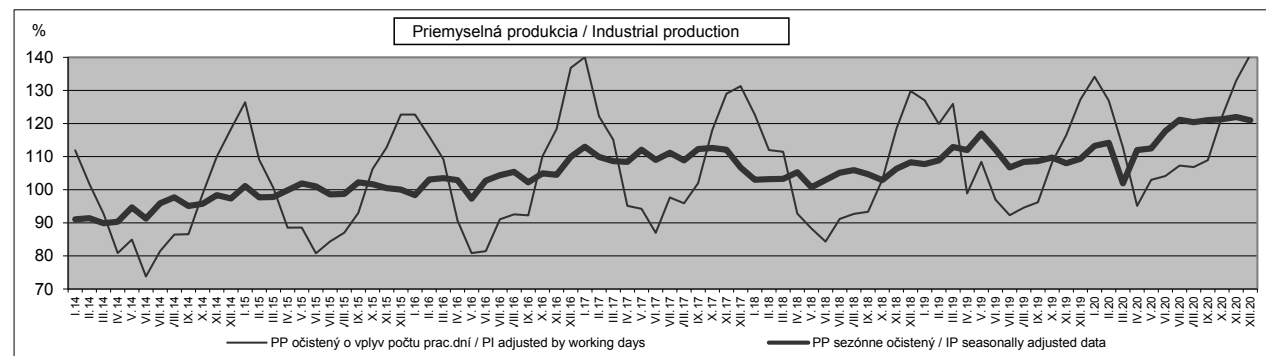
TAB 13 Priemyselná výroba (C)¹⁾
Manufacturing (C)

Rok / Year		I.	II.	III.	IV.	V.	VI.	VII.	VIII.	IX.	X.	XI.	XII.
2014	a	87,6	91,2	97,2	95,9	98,0	99,6	86,4	83,8	97,7	104,5	98,6	81,6
	b	91,8	93,6	92,1	93,5	93,6	94,2	95,2	93,6	92,2	93,5	94,5	94,1
2015	a	89,7	93,8	105,6	99,1	101,0	106,7	98,0	87,9	106,9	111,3	110,5	89,5
	b	96,5	95,6	97,8	96,3	98,0	99,8	108,4	97,5	101,6	102,5	103,1	102,8
2016	a	95,5	105,3	106,3	107,5	111,4	112,5	85,9	103,5	111,1	113,7	114,6	93,1
	b	104,2	105,5	96,0	107,1	106,6	105,3	102,6	108,1	105,4	105,8	105,7	108,2
2017	a	99,1	105,2	118,6	103,8	113,4	114,0	92,5	104,4	113,1	119,8	120,9	94,2
	b	106,6	106,6	107,3	106,3	106,3	107,0	109,3	109,3	108,7	109,9	111,2	111,8
2018	a	104,1	110,0	119,1	111,7	121,0	122,5	98,9	114,0	121,7	131,6	126,8	99,6
	b	109,3	111,5	110,3	111,7	114,7	117,4	114,4	118,4	119,1	118,9	117,3	118,4
2019	a	112,5	116,2	127,5	119,4	124,4	117,2	101,3	102,8	118,3	125,1	120,9	91,3
	b	117,6	117,0	119,0	117,3	116,9	115,0	114,0	111,1	113,5	114,2	113,6	110,4
2020	a	111,8	112,5	100,3	62,7	77,7	104,9	94,9	99,7	115,9	119,2	121,5	96,6
	b	115,1	114,6	89,3	59,4	74,9	99,2	106,4	109,1	110,1	110,7	113,5	114,5



TAB 14 Dodávka elektriny, plynu, pary a studeného vzduchu (D)¹⁾²⁾
Electricity, gas and water supply (D)

Rok / Year		I.	II.	III.	IV.	V.	VI.	VII.	VIII.	IX.	X.	XI.	XII.
2014	a	111,9	101,8	92,7	80,9	84,9	73,8	81,5	86,4	86,6	98,7	110,0	118,4
	b	91,1	91,4	89,9	90,3	94,7	91,3	95,9	97,7	95,1	95,8	98,4	97,3
2015	a	126,4	109,0	100,5	88,5	88,6	80,8	84,3	87,0	93,0	106,2	112,8	122,7
	b	101,1	97,7	97,8	99,9	101,9	101,0	98,6	98,8	102,3	101,7	100,5	100,0
2016	a	122,7	116,1	109,2	90,7	80,8	81,4	91,1	92,6	92,3	110,1	118,4	136,8
	b	98,4	103,1	103,5	102,9	97,3	102,8	104,4	105,4	102,2	104,9	104,5	109,9
2017	a	140,1	122,2	115,1	95,1	94,2	87,0	97,7	95,9	102,0	118,0	129,0	131,3
	b	113,0	109,9	108,7	108,4	112,1	109,0	111,2	108,9	112,3	112,6	112,1	106,7
2018	a	122,7	112,0	111,5	92,8	88,3	84,3	91,2	92,7	93,3	103,0	118,4	129,8
	b	103,0	103,2	103,3	105,3	100,7	103,0	105,1	105,9	104,7	102,9	106,3	108,3
2019	a	127,0	119,9	125,9	98,9	108,4	97,0	92,3	94,6	96,2	108,2	116,5	127,3
	b	107,7	108,9	112,9	112,0	117,0	112,1	106,7	108,4	108,6	109,7	108,0	109,4
2020	a	134,1	126,9	112,8	95,1	103,0	104,1	107,3	106,8	109,0	122,1	133,0	140,8
	b	113,3	114,2	102,0	112,0	112,5	117,7	121,1	120,4	121,0	121,3	122,0	121,0



¹⁾ priemerný mesiac roku 2015 = 100 / average month of 2015 = 100

²⁾ index sa počíta bez dodávky pary a studeného vzduchu / index is calculated excluding steam and air conditioning supply

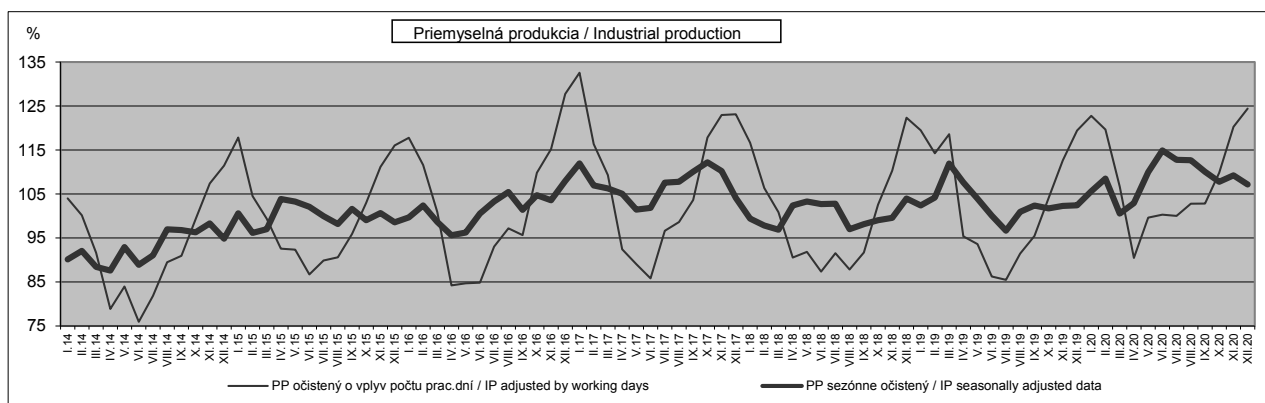
a očistené o vplyv počtu pracovných dní / adjusted by working days

b očistené o vplyv sezónnosti / seasonally adjusted data

ČASOVÉ RADY PP PODĽA HLAVNÝCH PRIEMYSELNÝCH ZOSKUPENÍ TIME SERIES OF IP BY MAIN INDUSTRIAL GROUPINGS (MIG)

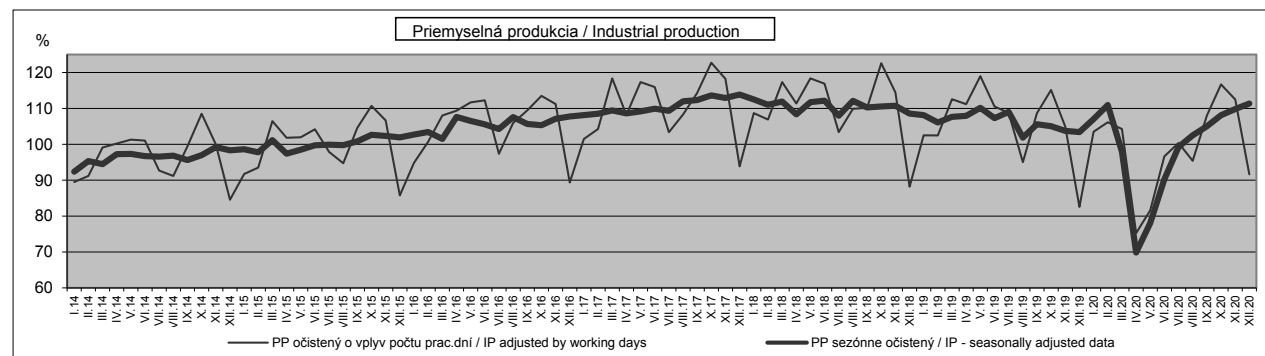
TAB 15 Produkcia súvisiaca s energetikou (AE)^{1) 2)}
Energy related activities (AE)

Rok / Year		I.	II.	III.	IV.	V.	VI.	VII.	VIII.	IX.	X.	XI.	XII.
2014	a	104,0	100,2	91,6	78,9	84,0	76,0	81,8	89,5	91,0	99,3	107,4	111,4
	b	90,1	92,1	88,4	87,6	92,9	88,9	91,1	97,0	96,8	96,3	98,3	94,8
2015	a	117,8	104,5	99,4	92,6	92,4	86,7	89,9	90,6	95,9	103,0	111,2	116,0
	b	100,6	96,2	97,0	103,8	103,3	102,1	100,0	98,2	101,6	99,1	100,7	98,6
2016	a	117,8	111,6	100,9	84,2	84,7	84,8	93,1	97,2	95,7	109,8	115,2	127,7
	b	99,7	102,4	98,6	95,6	96,2	100,6	103,3	105,5	101,4	104,7	103,6	108,0
2017	a	132,6	116,4	109,3	92,4	89,0	85,8	96,6	98,6	103,6	117,8	123,0	123,1
	b	112,0	107,0	106,3	105,1	101,4	101,8	107,6	107,8	110,1	112,2	110,2	104,1
2018	a	116,7	106,3	100,9	90,5	91,8	87,4	91,6	87,8	91,7	102,6	110,3	122,3
	b	99,4	97,8	96,9	102,4	103,3	102,7	102,8	97,0	98,1	99,0	99,6	104,0
2019	a	119,5	114,2	118,6	95,4	93,6	86,2	85,5	91,5	95,4	104,1	112,6	119,4
	b	102,4	104,2	111,9	107,6	104,0	100,1	96,7	100,9	102,4	101,7	102,3	102,4
2020	a	122,8	119,6	106,7	90,5	99,6	100,3	100,0	102,8	102,8	109,8	120,3	124,4
	b	105,6	108,5	100,6	102,9	110,0	114,9	112,8	112,7	110,1	107,8	109,2	107,2



TAB 16 Medzispotreba (okrem energií) (AI)¹⁾
Intermediate goods (except energy) (AI)

Rok / Year		I.	II.	III.	IV.	V.	VI.	VII.	VIII.	IX.	X.	XI.	XII.
2014	a	89,5	91,2	99,1	100,2	101,3	101,0	92,7	91,2	99,4	108,5	100,0	84,6
	b	92,4	95,3	94,5	97,3	97,3	96,7	96,6	96,8	95,6	97,0	99,2	98,3
2015	a	91,7	93,5	106,5	101,8	102,0	104,2	97,9	94,7	104,6	110,7	106,6	85,8
	b	98,6	97,8	101,2	97,4	98,5	99,7	99,9	99,8	100,8	102,6	102,3	101,9
2016	a	94,8	100,7	108,0	109,4	111,7	112,2	97,4	105,9	109,4	113,5	111,2	89,4
	b	102,7	103,4	101,5	107,6	106,5	105,6	104,3	107,6	105,7	105,3	107,1	107,7
2017	a	101,5	104,2	118,4	108,2	117,3	116,0	103,4	108,3	114,3	122,7	118,2	93,9
	b	108,1	108,5	109,4	108,6	109,2	109,9	109,3	112,0	112,3	113,6	112,9	113,9
2018	a	108,7	106,9	117,3	111,4	118,4	116,9	103,4	109,9	110,1	122,6	114,5	88,2
	b	112,5	111,0	111,9	108,3	111,7	112,1	107,9	112,1	110,3	110,5	110,7	108,6
2019	a	102,5	102,5	112,6	111,2	119,0	110,5	108,7	95,0	108,7	115,1	104,9	82,6
	b	108,1	106,1	107,7	107,9	110,2	107,3	109,0	101,9	105,6	105,1	103,7	103,4
2020	a	103,5	106,1	104,3	75,3	81,6	96,6	100,4	95,4	108,0	116,7	112,5	91,6
	b	107,0	111,0	97,9	69,8	78,0	90,3	99,2	102,5	105,0	108,1	109,8	111,4



¹⁾ priemerný mesiac roku 2015 = 100 / average month of 2015 = 100

²⁾ index sa počíta bez dodávky pary a studeného vzduchu / index is calculated excluding steam and air conditioning supply

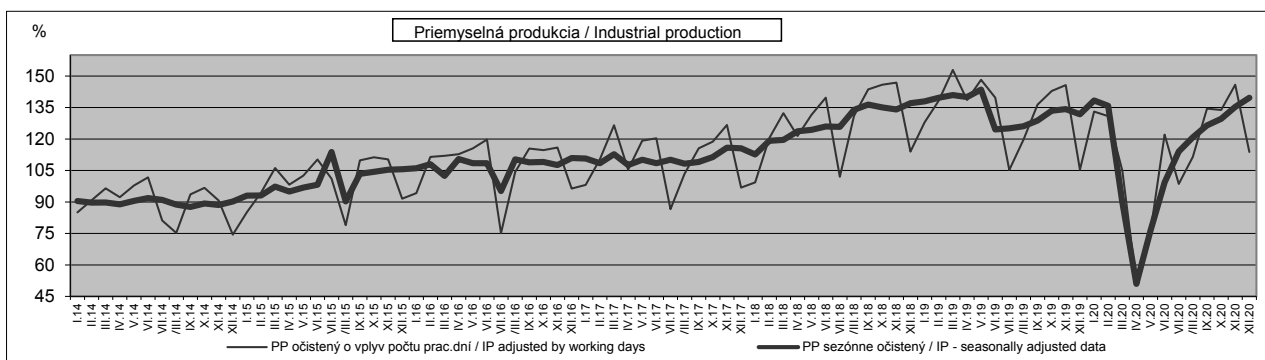
a očistené o vplyv počtu pracovných dní / adjusted by working days

b očistené o vplyv sezónnosti / seasonally adjusted data

ČASOVÉ RADY PP PODĽA HLAVNÝCH PRIEMYSELNÝCH ZOSKUPENÍ TIME SERIES OF IP BY MAIN INDUSTRIAL GROUPINGS (MIG)

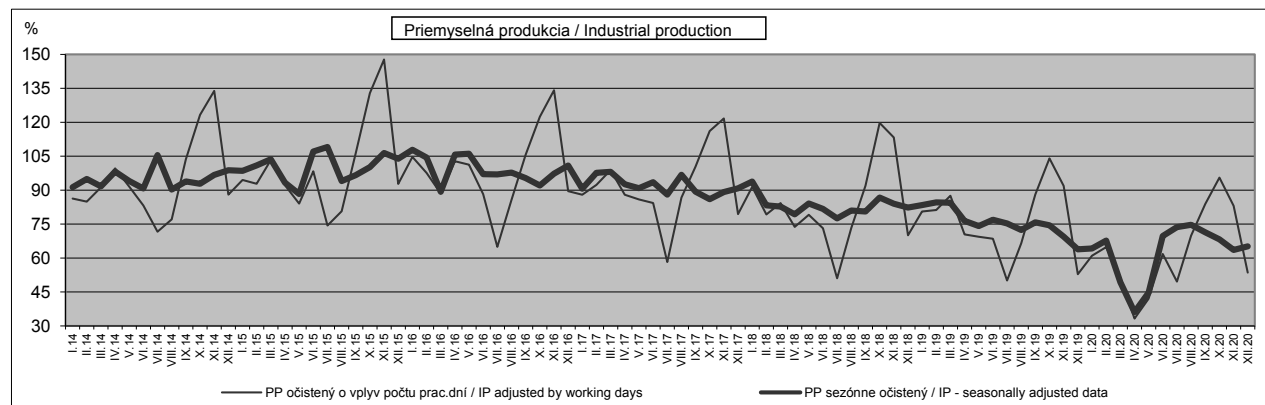
TAB 17 Investičné prostriedky (B)¹⁾
Capital goods (B)

Rok / Year		I.	II.	III.	IV.	V.	VI.	VII.	VIII.	IX.	X.	XI.	XII.
2014	a	85,0	90,8	96,5	92,3	97,8	101,7	81,1	75,3	93,6	96,7	90,7	74,4
	b	90,4	89,7	89,7	88,9	90,5	91,9	91,0	88,8	87,6	89,3	88,6	90,2
2015	a	85,1	94,4	106,2	98,2	102,5	110,2	101,1	78,9	109,8	111,3	110,3	91,6
	b	93,1	93,1	97,3	95,0	96,8	98,2	113,8	90,3	103,4	104,3	105,4	105,6
2016	a	94,2	111,5	112,0	112,8	115,5	119,7	75,1	104,3	115,5	114,7	116,0	96,4
	b	106,1	108,0	102,4	110,5	108,4	108,5	95,2	110,3	108,9	109,0	107,6	110,9
2017	a	98,1	110,4	126,6	105,3	119,2	120,3	86,6	103,4	115,6	118,7	126,7	96,8
	b	110,7	108,5	112,7	107,6	110,1	108,5	110,1	108,2	109,1	111,4	115,9	115,6
2018	a	99,3	120,4	132,3	121,5	131,6	139,7	102,0	131,0	143,6	145,8	146,8	114,0
	b	112,7	119,1	119,6	123,7	124,4	126,0	125,8	133,9	136,4	135,1	134,1	137,1
2019	a	128,0	138,2	152,9	138,6	148,2	139,7	105,2	119,7	136,4	142,9	145,7	105,4
	b	137,9	139,7	140,9	140,0	143,6	124,6	125,1	126,1	128,8	133,5	134,2	131,8
2020	a	133,1	130,9	104,9	51,5	76,0	122,1	98,6	111,5	134,5	133,9	145,9	113,8
	b	138,3	135,8	89,9	51,0	76,4	99,3	114,0	120,8	126,5	129,6	135,3	139,7



TAB 18 Predmety dlhodobej spotreby (CD)¹⁾
Consumer durables (CD)

Rok / Year		I.	II.	III.	IV.	V.	VI.	VII.	VIII.	IX.	X.	XI.	XII.
2014	a	86,3	84,9	91,3	99,6	91,5	83,3	71,6	77,1	103,7	123,3	133,9	88,0
	b	91,3	94,9	91,7	98,2	94,0	90,8	105,5	90,2	93,9	92,8	96,7	98,8
2015	a	94,5	92,8	103,3	92,2	84,1	98,4	74,4	80,7	106,3	132,9	147,8	92,8
	b	98,6	100,9	103,7	93,3	88,3	107,1	109,1	94,0	96,6	100,2	106,4	103,9
2016	a	104,7	97,6	88,5	102,8	101,2	88,3	65,0	85,7	105,7	122,4	134,2	89,5
	b	107,9	104,4	89,3	105,7	106,1	97,1	97,0	97,8	95,4	92,1	97,3	100,9
2017	a	88,0	92,3	98,9	88,0	85,9	84,4	58,3	86,8	100,4	116,1	121,7	79,4
	b	90,7	97,7	98,1	92,6	90,9	93,6	88,0	96,8	89,3	86,0	89,2	90,8
2018	a	91,5	79,2	84,3	73,8	79,1	73,2	51,0	73,3	91,9	119,7	113,3	70,1
	b	93,8	83,3	82,8	79,3	84,1	81,7	77,5	81,0	80,6	86,7	84,0	82,3
2019	a	80,6	81,2	87,6	70,5	69,4	68,5	50,1	66,5	88,1	104,1	91,9	52,9
	b	83,4	84,6	84,5	76,4	74,2	76,9	75,3	72,4	75,8	74,5	69,5	63,9
2020	a	61,0	64,8	51,3	33,2	42,0	61,8	49,6	69,9	83,9	95,5	83,1	53,6
	b	64,2	67,7	49,3	36,1	44,7	69,8	73,7	74,7	71,4	68,3	63,6	65,2



¹⁾ priemerný mesiac roku 2015 = 100 / average month of 2015 = 100

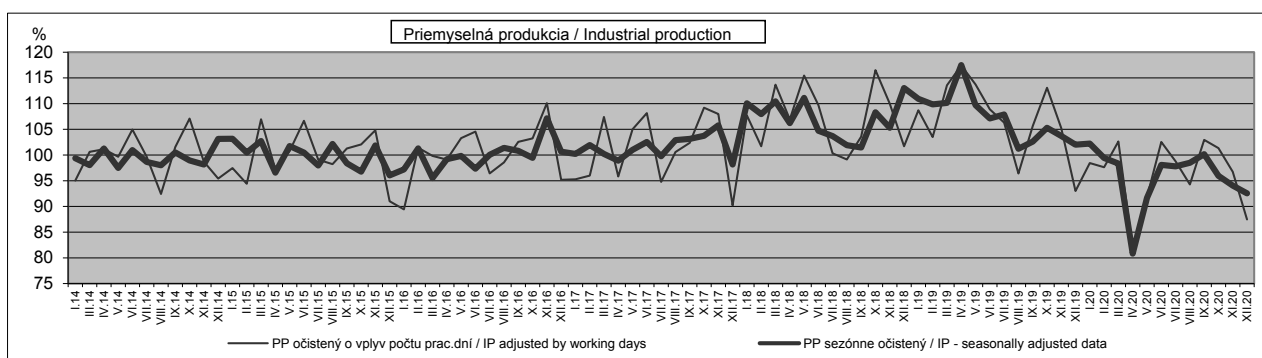
a očistené o vplyv počtu pracovných dní / adjusted by working days

b očistené o vplyv sezónnosti / seasonally adjusted data

ČASOVÉ RADY PP PODĽA HLAVNÝCH PRIEMYSELNÝCH ZOSKUPENÍ TIME SERIES OF IP BY MAIN INDUSTRIAL GROUPINGS (MIG)

TAB 19 Predmety krátkodobé spotřeby (CN)¹⁾
Consumer non-durables (CN)

Rok / Year		I.	II.	III.	IV.	V.	VI.	VII.	VIII.	IX.	X.	XI.	XII.
2014	a	95,0	95,1	100,6	101,1	99,7	105,0	99,7	92,4	101,6	107,1	98,7	95,4
	b	99,4	101,3	98,0	101,3	97,5	101,0	98,7	98,0	100,5	99,0	98,1	103,2
2015	a	97,5	94,4	106,9	97,2	100,8	106,7	99,1	98,2	101,3	102,1	104,8	91,0
	b	103,2	100,5	102,7	96,6	101,8	100,5	98,0	102,2	98,4	96,8	101,9	96,0
2016	a	89,4	101,4	99,8	99,1	103,3	104,5	96,4	98,6	102,6	103,2	110,1	95,2
	b	97,2	101,3	95,5	99,2	99,8	97,4	100,0	101,4	100,8	99,4	107,1	100,6
2017	a	95,3	96,0	107,4	95,8	105,0	108,2	94,8	100,6	102,4	109,2	108,0	90,2
	b	100,2	101,9	100,2	98,9	101,0	102,6	99,8	102,9	103,1	103,7	105,8	98,2
2018	a	107,7	101,7	113,7	106,9	115,5	109,7	100,3	99,1	103,6	116,5	110,0	101,7
	b	110,1	108,0	110,4	106,2	111,1	104,7	103,7	101,9	101,5	108,3	105,3	113,0
2019	a	108,7	103,5	113,6	117,4	113,7	108,9	106,3	96,4	105,6	113,1	105,3	93,0
	b	110,9	109,9	110,1	117,5	109,7	107,1	107,9	101,2	102,6	105,3	103,7	102,0
2020	a	98,4	97,6	102,6	81,8	91,8	102,5	98,8	94,3	102,9	101,3	96,7	87,5
	b	102,2	99,4	98,3	80,8	91,7	98,1	97,8	98,5	100,2	95,9	94,1	92,6



¹⁾ priemerný mesiac roku 2015 = 100 / average month of 2015 = 100

a) očistené o vplyv počtu pracovných dní / adjusted by working days

b) očistené o vplyv sezónnosti / seasonally adjusted data

METODICKÉ VYSVETLIVKY

Priemyselná produkcia (PP) je jedným z najdôležitejších konjunkturálnych ukazovateľov. Jeho výpočet nadväzuje na európsku normu Council Regulation (Nariadenie rady ES) č. 1165/98 z 19. mája 1998 o krátkodobéj štatistike. Od januára 1998 je výpočet IPP založený na zmene objemu produkcie reprezentantov za rok 2015 na základe Zoznamu PRODSLOV (kompatibilný s európskym zoznamom PRODCOM) a na dvojstupňovom váhovom systéme. Zovšeobecňuje trendy priemyselnej produkcie postupnou agregáciou indexov produkcie vybraných reprezentantov. Reprezentantmi sú výrobky pokrývajúce minimálne 80 % objemu produkcie. Individuálne indexy produkcie týchto reprezentantov sa počítajú na základe zmeny objemu ich produkcie v referenčnom období v porovnaní s základným obdobím a agregujú sa do čiastkových indexov skupín výrobkov podľa ich váh. Váhami sú údaje o pridanej hodnote z ročného závodného zisťovania za rok 2015 a údaje o výrobe výrobkov v hodnotovom vyjadrení z mesačných priemyselných zisťovaní za rok 2015. Hodnoty IPP za cca 40 % reprezentantov, ktoré sú zisťované v hodnotovom vyjadrení, sú počítané na základe nových stálych cien (december 2015=100). Cenový deflátor je konštruovaný na základe vývoja cien výrobkov vyrobených v SR pre domáci a pre zahraničný trh. Údaje očistené o vplyv počtu pracovných dní, resp. sezónne očistené, sa mesačne revidujú spätne od začiatku časového radu.

Súbor priemyselných organizácií zahŕňa:

- podniky s počtom zamestnancov 20 a viac osôb, zapísané do obchodného registra (zdroj údajov – mesačný výkaz Priem 1-12);
- priemyselné podniky s počtom zamestnancov do 19 osôb (vrátane), zapísané do obchodného registra (zdroj údajov – štvrťročný výkaz Prod 13-04);
- fyzické osoby podnikajúce na základe živnostenského oprávnenia podľa zákona č. 455/1991 Zb. o živnostenskom podnikaní (živnostenský zákon) v znení neskorších predpisov (zdroj informácií – počet vydaných živnostenských povolení).

Za podniky b) a c) sa mesačne vykonáva odhad priemyselnej produkcie na základe výsledkov z predchádzajúcich období, ktorý sa pravidelne za posledné tri mesiace reviduje na základe údajov štvrťročného zisťovania. Súhrnné tabuľky obsahujú údaje za všetky podniky s hlavnou činnosťou priemyselnou vrátane živnostníkov. Hlavná priemyselná činnosť sa určuje podľa registrovanej príslušnosti organizácie k divíziám 05 až 39 Štatistickej klasifikácie ekonomických činností (SK NACE Rev. 2).

METHODOLOGICAL NOTES

Industrial production (IP) is one of the most important business indicators. Its calculation is in reference to European norm Council Regulation (EC) No. 1165/98 of 19 May 1998 concerning short-term statistics. Since January 1998 the calculation of IPI is based on the change production volume representatives for year 2015, based on the List PRODSLOV (compatible with European list PRODCOM) and on the two-stage weight system. Trends of industrial production are generalised by gradual aggregation of indices of production of selected representatives. The representatives are the products covering minimum 80 % of production volume. Individual indices of production of these representatives are calculated on the basis of change of volume of their production in monitored period in comparison with basic period, and they are aggregated into individual indices of product groups by their weights. For weight specifying there are used data on value added from yearly of enterprise survey for the year 2015 and data on manufacturing the products in value expression from monthly industrial surveys for year 2015. The values of IPI for approximately 40 % of representatives surveyed in value expression, are calculated on the basis of fixed prices (December 2015 = 100). New price deflator is constructed on the basis of price development of products manufactured in SR for domestic and foreign markets. Data adjusted by working days, or seasonal adjusted, are monthly reviewed from the beginning of time series.

The aggregate of industrial organizations covers:

- a) Industrial enterprises with number of employees 20 and more, registered in Business register (the source of data : monthly questionnaire Priem 1-12);
- b) Industrial enterprises with number of employees up to 19 (including), registered in Business register (the source of data: quarterly questionnaire Prod 13-04);
- c) Physical persons acting on the base of small business authorization according to Act No. 455/1991 Code on small business (Trade Act) in wording of later regulations (information source: number of issued tradesmen permissions).

There is a monthly estimation of industrial production being carried out concerning the enterprises under items b) and c) based on results from previous periods and being revised regularly in last three months as based on quarterly survey results. Comprehensive tables contain data on all enterprises with industrial main activity including tradesmen. Main industrial activity is determined by registered pertinence of the organization to section as from 05 to 39 of Statistical classification of economic activities by SK NACE Rev.2.

Sekcia podnikových štatistík/Business Statistics Section

Generálna riaditeľka sekcie/General Director of the Section: Libuša Kolesárová

Odbor štatistiky priemyslu/Industry Statistics

Štatistický úrad Slovenskej republiky/ Statistical Office of the Slovak Republic

Informačný servis/Information service

Miletičova 3, 824 67 Bratislava

Slovenská republika/Slovak Republic

Tel./Phone: +421 2 50236 339

E-mail: info@statistics.sk

Priemysel/Industry:

Kontaktná osoba/Contact person:

Roman Török

Tel./Phone: +421 2 50236 310

E-mail: roman.torok@statistics.sk

www.statistics.sk

Rozmnožovanie obsahu tejto publikácie, ako aj jej jednotlivých častí, v pôvodnej alebo upravenej podobe pre komerčné účely, je možné len s písomným súhlasom Štatistického úradu SR. Údaje, ktoré sú obsahom tejto publikácie, je možné použiť len s uvedením zdroja.

Copying contents of this publication either whole or single parts, both in original and adjusted form for commercial purposes is possible only unless the Statistical Office of the Slovak Republic gives written permission. Data of this publication can be used only with identification of the source.