



ŠTATISTICKÝ
ÚRAD
SLOVENSKEJ
REPUBLIKY

Indexy cien poľnohospodárskych výrobkov v SR

Producer price indices
of agricultural products
in the Slovak Republic

Makroekonomické
štatistiky

7
2020

Štatistický úrad Slovenskej republiky

Kód: 030820
Okruh: Ceny
Dátum: AUGUST 2020

Indexy cien poľnohospodárskych výrobkov v SR

Producer price indices
of agricultural products
in the Slovak Republic

Sekcia podnikových štatistík
Generálny riaditeľ sekcie: Libuša Kolesárová
Odbor cenových štatistík
Kontaktná osoba: Štefan Adamec tel.: 02/50236525

7
2020

ZVEREJŇOVANIE VYBRANÝCH ÚDAJOV ŠTATISTICKÉHO ÚRADU SR

Kalendár prvého zverejnenia vybraných údajov Štatistického úradu SR je dostupný na internetovom portáli www.statistics.sk. Všetky upresnenia termínov za kategóriu Indexy cien poľnohospodárskych výrobkov v SR sú zverejnené na uvedenom internetovom portáli vopred.

RELEASE OF SELECTED DATA OF THE STATISTICAL OFFICE OF THE SR

Calendar of the first release of selected data of the Statistical Office of the SR is available on the Internet portal www.statistics.sk. All amendments of deadlines for the category of Producer price indices of agricultural products in the Slovak Republic are published on the given Internet portal in advance.

Autor publikácie: Katarína Kronome

Štatistický úrad Slovenskej republiky

Informačný servis

Miletičova 3

824 67 Bratislava

tel. +421/2/50 23 63 35, +421/2/50 23 63 39

e-mail: info@statistics.sk

www.statistics.sk

Rozmnožovanie obsahu tejto publikácie, ako aj jednotlivých častí, v pôvodnej alebo upravenej podobe pre komerčné účely, je možné len s písomným súhlasom Štatistického úradu SR. Údaje, ktoré sú obsahom tejto publikácie, je možné použiť len s uvedením zdroja.

Copying contents of this publication either whole or single parts, both in original and adjusted form for commercial purposes is possible only unless the Statistical Office of the Slovak Republic gives written permission. Data of this publication can be used only with identification of the source.

OBSAH / CONTENTS

Strana / Page

Metodické vysvetlivky / Methodological notes	4 - 5
Komentár k vývoju cien	6
Indexy cien poľnohospodárskych výrobkov v úhrne / Producer price indices in agriculture in total	7
Indexy cien poľnohospodárskych výrobkov / Producer price indices of agricultural products	
- rok 2015 = 100 / year 2015 = 100	8 - 11
- rovnaké obdobie predchádzajúceho roka = 100 / corresponding period of the previous year = 100	12 - 15
Ceny poľnohospodárskych výrobkov / Producer prices of agricultural products	16 - 18
Ceny poľnohospodárskych výrobkov podľa krajov	19 - 22
Indexy priemerných hodnôt poľnohospodárskych výrobkov / Indices of average sale values of agricultural products	
- rok 2015 = 100 / year 2015 = 100	23 - 26
- rovnaké obdobie predchádzajúceho roka = 100 / corresponding period of the previous year = 100	27 - 30
Priemerné hodnoty predaja poľnohospodárskych výrobkov / Average sale values of agricultural products	31 - 33
Priemerné hodnoty predaja poľnohospodárskych výrobkov podľa krajov	34 - 37
Grafy / Graphs	38 - 41

METODICKÉ VYSVETLIVKY

V roku 2018 uskutočnil Štatistický úrad Slovenskej republiky na základe rozhodnutia Eurostatu revíziu cenových indexov poľnohospodárskych výrobkov, ktorá spočívala v :

- zmene bázičného obdobia (predtým rok 2010, od roku 2018 rok 2015= 100),
- zmene váhového systému (predtým na základe mesačného priemeru tržieb za roky 2009 - 2011, súčasne na základe mesačného priemeru tržieb za roky 2014 - 2016),
- aktualizácii a rozšírení počtu respondentov na cca 500.

Ceny poľnohospodárskych výrobkov sa zisťujú mesačne štátnym štatistickým výkazom Ceny Poľ NC 1 - 12 vo vybranom súbore poľnohospodárskych výrobcov bez ohľadu na formu vlastníctva (organizácie družstevné, štátne i súkromníci).

Pre zisťovanie cien boli vybrané hlavné poľnohospodárske výrobky v určených akostných triedach. Vo výkaze sú zahrnuté rastlinné výrobky vrátane ovocia a zeleniny a živočíšne výrobky vrátane rýb.

Ceny sa zisťujú ako nevážené aritmetické priemery všetkých dôležitejších obchodných prípadov organizácie, ktoré sa vyskytnú v sledovanom období až do odoslania výkazu. Ceny sa uvádzajú bez dane z pridanej hodnoty. Okrem toho sa výkazom zisťuje aj množstvo a hodnota predaja vybraných reprezentantov za všetky akosti úhrnom (bez neštandardov a nutných porážok) za celý predchádzajúci mesiac. Uvedené dáta sú podkladom pre výpočet priemerných hodnôt.

Priemerné ceny sledovaných poľnohospodárskych výrobkov sa vypočítavajú ako aritmetický priemer individuálnych cien jednotlivých výrobcov za SR, resp.kraje.

Cenové indexy sa vypočítavajú zo zistených cien 85 vybraných výrobkov - cenových reprezentantov. Jednoduché indexy sa agregujú pomocou stáleho mesačného váhového systému do skupín a úhrnu podľa Laspeyresovho vzorca:

$$I = \frac{\sum \frac{p_1}{p_0} \cdot p_0 q_0}{\sum p_0 q_0} \cdot 100$$

p_1 - cena sledovaného obdobia

p_0 - cena základného obdobia (cena jednotlivých mesiacov roka 2015)

$p_0 q_0$ - stála váha - odvodená z hodnoty predaja základného obdobia (priemer rokov 2014 - 2016) v relatívnom vyjadrení

METHODOLOGY NOTES

In 2018, based on the respective decision of EUROSTAT, the Statistical Office of the Slovak Republic undertook a revision of the price indices of agricultural products, which consisted of:

- moving the reference period (to the year of 2015, from 2018 onwards, before prices were compared with the year 2010),
- changing the weighting system (before it was based on monthly averaging of turnovers for 2009-2011, now the period 2014-2016 is applied),
- updating, and extending the number of respondents to about 500.

Prices of agricultural products are surveyed on a monthly basis by using the official statistical form "Ceny Poľ NC 1-12" for selected agricultural products, for all types of business ownership (i.e. co-operatives, state-funded organizations, as well as private sole-proprietors).

Only the main agricultural products in specified quality categories were selected for price survey. Crop products including fruit and vegetables and animal products including fishes are included in the questionnaire.

The prices are surveyed as a non-weighted arithmetic average of prices of all major business cases of a given organization, which were registered in the calendar month. The price presented does not include VAT. Besides this, the respective official survey collects information on sales, in terms of quantity and value of selected price representatives for all quality categories (excluding inferior goods and emergency slaughtering), as an aggregate for the whole previous month. These data are then imputed into the calculation of average values.

Average prices of the monitored agricultural products are calculated as an arithmetic average of prices offered by individual producers, for the country as a whole, or at the level of regions.

Price indices are calculated based on prices reported for 85 selected products – price representatives (samplers). Simple indices are then aggregated into groups and totals, through the constant monthly weighting system, following Laspeyres formula:

$$I = \frac{\sum \frac{p_1}{p_0} \cdot p_0 q_0}{\sum p_0 q_0} \cdot 100$$

p_1 - price in the monitored period,

p_0 - price in the reference period (i.e. prices for individual months as reported in 2015),

$p_0 q_0$ - the respective weight, derived from the value of sales registered in the reference period (average of the 2014-2016 period), in relative terms

KOMENTÁR K VÝVOJU CIEN V JÚLI

V *júli* boli ceny poľnohospodárskych výrobkov medziročne vyššie o 1,8 %. Vzrástli ceny rastlinných výrobkov o 1,5 % aj ceny živočíšnych výrobkov o 2,8 %.

Z rastlinných výrobkov vzrástli ceny ovocia a zeleniny o 7,7 % a ceny olejnatých plodov a semien o 3,6 %. Klesli ceny zemiakov o 16,9 %, ceny obilnín o 2,6 % a ceny strukovín o 1,2 %.

Zo živočíšnych výrobkov sa zvýšili ceny konzumných slepačích vajec o 22 %, ceny jatočných ošípaných o 7,4 %, ceny jatočných oviec a jahniat o 0,8 %, ceny jatočnej hydiny o 0,6 % a ceny živých rýb o 0,5 %. Klesli ceny surovej ovčej vlny v pote o 16 % a ceny hovädzieho dobytku vrátane teliat o 0,9 %. Ceny surového kravského mlieka ostali nezmenené.

Od začiatku roka klesli ceny poľnohospodárskych výrobkov v priemere o 0,2 % vplyvom nižších cien rastlinných výrobkov o 2 % a vyšších cien živočíšnych výrobkov o 1,7 %.

Indexy cien poľnohospodárskych výrobkov za mesiac júl 2020

Producer price indices in agriculture in month July 2020

Skupina výrobkov	2020													Priemer roka Year average	Group of products
	I.	II.	III.	IV.	V.	VI.	VII.	VIII.	IX.	X.	XI.	XII.			
a	1	2	3	4	5	6	7	8	9	10	11	12	13	b	

2015 = 100

PRODUKTY RASTLINNEJ VÝROBY BEZ ZELENINY A OVOCIA	97,6	107,8	96,7	107,1	107,2	105,6	102,5	-	-	-	-	-	-	102,5	TOTAL CROP PRODUCTS (without VEGETABLES and FRUIT)
ZELENINA	144,7	146,4	157,4	190,9	104,7	124,4	123,2	-	-	-	-	-	-	131,6	VEGETABLES
OVOCIE, ORECHY A KORENIE	91,4	113,8	108,3	103,0	112,7	154,1	162,6	-	-	-	-	-	-	117,4	FRUIT, WALNUTS AND PEPPER
ZELENINA, OVOCIE, ORECHY A KORENINY SPOLU	134,4	137,7	142,8	165,9	105,4	126,1	124,8	-	-	-	-	-	-	130,0	VEGETABLES, FRUIT, WALNUTS AND PEPPER
PRODUKTY RASTLINNEJ VÝROBY VR. ZELENINY A OVOCIA	103,4	111,6	100,1	115,7	107,0	114,4	105,6	-	-	-	-	-	-	106,9	TOTAL CROP PRODUCTS (incl. VEGETABLES and FRUIT)
PRODUKTY ŽIVOČÍŠNEJ VÝROBY	96,4	98,1	99,6	99,0	103,9	108,7	105,7	-	-	-	-	-	-	101,4	TOTAL ANIMAL PRODUCTS
RYBY A INÉ PRODUKTY RYBOLOVU	107,6	110,3	106,3	108,1	108,4	115,4	114,2	-	-	-	-	-	-	110,3	FISH AND OTHER FISHING PRODUCTS
PRODUKTY ŽIVOČÍŠNEJ VÝROBY VR. RÝB	96,5	98,2	99,7	99,1	104,0	108,8	105,8	-	-	-	-	-	-	101,5	TOTAL ANIMAL PRODUCTS (incl. FISH)
PRODUKTY POĽNOHOSPODÁRSKEJ VÝROBY	99,7	103,9	99,8	104,6	104,9	111,1	105,7	-	-	-	-	-	-	104,2	TOTAL AGRICULTURAL PRODUCTS
PRODUKTY POĽNOHOSPODÁRSTVA A RYBÁRSTVA	99,8	104,0	99,9	104,6	105,0	111,1	105,7	-	-	-	-	-	-	104,2	TOTAL AGRICULTURAL AND FISHING PRODUCTS

Rovnaké obdobie predchádzajúceho roka = 100 / Corresponding period of the previous year = 100

PRODUKTY RASTLINNEJ VÝROBY BEZ ZELENINY A OVOCIA	94,4	91,8	93,2	93,0	93,0	91,6	100,4	-	-	-	-	-	-	96,1	TOTAL CROP PRODUCTS (without VEGETABLES and FRUIT)
ZELENINA	108,5	115,4	112,0	120,8	95,8	104,9	107,4	-	-	-	-	-	-	108,0	VEGETABLES
OVOCIE, ORECHY A KORENIE	102,1	101,6	91,4	90,4	81,4	104,3	112,8	-	-	-	-	-	-	99,6	FRUIT, WALNUTS AND PEPPER
ZELENINA, OVOCIE, ORECHY A KORENINY SPOLU	107,6	112,0	106,6	114,0	94,2	104,8	107,7	-	-	-	-	-	-	107,1	VEGETABLES, FRUIT, WALNUTS AND PEPPER
PRODUKTY RASTLINNEJ VÝROBY VR. ZELENINY A OVOCIA	96,9	94,4	94,4	96,8	93,2	97,5	101,5	-	-	-	-	-	-	98,0	TOTAL CROP PRODUCTS (incl. VEGETABLES and FRUIT)
PRODUKTY ŽIVOČÍŠNEJ VÝROBY	100,4	100,9	102,1	100,7	102,2	103,4	102,8	-	-	-	-	-	-	101,8	TOTAL ANIMAL PRODUCTS
RYBY A INÉ PRODUKTY RYBOLOVU	99,7	100,8	98,4	100,6	97,4	101,7	100,5	-	-	-	-	-	-	99,8	FISH AND OTHER FISHING PRODUCTS
PRODUKTY ŽIVOČÍŠNEJ VÝROBY VR. RÝB	100,4	100,9	102,0	100,7	102,1	103,4	102,8	-	-	-	-	-	-	101,7	TOTAL ANIMAL PRODUCTS (incl. FISH)
PRODUKTY POĽNOHOSPODÁRSKEJ VÝROBY	98,6	97,8	98,7	99,2	99,0	100,8	101,9	-	-	-	-	-	-	99,8	TOTAL AGRICULTURAL PRODUCTS
PRODUKTY POĽNOHOSPODÁRSTVA A RYBÁRSTVA	98,6	97,8	98,7	99,2	99,0	100,8	101,8	-	-	-	-	-	-	99,8	TOTAL AGRICULTURAL AND FISHING PRODUCTS

Indexy cien poľnohospodárskych výrobkov (základ: ceny roku 2015 = 100) za mesiac júl 2020

Producer price indices in agriculture (year 2015 = 100) in month July 2020

Skupina výrobkov Výrobok	2020													Group of products Product
	I.	II.	III.	IV.	V.	VI.	VII.	VIII.	IX.	X.	XI.	XII.	Priemer roka Year average	
a	1	2	3	4	5	6	7	8	9	10	11	12	13	b
Pšenica potravinárska	99,0	98,9	97,4	96,9	99,8	100,8	100,3	-	-	-	-	-	99,3	Food-growing wheat
Pšenica priemyselná	109,0	107,5	104,1	104,6	110,8	101,7	105,7	-	-	-	-	-	106,2	Wheat for industrial use
Pšenica mäkká	100,8	100,8	98,6	98,7	103,6	101,1	101,6	-	-	-	-	-	100,9	Soft wheat
Kukurica na zrno	113,9	114,8	113,6	109,2	109,5	112,7	112,3	-	-	-	-	-	112,5	Maize on grain
Kukurica	113,9	114,8	113,6	109,2	109,5	112,7	112,3	-	-	-	-	-	112,5	Maize
Jačmeň sladovnícky	99,2	104,0	104,6	102,8	105,6	110,5	106,0	-	-	-	-	-	104,5	Malting barley
Jačmeň potravinársky	111,9	111,5	105,8	102,5	102,4	104,8	107,6	-	-	-	-	-	107,9	Food-growing barley
Jačmeň krmny	103,8	101,4	104,0	104,3	104,1	101,9	101,1	-	-	-	-	-	102,1	Fodder barley
Jačmeň	101,4	103,9	104,5	103,2	104,7	104,8	104,0	-	-	-	-	-	103,8	Barley
Raž potravinárska	108,5	111,8	112,9	116,4	119,7	117,3	97,7	-	-	-	-	-	106,5	Food-growing rye
Raž krmna	115,9	121,2	116,3	113,0	110,8	98,9	100,8	-	-	-	-	-	114,3	Fodder rye
Raž	110,9	115,6	115,8	115,6	114,2	102,6	98,2	-	-	-	-	-	109,1	Rye
Ovos potravinársky	92,6	93,2	93,9	88,2	96,0	101,4	106,2	-	-	-	-	-	96,4	Food-growing oats
Ovos krmny	106,7	94,3	99,7	101,2	100,9	104,9	110,6	-	-	-	-	-	102,6	Fodder oats
Ovos	103,3	93,7	98,2	100,4	99,7	104,2	108,9	-	-	-	-	-	100,8	Oats
Obilniny	106,2	107,1	105,0	103,6	106,4	106,0	102,6	-	-	-	-	-	104,8	Cereals
Zemiaky skoré	-	-	-	-	-	114,3	109,3	-	-	-	-	-	111,5	Early potatoes
Zemiaky neskoré konzumné	150,5	160,8	164,6	178,4	147,8	127,1	143,7	-	-	-	-	-	160,6	Late potatoes
Zemiaky	150,5	160,8	164,6	178,4	147,8	114,5	109,5	-	-	-	-	-	141,0	Potatoes
Šošovica jedlá	129,1	126,7	110,4	112,5	101,5	103,9	105,5	-	-	-	-	-	112,2	Lentils
Hrach jedlý	69,7	72,9	76,0	82,8	88,5	85,1	92,7	-	-	-	-	-	80,2	Edible peas
Strukoviny jedlé	73,0	73,3	79,5	86,9	92,0	85,1	92,7	-	-	-	-	-	81,8	Edible podders
Hrach krmny	71,6	70,7	69,4	73,8	77,2	70,1	72,0	-	-	-	-	-	71,9	Fodder peas
Strukoviny krmne	71,6	70,7	69,4	73,8	77,2	70,1	72,0	-	-	-	-	-	71,9	Fodder podders
Strukoviny	72,5	72,4	75,9	80,9	87,8	85,0	78,3	-	-	-	-	-	78,0	Podders
Sója	98,1	95,5	94,6	91,9	89,0	96,9	94,9	-	-	-	-	-	94,2	Soya beans
Semeno slnečnice	101,2	100,6	102,4	103,3	108,9	98,5	104,4	-	-	-	-	-	101,8	Sunflower seeds
Semeno repky olejnej	116,9	117,7	-	-	-	104,1	102,4	-	-	-	-	-	102,9	Rape-seeds
Semeno horčice	111,4	115,9	113,6	116,5	116,0	109,3	111,2	-	-	-	-	-	113,5	Mustard seeds
Semeno maku	125,7	131,0	127,9	126,3	137,3	139,3	137,6	-	-	-	-	-	134,0	Poppy seeds
Semeno ľanu na technické spracovanie	90,2	100,4	103,9	103,1	98,4	98,6	96,7	-	-	-	-	-	98,8	Flax seeds for technical processing
Olejnate semená a plody	108,0	102,0	98,2	96,9	95,4	101,9	102,5	-	-	-	-	-	102,4	Oil seeds and growths
Cukrová repa	68,9	72,4	71,3	70,7	-	-	-	-	-	-	-	-	70,1	Sugar beet
Rastliny používané na výrobu cukru	68,9	72,4	71,3	70,7	-	-	-	-	-	-	-	-	70,1	Plants used for sugar production
PRODUKTY RASTLINNEJ VÝROBY BEZ ZELENINY A OVOCIA	97,6	107,8	96,7	107,1	107,2	105,6	102,5	-	-	-	-	-	102,5	TOTAL CROP PRODUCTS (without VEGETABLES and FRUIT)

Indexy cien poľnohospodárskych výrobkov (základ: ceny roku 2015 = 100) za mesiac júl 2020

Producer price indices in agriculture (year 2015 = 100) in month July 2020

Skupina výrobkov Výrobok	2020													Group of products Product
	I.	II.	III.	IV.	V.	VI.	VII.	VIII.	IX.	X.	XI.	XII.	Priemer roka Year average	
a	1	2	3	4	5	6	7	8	9	10	11	12	13	b
Zeler s vňaťou	-	-	-	-	-	-	115,6	-	-	-	-	-	115,6	Celery with tops
Zeler bez vňate	114,0	114,8	116,7	116,4	-	-	-	-	-	-	-	-	115,3	Celery without tops
Červená repa	163,1	159,8	177,2	149,2	152,7	165,5	194,9	-	-	-	-	-	155,8	Beetroot
Karotka s vňaťou	-	-	-	-	112,9	94,6	87,9	-	-	-	-	-	90,2	Carrots with tops
Karotka a mrkva bez vňate	134,5	153,6	152,1	175,4	172,3	-	101,2	-	-	-	-	-	126,4	Carrots without tops
Petržlen s vňaťou	-	-	-	-	117,2	105,6	87,7	-	-	-	-	-	95,3	Parsley with tops
Petržlen bez vňate	105,8	102,6	108,0	128,7	139,4	-	105,0	-	-	-	-	-	106,4	Parsley without tops
Cibuľa s vňaťou	-	-	-	-	98,2	109,8	101,9	-	-	-	-	-	104,0	Onion with tops
Cibuľa bez vňate	147,9	152,1	183,4	194,2	195,0	143,6	118,6	-	-	-	-	-	147,0	Onion without tops
Dyňa červená	-	-	-	-	-	-	136,4	-	-	-	-	-	136,4	Red water-melon
Uhorky nakladačky	-	-	-	-	-	-	146,0	-	-	-	-	-	146,0	Gherkins
Uhorky šalátové	-	-	-	84,1	105,3	119,4	104,4	-	-	-	-	-	111,6	Salad cucumbers
Rajčiaky konzumné zrelé	-	-	-	87,9	84,4	102,2	121,6	-	-	-	-	-	121,4	Tomatoes
Rajčiaky priemyselné	-	-	-	-	-	-	-	-	-	-	-	-	-	- Tomatoes for industrial use
Kaleráb s vňaťou	-	-	88,6	97,6	120,6	126,3	129,3	-	-	-	-	-	124,9	Kohlrabi with tops
Kaleráb bez vňate	137,8	128,1	140,3	149,2	-	138,1	139,2	-	-	-	-	-	135,7	Kohlrabi without tops
Kel hlávkový	134,4	135,7	-	-	147,0	162,8	143,6	-	-	-	-	-	149,2	Savoy cabbage
Karfiol	-	-	-	121,6	164,6	165,0	163,4	-	-	-	-	-	164,6	Cauliflower
Kapusta biela	138,5	138,4	127,9	-	124,9	114,7	126,9	-	-	-	-	-	130,0	White cabbage
Paprika zeleninová	-	-	-	75,2	76,6	97,2	136,1	-	-	-	-	-	134,0	Capsicum
Šalát hlávkový	85,9	81,6	85,9	84,9	81,0	80,3	-	-	-	-	-	-	80,8	Lettuce
ZELENINA	144,7	146,4	157,4	190,9	104,7	124,4	123,2	-	-	-	-	-	131,6	VEGETABLES
Stolové hrozno	-	-	-	-	-	-	-	-	-	-	-	-	-	- Wine grapes
Muštové hrozno	-	-	-	-	-	-	-	-	-	-	-	-	-	- Cider grapes
Hrozno	-	-	-	-	-	-	-	-	-	-	-	-	-	- Grapes
Jablká oberané	91,4	113,8	108,3	103,0	112,7	117,4	139,1	-	-	-	-	-	104,0	Plucked apples
Hrušky	-	-	-	-	-	-	-	-	-	-	-	-	-	- Pears
Broskyne	-	-	-	-	-	-	164,7	-	-	-	-	-	164,7	Peaches
Marhule	-	-	-	-	-	87,7	164,0	-	-	-	-	-	153,7	Apricots
Slivky	-	-	-	-	-	-	137,1	-	-	-	-	-	137,1	Plums
Čerešne	-	-	-	-	114,8	178,5	170,2	-	-	-	-	-	175,6	Cherries
Víšne	-	-	-	-	-	104,1	119,3	-	-	-	-	-	104,3	Black cherries
Ríbezle červené	-	-	-	-	-	106,1	99,8	-	-	-	-	-	102,9	Red currants
Jahody záhradné	-	-	-	-	147,9	152,1	156,5	-	-	-	-	-	152,1	Garden strawberries
Ovocie a orechy	91,4	113,8	108,3	103,0	112,7	154,1	162,6	-	-	-	-	-	117,4	Fruit and walnuts
Koreninová paprika	-	-	-	-	-	-	-	-	-	-	-	-	-	- Red pepper
Korenie nespracované	-	-	-	-	-	-	-	-	-	-	-	-	-	- Raw pepper
OVOCIE, ORECHY A KORENIE	91,4	113,8	108,3	103,0	112,7	154,1	162,6	-	-	-	-	-	117,4	FRUIT, WALNUTS AND PEPPER
ZELENINA, OVOCIE, ORECHY A KORENINY SPOLU	134,4	137,7	142,8	165,9	105,4	126,1	124,8	-	-	-	-	-	130,0	VEGETABLES, FRUIT, WALNUTS AND PEPPER
PRODUKTY RASTLINNEJ VÝROBY VR. ZELENINY A OVOCIA	103,4	111,6	100,1	115,7	107,0	114,4	105,6	-	-	-	-	-	106,9	TOTAL CROP PRODUCTS (incl. VEGETABLES and FRUIT)

Indexy cien poľnohospodárskych výrobkov (základ: ceny roku 2015 = 100) za mesiac júl 2020

Producer price indices in agriculture (year 2015 = 100) in month July 2020

Skupina výrobkov Výrobok	2020													Group of products Product
	I.	II.	III.	IV.	V.	VI.	VII.	VIII.	IX.	X.	XI.	XII.	Priemer roka Year average	
a	1	2	3	4	5	6	7	8	9	10	11	12	13	b
Býky jatočné trieda mäsitosti E	104,2	103,2	103,4	100,5	100,4	103,9	102,0	-	-	-	-	-	102,5	Bulls for slaughter-carcases, category E
Býky jatočné trieda mäsitosti U	102,6	102,7	102,1	101,4	100,8	102,3	102,5	-	-	-	-	-	102,1	Bulls for slaughter-carcases, category U
Býky jatočné trieda mäsitosti R	101,6	102,3	103,9	102,7	101,6	103,8	105,5	-	-	-	-	-	103,1	Bulls for slaughter-carcases, category R
Býky jatočné trieda mäsitosti O	104,9	103,7	103,0	102,3	105,0	107,1	108,1	-	-	-	-	-	104,9	Bulls for slaughter-carcases, category O
Býky jatočné triedy mäsitosti spolu	104,0	103,3	103,2	102,4	104,1	106,1	107,4	-	-	-	-	-	104,4	Bulls for slaughter-carcases, EU categories
Býky jatočné	104,0	103,3	103,2	102,4	104,1	106,1	107,4	-	-	-	-	-	104,4	Bulls for slaughter
Jalovice jatočné trieda mäsitosti E	100,5	101,4	96,8	94,1	93,5	94,7	94,7	-	-	-	-	-	96,9	Heifers for slaughter-carcases, category E
Jalovice jatočné trieda mäsitosti U	96,3	93,3	95,2	94,0	93,8	96,3	92,0	-	-	-	-	-	94,4	Heifers for slaughter-carcases, category U
Jalovice jatočné trieda mäsitosti R	95,7	96,4	93,5	91,1	92,8	99,3	96,8	-	-	-	-	-	94,9	Heifers for slaughter-carcases, category R
Jalovice jatočné trieda mäsitosti O	96,7	94,7	95,5	98,0	100,0	100,5	96,3	-	-	-	-	-	97,2	Heifers for slaughter-carcases, category O
Jalovice jatočné trieda mäsitosti P	109,2	97,0	96,2	93,5	96,6	104,2	100,5	-	-	-	-	-	99,3	Heifers for slaughter-carcases, category P
Jalovice jatočné triedy mäsitosti spolu	99,6	95,4	95,4	95,7	97,7	100,9	97,1	-	-	-	-	-	97,2	Heifers for slaughter-carcases, EU categories
Jalovice jatočné	99,6	95,4	95,4	95,7	97,7	100,9	97,1	-	-	-	-	-	97,2	Heifers for slaughter
Kravy jatočné trieda mäsitosti U	101,6	106,3	103,9	106,8	102,1	103,5	101,4	-	-	-	-	-	103,7	Cows for slaughter-carcases, category U
Kravy jatočné trieda mäsitosti R	105,2	103,2	104,7	103,5	101,4	106,0	103,7	-	-	-	-	-	103,9	Cows for slaughter-carcases, category R
Kravy jatočné trieda mäsitosti O	103,5	107,3	104,0	102,3	102,9	104,2	99,4	-	-	-	-	-	103,4	Cows for slaughter-carcases, category O
Kravy jatočné trieda mäsitosti P	104,4	100,3	101,3	101,6	99,6	100,1	104,0	-	-	-	-	-	101,8	Cows for slaughter-carcases, category P
Kravy jatočné triedy mäsitosti spolu	104,0	103,6	102,9	102,2	101,2	102,5	102,0	-	-	-	-	-	102,8	Cows for slaughter-carcases, EU categories
Kravy jatočné	104,0	103,6	102,9	102,2	101,2	102,5	102,0	-	-	-	-	-	102,8	Cows for slaughter
Jatočný hovädzí dobytok okrem teliat	103,7	102,8	102,6	101,9	102,6	105,0	105,1	-	-	-	-	-	103,3	Cattle for slaughter without calves
Teliatá jatoč.mlieč.výkrm v živ. trieda A	102,4	97,8	110,9	106,0	105,0	101,9	102,5	-	-	-	-	-	103,8	Milk fed calves for slaughter-live weight cat. A
Teliatá jatočné mliečny výkrm v živom spolu	102,4	97,8	110,9	106,0	105,0	101,9	102,5	-	-	-	-	-	103,8	Milk fed calves for slaughter-live weight
Teliatá jatoč.mlieč. výkrm v mäse trieda I.	99,1	100,8	96,4	93,6	92,9	92,9	90,1	-	-	-	-	-	94,6	Milk fed calves for slaughter-carcass weight c. I.
Teliatá jatočné mliečny výkrm v mäse spolu	99,1	100,8	96,4	93,6	92,9	92,9	90,1	-	-	-	-	-	94,6	Milk fed calves for slaughter-carcass weight
Teliatá jatočné mliečny výkrm	102,0	98,1	109,1	104,7	103,8	100,9	99,1	-	-	-	-	-	102,6	Milk fed calves for slaughter
Jatočný hovädzí dobytok vrátane teliat	103,7	102,6	102,8	101,9	102,6	104,8	104,9	-	-	-	-	-	103,3	Cattle for slaughter incl. calves
Mlieko kravské surové Q. trieda	102,6	103,8	104,9	106,5	110,0	111,4	113,4	-	-	-	-	-	107,4	Cow milk Q
Mlieko kravské surové I. trieda	100,5	100,7	100,5	104,0	105,7	112,9	114,6	-	-	-	-	-	105,3	Cow milk I
Mlieko kravské surové spolu	102,1	103,0	103,8	105,8	108,9	111,8	113,7	-	-	-	-	-	106,8	Cow milk
Ošipané jatočné obchodná trieda S	112,6	110,7	116,5	116,1	117,4	124,6	127,8	-	-	-	-	-	118,4	Pigs for slaughter-carcases, category S
Ošipané jatočné obchodná trieda E	104,5	109,1	115,3	116,9	113,6	114,2	112,7	-	-	-	-	-	112,5	Pigs for slaughter-carcases, category E
Ošipané jatočné obchodná trieda U	105,4	107,4	108,8	108,9	110,9	110,8	109,3	-	-	-	-	-	108,9	Pigs for slaughter-carcases, category U
Ošipané jatočné obchodná trieda R	105,8	107,4	106,4	106,9	105,7	107,8	109,7	-	-	-	-	-	107,2	Pigs for slaughter-carcases, category R
Ošipané jatočné obchodné triedy spolu	110,1	110,0	115,5	115,7	115,9	121,0	122,7	-	-	-	-	-	116,2	Pigs for slaughter-carcases, EU categories
Ošipané jatočné	110,1	110,0	115,5	115,7	115,9	121,0	122,7	-	-	-	-	-	116,2	Pigs for slaughter
Jahňatá jatočné výkrm v živom trieda A	88,5	89,0	94,8	77,4	89,5	98,7	101,6	-	-	-	-	-	86,3	Lambs for slaughter-fattened, live weight cat. A
Jahňatá jatočné výkrm v živom spolu	88,5	89,0	94,8	77,4	89,5	98,7	101,6	-	-	-	-	-	86,3	Lambs for slaughter-fattened, live weight
Jahňatá jatočné výkrm v mäse L kateg. trieda E	-	-	103,1	102,1	104,7	-	-	-	-	-	-	-	102,8	Lambs for slaughter-fatt., carc.weight cat.L cl.E
Jahňatá jatočné výkrm v mäse L kategória spolu	-	-	103,1	102,1	104,7	-	-	-	-	-	-	-	102,8	Lambs for slaughter-fattened, carc.weight cat.L
Jahňatá jatočné výkrm	88,5	89,0	94,9	77,5	89,6	98,7	101,6	-	-	-	-	-	86,4	Lambs for slaughter-fattened
Ovce,barany,škopy jatočné v živom trieda B	89,6	84,4	96,2	93,0	98,1	98,3	92,7	-	-	-	-	-	93,1	Sheep and rams for slaughter-live weight cat. B
Ovce,barany,škopy jatočné v živom spolu	89,6	84,4	96,2	93,0	98,1	98,3	92,7	-	-	-	-	-	93,1	Sheep and rams for slaughter-live weight

Indexy cien poľnohospodárskych výrobkov (základ: ceny roku 2015 = 100) za mesiac júl 2020

Producer price indices in agriculture (year 2015 = 100) in month July 2020

Skupina výrobkov Výrobok	2020													Group of products Product
	I.	II.	III.	IV.	V.	VI.	VII.	VIII.	IX.	X.	XI.	XII.	Priemer roka Year average	
a	1	2	3	4	5	6	7	8	9	10	11	12	13	b
Ovce,barany,škopy jatočné v mäse S kateg. trieda U	94,3	87,9	87,6	89,2	86,9	91,3	91,7	-	-	-	-	-	90,0	Sheep and rams f.slaughter-carc.weight cat.S,cl.U
Ovce,barany,škopy jatočné v mäse S kategória spolu	94,3	87,9	87,6	89,2	86,9	91,3	91,7	-	-	-	-	-	90,0	Sheep and rams f.slaughter-carc.weight cat.S
Ovce, barany, škopy jatočné	89,7	85,6	92,4	92,6	97,6	93,9	92,6	-	-	-	-	-	92,5	Sheep and rams for slaughter
Jatočné ovce a jahňatá spolu	88,8	87,9	94,9	78,1	90,2	97,3	96,0	-	-	-	-	-	86,8	Lambs, sheep and rams for slaughter
Mlieko ovčie surové	98,7	97,0	86,6	98,1	96,6	98,3	97,9	-	-	-	-	-	96,6	Sheep milk
Mlieko ovčie surové	98,7	97,0	86,6	98,1	96,6	98,3	97,9	-	-	-	-	-	96,6	Sheep milk
Vlna ovčia surová v pote	47,2	50,4	43,5	52,0	50,9	43,2	50,1	-	-	-	-	-	48,7	Raw sheep wool
Vlna ovčia	47,2	50,4	43,5	52,0	50,9	43,2	50,1	-	-	-	-	-	48,7	Raw sheep wool
Kurčatá jatočné trieda I.	94,7	95,2	93,2	93,6	96,1	95,7	98,1	-	-	-	-	-	95,2	Chickens for slaughter I
Kurčatá jatočné spolu	94,7	95,2	93,2	93,6	96,1	95,7	98,1	-	-	-	-	-	95,2	Chickens for slaughter
Sliepky jatočné trieda I.	72,2	67,6	69,1	67,8	62,7	65,8	72,1	-	-	-	-	-	68,3	Hens for slaughter I
Sliepky jatočné spolu	72,2	67,6	69,1	67,8	62,7	65,8	72,1	-	-	-	-	-	68,3	Hens for slaughter
Morky brojlerové trieda I.	91,7	94,0	93,6	93,4	94,3	93,3	95,2	-	-	-	-	-	93,9	Broiler turkeys I
Morky brojlerové spolu	91,7	94,0	93,6	93,4	94,3	93,3	95,2	-	-	-	-	-	93,9	Broiler turkeys
Jatočná hydina	94,7	95,2	93,2	93,5	96,1	95,7	98,0	-	-	-	-	-	95,2	Poultry for slaughter
Vajcia konzumné slepačie triedené sk. L	109,0	109,2	108,3	112,4	116,8	119,2	123,2	-	-	-	-	-	113,4	Hen eggs sorted L
Vajcia konzumné slepačie triedené sk. M	109,5	103,8	105,7	111,8	111,9	113,6	115,5	-	-	-	-	-	109,8	Hen eggs sorted M
Vajcia konzumné slepačie triedené spolu	109,3	105,6	106,6	112,0	113,6	115,5	118,1	-	-	-	-	-	111,0	Hen eggs sorted
Vajcia slepačie konzumné	109,3	105,6	106,6	112,0	113,6	115,5	118,1	-	-	-	-	-	111,0	Hen eggs
PRODUKTY ŽIVOČÍŠNEJ VÝROBY	96,4	98,1	99,6	99,0	103,9	108,7	105,7	-	-	-	-	-	101,4	TOTAL ANIMAL PRODUCTS
Kapor I.	76,8	74,1	74,1	71,1	71,0	73,0	77,3	-	-	-	-	-	73,3	Carp I
Pstruh štandard	115,0	113,7	113,3	114,8	110,5	116,3	114,8	-	-	-	-	-	114,0	Trout-standard
Ryby živé	107,6	110,3	106,3	108,1	108,4	115,4	114,2	-	-	-	-	-	110,3	Live fishes
RYBY A INÉ PRODUKTY RYBOLOVU	107,6	110,3	106,3	108,1	108,4	115,4	114,2	-	-	-	-	-	110,3	FISH AND OTHER FISHING PRODUCTS
PRODUKTY ŽIVOČÍŠNEJ VÝROBY VR. RÝB	96,5	98,2	99,7	99,1	104,0	108,8	105,8	-	-	-	-	-	101,5	TOTAL ANIMAL PRODUCTS (incl. FISH)
PRODUKTY POĽNOHOSPODÁRSKEJ VÝROBY	99,7	103,9	99,8	104,6	104,9	111,1	105,7	-	-	-	-	-	104,2	TOTAL AGRICULTURAL PRODUCTS
PRODUKTY POĽNOHOSPODÁRSTVA A RYBÁRSTVA	99,8	104,0	99,9	104,6	105,0	111,1	105,7	-	-	-	-	-	104,2	TOTAL AGRICULTURAL AND FISHING PRODUCTS

Indexy cien poľnohospodárskych výrobkov (základ: rovnaké obdobie predchádzajúceho roku = 100) za mesiac júl 2020

Producer price indices in agriculture (corresponding period of the previous year = 100) in month July 2020

Skupina výrobkov Výrobok	2020													Group of products Product
	I.	II.	III.	IV.	V.	VI.	VII.	VIII.	IX.	X.	XI.	XII.	Priemer roka Year average	
a	1	2	3	4	5	6	7	8	9	10	11	12	13	b
Pšenica potravinárska	86,6	85,1	86,6	88,4	90,0	91,6	98,0	-	-	-	-	-	91,6	Food-growing wheat
Pšenica priemyselná	93,1	87,3	85,0	90,7	88,9	86,5	97,6	-	-	-	-	-	92,2	Wheat for industrial use
Pšenica mäkká	87,9	85,6	86,3	88,9	89,6	90,0	97,9	-	-	-	-	-	91,7	Soft wheat
Kukurica na zrno	91,5	92,0	92,9	93,1	95,0	95,4	97,6	-	-	-	-	-	93,3	Maize on grain
Kukurica	91,5	92,0	92,9	93,1	95,0	95,4	97,6	-	-	-	-	-	93,3	Maize
Jačmeň sladovnícky	94,4	92,9	89,5	86,3	89,3	90,7	96,3	-	-	-	-	-	93,2	Malting barley
Jačmeň potravinársky	102,6	97,1	90,9	93,8	91,8	88,8	98,4	-	-	-	-	-	96,2	Food-growing barley
Jačmeň krmny	90,6	90,4	89,0	90,3	88,6	91,0	93,3	-	-	-	-	-	91,6	Fodder barley
Jačmeň	93,7	92,6	89,5	88,2	89,1	90,8	95,1	-	-	-	-	-	92,7	Barley
Raž potravinárska	92,5	91,7	92,9	99,2	96,5	97,4	94,1	-	-	-	-	-	93,9	Food-growing rye
Raž krmna	100,9	103,7	98,0	99,5	94,5	92,6	95,1	-	-	-	-	-	99,6	Fodder rye
Raž	95,2	96,5	97,3	99,3	95,3	93,7	94,3	-	-	-	-	-	95,9	Rye
Ovos potravinársky	100,0	105,1	111,5	102,4	105,5	106,9	103,8	-	-	-	-	-	105,3	Food-growing oats
Ovos krmny	90,0	89,9	90,2	90,8	86,7	95,9	101,4	-	-	-	-	-	91,6	Fodder oats
Ovos	92,0	97,0	94,5	91,4	90,4	97,8	102,3	-	-	-	-	-	95,0	Oats
Obilniny	90,1	89,6	89,4	90,8	92,0	92,2	97,4	-	-	-	-	-	92,4	Cereals
Zemiaky skoré	-	-	-	-	-	73,9	83,0	-	-	-	-	-	78,7	Early potatoes
Zemiaky neskoré konzumné	128,4	122,8	113,8	111,1	102,3	90,7	99,0	-	-	-	-	-	116,3	Late potatoes
Zemiaky	128,4	122,8	113,8	111,1	102,3	74,2	83,1	-	-	-	-	-	101,1	Potatoes
Šošovica jedlá	96,7	97,9	94,5	90,4	82,1	92,7	90,2	-	-	-	-	-	90,5	Lentils
Hrach jedlý	96,3	98,8	92,4	90,3	98,9	95,6	104,2	-	-	-	-	-	96,7	Edible peas
Strukoviny jedlé	96,4	98,8	92,7	90,3	93,2	95,6	104,1	-	-	-	-	-	96,3	Edible podders
Hrach krmny	98,6	93,2	90,0	91,0	92,3	96,4	96,0	-	-	-	-	-	94,5	Fodder peas
Strukoviny krmne	98,6	93,2	90,0	91,0	92,3	96,4	96,0	-	-	-	-	-	94,5	Fodder podders
Strukoviny	97,1	96,8	91,8	90,6	93,0	95,6	98,8	-	-	-	-	-	95,6	Podders
Sója	97,6	99,7	97,4	100,1	94,5	103,0	110,0	-	-	-	-	-	99,3	Soya beans
Semeno slnečnice	102,9	109,4	118,7	123,5	123,4	110,4	118,1	-	-	-	-	-	110,2	Sunflower seeds
Semeno repky olejnej	103,7	106,4	-	-	-	106,7	103,4	-	-	-	-	-	103,5	Rape-seeds
Semeno horčice	101,4	103,7	103,0	101,5	102,6	97,8	97,9	-	-	-	-	-	101,5	Mustard seeds
Semeno maku	86,3	95,2	100,4	99,1	101,0	99,9	108,1	-	-	-	-	-	104,4	Poppy seeds
Semeno ľanu na technické spracovanie	97,4	99,1	104,1	98,6	101,6	101,0	102,0	-	-	-	-	-	101,1	Flax seeds for technical processing
Olejnate semená a plody	102,4	103,6	104,6	106,5	100,9	106,0	103,5	-	-	-	-	-	103,5	Oil seeds and growths
Cukrová repa	97,1	99,5	98,8	97,0	-	-	-	-	-	-	-	-	98,0	Sugar beet
Rastliny používané na výrobu cukru	97,1	99,5	98,8	97,0	-	-	-	-	-	-	-	-	98,0	Plants used for sugar production
PRODUKTY RASTLINNEJ VÝROBY BEZ ZELENINY A OVOCIA	94,4	91,8	93,2	93,0	93,0	91,6	100,4	-	-	-	-	-	96,1	TOTAL CROP PRODUCTS (without VEGETABLES and FRUIT)

Indexy cien poľnohospodárskych výrobkov (základ: rovnaké obdobie predchádzajúceho roku = 100) za mesiac júl 2020

Producer price indices in agriculture (corresponding period of the previous year = 100) in month July 2020

Skupina výrobkov Výrobok	2020													Priemer roka Year average	Group of products Product
	I.	II.	III.	IV.	V.	VI.	VII.	VIII.	IX.	X.	XI.	XII.			
a	1	2	3	4	5	6	7	8	9	10	11	12	13	b	
Zeler s vňaťou	-	-	-	-	-	-	104,7	-	-	-	-	-	104,7	Celery with tops	
Zeler bez vňate	96,0	87,3	81,4	88,4	-	-	-	-	-	-	-	-	88,8	Celery without tops	
Červená repa	105,8	98,0	100,9	103,6	107,4	116,0	109,8	-	-	-	-	-	104,2	Beetroot	
Karotka s vňaťou	-	-	-	-	103,3	90,5	81,1	-	-	-	-	-	84,2	Carrots with tops	
Karotka a mrkva bez vňate	100,3	107,8	107,2	110,7	115,2	-	104,8	-	-	-	-	-	106,9	Carrots without tops	
Petržlen s vňaťou	-	-	-	-	100,6	92,6	90,0	-	-	-	-	-	91,2	Parsley with tops	
Petržlen bez vňate	81,1	77,7	75,7	70,3	70,0	-	84,8	-	-	-	-	-	76,1	Parsley without tops	
Cibuľa s vňaťou	-	-	-	-	109,1	102,5	95,7	-	-	-	-	-	99,1	Onion with tops	
Cibuľa bez vňate	108,8	122,1	121,9	121,7	129,9	98,3	93,2	-	-	-	-	-	106,8	Onion without tops	
Dyňa červená	-	-	-	-	-	-	90,5	-	-	-	-	-	90,5	Red water-melon	
Uhorky nakladačky	-	-	-	-	-	-	90,9	-	-	-	-	-	90,9	Gherkins	
Uhorky šalátové	-	-	-	95,5	127,7	127,3	130,8	-	-	-	-	-	129,0	Salad cucumbers	
Rajčiaky konzumné zrelé	-	-	-	100,5	98,7	100,9	106,7	-	-	-	-	-	106,6	Tomatoes	
Rajčiaky priemyselné	-	-	-	-	-	-	-	-	-	-	-	-	-	- Tomatoes for industrial use	
Kaleráb s vňaťou	-	-	101,1	109,6	109,3	117,3	113,2	-	-	-	-	-	114,2	Kohlrabi with tops	
Kaleráb bez vňate	100,5	92,9	95,4	100,1	-	111,6	113,5	-	-	-	-	-	101,4	Kohlrabi without tops	
Kel hlávkový	123,8	129,0	-	-	97,7	107,3	98,5	-	-	-	-	-	103,8	Savoy cabbage	
Karfiol	-	-	-	119,0	92,3	111,7	112,4	-	-	-	-	-	106,3	Cauliflower	
Kapusta biela	108,4	107,4	94,3	-	110,8	90,3	93,4	-	-	-	-	-	99,9	White cabbage	
Paprika zeleninová	-	-	-	97,1	97,2	110,4	122,8	-	-	-	-	-	122,3	Capsicum	
Šalát hlávkový	107,0	103,5	101,2	90,0	85,8	80,0	-	-	-	-	-	-	83,1	Lettuce	
ZELENINA	108,5	115,4	108,7	120,8	95,8	104,9	107,4	-	-	-	-	-	108,0	VEGETABLES	
Stolové hrozno	-	-	-	-	-	-	-	-	-	-	-	-	-	- Wine grapes	
Muštové hrozno	-	-	-	-	-	-	-	-	-	-	-	-	-	- Cider grapes	
Hrozno	-	-	-	-	-	-	-	-	-	-	-	-	-	- Grapes	
Jablká oberané	102,1	101,6	90,8	90,4	81,4	80,3	94,7	-	-	-	-	-	95,4	Plucked apples	
Hrušky	-	-	-	-	-	-	-	-	-	-	-	-	-	- Pears	
Broskyne	-	-	-	-	-	-	107,9	-	-	-	-	-	107,9	Peaches	
Marhule	-	-	-	-	-	103,9	180,8	-	-	-	-	-	171,1	Apricots	
Slivky	-	-	-	-	-	-	115,5	-	-	-	-	-	115,5	Plums	
Čerešne	-	-	-	-	116,7	101,2	115,3	-	-	-	-	-	105,3	Cherries	
Višne	-	-	-	-	-	105,7	106,5	-	-	-	-	-	105,7	Black cherries	
Ríbezle červené	-	-	-	-	-	102,5	100,9	-	-	-	-	-	101,7	Red currants	
Jahody záhradné	-	-	-	-	98,8	107,7	127,8	-	-	-	-	-	107,7	Garden strawberries	
Ovocie a orechy	102,1	101,6	90,8	90,4	81,4	104,3	112,8	-	-	-	-	-	99,6	Fruit and walnuts	
Koreninová paprika	-	-	-	-	-	-	-	-	-	-	-	-	-	- Red pepper	
Korenie nespracované	-	-	-	-	-	-	-	-	-	-	-	-	-	- Raw pepper	
OVOCIE, ORECHY A KORENIE	102,1	101,6	90,8	90,4	81,4	104,3	112,8	-	-	-	-	-	99,6	FRUIT, WALNUTS AND PEPPER	
ZELENINA, OVOCIE, ORECHY A KORENINY SPOLU	107,6	112,0	104,0	114,0	94,2	104,8	107,7	-	-	-	-	-	107,1	VEGETABLES, FRUIT, WALNUTS AND PEPPER	
PRODUKTY RASTLINNEJ VÝROBY VR. ZELENINY A OVOCIA	96,9	94,4	93,4	96,8	93,2	97,5	101,5	-	-	-	-	-	98,0	TOTAL CROP PRODUCTS (incl. VEGETABLES and FRUIT)	

Indexy cien poľnohospodárskych výrobkov (základ: rovnaké obdobie predchádzajúceho roku = 100) za mesiac júl 2020

Producer price indices in agriculture (corresponding period of the previous year = 100) in month July 2020

Skupina výrobkov Výrobok	2020													Group of products Product
	I.	II.	III.	IV.	V.	VI.	VII.	VIII.	IX.	X.	XI.	XII.	Priemer roka Year average	
a	1	2	3	4	5	6	7	8	9	10	11	12	13	b
Býky jatočné trieda mäsitosti E	100,1	98,9	101,2	98,2	98,2	99,2	98,2	-	-	-	-	-	99,2	Bulls for slaughter-carcases, category E
Býky jatočné trieda mäsitosti U	100,0	99,2	98,8	99,0	98,9	99,1	98,2	-	-	-	-	-	99,0	Bulls for slaughter-carcases, category U
Býky jatočné trieda mäsitosti R	98,2	99,2	100,7	99,8	99,8	99,3	101,4	-	-	-	-	-	99,8	Bulls for slaughter-carcases, category R
Býky jatočné trieda mäsitosti O	101,1	94,8	95,0	97,9	100,5	101,1	98,5	-	-	-	-	-	98,3	Bulls for slaughter-carcases, category O
Býky jatočné triedy mäsitosti spolu	100,2	96,0	96,6	98,5	100,3	100,6	99,3	-	-	-	-	-	98,7	Bulls for slaughter-carcases, EU categories
Býky jatočné	100,2	96,0	96,6	98,5	100,3	100,6	99,3	-	-	-	-	-	98,7	Bulls for slaughter
Jalovice jatočné trieda mäsitosti E	98,6	100,9	97,0	96,8	97,0	98,8	99,1	-	-	-	-	-	98,4	Heifers for slaughter-carcases, category E
Jalovice jatočné trieda mäsitosti U	100,7	98,2	100,3	100,0	97,4	99,9	96,5	-	-	-	-	-	99,0	Heifers for slaughter-carcases, category U
Jalovice jatočné trieda mäsitosti R	98,2	97,3	98,9	94,9	98,5	98,1	94,1	-	-	-	-	-	97,2	Heifers for slaughter-carcases, category R
Jalovice jatočné trieda mäsitosti O	100,8	97,9	96,9	100,0	100,1	100,9	99,3	-	-	-	-	-	99,3	Heifers for slaughter-carcases, category O
Jalovice jatočné trieda mäsitosti P	104,4	106,4	113,0	105,8	105,9	103,4	98,6	-	-	-	-	-	105,5	Heifers for slaughter-carcases, category P
Jalovice jatočné triedy mäsitosti spolu	101,4	99,8	101,0	100,7	101,0	101,1	98,2	-	-	-	-	-	100,5	Heifers for slaughter-carcases, EU categories
Jalovice jatočné	101,4	99,8	101,0	100,7	101,0	101,1	98,2	-	-	-	-	-	100,5	Heifers for slaughter
Kravy jatočné trieda mäsitosti U	98,2	100,9	99,3	102,0	98,2	100,4	100,2	-	-	-	-	-	99,8	Cows for slaughter-carcases, category U
Kravy jatočné trieda mäsitosti R	99,7	99,9	99,7	98,8	100,6	102,6	101,2	-	-	-	-	-	100,1	Cows for slaughter-carcases, category R
Kravy jatočné trieda mäsitosti O	100,3	99,8	98,2	100,7	99,9	99,6	97,6	-	-	-	-	-	99,5	Cows for slaughter-carcases, category O
Kravy jatočné trieda mäsitosti P	101,8	102,8	102,7	99,1	100,2	98,8	99,5	-	-	-	-	-	100,9	Cows for slaughter-carcases, category P
Kravy jatočné triedy mäsitosti spolu	100,9	101,1	100,4	99,8	100,0	99,6	99,0	-	-	-	-	-	100,2	Cows for slaughter-carcases, EU categories
Kravy jatočné	100,9	101,1	100,4	99,8	100,0	99,6	99,0	-	-	-	-	-	100,2	Cows for slaughter
Jatočný hovädzí dobytok okrem teliat	100,6	98,2	98,2	99,1	100,2	100,4	99,1	-	-	-	-	-	99,4	Cattle for slaughter without calves
Tefatá jatoč.mlieč.výkrm v živ. trieda A	101,6	98,2	102,8	97,9	97,9	102,5	95,8	-	-	-	-	-	99,6	Milk fed calves for slaughter-live weight cat. A
Tefatá jatočné mliečny výkrm v živom spolu	101,6	98,2	102,8	97,9	97,9	102,5	95,8	-	-	-	-	-	99,6	Milk fed calves for slaughter-live weight
Tefatá jatoč.mlieč. výkrm v mäse trieda I.	95,2	98,5	102,4	101,8	103,4	98,7	98,4	-	-	-	-	-	99,4	Milk fed calves for slaughter-carcass weight c. I.
Tefatá jatočné mliečny výkrm v mäse spolu	95,2	98,5	102,4	101,8	103,4	98,7	98,4	-	-	-	-	-	99,4	Milk fed calves for slaughter-carcass weight
Tefatá jatočné mliečny výkrm	100,8	98,2	102,7	98,2	98,3	102,1	96,5	-	-	-	-	-	99,6	Milk fed calves for slaughter
Jatočný hovädzí dobytok vrátane teliat	100,6	98,2	98,3	99,1	100,2	100,5	99,1	-	-	-	-	-	99,4	Cattle for slaughter incl. calves
Mlieko kravské surové Q. trieda	100,4	100,4	100,9	100,9	100,8	99,8	100,4	-	-	-	-	-	100,5	Cow milk Q
Mlieko kravské surové I. trieda	102,7	100,0	99,6	99,8	98,3	100,2	98,8	-	-	-	-	-	99,9	Cow milk I
Mlieko kravské surové spolu	101,0	100,3	100,6	100,6	100,1	99,9	100,0	-	-	-	-	-	100,4	Cow milk
Ošípané jatočné obchodná trieda S	121,9	114,6	121,9	116,3	113,8	110,7	109,2	-	-	-	-	-	114,9	Pigs for slaughter-carcases, category S
Ošípané jatočné obchodná trieda E	113,3	111,5	113,2	110,2	104,7	103,5	102,9	-	-	-	-	-	108,0	Pigs for slaughter-carcases, category E
Ošípané jatočné obchodná trieda U	107,2	106,7	106,7	106,2	103,6	104,9	105,2	-	-	-	-	-	105,7	Pigs for slaughter-carcases, category U
Ošípané jatočné obchodná trieda R	103,8	106,4	106,7	110,6	104,2	101,7	101,5	-	-	-	-	-	104,7	Pigs for slaughter-carcases, category R
Ošípané jatočné obchodné triedy spolu	118,6	113,1	118,4	113,9	110,7	108,5	107,4	-	-	-	-	-	112,4	Pigs for slaughter-carcases, EU categories
Ošípané jatočné	118,6	113,1	118,4	113,9	110,7	108,5	107,4	-	-	-	-	-	112,4	Pigs for slaughter
Jahňatá jatočné výkrm v živom trieda A	98,9	100,4	98,7	89,4	98,0	98,5	105,5	-	-	-	-	-	94,6	Lambs for slaughter-fattened, live weight cat. A
Jahňatá jatočné výkrm v živom spolu	98,9	100,4	98,7	89,4	98,0	98,5	105,5	-	-	-	-	-	94,6	Lambs for slaughter-fattened, live weight
Jahňatá jatočné výkrm v mäse L kateg. trieda E	-	-	92,4	91,3	90,6	-	-	-	-	-	-	-	92,0	Lambs for slaughter-fatt., carc.weight cat.L cl.E
Jahňatá jatočné výkrm v mäse L kategória spolu	-	-	92,4	91,3	90,6	-	-	-	-	-	-	-	92,0	Lambs for slaughter-fattened, carc.weight cat.L
Jahňatá jatočné výkrm	98,9	100,4	98,6	89,4	97,9	98,5	105,5	-	-	-	-	-	94,6	Lambs for slaughter-fattened
Ovce,barany,škopy jatočné v živom trieda B	90,4	90,7	88,9	85,0	96,5	100,6	98,0	-	-	-	-	-	92,6	Sheep and rams for slaughter-live weight cat. B
Ovce,barany,škopy jatočné v živom spolu	90,4	90,7	88,9	85,0	96,5	100,6	98,0	-	-	-	-	-	92,6	Sheep and rams for slaughter-live weight

Indexy cien poľnohospodárskych výrobkov (základ: rovnaké obdobie predchádzajúceho roku = 100) za mesiac júl 2020

Producer price indices in agriculture (corresponding period of the previous year = 100) in month July 2020

Skupina výrobkov Výrobok	2020													Group of products Product
	I.	II.	III.	IV.	V.	VI.	VII.	VIII.	IX.	X.	XI.	XII.	Priemer roka Year average	
a	1	2	3	4	5	6	7	8	9	10	11	12	13	b
Ovce,barany,škopy jatočné v mäse S kateg. trieda U	100,4	97,6	99,8	99,6	99,5	99,6	99,6	-	-	-	-	-	99,4	Sheep and rams f.slaughter-carc.weight cat.S,cl.U
Ovce,barany,škopy jatočné v mäse S kategória spolu	100,4	97,6	99,8	99,6	99,5	99,6	99,6	-	-	-	-	-	99,4	Sheep and rams f.slaughter-carc.weight cat.S
Ovce, barany, škopy jatočné	90,6	93,0	93,2	86,2	96,6	100,0	98,0	-	-	-	-	-	93,8	Sheep and rams for slaughter
Jatočné ovce a jahňatá spolu	96,7	98,0	98,5	89,2	97,8	99,0	100,8	-	-	-	-	-	94,5	Lambs, sheep and rams for slaughter
Mlieko ovčie surové	95,8	97,6	99,4	102,0	101,0	101,9	101,2	-	-	-	-	-	101,1	Sheep milk
Mlieko ovčie surové	95,8	97,6	99,4	102,0	101,0	101,9	101,2	-	-	-	-	-	101,1	Sheep milk
Vlna ovčia surová v pote	70,7	70,1	79,4	71,3	66,4	79,9	84,0	-	-	-	-	-	73,5	Raw sheep wool
Vlna ovčia	70,7	70,1	79,4	71,3	66,4	79,9	84,0	-	-	-	-	-	73,5	Raw sheep wool
Kurčatá jatočné trieda I.	94,2	98,1	93,0	97,8	102,3	99,4	100,5	-	-	-	-	-	97,8	Chickens for slaughter I
Kurčatá jatočné spolu	94,2	98,1	93,0	97,8	102,3	99,4	100,5	-	-	-	-	-	97,8	Chickens for slaughter
Sliepky jatočné trieda I.	101,4	99,0	99,6	96,7	98,7	102,5	108,6	-	-	-	-	-	101,4	Hens for slaughter I
Sliepky jatočné spolu	101,4	99,0	99,6	96,7	98,7	102,5	108,6	-	-	-	-	-	101,4	Hens for slaughter
Morky brojlerové trieda I.	101,9	103,5	103,9	103,6	104,0	103,7	103,6	-	-	-	-	-	103,7	Broiler turkeys I
Morky brojlerové spolu	101,9	103,5	103,9	103,6	104,0	103,7	103,6	-	-	-	-	-	103,7	Broiler turkeys
Jatočná hydina	94,2	98,2	93,2	97,8	102,3	99,4	100,6	-	-	-	-	-	97,9	Poultry for slaughter
Vajcia konzumné slepačie triedené sk. L	106,5	112,0	105,1	110,0	112,3	113,7	118,7	-	-	-	-	-	110,6	Hen eggs sorted L
Vajcia konzumné slepačie triedené sk. M	105,7	113,5	108,0	113,4	115,3	118,6	123,9	-	-	-	-	-	113,2	Hen eggs sorted M
Vajcia konzumné slepačie triedené spolu	106,0	113,0	107,0	112,2	114,2	116,8	122,0	-	-	-	-	-	112,3	Hen eggs sorted
Vajcia slepačie konzumné	106,0	113,0	107,0	112,2	114,2	116,8	122,0	-	-	-	-	-	112,3	Hen eggs
PRODUKTY ŽIVOČÍŠNEJ VÝROBY	100,4	100,9	102,1	100,7	102,2	103,4	102,8	-	-	-	-	-	101,8	TOTAL ANIMAL PRODUCTS
Kapor I.	89,6	86,1	88,9	89,8	83,9	88,3	96,3	-	-	-	-	-	88,7	Carp I
Pstruh štandard	101,6	101,9	99,9	102,0	97,9	101,9	100,5	-	-	-	-	-	100,7	Trout-standard
Ryby živé	99,7	100,8	98,4	100,6	97,4	101,7	100,5	-	-	-	-	-	99,8	Live fishes
RYBY A INÉ PRODUKTY RYBOLOVU	99,7	100,814	98,4	100,6	97,3624	101,7	100,5	-	-	-	-	-	99,8	FISH AND OTHER FISHING PRODUCTS
PRODUKTY ŽIVOČÍŠNEJ VÝROBY VR. RÝB	100,4	100,9	102,0	100,7	102,087	103,4	102,8	-	-	-	-	-	101,7	TOTAL ANIMAL PRODUCTS (incl. FISH)
PRODUKTY POĽNOHOSPODÁRSKEJ VÝROBY	98,6	97,8	98,7	99,2	99,0302	100,8	101,9	-	-	-	-	-	99,8	TOTAL AGRICULTURAL PRODUCTS
PRODUKTY POĽNOHOSPODÁRSTVA A RYBÁRSTVA	98,6	97,8	98,7	99,2	99,0	100,8	101,8	-	-	-	-	-	99,8	TOTAL AGRICULTURAL AND FISHING PRODUCTS

Producer prices of agricultural products in EUR per measure unit in month July 2020

Výrobok	Merná jednotka Measure unit	2020													Product
		I.	II.	III.	IV.	V.	VI.	VII.	VIII.	IX.	X.	XI.	XII.	Priemer roka Year average	
a	b	1	2	3	4	5	6	7	8	9	10	11	12	13	c
Pšenica potravinárska	tona	151,03	152,09	154,06	154,63	156,60	157,68	151,99	-	-	-	-	-	153,03	Food-growing wheat
Pšenica priemyselná	tona	139,12	139,97	139,26	142,32	144,06	131,79	140,02	-	-	-	-	-	139,94	Wheat for industrial use
Kukurica na zrno	tona	131,21	135,59	138,46	136,89	139,69	141,29	143,36	-	-	-	-	-	137,04	Maize on grain
Jačmeň sladovnícky	tona	177,47	180,49	175,00	175,52	180,07	176,00	167,84	-	-	-	-	-	173,73	Malting barley
Jačmeň potravinársky	tona	160,00	157,22	142,78	147,90	146,84	145,00	141,67	-	-	-	-	-	150,18	Food-growing barley
Jačmeň krmny	tona	130,97	130,49	133,00	136,57	128,36	130,38	122,33	-	-	-	-	-	127,21	Fodder barley
Raž potravinárska	tona	144,00	149,00	146,80	155,00	157,26	155,00	146,50	-	-	-	-	-	147,71	Food-growing rye
Raž krmna	tona	128,30	140,00	130,20	130,00	122,67	120,43	122,46	-	-	-	-	-	130,46	Fodder rye
Ovos potravinársky	tona	210,00	220,00	223,00	210,00	220,00	221,46	220,00	-	-	-	-	-	218,93	Food-growing oats
Ovos krmny	tona	144,00	135,50	138,25	142,66	138,75	139,00	142,00	-	-	-	-	-	140,29	Fodder oats
Zemiaky skoré	tona	-	-	-	-	-	400,00	355,29	-	-	-	-	-	374,92	Early potatoes
Zemiaky neskoré konzumné	tona	361,17	347,26	321,84	327,22	308,74	271,00	330,00	-	-	-	-	-	336,01	Late potatoes
Šošovica jedlá	tona	725,00	732,85	705,00	675,00	610,00	626,00	634,31	-	-	-	-	-	674,53	Lentils
Hrach jedlý	tona	235,56	234,56	231,00	227,37	230,00	232,00	242,50	-	-	-	-	-	233,90	Edible peas
Hrach krmny	tona	185,41	186,33	183,33	192,00	193,10	180,00	179,50	-	-	-	-	-	183,60	Fodder peas
Sója	tona	306,17	322,42	327,18	330,29	328,13	331,43	337,00	-	-	-	-	-	325,56	Soya beans
Semeno slnečnice	tona	307,34	312,40	337,67	334,03	337,50	325,00	336,00	-	-	-	-	-	319,09	Sunflower seeds
Semeno repky olejnej	tona	380,00	389,33	389,00	-	-	373,40	366,56	-	-	-	-	-	367,15	Rape-seeds
Semeno horčice	tona	567,62	589,00	581,12	578,37	575,64	545,00	548,69	-	-	-	-	-	569,37	Mustard seeds
Semeno maku	tona	2400,00	2510,00	2485,00	2460,00	2457,81	2412,57	2390,00	-	-	-	-	-	2415,29	Poppy seeds
Semeno ľanu na technické spracovanie	tona	346,58	348,67	355,00	354,87	354,11	355,26	348,26	-	-	-	-	-	351,98	Flax seeds for technical processing
Cukrová repa	tona	24,69	25,91	25,54	25,31	-	-	-	-	-	-	-	-	25,11	Sugar beet

Producer prices of agricultural products in EUR per measure unit in month July 2020

Výrobok	Merná jednotka Measure unit	2020														Product
		I.	II.	III.	IV.	V.	VI.	VII.	VIII.	IX.	X.	XI.	XII.	Priemer roka Year average		
a	b	1	2	3	4	5	6	7	8	9	10	11	12	13	c	
Zeler s vňaťou	tona	-	-	-	-	-	-	565,42	-	-	-	-	-	565,41	Celery with tops	
Zeler bez vňate	tona	490,00	492,44	496,00	500,00	498,10	-	-	-	-	-	-	-	494,17	Celery without tops	
Červená repa	tona	310,00	306,67	345,00	336,67	344,50	373,40	351,52	-	-	-	-	-	334,28	Beetroot	
Karotka s vňaťou	tona	-	-	-	-	742,30	688,50	733,33	-	-	-	-	-	719,04	Carrots with tops	
Karotka a mrkva bez vňate	tona	328,33	361,16	380,25	365,25	385,00	410,53	359,24	-	-	-	-	-	360,95	Carrots without tops	
Petržlen s vňaťou	tona	-	-	-	-	825,00	750,00	850,00	-	-	-	-	-	808,18	Parsley with tops	
Petržlen bez vňate	tona	722,00	727,50	702,06	707,88	755,75	657,50	674,35	-	-	-	-	-	716,03	Parsley without tops	
Cibuľa s vňaťou	tona	-	-	-	-	1275,00	1190,40	1108,80	-	-	-	-	-	1151,46	Onion with tops	
Cibuľa bez vňate	tona	362,29	370,00	385,08	394,00	389,58	396,00	343,86	-	-	-	-	-	369,91	Onion without tops	
Dyňa červená	tona	-	-	-	-	-	-	312,42	-	-	-	-	-	312,42	Red water-melon	
Uhorky nakladačky	tona	-	-	-	-	-	-	797,00	-	-	-	-	-	797,00	Gherkins	
Uhorky šalátové	tona	-	-	-	1125,86	1074,00	808,23	701,29	-	-	-	-	-	753,77	Salad cucumbers	
Rajčiaky konzumné zrelé	tona	-	-	-	1470,32	1412,68	1167,81	812,00	-	-	-	-	-	815,34	Tomatoes	
Rajčiaky priemyselné	tona	-	-	-	-	-	-	-	-	-	-	-	-	-	- Tomatoes for industrial use	
Kaleráb s vňaťou	tona	-	-	1020,36	1127,00	1259,63	1150,00	984,30	-	-	-	-	-	1158,18	Kohlrabi with tops	
Kaleráb bez vňate	tona	282,32	297,14	296,98	300,00	-	275,40	283,00	-	-	-	-	-	287,24	Kohlrabi without tops	
Kel hlávkový	tona	450,00	457,37	452,00	450,00	586,30	604,37	485,00	-	-	-	-	-	539,11	Savoy cabbage	
Karfiol	tona	-	-	-	695,60	872,42	825,00	843,33	-	-	-	-	-	839,19	Cauliflower	
Kapusta biela	tona	281,83	290,00	281,50	265,00	349,50	345,83	342,19	-	-	-	-	-	309,12	White cabbage	
Paprika zeleninová	tona	-	-	-	2036,48	2050,36	1324,33	980,99	-	-	-	-	-	1000,04	Capsicum	
Šalát hlávkový	tona	997,81	968,24	997,34	988,62	944,25	933,50	910,00	-	-	-	-	-	940,18	Lettuce	
Stolové hrozno	tona	-	-	-	-	-	-	-	-	-	-	-	-	-	- Wine grapes	
Mušťové hrozno	tona	-	-	-	-	-	-	-	-	-	-	-	-	-	- Cider grapes	
Jablká ošerané	tona	333,29	373,84	354,40	349,76	374,60	390,27	483,00	-	-	-	-	-	354,13	Plucked apples	
Hrušky	tona	-	-	-	-	-	-	-	-	-	-	-	-	-	- Pears	
Broskyne	tona	-	-	-	-	-	-	910,03	-	-	-	-	-	910,03	Peaches	
Marhule	tona	-	-	-	-	-	1325,00	1878,67	-	-	-	-	-	1804,00	Apricots	
Slivky	tona	-	-	-	-	-	-	661,55	-	-	-	-	-	661,55	Plums	
Čerešne	tona	-	-	-	-	1860,36	2115,00	2016,97	-	-	-	-	-	2081,96	Cherries	
Višne	tona	-	-	-	-	-	750,00	745,40	-	-	-	-	-	749,94	Black cherries	
Ríbezle červené	tona	-	-	-	-	-	985,61	998,20	-	-	-	-	-	992,09	Red currants	
Jahody záhradné	tona	-	-	-	-	2381,14	2449,05	2300,00	-	-	-	-	-	2448,76	Garden strawberries	
Koreninová paprika	tona	-	-	-	-	-	-	-	-	-	-	-	-	-	- Red pepper	

Ceny poľnohospodárskych výrobkov v EUR za mernú jednotku za mesiac júl 2020

Producer prices of agricultural products in EUR per measure unit in month July 2020

Výrobok	Merná jednotka Measure unit	2020													Product
		I.	II.	III.	IV.	V.	VI.	VII.	VIII.	IX.	X.	XI.	XII.	Priemer roka Year average	
a	b	1	2	3	4	5	6	7	8	9	10	11	12	13	c
Býky jatočné trieda mäsitosti E	tona jat.hm.	3306,66	3336,36	3362,53	3288,46	3290,82	3331,65	3308,97	-	-	-	-	-	3319,03	Bulls for slaughter-carcases, category E
Býky jatočné trieda mäsitosti U	tona jat.hm.	3113,68	3101,51	3088,73	3080,01	3088,78	3086,99	3066,95	-	-	-	-	-	3089,25	Bulls for slaughter-carcases, category U
Býky jatočné trieda mäsitosti R	tona jat.hm.	2858,63	2881,45	2947,39	2906,00	2918,37	2915,11	2960,71	-	-	-	-	-	2914,12	Bulls for slaughter-carcases, category R
Býky jatočné trieda mäsitosti O	tona jat.hm.	2761,35	2675,04	2708,08	2712,34	2795,28	2760,50	2775,00	-	-	-	-	-	2740,68	Bulls for slaughter-carcases, category O
Býky jatočné triedy mäsitosti spolu	tona jat.hm.	-	-	-	-	-	-	-	-	-	-	-	-	-	- Bulls for slaughter-carcases, EU categories
Jalovice jatočné trieda mäsitosti E	tona jat.hm.	2420,80	2435,27	2359,26	2323,65	2338,50	2399,52	2442,53	-	-	-	-	-	2388,34	Heifers for slaughter-carcases, category E
Jalovice jatočné trieda mäsitosti U	tona jat.hm.	2203,08	2151,69	2195,26	2205,20	2172,23	2192,00	2134,00	-	-	-	-	-	2179,10	Heifers for slaughter-carcases, category U
Jalovice jatočné trieda mäsitosti R	tona jat.hm.	2037,00	2040,52	2042,28	2000,00	2026,08	2051,83	2007,39	-	-	-	-	-	2029,48	Heifers for slaughter-carcases, category R
Jalovice jatočné trieda mäsitosti O	tona jat.hm.	1964,00	1930,00	1940,00	1939,83	1940,00	1956,98	1930,30	-	-	-	-	-	1942,42	Heifers for slaughter-carcases, category O
Jalovice jatočné trieda mäsitosti P	tona jat.hm.	1881,40	1819,43	1864,80	1801,42	1810,67	1876,00	1843,00	-	-	-	-	-	1840,30	Heifers for slaughter-carcases, category P
Jalovice jatočné triedy mäsitosti spolu	tona jat.hm.	-	-	-	-	-	-	-	-	-	-	-	-	-	- Heifers for slaughter-carcases, EU categories
Kravy jatočné trieda mäsitosti U	tona jat.hm.	2303,42	2358,32	2345,53	2395,21	2297,22	2349,08	2343,47	-	-	-	-	-	2340,88	Cows for slaughter-carcases, category U
Kravy jatočné trieda mäsitosti R	tona jat.hm.	2063,45	2050,26	2069,20	2042,52	2048,49	2083,52	2068,93	-	-	-	-	-	2059,07	Cows for slaughter-carcases, category R
Kravy jatočné trieda mäsitosti O	tona jat.hm.	1820,77	1832,42	1828,62	1833,17	1813,52	1829,89	1815,85	-	-	-	-	-	1824,91	Cows for slaughter-carcases, category O
Kravy jatočné trieda mäsitosti P	tona jat.hm.	1568,25	1563,07	1590,90	1595,64	1551,83	1556,00	1571,13	-	-	-	-	-	1572,91	Cows for slaughter-carcases, category P
Kravy jatočné triedy mäsitosti spolu	tona jat.hm.	-	-	-	-	-	-	-	-	-	-	-	-	-	- Cows for slaughter-carcases, EU categories
Tefatá jatoč.mlieč.výkrm v živ. trieda A	tona ž.hm.	2302,67	2200,00	2306,54	2269,04	2250,47	2353,83	2266,08	-	-	-	-	-	2275,96	Milk fed calves for slaughter-live weight cat. A
Tefatá jatočné mliečny výkrm v živom spolu	tona ž.hm.	-	-	-	-	-	-	-	-	-	-	-	-	-	- Milk fed calves for slaughter-live weight
Tefatá jatoč.mlieč. výkrm v mäse trieda I.	tona jat.hm.	3000,00	3075,20	3200,00	3110,17	3090,18	3110,10	3112,00	-	-	-	-	-	3104,53	Milk fed calves for slaughter-carcass weight c. I.
Tefatá jatočné mliečny výkrm v mäse spolu	tona jat.hm.	-	-	-	-	-	-	-	-	-	-	-	-	-	- Milk fed calves for slaughter-carcass weight
Mlieko kravské surové Q. trieda	tis.l	338,59	338,49	339,84	338,16	336,69	332,92	332,82	-	-	-	-	-	336,90	Cow milk Q
Mlieko kravské surové I. trieda	tis.l	298,71	295,52	292,91	295,98	290,99	297,10	294,33	-	-	-	-	-	295,08	Cow milk I
Mlieko kravské surové spolu	tis.l	-	-	-	-	-	-	-	-	-	-	-	-	-	- Cow milk
Ošípané jatočné obchodná trieda S	tona jat.hm.	1921,16	1904,40	1968,02	1901,41	1925,69	1917,86	1912,06	-	-	-	-	-	1921,76	Pigs for slaughter-carcases, category S
Ošípané jatočné obchodná trieda E	tona jat.hm.	1703,95	1735,66	1742,74	1709,63	1644,37	1656,51	1621,19	-	-	-	-	-	1685,15	Pigs for slaughter-carcases, category E
Ošípané jatočné obchodná trieda U	tona jat.hm.	1537,30	1530,67	1530,00	1539,00	1550,60	1520,54	1503,74	-	-	-	-	-	1529,52	Pigs for slaughter-carcases, category U
Ošípané jatočné obchodná trieda R	tona jat.hm.	1405,09	1423,89	1432,00	1435,16	1396,36	1383,33	1360,69	-	-	-	-	-	1403,72	Pigs for slaughter-carcases, category R
Ošípané jatočné obchodné triedy spolu	tona jat.hm.	-	-	-	-	-	-	-	-	-	-	-	-	-	- Pigs for slaughter-carcases, EU categories
Jahňatá jatočné výkrm v živom trieda A	tona ž.hm.	2170,00	2150,00	2334,13	1940,76	2105,17	2171,43	2197,50	-	-	-	-	-	2122,97	Lambs for slaughter-fattened, live weight cat. A
Jahňatá jatočné výkrm v živom spolu	tona ž.hm.	-	-	-	-	-	-	-	-	-	-	-	-	-	- Lambs for slaughter-fattened, live weight
Jahňatá jatočné výkrm v mäse L kateg. trieda E	tona jat.hm.	-	-	3216,00	3181,00	3160,20	-	3120,05	-	-	-	-	-	3201,16	Lambs for slaughter-fatt., carc.weight cat.L cl.E
Jahňatá jatočné výkrm v mäse L kategória spolu	tona jat.hm.	-	-	-	-	-	-	-	-	-	-	-	-	-	- Lambs for slaughter-fattened, carc.weight cat.L
Ovce,barany,škopy jatočné v živom trieda B	tona ž.hm.	580,00	570,00	575,00	580,50	603,33	608,00	600,00	-	-	-	-	-	590,80	Sheep and rams for slaughter-live weight cat. B
Ovce,barany,škopy jatočné v živom spolu	tona ž.hm.	-	-	-	-	-	-	-	-	-	-	-	-	-	- Sheep and rams for slaughter-live weight
Ovce,barany,škopy jatočné v mäse S kateg. trieda U	tona jat.hm.	1638,58	1665,29	1642,15	1646,39	1630,18	1635,41	1640,57	-	-	-	-	-	1641,52	Sheep and rams f.slaughter-carc.weight cat.S,cl.U
Ovce,barany,škopy jatočné v mäse S kategória spolu	tona jat.hm.	-	-	-	-	-	-	-	-	-	-	-	-	-	- Sheep and rams f.slaughter-carc.weight cat.S
Mlieko ovčie surové	tis.l	1233,33	1212,00	1081,54	1009,36	979,59	986,66	983,46	-	-	-	-	-	1007,47	Sheep milk
Vlna ovčia surová v pote	tona	265,00	266,00	250,00	286,20	280,00	280,20	275,00	-	-	-	-	-	270,58	Raw sheep wool
Kurčatá jatočné trieda I.	tona	809,33	826,51	840,73	814,31	837,96	821,63	849,46	-	-	-	-	-	828,59	Chickens for slaughter I
Kurčatá jatočné spolu	tona	-	-	-	-	-	-	-	-	-	-	-	-	-	- Chickens for slaughter
Sliepky jatočné trieda I.	tona	425,00	400,00	398,00	394,00	391,00	408,42	430,00	-	-	-	-	-	406,78	Hens for slaughter I
Sliepky jatočné spolu	tona	-	-	-	-	-	-	-	-	-	-	-	-	-	- Hens for slaughter
Morky brojlerové trieda I.	tona	1375,00	1400,00	1402,50	1400,00	1403,00	1400,00	1400,00	-	-	-	-	-	1400,85	Broiler turkeys I
Morky brojlerové spolu	tona	-	-	-	-	-	-	-	-	-	-	-	-	-	- Broiler turkeys
Vajcia konzumné slepačie triedené sk. L	tis.ks	88,01	87,08	86,28	87,61	85,02	83,36	85,36	-	-	-	-	-	86,19	Hen eggs sorted L
Vajcia konzumné slepačie triedené sk. M	tis.ks	77,90	75,38	77,09	79,29	73,03	72,51	72,80	-	-	-	-	-	75,65	Hen eggs sorted M
Vajcia konzumné slepačie triedené spolu	tis.ks	-	-	-	-	-	-	-	-	-	-	-	-	-	- Hen eggs sorted
Kapor I.	tona	2250,00	2230,00	2290,00	2190,00	2090,00	2132,00	2230,00	-	-	-	-	-	2215,22	Carp I
Pstruh štandard	tona	3566,50	3582,25	3529,75	3558,17	3390,88	3546,50	3551,50	-	-	-	-	-	3521,37	Trout-standard

Ceny poľnohospodárskych výrobkov v EUR za mernú jednotku podľa krajov za mesiac júl 2020

Výrobok	Merná jednotka	Cena (v EUR za mer. jednotku)								
		SR	Kraj							
			Bratislavský	Trnavský	Trenčiansky	Nitriansky	Žilinský	Banskobystrický	Prešovský	Košický
a	b	1	2	3	4	5	6	7	8	9
Býky jatočné trieda mäsitosti E	tona jat.hm.	3308,97	-	3363,00	-	3271,99	3200,00	-	3458,00	3271,72
Býky jatočné trieda mäsitosti U	tona jat.hm.	3066,95	-	3115,20	3048,50	3071,25	3043,78	-	3048,50	3000,00
Býky jatočné trieda mäsitosti R	tona jat.hm.	2960,71	-	2951,42	2970,00	-	-	-	-	-
Býky jatočné trieda mäsitosti O	tona jat.hm.	2775,00	-	2800,00	-	-	2750,00	-	-	-
Býky jatočné triedy mäsitosti spolu	tona jat.hm.	-	-	-	-	-	-	-	-	-
Jalovice jatočné trieda mäsitosti E	tona jat.hm.	2442,53	2425,00	-	2427,00	2425,00	2358,00	2457,12	2455,50	2471,50
Jalovice jatočné trieda mäsitosti U	tona jat.hm.	2134,00	-	-	2134,00	-	-	-	-	-
Jalovice jatočné trieda mäsitosti R	tona jat.hm.	2007,39	-	-	-	-	2007,39	-	-	-
Jalovice jatočné trieda mäsitosti O	tona jat.hm.	1930,30	-	1920,60	-	-	-	1940,00	-	-
Jalovice jatočné trieda mäsitosti P	tona jat.hm.	1843,00	-	-	-	1843,00	-	-	-	-
Jalovice jatočné triedy mäsitosti spolu	tona jat.hm.	-	-	-	-	-	-	-	-	-
Kravy jatočné trieda mäsitosti U	tona jat.hm.	2343,47	2231,00	2422,10	2480,00	2293,26	2387,04	2326,50	2328,00	2215,50
Kravy jatočné trieda mäsitosti R	tona jat.hm.	2068,93	2096,04	2167,00	2044,27	1963,95	2000,00	2098,00	2111,30	2059,60
Kravy jatočné trieda mäsitosti O	tona jat.hm.	1815,85	-	1758,86	1883,00	1726,00	1867,67	1912,50	1831,47	1730,67
Kravy jatočné trieda mäsitosti P	tona jat.hm.	1571,13	-	1603,28	-	1552,00	1556,21	1470,00	1647,00	1650,00
Kravy jatočné triedy mäsitosti spolu	tona jat.hm.	-	-	-	-	-	-	-	-	-
Teľatá jatoč.mlieč.výkrm v živ. trieda A	tona ž.hm.	2266,08	-	2318,25	-	-	-	2240,00	-	-
Teľatá jatočné mliečny výkrm v živom spolu	tona ž.hm.	-	-	-	-	-	-	-	-	-
Teľatá jatoč.mlieč. výkrm v mäse trieda I.	tona jat.hm.	3112,00	-	3112,00	-	-	-	-	-	-
Teľatá jatočné mliečny výkrm v mäse spolu	tona jat.hm.	-	-	-	-	-	-	-	-	-
Mlieko kravské surové Q. trieda	tis.l	332,82	322,58	325,94	326,65	326,04	333,57	329,88	337,92	349,98
Mlieko kravské surové I. trieda	tis.l	294,33	293,70	297,09	295,33	304,95	291,82	293,61	299,50	278,98
Mlieko kravské surové spolu	tis.l	-	-	-	-	-	-	-	-	-
Ošípané jatočné obchodná trieda S	tona jat.hm.	1912,06	-	-	-	1761,12	2063,00	-	-	-
Ošípané jatočné obchodná trieda E	tona jat.hm.	1621,19	-	1613,00	1669,00	1593,06	-	1601,59	1638,00	1646,42
Ošípané jatočné obchodná trieda U	tona jat.hm.	1503,74	-	1560,54	1571,90	1431,04	-	-	-	-
Ošípané jatočné obchodná trieda R	tona jat.hm.	1360,69	1369,97	1395,93	-	1337,10	-	1382,02	1292,44	1260,00
Ošípané jatočné obchodné triedy spolu	tona jat.hm.	-	-	-	-	-	-	-	-	-
Jahňatá jatočné výkrm v živom trieda A	tona ž.hm.	2197,50	-	-	2240,00	-	2000,00	2200,00	2350,00	-
Jahňatá jatočné výkrm v živom spolu	tona ž.hm.	-	-	-	-	-	-	-	-	-
Jahňatá jatočné výkrm v mäse L kateg. trieda E	tona jat.hm.	3120,05	-	3120,05	-	-	-	-	-	-
Jahňatá jatočné výkrm v mäse L kategória spolu	tona jat.hm.	-	-	-	-	-	-	-	-	-
Ovce,barany,škopy jatočné v živom trieda B	tona ž.hm.	600,00	-	-	500,00	-	700,00	-	600,00	-
Ovce,barany,škopy jatočné v živom spolu	tona ž.hm.	-	-	-	-	-	-	-	-	-
Ovce,barany,škopy jatočné v mäse S kateg. trieda U	tona jat.hm.	1640,57	-	1640,57	-	-	-	-	-	-
Ovce,barany,škopy jatočné v mäse S kategória spolu	tona jat.hm.	-	-	-	-	-	-	-	-	-
Mlieko ovčie surové	tis.l	983,46	-	-	990,77	950,00	998,79	972,00	961,91	932,53
Vlna ovčia surová v pote	tona	275,00	-	-	-	-	225,00	-	200,00	450,00
Kurčatá jatočné trieda I.	tona	849,46	-	815,18	813,33	857,50	891,67	-	-	-

Ceny poľnohospodárskych výrobkov v EUR za mernú jednotku podľa krajov za mesiac júl 2020

Výrobok	Merná jednotka	Cena (v EUR za mer. jednotku)								
		SR	Kraj							
			Bratislavský	Trnavský	Trenčiansky	Nitriansky	Žilinský	Banskobystrický	Prešovský	Košický
a	b	1	2	3	4	5	6	7	8	9
Kurčatá jatočné spolu	tona	-	-	-	-	-	-	-	-	-
Sliepky jatočné trieda I.	tona	430,00	430,00	-	-	-	-	-	-	-
Sliepky jatočné spolu	tona	-	-	-	-	-	-	-	-	-
Morky brojlerové trieda I.	tona	1400,00	-	1400,00	-	-	1400,00	-	-	-
Morky brojlerové spolu	tona	-	-	-	-	-	-	-	-	-
Vajcia konzumné slepačie triedené sk. L	tis.ks	85,36	78,00	88,79	93,00	80,41	85,05	93,00	-	84,55
Vajcia konzumné slepačie triedené sk. M	tis.ks	72,80	68,60	67,46	82,00	69,97	86,09	79,14	-	60,25
Vajcia konzumné slepačie triedené spolu	tis.ks	-	-	-	-	-	-	-	-	-
Kapor I.	tona	2230,00	2460,00	-	-	-	-	-	-	2000,00
Pstruh štandard	tona	3551,50	4200,00	-	3820,00	-	3093,33	-	-	4009,00

Indexy priemerných hodnôt predaja poľnohospodárskych výrobkov (základ: rok 2015 = 100) za mesiac jún 2020

Indices of average sale values of agricultural products (year 2015 = 100) in month June 2020

Skupina výrobkov Výrobok	2019													Group of products Product
	I.	II.	III.	IV.	V.	VI.	VII.	VIII.	IX.	X.	XI.	XII.	Priemer roka Year average	
a	1	2	3	4	5	6	7	8	9	10	11	12	13	b
Pšenica potravinárska	99,9	98,8	95,5	96,4	101,3	102,4	-	-	-	-	-	-	98,5	Food-growing wheat
Pšenica priemyselná	111,3	106,6	106,1	115,0	112,9	112,6	-	-	-	-	-	-	110,8	Wheat for industrial use
Pšenica mäkká	102,0	100,5	97,4	100,8	105,3	105,5	-	-	-	-	-	-	101,4	Soft wheat
Kukurica na zrno	115,2	115,5	114,8	118,3	114,7	117,8	-	-	-	-	-	-	115,9	Maize on grain
Kukurica	115,2	115,5	114,8	118,3	114,7	117,8	-	-	-	-	-	-	115,9	Maize
Jačmeň sladovnícky	98,1	104,4	109,9	105,0	106,9	98,9	-	-	-	-	-	-	104,0	Malting barley
Jačmeň potravinársky	101,6	100,4	110,1	102,6	109,1	105,5	-	-	-	-	-	-	103,3	Food-growing barley
Jačmeň krmny	101,5	100,3	94,6	100,3	100,0	100,4	-	-	-	-	-	-	99,8	Fodder barley
Jačmeň	99,3	102,9	106,1	103,3	103,7	100,1	-	-	-	-	-	-	102,5	Barley
Raž potravinárska	103,4	113,9	114,2	115,1	116,0	113,6	-	-	-	-	-	-	109,8	Food-growing rye
Raž krmna	114,2	125,6	110,5	128,5	107,5	113,6	-	-	-	-	-	-	117,8	Fodder rye
Raž	107,0	118,7	111,0	118,5	110,7	113,6	-	-	-	-	-	-	113,2	Rye
Ovos potravinársky	91,2	90,9	84,4	90,1	94,6	124,5	-	-	-	-	-	-	91,2	Food-growing oats
Ovos krmny	89,1	102,8	106,7	111,6	104,5	111,8	-	-	-	-	-	-	103,1	Fodder oats
Ovos	89,6	96,7	101,0	110,3	102,1	114,4	-	-	-	-	-	-	99,9	Oats
Obilniny	106,7	107,2	105,0	108,6	109,5	109,3	-	-	-	-	-	-	107,4	Cereals
Zemiaky skoré	-	-	-	-	-	114,2	-	-	-	-	-	-	114,2	Early potatoes
Zemiaky neskoré konzumné	163,9	156,0	180,5	167,7	140,4	144,7	-	-	-	-	-	-	164,0	Late potatoes
Zemiaky	163,9	156,0	180,5	167,7	140,4	114,8	-	-	-	-	-	-	152,8	Potatoes
Šošovica jedlá	129,2	126,5	122,2	105,0	105,6	103,9	-	-	-	-	-	-	114,8	Lentils
Hrach jedlý	69,7	76,7	76,8	79,9	89,0	100,6	-	-	-	-	-	-	83,9	Edible peas
Strukoviny jedlé	73,0	77,0	81,4	83,3	93,6	100,6	-	-	-	-	-	-	85,7	Edible podders
Hrach krmny	71,8	68,2	75,6	74,7	78,7	71,3	-	-	-	-	-	-	72,7	Fodder peas
Strukoviny krmne	71,8	68,2	75,6	74,7	78,7	71,3	-	-	-	-	-	-	72,7	Fodder podders
Strukoviny	72,6	73,9	79,3	79,3	89,3	100,3	-	-	-	-	-	-	82,0	Podders
Sója	99,0	99,0	96,2	94,4	100,8	97,2	-	-	-	-	-	-	97,8	Soya beans
Semeno slnečnice	108,1	105,8	99,3	105,7	108,8	98,5	-	-	-	-	-	-	105,4	Sunflower seeds
Semeno repky olejnej	112,3	115,8	-	-	-	106,6	-	-	-	-	-	-	110,1	Rape-seeds
Semeno horčice	115,4	119,2	119,9	116,6	117,4	110,8	-	-	-	-	-	-	116,1	Mustard seeds
Semeno maku	131,7	125,8	123,4	144,4	144,8	139,3	-	-	-	-	-	-	138,9	Poppy seeds
Semeno ľanu na technické spracovanie	101,8	102,5	104,9	99,1	98,4	107,0	-	-	-	-	-	-	102,6	Flax seeds for technical processing
Olejnaté semená a plody	108,8	104,7	98,1	99,8	102,9	104,0	-	-	-	-	-	-	104,3	Oil seeds and growths
Cukrová repa	70,0	70,0	72,8	72,2	-	-	-	-	-	-	-	-	71,4	Sugar beet
Rastliny používané na výrobu cukru	70,0	70,0	72,8	72,2	-	-	-	-	-	-	-	-	71,4	Plants used for sugar production
PRODUKTY RASTLINNEJ VÝROBY BEZ ZELENINY A OVOCIA	98,9	108,0	97,8	110,9	110,2	108,7	-	-	-	-	-	-	104,3	TOTAL CROP PRODUCTS (without VEGETABLES and FRUIT)

Indexy priemerných hodnôt predaja poľnohospodárskych výrobkov (základ: rok 2015 = 100) za mesiac jún 2020

Indices of average sale values of agricultural products (year 2015 = 100) in month June 2020

Skupina výrobkov Výrobok	2019													Priemer roka Year average	Group of products Product
	I.	II.	III.	IV.	V.	VI.	VII.	VIII.	IX.	X.	XI.	XII.			
a	1	2	3	4	5	6	7	8	9	10	11	12	13	b	
Zeler s vňaťou	-	-	-	-	-	-	-	-	-	-	-	-	-	- Celery with tops	
Zeler bez vňate	118,0	114,1	117,7	118,1	-	-	-	-	-	-	-	-	-	117,1 Celery without tops	
Červená repa	153,5	171,8	165,3	154,1	151,5	184,4	-	-	-	-	-	-	-	157,6 Beetroot	
Karotka s vňaťou	-	-	-	-	112,9	101,2	-	-	-	-	-	-	-	101,5 Carrots with tops	
Karotka a mrkva bez vňate	137,1	126,0	143,3	179,6	163,8	-	-	-	-	-	-	-	-	135,2 Carrots without tops	
Petržlen s vňaťou	-	-	-	-	117,2	106,8	-	-	-	-	-	-	-	106,9 Parsley with tops	
Petržlen bez vňate	102,1	111,6	115,9	126,9	137,5	-	-	-	-	-	-	-	-	113,8 Parsley without tops	
Cibuľa s vňaťou	-	-	-	-	94,4	109,8	-	-	-	-	-	-	-	105,9 Onion with tops	
Cibuľa bez vňate	176,4	192,6	206,3	217,3	203,3	115,2	-	-	-	-	-	-	-	171,8 Onion without tops	
Dyňa červená	-	-	-	-	-	-	-	-	-	-	-	-	-	- Red water-melon	
Uhorky nakladačky	-	-	-	-	-	-	-	-	-	-	-	-	-	- Gherkins	
Uhorky šalátové	-	-	-	76,4	112,3	117,5	-	-	-	-	-	-	-	117,5 Salad cucumbers	
Rajčiaky konzumné zrelé	-	-	-	87,7	87,2	104,4	-	-	-	-	-	-	-	102,8 Tomatoes	
Rajčiaky priemyselné	-	-	-	-	-	-	-	-	-	-	-	-	-	- Tomatoes for industrial use	
Kaleráb s vňaťou	-	-	88,5	96,6	122,8	145,1	-	-	-	-	-	-	-	136,9 Kohlrabi with tops	
Kaleráb bez vňate	129,4	139,6	139,3	149,1	-	138,1	-	-	-	-	-	-	-	134,4 Kohlrabi without tops	
Kel hlávkový	135,2	125,6	-	-	150,5	172,5	-	-	-	-	-	-	-	158,0 Savoy cabbage	
Karfiol	-	-	-	125,9	170,7	186,0	-	-	-	-	-	-	-	181,5 Cauliflower	
Kapusta biela	123,0	141,0	142,5	-	137,4	129,9	-	-	-	-	-	-	-	130,0 White cabbage	
Paprika zeleninová	-	-	-	75,4	76,4	101,8	-	-	-	-	-	-	-	101,5 Capsicum	
Šalát hlávkový	85,9	83,3	85,9	99,5	92,4	75,1	-	-	-	-	-	-	-	84,1 Lettuce	
ZELENINA	160,0	175,1	173,5	213,3	112,7	118,8	-	-	-	-	-	-	-	145,3 VEGETABLES	
Stolové hrozno	-	-	-	-	-	-	-	-	-	-	-	-	-	- Wine grapes	
Muštové hrozno	-	-	-	-	-	-	-	-	-	-	-	-	-	- Cider grapes	
Hrozno	-	-	-	-	-	-	-	-	-	-	-	-	-	- Grapes	
Jablká ošerané	101,8	99,0	100,7	116,9	121,8	124,6	-	-	-	-	-	-	-	105,6 Plucked apples	
Hrušky	-	-	-	-	-	-	-	-	-	-	-	-	-	- Pears	
Broskyne	-	-	-	-	-	-	-	-	-	-	-	-	-	- Peaches	
Marhule	-	-	-	-	-	95,1	-	-	-	-	-	-	-	95,1 Apricots	
Slivky	-	-	-	-	-	-	-	-	-	-	-	-	-	- Plums	
Čerešne	-	-	-	-	134,2	202,1	-	-	-	-	-	-	-	201,9 Cherries	
Višne	-	-	-	-	-	120,5	-	-	-	-	-	-	-	120,5 Black cherries	
Ríbezle červené	-	-	-	-	-	116,1	-	-	-	-	-	-	-	116,1 Red currants	
Jahody záhradné	-	-	-	-	181,9	180,1	-	-	-	-	-	-	-	180,1 Garden strawberries	
Ovocie a orechy	101,8	99,0	100,7	116,9	121,9	179,0	-	-	-	-	-	-	-	115,4 Fruit and walnuts	
Koreninová paprika	-	-	-	-	-	-	-	-	-	-	-	-	-	- Red pepper	
Korenie nespracované	-	-	-	-	-	-	-	-	-	-	-	-	-	- Raw pepper	
OVOCIE, ORECHY A KORENIE	101,8	99,0	100,7	116,9	121,9	179,0	-	-	-	-	-	-	-	115,4 FRUIT, WALNUTS AND PEPPER	
ZELENINA, OVOCIE, ORECHY A KORENINY SPOLU	148,7	154,8	151,8	185,8	113,5	122,3	-	-	-	-	-	-	-	140,5 VEGETABLES, FRUIT, WALNUTS AND PEPPER	
PRODUKTY RASTLINNEJ VÝROBY VR. ZELENINY A OVOCIA	106,7	113,9	101,8	121,8	110,7	114,6	-	-	-	-	-	-	-	110,6 TOTAL CROP PRODUCTS (incl. VEGETABLES and FRUIT)	

Indexy priemerných hodnôt predaja poľnohospodárskych výrobkov (základ: rok 2015 = 100) za mesiac jún 2020

Indices of average sale values of agricultural products (year 2015 = 100) in month June 2020

Skupina výrobkov Výrobok	2019													Priemer roka Year average	Group of products Product
	I.	II.	III.	IV.	V.	VI.	VII.	VIII.	IX.	X.	XI.	XII.			
a	1	2	3	4	5	6	7	8	9	10	11	12	13	b	
Býky jatočné trieda mäsitosti E	-	-	-	-	-	-	-	-	-	-	-	-	-	- Bulls for slaughter-carcases, category E	
Býky jatočné trieda mäsitosti U	-	-	-	-	-	-	-	-	-	-	-	-	-	- Bulls for slaughter-carcases, category U	
Býky jatočné trieda mäsitosti R	-	-	-	-	-	-	-	-	-	-	-	-	-	- Bulls for slaughter-carcases, category R	
Býky jatočné trieda mäsitosti O	-	-	-	-	-	-	-	-	-	-	-	-	-	- Bulls for slaughter-carcases, category O	
Býky jatočné triedy mäsitosti spolu	100,1	101,8	100,5	98,0	98,5	100,1	-	-	-	-	-	-	-	99,9 Bulls for slaughter-carcases, EU categories	
Býky jatočné	100,1	101,8	100,5	98,0	98,5	100,1	-	-	-	-	-	-	-	99,9 Bulls for slaughter	
Jalovice jatočné trieda mäsitosti E	-	-	-	-	-	-	-	-	-	-	-	-	-	- Heifers for slaughter-carcases, category E	
Jalovice jatočné trieda mäsitosti U	-	-	-	-	-	-	-	-	-	-	-	-	-	- Heifers for slaughter-carcases, category U	
Jalovice jatočné trieda mäsitosti R	-	-	-	-	-	-	-	-	-	-	-	-	-	- Heifers for slaughter-carcases, category R	
Jalovice jatočné trieda mäsitosti O	-	-	-	-	-	-	-	-	-	-	-	-	-	- Heifers for slaughter-carcases, category O	
Jalovice jatočné trieda mäsitosti P	-	-	-	-	-	-	-	-	-	-	-	-	-	- Heifers for slaughter-carcases, category P	
Jalovice jatočné triedy mäsitosti spolu	97,8	100,3	93,5	92,7	88,5	88,2	-	-	-	-	-	-	-	94,1 Heifers for slaughter-carcases, EU categories	
Jalovice jatočné	97,8	100,3	93,5	92,7	88,5	88,2	-	-	-	-	-	-	-	94,1 Heifers for slaughter	
Kravy jatočné trieda mäsitosti U	-	-	-	-	-	-	-	-	-	-	-	-	-	- Cows for slaughter-carcases, category U	
Kravy jatočné trieda mäsitosti R	-	-	-	-	-	-	-	-	-	-	-	-	-	- Cows for slaughter-carcases, category R	
Kravy jatočné trieda mäsitosti O	-	-	-	-	-	-	-	-	-	-	-	-	-	- Cows for slaughter-carcases, category O	
Kravy jatočné trieda mäsitosti P	-	-	-	-	-	-	-	-	-	-	-	-	-	- Cows for slaughter-carcases, category P	
Kravy jatočné triedy mäsitosti spolu	104,3	104,9	100,6	93,4	94,6	93,4	-	-	-	-	-	-	-	99,5 Cows for slaughter-carcases, EU categories	
Kravy jatočné	104,3	104,9	100,6	93,4	94,6	93,4	-	-	-	-	-	-	-	99,5 Cows for slaughter	
Jatočný hovädzí dobytok okrem teliat	101,8	102,9	100,1	95,8	96,4	97,9	-	-	-	-	-	-	-	99,3 Cattle for slaughter without calves	
Teliatá jatoč.mlieč.výkrm v živ. trieda A	-	-	-	-	-	-	-	-	-	-	-	-	-	- Milk fed calves for slaughter-live weight cat. A	
Teliatá jatočné mliečny výkrm v živom spolu	113,8	107,6	102,1	105,0	104,1	109,4	-	-	-	-	-	-	-	106,8 Milk fed calves for slaughter-live weight	
Teliatá jatoč.mlieč. výkrm v mäse trieda I.	-	-	-	-	-	-	-	-	-	-	-	-	-	Milk fed calves for slaughter-carcass weight c. I.	
Teliatá jatočné mliečny výkrm v mäse spolu	106,4	99,2	92,7	91,1	85,0	87,3	-	-	-	-	-	-	-	94,4 Milk fed calves for slaughter-carcass weight	
Teliatá jatočné mliečny výkrm	112,9	106,8	100,9	103,5	102,2	106,9	-	-	-	-	-	-	-	105,5 Milk fed calves for slaughter	
Jatočný hovädzí dobytok vrátane teliat	102,1	103,0	100,1	96,0	96,6	98,1	-	-	-	-	-	-	-	99,5 Cattle for slaughter incl. calves	
Mlieko kravské surové Q. trieda	-	-	-	-	-	-	-	-	-	-	-	-	-	- Cow milk Q	
Mlieko kravské surové I. trieda	-	-	-	-	-	-	-	-	-	-	-	-	-	- Cow milk I	
Mlieko kravské surové spolu	107,6	110,9	112,2	113,1	115,7	119,4	-	-	-	-	-	-	-	113,0 Cow milk	
Ošípané jatočné obchodná trieda S	-	-	-	-	-	-	-	-	-	-	-	-	-	- Pigs for slaughter-carcases, category S	
Ošípané jatočné obchodná trieda E	-	-	-	-	-	-	-	-	-	-	-	-	-	- Pigs for slaughter-carcases, category E	
Ošípané jatočné obchodná trieda U	-	-	-	-	-	-	-	-	-	-	-	-	-	- Pigs for slaughter-carcases, category U	
Ošípané jatočné obchodná trieda R	-	-	-	-	-	-	-	-	-	-	-	-	-	- Pigs for slaughter-carcases, category R	
Ošípané jatočné obchodné triedy spolu	133,8	130,7	135,3	125,4	107,6	106,5	-	-	-	-	-	-	-	122,5 Pigs for slaughter-carcases, EU categories	
Ošípané jatočné	133,8	130,7	135,3	125,4	107,6	106,5	-	-	-	-	-	-	-	122,5 Pigs for slaughter	
Jahňatá jatočné výkrm v živom trieda A	-	-	-	-	-	-	-	-	-	-	-	-	-	- Lambs for slaughter-fattened, live weight cat. A	
Jahňatá jatočné výkrm v živom spolu	85,4	92,1	86,3	77,4	94,5	107,9	-	-	-	-	-	-	-	83,2 Lambs for slaughter-fattened, live weight	
Jahňatá jatočné výkrm v mäse L kateg. trieda E	-	-	-	-	-	-	-	-	-	-	-	-	-	- Lambs for slaughter-fatt., carc.weight cat.L cl.E	
Jahňatá jatočné výkrm v mäse L kategória spolu	-	-	112,5	107,4	112,0	-	-	-	-	-	-	-	-	110,6 Lambs for slaughter-fattened, carc.weight cat.L	
Jahňatá jatočné výkrm	85,4	92,1	86,7	77,6	94,6	107,9	-	-	-	-	-	-	-	83,4 Lambs for slaughter-fattened	
Ovce,barany,škopy jatočné v živom trieda B	-	-	-	-	-	-	-	-	-	-	-	-	-	- Sheep and rams for slaughter-live weight cat. B	
Ovce,barany,škopy jatočné v živom spolu	91,6	94,6	100,5	95,0	95,9	98,9	-	-	-	-	-	-	-	95,5 Sheep and rams for slaughter-live weight	

Indexy priemerných hodnôt predaja poľnohospodárskych výrobkov (základ: rok 2015 = 100) za mesiac jún 2020

Indices of average sale values of agricultural products (year 2015 = 100) in month June 2020

Skupina výrobkov Výrobok	2019													Priemer roka Year average	Group of products Product
	I.	II.	III.	IV.	V.	VI.	VII.	VIII.	IX.	X.	XI.	XII.			
a	1	2	3	4	5	6	7	8	9	10	11	12	13	b	
Ovce,barany,škopy jatočné v mäse S kateg. trieda U	-	-	-	-	-	-	-	-	-	-	-	-	-	- Sheep and rams f.slaughter-carc.weight cat.S,cl.U	
Ovce,barany,škopy jatočné v mäse S kategória spolu	96,8	92,3	88,9	98,5	86,9	88,8	-	-	-	-	-	-	-	90,6 Sheep and rams f.slaughter-carc.weight cat.S	
Ovce, barany, škopy jatočné	91,7	93,8	95,4	95,4	95,6	92,6	-	-	-	-	-	-	-	94,2 Sheep and rams for slaughter	
Jatočné ovce a jahňatá spolu	86,9	92,7	86,8	78,2	94,7	103,3	-	-	-	-	-	-	-	84,0 Lambs, sheep and rams for slaughter	
Mlieko ovčie surové	113,2	108,4	98,4	94,8	97,3	99,0	-	-	-	-	-	-	-	97,9 Sheep milk	
Mlieko ovčie surové	113,2	108,4	98,4	94,8	97,3	99,0	-	-	-	-	-	-	-	97,9 Sheep milk	
Vlna ovčia surová v pote	50,2	49,1	40,9	40,7	39,0	51,8	-	-	-	-	-	-	-	45,2 Raw sheep wool	
Vlna ovčia	50,2	49,1	40,9	40,7	39,0	51,8	-	-	-	-	-	-	-	45,2 Raw sheep wool	
Kurčatá jatočné trieda I.	-	-	-	-	-	-	-	-	-	-	-	-	-	- Chickens for slaughter I	
Kurčatá jatočné spolu	96,1	94,1	95,6	92,8	96,0	94,7	-	-	-	-	-	-	-	94,9 Chickens for slaughter	
Sliepky jatočné trieda I.	-	-	-	-	-	-	-	-	-	-	-	-	-	Hens for slaughter I	
Sliepky jatočné spolu	64,1	66,6	68,4	63,2	64,4	64,6	-	-	-	-	-	-	-	63,7 Hens for slaughter	
Morky brojlerové trieda I.	-	-	-	-	-	-	-	-	-	-	-	-	-	- Broiler turkeys I	
Morky brojlerové spolu	83,4	94,3	92,4	94,3	94,0	95,2	-	-	-	-	-	-	-	93,5 Broiler turkeys	
Jatočná hydina	96,1	94,1	95,5	92,8	96,0	94,7	-	-	-	-	-	-	-	94,9 Poultry for slaughter	
Vajcia konzumné slepačie triedené sk. L	-	-	-	-	-	-	-	-	-	-	-	-	-	- Hen eggs sorted L	
Vajcia konzumné slepačie triedené sk. M	-	-	-	-	-	-	-	-	-	-	-	-	-	- Hen eggs sorted M	
Vajcia konzumné slepačie triedené spolu	108,9	113,2	115,8	129,6	135,1	130,0	-	-	-	-	-	-	-	121,2 Hen eggs sorted	
Vajcia slepačie konzumné	108,9	113,2	115,8	129,6	135,1	130,0	-	-	-	-	-	-	-	121,2 Hen eggs	
PRODUKTY ŽIVOČÍŠNEJ VÝROBY	101,6	104,8	105,9	102,5	105,9	109,4	-	-	-	-	-	-	-	104,9 TOTAL ANIMAL PRODUCTS	
Kapor I.	66,5	74,1	80,8	75,3	77,3	72,1	-	-	-	-	-	-	-	74,8 Carp I	
Pstruh štandard	117,1	109,8	110,1	109,4	114,3	111,9	-	-	-	-	-	-	-	112,0 Trout-standard	
Ryby živé	107,3	106,7	104,9	104,2	112,3	111,1	-	-	-	-	-	-	-	108,1 Live fishes	
RYBY A INÉ PRODUKTY RYBOLOVU	107,3	106,7	104,9	104,2	112,3	111,1	-	-	-	-	-	-	-	108,1 FISH AND OTHER FISHING PRODUCTS	
PRODUKTY ŽIVOČÍŠNEJ VÝROBY VR. RÝB	101,7	104,8	105,9	102,5	106,0	109,5	-	-	-	-	-	-	-	104,9 TOTAL ANIMAL PRODUCTS (incl. FISH)	
PRODUKTY POĽNOHOSPODÁRSKEJ VÝROBY	104,0	108,7	104,2	109,0	107,4	111,6	-	-	-	-	-	-	-	107,2 TOTAL AGRICULTURAL PRODUCTS	
PRODUKTY POĽNOHOSPODÁRSTVA A RYBÁRSTVA	104,1	108,7	104,2	109,0	107,5	111,6	-	-	-	-	-	-	-	107,2 TOTAL AGRICULTURAL AND FISHING PRODUCTS	

Indexy priemerných hodnôt predaja poľnohospodárskych výrobkov (základ: rovnaké obdobie predchádzajúceho roku = 100) za mesiac jún 2020

Indices of average sale values of agricultural products (corresponding period of the previous year = 100) in month June 2020

Skupina výrobkov Výrobok	2019													Group of products Product
	I.	II.	III.	IV.	V.	VI.	VII.	VIII.	IX.	X.	XI.	XII.	Priemer roka Year average	
a	1	2	3	4	5	6	7	8	9	10	11	12	13	b
Pšenica potravinárska	88,2	86,9	87,4	88,3	90,4	94,8	-	-	-	-	-	-	88,6	Food-growing wheat
Pšenica priemyselná	84,5	89,8	85,6	92,7	93,0	90,9	-	-	-	-	-	-	89,6	Wheat for industrial use
Pšenica mäkká	87,4	87,6	87,0	89,4	91,3	93,5	-	-	-	-	-	-	88,9	Soft wheat
Kukurica na zrno	93,7	94,8	93,0	95,2	96,8	99,4	-	-	-	-	-	-	95,0	Maize on grain
Kukurica	93,7	94,8	93,0	95,2	96,8	99,4	-	-	-	-	-	-	95,0	Maize
Jačmeň sladovnícky	86,2	93,6	88,6	85,2	85,7	90,4	-	-	-	-	-	-	89,0	Malting barley
Jačmeň potravinársky	92,5	87,4	93,4	94,6	95,0	102,8	-	-	-	-	-	-	92,1	Food-growing barley
Jačmeň krmny	85,7	86,9	87,7	92,4	90,2	90,7	-	-	-	-	-	-	88,8	Fodder barley
Jačmeň	86,4	91,2	88,6	88,2	88,3	91,0	-	-	-	-	-	-	89,1	Barley
Raž potravinárska	95,4	94,0	97,5	95,1	99,7	90,4	-	-	-	-	-	-	95,0	Food-growing rye
Raž krmna	95,7	96,3	93,0	106,3	95,5	91,9	-	-	-	-	-	-	96,2	Fodder rye
Raž	95,5	95,0	93,7	98,0	97,2	91,6	-	-	-	-	-	-	95,5	Rye
Ovos potravinársky	103,5	104,0	112,3	102,5	92,7	102,3	-	-	-	-	-	-	104,3	Food-growing oats
Ovos krmny	84,8	93,0	95,5	87,7	84,5	99,7	-	-	-	-	-	-	90,3	Fodder oats
Ovos	88,7	98,0	98,6	88,3	86,1	100,2	-	-	-	-	-	-	93,4	Oats
Obilniny	90,0	91,4	89,8	91,9	93,6	95,4	-	-	-	-	-	-	91,6	Cereals
Zemiaky skoré	-	-	-	-	-	76,7	-	-	-	-	-	-	76,7	Early potatoes
Zemiaky neskoré konzumné	136,4	124,0	129,4	125,0	102,7	94,0	-	-	-	-	-	-	125,6	Late potatoes
Zemiaky	136,4	124,0	129,4	125,0	102,7	77,1	-	-	-	-	-	-	113,4	Potatoes
Šošovica jedlá	96,7	97,7	95,6	91,0	85,1	99,5	-	-	-	-	-	-	91,8	Lentils
Hrach jedlý	93,4	90,8	91,4	91,9	106,7	107,0	-	-	-	-	-	-	97,9	Edible peas
Strukoviny jedlé	93,8	90,8	92,0	91,7	98,9	107,0	-	-	-	-	-	-	97,4	Edible podders
Hrach krmny	102,3	93,0	98,2	100,4	97,7	94,7	-	-	-	-	-	-	98,2	Fodder peas
Strukoviny krmne	102,3	93,0	98,2	100,4	97,7	94,7	-	-	-	-	-	-	98,2	Fodder podders
Strukoviny	96,3	91,5	94,0	95,3	98,6	106,9	-	-	-	-	-	-	97,6	Podders
Sója	100,5	94,6	98,6	98,8	104,6	108,3	-	-	-	-	-	-	99,7	Soya beans
Semeno slnečnice	106,6	111,0	116,4	119,8	120,0	113,4	-	-	-	-	-	-	111,5	Sunflower seeds
Semeno repky olejnej	99,8	105,6	-	-	-	106,3	-	-	-	-	-	-	103,4	Rape-seeds
Semeno horčice	97,1	101,9	103,0	101,5	101,9	97,2	-	-	-	-	-	-	99,6	Mustard seeds
Semeno maku	90,5	90,4	97,4	99,8	100,8	103,2	-	-	-	-	-	-	97,4	Poppy seeds
Semeno ľanu na technické spracovanie	99,0	99,3	101,4	98,6	101,1	100,5	-	-	-	-	-	-	100,4	Flax seeds for technical processing
Olejnaté semená a plody	102,2	101,2	104,3	104,7	106,5	107,0	-	-	-	-	-	-	103,9	Oil seeds and growths
Cukrová repa	99,9	94,7	98,8	96,9	-	-	-	-	-	-	-	-	99,4	Sugar beet
Rastliny používané na výrobu cukru	99,9	94,7	98,8	96,9	-	-	-	-	-	-	-	-	99,4	Plants used for sugar production
PRODUKTY RASTLINNEJ VÝROBY BEZ ZELENINY A OVOCIA	95,2	93,2	94,2	94,6	94,7	94,8	-	-	-	-	-	-	94,4	TOTAL CROP PRODUCTS (without VEGETABLES and FRUIT)

Indexy priemerných hodnôt predaja poľnohospodárskych výrobkov (základ: rovnaké obdobie predchádzajúceho roku = 100) za mesiac jún 2020

Indices of average sale values of agricultural products (corresponding period of the previous year = 100) in month June 2020

Skupina výrobkov Výrobok	2019													Group of products Product
	I.	II.	III.	IV.	V.	VI.	VII.	VIII.	IX.	X.	XI.	XII.	Priemer roka Year average	
a	1	2	3	4	5	6	7	8	9	10	11	12	13	b
Zeler s vňaťou	-	-	-	-	-	-	-	-	-	-	-	-	-	- Celery with tops
Zeler bez vňate	91,8	84,3	87,8	88,4	-	-	-	-	-	-	-	-	-	88,4 Celery without tops
Červená repa	104,8	99,9	92,0	99,6	98,1	107,9	-	-	-	-	-	-	-	99,2 Beetroot
Karotka s vňaťou	-	-	-	-	102,8	93,4	-	-	-	-	-	-	-	93,6 Carrots with tops
Karotka a mrkva bez vňate	110,1	95,7	93,6	108,0	96,6	-	-	-	-	-	-	-	-	97,3 Carrots without tops
Petržlen s vňaťou	-	-	-	-	100,5	93,2	-	-	-	-	-	-	-	93,3 Parsley with tops
Petržlen bez vňate	79,5	74,2	72,7	73,0	68,8	-	-	-	-	-	-	-	-	73,6 Parsley without tops
Cibuľa s vňaťou	-	-	-	-	105,2	102,7	-	-	-	-	-	-	-	103,2 Onion with tops
Cibuľa bez vňate	115,5	123,4	120,3	101,7	102,0	101,4	-	-	-	-	-	-	-	110,8 Onion without tops
Dyňa červená	-	-	-	-	-	-	-	-	-	-	-	-	-	- Red water-melon
Uhorky nakladačky	-	-	-	-	-	-	-	-	-	-	-	-	-	- Gherkins
Uhorky šalátové	-	-	-	99,1	104,3	117,9	-	-	-	-	-	-	-	117,8 Salad cucumbers
Rajčiaky konzumné zrelé	-	-	-	102,0	102,2	92,8	-	-	-	-	-	-	-	93,5 Tomatoes
Rajčiaky priemyselné	-	-	-	-	-	-	-	-	-	-	-	-	-	- Tomatoes for industrial use
Kaleráb s vňaťou	-	-	101,0	109,5	118,7	112,1	-	-	-	-	-	-	-	114,1 Kohlrabi with tops
Kaleráb bez vňate	96,5	95,4	96,3	98,6	-	103,4	-	-	-	-	-	-	-	96,3 Kohlrabi without tops
Kel hlávkový	122,9	117,8	-	-	100,1	112,9	-	-	-	-	-	-	-	110,0 Savoy cabbage
Karfiol	-	-	-	119,3	90,2	124,9	-	-	-	-	-	-	-	113,1 Cauliflower
Kapusta biela	109,8	107,0	101,3	-	80,7	84,6	-	-	-	-	-	-	-	99,8 White cabbage
Paprika zeleninová	-	-	-	96,7	97,2	104,9	-	-	-	-	-	-	-	104,9 Capsicum
Šalát hlávkový	105,9	103,2	95,1	103,2	101,1	96,6	-	-	-	-	-	-	-	99,1 Lettuce
ZELENINA	114,0	116,1	108,7	101,6	102,8	106,3	-	-	-	-	-	-	-	108,4 VEGETABLES
Stolové hrozno	-	-	-	-	-	-	-	-	-	-	-	-	-	- Wine grapes
Muštové hrozno	-	-	-	-	-	-	-	-	-	-	-	-	-	- Cider grapes
Hrozno	-	-	-	-	-	-	-	-	-	-	-	-	-	- Grapes
Jablká oberané	103,6	96,1	97,1	93,6	112,2	90,9	-	-	-	-	-	-	-	98,6 Plucked apples
Hrušky	-	-	-	-	-	-	-	-	-	-	-	-	-	- Pears
Broskyne	-	-	-	-	-	-	-	-	-	-	-	-	-	- Peaches
Marhule	-	-	-	-	-	101,2	-	-	-	-	-	-	-	101,2 Apricots
Slivky	-	-	-	-	-	-	-	-	-	-	-	-	-	- Plums
Čerešne	-	-	-	-	116,4	110,0	-	-	-	-	-	-	-	110,1 Cherries
Višne	-	-	-	-	-	106,1	-	-	-	-	-	-	-	106,1 Black cherries
Ríbezle červené	-	-	-	-	-	102,7	-	-	-	-	-	-	-	102,7 Red currants
Jahody záhradné	-	-	-	-	97,6	112,9	-	-	-	-	-	-	-	112,9 Garden strawberries
Ovocie a orechy	103,6	96,1	97,1	93,6	112,1	110,9	-	-	-	-	-	-	-	101,0 Fruit and walnuts
Koreninová paprika	-	-	-	-	-	-	-	-	-	-	-	-	-	- Red pepper
Korenie nespracované	-	-	-	-	-	-	-	-	-	-	-	-	-	- Raw pepper
OVOCIE, ORECHY A KORENIE	103,6	96,1	97,1	93,6	112,1	110,9	-	-	-	-	-	-	-	101,0 FRUIT, WALNUTS AND PEPPER
ZELENINA, OVOCIE, ORECHY A KORENINY SPOLU	112,5	112,1	106,2	100,0	103,6	106,7	-	-	-	-	-	-	-	107,3 VEGETABLES, FRUIT, WALNUTS AND PEPPER
PRODUKTY RASTLINNEJ VÝROBY VR. ZELENINY A OVOCIA	98,6	96,0	95,4	95,8	95,9	99,9	-	-	-	-	-	-	-	97,0 TOTAL CROP PRODUCTS (incl. VEGETABLES and FRUIT)

Indexy priemerných hodnôt predaja poľnohospodárskych výrobkov (základ: rovnaké obdobie predchádzajúceho roku = 100) za mesiac jún 2020

Indices of average sale values of agricultural products (corresponding period of the previous year = 100) in month June 2020

Skupina výrobkov Výrobok	2019													Group of products Product
	I.	II.	III.	IV.	V.	VI.	VII.	VIII.	IX.	X.	XI.	XII.	Priemer roka Year average	
a	1	2	3	4	5	6	7	8	9	10	11	12	13	b
Býky jatočné trieda mäsitosti E	-	-	-	-	-	-	-	-	-	-	-	-	-	- Bulls for slaughter-carcases, category E
Býky jatočné trieda mäsitosti U	-	-	-	-	-	-	-	-	-	-	-	-	-	- Bulls for slaughter-carcases, category U
Býky jatočné trieda mäsitosti R	-	-	-	-	-	-	-	-	-	-	-	-	-	- Bulls for slaughter-carcases, category R
Býky jatočné trieda mäsitosti O	-	-	-	-	-	-	-	-	-	-	-	-	-	- Bulls for slaughter-carcases, category O
Býky jatočné triedy mäsitosti spolu	98,1	99,4	99,9	97,0	97,1	96,6	-	-	-	-	-	-	98,1	Bulls for slaughter-carcases, EU categories
Býky jatočné	98,1	99,4	99,9	97,0	97,1	96,6	-	-	-	-	-	-	98,1	Bulls for slaughter
Jalovice jatočné trieda mäsitosti E	-	-	-	-	-	-	-	-	-	-	-	-	-	- Heifers for slaughter-carcases, category E
Jalovice jatočné trieda mäsitosti U	-	-	-	-	-	-	-	-	-	-	-	-	-	- Heifers for slaughter-carcases, category U
Jalovice jatočné trieda mäsitosti R	-	-	-	-	-	-	-	-	-	-	-	-	-	- Heifers for slaughter-carcases, category R
Jalovice jatočné trieda mäsitosti O	-	-	-	-	-	-	-	-	-	-	-	-	-	- Heifers for slaughter-carcases, category O
Jalovice jatočné trieda mäsitosti P	-	-	-	-	-	-	-	-	-	-	-	-	-	- Heifers for slaughter-carcases, category P
Jalovice jatočné triedy mäsitosti spolu	94,3	103,6	93,1	93,3	94,9	93,4	-	-	-	-	-	-	95,9	Heifers for slaughter-carcases, EU categories
Jalovice jatočné	94,3	103,6	93,1	93,3	94,9	93,4	-	-	-	-	-	-	95,9	Heifers for slaughter
Kravy jatočné trieda mäsitosti U	-	-	-	-	-	-	-	-	-	-	-	-	-	- Cows for slaughter-carcases, category U
Kravy jatočné trieda mäsitosti R	-	-	-	-	-	-	-	-	-	-	-	-	-	- Cows for slaughter-carcases, category R
Kravy jatočné trieda mäsitosti O	-	-	-	-	-	-	-	-	-	-	-	-	-	- Cows for slaughter-carcases, category O
Kravy jatočné trieda mäsitosti P	-	-	-	-	-	-	-	-	-	-	-	-	-	- Cows for slaughter-carcases, category P
Kravy jatočné triedy mäsitosti spolu	98,0	99,3	94,3	91,3	88,1	89,6	-	-	-	-	-	-	94,3	Cows for slaughter-carcases, EU categories
Kravy jatočné	98,0	99,3	94,3	91,3	88,1	89,6	-	-	-	-	-	-	94,3	Cows for slaughter
Jatočný hovädzí dobytok okrem teliat	97,8	99,7	97,4	94,4	93,7	94,8	-	-	-	-	-	-	96,5	Cattle for slaughter without calves
Tefatá jatoč.mlieč.výkrm v živ. trieda A	-	-	-	-	-	-	-	-	-	-	-	-	-	- Milk fed calves for slaughter-live weight cat. A
Tefatá jatočné mliečny výkrm v živom spolu	111,6	103,0	94,2	99,6	101,0	105,7	-	-	-	-	-	-	102,1	Milk fed calves for slaughter-live weight
Tefatá jatoč.mlieč. výkrm v mäse trieda I.	-	-	-	-	-	-	-	-	-	-	-	-	-	- Milk fed calves for slaughter-carcass weight c. I.
Tefatá jatočné mliečny výkrm v mäse spolu	103,5	102,4	101,8	106,7	105,0	98,9	-	-	-	-	-	-	102,9	Milk fed calves for slaughter-carcass weight
Tefatá jatočné mliečny výkrm	110,6	103,0	95,0	100,3	101,3	105,1	-	-	-	-	-	-	102,2	Milk fed calves for slaughter
Jatočný hovädzí dobytok vrátane teliat	98,1	99,8	97,3	94,6	93,9	95,1	-	-	-	-	-	-	96,6	Cattle for slaughter incl. calves
Mlieko kravské surové Q. trieda	-	-	-	-	-	-	-	-	-	-	-	-	-	- Cow milk Q
Mlieko kravské surové I. trieda	-	-	-	-	-	-	-	-	-	-	-	-	-	- Cow milk I
Mlieko kravské surové spolu	99,4	99,8	100,5	100,9	98,7	99,3	-	-	-	-	-	-	99,7	Cow milk
Ošípané jatočné obchodná trieda S	-	-	-	-	-	-	-	-	-	-	-	-	-	- Pigs for slaughter-carcases, category S
Ošípané jatočné obchodná trieda E	-	-	-	-	-	-	-	-	-	-	-	-	-	- Pigs for slaughter-carcases, category E
Ošípané jatočné obchodná trieda U	-	-	-	-	-	-	-	-	-	-	-	-	-	- Pigs for slaughter-carcases, category U
Ošípané jatočné obchodná trieda R	-	-	-	-	-	-	-	-	-	-	-	-	-	- Pigs for slaughter-carcases, category R
Ošípané jatočné obchodné triedy spolu	131,0	131,9	135,1	107,1	85,0	84,3	-	-	-	-	-	-	108,8	Pigs for slaughter-carcases, EU categories
Ošípané jatočné	131,0	131,9	135,1	107,1	85,0	84,3	-	-	-	-	-	-	108,8	Pigs for slaughter
Jahňatá jatočné výkrm v živom trieda A	-	-	-	-	-	-	-	-	-	-	-	-	-	- Lambs for slaughter-fattened, live weight cat. A
Jahňatá jatočné výkrm v živom spolu	108,4	101,3	96,8	90,1	98,5	97,9	-	-	-	-	-	-	94,1	Lambs for slaughter-fattened, live weight
Jahňatá jatočné výkrm v mäse L kateg. trieda E	-	-	-	-	-	-	-	-	-	-	-	-	-	- Lambs for slaughter-fatt., carc.weight cat.L cl.E
Jahňatá jatočné výkrm v mäse L kategória spolu	-	-	97,9	104,0	100,9	-	-	-	-	-	-	-	100,1	Lambs for slaughter-fattened, carc.weight cat.L
Jahňatá jatočné výkrm	108,4	101,3	96,9	90,3	98,5	97,9	-	-	-	-	-	-	94,2	Lambs for slaughter-fattened
Ovce,barany,škopy jatočné v živom trieda B	-	-	-	-	-	-	-	-	-	-	-	-	-	- Sheep and rams for slaughter-live weight cat. B
Ovce,barany,škopy jatočné v živom spolu	99,0	91,5	95,2	85,0	97,6	107,4	-	-	-	-	-	-	92,3	Sheep and rams for slaughter-live weight

Indexy priemerných hodnôt predaja poľnohospodárskych výrobkov (základ: rovnaké obdobie predchádzajúceho roku = 100) za mesiac jún 2020

Indices of average sale values of agricultural products (corresponding period of the previous year = 100) in month June 2020

Skupina výrobkov Výrobok	2019													Group of products Product
	I.	II.	III.	IV.	V.	VI.	VII.	VIII.	IX.	X.	XI.	XII.	Priemer roka Year average	
a	1	2	3	4	5	6	7	8	9	10	11	12	13	b
Ovce,barany,škopy jatočné v mäse S kateg. trieda U	-	-	-	-	-	-	-	-	-	-	-	-	-	- Sheep and rams f.slaughter-carc.weight cat.S,cl.U
Ovce,barany,škopy jatočné v mäse S kategória spolu	95,1	94,6	105,7	101,7	100,4	99,8	-	-	-	-	-	-	-	100,5 Sheep and rams f.slaughter-carc.weight cat.S
Ovce, barany, škopy jatočné	98,9	92,5	99,2	86,5	97,7	102,7	-	-	-	-	-	-	-	94,2 Sheep and rams for slaughter
Jatočné ovce a jahňatá spolu	105,8	98,3	96,9	90,1	98,4	99,2	-	-	-	-	-	-	-	94,2 Lambs, sheep and rams for slaughter
Mlieko ovčie surové	103,1	105,9	104,3	100,2	101,1	103,3	-	-	-	-	-	-	-	102,0 Sheep milk
Mlieko ovčie surové	103,1	105,9	104,3	100,2	101,1	103,3	-	-	-	-	-	-	-	102,0 Sheep milk
Vlna ovčia surová v pote	74,9	71,7	73,6	53,9	61,2	88,1	-	-	-	-	-	-	-	68,2 Raw sheep wool
Vlna ovčia	74,9	71,7	73,6	53,9	61,2	88,1	-	-	-	-	-	-	-	68,2 Raw sheep wool
Kurčatá jatočné trieda I.	-	-	-	-	-	-	-	-	-	-	-	-	-	- Chickens for slaughter I
Kurčatá jatočné spolu	98,3	98,1	98,6	98,2	100,5	99,7	-	-	-	-	-	-	-	98,9 Chickens for slaughter
Sliepky jatočné trieda I.	-	-	-	-	-	-	-	-	-	-	-	-	-	- Hens for slaughter I
Sliepky jatočné spolu	102,3	99,3	98,8	103,4	104,0	101,8	-	-	-	-	-	-	-	103,4 Hens for slaughter
Morky brojlerové trieda I.	-	-	-	-	-	-	-	-	-	-	-	-	-	- Broiler turkeys I
Morky brojlerové spolu	101,9	103,7	102,6	103,7	103,8	103,7	-	-	-	-	-	-	-	103,2 Broiler turkeys
Jatočná hydina	98,3	98,1	98,6	98,2	100,5	99,7	-	-	-	-	-	-	-	98,9 Poultry for slaughter
Vajcia konzumné slepačie triedené sk. L	-	-	-	-	-	-	-	-	-	-	-	-	-	- Hen eggs sorted L
Vajcia konzumné slepačie triedené sk. M	-	-	-	-	-	-	-	-	-	-	-	-	-	- Hen eggs sorted M
Vajcia konzumné slepačie triedené spolu	123,6	116,0	118,5	124,3	130,3	132,9	-	-	-	-	-	-	-	123,7 Hen eggs sorted
Vajcia slepačie konzumné	123,6	116,0	118,5	124,3	130,3	132,9	-	-	-	-	-	-	-	123,7 Hen eggs
PRODUKTY ŽIVOČÍŠNEJ VÝROBY	104,1	104,5	106,4	99,4	97,8	98,6	-	-	-	-	-	-	-	101,8 TOTAL ANIMAL PRODUCTS
Kapor I.	83,5	84,9	94,6	90,8	90,3	90,2	-	-	-	-	-	-	-	89,8 Carp I
Pstruh štandard	113,0	107,0	117,9	99,3	108,0	99,7	-	-	-	-	-	-	-	105,5 Trout-standard
Ryby živé	108,4	105,3	114,1	98,3	107,3	99,5	-	-	-	-	-	-	-	104,2 Live fishes
RYBY A INÉ PRODUKTY RYBOLOVU	108,4	105,3	114,1	98,3	107,3	99,5	-	-	-	-	-	-	-	104,2 FISH AND OTHER FISHING PRODUCTS
PRODUKTY ŽIVOČÍŠNEJ VÝROBY VR. RÝB	104,1	104,5	106,5	99,3	98,0	98,6	-	-	-	-	-	-	-	101,9 TOTAL ANIMAL PRODUCTS (incl. FISH)
PRODUKTY POĽNOHOSPODÁRSKEJ VÝROBY	101,3	100,4	101,7	98,0	97,2	99,2	-	-	-	-	-	-	-	99,8 TOTAL AGRICULTURAL PRODUCTS
PRODUKTY POĽNOHOSPODÁRSTVA A RYBÁRSTVA	101,3	100,5	101,7	98,0	97,3	99,2	-	-	-	-	-	-	-	99,8 TOTAL AGRICULTURAL AND FISHING PRODUCTS

Average sale values of agricultural products in EUR per measure unit in month June 2020

Výrobok	Merná jednotka Measure unit	2019													Product
		I.	II.	III.	IV.	V.	VI.	VII.	VIII.	IX.	X.	XI.	XII.	Priemer roka Year average	
a	b	1	2	3	4	5	6	7	8	9	10	11	12	13	c
Pšenica potravinárska	tona	154,16	153,92	155,31	154,66	159,14	158,86	-	-	-	-	-	-	155,47	Food-growing wheat
Pšenica priemyselná	tona	140,04	144,51	144,94	148,42	148,63	142,21	-	-	-	-	-	-	145,09	Wheat for industrial use
Kukurica na zrno	tona	135,38	136,92	137,66	140,69	143,02	146,31	-	-	-	-	-	-	139,22	Maize on grain
Jačmeň sladovnícky	tona	169,87	176,98	182,28	174,80	175,15	157,71	-	-	-	-	-	-	174,62	Malting barley
Jačmeň potravinársky	tona	144,35	141,59	148,61	151,30	151,57	145,01	-	-	-	-	-	-	145,82	Food-growing barley
Jačmeň kŕmny	tona	127,30	133,89	127,26	133,41	131,07	125,47	-	-	-	-	-	-	129,36	Fodder barley
Raž potravinárska	tona	143,04	147,38	146,26	147,33	160,00	150,00	-	-	-	-	-	-	145,86	Food-growing rye
Raž kŕmna	tona	129,15	130,13	124,25	133,76	121,23	118,50	-	-	-	-	-	-	127,98	Fodder rye
Ovos potravinársky	tona	225,75	220,00	218,55	204,93	217,14	220,00	-	-	-	-	-	-	220,00	Food-growing oats
Ovos kŕmny	tona	134,57	136,79	138,03	136,03	136,09	139,36	-	-	-	-	-	-	136,61	Fodder oats
Zemiaky skoré	tona	-	-	-	-	-	398,01	-	-	-	-	-	-	398,01	Early potatoes
Zemiaky neskoré konzumné	tona	403,61	357,14	357,89	353,41	337,05	292,86	-	-	-	-	-	-	366,46	Late potatoes
Šošovica jedlá	tona	725,12	731,71	713,11	630,41	619,58	626,00	-	-	-	-	-	-	669,19	Lentils
Hrach jedlý	tona	225,99	224,33	228,46	214,75	230,46	265,53	-	-	-	-	-	-	238,00	Edible peas
Hrach kŕmny	tona	180,06	182,24	184,99	192,86	196,50	180,00	-	-	-	-	-	-	185,45	Fodder peas
Sója	tona	327,71	329,97	329,45	334,83	338,51	339,50	-	-	-	-	-	-	332,98	Soya beans
Semeno slnečnice	tona	317,73	328,24	329,71	327,09	337,14	325,17	-	-	-	-	-	-	324,40	Sunflower seeds
Semeno repky olejnej	tona	372,71	389,41	389,00	355,58	-	383,39	-	-	-	-	-	-	379,87	Rape-seeds
Semeno horčice	tona	567,60	598,08	587,60	578,30	575,60	545,16	-	-	-	-	-	-	570,36	Mustard seeds
Semeno maku	tona	2513,81	2410,00	2397,00	2460,00	2458,00	2412,00	-	-	-	-	-	-	2452,70	Poppy seeds
Semeno ľanu na technické spracovanie	tona	346,50	348,60	354,87	354,80	354,10	353,20	-	-	-	-	-	-	352,43	Flax seeds for technical processing
Cukrová repa	tona	24,53	24,52	25,50	25,30	-	-	-	-	-	-	-	-	25,01	Sugar beet

Priemerné hodnoty predaja poľnohospodárskych výrobkov v EUR za mernú jednotku za mesiac jún 2020

Average sale values of agricultural products in EUR per measure unit in month June 2020

Výrobok	Merná jednotka Measure unit	2019													Product
		I.	II.	III.	IV.	V.	VI.	VII.	VIII.	IX.	X.	XI.	XII.	Priemer roka Year average	
a	b	1	2	3	4	5	6	7	8	9	10	11	12	13	c
Zeler s vňaťou	tona	-	-	-	-	-	-	-	-	-	-	-	-	-	- Celery with tops
Zeler bez vňate	tona	507,60	489,19	500,09	500,04	481,19	-	-	-	-	-	-	-	-	500,04 Celery without tops
Červená repa	tona	291,73	329,64	321,84	347,61	341,76	368,78	-	-	-	-	-	-	-	339,18 Beetroot
Karotka s vňaťou	tona	-	-	-	-	742,30	696,75	-	-	-	-	-	-	-	697,89 Carrots with tops
Karotka a mrkva bez vňate	tona	334,62	317,76	322,76	367,74	365,85	410,51	-	-	-	-	-	-	-	323,26 Carrots without tops
Petržlen s vňaťou	tona	-	-	-	-	825,00	800,26	-	-	-	-	-	-	-	800,58 Parsley with tops
Petržlen bez vňate	tona	714,49	717,48	708,49	740,40	745,70	705,00	-	-	-	-	-	-	-	714,92 Parsley without tops
Cibuľa s vňaťou	tona	-	-	-	-	1226,31	1190,00	-	-	-	-	-	-	-	1199,11 Onion with tops
Cibuľa bez vňate	tona	413,30	397,71	416,25	434,55	437,77	362,72	-	-	-	-	-	-	-	400,75 Onion without tops
Dyňa červená	tona	-	-	-	-	-	-	-	-	-	-	-	-	-	- Red water-melon
Uhorky nakladačky	tona	-	-	-	-	-	-	-	-	-	-	-	-	-	- Gherkins
Uhorky šalátové	tona	-	-	-	1015,74	952,13	787,59	-	-	-	-	-	-	-	788,74 Salad cucumbers
Rajčiaky konzumné zrelé	tona	-	-	-	1470,00	1461,00	1194,50	-	-	-	-	-	-	-	1220,06 Tomatoes
Rajčiaky priemyselné	tona	-	-	-	-	-	-	-	-	-	-	-	-	-	- Tomatoes for industrial use
Kaleráb s vňaťou	tona	-	-	1020,00	1119,25	1226,92	1182,70	-	-	-	-	-	-	-	1198,50 Kohlrabi with tops
Kaleráb bez vňate	tona	282,30	297,10	296,90	300,00	-	275,40	-	-	-	-	-	-	-	288,61 Kohlrabi without tops
Kel hlávkový	tona	452,80	423,03	450,00	459,79	600,32	633,52	-	-	-	-	-	-	-	586,60 Savoy cabbage
Karfiol	tona	-	-	-	695,60	853,38	918,92	-	-	-	-	-	-	-	899,58 Cauliflower
Kapusta biela	tona	247,70	311,60	319,00	313,05	384,13	407,05	-	-	-	-	-	-	-	307,84 White cabbage
Paprika zeleninová	tona	-	-	-	2036,00	2050,00	1318,85	-	-	-	-	-	-	-	1327,71 Capsicum
Šalát hlávkový	tona	997,80	968,20	997,30	1152,00	1030,93	1041,19	-	-	-	-	-	-	-	1037,10 Lettuce
Stolové hrozno	tona	-	-	-	-	-	-	-	-	-	-	-	-	-	- Wine grapes
Muštové hrozno	tona	-	-	-	-	-	-	-	-	-	-	-	-	-	- Cider grapes
Jablká ošerané	tona	319,06	308,68	331,47	379,28	389,14	404,44	-	-	-	-	-	-	-	336,88 Plucked apples
Hrušky	tona	-	-	-	-	-	-	-	-	-	-	-	-	-	- Pears
Broskyne	tona	-	-	-	-	-	859,72	-	-	-	-	-	-	-	859,72 Peaches
Marhule	tona	-	-	-	-	-	1325,00	-	-	-	-	-	-	-	1325,01 Apricots
Slivky	tona	-	-	-	-	-	-	-	-	-	-	-	-	-	- Plums
Čerešne	tona	-	-	-	-	1860,00	2115,97	-	-	-	-	-	-	-	2115,34 Cherries
Višne	tona	-	-	-	-	-	750,00	-	-	-	-	-	-	-	750,00 Black cherries
Ríbezle červené	tona	-	-	-	-	-	985,60	-	-	-	-	-	-	-	985,59 Red currants
Jahody záhradné	tona	-	-	-	-	2170,85	2149,94	-	-	-	-	-	-	-	2149,96 Garden strawberries
Koreninová paprika	tona	-	-	-	-	-	-	-	-	-	-	-	-	-	- Red pepper

Priemerné hodnoty predaja poľnohospodárskych výrobkov v EUR za mernú jednotku za mesiac jún 2020

Average sale values of agricultural products in EUR per measure unit in month June 2020

Výrobok	Merná jednotka Measure unit	2019												Priemer roka Year average	Product
		I.	II.	III.	IV.	V.	VI.	VII.	VIII.	IX.	X.	XI.	XII.		
a	b	1	2	3	4	5	6	7	8	9	10	11	12	13	c
Býky jatočné trieda mäsitosti E	tona jat.hm.	-	-	-	-	-	-	-	-	-	-	-	-	-	- Bulls for slaughter-carcases, category E
Býky jatočné trieda mäsitosti U	tona jat.hm.	-	-	-	-	-	-	-	-	-	-	-	-	-	- Bulls for slaughter-carcases, category U
Býky jatočné trieda mäsitosti R	tona jat.hm.	-	-	-	-	-	-	-	-	-	-	-	-	-	- Bulls for slaughter-carcases, category R
Býky jatočné trieda mäsitosti O	tona jat.hm.	-	-	-	-	-	-	-	-	-	-	-	-	-	- Bulls for slaughter-carcases, category O
Býky jatočné triedy mäsitosti spolu	tona jat.hm.	3102,05	3124,20	3141,99	3081,66	3084,88	3153,29	-	-	-	-	-	-	3115,47	Bulls for slaughter-carcases, EU categories
Jalovice jatočné trieda mäsitosti E	tona jat.hm.	-	-	-	-	-	-	-	-	-	-	-	-	-	- Heifers for slaughter-carcases, category E
Jalovice jatočné trieda mäsitosti U	tona jat.hm.	-	-	-	-	-	-	-	-	-	-	-	-	-	- Heifers for slaughter-carcases, category U
Jalovice jatočné trieda mäsitosti R	tona jat.hm.	-	-	-	-	-	-	-	-	-	-	-	-	-	- Heifers for slaughter-carcases, category R
Jalovice jatočné trieda mäsitosti O	tona jat.hm.	-	-	-	-	-	-	-	-	-	-	-	-	-	- Heifers for slaughter-carcases, category O
Jalovice jatočné trieda mäsitosti P	tona jat.hm.	-	-	-	-	-	-	-	-	-	-	-	-	-	- Heifers for slaughter-carcases, category P
Jalovice jatočné triedy mäsitosti spolu	tona jat.hm.	2175,46	2313,07	2124,33	2140,78	2147,60	2114,48	-	-	-	-	-	-	2178,45	Heifers for slaughter-carcases, EU categories
Kravy jatočné trieda mäsitosti U	tona jat.hm.	-	-	-	-	-	-	-	-	-	-	-	-	-	- Cows for slaughter-carcases, category U
Kravy jatočné trieda mäsitosti R	tona jat.hm.	-	-	-	-	-	-	-	-	-	-	-	-	-	- Cows for slaughter-carcases, category R
Kravy jatočné trieda mäsitosti O	tona jat.hm.	-	-	-	-	-	-	-	-	-	-	-	-	-	- Cows for slaughter-carcases, category O
Kravy jatočné trieda mäsitosti P	tona jat.hm.	-	-	-	-	-	-	-	-	-	-	-	-	-	- Cows for slaughter-carcases, category P
Kravy jatočné triedy mäsitosti spolu	tona jat.hm.	2094,51	2136,28	2055,08	1955,34	1933,80	1932,71	-	-	-	-	-	-	2033,92	Cows for slaughter-carcases, EU categories
Teľatá jatoč.mlieč.výkrm v živ. trieda A	tona ž.hm.	-	-	-	-	-	-	-	-	-	-	-	-	-	- Milk fed calves for slaughter-live weight cat. A
Teľatá jatočné mliečny výkrm v živom spolu	tona ž.hm.	2555,99	2327,90	2239,33	2428,76	2320,27	2438,00	-	-	-	-	-	-	2376,77	Milk fed calves for slaughter-live weight
Teľatá jatoč.mlieč. výkrm v mäse trieda I.	tona jat.hm.	-	-	-	-	-	-	-	-	-	-	-	-	-	- Milk fed calves for slaughter-carcass weight c. I.
Teľatá jatočné mliečny výkrm v mäse spolu	tona jat.hm.	3222,22	3175,00	3176,18	3110,00	3073,70	3110,00	-	-	-	-	-	-	3152,15	Milk fed calves for slaughter-carcass weight
Mlieko kravské surové Q. trieda	tis.l	-	-	-	-	-	-	-	-	-	-	-	-	-	- Cow milk Q
Mlieko kravské surové I. trieda	tis.l	-	-	-	-	-	-	-	-	-	-	-	-	-	- Cow milk I
Mlieko kravské surové spolu	tis.l	338,99	339,04	337,81	335,91	327,99	325,07	-	-	-	-	-	-	334,31	Cow milk
Ošipané jatočné obchodná trieda S	tona jat.hm.	-	-	-	-	-	-	-	-	-	-	-	-	-	- Pigs for slaughter-carcases, category S
Ošipané jatočné obchodná trieda E	tona jat.hm.	-	-	-	-	-	-	-	-	-	-	-	-	-	- Pigs for slaughter-carcases, category E
Ošipané jatočné obchodná trieda U	tona jat.hm.	-	-	-	-	-	-	-	-	-	-	-	-	-	- Pigs for slaughter-carcases, category U
Ošipané jatočné obchodná trieda R	tona jat.hm.	-	-	-	-	-	-	-	-	-	-	-	-	-	- Pigs for slaughter-carcases, category R
Ošipané jatočné obchodné triedy spolu	tona jat.hm.	1795,43	1804,26	1874,29	1739,20	1471,90	1514,78	-	-	-	-	-	-	1692,25	Pigs for slaughter-carcases, EU categories
Jahňatá jatočné výkrm v živom trieda A	tona ž.hm.	-	-	-	-	-	-	-	-	-	-	-	-	-	- Lambs for slaughter-fattened, live weight cat. A
Jahňatá jatočné výkrm v živom spolu	tona ž.hm.	2215,46	2275,18	2170,01	1949,35	2167,33	2316,87	-	-	-	-	-	-	2070,03	Lambs for slaughter-fattened, live weight
Jahňatá jatočné výkrm v mäse L kateg. trieda E	tona jat.hm.	-	-	-	-	-	-	-	-	-	-	-	-	-	- Lambs for slaughter-fatt., carc.weight cat.L cl.E
Jahňatá jatočné výkrm v mäse L kategória spolu	tona jat.hm.	-	-	3166,67	3270,00	3377,67	-	-	-	-	-	-	-	3211,94	Lambs for slaughter-fattened, carc.weight cat.L
Ovce,barany,škopy jatočné v živom trieda B	tona ž.hm.	-	-	-	-	-	-	-	-	-	-	-	-	-	- Sheep and rams for slaughter-live weight cat. B
Ovce,barany,škopy jatočné v živom spolu	tona ž.hm.	593,99	604,53	581,07	600,12	607,30	643,04	-	-	-	-	-	-	603,78	Sheep and rams for slaughter-live weight
Ovce,barany,škopy jatočné v mäse S kateg. trieda U	tona jat.hm.	-	-	-	-	-	-	-	-	-	-	-	-	-	- Sheep and rams f.slaughter-carc.weight cat.S,cl.U
Ovce,barany,škopy jatočné v mäse S kategória spolu	tona jat.hm.	1683,00	1665,00	1642,00	1646,00	1630,00	1635,00	-	-	-	-	-	-	1641,61	Sheep and rams f.slaughter-carc.weight cat.S
Mlieko ovčie surové	tis.l	1343,14	1286,76	1167,68	996,47	992,97	1014,37	-	-	-	-	-	-	1035,68	Sheep milk
Vlna ovčia surová v pote	tona	265,69	263,33	238,66	235,51	237,98	295,23	-	-	-	-	-	-	252,64	Raw sheep wool
Kurčatá jatočné trieda I.	tona	-	-	-	-	-	-	-	-	-	-	-	-	-	- Chickens for slaughter I
Kurčatá jatočné spolu	tona	818,18	818,68	820,20	815,16	823,04	816,13	-	-	-	-	-	-	818,54	Chickens for slaughter
Sliepky jatočné trieda I.	tona	-	-	-	-	-	-	-	-	-	-	-	-	-	- Hens for slaughter I
Sliepky jatočné spolu	tona	377,62	394,13	393,92	394,00	400,00	400,66	-	-	-	-	-	-	395,99	Hens for slaughter
Morky brojlerové trieda I.	tona	-	-	-	-	-	-	-	-	-	-	-	-	-	- Broiler turkeys I
Morky brojlerové spolu	tona	1376,06	1400,09	1386,83	1399,55	1400,04	1399,96	-	-	-	-	-	-	1394,03	Broiler turkeys
Vajcia konzumné slepačie triedené sk. L	tis.ks	-	-	-	-	-	-	-	-	-	-	-	-	-	- Hen eggs sorted L
Vajcia konzumné slepačie triedené sk. M	tis.ks	-	-	-	-	-	-	-	-	-	-	-	-	-	- Hen eggs sorted M
Vajcia konzumné slepačie triedené spolu	tis.ks	83,29	82,38	82,24	83,72	78,91	77,98	-	-	-	-	-	-	81,59	Hen eggs sorted
Kapor I.	tona	2013,87	2156,00	2237,82	2174,23	2155,80	2107,44	-	-	-	-	-	-	2151,10	Carp I
Pstruh štandard	tona	3523,61	3438,39	3410,08	3368,75	3358,61	3411,67	-	-	-	-	-	-	3403,17	Trout-standard

Priemerné hodnoty poľnohospodárskych výrobkov v EUR za mernú jednotku podľa krajov za mesiac jún 2020

[illegible]

Priemerné hodnoty poľnohospodárskych výrobkov v EUR za mernú jednotku podľa krajov za mesiac jún 2020

[illegible]

Priemerné hodnoty poľnohospodárskych výrobkov v EUR za mernú jednotku podľa krajov za mesiac jún 2020

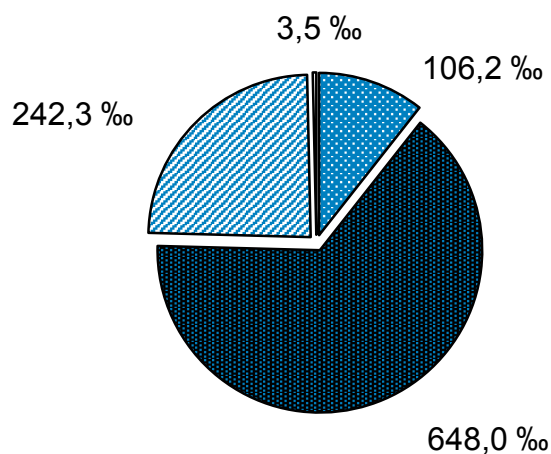
[illegible]

Priemerné hodnoty poľnohospodárskych výrobkov v EUR za mernú jednotku podľa krajov za mesiac jún 2020

Výrobok	Merná jednotka	Priemerná hodnota predaja (v EUR za mer. jednotku)								
		SR	Kraj							
			Bratislavský	Trnavský	Trenčiansky	Nitriansky	Žilinský	Banskobystrický	Prešovský	Košický
a	b	1	2	3	4	5	6	7	8	9
Kurčatá jatočné spolu	tona	816,13	-	848,94	810,11	819,65	806,53	793,99	-	-
Sliepky jatočné trieda I.	tona	-	-	-	-	-	-	-	-	-
Sliepky jatočné spolu	tona	400,66	400,00	-	-	-	-	416,85	-	-
Morky brojlerové trieda I.	tona	-	-	-	-	-	-	-	-	-
Morky brojlerové spolu	tona	1399,96	-	1399,74	-	1400,00	1400,02	-	-	-
Vajcia konzumné slepačie triedené sk. L	tis.ks	-	-	-	-	-	-	-	-	-
Vajcia konzumné slepačie triedené sk. M	tis.ks	-	-	-	-	-	-	-	-	-
Vajcia konzumné slepačie triedené spolu	tis.ks	77,98	77,12	67,25	77,72	72,69	78,96	89,00	-	77,56
Kapor I.	tona	2107,44	2640,00	-	-	-	-	-	-	2089,55
Pstruh štandard	tona	3411,67	4200,00	-	3847,04	-	3376,63	-	-	4232,00

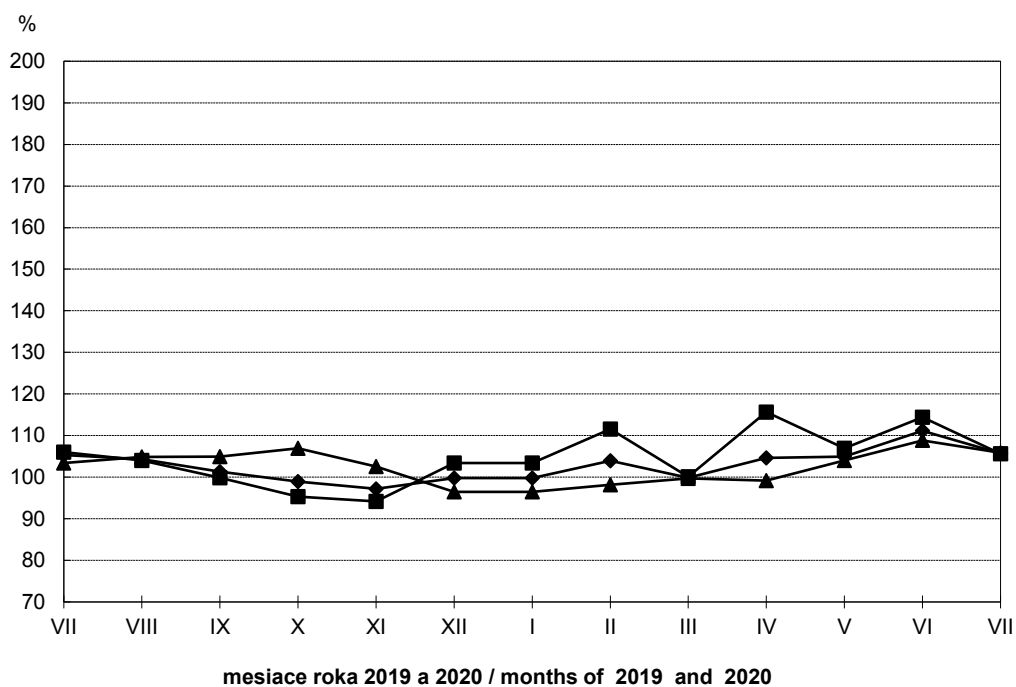
Štruktúra indexu cien poľnohospodárskych výrobkov
Structure of price index of agricultural products
júl / July

- Ovocie a zelenina / Fruits and vegetables (106,2‰)
- Rastlinné výrobky / Crop products (648,0‰)
- Živočíšne výrobky / Animal products (242,3‰)
- Ryby / Fish (3,5‰)

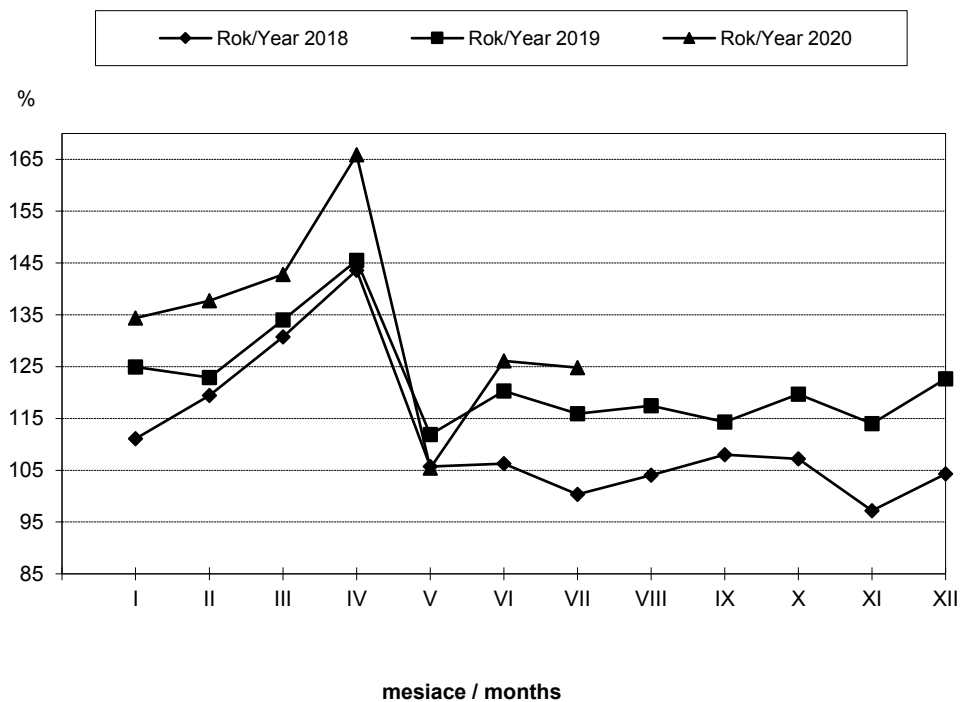


Vývoj indexov cien poľnohospodárskych výrobkov
Development of price indices of agricultural products
(2015 = 100)

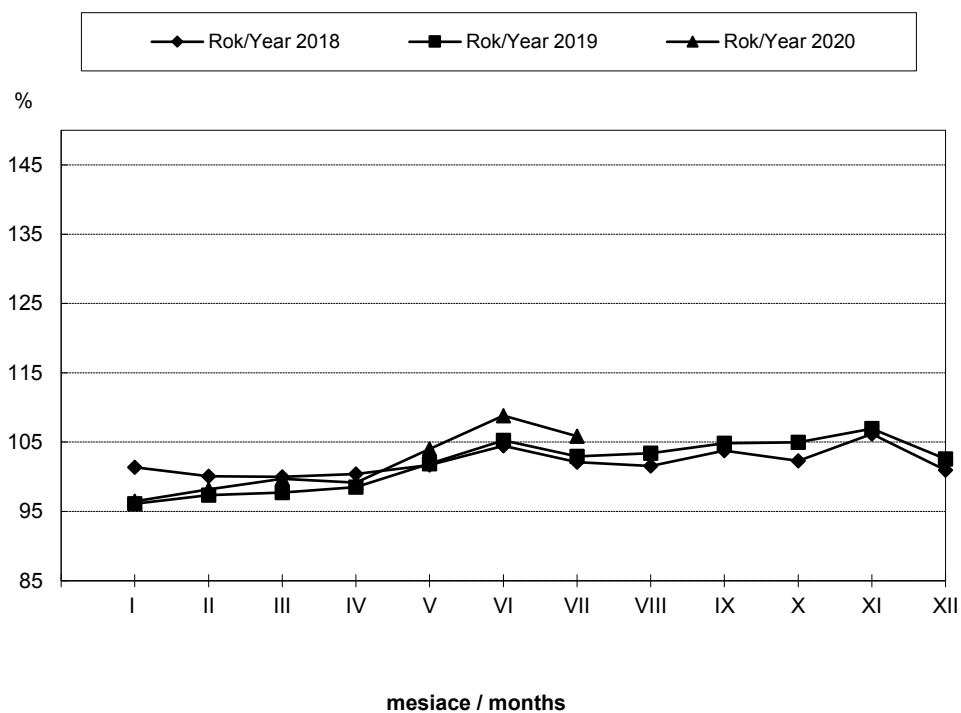
- ◆ Poľnohospodárske výrobky úhrnom / Total agricultural products
- Rastlinné výrobky / Crop products
- ▲ Živočíšne výrobky / Animal products



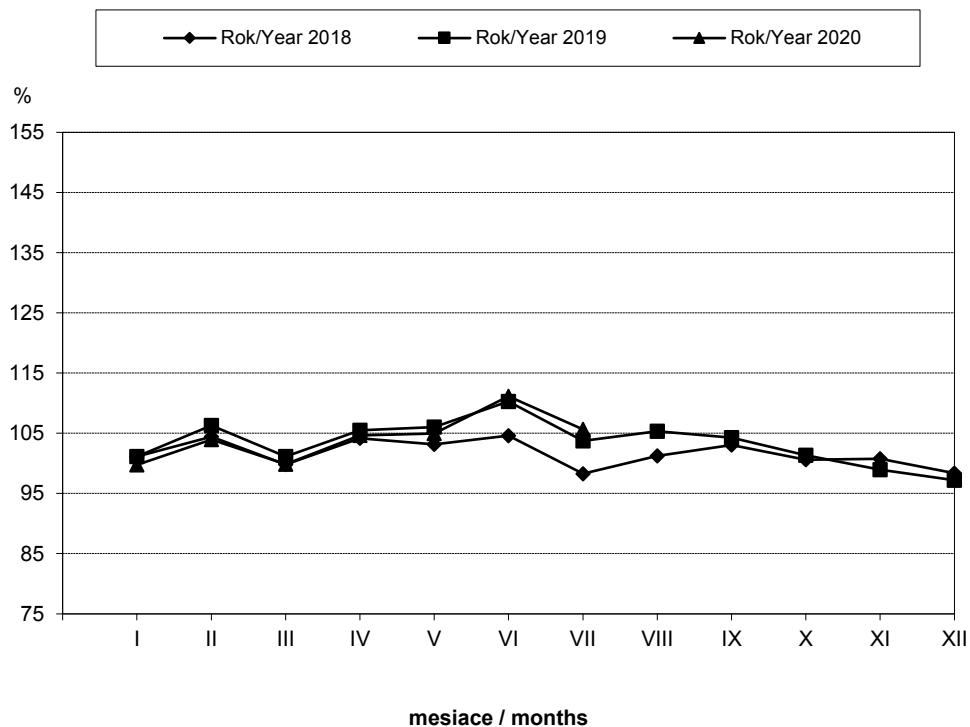
Vývoj indexov cien ovocia a zeleniny
Development of price indices fruit and vegetables
(2015 = 100)



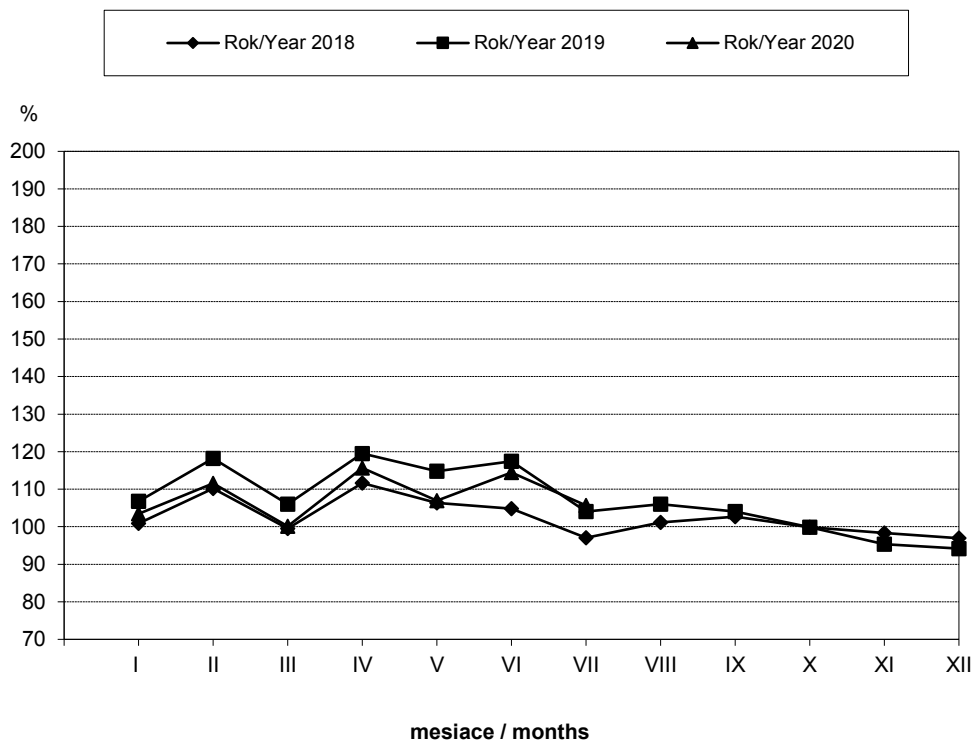
Vývoj indexov cien živočíšnych výrobkov
Development of price indices animal products
(2015 = 100)



Vývoj indexov cien poľnohospodárskych výrobkov úhrnom
Development of price indices total agricultural products
 (2015=100)



Vývoj indexov cien rastlinných výrobkov vr. ovocia a zeleniny
Development of price indices crop products inc. fruit and vegetables
 (2015 =100)



**Vývoj indexov cien poľnohospodárskych výrobkov
(rovnaké obdobie predchádzajúceho roka = 100)
Development of price indices of agricultural products
(corresponding period of the previous year = 100)**

- Poľnohospodárske výrobky úhrnom / Total agricultural products
- ▨ Rastlinné výrobky vr. ovocia a zeleniny / Crop products including fruit and vegetables
- Rastlinné výrobky bez ovocia a zeleniny / Crop products without fruit and vegetables
- Ovocie a zelenina / Fruit and vegetables
- Živočíšne výrobky vr. rýb / Animal products incl. fishes

