



ŠTATISTICKÝ  
ÚRAD  
SLOVENSKEJ  
REPUBLIKY

# Indexy cien stavebných prác, materiálov a výrobkov spotrebovávaných v stavebníctve SR za 3. štvrťrok

Price indices of construction works,  
materials and components used  
in construction industry  
of Slovak Republic for the 3<sup>rd</sup> quarter

Makroekonomické  
štatistiky

2020

Kód: 030720  
Okruh: Ceny  
Dátum: Október 2020

# Indexy cien stavebných prác, materiálov a výrobkov spotrebovávaných v stavebníctve SR za 3. štvrťrok

Price indices of Construction works,  
materials and components used  
in construction industry  
of Slovak Republic  
for the 3<sup>rd</sup> quarter

## **ZVEREJŇOVANIE VYBRANÝCH ÚDAJOV ŠTATISTICKÉHO ÚRADU SR**

Kalendár prvého zverejnenia vybraných údajov Štatistického úradu SR je dostupný na internetovom portáli [www.statistics.sk](http://www.statistics.sk). Všetky upresnenia termínov za kategóriu indexy cien stavebných prác sú zverejnené na uvedenom internetovom portáli vopred.

## **RELEASE OF SELECTED DATA OF THE STATISTICAL OFFICE OF THE SR**

Calendar of the first release of selected data of the Statistical Office of the SR is available on the Internet portal [www.statistics.sk](http://www.statistics.sk). All amendments of deadlines for the category of price indices of construction works are published on the given Internet portal in advance.

**Autor publikácie: Andrea Veselská**

## **ŠTATISTICKÝ ÚRAD SLOVENSKEJ REPUBLIKY**

Informačný servis

Miletičova 3

824 67 Bratislava

tel. +421/2/50 23 63 35, +421/2/50 23 63 39

e-mail: [info@statistics.sk](mailto:info@statistics.sk)

[www.statistics.sk](http://www.statistics.sk)

-----

Rozmnožovanie obsahu tejto publikácie, ako aj jednotlivých častí, v pôvodnej alebo upravenej podobe pre komerčné účely, je možné len s písomným súhlasom Štatistického úradu SR. Údaje, ktoré sú obsahom tejto publikácie, je možné použiť len s uvedením zdroja.

Copying contents of this publication either whole or single parts, both in original and adjusted form for commercial purposes is possible only unless the Statistical Office of the Slovak Republic gives written permission. Data of this publication can be used only with identification of the source.

## OBSAH / CONTENTS

	strana / page
<b>Metodické vysvetlivky (štvrťročné spracovanie údajov)</b>	5-6
<b>Methodological notes (quarterly data processing)</b>	
<b>Komentár k vývoju cien v 3. štvrťroku 2020</b>	7
<b>Tabuľka č. - 1 Indexy cien stavebných prác podľa KS za 3. štvrťrok 2020</b>	8
<b>Table 1 - Price indices of construction works according to CC for third quarter 2020</b>	
Základ / the base: predchádzajúce obdobie = 100 / previous period = 100	
4.Q. predchádzajúceho roka = 100 / Last quarter of previous year = 100	
rovnaké obdobie predchádzajúceho roka = 100 /	
the same period of previous year = 100	
Ø 2015 = 100	
<b>Tabuľka č. - 2 Indexy cien stavebných prác podľa KS za 3. štvrťrok 2020</b>	9
<b>Table 2 - Price indices of construction works according to CC for third quarter 2020</b>	
Základ / the base: Ø 2015 = 100	
predchádzajúce obdobie = 100 / previous period = 100	
<b>Tabuľka č. - 3 Indexy cien stavebných prác podľa KS za 3. štvrťrok 2020</b>	10
<b>Table 3 - Price indices of construction works according to CC for third quarter 2020</b>	
Základ / the base: rovnaké obdobie predchádzajúceho roka = 100 /	
the same period of previous year = 100	
4. štvrťrok predchádzajúceho roka = 100 / Last quarter of prev. year = 100	
<b>Tabuľka č. 4 - Indexy cien stavebných prác podľa CPA 2015 za 3. štvrťrok 2020</b>	11-13
<b>Table 4 - Price indices of construction works according to CPA 2015 for third quarter 2020</b>	
Základ / the base: Ø 2015 = 100	
predchádzajúce obdobie = 100 / previous period = 100	
<b>Tabuľka č. 5 - Indexy cien stavebných prác podľa CPA 2015 za 3. štvrťrok 2020</b>	14-17
<b>Table 5 - Price indices of construction works according to CPA 2015 for third quarter 2020</b>	
Základ / the base: rovnaké obdobie predchádzajúceho roka = 100 /	
the same period of previous year = 100	
4. štvrťrok predchádzajúceho roka / Last quarter of previous year = 100	
<b>Tabuľka č. 6 - Indexy cien stavebných prác pre stavebníctvo celkom</b>	18
<b>štvrťročné intervaly 2019 - 2020</b>	
<b>Table 6 - Price indices of construction works total in construction industry</b>	
<b>quarterly periods 2019 - 2020</b>	
<b>Tabuľka č. 7 - Indexy cien materiálov a výrobkov spotrebovávaných v stavebníctve</b>	19
<b>(výrobné ceny), štvrťročné intervaly 2019 - 2020</b>	

<b>Table 7</b>	<b>- Price indices of construction materials and components.....(producer prices ) quarterly periods 2019 - 2020</b>	
<b>Graf / Graph</b>		<b>20</b>
Štvrťročný vývoj indexov cien stavebných prác, materiálov a výrobkov spotrebovávaných v stavebníctve v rokoch 2019 - 2020		
Quarterly development of the construction works, material and components price indices in the years 2019 - 2020		
<b>Tabuľka č. 8</b>	<b>- Indexy cien materiálov a výrobkov spotrebovávaných v stavebníctve (nákupné ceny)</b>	<b>21</b>
<b>Table 8</b>	<b>- Price indices of construction materials and components.....(purchase prices)</b>	
<b>Tabuľka č. 9</b>	<b>- Indexy nákupných cien vybraných stavebných materiálov</b>	
<b>Table 9</b>	<b>- Price indices purchase prices chosen construction materials</b>	<b>22-23</b>
<b>Metodické vysvetlivky pre výpočet mesačných indexov cien stavebných prác (spresnenie odhadov)</b>		
<b>Methodological notes for calculation of price indices of construction (improved estimation)</b>		
<b>Metodické vysvetlivky pre mesačný výpočet indexov cien materiálov a výrobkov spotrebovávaných v stavebníctve</b>		
<b>Methodological notes for calculation of materials and components used in construction price indices</b>		
<b>Tabuľka č. 10</b>	<b>- Časový rad indexov cien stavebných prác stavebníctvo celkom, roky 2019 a 2020 (spresnené odhady)</b>	<b>25</b>
Time line price indices of construction works – total in construction industry, years 2019 – 2020 (improved estimation)		
Základ/ the base: predchádzajúce obdobie = 100/ previous period = 100		
December predchádzajúceho roka = 100 / December of previous year = 100		
rovnaké obdobie predchádzajúceho roka = 100 / the same period of prev. year = 100		
Ø 2015 = 100		
<b>Tabuľka č. 11</b>	<b>- Indexy cien materiálov a výrobkov spotrebovávaných v stavebníctve za september 2020</b>	<b>26</b>
Price indices of construction materials and components used in construction industry for September 2020		
Základ/the base: predchádzajúce obdobie = 100 / previous period = 100		
December predchádzajúceho roka = 100 / December of previous year = 100		
rovnaké obdobie predchádzajúceho roka / the same period of previous year = 100		
Ø 2015 = 100		
<b>Tabuľka č. 12</b>	<b>- Časový rad indexov cien materiálov a výrobkov spotrebovávaných v stavebníctve, roky 2019 a 2020</b>	<b>27</b>
Time line price indices of constr. materials and components used in construction industry, years 2019 – 2020		
Základ/the base: predchádzajúce obdobie = 100 / previous period = 100		
December predchádzajúceho roka = 100 / December of previous year = 100		
rovnaké obdobie predchádzajúceho roka / the same period of previous year = 100		
Ø 2015 = 100		

Mesačný vývoj indexov cien stavebných prác, materiálov a výrobkov spotrebovávaných  
v stavebníctve v rokoch 2019 - 2020

Monthly development of the construction works, material and components price indices  
in the years 2019 - 2020

### Metodické vysvetlivky (štvrt'ročné spracovanie údajov)

V roku 2017 bol vypracovaný nový štatistický model pre výpočet indexov cien stavebných prác, materiálov a výrobkov spotrebovávaných v stavebníctve. Revidovaná indexová schéma obsahuje cca 8558 reprezentantov - vybraných stavebných prác. Ceny vybraných reprezentantov sa zisťujú vrátane všetkého materiálu, kompletných nákladov na realizáciu stavby (objektu) a zisku. Ceny sú bez DPH. Pre zisťovanie cien reprezentantov v podnikoch s prevládajúcou stavebnou výrobou bol spracovaný výkaz Ceny Stav 10-04. Tento výkaz vyplňuje v štvrt'ročnej periodicite cca 200 respondentov na území SR. Do spravodajskej siete boli zaradené subjekty vybrané podľa druhu a objemu stavebnej produkcie a územného hľadiska, bez ohľadu na ich právnu formu. Vykazovanie cien sa riadi metodikou uvedenou vo vysvetlivkách vo výkaze.

Nový váhový systém bol vypočítaný zo štruktúry produkcie stavebníctva SR a z podrobného mimoriadneho štatistického zisťovania stavebnej produkcie realizovanej v r. 2015. Systém váh umožňuje agregovanie indexov cien stavebných prác do typov, oddielov, skupín a tried podľa Klasifikácie stavieb. V rámci harmonizácie s legislatívou EÚ sa publikoval index aj v triedení podľa CPA 2008. Cenovým základom sú priemerné ceny roka 2015.

V rokoch 2000 – 2007 sa uskutočnila v európskych a medzinárodných klasifikáciách rozsiahla zmena. Revízia sa týkala všetkých klasifikácií medzinárodného systému ekonomických klasifikácií (OKEČ, SKP, Prodslov). Vyhláškou ŠUSR z 18. júna 2007 bola vydaná štatistická klasifikácia ekonomických činností SK NACE Rev.2, ktorá sa uplatňuje od 1. januára 2009 aj v publikovaní indexov cien stavebných prác. 29. októbra 2014 bolo vydané nariadenie Európskeho parlamentu a rady (EÚ) č. 1209/2014 ktorým sa zavádza nová štatistická klasifikácia produktov podľa činností (CPA 2015).

V hodnotách publikovaných indexov sú zahrnuté aj ceny montážnych prác. Zvlášť sú vypočítané indexy pre opravy a údržbu stavebnej povahy. Ostatné indexy sú vypočítané súhrnne pre novú výstavbu, modernizácie a rekonštrukcie stavieb.

Indexy sú vypočítané z priemerných indexov cien jednotlivých reprezentantov, ktoré sú vážené relatívnym podielom hodnotového objemu reprezentanta k celkovému hodnotovému objemu stavebnej výroby za rok 2015 (stála štruktúra) podľa Laspeyresovho vzorca

$$I_{1/0} = \frac{\sum \frac{p_1}{p_0} \cdot q_0}{\sum p_0 \cdot q_0} \cdot 100$$

kde znamená

$p_1$  - cenu reprezentanta v sledovanom období,

$p_0$  - cenu reprezentanta v základnom období (2015),

$p_0 \cdot q_0$  - hodnotový objem stavebných prác v základnom období.

**Indexy cien materiálov a výrobkov spotrebovávaných v stavebníctve** obsahujú 95 skupín materiálov a výrobkov zatriedených podľa klasifikácie produkcie (KP). Indexy reprezentantov sú preberané z mesačných indexov cien priemyselných výrobcov. Váhy pre výpočet indexu boli odvodené od relatívneho podielu hodnotového objemu reprezentanta na celkovom hodnotovom objeme stavebných materiálov spotrebovávaných v stavebnej výrobe v roku 2015. Základom pre výpočet indexu je priemer roka 2015.

Okrem indexov výrobných cien materiálov a výrobkov spotrebovávaných v stavebníctve sa počítajú **štvrt'ročné indexy nákupných cien** (ceny, za ktoré stavebné organizácie nakupujú materiál). Schéma obsahuje 97 skupín materiálov zatriedených podľa Klasifikácie produkcie (KP). Princíp výpočtu je podobný ako pri indexoch spracovaných z výrobných cien materiálov. Základom pre výpočet indexu je priemer roka 2015.

### Indexy cien pre uplatnenie metódy FIDIC

Na základe požiadavky ministerstva dopravy, pôšt a telekomunikácií SR publikovať štatistické údaje na účely uplatnenia metódy Medzinárodnej federácie inžinierov konzultantov pribudla od roku 2006 do publikácie tabuľka indexov cien pre uplatnenie metódy FIDIC.

## Methodological notes (quarterly data processing)

In 2017 was prepared a new statistical model for the calculation of price indices of construction work, materials and products used in construction. The revised index scheme includes about 8558 representatives - selected types of construction work. Collected prices of the selected representatives include all materials, complete costs of building of the structure (object) and profit. For the purpose of the collection of prices of the representatives in enterprises with construction as prevailing activity were prepared questionnaire (Prices Constr 10-04). This questionnaire is completed quarterly by 200 responders in Slovakia. The reporting network covers the subjects selected by kind and value of construction output and by territorial aspect regardless of their legal form. Reporting on prices follows the methodology explained in the notes in questionnaire.

A new weighting system was calculated on the basis of the structure of construction output in SR and a detailed special statistical survey on construction output in 2015. The weighting schema allows to aggregate price indices into types, divisions, groups and categories according to Classification of types of Construction (CC) Within the harmonized system EU, indexis has been published according to the CPA 2008 classification. Since January 2015 is valid CPA 2015. Price base is the average of 2015.

European and international classification systems underwent a major change in the period 2000-2007. This revision applied to all international classifications of economic activities (NACE, CPA, PRODCOM). The Decree of the Statistical Office of the Slovak Republic (published on June 18, 2007) introduced the NACE Rev. 2 („OKEČ“), which is also applied to construction price indices from January 1, 2009 onwards. On October 29, 2014, the European Parliament and the European Council issued a new Regulation No. 1209/2014, which introduces a new statistical classification of products according to activities (CPA 2015).

The values of the published indices also include the prices of assembling work. Separately are given the indices for repairs and maintenance of the construction nature. Other indices are calculated as aggregates for the new construction, modernisation and reconstruction.

Indices are calculated from the average price indices of individual representatives which are weighted by a relative ratio of the value of a representative to the total output value total 2015 construction output (constant structure) by Laspeyres formula

$$I_{1/0} = \frac{\sum \frac{p_1}{p_0} p_0 \cdot q_0}{\sum p_0 \cdot q_0} \cdot 100$$

$p_1$  - price of the representative in the current period

$p_0$  - price of the representative in the base period (Ø2015)

$p_0 q_0$  - the value volume of the construction works in the base period

**The construction materials and components price indices** (producer prices) includes 95 different branches of material and components used in construction industry. The weights for the calculations indices are derived from the relative ratio of a representative value in total construction industry in 2015. The base of the indices is the average of 2015.

Except the construction materials and components price indices calculated from the producer prices are **price indices from the purchase prices** (the prices, which pay enterprises for construction material) also calculated. Statistical model contains 97 groups of materials and components by the classification of products by activity (CPA). The principle of the calculation is similar as calculation price indices from the producer prices. The base of these indices is the average of 2015.



## **Komentár k vývoju cien v stavebníctve v 3. štvrťroku 2020**

Index cien **stavebných prác** v septembri oproti augustu vzrástol o 0,1 % a v porovnaní so septembrom 2019 vzrástol o 2,6 %.

V treťom štvrťroku ceny stavebných prác oproti rovnakému obdobiu roka 2019 vzrástli o 2,6 %. Ceny na novej výstavbe, modernizácii a rekonštrukcii a na opravách a údržbe stavebnej povahy vzrástli zhodne o 2,6 %. Ceny stavebných prác na výstavbe budov vzrástli o 2,7 % (v tom na bytových budovách o 2,6 % a nebytových budovách o 2,7 %) a na výstavbe inžinierskych stavieb o 2,5 %.

**Ceny materiálov a výrobkov** tuzemských priemyselných výrobcov spotrebovávaných v stavebníctve v septembri oproti augustu vzrástli o 0,2 % a v porovnaní s rovnakým obdobím roka 2019 klesli o 1,2 %. Ceny opráv a údržby stavebnej povahy klesli o 0,7 %, materiálov spotrebovaných na novej výstavbe, modernizáciách a rekonštrukciách o 1,3 % a inžinierskych stavbách o 3,6 %. Ceny stavebných materiálov spotrebovávaných na výstavbe budov vzrástli o 2,2 % (v tom na bytových budovách vzrástli o 2,3 % a na nebytových budovách o 2,2 %).

V treťom štvrťroku ceny materiálov a výrobkov spotrebovávaných v stavebníctve v porovnaní s predchádzajúcim štvrťrokom ostali na rovnakej úrovni a v porovnaní s rovnakým obdobím minulého roka klesli o 1,3 %.

**Nákupné ceny materiálov a výrobkov** použitých v procese výstavby vzrástli v treťom štvrťroku oproti predchádzajúcemu o 0,3 %.

Klesli najmä ceny propánu a butánu (o 7,4 %), sieťoviny, pletív zo železného alebo oceľového drôtu (o 7,1 %), drôtov zo železa alebo nelegovanej ocele (o 6,8 %) a nafty (o 0,7 %). Vzrástli najmä ceny lán, káblov z ocele alebo zo železa (o 7,7 %), príslušenstva k rúram alebo rúrkam (o 5,3 %), výťahov, skypových výťahov, eskalátorov a pohyblivých chodníkov (o 4,9 %), klincov, svoriek a sponiek (o 3,2 %), elektrickej energie (o 2,9 %) a tiež náterových farieb a lakov akrylových a vinylových (o 2,7 %).

V porovnaní s rovnakým obdobím roka 2019 vzrástli nákupné ceny stavebných materiálov v treťom štvrťroku o 1,9 %.

**Indexy cien stavebných prác podľa KS  
za 3. Q. 2020  
Price indices of construction works according to CC  
for the 3<sup>rd</sup> quarter 2020**

Tabuľka č. 1 / Table n. 1

KS	Názov	100 =				φ od začiatku roka φ since the beggin. of the year		Type
		Predch. obdobie	4.Q. prechádz. roka	Rovnaké obdobie predch. roka	φ 2015	Rovnaké obdobie predch. roka	φ 2015	
CC		Previous period	Last quarter of prev. year	Same period of prev. year		Same period of prev. year		
a	b	1	2	3	4	5	6	c
	Stavebníctvo celkom	100,3	102,2	102,6	115,3	102,9	114,9	Total in construction industry
	Opravy a údržba stavebnej povahy	100,4	102,2	102,6	115,2	102,8	114,7	Repairs and maintenance
	Nová výstavba, modernizácia, rekonštrukcia	100,3	102,2	102,6	115,3	102,9	114,9	New construction, modernisation, reconstruction
1	Budovy	100,4	102,2	102,7	116,2	103,1	115,7	Buildings
11	Bytové budovy	100,5	102,0	102,6	116,3	103,0	115,8	Residential buildings
12	Nebytové budovy	100,4	102,2	102,7	116,2	103,1	115,7	Non - residential buildings
2	Inžinierske stavby	100,2	102,2	102,5	114,9	102,8	114,5	Civil engineering works

**Indexy cien stavebných prác podľa klasifikácie stavieb**  
**Price indices of construction works by the Classification of types of constructions**

Tabuľka č. 2/Table n. 2

Kód KS  Code of CC	Klasifikácia stavieb	Stála váha  Const. weight	Rok 2020 / Year 2020										Classification CC
			φ roka 2015 = 100					Predchádzajúce obdobie = 100					
			Average of year 2015 = 100					Previous period = 100					
			1.q.	2.q.	3.q.	4.q.	*)	1.q.	2.q.	3.q.	4.q.	**)	
a	b	c	1	2	3	4	5	6	7	8	9	10	d
	<b>Stavebníctvo celkom</b>	<b>100 000</b>	<b>114,4</b>	<b>114,9</b>	<b>115,3</b>		<b>114,9</b>	<b>101,4</b>	<b>100,5</b>	<b>100,3</b>		<b>100,7</b>	Total in construction industry
	Opravy a údržba	18 667	114,2	114,8	115,2		114,7	101,3	100,5	100,4		100,7	Repairs and maintinence
	Nová výstavba, modernizácia, rekonštrukcia	81 333	114,4	115,0	115,3		114,9	101,4	100,5	100,3		100,7	New construction, modernisation, reconstruction
1	Budovy	32 397	115,0	115,7	116,2		115,7	101,2	100,6	100,4		100,7	Buildings
11	Bytové budovy	4 739	115,3	115,8	116,3		115,8	101,1	100,4	100,5		100,7	Residential buildings
111	Jednobytové budovy	274	114,3	114,7	115,0		114,7	101,0	100,4	100,3		100,5	One-dwelling buildings
112	Dvojbytové a viacbytové budovy	3 293	115,1	115,6	116,2		115,6	101,1	100,4	100,5		100,7	Two - and more dwelling buildings
113	Ostatné budovy pre ubytovanie	1 172	115,4	116,0	116,6		116,0	101,2	100,5	100,5		100,7	Residences for communities
12	Nebytové budovy	27 658	115,0	115,7	116,2		115,7	101,2	100,6	100,4		100,7	Non-residential buildings
121	Hotely a podobné budovy	665	115,4	116,0	116,4		115,9	101,2	100,5	100,3		100,7	Hotels and similar buildings
122	Budovy pre administratívu	1 825	115,0	115,5	115,8		115,4	101,2	100,5	100,3		100,7	Office buildings
123	Budovy pre obchod a služby	2 494	115,7	116,3	116,8		116,2	101,2	100,5	100,4		100,7	Wholesale and retail trade buildings
124	Budovy pre dopravu a telekomunikácie	490	114,6	115,2	115,8		115,2	101,1	100,5	100,5		100,7	Traffic and communication buildings
125	Priemyselné budovy a sklady	14 602	114,4	115,3	115,8		115,2	101,2	100,7	100,4		100,8	Industrial buildings and warehouses
126	Budovy pre kultúru, verejnú zábavu a vzdelávanie	3 254	115,9	116,5	117,1		116,5	101,2	100,5	100,5		100,7	Public entertainm., education, hospital build.
127	Ostatné nebytové budovy	4 328	114,9	115,5	116,0		115,4	101,1	100,6	100,4		100,7	Other non-residential buildings
2	Inžinierske stavby	48 936	114,1	114,6	114,9		114,5	101,6	100,4	100,2		100,7	Civil engineering works
21	Dopravná infraštruktúra	30 924	113,8	114,2	114,4		114,1	101,6	100,4	100,2		100,7	Transport infrastructures
211	Cestné a miestne komunikácie	23 359	114,2	114,5	114,7		114,5	101,8	100,3	100,2		100,7	Highways, streets and roads
212	Železnice a dráhy	3 005	113,6	114,3	114,6		114,2	101,3	100,5	100,3		100,7	Railways
213	Letiská	579	113,8	114,2	114,3		114,1	101,7	100,4	100,1		100,7	Airfield runways
214	Mosty, nadjazdy, tunely a podzemné dráhy	3 451	111,6	112,5	112,9		112,3	100,8	100,8	100,4		100,7	Bridges, elevated highways, tunnels and subways
215	Prístavy, vodné cesty, priehrady a iné vodné diela	530	110,3	110,6	110,9		110,6	100,7	100,3	100,3		100,4	Harbours, waterways, dams and other waterworks
22	Potrubné rozvody, telekom. siete a elektr. rozvody	8 738	114,8	115,5	115,8		115,4	101,9	100,6	100,3		100,9	Pipelines, communication and electricity lines
221	Diaľkové potrubné, telekom. a elektrické rozvody	4 888	115,9	116,7	117,1		116,6	102,2	100,7	100,3		101,1	Long-dist. pipelines, commun. and electric. lines
222	Miestne potrubné a káblové rozvody	3 850	113,3	113,8	114,0		113,7	101,4	100,4	100,2		100,7	Local pipelines and cables
23	Komplexné priemyselné stavby	1 367	114,4	115,1	115,6		115,0	101,2	100,6	100,4		100,7	Complex constructions on industrial sites
230	Komplexné priemyselné stavby	1 367	114,4	115,1	115,6		115,0	101,2	100,6	100,4		100,7	Complex constructions on industrial sites
24	Ostatné inžinierske stavby	7 907	113,5	114,0	114,1		113,9	101,1	100,4	100,1		100,6	Other civil engineering works
241	Športové a rekreačné stavby	502	112,9	113,3	113,5		113,2	101,1	100,4	100,1		100,6	Sport and recreation constructions
242	Ostatné inžinierske stavby i.n.	7 405	113,6	114,1	114,3		114,0	101,1	100,4	100,1		100,6	Oth. civil engineering works not elsewhere classif.

\*) Priemer od začiatku roka/ Average since the beginning of year

\*\*) Priemerné tempo rastu v roku/Average monthly rate of growth

**Indexy cien stavebných prác podľa klasifikácie stavieb**  
**Price indices of construction works by the Classification of types of constructions**

Tabuľka č. 3/Table n. 3

Kód KS  Code of CC	Klasifikácia stavieb	Stála váha  Const. weight	Rok 2020 / Year 2020										Classification CC
			ROMR = 100					4. Q. predchádzajúceho roka = 100					
			Same quarter of last year = 100					Last quarter of previous year = 100					
			1.q.	2.q.	3.q.	4.q.	*)	1.q.	2.q.	3.q.	4.q	*)	
a	b	c	1	2	3	4	5	6	7	8	9	10	d
	Stavebníctvo celkom	100 000	103,2	103,0	102,6		102,9	101,4	101,9	102,2		101,8	Total in construction industry
	Opravy a údržba	18 667	103,0	102,8	102,6		102,8	101,3	101,8	102,2		101,8	Repairs and maintinence
	Nová výstavba, modernizácia, rekonštrukcia	81 333	103,2	103,0	102,6		102,9	101,4	101,9	102,2		101,8	New construction, modernisation, reconstruction
1	Budovy	32 397	103,5	103,1	102,7		103,1	101,2	101,8	102,2		101,7	Buildings
11	Bytové budovy	4 739	103,5	102,9	102,6		103,0	101,1	101,6	102,0		101,6	Residential buildings
111	Jednobytové budovy	274	103,0	102,6	102,0		102,5	101,0	101,3	101,6		101,3	One-dwelling buildings
112	Dvojbytové a viacbytové budovy	3 293	103,6	102,9	102,6		103,0	101,1	101,5	102,0		101,6	Two - and more dwelling buildings
113	Ostatné budovy pre ubytovanie	1 172	103,5	102,9	102,7		103,0	101,2	101,7	102,2		101,7	Residences for communities
12	Nebytové budovy	27 658	103,4	103,2	102,7		103,1	101,2	101,8	102,2		101,7	Non-residential buildings
121	Hotely a podobné budovy	665	103,2	102,7	102,4		102,7	101,2	101,6	102,0		101,6	Hotels and similar buildings
122	Budovy pre administratívu	1 825	103,1	102,6	102,3		102,7	101,2	101,7	102,0		101,6	Office buildings
123	Budovy pre obchod a služby	2 494	103,4	102,8	102,6		102,9	101,2	101,7	102,1		101,7	Wholesale and retail trade buildings
124	Budovy pre dopravu a telekomunikácie	490	103,5	103,2	102,7		103,1	101,1	101,7	102,2		101,7	Traffic and communication buildings
125	Priemyselné budovy a sklady	14 602	103,5	103,4	102,9		103,3	101,2	101,9	102,4		101,8	Industrial buildings and warehouses
126	Budovy pre kultúru, verejnú zábavu a vzdelávanie	3 254	103,5	103,1	102,7		103,1	101,2	101,7	102,2		101,7	Public entertainm., education, hospital build.
127	Ostatné nebytové budovy	4 328	103,3	103,0	102,6		103,0	101,1	101,7	102,1		101,6	Other non-residential buildings
2	Inžinierske stavby	48 936	103,1	102,9	102,5		102,8	101,6	102,0	102,2		101,9	Civil engineering works
21	Dopravná infraštruktúra	30 924	103,1	102,9	102,5		102,8	101,6	102,0	102,2		101,9	Transport infrastructures
211	Cestné a miestne komunikácie	23 359	103,2	102,9	102,5		102,9	101,8	102,1	102,2		102,0	Highways, streets and roads
212	Železnice a dráhy	3 005	102,6	102,6	102,4		102,6	101,3	101,8	102,1		101,7	Railways
213	Letiská	579	103,0	102,8	102,5		102,7	101,7	102,1	102,2		102,0	Airfield runways
214	Mosty, nadjazdy, tunely a podzemné dráhy	3 451	102,8	102,9	102,4		102,7	100,8	101,6	102,0		101,5	Bridges, elevated highways, tunnels and subways
215	Prístavy, vodné cesty, priehrady a iné vodné diela	530	102,0	102,3	101,5		101,9	100,7	101,0	101,3		101,0	Harbours, waterways, dams and other waterworks
22	Potrubné rozvody, telekom. siete a elektr. rozvody	8 738	103,1	103,3	103,0		103,1	101,9	102,5	102,7		102,4	Pipelines, communication and electricity lines
221	Diaľkové potrubné, telekom. a elektrické rozvody	4 888	103,7	104,1	103,6		103,8	102,2	102,9	103,3		102,8	Long-dist. pipelines, commun. and electric. lines
222	Miestne potrubné a káblové rozvody	3 850	102,4	102,4	102,2		102,3	101,4	101,9	102,1		101,8	Local pipelines and cables
23	Komplexné priemyselné stavby	1 367	103,2	103,1	102,6		103,0	101,2	101,9	102,3		101,8	Complex constructions on industrial sites
230	Komplexné priemyselné stavby	1 367	103,2	103,1	102,6		103,0	101,2	101,9	102,3		101,8	Complex constructions on industrial sites
24	Ostatné inžinierske stavby	7 907	102,8	102,7	102,1		102,5	101,1	101,5	101,7		101,5	Other civil engineering works
241	Športové a rekreačné stavby	502	102,5	102,5	102,1		102,4	101,1	101,5	101,7		101,4	Sport and recreation constructions
242	Ostatné inžinierske stavby i.n.	7 405	102,8	102,7	102,1		102,5	101,1	101,5	101,7		101,5	Oth. civil engineering works not elsewhere classif.

\*) Priemer od začiatku roka/ Average since the beginning of year

**INDEXY CIEN STAVEBNÝCH PRÁČ PODĽA NACE**  
**PRICE INDICES OF CONSTRUCTION WORKS ACCORDING TO NACE**

Tabuľka č. 4 / Table n. 4

Kód	Klasifikácia CPA 2015	Stála váha	Rok 2020 / Year 2020										Classification of CPA 2015
			Priemer roka 2015 = 100					Predchádzajúce obdobie = 100					
			Average of year 2015 = 100					Previous period = 100					
Code		Const. weight	1.q.	2.q.	3.q.	4.q.	*)	1.q.	2.q.	3.q.	4.q	**)	
a	b	c	1	2	3	4	5	6	7	8	9	10	c
F	Stavby a stavebné práce	100 000	114,4	114,9	115,3		114,9	101,4	100,5	100,3		100,7	CONSTRUCTIONS AND CONSTRUCTION WORKS
41	Budovy a výstavba budov	20 828	114,9	115,6	116,1		115,5	101,1	100,6	100,4		100,7	Buildings and building construction works
41.0	Budovy a výstavba budov	20 828	114,9	115,6	116,1		115,5	101,1	100,6	100,4		100,7	Buildings and building construction works
41.00	Budovy a výstavba budov	20 828	114,9	115,6	116,1		115,5	101,1	100,6	100,4		100,7	Buildings and building construction works
41.00.3	Práce na stavbe obyt.budov (nové diela, rozšir.pôvod.stavieb, práce na úpravách a renováciách)	6 409	114,7	115,2	115,7		115,2	101,1	100,4	100,5		100,6	Construction works for residential buildings (new works, additions, alterations & renovation works)
41.00.30	Práce na stavbe obyt.budov (nové diela, rozšir.pôvod.stavieb, práce na úpravách a renováciách)	6 409	114,7	115,2	115,7		115,2	101,1	100,4	100,5		100,6	Construction works for resid.buildings (new works, additions, alterations & renovation works)
41.00.4	Práce na stavbe neobyt.budov (nové diela, rozšir.pôvod.stavieb, práce na úpravách a renováciách)	14 419	114,9	115,7	116,2		115,6	101,1	100,7	100,4		100,7	Construction works for non-residential buildings (new works, additions, alterations & renovation wor
41.00.40	Práce na stavbe neobyt.budov (nové diela, rozšir.pôvod.stavieb, práce na úpravách a renováciách)	14 419	114,9	115,7	116,2		115,6	101,1	100,7	100,4		100,7	Construction works for non-resid.buildings (new works, additions, alterations & renovation works)
42	Stavby a práce na stavbe inžinierskych stavieb	57 237	114,2	114,7	115,0		114,6	101,5	100,5	100,3		100,7	CONSTRUCTIONS AND CONSTRUCTION WORKS FOR CIVIL ENGINEERING
42.1	Cesty a železnice; práce na stavbe ciest a železníc	40 551	114,0	114,4	114,7		114,4	101,5	100,4	100,2		100,7	Roads & railways; construction works for roads & railways
42.11	Cesty a diaľnice; práce na stavbe ciest a diaľnic	29 788	114,2	114,5	114,7		114,5	101,8	100,3	100,2		100,7	Roads & motorways; construction works for roads & motorways
42.11.2	Práce na stavbe diaľnic, ciest, ulíc a ost.komunikácií, nekrytých parkovísk, chodníkov a letísk.dráh	29 788	114,2	114,5	114,7		114,5	101,8	100,3	100,2		100,7	Construction works for motorways, roads, streets & other vehic. or pedest. ways & airfield runways
42.11.20	Práce na stavbe diaľnic, ciest, ulíc a ost.komunikácií, nekrytých parkovísk, chodníkov a letísk.dráh	29 788	114,2	114,5	114,7		114,5	101,8	100,3	100,2		100,7	Construction works for motorways, roads, streets & oth. vehic. or pedest. ways & airfield runways
42.12	Železnice a podzemné železnice; práce na stavbe železníc a podzemných železníc	4 790	113,6	114,4	114,8		114,3	100,8	100,7	100,4		100,6	Railways and underground railways; construction works for railways and underground railways
42.12.2	Práce na stavbe železníc a podzemných železníc	4 790	113,6	114,4	114,8		114,3	100,8	100,7	100,4		100,6	Construction works for railways and underground railways
42.12.20	Práce na stavbe železníc a podzemných železníc	4 790	113,6	114,4	114,8		114,3	100,8	100,7	100,4		100,6	Construction works for railways and underground railways
42.13	Mosty a tunely; práce na stavbe mostov a tunelov	5 973	112,6	113,5	113,8		113,3	100,9	100,7	100,3		100,6	Bridges & tunnels; construction works for bridges & tunnels
42.13.2	Práce na stavbe mostov a tunelov	5 973	112,6	113,5	113,8		113,3	100,9	100,7	100,3		100,6	Construction works for bridges and tunnels
42.13.20	Práce na stavbe mostov a tunelov	5 973	112,6	113,5	113,8		113,3	100,9	100,7	100,3		100,6	Construction works for bridges and tunnels
42.2	Výstavba a práce na stavbe inžinierskych sietí	9 436	114,4	115,2	115,6		115,1	102,0	100,7	100,4		101,0	Constructions and construction works for utility projects
42.21	Výstavba a práce na stavbe potrubných vedení pre kvapaliny	4 661	115,8	116,3	116,8		116,3	101,9	100,5	100,4		100,9	Constructions and constr. works for utility projects for fluids
42.21.2	Práce na stavbe potrubných vedení pre kvapaliny	4 661	115,8	116,3	116,8		116,3	101,9	100,5	100,4		100,9	Construction works for utility projects for fluids
42.21.21	Práce na stavbe diaľkových potrubných vedení	2 619	118,8	119,7	120,3		119,6	102,8	100,7	100,5		101,3	Construction works for long-distance pipelines
42.21.22	Práce na stavbe miestnych potrub. vedení, vr. doplnk. prác	1 522	111,6	111,7	112,1		111,8	100,6	100,1	100,4		100,4	Construction works for local pipelines, incl. ancillary works
42.21.23	Práce na stavbe zavl.systémov, potrub.vedení vody, čist. odpad. vôd, zar.na likv.odpadu a čerp.staní	426	112,5	112,7	113,1		112,8	100,9	100,2	100,4		100,5	Constr. works for irrig.systems, water mains & lines, water treatm.plants, sew.disp.plants & pump.st
42.21.24	Vŕtanie vodných studní a inštalovanie septikov	94	114,2	114,7	114,9		114,6	101,2	100,4	100,2		100,6	Water well drilling and septic system installation works
42.22	Výstavba a práce na stavbe elektrických a telekom. sietí	4 775	109,3	110,4	110,7		110,2	102,1	101,0	100,3		101,1	Constr. & constr.works for util.projects for electr. & telecom.
42.22.2	Práce na stavbe elektrických a telekomunikačných sietí	4 775	109,3	110,4	110,7		110,2	102,1	101,0	100,3		101,1	Constr. works for util.projects for electr. & telecom.
42.22.21	Práce na stavbe diaľk. elektr. vedení a komunik. liniek	3 327	108,9	110,0	110,5		109,8	102,1	101,0	100,4		101,2	Constr. works for long-dist. electr. power lines & comm. lines
42.22.22	Práce na stavbe miestnych elektr. vedení a komunik. liniek	970	108,8	109,8	109,7		109,4	102,8	100,9	100,0		101,2	Constr. works for local electr. power lines & comm. lines
42.22.23	Práce na stavbe elektrární	478	113,1	113,9	114,3		113,8	101,2	100,7	100,3		100,8	Construction works for power plants
42.9	Ost.projekty inž.stavieb a práce na stavbe ost.projektov inž.stav.	7 250	112,9	113,4	113,7		113,3	101,0	100,4	100,2		100,5	Constructions and constr. works for other civil engin. projects
42.91	Vodné diela a práce na stavbe vodných diel	1 924	110,7	110,9	111,2		110,9	100,5	100,2	100,2		100,3	Constructions and construction works for water projects

\*) Priemer od začiatku roka / Average since the beginning of year

\*\*) Tempo rastu v roku / Average monthly rate of growth

**INDEXY CIEN STAVEBNÝCH PRÁČ PODĽA NACE**  
**PRICE INDICES OF CONSTRUCTION WORKS ACCORDING TO NACE**

Tabuľka č. 4 / Table n. 4

Kód	Klasifikácia CPA 2015	Stála váha	Rok 2020 / Year 2020										
			Priemer roka 2015 = 100					Predchádzajúce obdobie = 100					
			Average of year 2015 = 100					Previous period = 100					
Code		Const. weight	1.q.	2.q.	3.q.	4.q.	*)	1.q.	2.q.	3.q.	4.q	**) )	Classification of CPA 2015
a	b	c	1	2	3	4	5	6	7	8	9	10	c
42.91.2	Práce na stavbe pobrež. a prístav.stavieb, priehrad, hrádzí, plav.komôr a pod. hydromech.konštrukcií	1 924	110,7	110,9	111,2		110,9	100,5	100,2	100,2		100,3	Constr. works for coastal & port constructions, dams, locks & related hydro-mech. structures
42.91.20	Práce na stavbe pobrež. a prístav.stavieb, priehrad, hrádzí, plav.komôr a pod. hydromech.konštrukcií	1 924	110,7	110,9	111,2		110,9	100,5	100,2	100,2		100,3	Construction works for coastal & port constructions, dams, locks & related hydro-mech. structures
42.99	Ostatné projekty inžinierskych stavieb i.n. a práce na stavbe ostatných inžinierskych stavieb i. n.	5 326	114,1	114,7	114,9		114,6	101,2	100,5	100,2		100,6	Constructions and construction works for other civil engineering projects n.e.c.
42.99.2	Práce na stavbe ostatných inžinierskych stavieb	5 326	114,1	114,7	114,9		114,6	101,2	100,5	100,2		100,6	Construction works for other civil engineering constructions
42.99.21	Práce na stavbe objektov na ťažbu a výrobu	1 556	114,9	115,7	116,2		115,6	101,1	100,7	100,4		100,7	Construction works for mining and manufacturing
42.99.22	Práce na stavbe štadiónov a športových ihrísk	1 024	113,1	113,6	113,8		113,5	101,2	100,4	100,1		100,6	Constr. works for structures of outdoor stadia & sport grounds
42.99.29	Práce na stavbe inžinierskych stavieb i. n.	2 746	114,0	114,4	114,6		114,3	101,2	100,4	100,1		100,6	Construction works for civil engineering constructions n.e.c.
43	Špecializované stavebné práce	21 935	114,9	115,5	115,9		115,4	101,3	100,5	100,4		100,7	Specialised construction works
43.1	Demolačné práce a príprava staveniska	1 577	113,1	113,6	113,8		113,5	101,4	100,4	100,2		100,7	Demolition and site preparation works
43.11	Demolačné práce	306	115,5	116,0	116,5		116,0	101,4	100,5	100,4		100,8	Demolition works
43.11.1	Demolačné práce	306	115,5	116,0	116,5		116,0	101,4	100,5	100,4		100,8	Demolition works
43.11.10	Demolačné práce	306	115,5	116,0	116,5		116,0	101,4	100,5	100,4		100,8	Demolition works
43.12	Príprava staveniska	1 271	112,6	113,1	113,2		113,0	101,4	100,4	100,1		100,7	Site preparation works
43.12.1	Príprava staveniska	1 271	112,6	113,1	113,2		113,0	101,4	100,4	100,1		100,7	Site preparation works
43.12.11	Príprava pôdy a pozemku; asanačné práce	45	112,7	113,0	113,2		113,0	103,2	100,3	100,2		101,2	Soil and land preparation works; clearance works
43.12.12	Výkopové a zemné práce	1 226	112,6	113,1	113,2		113,0	101,4	100,4	100,1		100,6	Excavating and earthmoving works
43.2	Elektrické, inštalačné a iné stavebno-montážne práce	9 734	112,6	113,1	113,3		113,0	101,4	100,5	100,2		100,7	Electrical, plumbing and other construction installation works
43.21	Elektroinštalačné práce	2 707	106,2	106,7	106,7		106,5	101,0	100,4	100,0		100,5	Electrical installation works
43.21.1	Elektroinštalačné práce	2 707	106,2	106,7	106,7		106,5	101,0	100,4	100,0		100,5	Electrical installation works
43.21.10	Elektroinštalačné práce	2 707	106,2	106,7	106,7		106,5	101,0	100,4	100,0		100,5	Electrical installation works
43.22	Inštalat. práce, inštalácie výhrevných a klimatiz. zar.	3 277	112,5	112,9	113,1		112,9	101,1	100,4	100,2		100,5	Plumbing, heat and air-conditioning install. works
43.22.1	Inštal. rozv. vody a kanal., výhrevných, ventil a klimat. zar.	3 069	112,8	113,2	113,4		113,1	101,1	100,4	100,2		100,6	water plumb., drain laying, heating, ventill.&air cond. inst. works
43.22.11	Inštalácie rozvodov vody a kanalizácie	975	113,5	113,6	113,7		113,6	101,1	100,1	100,1		100,4	Water plumbing and drain laying works
43.22.12	Inštalácie výhrevných, ventilačných a klimatizačných zariadení	2 094	112,4	112,9	113,2		112,8	101,1	100,5	100,2		100,6	Heating, ventilation and air conditioning installation works
43.22.2	Inštalácie rozvodov plynu	208	109,3	109,4	109,5		109,4	100,3	100,1	100,2		100,2	Gas fitting installation works
43.22.20	Inštalácie rozvodov plynu	208	109,3	109,4	109,5		109,4	100,3	100,1	100,2		100,2	Gas fitting installation works
43.29	Ostatné stavebno-inštalačné práce	3 750	118,3	119,0	119,3		118,9	102,0	100,6	100,3		101,0	Other construction installation works
43.29.1	Ostatné stavebno-inštalačné práce	3 750	118,3	119,0	119,3		118,9	102,0	100,6	100,3		101,0	Other construction installation works
43.29.11	Izolačné práce	1 872	122,8	123,1	123,6		123,2	102,7	100,2	100,4		101,1	Insulation works
43.29.12	Inštalácia oplotenia a zábradlí	926	112,7	113,0	113,2		113,0	100,0	100,3	100,1		100,1	Fencing and railing installation works
43.29.19	Ostatné inštalačné práce i. n..	952	114,7	116,6	117,0		116,1	102,5	101,7	100,3		101,5	Other installation works n.e.c.
43.3	Kompletizačné a dokončovacie práce	3 325	122,6	123,2	124,6		123,5	100,9	100,5	101,1		100,8	Building completion and finishing works
43.31	Omietacie práce	543	115,5	115,9	116,3		115,9	101,1	100,4	100,3		100,6	Plastering works
43.31.1	Omietacie práce	543	115,5	115,9	116,3		115,9	101,1	100,4	100,3		100,6	Plastering works
43.31.10	Omietacie práce	543	115,5	115,9	116,3		115,9	101,1	100,4	100,3		100,6	Plastering works
43.32	Stolárske inštalačné práce	108	116,5	117,5	118,0		117,3	101,1	100,8	100,5		100,8	Joinery installation works
43.32.1	Stolárske inštalačné práce	108	116,5	117,5	118,0		117,3	101,1	100,8	100,5		100,8	Joinery installation works
43.32.10	Stolárske inštalačné práce	108	116,5	117,5	118,0		117,3	101,1	100,8	100,5		100,8	Joinery installation works

\*) Priemer od začiatku roka / Average since the beginning of year

\*\*) Tempo rastu v roku / Average monthly rate of growth

**INDEXY CIEN STAVEBNÝCH PRÁČ PODĽA NACE**  
**PRICE INDICES OF CONSTRUCTION WORKS ACCORDING TO NACE**

Tabuľka č. 4 / Table n. 4

Kód  Code	Klasifikácia CPA 2015	Stála váha  Const. weight	Rok 2020 / Year 2020										Classification of CPA 2015
			Priemer roka 2015 = 100 Average of year 2015 = 100					Predchádzajúce obdobie = 100 Previous period = 100					
			1.q.	2.q.	3.q.	4.q.	*)	1.q.	2.q.	3.q.	4.q	**) )	
a	b	c	1	2	3	4	5	6	7	8	9	10	c
43.33	Obkladanie stien a kladenie dlážkových krytín	877	123,5	124,1	125,2		124,3	101,2	100,5	100,8		100,8	Floor and wall covering works
43.33.1	Obkladanie stien a pokládka dlažieb	802	122,4	123,0	124,1		123,2	101,2	100,5	100,9		100,8	Tiling works
43.33.10	Obkladanie stien a pokládka dlažieb	802	122,4	123,0	124,1		123,2	101,2	100,5	100,9		100,8	Tiling works
43.33.2	Kladenie ost. dlážk. krytín, obklad. a tapetovanie stien	75	124,5	125,6	126,1		125,4	101,1	101,0	100,4		100,8	Other floor laying & covering, wall cover. & wall paper. works
43.33.21	Práce s terazzovými dlaždicami, mramorom, žulou a bridlicou	11	114,2	114,3	114,7		114,4	100,3	100,0	100,4		100,2	Terrazzo, marble, granite and slate works
43.33.29	Kladenie ost. podlah. krytín, obkladanie a tapetovanie stien i.n.	64	126,2	127,6	128,1		127,3	101,3	101,1	100,4		100,9	Other floor laying and cov., wall cov. & wall paper. works
43.34	Maliarske, natieračské a sklenárske práce	336	128,1	127,9	128,6		128,2	101,0	99,9	100,5		100,5	Painting and glazing works
43.34.1	Maliarske a natieračské práce	329	127,9	127,7	128,4		128,0	100,9	99,9	100,5		100,4	Painting works
43.34.10	Maliarske a natieračské práce	329	127,9	127,7	128,4		128,0	100,9	99,9	100,5		100,4	Painting works
43.34.2	Sklenárske práce	7	130,7	131,8	132,8		131,8	101,1	100,8	100,7		100,9	Glazing works
43.34.20	Sklenárske práce	7	130,7	131,8	132,8		131,8	101,1	100,8	100,7		100,9	Glazing works
43.39	Ostatné stavebné kompletizačné a dokončovacie práce	1 461	120,8	121,6	123,7		122,0	100,6	100,7	101,7		101,0	Other building completion and finishing works
43.39.1	Ostatné stavebné kompletizačné a dokončovacie práce	1 461	120,8	121,6	123,7		122,0	100,6	100,7	101,7		101,0	Other building completion and finishing works
43.39.19	Ostatné kompletizačné a dokončovacie práce i. n.	1 461	120,8	121,6	123,7		122,0	100,6	100,7	101,7		101,0	Other building completion and finishing works n.e.c.
43.9	Ostatné špecializované stavebné práce	7 299	113,8	114,4	114,9		114,4	101,4	100,6	100,4		100,8	Other specialised construction works
43.91	Pokrývačské práce	229	112,6	112,8	113,0		112,8	100,4	100,2	100,1		100,2	Roofing works
43.91.1	Pokrývačské práce	229	112,6	112,8	113,0		112,8	100,4	100,2	100,1		100,2	Roofing works
43.91.11	Práce na strešných konštrukciách	96	109,9	110,4	110,7		110,3	100,8	100,5	100,3		100,5	Roof framing works
43.91.19	Ostatné pokrývačské práce	133	114,5	114,5	114,5		114,5	100,1	100,0	100,0		100,0	Other roofing works
43.99	Ostatné špecializované stavebné práce i.n.	7 070	113,8	114,4	114,8		114,3	101,4	100,6	100,4		100,8	Other specialised construction works n.e.c.
43.99.1	Izolačné práce proti vode	383	124,8	126,6	127,2		126,2	102,2	101,5	100,5		101,4	Waterproofing works
43.99.10	Izolačné práce proti vode	383	124,8	126,6	127,2		126,2	102,2	101,5	100,5		101,4	Waterproofing works
43.99.2	Lešenárske práce	209	120,9	121,8	122,0		121,6	101,5	100,8	100,1		100,8	Scaffolding works
43.99.20	Lešenárske práce	209	120,9	121,8	121,9		121,5	101,5	100,8	100,1		100,8	Scaffolding works
43.99.3	Pilotážne práce; základové práce	270	113,9	114,4	114,8		114,4	100,8	100,5	100,3		100,5	Pile driving works; foundation works
43.99.30	Pilotážne práce; základové práce	270	113,9	114,4	114,8		114,4	100,8	100,5	100,3		100,5	Pile driving works; foundation works
43.99.4	Betonárske práce	949	115,8	116,4	116,4		116,2	100,7	100,5	100,0		100,4	Concreting works
43.99.40	Betonárske práce	949	115,8	116,4	116,4		116,2	100,7	100,5	100,0		100,4	Concreting works
43.99.5	Práce na montáži ocelových konštrukcií	363	109,0	112,2	112,7		111,3	100,4	102,9	100,5		101,2	Structural steel components erection works
43.99.50	Práce na montáži ocelových konštrukcií	363	109,0	112,2	112,7		111,3	100,4	102,9	100,5		101,2	Structural steel components erection works
43.99.6	Murovanie a murárske práce	1 028	111,3	111,4	111,8		111,5	100,5	100,0	100,4		100,3	Masonry and bricklaying works
43.99.60	Murovanie a murárske práce	1 028	111,3	111,4	111,8		111,5	100,5	100,0	100,4		100,3	Masonry and bricklaying works
43.99.7	Práce na montáži a stavbe prefabrikovaných konštrukcií	606	113,9	113,8	116,8		114,9	101,6	99,9	102,7		101,4	Assembly and erection works of prefabricated constructions
43.99.70	Práce na montáži a stavbe prefabrikovaných konštrukcií	606	113,9	113,8	116,8		114,9	101,6	99,9	102,7		101,4	Assembly and erection works of prefabricated constructions
43.99.9	Špecializované stavebné práce i. n.	3 262	117,0	117,6	117,7		117,4	102,0	100,6	100,0		100,9	Specialised construction works n.e.c.
43.99.90	Špecializované stavebné práce i. n.	3 262	117,0	117,6	117,7		117,4	102,0	100,6	100,0		100,9	Specialised construction works n.e.c.

\*) Priemer od začiatku roka / Average since the beginning of year

\*\*) Tempo rastu v roku / Average monthly rate of growth

**INDEXY CIEN STAVEBNÝCH PRÁČ PODĽA NACE**  
**PRICE INDICES OF CONSTRUCTION WORKS ACCORDING TO NACE**

Tabuľka č. 5 / Table n. 5

Kód  Code	Klasifikácia CPA 2015	Stála váha  Const. weight	Rok 2020 / Year 2020										Classification of CPA 2015
			ROMR = 100 Same quarter of last year = 100					4. Q. predchádzajúceho roka = 100 Last quarter of previous year = 100					
			1.q.	2.q.	3.q.	4.q.	*)	1.q.	2.q.	3.q.	4.q.	*)	
a	b	c	1	2	3	4	5	6	7	8	9	10	c
F	Stavby a stavebné práce	100 000	103,2	102,9	102,6		102,9	101,4	101,9	102,2		101,8	CONSTRUCTIONS AND CONSTRUCTION WORKS
41	Budovy a výstavba budov	20 828	103,4	103,1	102,6		103,1	101,1	101,7	102,1		101,6	Buildings and building construction works
41.0	Budovy a výstavba budov	20 828	103,4	103,1	102,6		103,1	101,1	101,7	102,1		101,6	Buildings and building construction works
41.00	Budovy a výstavba budov	20 828	103,4	103,1	102,6		103,1	101,1	101,7	102,1		101,6	Buildings and building construction works
41.00.3	Práce na stavbe obyt.budov (nové diela, rozšir.pôvod.stavieb, práce na úpravách a renováciách)	6 409	103,4	102,9	102,5		102,9	101,1	101,5	101,9		101,5	Construction works for residential buildings (new works, additions, alterations & renovation works)
41.00.30	Práce na stavbe obyt.budov (nové diela, rozšir.pôvod.stavieb, práce na úpravách a renováciách)	6 409	103,4	102,9	102,5		102,9	101,1	101,5	101,9		101,5	Construction works for resid.buildings (new works, additions, alterations & renovation works)
41.00.4	Práce na stavbe neobyt.budov (nové diela, rozšir.pôvod.stavieb, práce na úpravách a renováciách)	14 419	103,4	103,2	102,7		103,1	101,1	101,7	102,2		101,7	Construction works for non-residential buildings (new works, additions, alterations & renovation wor
41.00.40	Práce na stavbe neobyt.budov (nové diela, rozšir.pôvod.stavieb, práce na úpravách a renováciách)	14 419	103,4	103,2	102,7		103,1	101,1	101,7	102,2		101,7	Construction works for non-resid.buildings (new works, additions, alterations & renovation works)
42	Stavby a práce na stavbe inžinierskych stavieb	57 237	103,0	102,9	102,5		102,8	101,5	102,0	102,3		101,9	Constructions and construction works for civil engineering
42.1	Cesty a železnice; práce na stavbe ciest a železníc	40 551	103,0	102,8	102,4		102,8	101,5	101,9	102,2		101,9	Roads & railways; construction works for roads & railways
42.11	Cesty a diaľnice; práce na stavbe ciest a diaľnic	29 788	103,3	102,9	102,5		102,9	101,8	102,1	102,3		102,0	Roads & motorways; construction works for roads & motorways
42.11.2	Práce na stavbe diaľnic, ciest, ulíc a ost.komunikácií, nekrytých parkovísk, chodníkov a letísk.dráh	29 788	103,3	102,9	102,5		102,9	101,8	102,1	102,3		102,0	Construction works for motorways, roads, streets & other vehic. or pedest. ways & airfield runways
42.11.20	Práce na stavbe diaľnic, ciest, ulíc a ost.komunikácií, nekrytých parkovísk, chodníkov a letísk.dráh	29 788	103,3	102,9	102,5		102,9	101,8	102,1	102,3		102,0	Construction works for motorways, roads, streets & oth. vehic. or pedest. ways & airfield runways
42.12	Železnice a podzemné železnice; práce na stavbe železníc a podzemných železníc	4 790	102,0	102,3	102,3		102,2	100,8	101,4	101,9		101,4	Railways and underground railways; construction works for railways and underground railways
42.12.2	Práce na stavbe železníc a podzemných železníc	4 790	102,0	102,3	102,3		102,2	100,8	101,4	101,9		101,4	Construction works for railways and underground railways
42.12.20	Práce na stavbe železníc a podzemných železníc	4 790	102,0	102,3	102,3		102,2	100,8	101,4	101,9		101,4	Construction works for railways and underground railways
42.13	Mosty a tunely; práce na stavbe mostov a tunelov	5 973	102,8	102,9	102,3		102,7	100,9	101,6	101,9		101,5	Bridges & tunnels; construction works for bridges & tunnels
42.13.2	Práce na stavbe mostov a tunelov	5 973	102,8	102,9	102,3		102,7	100,9	101,6	101,9		101,5	Construction works for bridges and tunnels
42.13.20	Práce na stavbe mostov a tunelov	5 973	102,8	102,9	102,3		102,7	100,9	101,6	101,9		101,5	Construction works for bridges and tunnels
42.2	Výstavba a práce na stavbe inžinierskych sietí	9 436	103,2	103,7	103,3		103,4	102,0	102,7	103,1		102,6	CONSTRUCTIONS AND CONSTRUCTION WORKS FOR UTILITY PROJECTS
42.21	Výstavba a práce na stavbe potrubných vedení pre kvapaliny	4 661	102,9	103,3	103,1		103,1	101,9	102,3	102,8		102,3	CONSTRUCTIONS AND CONSTR. WORKS FOR UTILITY PROJECTS FOR FLUIDS
42.21.2	Práce na stavbe potrubných vedení pre kvapaliny	4 661	102,9	103,3	103,1		103,1	101,9	102,3	102,8		102,3	Construction works for utility projects for fluids
42.21.21	Práce na stavbe diaľkových potrubných vedení	2 619	104,6	105,2	104,5		104,8	102,8	103,5	104,0		103,4	Construction works for long-distance pipelines

\*) Priemer od začiatku roka / Average since the beginning of year



**INDEXY CIEN STAVEBNÝCH PRÁČ PODĽA NACE**  
**PRICE INDICES OF CONSTRUCTION WORKS ACCORDING TO NACE**

Tabuľka č. 5 / Table n. 5

Kód  Code	Klasifikácia CPA 2015	Stála váha  Const. weight	Rok 2020 / Year 2020										Classification of CPA 2015
			ROMR = 100 Same quarter of last year = 100					4. Q. predchádzajúceho roka = 100 Last quarter of previous year = 100					
			1.q.	2.q.	3.q.	4.q.	*)	1.q.	2.q.	3.q.	4.q.	*)	
a	b	c	1	2	3	4	5	6	7	8	9	10	c
42.21.22	Práce na stavbe miestnych potrub. vedení, vr. doplnk. prác	1 522	100,4	100,6	101,0		100,7	100,6	100,7	101,1		100,8	Construction works for local pipelines, incl. ancillary works
42.21.23	Práce na stavbe zavl.systémov, potrub.vedení vody, čist. odpad. vôd, zar.na likv.odpadu a čerp.staní	426	101,3	101,3	101,5		101,4	100,9	101,1	101,4		101,1	Constr. works for irrig.systems, water mains & lines, water treatm.plants, sew.disp.plants & pump.st
42.21.24	Vŕtanie vodných studní a inštalovanie septikov	94	103,0	102,8	102,2		102,6	101,2	101,6	101,8		101,6	water well drilling and septic system installation works
42.22	Výstavba a práce na stavbe elektrických a telekom. sietí	4 775	103,5	104,0	103,6		103,7	102,1	103,1	103,4		102,9	Constr. & constr.works for util.projects for electr. & telecom.
42.22.2	Práce na stavbe elektrických a telekomunikačných sietí	4 775	103,5	104,0	103,6		103,7	102,1	103,1	103,4		102,9	Constr. works for util.projects for electr. & telecom.
42.22.21	Práce na stavbe diaľk. elektr. vedení a komunik. liniek	3 327	103,4	104,0	103,7		103,7	102,1	103,1	103,5		102,9	Constr. works for long-dist. electr. power lines & comm. lines
42.22.22	Práce na stavbe miestnych elektr. vedení a komunik. liniek	970	103,9	104,4	103,7		104,0	102,8	103,7	103,7		103,4	Constr. works for local electr. power lines & comm. lines
42.22.23	Práce na stavbe elektrární	478	103,2	103,2	102,7		103,0	101,2	102,0	102,3		101,8	Construction works for power plants
42.9	Ost.projekty inž.stavieb a práce na stavbe ost.projektov inž.stav.	7 250	102,6	102,6	102,0		102,4	101,0	101,4	101,6		101,4	Constructions and constr. works for other civil engin. projects
42.91	Vodné diela a práce na stavbe vodných diel	1 924	101,8	102,1	101,1		101,7	100,5	100,7	101,0		100,7	Constructions and construction works for water projects
42.91.2	Práce na stavbe pobrež. a prístav.stavieb, priehrad, hrádzí, plav.komôr a pod. hydromech.konštrukcií	1 924	101,8	102,1	101,1		101,7	100,5	100,7	101,0		100,7	Constr. works for coastal & port constructions, dams, locks & related hydro-mech. structures
42.91.20	Práce na stavbe pobrež. a prístav.stavieb, priehrad, hrádzí, plav.komôr a pod. hydromech.konštrukcií	1 924	101,8	102,1	101,1		101,7	100,5	100,7	101,0		100,7	Construction works for coastal & port constructions, dams, locks & related hydro-mech. structures
42.99	Ostatné projekty inžinierskych stavieb i.n. a práce na stavbe ostatných inžinierskych stavieb i. n.	5 326	102,9	102,8	102,2		102,7	101,2	101,7	101,9		101,6	Constructions and construction works for other civil engineering projects n.e.c.
42.99.2	Práce na stavbe ostatných inžinierskych stavieb	5 326	102,9	102,8	102,2		102,7	101,2	101,7	101,9		101,6	Construction works for other civil engineering constructions
42.99.21	Práce na stavbe objektov na ťažbu a výrobu	1 556	103,3	103,3	102,6		103,1	101,1	101,9	102,3		101,7	Construction works for mining and manufacturing
42.99.22	Práce na stavbe štadiónov a športových ihrísk	1 024	102,6	102,6	102,1		102,4	101,2	101,6	101,8		101,5	Constr. works for structures of outdoor stadia & sport grounds
42.99.29	Práce na stavbe inžinierskych stavieb i. n.	2 746	102,9	102,7	102,1		102,5	101,2	101,6	101,7		101,5	Construction works for civil engineering constructions n.e.c.
43	Špecializované stavebné práce	21 935	103,3	102,8	102,7		102,9	101,3	101,9	102,2		101,8	Specialised construction works
43.1	Demolačné práce a príprava staveniska	1 577	102,8	102,8	102,2		102,6	101,4	101,9	102,0		101,8	Demolition and site preparation works
43.11	Demolačné práce	306	103,8	103,4	102,8		103,3	101,4	101,8	102,3		101,8	Demolition works
43.11.1	Demolačné práce	306	103,8	103,4	102,8		103,3	101,4	101,8	102,3		101,8	Demolition works
43.11.10	Demolačné práce	306	103,8	103,4	102,8		103,3	101,4	101,8	102,3		101,8	Demolition works
43.12	Príprava staveniska	1 271	102,5	102,6	102,1		102,4	101,4	101,9	102,0		101,8	Site preparation works
43.12.1	Príprava staveniska	1 271	102,5	102,6	102,1		102,4	101,4	101,9	102,0		101,8	Site preparation works

\*) Priemer od začiatku roka / Average since the beginning of year

**INDEXY CIEN STAVEBNÝCH PRÁČ PODĽA NACE**  
**PRICE INDICES OF CONSTRUCTION WORKS ACCORDING TO NACE**

Tabuľka č. 5 / Table n. 5

Kód  Code	Klasifikácia CPA 2015	Stála váha  Const. weight	Rok 2020 / Year 2020										Classification of CPA 2015
			ROMR = 100 Same quarter of last year = 100					4. Q. predchádzajúceho roka = 100 Last quarter of previous year = 100					
			1.q.	2.q.	3.q.	4.q.	*)	1.q.	2.q.	3.q.	4.q	*)	
a	b	c	1	2	3	4	5	6	7	8	9	10	c
43.12.11	Príprava pôdy a pozemku; asanačné práce	45	104,9	104,5	104,0		104,5	103,2	103,5	103,7		103,4	Soil and land preparation works; clearance works
43.12.12	Výkopové a zemné práce	1 226	102,4	102,6	102,0		102,3	101,4	101,8	101,9		101,7	Excavating and earthmoving works
43.2	Elektrické, inštalačné a iné stavebno-montážne práce	9 734	103,1	102,6	102,6		102,8	101,4	101,9	102,1		101,8	Electrical, plumbing and other construction installation works
43.21	Elektroinštalačné práce	2 707	101,7	101,9	101,9		101,8	101,0	101,5	101,5		101,3	Electrical installation works
43.21.1	Elektroinštalačné práce	2 707	101,7	101,9	101,9		101,8	101,0	101,5	101,5		101,3	Electrical installation works
43.21.10	Elektroinštalačné práce	2 707	101,7	101,9	101,9		101,8	101,0	101,5	101,5		101,3	Electrical installation works
43.22	Inštalat. práce, inštalácie výhrevných a klimatiz. zar.	3 277	102,9	102,8	102,0		102,6	101,1	101,4	101,6		101,4	Plumbing, heat and air-conditioning install. works
43.22.1	Inštal. rozv. vody a kanal., výhrevných, ventil a klimat. zar.	3 069	103,0	102,9	102,1		102,7	101,1	101,5	101,7		101,4	Water plumb., drain laying, heating, ventil. & air cond. inst. works
43.22.11	Inštalácie rozvodov vody a kanalizácie	975	104,4	103,8	102,5		103,6	101,1	101,2	101,3		101,2	Water plumbing and drain laying works
43.22.12	Inštalácie výhrevných, ventil. a klimatiz. zar.	2 094	102,4	102,5	101,9		102,2	101,1	101,6	101,9		101,5	Heating, ventilation and air conditioning installation works
43.22.2	Inštalácie rozvodov plynu	208	102,2	101,5	100,6		101,4	100,3	100,4	100,6		100,4	Gas fitting installation works
43.22.20	Inštalácie rozvodov plynu	208	102,2	101,5	100,6		101,4	100,3	100,4	100,6		100,4	Gas fitting installation works
43.29	Ostatné stavebno-inštalačné práce	3 750	104,3	103,1	103,6		103,6	102,0	102,6	102,9		102,5	Other construction installation works
43.29.1	Ostatné stavebno-inštalačné práce	3 750	104,3	103,1	103,6		103,6	102,0	102,6	102,9		102,5	Other construction installation works
43.29.11	Izolačné práce	1 872	105,3	104,5	103,3		104,4	102,7	102,9	103,3		102,9	Insulation works
43.29.12	Inštalácia oplotenia a zábradlí	926	102,8	102,9	102,9		102,9	100,0	100,3	100,4		100,2	Fencing and railing installation works
43.29.19	Ostatné inštalačné práce i. n..	952	103,6	100,4	104,8		102,9	102,5	104,2	104,6		103,8	Other installation works n.e.c.
43.3	Kompletizačné a dokončovacie práce	3 325	103,7	102,9	102,9		103,2	100,9	101,4	102,5		101,6	Building completion and finishing works
43.31	Omietacie práce	543	102,9	102,6	101,9		102,5	101,1	101,5	101,8		101,5	Plastering works
43.31.1	Omietacie práce	543	102,9	102,6	101,9		102,5	101,1	101,5	101,8		101,5	Plastering works
43.31.10	Omietacie práce	543	102,9	102,6	101,9		102,5	101,1	101,5	101,8		101,5	Plastering works
43.32	Stolárske inštalačné práce	108	103,3	103,3	102,8		103,1	101,1	102,0	102,5		101,9	Joinery installation works
43.32.1	Stolárske inštalačné práce	108	103,3	103,3	102,8		103,1	101,1	102,0	102,5		101,9	Joinery installation works
43.32.10	Stolárske inštalačné práce	108	103,3	103,3	102,8		103,1	101,1	102,0	102,5		101,9	Joinery installation works
43.33	Obkladanie stien a kladenie dlažkových krytín	877	104,3	103,9	103,4		103,8	101,2	101,7	102,5		101,8	Floor and wall covering works
43.33.1	Obkladanie stien a pokládka dlažieb	802	104,3	103,9	103,4		103,9	101,2	101,6	102,5		101,8	Tiling works
43.33.10	Obkladanie stien a pokládka dlažieb	802	104,3	103,9	103,4		103,9	101,2	101,6	102,5		101,8	Tiling works
43.33.2	Kladenie ost. dlážk. krytín, obklad. a tapetovanie stien	75	103,9	103,5	102,9		103,5	101,1	102,1	102,5		101,9	Other floor laying & covering, wall cover. & wall paper. works
43.33.21	Práce s terazzo, mramorom, žulou a bridlicou	11	103,5	102,4	102,1		102,7	100,3	100,3	100,7		100,5	Terrazzo, marble, granite and slate works
43.33.29	Kladenie ost. podlah. krytín, obkladanie a tapetovanie stien	64	104,0	103,7	103,1		103,6	101,3	102,4	102,8		102,2	Other floor laying and cov., wall cov. & wall
43.34	Maliarske, natieračské a sklenárske práce	336	104,9	102,4	101,6		102,9	101,0	100,8	101,4		101,0	Painting and glazing works

\*) Priemer od začiatku roka / Average since the beginning of year

**INDEXY CIEN STAVEBNÝCH PRÁČ PODĽA NACE**  
**PRICE INDICES OF CONSTRUCTION WORKS ACCORDING TO NACE**

Tabuľka č. 5 / Table n. 5

Kód  Code	Klasifikácia CPA 2015	Stála váha  Const. weight	Rok 2020 / Year 2020										Classification of CPA 2015
			ROMR = 100 The same quarter of last year = 100					4. Q. predchádzajúceho roka = 100 Last quarter of previous year = 100					
			1.q.	2.q.	3.q.	4.q.	*)	1.q.	2.q.	3.q.	4.q.	*)	
a	b	c	1	2	3	4	5	6	7	8	9	10	c
43.34.1	Maliarske a natieračské práce	329	104,9	102,4	101,5		102,9	100,9	100,8	101,3		101,0	Painting works
43.34.10	Maliarske a natieračské práce	329	104,9	102,4	101,5		102,9	100,9	100,8	101,3		101,0	Painting works
43.34.2	Sklenárske práce	7	104,8	105,3	102,9		104,3	101,1	101,9	102,7		101,9	Glazing works
43.34.20	Sklenárske práce	7	104,8	105,3	102,9		104,3	101,1	101,9	102,7		101,9	Glazing works
43.39	Ostatné stavebné kompletizačné a dokončovacie práce	1 461	103,4	102,5	103,2		103,1	100,6	101,3	103,0		101,7	Other building completion and finishing works
43.39.1	Ostatné stavebné kompletizačné a dokončovacie práce	1 461	103,4	102,5	103,2		103,1	100,6	101,3	103,0		101,7	Other building completion and finishing works
43.39.19	Ostatné kompletizačné a dokončovacie práce i. n.	1 461	103,4	102,5	103,2		103,1	100,6	101,3	103,0		101,7	Other building completion and finishing works n.e.c.
43.9	Ostatné špecializované stavebné práce	7 299	103,4	103,1	102,8		103,1	101,4	102,0	102,4		101,9	Other specialised construction works
43.91	Pokrývačské práce	229	101,2	101,1	100,7		101,0	100,4	100,6	100,7		100,6	Roofing works
43.91.1	Pokrývačské práce	229	101,2	101,1	100,7		101,0	100,4	100,6	100,7		100,6	Roofing works
43.91.11	Práce na strešných konštrukciách	96	101,1	101,5	101,6		101,4	100,8	101,3	101,6		101,2	Roof framing works
43.91.19	Ostatné pokrývačské práce	133	101,3	100,8	100,1		100,7	100,1	100,1	100,1		100,1	Other roofing works
43.99	Ostatné špecializované stavebné práce i.n.	7 070	103,5	103,1	102,9		103,2	101,4	102,1	102,4		102,0	Other specialised construction works n.e.c.
43.99.1	Izolačné práce proti vode	383	104,9	105,6	105,2		105,2	102,2	103,7	104,2		103,3	Waterproofing works
43.99.10	Izolačné práce proti vode	383	104,9	105,6	105,2		105,2	102,2	103,7	104,2		103,3	Waterproofing works
43.99.2	Lešenárske práce	209	104,8	104,2	102,7		103,9	101,5	102,3	102,4		102,1	Scaffolding works
43.99.20	Lešenárske práce	209	104,8	104,2	102,7		103,9	101,5	102,3	102,4		102,1	Scaffolding works
43.99.3	Pilotážne práce; základové práce	270	102,9	102,5	101,9		102,5	100,8	101,2	101,6		101,2	Pile driving works; foundation works
43.99.30	Pilotážne práce; základové práce	270	102,9	102,5	101,9		102,5	100,8	101,2	101,6		101,2	Pile driving works; foundation works
43.99.4	Betonárske práce	949	102,9	102,6	101,6		102,4	100,7	101,2	101,2		101,0	Concreting works
43.99.40	Betonárske práce	949	102,9	102,6	101,6		102,4	100,7	101,2	101,2		101,0	Concreting works
43.99.5	Práce na montáži ocelových konštrukcií	363	103,4	105,6	104,5		104,5	100,4	103,3	103,8		102,5	Structural steel components erection works
43.99.50	Práce na montáži ocelových konštrukcií	363	103,4	105,6	104,5		104,5	100,4	103,3	103,8		102,5	Structural steel components erection works
43.99.6	Murovanie a murárske práce	1 028	102,7	101,8	101,3		101,9	100,5	100,6	101,0		100,7	Masonry and bricklaying works
43.99.60	Murovanie a murárske práce	1 028	102,7	101,8	101,3		101,9	100,5	100,6	101,0		100,7	Masonry and bricklaying works
43.99.7	Práce na montáži a stavbe prefabrikovaných konštrukcií	606	107,2	105,7	106,2		106,4	101,6	101,5	104,2		102,4	Assembly and erection works of prefabricated constructions
43.99.70	Práce na montáži a stavbe prefabrikovaných konštrukcií	606	107,2	105,7	106,2		106,4	101,6	101,5	104,2		102,4	Assembly and erection works of prefabricated constructions
43.99.9	Špecializované stavebné práce i. n.	3 262	103,1	102,6	102,8		102,8	102,0	102,6	102,6		102,4	Specialised construction works n.e.c.
43.99.90	Špecializované stavebné práce i. n.	3 262	103,1	102,6	102,8		102,8	102,0	102,6	102,6		102,4	Specialised construction works n.e.c.

\*) Priemer od začiatku roka / Average since the beginning of year

# Indexy cien stavebných prác pre stavebníctvo celkom (štvrťročné)

## Price indices of construction works total in construction industry (quarterly)

Tabuľka č. 6 / Table n. 6

Obdobie Period		100 =			
Rok	Štvrťrok	Predch. štvrťrok	Posledný štvrťrok predch. roka	Rovnaký štvrťrok predch. roka	ϕ 2015
Year	Quarter	Previous quarter	Last quarter of prev. year	Same quarter of prev. year	
a	b	1	2	3	4
2019	1	101,7	101,7	104,1	110,8
	2	100,7	102,4	103,9	111,6
	3	100,7	103,1	103,9	112,4
	4	100,4	103,5	103,5	112,8
ϕ od začiatku roka ϕ since the beg.of the year		100,9*)	102,7	103,9	111,9
2020	1	101,4	101,4	103,2	114,4
	2	100,4	101,9	103,0	114,9
	3	100,3	102,2	102,6	115,3
	4				
ϕ od začiatku roka ϕ since the beg.of the year		100,7*)	101,8	102,9	114,9

\*)priemerné tempo rastu / average quarterly rate

**Indexy cien materiálov a výrobkov spotrebovávaných  
v stavebníctve (výrobné ceny)**

**Price indices of construction materials and components used  
in construction industry (producer prices)**

Tabuľka č. 7 / Table n. 7

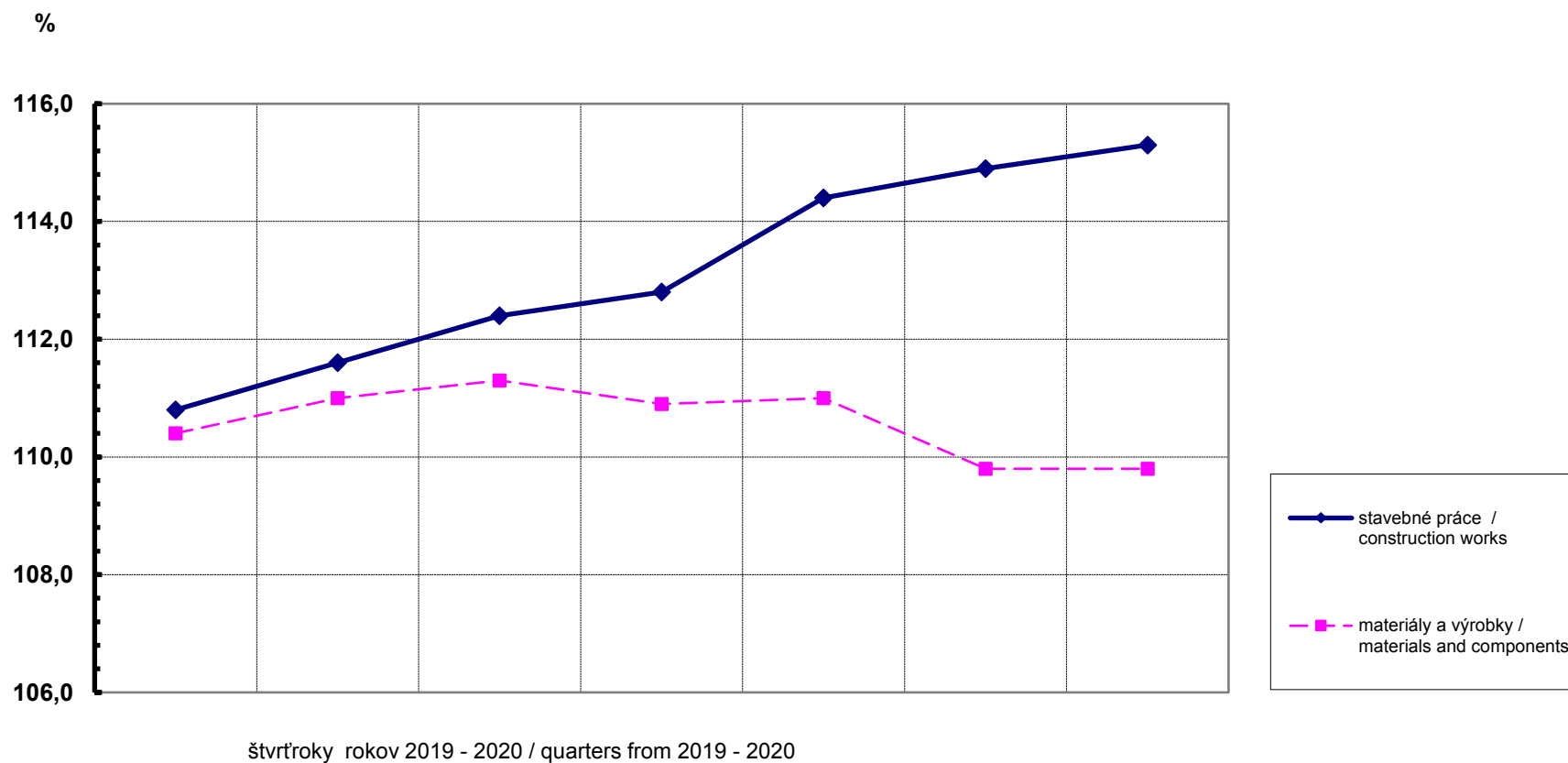
Obdobie Period		100 =			
Rok	Štvrťrok	Predch. štvrťrok	Posledný štvrťrok predch. roka	Rovnaký štvrťrok predch. roka	ϕ 2015
Year	Quarter	Previous quarter	Last quarter of prev. year	Same quarter of prev. year	
a	b	1	2	3	4
2019	1	100,3	100,3	103,2	110,4
	2	100,5	100,8	101,2	111,0
	3	100,3	101,1	101,8	111,3
	4	99,6	100,7	100,7	110,9
ϕ od začiatku roka ϕ since the beg.of the year		100,2*)	100,7	101,8	110,9
2020	1	100,0	100,0	100,6	111,0
	2	98,9	99,0	98,9	109,8
	3	100,0	99,0	98,7	109,8
	4				
ϕ od začiatku roka ϕ since the beg.of the year		99,6	99,3	99,4	110,2

\*) priemerné tempo rastu / average quarterly rate

Vývoj indexov cien stavebných prác, materiálov a výrobkov spotrebovaných v stavebníctve v rokoch  
2019 - 2020

Development of construction works, materials and components price indices in the years 2019 - 2020

priemer roka 2015 = 100  
average of the year 2015 = 100



**Indexy cien materiálov a výrobkov spotrebovávaných  
v stavebníctve (nákupné ceny)**

**Price indices of construction materials and components used  
in construction industry (purchase prices)**

Tabuľka č. 8 / Table n. 8

Obdobie Period		100 =			
Rok	Štvrťrok	Predch. štvrťrok	Posledný štvrťrok predch. roka	Rovnaký štvrťrok predch. roka	ϕ 2015
Year	Quarter	Previous quarter	Last quarter of prev. year	Same quarter of prev. year	
a	b	1	2	3	4
2019	1	102,3	102,3	106,1	111,5
	2	101,1	103,4	105,9	112,7
	3	100,3	103,7	104,8	113,0
	4	99,4	103,0	103,0	112,3
ϕ od začiatku roka ϕ since the beg.of the year		100,8*)	103,1	105,0	112,4
2020	1	107,4	107,4	108,2	120,6
	2	95,2	102,2	101,9	114,8
	3	100,3	102,6	101,9	115,2
	4				
ϕ od začiatku roka ϕ since the beg.of the year		101,0*)	104,1	104,0	116,9

<sup>\*)</sup>priemerné tempo rastu / average quarterly rate

# Indexy nákupných cien vybraných stavebných materiálov za 3. štvrťrok 2020

## Price indices purchase prices chosen construction materials in the 3<sup>rd</sup> quarter 2020

Tabuľka č. 9 / Table n. 9

Kód CPA 2015	Názov materiálu	Predch. obdobie	Rovnaké obdobie min.roka	φ 2015
Code of CPA 2015	Type of materials	Previous period	Same quarter of prev. year	
CPA	b	1	2	3
01.19.31	Trávne semená	100,0	101,6	106,1
08.12.11	Prírodné piesky	100,3	102,8	109,7
08.12.12	Granuly, drvina a prach; okruhliaky, štrk	100,0	102,8	108,9
08.12.22	Ostatné íly, andaluzit, kyanit a silimanit, mulit (zmesi pre maliarske nátery)	100,1	100,5	106,0
13.20.00	Tkané textílie	101,1	106,3	127,4
13.95.10	Netkané textílie a výrobky z nich vyrobené, okrem odevov	101,0	104,5	141,1
16.10.10	Drevo rezané alebo štiepané	100,3	101,5	110,1
16.10.21	Drevo súvisle profilované	100,7	102,9	165,0
16.21.12	Preglejky	101,4	100,0	91,7
16.21.13	Drevotrieskové dosky	101,4	103,9	130,0
16.22.99	Parquetové panely	100,2	100,2	112,8
16.23.11	Okná, francúzske okná a ich rámy a zárubne, dvere, ich rámy, zárubne a prahy, z dreva	100,0	100,5	115,8
17.12.77	Lepenka impregnovaná asfaltom, asfaltové šindle	100,1	102,3	125,1
19.20.21	Motorový benzín	102,4	95,3	105,0
19.20.27	Nafta	99,3	92,8	108,2
19.20.29	Mazacie oleje	99,7	103,1	153,1
19.20.31	Propán a bután	92,6	98,5	104,2
19.20.32	Acetylén	101,0	102,1	111,1
20.11.11	Kyslík	100,5	105,8	124,8
20.30.11	Náterové farby a laky akrylové a vinylové	102,7	106,5	133,8
20.30.12	Náterové farby a laky syntetické a polyesterové	100,3	101,0	106,2
20.30.22	Ostatné náterové farby a laky (sklenársky a náterový tmel)	99,7	101,1	117,7
20.59.59	Ostatné chemické produkty (lepidlá a škárovacie hmoty)	100,0	101,6	122,6
22.11.10	Nové pneumatiky a duše z kaučuku	100,0	100,0	109,7
22.19.30	Rúry, rúrky a hadice z vulkanizovaného kaučuku	100,0	100,0	122,5
22.19.72	Dlažkové krytiny a predložky	100,0	100,0	99,8
22.21.21	Potrubie plastové	100,3	101,2	118,2
22.21.29	Plastové tvarovky	100,2	99,5	129,1
22.21.30	Plastové fólie	100,0	101,2	144,7
22.21.41	Ostatné dosky z plastov, ľahčené	100,4	100,5	144,2
22.23.11	Podlahoviny plastové	100,1	101,3	138,1
22.23.12	Kúpacie vane, sprchy a pod. sanitárne výrobky z plastov	100,6	105,2	109,3
22.23.14	Dvere, okná a rámy z plastov	100,5	101,4	103,1
23.20.10	Žiaruvzdorné výrobky	100,0	119,7	301,5
23.31.10	Keramické obkladačky a dlaždice	100,5	101,9	114,7
23.32.10	Keramické tehly, tvarovky, stropné vložky a nosníky	100,1	100,7	124,7
23.32.12	Krytinová škridla keramická	100,0	105,7	185,9
23.42.10	Keramické výrobky na sanitárne účely	100,5	103,8	160,2
23.51.12	Portlandský, hlinitanový, struskový cement a pod. hydraulické cementy	100,7	100,9	102,3
23.52.10	Vápno nehasené, vápno hasené a vápno hydraulické	100,3	101,5	117,9
23.52.20	Sadra	100,3	101,5	107,4
23.61.11	Obkladačky, dlaždice, tehly a pod. výrobky z cementu, betónu alebo umelého kameňa	100,2	102,4	119,6
23.61.12	Prefabrikované stavebné dielce z cementu alebo betónu	100,0	100,0	112,3
23.62.10	Výrobky zo sadry na stavebné účely	100,2	100,9	123,4
23.63.10	Betón liaty	100,3	102,5	133,1
23.64.10	Malty	100,2	100,0	115,0
23.69.10	Ostatné výrobky z betónu, sadry a cementu	100,1	100,5	119,5
23.70.12	Kamenné dlaždice	100,1	102,2	131,7
23.99.12	Asfalt stavebný a cestný, asfaltové emulzie a laky	100,0	99,2	118,0
23.99.19	Nekovové minerálne výrobky (minerálna vlna)	100,8	102,8	132,7
24.10.31	Ostatné tyče a prúty (prúty pre výstuž)	100,1	97,8	107,8
24.10.33	Ploché valcované výrobky zo železa a ocele	100,0	99,4	108,4
24.10.41	Uholníky, tvarovky a profily zo železa	100,8	101,5	123,0
24.10.61	Tyče a prúty z nelegovanej ocele	100,0	100,0	123,1
24.10.65	Materiál na stavbu železničných alebo električkových tratí	100,0	96,5	101,7



**Indexy nákupných cien vybraných stavebných materiálov za 3. štvrťrok 2020**

**Price indices purchase prices chosen construction materials in the 3<sup>rd</sup> quarter 2020**

Tabuľka č. 9 / Table n. 9

Kód CPA 2015	Názov materiálu	Predch. obdobie	Rovnaké obdobie min.roka	φ 2015
Code of CPA 2015	Type of materials	Previous period	Same quarter of prev. year	
CPA	b	1	2	3
24.20.14	Rúry, trubice a duté profily, zo železa alebo ocele	100,3	101,1	115,4
24.31.10	Ostatné tyče a prúty zo železa alebo nelegovanej ocele	100,0	100,0	100,0
24.33.11	Uholníky, tvarovky, profily zo železa alebo nelegovanej ocele	99,6	99,5	111,6
24.34.11	Drôty zo železa alebo nelegovanej ocele	93,2	109,3	147,2
24.42.22	Hliníkové tyče, prúty a profily	102,2	101,3	131,1
24.44.20	Polotovary z medi, alebo zo zliatin medi	100,0	100,0	100,1
24.51.20	Rúry, trubice a duté profily z liatiny (kanalizačné rúry)	100,0	100,8	114,7
24.51.30	Príslušenstvo k rúram alebo rúrkam, z liatej ocele	105,3	156,9	154,5
25.11.22	Veže a stožiare zo železa alebo ocele	100,0	100,0	186,9
25.11.23	Dosky, tyče, uholníky, tvarovky a pod. výrobky zo železa, ocele alebo hliníka	100,0	110,0	184,7
25.12.10	Dvere, okná a ich rámy, prahy dverí, z kovu	100,0	103,0	123,7
25.21.11	Radiátory ústredného kúrenia	100,4	101,6	121,6
25.21.12	Kotly ústredného kúrenia	100,0	100,0	108,8
25.72.12	Ostatné zámky zo základných kovov	100,0	100,0	89,4
25.93.11	Laná, káble z ocele alebo zo železa	107,7	85,6	101,9
25.93.13	Sieťovina, pletivá zo železného alebo oceľového drôtu	92,9	91,0	105,6
25.93.14	Klince, svorky, sponky	103,2	97,6	102,3
26.14.12	Rohože, dosky, netkané výrobky zo sklenených vlákien	100,0	100,1	126,3
26.51.51	Hydrometre, teplomery, žiaromery, barometre, vlhkomery a psychrometre	100,0	103,3	131,7
26.51.63	Merače dodávky alebo produkcie plynov, kvapalín a elektrickej energie	100,0	100,7	118,5
27.12.23	Istiace prístroje a prvky	100,2	100,4	107,7
27.12.31	Rozvodnice a rozvádzače	100,1	100,1	117,5
27.31.11	Káble z optických vlákien vyrobené z jednotlivito pláštovaných vlákien	100,0	101,1	133,0
27.32.12	Koaxiálne káble a ostatné koaxiálne vodiče	100,2	100,2	116,1
27.32.13	Elektrické vodiče do 1 000 V	100,5	102,3	130,4
27.32.14	Elektrické vodiče nad 1 000 V	100,0	100,0	106,7
27.33.11	Ostatné vypínače do 1 000 V	100,1	100,1	112,6
27.33.13	Zástrčky, zásuvky a ostatné príslušenstvo	100,4	101,0	118,7
27.40.25	Lustre a ostatné stropné alebo nástenné svietidlá a ich príslušenstvo	100,2	100,5	106,4
27.51.15	Ventilátory a ventilačné alebo recirkulačné odsávače pre domácnosť	102,0	105,1	125,4
27.52.14	Ohrievače vody, prietokové alebo zásobníkové, neelektrické	100,0	100,0	100,0
28.13.10	Čerpadlá na kvapaliny	101,0	101,1	113,1
28.13.14	Ostatné odstredivé čerpadlá na kvapaliny; ostatné čerpadlá	100,0	100,0	103,2
28.14.10	Redukčné, kontrolné a bezpečnostné ventily	102,0	105,1	111,0
28.14.12	Kohúty, ventily pre potrubia, kotly, radiátory ústredného kúrenia	101,9	104,9	113,5
28.14.13	Ventily regulačné, uzatváracie, guľové	101,6	104,5	127,5
28.22.16	Výťahy, skipové výťahy, eskalátory a pohyblivé chodníky	104,9	87,0	109,1
28.25.12	Klimatizačné prístroje	102,0	105,1	123,3
28.25.20	Ventilátory dlážkové, nástenné, okenné, stropné alebo strešné	100,0	100,0	106,2
35.11.10	Elektrická energia	102,9	109,4	157,7
36.00.10	Pitná voda	100,9	102,3	121,2
36.00.12	Nepitná voda	101,4	104,2	125,7

## **Metodické vysvetlivky pre výpočet indexov cien stavebných prác (odhady)**

Pri mesačných odhadoch indexov cien stavebných prác sa vychádza zo štvrťročných údajov indexov cien stavebných prác a mesačných indexov cien stavebných materiálov a výrobkov spotrebovávaných v stavebníctve publikovaných v publikácii štatistické čísla a grafy "Indexy cien stavebných prác, materiálov a výrobkov spotrebovávaných v stavebníctve", ktorú vydáva mesačne Štatistický úrad Slovenskej republiky.

Pre odhady indexov cien stavebných prác sa využíva indexová schéma pre štvrťročný výpočet. Systém váh umožňuje agregovanie indexov cien do typov, oddielov, skupín a tried podľa Klasifikácie stavieb (KS) a do oddielov, sekcií, skupín, tried a podtried podľa Klasifikácie produkcie (KP). Cenovým základom sú priemerné ceny roka 2015. V prepočte sú do posledných známych indexov cien stavebných prác premietnuté zmeny cien materiálov a výrobkov, ku ktorým došlo v období medzi mesiacom zisťovania v štvrťroku a bežným mesiacom, a ďalšie známe alebo predpokladané nemateriálové vplyvy.

Po ukončení každého štvrťroka sa upresňujú odhady indexov jednotlivých mesiacov uplynulého štvrťroka na základe údajov štvrťročne získaných od respondentov.

## **Metodické vysvetlivky pre výpočet indexov cien materiálov a výrobkov spotrebovávaných v stavebníctve**

Pre analytické potreby sa počítajú aj indexy cien materiálov a výrobkov spotrebovávaných v stavebníctve (výrobné ceny). Do výpočtu sa dosadzujú indexy cien tuzemských výrobcov vybraných stavebných materiálov prevzaté zo štatistiky cien priemyselných výrobcov. Vybraným 95 skupinám KP boli pridelené váhy rovné relatívnemu podielu hodnotového objemu reprezentanta na celkovom hodnotovom objeme stavebných materiálov spotrebovávaných v príslušnom smere výstavby a celkovej stavebnej výrobe v roku 2015.

## **Methodological notes for calculation of price indices of construction (estimation)**

In the year 2017 was accomplished revision of the price index of construction works and materials used in construction industry in the Slovak Republic. Target was to develop a new statistical model for computing of the indices. Since the 1 January 2018, the price indices are calculated following this new model.

To estimate the monthly price indices of construction works we go out from quarterly price indices of construction works and from monthly price indices of construction materials and components used in construction industry. These needed data are published in publication

„Price indices of construction works, materials and components used in construction industry of the Slovak Republic“ - monthly published by Statistical Office of the Slovak Republic.

An index schema for quarterly calculation is used for estimation of price indices of construction works. The weighting schema allows to aggregate price indices into types, divisions, groups and categories according to Classification of types of Construction (CC) and into divisions, sections, groups, categories and subcategories according to Classification of Products by Activity (CPA). The average prices of the year 2015 are the price base. The last known price indices of construction works take into account changes of the material and component prices, which occurred between data finding month in quarter and current month and another known or expecting influences either.

After finish of every quarter, the estimate individual month indices of the last quarter are specified following quarterly obtained data from respondents.

## **Methodological notes for calculation of materials and components used in construction price indices**

The price indices of materials and components used in construction (production price) are computed for analytical needs. The revised indices schema from January 2018 includes 95 different branches of materials and components used in construction industry, which are classified according classification CPA. The representative price indices are assumed from the statistics of the industrial producer prices. The weights for the calculation of the indices are derived from the relative ratio of a representative value at the total value of construction materials used in an appropriate kind and type of building and in a total construction industry in the year 2015. The base of the indices is the average of 2015.

# Časový rad indexov cien stavebných prác - stavebníctvo celkom

## Time line price indices of construction works - total in construction industry

Mesiac 9 / Month 9

Tabuľka č. 10 / Table n. 10

Obdobie Period		100 =			
Rok	Mesiac	Predch. obdobie	December predch. roka	Rovnaké obdobie predch. roka	ϕ 2015
Year	Month	Previous period	December of prev. year	The same period of prev. year	
a	b	1	2	3	4
2019	1	100,9	100,9	104,5	110,2
	2	100,6	101,6	104,3	110,9
	3	100,4	101,9	103,5	111,3
	4	100,2	102,1	103,6	111,5
	5	100,3	102,4	103,9	111,8
	6	99,9	102,3	104,3	111,7
	7	100,4	102,7	104,1	112,2
	8	100,3	103,0	104,1	112,5
	9	100,0	103,0	103,5	112,5
	10	100,0	103,0	103,4	112,5
	11	100,2	103,2	103,2	112,7
	12	100,5	103,8	103,8	113,3
Priemer Average	od 1.1. since 1.1.	100,3*)	102,5	103,9	111,9
2020	1	100,6	100,6	103,4	114,0
	2	100,4	101,0	103,2	114,4
	3	100,3	101,2	103,1	114,7
	4	99,9	101,1	102,8	114,6
	5	100,4	101,6	103,0	115,1
	6	100,0	101,6	103,0	115,1
	7	100,2	101,8	102,8	115,3
	8	100,0	101,8	102,5	115,3
	9	100,1	101,9	102,6	115,4
	10				
	11				
	12				
Priemer Average	od 1.1. since 1.1.	100,2*)	101,4	102,9	114,9

\*) priemerné mesačné tempo / average monthly rate

**Indexy cien materiálov a výrobkov spotrebovávaných v stavebníctve**  
**Price indices of construction materials and components used in construction industry**

Mesiac 9 / Month 9

Tabuľka č. 11 / Table n. 11

KS	Názov	100 =				φ od začiatku roka φ since the beggin. of the year		Type
		Predch. obdobie	December 2019	Rovnaké obdobie predch. roka	φ 2015	Rovnaké obdobie predch. roka	φ 2015	
CC		Previous period	December 2019	The same period of prev. year		The same period of prev. year		
a	b	1	2	3	4	5	6	c
	Stavebníctvo celkom	100,2	98,9	98,8	109,9	99,4	110,2	Total in construction industry
	Opravy a údržba stavebnej povahy	99,9	99,4	99,3	109,8	99,9	110,4	Repairs and maintenance
	Nová výstavba, modernizácia, rekonštrukcia	100,3	98,8	98,7	109,9	99,3	110,2	New construction, modernisation, reconstruction
1	Budovy	100,8	101,1	102,2	115,5	101,5	113,7	Buildings
11	Bytové budovy	100,8	101,1	102,3	117,3	101,5	115,3	Residential buildings
12	Nebytové budovy	100,8	101,1	102,2	115,2	101,5	113,5	Non - residential buildings
2	Inžinierske stavby	99,9	97,3	96,4	106,2	97,8	107,8	Civil engineering works

**Časový rad indexov cien materiálov a výrobkov spotrebovávaných v stavebníctve**

Time line price indices of construction materials and components used in construction industry

Mesiac 9 / Month 9

Tabuľka č. 12 / Table n. 12

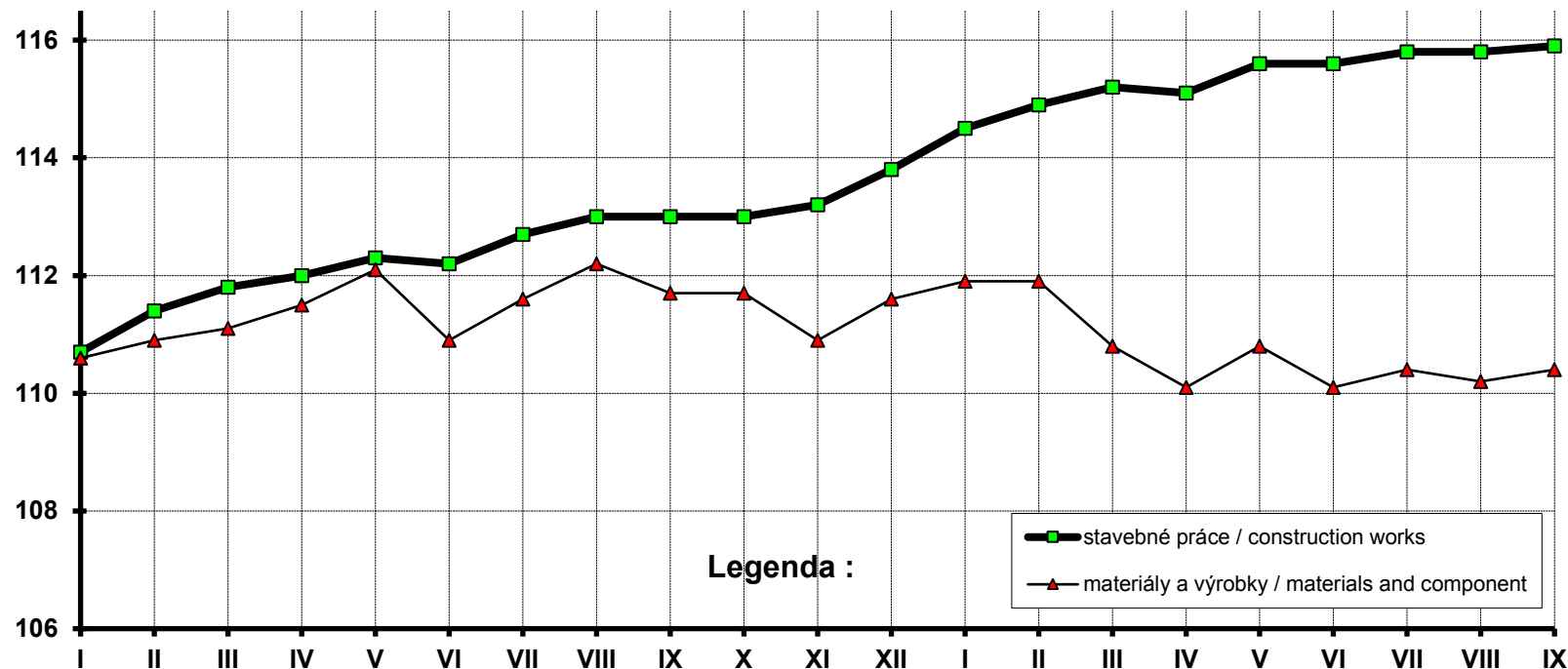
Obdobie Period		100 =			
Rok	Mesiac	Predch. obdobie	December predch. roka	Rovnaké obdobie predch. roka	ϕ 2015
Year	Month	Previous period	December of prev. year	The same period of prev. year	
a	b	1	2	3	4
2019	1	100,5	100,5	104,0	110,1
	2	100,3	100,7	103,4	110,4
	3	100,2	100,9	102,1	110,6
	4	100,4	101,3	101,3	111,0
	5	100,5	101,8	101,1	111,6
	6	98,9	100,7	101,3	110,4
	7	100,6	101,4	101,1	111,1
	8	100,5	101,9	102,8	111,7
	9	99,6	101,5	101,6	111,2
	10	100,0	101,5	101,3	111,2
	11	99,3	100,7	99,6	110,4
	12	100,6	101,4	101,4	111,1
Priemer Average	od 1.1. since 1.1.	100,1*)	101,2	101,8	110,9
2020	1	100,3	100,3	101,2	111,4
	2	100,0	100,3	100,9	111,4
	3	99,0	99,3	99,7	110,3
	4	99,4	98,6	98,7	109,6
	5	100,6	99,3	98,8	110,3
	6	99,4	98,6	99,3	109,6
	7	100,3	98,9	98,9	109,9
	8	99,8	98,7	98,2	109,7
	9	100,2	98,9	98,8	109,9
	10				
	11				
	12				
Priemer Average	od 1.1. since 1.1.	99,9*)	99,2	99,4	110,2

\*) priemerné mesačné tempo /average monthly rate

**Vývoj indexov cien stavebných prác, materiálov a výrobkov  
spotrebovávaných v stavebníctve v rokoch 2019 - 2020**  
**Development of construction works, materials and components price  
indices in the years 2019 - 2020**

%

priemer roka 2015 =100 / average of the year 2015 = 100



**Legenda :**

—■— stavebné práce / construction works  
—▲— materiály a výrobky / materials and component

mesiace rokov 2019 - 2020  
months from 2019 - 2020

# Indexy cien pre uplatnenie metódy FIDIC za mesiac september 2020

Tabuľka č. 13

Kód SK NACE	Klasifikácia SK NACE Rev. 2	December 2015 = 100													
		2019				2020									
		sept.	okt.	nov.	dec.	január	február	marec	apríl	máj	jún	júl	august	sept.	
	Mzdy v stavebníctve *)	120,4	125,0	131,5	126,0	116,8	112,1	111,1	110,5	109,8	113,5	118,6	114,6		
BA081	Dobývanie kameňa, piesku a ílu	106,7	105,2	105,4	106,2	107,2	105,9	106,2	103,1	102,9	103,0	103,4	103,9	104,6	
CD192	Výroba rafinovaných ropných produktov	129,3	132,1	131,9	130,2	134,2	120,3	116,1	89,4	78,0	83,4	92,3	89,5	87,0	
CG	Výroba výrobkov z gumy, plastu a ost. nekov. miner. vyr.	105,8	106,4	106,8	107,0	108,0	108,5	107,7	108,0	107,6	108,5	108,6	108,8	109,0	
CG233	Výroba stavebného materiálu z hlíny	129,8	129,8	130,0	130,0	130,3	135,2	135,6	135,6	135,5	135,2	134,9	135,0	135,0	
CG235	Výroba vápna, cementu a sádry	105,4	105,1	105,0	104,7	104,8	109,5	109,7	109,3	106,6	107,4	108,8	106,3	106,7	
CG236	Výroba výrobkov z betónu, sádry a cementu	111,6	111,2	111,6	112,4	113,2	115,4	114,8	113,3	113,5	112,6	112,5	113,1	112,1	
CH	Výroba kovov a kov. konštrukcií	112,9	111,7	111,5	110,5	112,7	111,1	111,2	111,2	111,8	110,6	109,0	108,0	107,8	
CH24	Výroba a spracovanie kovov	118,7	117,0	115,5	112,3	114,1	112,6	112,3	113,3	114,1	113,3	111,2	108,5	107,5	
CH241	Výroba surového železa, ocele a ferozliatin	131,2	128,7	126,8	121,0	123,7	121,6	122,9	124,5	124,9	123,6	119,4	116,3	116,1	
CH243	Výroba ostat. výrobkov prvotného spracovania ocele	115,7	110,6	109,7	109,0	107,4	107,3	106,8	107,5	107,9	108,8	107,6	108,8	104,0	
CH251	Výroba kovových konštrukcií	124,8	124,0	123,3	127,2	126,3	122,3	125,4	122,4	125,1	124,5	125,0	123,7	126,2	
CK	Výroba strojov a zariadení inde nezaradených	105,3	105,2	104,2	104,3	104,7	106,1	107,0	106,9	107,1	106,5	105,7	106,0	106,9	
CK289	Výroba ostatných strojov na špeciálne účely	104,9	103,4	103,6	104,0	101,8	104,5	103,9	103,6	105,3	103,3	103,7	104,8	105,1	
CJ	Výroba elektrických zariadení	104,5	105,3	104,5	102,2	99,9	103,7	100,1	103,8	105,8	105,3	106,0	106,0	105,6	
CJ273	Výroba drôtov a elektroinštalčných zariadení	107,5	106,7	106,5	109,4	108,4	108,3	107,4	106,5	108,6	103,5	105,0	107,8	105,9	
CL	Výroba dopravných prostriedkov	99,6	99,3	99,4	99,0	99,9	105,5	105,0	103,5	102,8	102,2	102,1	100,7	100,4	

\*) index miezd v stavebníctve je publikovaný s mesačným oneskorením

