



Kód/Code: 051818

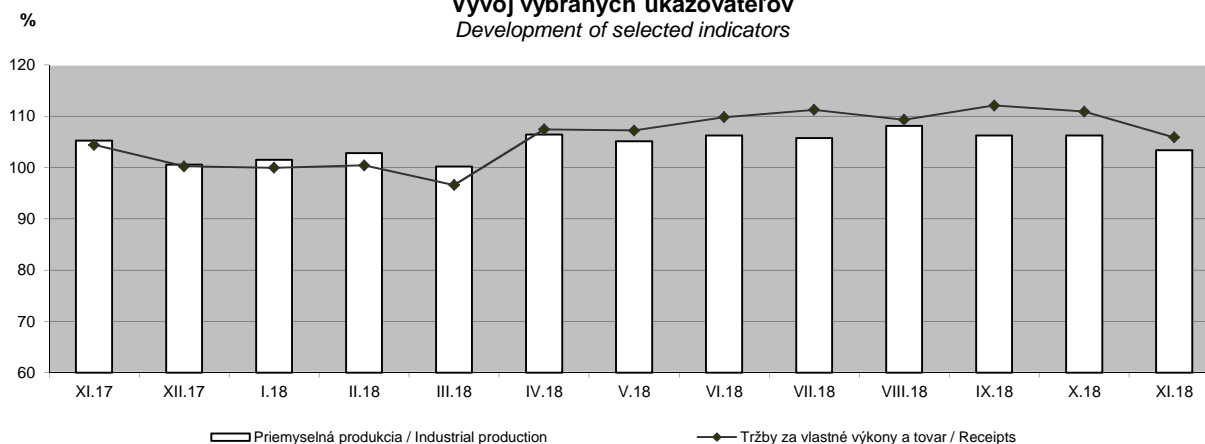
Oblasť/Scope: Odvetvové štatistiky/Sectoral statistics

Okruh/Area: Priemysel/Industry

Dátum/Date: január 2019/January 2019

11
2018

Vývoj vybraných ukazovateľov
Development of selected indicators



Priemyselná produkcia¹⁾ v novembri medziročne vzrástla o 3,3 %. Vývoj podľa sekcií SK NACE Rev. 2 ovplyvnil rast v priemyselnej výrobe o 5,5 % a pokles v dodávke elektriny, plynu, pary a studeného vzduchu o 7,8 % a v ťažbe a dobývaní o 15,7 %. Zo špeciálnych zoskupení priemyselných odvetví, ktoré sa najviac podieľali na celkovom raste produkcie, najvýznamnejšie zvýšenie zaznamenali výroba dopravných prostriedkov (o 20,5 %), výroba strojov a zariadení i.n. (o 19,6 %), výroba základných farmaceutických výrobkov a farmaceutických prípravkov (o 50 %), výroba výrobkov z gumy a plastu a ostatných nekovových minerálnych výrobkov (o 2 %) a výroba drevených a papierových výrobkov, tlač (o 3,9 %). Celkovú produkciu ovplyvnil pokles v dodávke elektriny, plynu, pary a studeného vzduchu (o 7,8 %), výrobe kovov a kovových konštrukcií okrem strojov a zariadení (o 5,1 %), ostatnej výrobe, oprave a inštalácii strojov a zariadení (o 10,5 %), výrobe koksu a rafinovaných ropných produktov (o 15,6 %) a vo výrobe počítačových, elektronických a optických výrobkov (o 8,1 %).

Po zohľadnení sezónnych vplyvov sa priemyselná produkcia v novembri 2018 oproti októbru 2018 znížila o 0,9 %.

Tržby za vlastné výkony a tovar²⁾ dosiahli v novembri 9 367,7 mil. Eur. Medziročne vzrástli o 5,9 %. Vývoj podľa sekcií SK NACE Rev. 2 ovplyvnil rast v dodávke vody; čistení a odvod odpadových vôd, odpadoch a službách odstraňovania odpadov o 16,9 %; ťažbe a dobývaní o 15,5 %; priemyselnej výrobe o 8,2 % a pokles v dodávke elektriny, plynu, pary a studeného vzduchu o 10,4 %. Zo špeciálnych zoskupení priemyselných odvetví, ktoré sa najviac podieľali na celkovom raste tržieb najvýznamnejšie zvýšenie zaznamenali vo výrobe dopravných prostriedkov (o 25,3 %), výrobe kovov a kovových konštrukcií okrem strojov a zariadení (o 3,6 %), výrobe strojov a zariadení i.n. (o 6,2 %), výrobe drevených a papierových výrobkov, tlač (o 7,1 %) a v dodávke vody; čistení a odvod odpadových vôd, odpadoch a službách odstraňovania odpadov (o 16,9 %). Tržby klesli v dodávke elektriny, plynu, pary a studeného vzduchu (o 10,4 %), výrobe počítačových, elektronických a optických výrobkov (o 12 %), výrobe elektrických zariadení (o 14,8 %), výrobe koksu a rafinovaných ropných produktov (o 20,4 %) a vo výrobe textilů, odevov, kože a kožených výrobkov (o 0,8 %). Po očistení od sezónnych vplyvov (vrátane vplyvu počtu pracovných dní) tržby v novembri 2018 oproti októbru 2018 klesli o 0,9 %.

Industrial production¹⁾ increased by 3,3 %, year-on-year, in November. The development by sectors of SK NACE Rev. 2 was affected by an increase in manufacturing by 5,5% and by a decrease in electricity, gas, steam and air-conditioning supply by 7,8% and in mining and quarrying by 15,7%. The following special aggregates of industrial branches which affected the most the increase of the whole production, recorded the most considerable rise: manufacture of transport equipment (by 20,5%), manufacture of machinery and equipment n.e.c. (by 19,6%), manufacture of basic pharmaceutical products and pharmaceutical preparations (by 50%), manufacture of rubber and plastic products and other non-metallic mineral products (by 2%), manufacture of wood, paper products and printing (by 3,9%). The whole production was affected by a decrease in electricity, gas, steam and air-conditioning supply (by 7,8%), manufacture of basic metal and fabricated metal products except machinery and equipment (by 5,1%), other manufacture, repair and installation of machinery and equipment (by 10,5%), manufacture of coke and refined petroleum products (by 15,6%) and in manufacture of computer, electronic and optical products (by 8,1%). Seasonally adjusted industrial production decreased by 0,9% in November 2018 compared with October 2018.

Turnover²⁾ in November amounted to EUR 9 367,7 million. It increased by 5,9%, year-on-year. The development by sectors of SK NACE Rev. 2 was affected by an increase in water supply, sewerage, waste management and remediation by 16,9%, mining and quarrying by 15,5%, manufacturing by 8,2% and by a decrease in electricity, gas, steam and air-conditioning supply by 10,4%. The following special aggregates of industrial branches influencing most an increase of the whole turnover, recorded the most considerable rise: manufacture of transport equipment (by 25,3%), manufacture of basic metal and fabricated metal products except machinery and equipment (by 3,6%), manufacture of machinery and equipment n.e.c. (by 6,2%), manufacture of wood, paper products and printing (by 7,1%) and in water supply, sewerage, waste management and remediation (by 16,9%). Turnover decreased in electricity, gas, steam and air-conditioning supply (by 10,4%), manufacture of computer, electronic and optical products (by 12%), manufacture of electrical equipment (by 14,8%), manufacture of coke and refined petroleum products (by 20,4%) and in manufacture of textiles, apparel, leather and related products (by 0,8%). In November 2018 compared with October 2018, turnover decreased by 0,9% after seasonal adjustment (including the number of working days).

1) očistený o vplyv počtu pracovných dní / adjusted by working days

2) index rovnaké obdobie minulého roka = 100 v stálych cenách (december 2015)/
Index the same period of the previous year = 100 at constant prices (December 2015)

Produktivita práce¹⁾ z tržieb za vlastné výkony a tovar meraná objemom tržieb na zamestnanú osobu sa v novembri sa medziročne zvýšila o 3,7 %. Na jej raste sa podieľali hlavne podniky výroby dopravných prostriedkov; dodávky vody; čistenia a odvodu odpadových vôd, odpadov a služieb odstraňovania odpadov; ťažby a dobývania; výroby základných farmaceutických výrobkov a farmaceutických prípravkov a výroby strojov a zariadení i.n. Produktivita klesla vo výrobe koksu a rafinovaných ropných produktov; výrobe počítačových, elektronických a optických výrobkov; výrobe elektrických zariadení a v dodávke elektriny, plynu, pary a studeného vzduchu.

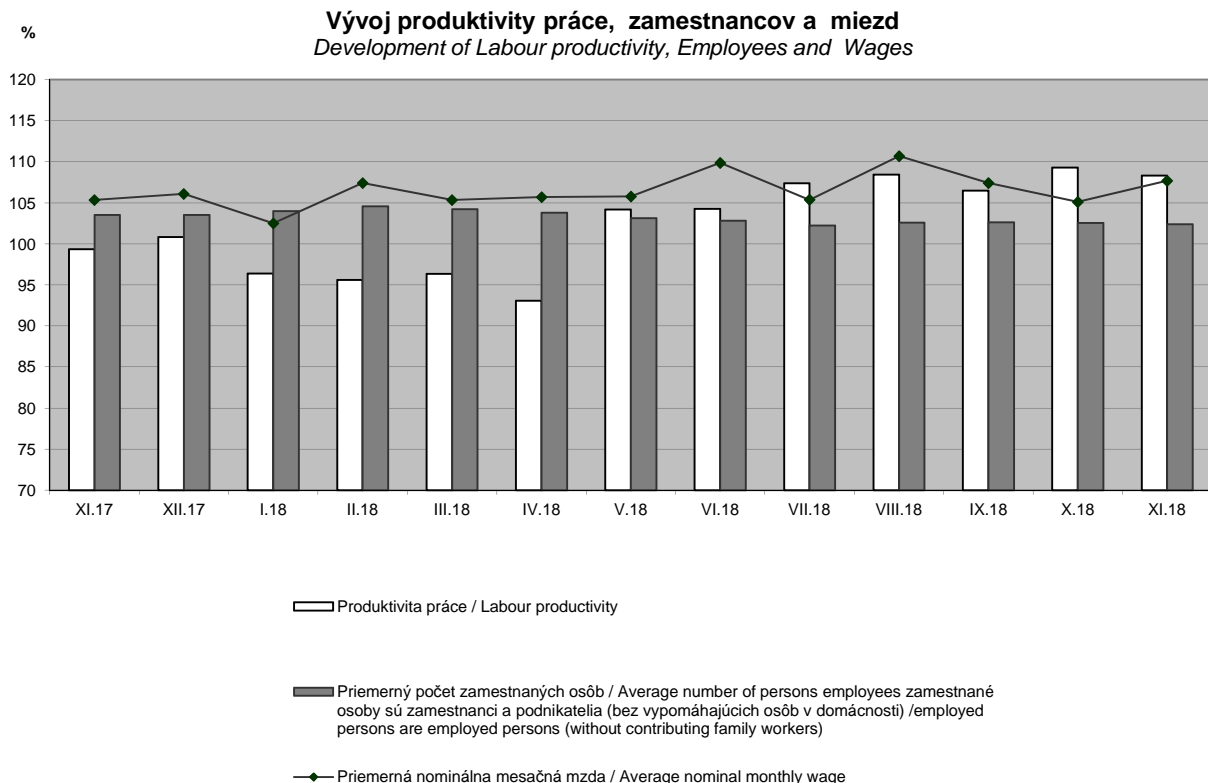
Zamestnanosť sa v novembri medziročne zvýšila o 2,1 %. Zo špeciálnych zoskupení priemyselných odvetví, ktoré sa najviac podieľali na raste zamestnanosti celkom najvýznamnejšie zvýšenie zaznamenali najmä vo výrobe dopravných prostriedkov (o 5,1 %), výrobe kovov a kovových konštrukcií okrem strojov a zariadení (o 3,7 %), výrobe počítačových, elektronických a optických výrobkov (o 9,8 %), výrobe drevených a papierových výrobkov, tlačie (o 3,6 %) a vo výrobe strojov a zariadení i.n. (o 2,5 %). Zamestnanosť v novembri klesla vo výrobe výrobkov z gumy a plastu a ostatných nekovových minerálnych výrobkov (o 1,4 %), výrobe elektrických zariadení (o 1 %), výrobe textilu, odevov, kože a kožených výrobkov (o 0,9 %), výrobe chemikálií a chemických produktov (o 1,7 %) a vo výrobe základných farmaceutických výrobkov a farmaceutických prípravkov (o 3,9 %).

Priemerná nominálna mesačná mzda sa v novembri zvýšila o 5,4 % na 1 319 Eur, reálna mzda vzrástla o 3,2 %.

In November, **labour productivity**, measured by the volume of turnover per an employed person, increased by 3,7%, year-on-year. Mostly enterprises in manufacture of transport equipment, water supply, sewerage, waste management and remediation, mining and quarrying, manufacture of basic pharmaceutical products and pharmaceutical preparations and manufacture of machinery and equipment n.e.c. affected its increase. Labour productivity decreased in manufacture of coke and refined petroleum products, manufacture of computer, electronic and optical products, manufacture of electrical equipment and electricity, gas, steam and air-conditioning supply.

Employment increased in November by 2,1 %, year-on-year. The following special aggregates of industrial branches influencing most an increase of the whole employment, recorded mainly the most considerable rise: manufacture of transport equipment (by 5,1%), manufacture of basic metal and fabricated metal products except machinery and equipment (by 3,7%), manufacture of computer, electronic and optical products (by 9,8%), manufacture of wood, paper products and printing (by 3,6%) and in manufacture of machinery and equipment n.e.c. (by 2,5%). In November, employment decreased in manufacture of rubber, plastic products and in other non-metallic mineral products (by 1,4%), manufacture of electrical equipment (by 1%), manufacture of textiles, apparel, leather and related products (by 0,9%), manufacture of chemical and chemical products (by 1,7%) and in manufacture of basic pharmaceutical products and pharmaceutical preparations (by 3,9%).

Average nominal monthly wage in November was up by 5,4 % and amounted to EUR 1319, the real wage increased by 3,2%.



1) index rovnaké obdobie minulého roka = 100 v stálych cenách (december 2015)
Index the same period of the previous year = 100 at constant prices (December 2015)

PRIEMYSELNÁ PRODUKCIA / INDUSTRIAL PRODUCTION

TAB 1 Priemyselná produkcia podľa SK NACE Rev. 2 za november 2017 - november 2018¹⁾
Industrial production by SK NACE Rev. 2 in November 2017 - November 2018¹⁾

Sekcia SK NACE Rev. 2 Section of SK NACE Rev. 2		Mesiac / Month												
		XI.	XII.	I.	II.	III.	IV.	V.	VI.	VII.	VIII.	IX.	X.	XI.
B Ťažba a dobývanie <i>Mining and quarrying</i>	a	95,9	80,5	72,4	75,7	93,6	91,0	84,2	82,9	81,8	82,2	80,7	80,0	80,8
	b	91,7	84,4	76,7	85,0	96,2	100,7	92,0	96,0	95,5	90,1	89,3	82,8	84,3
C Priemyselná výroba^{2) 4)} <i>Manufacturing</i>	a	120,5	95,2	104,2	110,4	119,3	111,7	121,0	122,6	99,3	114,6	122,5	131,4	127,1
	b	105,1	102,0	104,9	105,1	100,7	107,7	106,8	107,5	107,9	110,1	108,4	109,4	105,5
CA Výroba potravín, nápojov a tabakových výrobkov <i>Manufacture of food products, beverages and tobacco products</i>	a	105,1	109,0	104,3	95,0	110,2	100,4	111,5	104,0	104,0	105,4	104,2	112,1	106,3
	b	102,6	103,1	115,9	105,8	103,7	100,8	105,2	99,9	104,7	100,2	104,8	106,0	101,2
CB Výroba textilu, odevov, kože a kožených výrobkov <i>Manufacture of textiles, apparel, leather and related products</i>	a	107,5	83,2	106,1	104,7	118,7	101,8	101,7	99,1	82,1	77,5	86,7	95,1	89,4
	b	98,3	100,5	100,5	102,2	107,5	110,2	101,6	92,5	92,8	84,9	84,1	87,1	83,1
CC Výroba drevených a papierových výrobkov, tlač <i>Manufacture of wood and paper products, and printing</i>	a	108,8	99,8	109,7	101,6	111,9	108,6	112,7	110,1	103,4	106,6	98,1	114,2	113,1
	b	104,4	105,1	108,1	99,8	102,9	103,6	104,1	104,3	100,9	102,3	99,9	101,2	103,9
CD Výroba koksu a rafinovaných ropných produktov <i>Manufacture of coke, and refined petroleum products</i>	a	102,8	100,3	103,0	92,3	61,7	80,6	107,5	99,3	94,8	71,9	88,5	106,2	86,8
	b	97,0	97,1	96,9	93,8	67,7	95,3	156,7	123,7	100,0	64,2	79,0	90,2	84,4
CE Výroba chemikálií a chemických produktov <i>Manufacture of chemicals and chemical products</i>	a	105,1	97,9	108,0	98,4	95,7	93,4	100,5	100,6	89,6	88,9	88,7	91,9	97,1
	b	129,9	110,5	113,3	104,9	88,2	92,8	103,6	121,1	94,0	88,1	84,5	88,2	92,5
CF Výroba základných farmaceutických výrobkov a farmaceutických prípravkov <i>Manufacture of pharmaceuticals, medicinal chemical and botanical products</i>	a	92,6	60,7	122,0	121,3	117,2	125,6	129,8	130,2	87,0	78,3	103,7	141,5	138,9
	b	58,5	50,7	96,5	118,4	133,6	153,9	123,7	100,8	116,1	100,4	109,8	132,9	150,0
CG Výroba výrobkov z gúmy a plastu a ostatných nekovových minerálnych výrobkov <i>Manufacture of rubber and plastics products, and other non-metallic mineral products</i>	a	119,5	82,0	102,0	105,5	117,8	116,2	125,4	125,5	98,9	117,0	118,8	130,9	121,8
	b	108,3	103,8	108,9	104,9	100,0	106,0	100,8	101,9	98,1	100,1	99,3	102,5	102,0
CH Výroba kovov a kovových konštrukcií okrem strojov a zariadení <i>Manufacture of basic metals and fabricated metal products, except machinery and equipment</i>	a	120,8	106,2	115,2	115,6	126,1	119,2	122,4	118,6	111,9	113,0	109,9	130,8	114,7
	b	104,9	114,5	108,1	108,1	103,7	105,5	101,4	98,4	101,6	109,9	93,0	102,4	94,9
CI Výroba počítačových, elektronických a optických výrobkov <i>Manufacture of computer, electronic and optical products</i>	a	123,3	77,4	88,2	74,8	86,6	72,8	78,0	71,6	54,6	71,8	92,4	115,5	113,3
	b	88,7	84,7	102,7	81,2	86,6	85,2	94,2	88,7	95,2	82,2	88,6	98,4	91,9
CJ Výroba elektrických zariadení <i>Manufacture of electrical equipment</i>	a	126,8	99,1	112,0	106,2	118,6	107,1	118,7	122,4	112,7	115,1	129,9	133,0	129,5
	b	103,1	105,1	106,1	96,6	94,9	105,5	101,7	100,3	109,2	110,1	112,7	105,6	102,1
CK Výroba strojov a zariadení i.n. <i>Manufacture of machinery and equipment n.e.c.</i>	a	116,3	103,5	114,6	114,5	126,6	118,1	121,5	124,2	113,3	117,6	135,2	138,8	139,1
	b	104,6	113,0	108,6	101,3	100,6	109,4	103,1	104,7	113,4	121,9	126,5	116,2	119,6
CL Výroba dopravných prostriedkov ⁴⁾ <i>Manufacture of transport equipment</i>	a	132,2	91,2	97,5	130,5	140,3	129,2	144,3	154,0	102,0	147,8	159,4	156,3	159,3
	b	109,9	93,9	98,2	113,0	107,1	119,2	117,5	127,1	127,7	138,0	134,5	129,8	120,5
CM Ostatná výroba, oprava a inštalácia strojov a zariadení <i>Other manufacturing, and repair and installation of machinery and equipment</i>	a	120,4	109,7	96,3	96,8	104,2	88,9	95,0	101,2	81,5	87,7	97,2	111,5	107,8
	b	113,0	112,7	106,7	107,4	95,0	98,2	87,7	84,1	98,1	87,2	85,6	95,1	89,5
D Dodávka elektriny, plynu, pary a studeného vzduchu^{3) 4)} <i>Electricity, gas, steam and air conditioning supply</i>	a	128,9	131,1	122,9	112,0	111,4	92,9	88,3	84,2	91,3	92,8	93,7	103,4	118,9
	b	108,9	95,8	87,7	91,6	96,7	97,8	93,8	96,7	93,6	96,8	92,2	87,4	92,2
SR Priemysel spolu^{3) 4)} <i>Industry in total</i>	a	120,9	99,2	105,7	109,7	117,7	108,9	116,1	116,9	97,9	111,2	117,9	126,7	124,9
	b	105,2	100,6	101,5	102,8	100,1	106,4	105,1	106,2	105,8	108,1	106,2	106,2	103,3

¹⁾ očistené o vplyv počtu pracovných dní / *adjusted by working days*

²⁾ členenie podľa špeciálnych zoskupení priemyselných činností / *dividing into special aggregates of the industrial branches*

³⁾ index sa počíta bez dodávky pary a studeného vzduchu / *index is calculated excluding steam and air conditioning supply*

⁴⁾ v odvetvi výroby dopravných prostriedkov došlo k metodologickej zmene spôsobu výpočtu indexu produkcie v celom časovom rade / *In the branch manufacture of the transport equipment is realised a methodological change of production indices compilation in the full length of the historical time series*

a priemerný mesiac roku 2015 = 100 / *average month of 2015 = 100*

b rovnaké obdobie minulého roka = / *same period of the previous year = 100*

TRŽBY ZA VLASTNÉ VÝKONY A TOVAR / TURNOVER

TAB 2 Tržby za vlastné výkony a tovar podľa SK NACE Rev. 2 za november 2017 - november 2018

Turnover by SK NACE Rev. 2 in November 2017 - November 2018

Sekcia SK NACE Rev. 2 Section of SK NACE Rev. 2	Mesiac / Month												
	XI.	XII.	I.	II.	III.	IV.	V.	VI.	VII.	VIII.	IX.	X.	XI.
B Ťažba a dobývanie <i>Mining and quarrying</i>	91,8	77,6	98,1	93,6	96,5	100,0	96,2	112,0	117,0	103,6	110,8	109,9	115,5
C Priemyselná výroba ¹⁾ <i>Manufacturing</i>	104,0	98,7	100,5	102,0	96,9	109,2	108,6	110,5	112,2	110,4	112,6	113,1	108,2
CA Výroba potravín, nápojov a tabakových výrobkov <i>Manufacture of food products, beverages and tobacco products</i>	104,0	102,8	103,9	102,8	98,8	104,4	105,3	101,6	107,4	100,6	103,7	100,0	101,4
CB Výroba textilu, odevov, kože a kožených výrobkov <i>Manufacture of textiles, apparel, leather and related products</i>	110,1	108,1	105,1	105,1	102,1	123,7	111,5	108,9	112,3	100,5	103,0	104,4	99,2
CC Výroba drevených a papierových výrobkov, tlač <i>Manufacture of wood and paper products, and printing</i>	104,4	103,8	104,1	102,1	95,1	111,1	110,2	106,3	113,4	112,2	111,8	105,4	107,1
CD Výroba koksu a rafinovaných ropných produktov <i>Manufacture of coke, and refined petroleum products</i>	104,8	111,7	92,6	90,4	78,7	100,1	157,4	125,6	96,5	68,1	79,5	87,6	79,6
CE Výroba chemikálií a chemických produktov <i>Manufacture of chemicals and chemical products</i>	107,6	102,6	107,6	103,3	90,7	109,1	105,3	118,3	105,3	98,9	96,7	92,1	101,8
CF Výroba základných farmaceutických výrobkov a farmaceutických prípravkov <i>Manufacture of pharmaceuticals, medicinal chemical and botanical products</i>	96,1	74,7	96,0	119,9	97,1	96,0	113,7	103,1	99,1	100,3	89,4	110,0	102,7
CG Výroba výrobkov z gumy a plastu a ostatných nekovových minerálnych výrobkov <i>Manufacture of rubber and plastics products, and other non-metallic mineral products</i>	107,4	99,4	114,6	105,7	92,1	105,5	100,9	97,2	102,1	95,8	96,8	100,4	101,1
CH Výroba kovov a kovových konštrukcií okrem strojov a zariadení <i>Manufacture of basic metals and fabricated metal products, except machinery and equipment</i>	103,9	109,7	111,1	106,1	99,6	115,7	108,6	108,8	115,1	110,0	110,4	103,4	103,6
CI Výroba počítačových, elektronických a optických výrobkov <i>Manufacture of computer, electronic and optical products</i>	86,1	80,5	93,5	75,4	75,3	82,1	93,1	71,2	92,8	80,1	89,2	98,3	88,0
CJ Výroba elektrických zariadení <i>Manufacture of electrical equipment</i>	115,3	106,4	103,8	99,7	99,1	112,3	102,3	99,0	103,7	98,4	94,3	100,6	85,2
CK Výroba strojov a zariadení i.n. <i>Manufacture of machinery and equipment n.e.c.</i>	108,3	115,4	110,2	104,3	97,6	114,8	105,2	104,2	114,6	104,7	109,8	108,1	106,2
CL Výroba dopravných prostriedkov <i>Manufacture of transport equipment</i>	105,6	88,6	91,3	105,6	102,8	112,4	113,2	126,1	123,3	132,7	133,4	137,3	125,3
CM Ostatná výroba, oprava a inštalácia strojov a zariadení <i>Other manufacturing, and repair and installation of machinery and equipment</i>	102,3	113,6	93,4	96,7	91,0	103,9	96,6	92,2	100,8	98,5	105,3	97,7	101,5
D Dodávka elektriny, plynu, pary a studeného vzduchu <i>Electricity, gas, steam and air conditioning supply</i>	107,8	107,4	97,2	91,0	94,8	95,5	97,0	104,5	104,9	101,4	107,7	95,4	89,6
E Dodávka vody; čistenie a odvod odpadových vôd, odpady a služby odstraňovania odpadov <i>Water supply; sewerage, waste management and remediation activities</i>	102,9	108,4	101,7	105,8	95,6	108,5	106,1	106,8	110,3	109,1	113,5	114,6	116,9
SR Priemysel spolu <i>Industry in total</i>	104,4	100,2	100,0	100,4	96,6	107,4	107,2	109,8	111,2	109,3	112,1	110,9	105,9

¹⁾ členenie podľa špeciálnych zoskupení priemyselných činností / *dividing into special aggregates of the industrial branches*
index rovnaké obdobie min. roka = 100 v stálych cenách (december 2015 = 100) /
Index the same period of the previous year = 100 at constant prices (December 2015 = 100)

PRIEMERNÝ POČET ZAMESTNANCOV / AVERAGE NUMBER OF EMPLOYEES

TAB 3 Priemerný počet zamestnaných osôb podľa SK NACE Rev. 2 za november 2017 - november 2018¹⁾

Average number of persons employed by SK NACE Rev. 2 in November 2017 - November 2018¹⁾

Sekcia SK NACE Rev. 2 Section of SK NACE Rev. 2	Mesiac / Month												
	XI.	XII.	I.	II.	III.	IV.	V.	VI.	VII.	VIII.	IX.	X.	XI.
B Ťažba a dobývanie <i>Mining and quarrying</i>	95,5	93,1	93,0	92,8	92,4	91,4	91,8	104,9	105,4	105,6	105,5	105,5	106,0
C Priemyselná výroba²⁾ <i>Manufacturing</i>	103,9	104,5	104,9	104,5	104,1	103,3	103,0	102,2	102,6	102,7	102,6	102,4	102,2
CA Výroba potravín, nápojov a tabakových výrobkov <i>Manufacture of food products, beverages and tobacco products</i>	106,3	106,3	102,3	101,5	100,8	100,5	100,1	99,6	101,1	101,4	100,9	101,3	100,8
CB Výroba textilu, odevov, kože a kožených výrobkov <i>Manufacture of textiles, apparel, leather and related products</i>	103,5	104,5	104,1	103,9	103,3	102,1	100,4	99,8	99,7	99,3	99,2	99,4	99,1
CC Výroba drevených a papierových výrobkov, tlač <i>Manufacture of wood and paper products, and printing</i>	103,5	103,6	106,1	105,3	104,7	102,7	102,5	101,1	104,2	104,0	104,1	103,9	103,6
CD Výroba koksu a rafinovaných ropných produktov <i>Manufacture of coke, and refined petroleum products</i>	103,5	104,2	109,0	108,2	109,6	110,0	110,0	109,6	109,3	109,4	109,2	108,3	107,9
CE Výroba chemikálií a chemických produktov <i>Manufacture of chemicals and chemical products</i>	99,5	99,4	100,4	100,2	98,4	96,6	96,6	97,7	99,0	98,9	98,4	98,4	98,3
Výroba základných farmaceutických výrobkov a CF farmaceutických prípravkov <i>Manufacture of pharmaceuticals, medicinal chemical and botanical products</i>	108,2	106,7	104,0	104,3	102,1	99,9	98,8	95,9	97,3	98,1	97,2	95,9	96,1
Výroba výrobkov z gumy a plastu a ostatných CG nekovových minerálnych výrobkov <i>Manufacture of rubber and plastics products, and other non-metallic mineral products</i>	105,8	107,0	105,2	105,1	104,5	103,1	103,3	100,3	100,2	100,0	99,6	98,3	98,6
Výroba kovov a kovových konštrukcií okrem strojov a CH zariadení <i>Manufacture of basic metals and fabricated metal products, except machinery and equipment</i>	101,7	102,4	107,9	107,3	107,0	105,5	105,3	104,2	104,0	103,7	104,1	103,9	103,7
Výroba počítačových, elektronických a optických CI výrobkov <i>Manufacture of computer, electronic and optical products</i>	104,0	106,7	110,7	110,5	107,5	104,4	103,6	102,8	107,4	107,6	108,5	109,9	109,8
CJ Výroba elektrických zariadení <i>Manufacture of electrical equipment</i>	103,8	106,0	103,4	103,0	101,3	101,6	101,2	100,6	99,6	100,6	99,7	99,5	99,0
CK Výroba strojov a zariadení i.n. <i>Manufacture of machinery and equipment n.e.c.</i>	105,7	104,5	103,9	103,7	104,0	104,1	104,1	103,6	102,7	102,5	102,7	102,9	102,5
CL Výroba dopravných prostriedkov <i>Manufacture of transport equipment</i>	107,0	106,3	104,5	104,3	104,5	104,6	104,3	104,8	105,3	106,0	105,7	105,4	105,1
Ostatná výroba, oprava a inštalácia strojov a CM zariadení <i>Other manufacturing, and repair and installation of machinery and equipment</i>	99,6	101,2	101,0	100,7	100,7	101,5	101,2	100,7	101,1	101,0	101,1	100,7	100,3
D Dodávka elektriny, plynu, pary a studeného vzduchu <i>Electricity, gas, steam and air conditioning supply</i>	99,8	100,2	100,1	100,2	101,7	102,4	102,6	102,6	102,5	102,3	102,0	101,7	101,4
E Dodávka vody; čistenie a odvod odpadových vôd, odpady a služby odstraňovania odpadov <i>Water supply; sewerage, waste management and remediation activities</i>	99,0	99,3	103,7	103,5	102,1	101,7	101,6	101,4	100,0	99,8	99,7	100,6	100,6
SR Priemysel spolu <i>Industry in total</i>	103,5	104,0	104,6	104,2	103,8	103,1	102,8	102,2	102,6	102,6	102,5	102,4	102,1

¹⁾ zamestnané osoby sú zamestnanci a podnikatelia (bez vypomáhajúcich osôb v domácnosti) / employed persons are employees and self-employed persons (without contributing family workers)

²⁾ členenie podľa špeciálnych zoskupení priemyselných činností / dividing into special aggregates of the industrial branches
index rovnaké obdobie min. roka = 100 / Index the same period of the previous year = 100

PRIEMERNÁ MESAČNÁ MZDA / AVERAGE MONTHLY WAGE

TAB 4 Priemerná nominálna mesačná mzda podľa SK NACE Rev. 2 za november 2017 - november 2018

Average nominal monthly wage by SK NACE Rev. 2 in November 2017 - November 2018

Sekcia SK NACE Rev. 2 Section of SK NACE Rev. 2		Mesiac / Month												
		XI.	XII.	I.	II.	III.	IV.	V.	VI.	VII.	VIII.	IX.	X.	XI.
B Ťažba a dobývanie <i>Mining and quarrying</i>	a	108,2	78,6	108,3	135,8	104,7	108,3	110,3	105,6	106,0	107,4	105,5	109,0	105,6
	b	1 257	1 134	1 129	1 313	1 090	1 108	1 197	1 192	1 149	1 168	1 106	1 157	1 327
C Priemyselná výroba ¹⁾ <i>Manufacturing</i>	a	106,5	104,0	107,5	104,7	106,0	106,2	110,1	107,1	109,1	107,6	105,0	108,0	105,4
	b	1 238	1 097	1 027	985	1 057	1 087	1 135	1 128	1 091	1 089	1 058	1 086	1 305
CA Výroba potravín, nápojov a tabakových výrobkov <i>Manufacture of food products, beverages and tobacco products</i>	a	104,1	100,8	106,2	105,9	103,3	103,3	108,9	106,3	110,0	106,9	106,3	107,8	106,6
	b	957	885	854	803	874	850	933	879	902	897	871	913	1 020
CB Výroba textilu, odevov, kože a kožených výrobkov <i>Manufacture of textiles, apparel, leather and related products</i>	a	104,0	102,3	108,9	107,5	105,5	109,4	111,2	105,9	108,3	108,2	106,1	104,5	102,7
	b	782	742	707	676	708	697	755	733	729	748	698	727	803
CC Výroba drevených a papierových výrobkov, tlač <i>Manufacture of wood and paper products, and printing</i>	a	101,7	97,4	103,8	101,6	105,3	105,9	107,5	106,7	106,3	106,2	105,8	104,2	103,4
	b	832	839	783	747	800	791	807	827	807	808	803	811	860
CD Výroba koksu a rafinovaných ropných produktov <i>Manufacture of coke, and refined petroleum products</i>	a	102,9	113,4	99,5	105,6	108,8	111,7	88,8	104,5	104,7	103,2	102,3	108,9	108,6
	b	3 227	2 167	1 883	1 741	1 924	4 551	2 092	1 963	2 013	2 016	2 016	1 973	3 506
CE Výroba chemikálií a chemických produktov <i>Manufacture of chemicals and chemical products</i>	a	98,9	105,4	107,9	115,9	107,2	104,0	109,4	110,3	114,2	106,5	105,4	106,2	100,1
	b	1 491	1 290	1 202	1 194	1 232	1 179	1 259	1 289	1 297	1 224	1 224	1 203	1 493
CF Výroba základných farmaceutických výrobkov a farmaceutických prípravkov <i>Manufacture of pharmaceuticals, medicinal chemical and botanical products</i>	a	107,5	108,6	126,6	111,5	115,2	108,1	105,0	104,0	105,4	108,5	104,5	105,7	104,5
	b	1 267	1 163	1 309	1 088	1 097	1 388	1 210	1 163	1 283	1 238	1 152	1 272	1 324
CG Výroba výrobkov z gumy a plastu a ostatných nekovových minerálnych výrobkov <i>Manufacture of rubber and plastics products, and other non-metallic mineral products</i>	a	106,7	105,2	108,0	104,3	107,6	108,7	107,7	107,1	109,8	105,1	105,9	111,9	107,5
	b	1 220	1 083	1 058	989	1 116	1 088	1 106	1 145	1 112	1 096	1 077	1 139	1 312
CH Výroba kovov a kovových konštrukcií okrem strojov a zariadení <i>Manufacture of basic metals and fabricated metal products, except machinery and equipment</i>	a	104,3	101,3	105,6	101,2	104,3	105,5	108,9	107,8	107,4	107,5	105,3	105,3	105,1
	b	1 172	1 041	983	983	1 003	1 000	1 124	1 041	1 045	1 047	1 017	1 040	1 232
CI Výroba počítačových, elektronických a optických výrobkov <i>Manufacture of computer, electronic and optical products</i>	a	104,1	107,6	107,5	104,3	100,8	98,6	102,3	109,8	100,5	110,5	94,4	109,6	114,3
	b	1 248	1 206	1 005	939	963	988	1 016	1 178	1 015	1 084	1 035	1 149	1 426
CJ Výroba elektrických zariadení <i>Manufacture of electrical equipment</i>	a	106,1	110,0	106,9	108,1	105,3	108,8	114,1	109,5	111,0	106,7	105,6	108,0	105,8
	b	1 400	1 155	1 094	1 052	1 128	1 097	1 200	1 158	1 155	1 136	1 136	1 142	1 481
CK Výroba strojov a zariadení i.n. <i>Manufacture of machinery and equipment n.e.c.</i>	a	106,3	104,9	110,6	104,2	106,1	107,6	108,2	105,3	109,3	107,9	104,1	110,2	103,4
	b	1 374	1 244	1 199	1 120	1 276	1 267	1 276	1 242	1 280	1 271	1 210	1 259	1 421
CL Výroba dopravných prostriedkov <i>Manufacture of transport equipment</i>	a	112,3	105,7	109,6	108,1	108,3	105,5	116,0	106,6	112,3	109,3	104,0	110,0	104,5
	b	1 683	1 396	1 268	1 217	1 304	1 475	1 519	1 595	1 387	1 377	1 330	1 339	1 759
CM Ostatná výroba, oprava a inštalácia strojov a zariadení <i>Other manufacturing, and repair and installation of machinery and equipment</i>	a	105,3	102,4	106,8	100,1	107,3	101,4	106,6	103,6	105,8	105,4	106,5	104,3	104,3
	b	1 113	1 043	958	899	983	953	999	980	996	1 000	983	988	1 161
D Dodávka elektriny, plynu, pary a studeného vzduchu <i>Electricity, gas, steam and air conditioning supply</i>	a	103,6	86,1	109,5	113,6	100,7	97,0	105,4	79,0	142,8	104,4	103,1	103,4	102,6
	b	1 797	1 570	1 606	1 743	1 834	1 611	1 611	1 658	2 387	1 547	1 576	1 836	1 844
E Dodávka vody; čistenie a odvod odpadových vôd, odpady a služby odstraňovania odpadov <i>Water supply; sewerage, waste management and remediation activities</i>	a	101,4	104,8	106,0	104,4	106,0	107,1	109,0	104,0	107,2	108,8	109,9	107,5	104,7
	b	1 161	1 013	919	836	930	949	990	960	986	984	953	1 002	1 216
SR Priemysel spolu <i>Industry in total</i>	a	106,1	102,5	107,4	105,3	105,7	105,8	109,9	105,4	110,7	107,4	105,1	107,7	105,4
	b	1 252	1 108	1 041	1 005	1 076	1 098	1 145	1 138	1 127	1 099	1 071	1 106	1 319

¹⁾ členenie podľa špeciálnych zoskupení priemyselných činností / *dividing into special aggregates of the industrial branches*

a index rovnaké obdobie min. roka = 100

Index the same period of the previous year = 100

b údaje v Eur

Figures in EUR

PRODUKTIVITA PRÁCE / LABOUR PRODUCTIVITY

TAB 5 Produktivita práce podľa SK NACE Rev. 2 za november 2017 - november 2018

Labour productivity by SK NACE Rev. 2 in November 2017 - November 2018

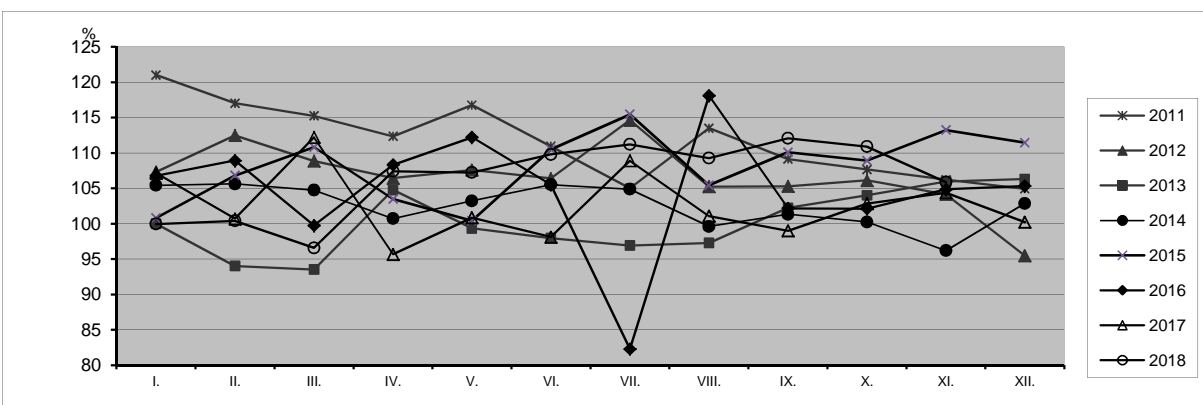
Sekcia SK NACE Rev. 2 Section of SK NACE Rev. 2	Mesiac / Month												
	XI.	XII.	I.	II.	III.	IV.	V.	VI.	VII.	VIII.	IX.	X.	XI.
B Ťažba a dobývanie <i>Mining and quarrying</i>	96,1	83,3	105,5	100,9	104,4	109,4	104,8	106,7	110,9	98,1	105,0	104,2	109,0
C Priemyselná výroba ¹⁾ <i>Manufacturing</i>	100,0	94,5	95,8	97,6	93,1	105,6	105,5	108,1	109,3	107,5	109,8	110,4	105,9
CA Výroba potravín, nápojov a tabakových výrobkov <i>Manufacture of food products, beverages and tobacco products</i>	97,9	96,7	101,6	101,2	97,9	103,8	105,2	102,0	106,2	99,2	102,8	98,7	100,6
CB Výroba textilu, odevov, kože a kožených výrobkov <i>Manufacture of textiles, apparel, leather and related products</i>	106,4	103,5	101,0	101,2	98,8	121,2	111,0	109,1	112,6	101,2	103,8	105,0	100,0
CC Výroba drevených a papierových výrobkov, tlač <i>Manufacture of wood and paper products, and printing</i>	100,8	100,1	98,1	97,0	90,8	108,2	107,5	105,1	108,8	107,9	107,3	101,5	103,4
CD Výroba koksu a rafinovaných ropných produktov <i>Manufacture of coke, and refined petroleum products</i>	101,3	107,2	85,0	83,6	71,8	91,0	143,0	114,6	88,2	62,2	72,8	80,9	73,8
CE Výroba chemikálií a chemických produktov <i>Manufacture of chemicals and chemical products</i>	108,1	103,2	107,2	103,1	92,2	113,0	109,0	121,1	106,4	99,9	98,2	93,5	103,6
CF Výroba základných farmaceutických výrobkov a farmaceutických prípravkov <i>Manufacture of pharmaceuticals, medicinal chemical and botanical products</i>	88,8	70,0	92,4	114,9	95,1	96,1	115,1	107,4	101,9	102,2	92,0	114,8	106,9
CG Výroba výrobkov z gumy a plastu a ostatných nekovových minerálnych výrobkov <i>Manufacture of rubber and plastics products, and other non-metallic mineral products</i>	101,5	92,9	109,0	100,5	88,2	102,4	97,7	96,9	101,9	95,8	97,2	102,2	102,6
CH Výroba kovov a kovových konštrukcií okrem strojov a zariadení <i>Manufacture of basic metals and fabricated metal products, except machinery and equipment</i>	102,1	107,2	103,0	98,8	93,1	109,6	103,1	104,5	110,8	106,0	106,0	99,5	100,0
CI Výroba počítačových, elektronických a optických výrobkov <i>Manufacture of computer, electronic and optical products</i>	82,7	75,4	84,4	68,2	70,1	78,6	89,8	69,3	86,4	74,4	82,2	89,4	80,2
CJ Výroba elektrických zariadení <i>Manufacture of electrical equipment</i>	111,0	100,4	100,4	96,8	97,9	110,6	101,0	98,4	104,1	97,8	94,5	101,1	86,1
CK Výroba strojov a zariadení i.n. <i>Manufacture of machinery and equipment n.e.c.</i>	102,5	110,5	106,1	100,5	93,9	110,3	101,1	100,6	111,6	102,2	106,9	105,1	103,7
CL Výroba dopravných prostriedkov <i>Manufacture of transport equipment</i>	98,7	83,4	87,4	101,2	98,4	107,4	108,5	120,3	117,1	125,1	126,2	130,2	119,2
CM Ostatná výroba, oprava a inštalácia strojov a zariadení <i>Other manufacturing, and repair and installation of machinery and equipment</i>	102,7	112,2	92,5	96,0	90,3	102,3	95,4	91,5	99,7	97,6	104,2	97,0	101,1
D Dodávka elektriny, plynu, pary a studeného vzduchu <i>Electricity, gas, steam and air conditioning supply</i>	108,0	107,2	97,2	90,8	93,2	93,3	94,5	101,9	102,4	99,1	105,6	93,9	88,4
E Dodávka vody; čistenie a odvod odpadových vôd, odpady a služby odstraňovania odpadov <i>Water supply; sewerage, waste management and remediation activities</i>	104,0	109,1	98,1	102,3	93,6	106,7	104,4	105,3	110,3	109,3	113,8	113,9	116,3
SR Priemysel spolu <i>Industry in total</i>	100,8	96,4	95,6	96,3	93,1	104,2	104,3	107,4	108,4	106,5	109,3	108,3	103,7

¹⁾ členenie podľa špeciálnych zoskupení priemyselných činností / *dividing into special aggregates of the industrial branches*
 index rovnaké obdobie min. roka = 100 v stálych cenách (december 2015 = 100)
Index the same period of the previous year = 100 at constant prices (December 2015 = 100)

ČASOVÉ RADY VYBRANÝCH UKAZOVATEĽOV TIME SERIES OF SELECTED INDICATORS

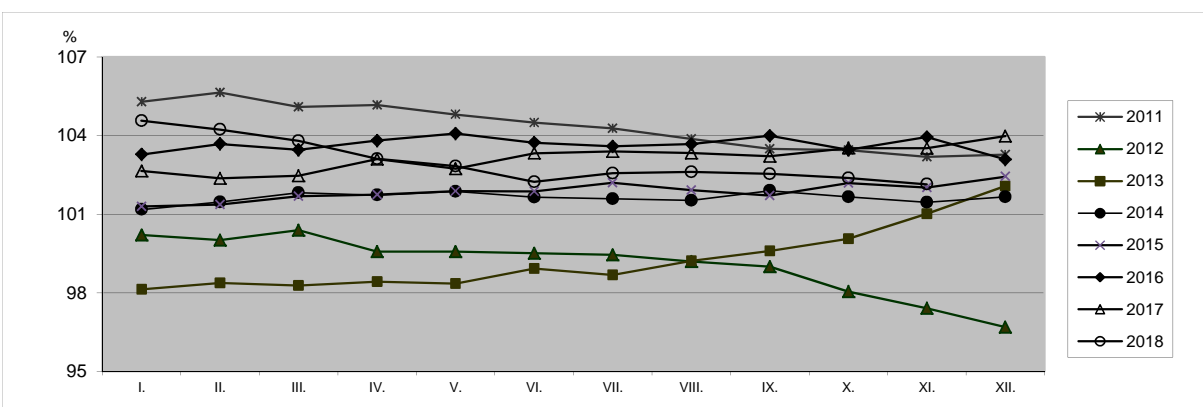
TAB 6 Tržby za vlastné výkony a tovar
Turnover

Rok (mil. Eur) Year (Mill. EUR)		Index rovnaké obdobie min. roka = 100 v stálych cenách (december 2015 = 100) Index the same period of the previous year = 100 at constant prices (December 2015 = 100)											
		I.	II.	III.	IV.	V.	VI.	VII.	VIII.	IX.	X.	XI.	XII.
2011	77 052,5	121,0	117,0	115,2	112,4	116,8	110,9	105,0	113,5	109,1	107,7	106,2	104,9
2012	82 251,0	107,3	112,5	108,9	106,4	107,6	106,4	114,6	105,2	105,3	106,1	104,2	95,5
2013		100,0	94,0	93,5	104,8	99,3	98,0	96,9	97,3	102,2	104,0	106,0	106,3
2014		105,4	105,6	104,8	100,7	103,2	105,5	104,9	99,6	101,3	100,2	96,2	102,9
2015		100,8	106,8	110,8	103,5	100,4	110,5	115,5	105,4	110,1	108,9	113,2	111,5
2016		106,8	108,9	99,8	108,3	112,2	105,5	82,3	118,1	102,2	102,1	104,9	105,3
2017		107,1	100,7	112,2	95,7	100,9	98,1	108,9	101,1	99,0	102,9	104,4	100,2
2018		100,0	100,4	96,6	107,4	107,2	109,8	111,2	109,3	112,1	110,9	105,9	



TAB 7 Zamestnanci
Employees

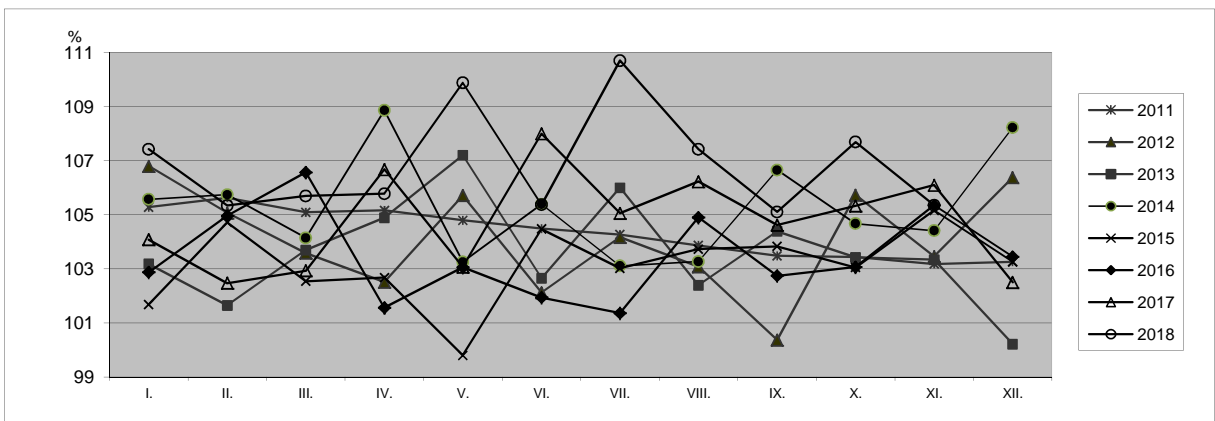
Rok (vo fyz. osob.) Year (in person)		Index rovnaké obdobie min. roka = 100 Index the same period of the previous year = 100											
		I.	II.	III.	IV.	V.	VI.	VII.	VIII.	IX.	X.	XI.	XII.
2011	499 760	105,3	105,6	105,1	105,2	104,8	104,5	104,3	103,9	103,5	103,4	103,2	103,3
2012	495 185	100,2	100,0	100,4	99,6	99,6	99,5	99,4	99,2	99,0	98,0	97,4	96,7
2013		98,1	98,4	98,3	98,4	98,3	98,9	98,7	99,2	99,6	100,1	101,0	102,1
2014		101,2	101,5	101,8	101,7	101,9	101,6	101,6	101,5	101,9	101,7	101,4	101,7
2015		101,3	101,4	101,7	101,7	101,9	101,9	102,2	101,9	101,7	102,2	102,0	102,4
2016		103,3	103,7	103,5	103,8	104,1	103,7	103,6	103,7	104,0	103,5	103,9	103,1
2017		102,7	102,4	102,5	103,1	102,7	103,3	103,4	103,3	103,2	103,5	103,5	104,0
2018		104,6	104,2	103,8	103,1	102,8	102,2	102,6	102,6	102,5	102,4	102,1	



ČASOVÉ RADY VYBRANÝCH UKAZOVATEĽOV TIME SERIES OF SELECTED INDICATORS

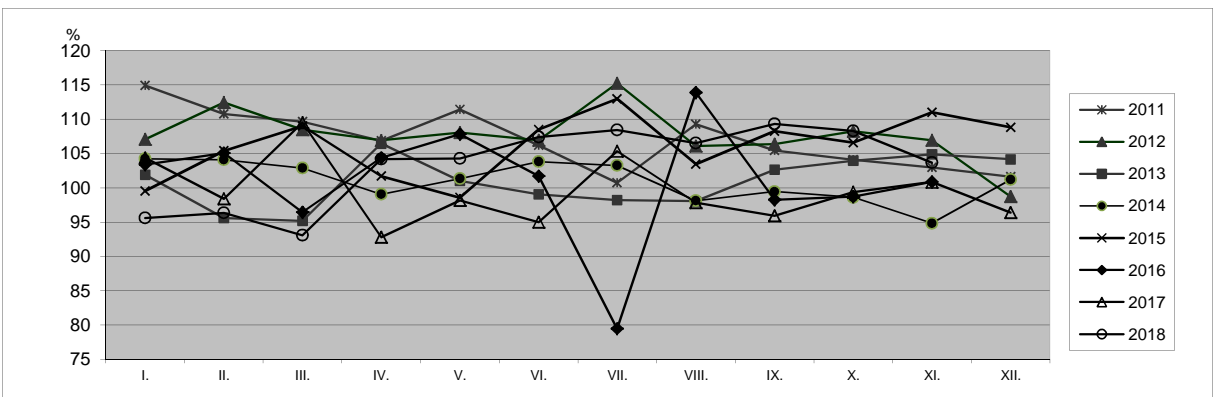
TAB 8 Priemerná nominálna mesačná mzda
Average nominal monthly wage

Rok (Eur) Year (EUR)		Index rovnaké obdobie min. roka = 100 Index the same period of the previous year = 100											
		I.	II.	III.	IV.	V.	VI.	VII.	VIII.	IX.	X.	XI.	XII.
2011	824	105,3	105,6	105,1	105,2	104,8	104,5	104,3	103,9	103,5	103,4	103,2	103,3
2012	857	106,8	105,1	103,6	102,5	105,7	102,1	104,2	103,1	100,4	105,7	103,5	106,4
2013		103,2	101,6	103,7	104,9	107,2	102,6	106,0	102,4	104,4	103,4	103,3	100,2
2014		105,6	105,7	104,1	108,9	103,3	105,4	103,1	103,3	106,7	104,7	104,4	108,2
2015		101,7	104,7	102,5	102,7	99,8	104,5	103,0	103,7	103,8	103,1	105,2	103,3
2016		102,9	105,0	106,6	101,6	103,1	101,9	101,4	104,9	102,7	103,1	105,4	103,4
2017		104,1	102,5	102,9	106,7	103,1	108,0	105,1	106,2	104,6	105,3	106,1	102,5
2018		107,4	105,3	105,7	105,8	109,9	105,4	110,7	107,4	105,1	107,7	105,4	



TAB 9 Produktivita práce
Labour productivity

Rok (tis.Eur) Year (thous. EUR)		Index rovnaké obdobie min. roka = 100 v stálych cenách (december 2015 = 100) Index the same period of the previous year = 100 at constant prices (December 2015 = 100)											
		I.	II.	III.	IV.	V.	VI.	VII.	VIII.	IX.	X.	XI.	XII.
2011	154,2	114,9	110,8	109,7	106,8	111,4	106,2	100,7	109,3	105,5	104,1	103,0	101,6
2012	166,1	107,1	112,5	108,5	106,9	108,1	106,9	115,3	106,1	106,4	108,3	106,9	98,7
2013		101,9	95,6	95,2	106,4	101,0	99,0	98,2	98,0	102,6	104,0	104,9	104,2
2014		104,2	104,1	102,9	99,0	101,3	103,8	103,3	98,1	99,4	98,6	94,8	101,2
2015		99,5	105,4	109,0	101,7	98,6	108,5	113,0	103,5	108,3	106,6	111,0	108,8
2016		103,4	105,1	96,4	104,4	107,8	101,7	79,4	113,9	98,2	98,7	100,9	102,2
2017		104,4	98,4	109,5	92,8	98,2	95,0	105,4	97,8	95,9	99,4	100,8	96,4
2018		95,6	96,3	93,1	104,2	104,3	107,4	108,4	106,5	109,3	108,3	103,7	



PRIEMYSELNÁ PRODUKČIA / INDUSTRIAL PRODUCTION

TAB 10 Priemyselná produkcie podľa hlavných priemyselných zoskupení produkcie za november 2017 - november 2018¹⁾
Industrial production Main Industrial Groupings (MIG) in November 2017 - November 2018¹⁾

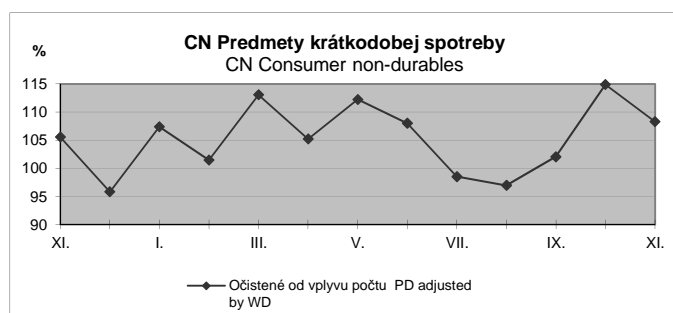
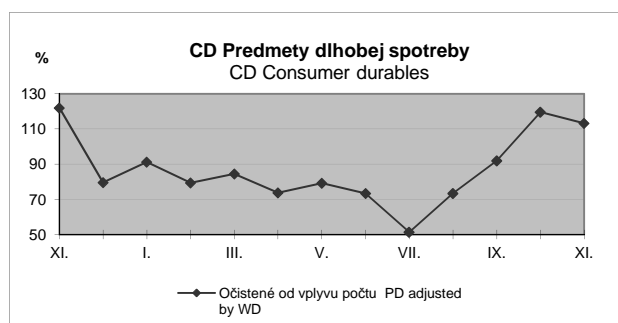
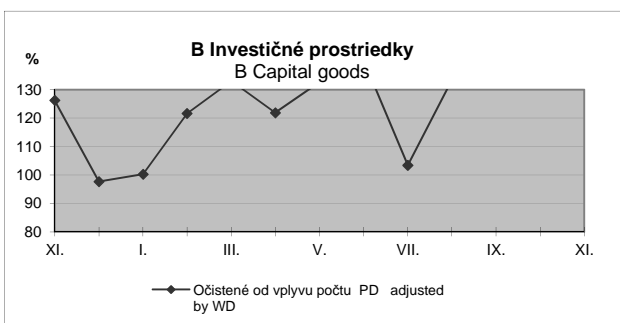
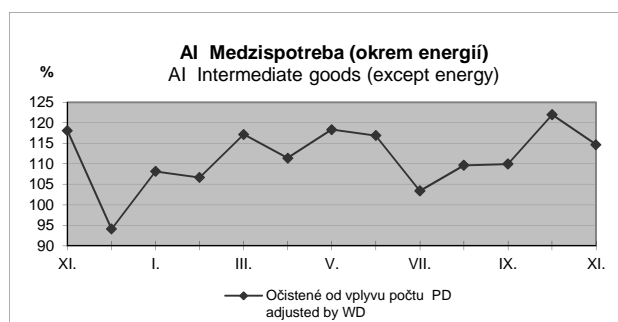
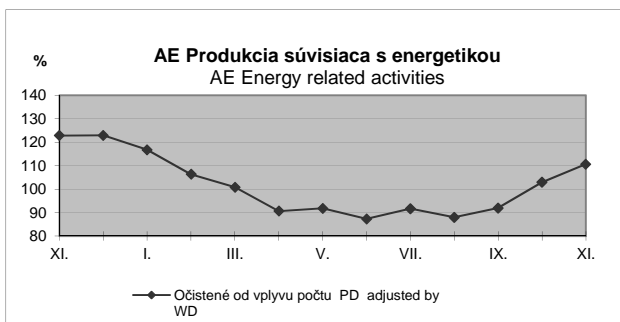
Sektor konečného použitia produkcie Main Industrial Groupings (MIG)	Mesiac / Month													
	XI.	XII.	I.	II.	III.	IV.	V.	VI.	VII.	VIII.	IX.	X.	XI.	
AE Produkcia súvisiaca s energetikou ²⁾ Energy related activities	a	122,9	123,0	116,8	106,3	100,8	90,6	91,8	87,3	91,7	87,9	92,0	102,9	110,6
AI Medzispotreba (okrem energií) Intermediate goods (except energy)	a	118,1	94,1	108,2	106,7	117,1	111,4	118,3	116,9	103,4	109,6	109,9	121,9	114,6
B Investičné prostriedky ³⁾ Capital goods	a	126,2	97,7	100,3	121,7	133,0	121,9	132,5	140,3	103,4	133,4	146,2	146,5	147,7
CD Predmety dlhodobej spotreby Customer durables	a	121,9	79,5	91,2	79,3	84,5	73,7	79,1	73,3	51,4	73,4	91,9	119,6	113,2
CN Predmety krátkodobej spotreby Consumer non-durables	a	105,5	95,8	107,3	101,5	113,0	105,2	112,2	108,0	98,5	97,0	102,0	114,8	108,3
Priemysel spolu³⁾ Industry in total	a	120,9	99,2	105,7	109,7	117,7	108,9	116,1	116,9	97,9	111,2	117,9	126,7	124,9

¹⁾ očistené od vplyvu počtu pracovných dní (PD) / adjusted by working days (WD)

²⁾ index sa počíta bez dodávky pary a studeného vzduchu / index is calculated excluding steam and air conditioning supply

³⁾ v odvetví výroby dopravných prostriedkov došlo k metodologickej zmene spôsobu výpočtu indexu produkcie v celom časovom rade / In the branch manufacture of the transport equipment is realised a methodological change of production indices compilation in the full length of the historical time series

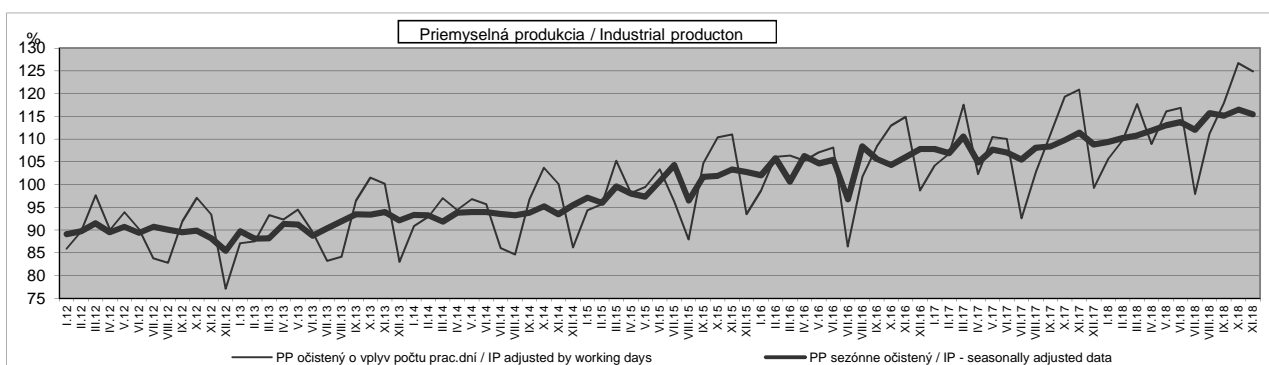
a priemerný mesiac roku 2015 = 100 / average month of 2015 = 100



ČASOVÉ RADY PRIEMYSELNEJ PRODUKCIE TIME SERIES OF INDUSTRIAL PRODUCTION

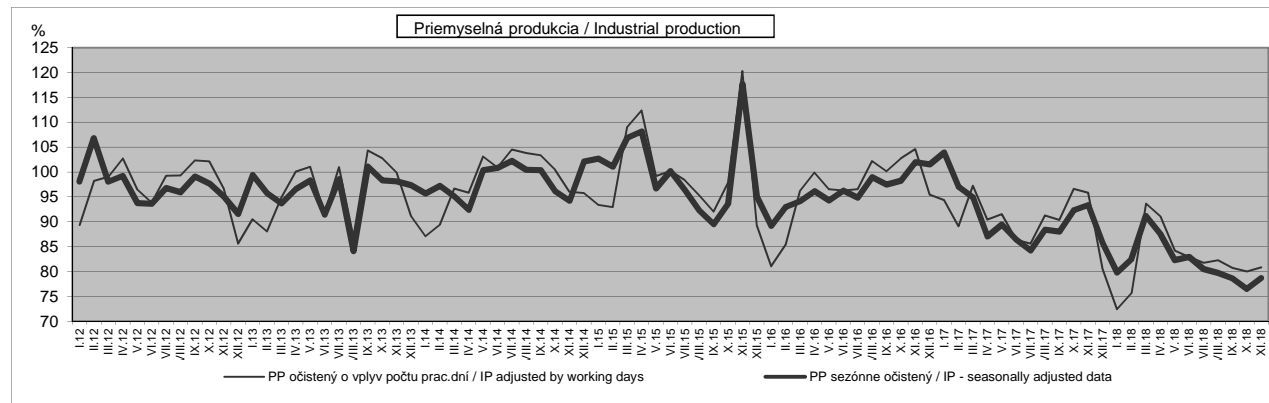
TAB 11 Priemysel spolu^{1) 2)}
Industry in total

Rok / Year		I.	II.	III.	IV.	V.	VI.	VII.	VIII.	IX.	X.	XI.	XII.
2012	a	85,9	89,6	97,6	90,1	93,9	90,3	83,8	82,8	91,9	97,1	93,4	77,1
	b	89,1	89,8	91,5	89,5	90,7	89,4	90,7	90,1	89,5	89,9	88,2	85,4
2013	a	87,1	87,5	93,3	92,3	94,5	89,7	83,2	84,1	96,5	101,5	100,2	83,0
	b	89,7	88,1	88,2	91,4	91,2	88,8	90,4	91,9	93,5	93,4	94,0	92,1
2014	a	90,8	92,9	97,0	94,4	96,8	95,7	86,0	84,6	96,7	103,7	100,1	86,2
	b	93,3	93,3	91,8	93,8	94,0	94,0	93,5	93,3	93,8	95,2	93,5	95,4
2015	a	94,3	95,7	105,2	98,1	99,5	103,4	96,3	87,9	104,7	110,4	111,0	93,5
	b	97,2	96,0	99,5	98,1	97,3	100,7	104,3	96,5	101,7	101,9	103,3	102,8
2016	a	98,7	106,1	106,4	105,3	107,1	108,2	86,4	101,7	108,3	113,0	114,9	98,7
	b	102,0	105,8	100,6	106,3	104,7	105,4	96,8	108,4	105,6	104,3	106,1	107,8
2017	a	104,2	106,8	117,5	102,3	110,5	110,0	92,6	102,8	111,0	119,3	120,9	99,2
	b	107,8	106,9	110,6	104,8	107,6	107,0	105,5	108,1	108,4	109,8	111,4	108,8
2018	a	105,7	109,7	117,7	108,9	116,1	116,9	97,9	111,2	117,9	126,7	124,9	
	b	109,4	110,2	110,7	111,8	113,0	113,7	112,1	115,7	115,1	116,5	115,4	



TAB 12 Ťažba a dobývanie (B)¹⁾
Mining and quarrying (B)

Rok / Year		I.	II.	III.	IV.	V.	VI.	VII.	VIII.	IX.	X.	XI.	XII.
2012	a	89,3	98,2	99,0	102,7	96,5	93,8	99,3	99,3	102,3	102,2	96,6	85,6
	b	98,0	106,8	98,0	99,2	93,7	93,6	96,7	95,9	99,1	97,7	95,0	91,6
2013	a	90,5	88,1	94,9	100,1	101,0	91,5	101,0	87,0	104,3	102,8	99,9	91,1
	b	99,4	95,8	93,7	96,6	98,3	91,4	98,5	84,1	101,1	98,3	98,1	97,3
2014	a	87,1	89,4	96,7	95,8	103,1	100,9	104,5	103,8	103,4	100,5	96,0	95,7
	b	95,7	97,2	95,1	92,4	100,4	100,8	102,2	100,4	100,4	96,1	94,2	102,1
2015	a	93,4	92,9	109,0	112,4	99,2	100,2	98,3	95,3	92,0	97,8	120,3	89,2
	b	102,7	101,1	106,9	108,2	96,7	100,1	96,4	92,3	89,5	93,6	117,7	95,0
2016	a	81,0	85,4	96,2	99,9	96,5	96,2	96,5	102,2	100,1	102,7	104,6	95,4
	b	89,2	92,9	94,1	96,1	94,2	96,3	94,9	99,0	97,5	98,2	102,0	101,5
2017	a	94,3	89,1	97,3	90,4	91,5	86,3	85,6	91,2	90,4	96,6	95,9	80,5
	b	103,9	97,0	94,9	87,0	89,4	86,4	84,2	88,4	88,0	92,3	93,3	85,7
2018	a	72,4	75,7	93,6	91,0	84,2	82,9	81,8	82,2	80,7	80,0	80,8	
	b	79,8	82,5	91,2	87,6	82,3	82,9	80,5	79,7	78,6	76,5	78,7	



¹⁾ priemerný mesiac roku 2015 = 100 / average month of 2015 = 100

²⁾ index sa počíta bez dodávky pary a studeného vzduchu / index is calculated excluding steam and air conditioning supply

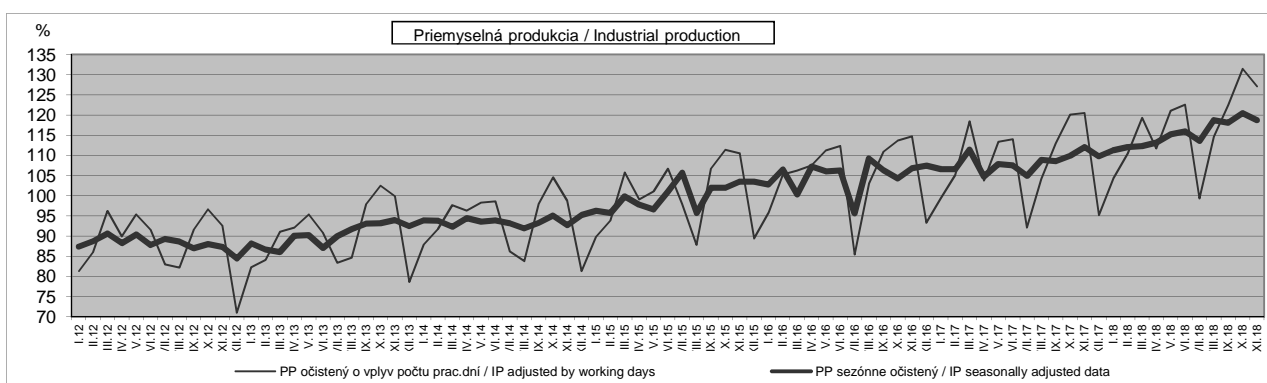
a očistené o vplyv počtu pracovných dní / adjusted by working days

b očistené o vplyv sezónnosti / seasonally adjusted data

ČASOVÉ RADY PRIEMYSELNEJ PRODUKCIE TIME SERIES OF INDUSTRIAL PRODUCTION

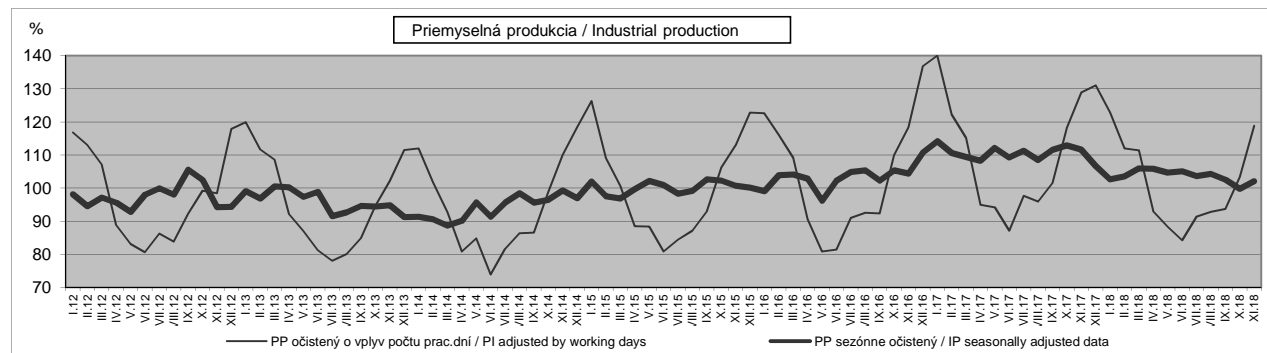
TAB 13 Priemyselná výroba (C)¹⁾
Manufacturing (C)

Rok / Year		I.	II.	III.	IV.	V.	VI.	VII.	VIII.	IX.	X.	XI.	XII.
2012	a	81,3	86,0	96,2	89,9	95,4	91,6	83,0	82,2	91,6	96,6	92,6	71,0
	b	87,4	88,7	90,6	88,3	90,4	87,8	89,3	88,6	87,0	88,0	87,3	84,4
2013	a	82,3	84,1	91,1	92,1	95,3	90,8	83,4	84,6	97,9	102,5	99,9	78,6
	b	88,1	86,6	86,0	90,1	90,2	87,0	90,0	91,8	93,1	93,2	93,9	92,5
2014	a	87,9	91,7	97,6	96,3	98,3	98,6	86,1	83,8	98,0	104,5	98,8	81,3
	b	93,8	93,8	92,3	94,5	93,5	93,9	93,1	91,9	93,3	95,1	92,7	95,2
2015	a	89,8	93,9	105,8	99,1	101,1	106,7	98,0	87,8	106,7	111,4	110,5	89,4
	b	96,2	95,7	99,9	97,8	96,6	100,9	105,7	95,7	102,0	102,0	103,5	103,5
2016	a	95,7	105,2	106,3	107,5	111,2	112,4	85,4	103,1	110,9	113,7	114,7	93,3
	b	102,7	106,5	100,3	107,2	106,1	106,3	95,6	109,2	106,3	104,3	106,8	107,4
2017	a	99,3	105,1	118,5	103,7	113,3	114,0	92,1	104,2	113,0	120,1	120,5	92,1
	b	106,6	106,6	111,4	104,7	107,8	107,5	104,9	108,9	108,6	109,9	112,1	109,7
2018	a	104,2	110,4	119,3	111,7	121,0	122,6	99,3	114,6	122,5	131,4	127,1	
	b	111,3	112,0	112,3	113,2	115,3	116,0	113,5	118,7	118,0	120,4	118,7	



TAB 14 Dodávka elektriny, plynu, pary a studeného vzduchu (D)¹⁾²⁾
Electricity, gas and water supply (D)

Rok / Year		I.	II.	III.	IV.	V.	VI.	VII.	VIII.	IX.	X.	XI.	XII.
2012	a	116,8	113,1	107,2	88,9	83,2	80,6	86,3	83,8	92,2	99,2	98,4	117,8
	b	98,1	94,5	97,1	95,6	92,8	98,0	100,0	98,0	105,5	102,5	94,3	94,3
2013	a	119,9	111,7	108,5	92,1	87,0	81,2	78,1	80,1	84,9	94,6	102,1	111,5
	b	99,1	96,9	100,5	100,2	97,4	98,9	91,5	92,7	94,6	94,4	94,8	91,2
2014	a	111,9	101,8	92,7	80,8	84,8	73,9	81,6	86,3	86,6	98,8	110,0	118,3
	b	91,4	90,6	88,6	90,0	95,7	91,3	95,6	98,4	95,6	96,5	99,3	96,9
2015	a	126,3	109,1	100,7	88,5	88,4	80,9	84,4	87,1	93,0	106,1	112,8	122,8
	b	101,9	97,5	96,9	99,7	102,2	100,9	98,3	99,1	102,6	102,2	100,7	100,1
2016	a	122,6	116,2	109,2	90,6	80,9	81,4	91,0	92,5	92,4	110,0	118,3	136,8
	b	99,1	103,9	104,1	102,8	96,1	102,3	104,9	105,3	102,2	105,4	104,4	110,8
2017	a	140,0	122,2	115,2	95,0	94,1	87,1	97,6	95,9	101,6	118,3	128,9	131,1
	b	114,2	110,6	109,4	108,2	112,1	109,2	111,2	108,5	111,5	112,9	111,6	106,7
2018	a	122,9	112,0	111,4	92,9	88,3	84,2	91,3	92,8	93,7	103,4	118,9	
	b	102,6	103,6	106,0	105,8	104,6	105,1	103,6	104,3	102,5	99,7	102,1	



¹⁾ priemerný mesiac roku 2015 = 100 / average month of 2015 = 100

²⁾ index sa počíta bez dodávky pary a studeného vzduchu / index is calculated excluding steam and air conditioning supply

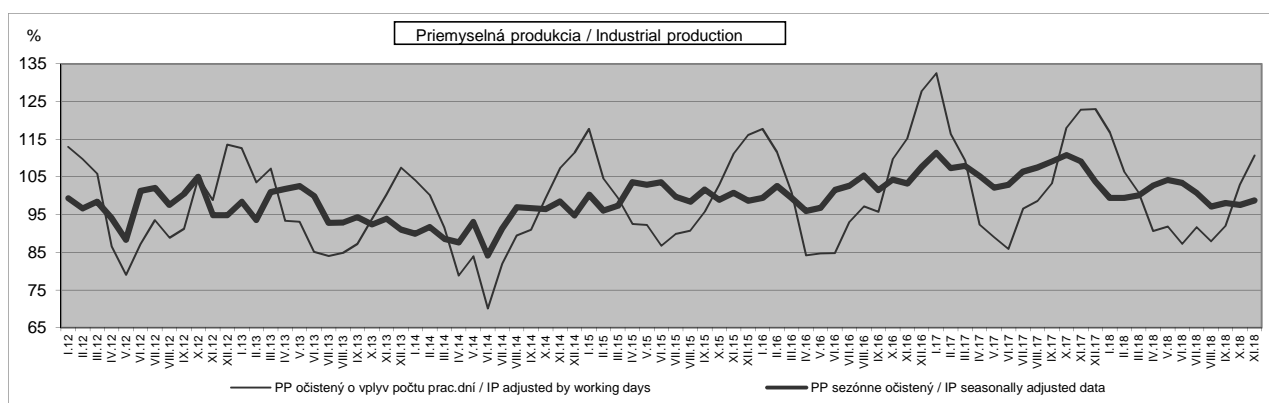
a očistené o vplyv počtu pracovných dní / adjusted by working days

b očistené o vplyv sezónnosti / seasonally adjusted data

ČASOVÉ RADY PP PODĽA HLAVNÝCH PRIEMYSELNÝCH ZOSKUPENÍ TIME SERIES OF IP BY MAIN INDUSTRIAL GROUPINGS (MIG)

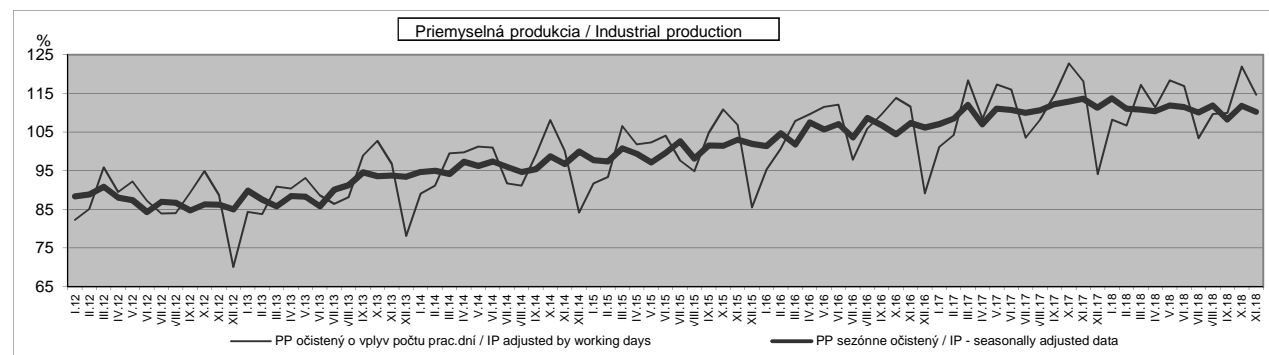
TAB 15 Produkcia súvisiaca s energetikou (AE)¹⁾²⁾
Energy related activities (AE)

Rok / Year		I.	II.	III.	IV.	V.	VI.	VII.	VIII.	IX.	X.	XI.	XII.
2012	a	113,0	109,7	105,9	86,6	79,0	87,1	93,5	88,9	91,2	104,8	98,8	113,6
	b	99,3	96,6	98,4	94,1	88,3	101,3	102,0	97,5	100,4	105,0	94,8	94,9
2013	a	112,7	103,6	107,2	93,4	93,1	85,1	84,0	84,9	87,2	93,8	100,2	107,4
	b	98,4	93,6	101,0	101,8	102,6	99,9	92,8	92,9	94,4	92,4	93,9	91,0
2014	a	104,0	100,2	91,6	78,9	83,9	70,1	82,0	89,4	90,9	99,3	107,4	111,4
	b	89,9	91,7	88,5	87,7	93,1	84,2	91,3	97,0	96,8	96,4	98,5	94,8
2015	a	117,7	104,5	99,5	92,5	92,2	86,8	89,9	90,7	95,9	102,9	111,2	116,1
	b	100,3	96,0	97,3	103,6	102,9	103,6	99,7	98,4	101,7	98,9	100,8	98,7
2016	a	117,7	111,6	100,9	84,2	84,7	84,8	93,0	97,2	95,7	109,8	115,2	127,7
	b	99,4	102,6	99,4	96,0	96,8	101,5	102,7	105,4	101,4	104,3	103,3	107,7
2017	a	132,5	116,4	109,3	92,3	89,0	85,9	96,6	98,6	103,3	118,0	122,9	123,0
	b	111,4	107,4	107,9	105,2	102,2	102,9	106,4	107,5	109,2	110,8	109,1	103,8
2018	a	116,8	106,3	100,8	90,6	91,8	87,3	91,7	87,9	92,0	102,9	110,6	
	b	99,4	99,5	100,1	102,7	104,1	103,4	100,8	97,2	98,1	97,6	98,7	



TAB 16 Medzisúprava (okrem energií) (AI)¹⁾
Intermediate goods (except energy) (AI)

Rok / Year		I.	II.	III.	IV.	V.	VI.	VII.	VIII.	IX.	X.	XI.	XII.
2012	a	82,3	85,1	95,8	89,5	92,2	87,3	83,9	84,0	89,3	94,8	88,7	70,1
	b	88,3	88,8	90,8	88,0	87,3	84,2	86,9	86,7	84,7	86,3	86,2	85,0
2013	a	84,3	83,8	90,9	90,4	93,1	88,7	86,4	88,1	98,9	102,7	96,8	78,1
	b	89,9	87,5	85,8	88,4	88,3	85,7	90,1	91,2	94,6	93,5	93,8	93,4
2014	a	89,0	91,1	99,5	99,7	101,2	101,0	91,7	91,1	99,1	108,1	100,1	84,2
	b	94,6	95,0	94,1	97,3	96,2	97,3	96,0	94,6	95,4	98,7	96,7	99,9
2015	a	91,7	93,4	106,5	101,8	102,3	104,0	97,6	94,8	104,8	110,8	106,9	85,5
	b	97,7	97,4	100,7	99,4	97,1	99,6	102,6	98,1	101,5	101,4	103,0	101,9
2016	a	95,2	100,6	107,8	109,6	111,4	112,0	97,8	105,9	109,6	113,8	111,5	89,1
	b	101,3	104,7	101,7	107,4	105,6	107,0	103,5	108,6	106,8	104,4	107,3	106,1
2017	a	101,1	104,2	118,3	108,4	117,3	116,0	103,6	108,2	114,5	122,7	118,1	94,1
	b	107,1	108,4	112,0	107,0	111,0	110,7	109,9	110,6	112,2	112,8	113,6	111,3
2018	a	108,2	106,7	117,1	111,4	118,3	116,9	103,4	109,6	109,9	121,9	114,6	
	b	113,7	111,0	110,8	110,3	111,8	111,4	110,0	111,8	108,2	111,8	110,2	



¹⁾ priemerný mesiac roku 2015 = 100 / average month of 2015 = 100

²⁾ index sa počíta bez dodávky pary a studeného vzduchu / index is calculated excluding steam and air conditioning supply

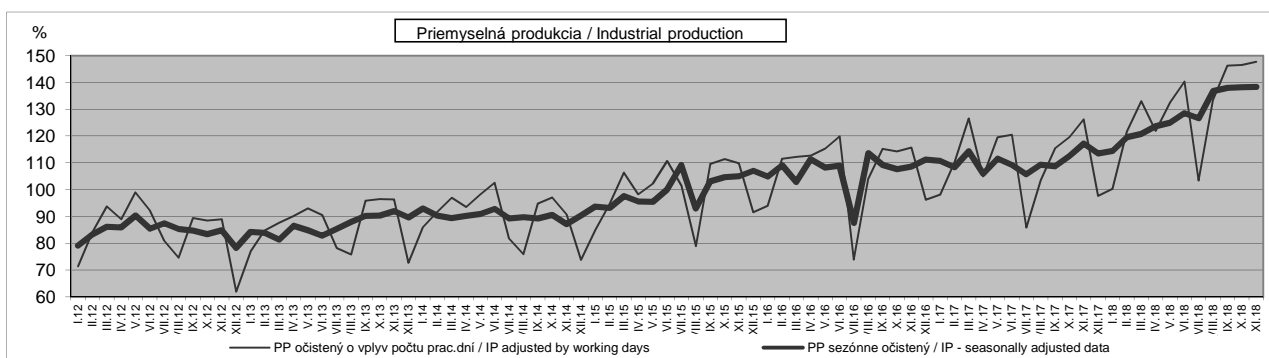
a očistené o vplyv počtu pracovných dní / adjusted by working days

b očistené o vplyv sezónnosti / seasonally adjusted data

ČASOVÉ RADY PP PODĽA HLAVNÝCH PRIEMYSELNÝCH ZOSKUPENÍ TIME SERIES OF IP BY MAIN INDUSTRIAL GROUPINGS (MIG)

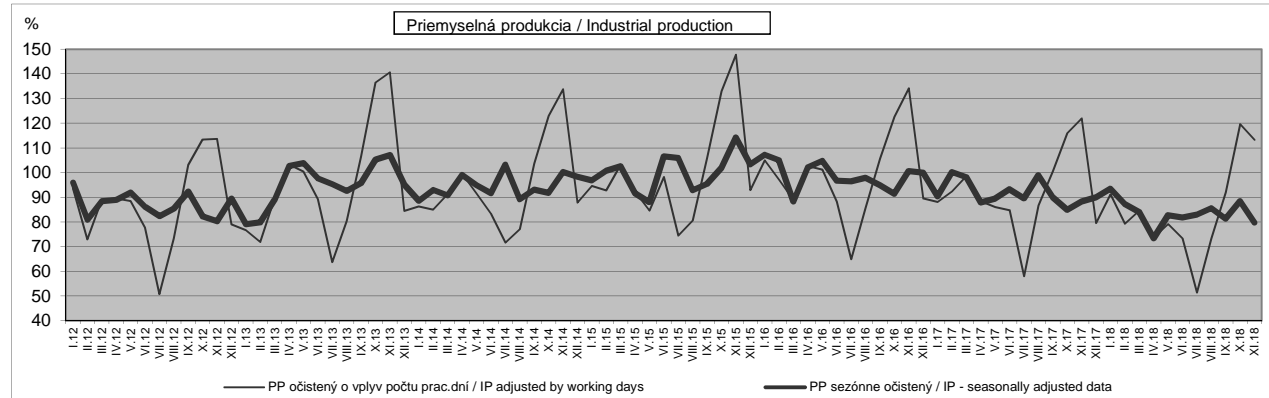
TAB 17 Investičné prostriedky (B)¹⁾
Capital goods (B)

Rok / Year		I.	II.	III.	IV.	V.	VI.	VII.	VIII.	IX.	X.	XI.	XII.
2012	a	71,4	84,2	93,7	89,0	99,0	92,3	80,9	74,6	89,5	88,4	89,0	62,0
	b	79,1	83,4	86,2	85,9	90,3	85,5	87,5	85,4	84,7	83,4	84,9	78,3
2013	a	77,0	84,8	87,6	90,2	93,1	90,5	78,3	75,8	95,9	96,5	96,4	72,7
	b	84,2	83,9	81,4	86,5	84,9	82,8	85,4	87,9	90,2	90,4	92,0	89,7
2014	a	85,9	91,7	96,9	93,5	98,3	102,5	81,9	76,0	94,8	97,1	90,7	73,9
	b	92,9	90,4	89,4	90,3	90,9	92,8	89,3	89,8	89,2	90,5	87,1	90,4
2015	a	85,1	94,6	106,4	98,3	102,2	110,6	101,4	79,0	109,6	111,5	109,8	91,6
	b	93,7	93,2	97,6	95,6	95,5	100,0	109,2	93,0	103,2	104,7	105,1	107,1
2016	a	94,0	111,6	112,3	112,8	115,3	119,9	73,9	104,0	115,3	114,3	115,6	96,2
	b	105,0	109,1	102,9	111,3	108,2	108,9	87,6	113,6	109,2	107,6	108,6	111,2
2017	a	98,2	110,3	126,6	105,0	119,5	120,5	85,8	103,5	115,4	119,7	126,2	97,7
	b	110,7	108,3	114,3	106,0	111,6	109,2	105,8	109,3	108,7	112,5	117,2	113,4
2018	a	100,3	121,7	133,0	121,9	132,5	140,3	103,4	133,4	146,2	146,5	147,7	
	b	114,4	119,5	120,8	123,6	125,0	128,5	126,7	136,7	137,9	138,2	138,3	



TAB 18 Predmety dlhodobej spotreby (CD)¹⁾
Consumer durables (CD)

Rok / Year		I.	II.	III.	IV.	V.	VI.	VII.	VIII.	IX.	X.	XI.	XII.
2012	a	93,6	72,9	88,9	89,6	88,5	77,7	50,8	73,3	103,0	113,3	113,7	79,0
	b	95,9	80,9	88,4	88,9	91,9	86,1	82,3	85,4	92,3	82,2	80,3	89,5
2013	a	76,7	71,9	89,6	103,3	100,4	89,2	63,7	80,4	106,5	136,4	140,6	84,5
	b	79,1	79,9	89,1	102,7	103,8	97,6	95,2	92,5	95,9	105,3	107,1	95,0
2014	a	86,3	84,9	91,2	99,6	91,4	83,2	71,7	77,1	103,7	123,0	133,8	87,9
	b	88,6	92,9	90,7	99,1	94,9	91,7	103,2	89,3	93,0	91,8	100,2	98,3
2015	a	94,5	92,8	103,1	92,2	84,6	98,2	74,5	80,6	106,0	133,0	147,7	92,9
	b	96,8	100,7	102,6	91,7	88,1	106,6	106,0	92,8	95,4	101,9	114,2	103,3
2016	a	104,9	97,1	88,7	102,6	101,2	88,2	64,9	85,7	105,6	122,6	134,1	89,6
	b	107,2	105,0	88,3	102,2	104,7	96,7	96,4	97,9	95,0	91,5	100,6	100,0
2017	a	88,1	92,3	98,6	88,3	86,0	84,7	58,0	86,7	100,6	116,0	121,9	79,5
	b	90,3	100,2	98,1	87,9	89,5	93,2	89,6	98,9	89,9	84,9	88,3	89,9
2018	a	91,2	79,3	84,5	73,7	79,1	73,3	51,4	73,4	91,9	119,6	113,2	
	b	93,4	87,2	84,1	73,3	82,7	81,8	83,0	85,5	81,3	88,4	79,7	

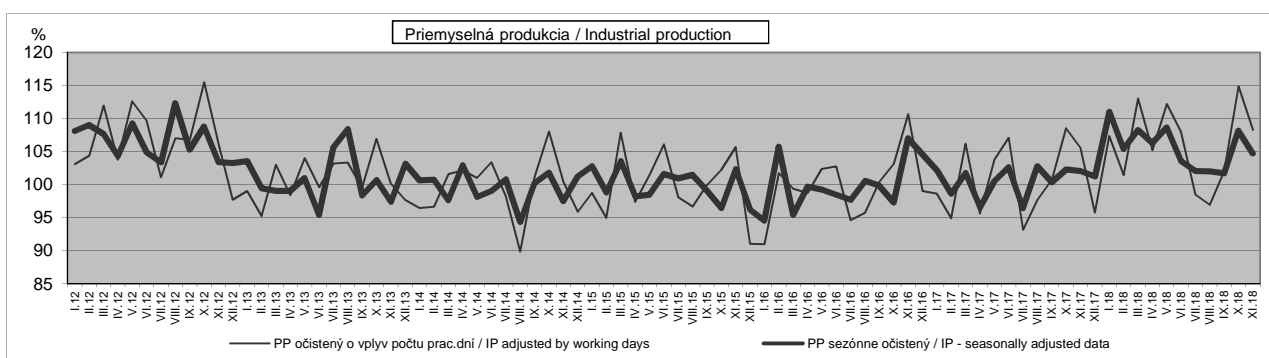


¹⁾ priemerný mesiac roku 2015 = 100 / average month of 2015 = 100
a očistené o vplyv počtu pracovných dní / adjusted by working days
b očistené o vplyv sezónnosti / seasonally adjusted data

ČASOVÉ RADY PP PODĽA HLAVNÝCH PRIEMYSELNÝCH ZOSKUPENÍ TIME SERIES OF IP BY MAIN INDUSTRIAL GROUPINGS (MIG)

TAB 19 Predmety krátkodobej spotreby (CN)¹⁾
Consumer non-durables (CN)

Rok / Year		I.	II.	III.	IV.	V.	VI.	VII.	VIII.	IX.	X.	XI.	XII.
2012	a	103,1	104,4	112,0	103,8	112,6	109,7	101,1	107,0	106,8	115,5	106,1	97,7
	b	108,1	109,0	107,7	104,3	109,3	104,9	103,3	112,3	105,3	108,8	103,4	103,3
2013	a	99,0	95,3	103,0	98,4	104,0	99,6	103,2	103,4	99,5	106,9	100,1	97,7
	b	103,6	99,4	99,1	99,1	101,0	95,4	105,7	108,4	98,4	100,7	97,4	103,2
2014	a	96,5	96,7	101,6	102,2	101,0	103,4	98,3	89,9	101,2	108,0	100,4	95,9
	b	100,6	100,8	97,7	102,9	98,1	99,0	100,8	94,4	100,2	101,8	97,5	101,3
2015	a	98,8	95,0	107,8	97,4	101,4	106,1	98,1	96,6	99,9	102,2	105,7	91,1
	b	102,8	98,8	103,6	98,2	98,5	101,6	100,9	101,5	99,1	96,4	102,3	96,2
2016	a	91,0	101,8	99,4	98,8	102,4	102,8	94,6	95,7	100,4	103,1	110,7	99,0
	b	94,6	105,7	95,4	99,7	99,3	98,5	97,7	100,6	99,8	97,3	107,0	104,6
2017	a	98,6	94,9	106,2	95,6	103,8	107,1	93,2	97,8	100,8	108,5	105,5	95,8
	b	102,2	98,6	101,8	96,6	100,5	102,6	96,5	102,8	100,3	102,3	102,1	101,2
2018	a	107,3	101,5	113,0	105,2	112,2	108,0	98,5	97,0	102,0	114,8	108,3	
	b	111,0	105,4	108,2	106,3	108,6	103,6	102,1	102,0	101,7	108,2	104,7	



¹⁾ priemerný mesiac roku 2015 = 100 / average month of 2015 = 100

a očistené o vplyv počtu pracovných dní / adjusted by working days

b očistené o vplyv sezónnosti / seasonally adjusted data

METODICKÉ VYSVETLIVKY

Priemyselná produkcia (PP) je jedným z najdôležitejších konjunkturálnych ukazovateľov. Jeho výpočet nadväzuje na európsku normu Council Regulation (Nariadenie rady ES) č. 1165/98 z 19. mája 1998 o krátkodobej štatistike. Od januára 1998 je výpočet IPP založený na zmene objemu produkcie reprezentantov za rok 2015 na základe Zoznamu PRODSLOV (kompatibilný s európskym zoznamom PRODCOM) a na dvojstupňovom váhovitom systéme. Zovšeobecňuje trendy priemyselnej produkcie postupnou agregáciou indexov produkcie vybraných reprezentantov. Reprezentantmi sú výrobky pokrývajúce minimálne 80 % objemu produkcie. Individuálne indexy produkcie týchto reprezentantov sa počítajú na základe zmeny objemu ich produkcie v referenčnom období v porovnaní s základným obdobím a agregujú sa do čiastkových indexov skupín výrobkov podľa ich váh. Váhami sú údaje o pridanej hodnote z ročného závodného zisťovania za rok 2015 a údaje o výrobe výrobkov v hodnotovom vyjadrení z mesačných priemyselných zisťovaní za rok 2015. Hodnoty IPP za cca 20 % reprezentantov, ktoré sú zisťované v hodnotovom vyjadrení, sú počítané na základe nových stálych cien (december 2015=100). Cenový deflátor je konštruovaný na základe vývoja cien výrobkov vyrobených v SR pre domáci a pre zahraničný trh. Údaje očistené o vplyv počtu pracovných dní, resp. sezónne očistené, sa mesačne revidujú spätne od začiatku časového radu.

Súbor priemyselných organizácií zahŕňa:

- podniky s počtom zamestnancov 20 a viac osôb, zapísané do obchodného registra (zdroj údajov – mesačný výkaz Priem 1-12);
- priemyselné podniky s počtom zamestnancov do 19 osôb (vrátane), zapísané do obchodného registra (zdroj údajov – štvrťročný výkaz Prod 13-04);
- fyzické osoby podnikajúce na základe živnostenského oprávnenia podľa zákona č. 455/1991 Zb. o živnostenskom podnikaní (živnostenský zákon) v znení neskorších predpisov (zdroj informácií – počet vydaných živnostenských povolení).

Za podniky b) a c) sa mesačne vykonáva odhad priemyselnej produkcie na základe výsledkov z predchádzajúcich období, ktorý sa pravidelne za posledné tri mesiace reviduje na základe údajov štvrťročného zisťovania. Súhrnné tabuľky obsahujú údaje za všetky podniky s hlavnou činnosťou priemyselnou vrátane živnostníkov. Hlavná priemyselná činnosť sa určuje podľa registrovanej príslušnosti organizácie k divíziám 05 až 39 Štatistickej klasifikácie ekonomických činností (SK NACE Rev. 2).

METHODOLOGICAL NOTES

Industrial production (IP) is one of the most important business indicators. Its calculation is in reference to European norm Council Regulation (EC) No. 1165/98 of 19 May 1998 concerning short-term statistics. Since January 1998 the calculation of IPI is based on the change production volume representatives for year 2015, based on the List PRODSLOV (compatible with European list PRODCOM) and on the two-stage weight system. Trends of industrial production are generalised by gradual aggregation of indices of production of selected representatives. The representatives are the products covering minimum 80 % of production volume. Individual indices of production of these representatives are calculated on the basis of change of volume of their production in monitored period in comparison with basic period, and they are aggregated into individual indices of product groups by their weights. For weight specifying there are used data on value added from yearly of enterprise survey for the year 2015 and data on manufacturing the products in value expression from monthly industrial surveys for year 2015. The values of IPI for approximately 20 % of representatives surveyed in value expression, are calculated on the basis of fixed prices (December 2015 = 100). New price deflator is constructed on the basis of price development of products manufactured in SR for domestic and foreign markets. Data adjusted by working days, or seasonal adjusted, are monthly reviewed from the beginning of time series.

The aggregate of industrial organizations covers:

- Industrial enterprises with number of employees 20 and more, registered in Business register (the source of data : monthly questionnaire Priem 1-12);
- Industrial enterprises with number of employees up to 19 (including), registered in Business register (the source of data: quarterly questionnaire Prod 13-04);
- Physical persons acting on the base of small business authorization according to Act No. 455/1991 Code on small business (Trade Act) in wording of later regulations (information source: number of issued tradesmen permissions).

There is a monthly estimation of industrial production being carried out concerning the enterprises under items b) and c) based on results from previous periods and being revised regularly in last three months as based on quarterly survey results. Comprehensive tables contain data on all enterprises with industrial main activity including tradesmen. Main industrial activity is determined by registered pertinence of the organization to section as from 05 to 39 of Statistical classification of economic activities by SK NACE Rev.2.

Sekcia podnikových štatistík/Business Statistics Section

Generálna riaditeľka sekcie/General Director of the Section: Libuša Kolesárová

Odbor štatistiky priemyslu/Industry Statistics

Štatistický úrad Slovenskej republiky/ Statistical Office of the Slovak Republic

Informačný servis/Information service

Miletičova 3, 824 67 Bratislava

Slovenská republika/Slovak Republic

Tel./Phone: +421 2 50236 339

E-mail: info@statistics.sk

Priemysel/Industry:

Kontaktná osoba/Contact person:

Roman Török

Tel./Phone: +421 2 50236 310

E-mail: roman.torok@statistics.sk

www.statistics.sk

Rozmnožovanie obsahu tejto publikácie, ako aj jej jednotlivých častí, v pôvodnej alebo upravenej podobe pre komerčné účely, je možné len s písomným súhlasom Štatistického úradu SR. Údaje, ktoré sú obsahom tejto publikácie, je možné použiť len s uvedením zdroja.

Copying contents of this publication either whole or single parts, both in original and adjusted form for commercial purposes is possible only unless the Statistical Office of the Slovak Republic gives written permission. Data of this publication can be used only with identification of the source.