



Kód/Code: 051820

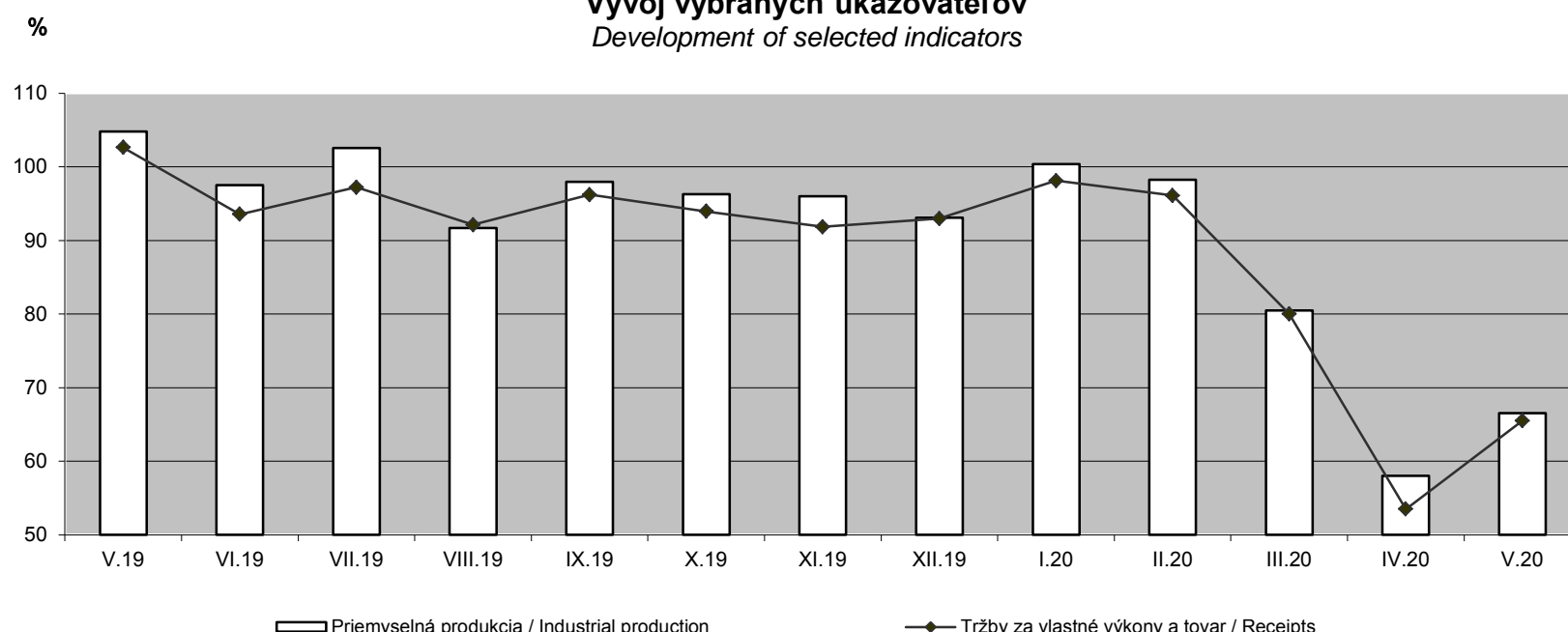
Oblasť/Scope: Odvetvové štatistiky/Sectoral statistics

Okruh/Area: Priemysel/Industry

Dátum/Date: júl 2020/July 2020

5
2020

Vývoj vybraných ukazovateľov
Development of selected indicators



Priemyselná produkcia¹⁾ v máji medziročne klesla o 33,5 %. Vývoj podľa sekcií SK NACE Rev. 2 ovplyvnil pokles v priemyselnej výrobe o 37,6 %, dodávke elektriny, plynu, pary a studeného vzduchu o 5 % a v ťažbe a dobývaní o 9 %.

Zo špeciálnych zoskupení priemyselných odvetví, ktoré sa najviac podieľali na celkovom poklese produkcie, najvýznamnejšie zníženie zaznamenali výroba dopravných prostriedkov (o 56,9 %), výroba výrobkov z gumy a plastu a ostatných nekovových minerálnych výrobkov (o 35,5 %), výroba kovov a kovových konštrukcií okrem strojov a zariadení (o 32,6 %), výroba elektrických zariadení (o 42,2 %) a výroba strojov a zariadení i.n. (o 32,8 %). Celkovú produkciu ovplyvnil rast vo výrobe koksu a rafinovaných ropných produktov (o 125,2 %).

Po zohľadnení sezónnych vplyvov sa priemyselná produkcia v máji 2020 oproti aprílu 2020 zvýšila o 19,7 %.

Tržby za vlastné výkony a tovar²⁾ dosiahli v máji 5 892 mil. Eur a medziročne klesli o 34,5 %. Vývoj podľa sekcií SK NACE Rev.2 ovplyvnil pokles v priemyselnej výrobe o 37,3 %; ťažbe a dobývaní o 16,3 %; dodávke vody; čistení a odvoze odpadových vôd, odpadoch a službách odstraňovania odpadov o 13,1 % a v dodávke elektriny, plynu, pary a studeného vzduchu o 12,4 %.

Zo špeciálnych zoskupení priemyselných odvetví, ktoré sa najviac podieľali na celkovom znížení tržieb najvýznamnejšie zníženie zaznamenali vo výrobe dopravných prostriedkov (o 54 %), výrobe kovov a kovových konštrukcií okrem strojov a zariadení (o 32,2 %), výrobe výrobkov z gumy a plastu a ostatných nekovových minerálnych výrobkov (o 25,7 %), výrobe strojov a zariadení i.n. (o 27,8 %) a vo výrobe elektrických zariadení (o 34,6 %). Tržby vzrástli iba vo výrobe koksu a rafinovaných ropných produktov (o 27,4 %) a vo výrobe základných farmaceutických výrobkov a farmaceutických prípravkov (o 2,6 %).

Po očistení od sezónnych vplyvov (vrátane vplyvu počtu pracovných dní) tržby v máji 2020 oproti aprílu 2020 vzrástli o 24,8 %.

Industrial production¹⁾ decreased by 33,5 %, year-on-year, in May. The development by sectors of SK NACE Rev. 2. was affected by a decrease in manufacturing by 37,6 %, in electricity, gas, steam and air-conditioning supply by 5 % and in mining and quarrying by 9 %.

The following special aggregates of industrial branches which affected the most the decrease of the whole production, recorded the most considerable fall: manufacture of transport equipment (by 56,9 %), manufacture of rubber and plastic products and other non-metallic mineral products (by 35,5 %), manufacture of basic metal and fabricated metal products except machinery and equipment (by 32,6 %), manufacture of electrical equipment (by 42,2 %) and in manufacture of machinery and equipment n.e.c. (by 32,8 %). The whole production was affected by an increase in manufacture of coke and refined petroleum products (by 125,2 %).

In May 2020 compared with April 2020, industrial production increased by 19,7 %, after seasonal adjustment.

Turnover²⁾ in May, amounted to EUR 5 892 million and decreased by 34,5 %, year-on-year. The development by sectors of SK NACE Rev. 2. was affected by a decrease in manufacturing by 37,3 %; mining and quarrying by 16,3 %; water supply, sewerage, waste management and remediation by 13,1 % and in electricity, gas, steam and air-conditioning supply by 12,4 %.

The following special aggregates of industrial branches influencing most a decrease of the whole turnover, recorded the most considerable fall: manufacture of transport equipment (by 54 %), manufacture of basic metal and fabricated metal products except machinery and equipment (by 32,2 %), manufacture of rubber and plastic products and other non-metallic mineral products (by 25,7 %), manufacture of machinery and equipment n.e.c. (by 27,8 %) and in manufacture of electrical equipment (by 34,6 %). Turnover increased only in manufacture of coke and refined petroleum products (by 27,4 %) and in manufacture of basic pharmaceutical products and pharmaceutical preparations (by 2,6 %).

In May 2020 compared with April 2020, turnover increased by 24,8 % after seasonal adjustment (including the number of working days).

1) očistený o vplyv počtu pracovných dní / adjusted by working days

2) index rovnakého obdobia minulého roka = 100 v stálych cenách (december 2015)/

Index the same period of the previous year = 100 at constant prices (December 2015)

Produktivita práce¹⁾ meraná objemom tržieb na zamestnanú osobu sa v máji medziročne znížila o 29,9 %. Produktivita klesla vo výrobe dopravných prostriedkov; výrobe elektrických zariadení; výrobe kovov a kovových konštrukcií okrem strojov a zariadení; ostatnej výrobe, oprave a inštalácii strojov a zariadení a vo výrobe výrobkov z gumy a plastu a ostatných nekovových minerálnych výrobkov. Na jej zvýšení sa podieľali iba podniky výroby koksu a rafinovaných ropných produktov a výroby základných farmaceutických výrobkov a farmaceutických prípravkov.

Zamestnanosť v priemysle sa v máji medziročne znížila o 6,6 %. Zo špeciálnych zoskupení priemyselných odvetví, ktoré sa najviac podieľali na poklese zamestnanosti celkom najvýznamnejšie zníženie zaznamenali najmä vo výrobe kovov a kovových konštrukcií okrem strojov a zariadení (o 7,7 %), výrobe textilu, odevov, kože a kožených výrobkov (o 13,7 %), výrobe drevených a papierových výrobkov, tlače (o 10,9 %), ostatnej výrobe, oprave a inštalácii strojov a zariadení (o 8,1 %) a vo výrobe strojov a zariadení i.n. (o 6,8 %). Zamestnanosť v máji sa nezmenila v dodávke elektriny, plynu, pary a studeného vzduchu.

Priemerná nominálna mesačná mzda sa v máji znížila o 2,7 % na 1 231 Eur, reálna mzda klesla o 4,6 %.

In May, **labour productivity measured by turnover per employee**, decreased by 29,9 %, year-on-year. Productivity decreased in manufacture of transport equipment; manufacture of electrical equipment; manufacture of basic metal and fabricated metal products except machinery and equipment; other manufacture, repair and installation of machinery and equipment and in manufacture of rubber and plastic products and other non-metallic mineral products. Mostly enterprises in manufacture of coke and refined petroleum products and in manufacture of basic pharmaceutical products and pharmaceutical preparations affected its increase.

Employment in industry decreased in May by 6,6 %, year-on-year. The following special aggregates of industrial branches influencing most a decrease of employment, recorded mainly the most considerable fall: manufacture of basic metal and fabricated metal products except machinery and equipment (by 7,7 %), manufacture of textiles, apparel, leather and related products (by 13,7 %), manufacture of wood and paper products, printing (by 10,9 %), other manufacture, repair and installation of machinery and equipment (by 8,1 %) and in manufacture of machinery and equipment n.e.c. (by 6,8 %). Employment in May, remained unchanged in manufacture of electricity, gas, steam and air-conditioning supply.

Average nominal monthly wage in May was down by 2,7 % and amounted to EUR 1 231, the real wage decreased by 4,6 %.



1) index rovnaké obdobie minulého roka = 100 v stálych cenách (december 2015)
Index the same period of the previous year = 100 at constant prices (December 2015)

PRIEMYSELNÁ PRODUKCIA / INDUSTRIAL PRODUCTION

TAB 1 Priemyselná produkcia podľa SK NACE Rev. 2 za máj 2019 - máj 2020 ¹⁾

Industrial production by SK NACE Rev. 2 in May 2019 - May 2020 ¹⁾

Sekcia SK NACE Rev. 2 Section of SK NACE Rev. 2			Mesiac / Month											
			V.	VI.	VII.	VIII.	IX.	X.	XI.	XII.	I.	II.	III.	IV.
B Ťažba a dobývanie Mining and quarrying	a	91,5	91,9	93,2	86,3	82,4	91,1	90,2	84,8	86,6	89,4	87,2	91,0	83,3
	b	108,7	110,9	114,0	105,0	102,0	113,9	111,6	109,7	116,8	117,9	107,2	99,7	91,0
C Priemyselná výroba ^{2) 4)} Manufacturing	a	124,4	117,0	101,3	102,8	118,4	125,1	121,1	91,3	111,7	112,4	100,2	62,8	77,7
	b	102,9	95,5	102,4	90,2	97,3	95,0	95,4	91,8	99,2	96,7	78,7	52,6	62,4
CA Výroba potravín, nápojov a tabakových výrobkov Manufacture of food products, beverages and tobacco products	a	119,1	112,4	117,1	107,6	108,7	118,0	108,1	108,3	106,7	101,4	116,1	99,7	107,7
	b	105,9	107,0	111,7	100,7	104,5	105,5	101,7	95,6	98,1	101,6	100,8	81,6	90,5
CB Výroba textilu, odevov, kože a kožených výrobkov Manufacture of textiles, apparel, leather and related products	a	93,6	92,4	86,1	76,4	90,7	88,5	81,7	68,8	81,5	81,3	73,3	52,5	49,5
	b	84,6	90,9	99,6	92,9	97,5	87,3	85,7	89,9	87,4	89,6	74,8	58,7	52,9
CC Výroba drevených a papierových výrobkov, tlač Manufacture of wood and paper products, and printing	a	112,1	103,8	102,0	101,6	87,7	102,5	105,1	91,7	104,2	106,4	106,0	84,2	100,2
	b	99,7	94,1	98,4	95,1	89,3	89,7	92,5	91,0	97,3	104,3	94,6	74,8	89,3
CD Výroba koksu a rafinovaných ropných produktov Manufacture of coke, and refined petroleum products	a	41,9	48,0	61,2	84,2	97,7	94,3	105,4	98,4	89,8	101,2	92,4	80,3	94,3
	b	39,0	48,3	64,6	117,1	110,4	88,8	121,5	96,6	92,8	104,9	94,0	93,5	225,2
CE Výroba chemikálií a chemických produktov Manufacture of chemicals and chemical products	a	91,3	68,7	90,3	82,4	90,9	88,7	65,6	79,7	92,9	93,6	96,8	84,7	83,0
	b	91,8	67,7	100,3	93,7	104,3	97,3	68,9	95,8	101,7	99,9	97,8	88,4	90,9
CF Výroba základných farmaceutických výrobkov a farmaceutických prípravkov Manufacture of pharmaceuticals, medicinal chemical and botanical products	a	111,6	102,5	87,7	82,3	90,4	123,0	132,2	68,5	86,7	96,2	101,8	77,0	103,8
	b	85,9	78,7	100,9	105,0	87,2	87,0	95,2	65,1	64,4	74,8	87,2	59,6	93,1
CG Výroba výrobkov z gumy a plastu a ostatných nekovových minerálnych výrobkov Manufacture of rubber and plastics products, and other non-metallic mineral products	a	118,1	110,2	109,0	87,0	108,6	119,0	105,8	71,0	95,4	104,7	96,1	64,1	76,2
	b	94,2	87,9	110,9	74,3	91,6	90,7	86,6	84,3	98,6	102,5	83,9	57,1	64,5
CH Výroba kovov a kovových konštrukcií okrem strojov a zariadení Manufacture of basic metals and fabricated metal products, except machinery and equipment	a	114,3	109,1	93,5	91,5	101,9	106,5	97,7	82,9	98,1	103,5	104,6	78,7	77,0
	b	92,3	90,7	82,7	79,7	91,7	79,9	84,5	84,8	91,1	99,9	90,8	73,8	67,4
CI Výroba počítačových, elektronických a optických výrobkov Manufacture of computer, electronic and optical products	a	71,6	77,2	54,0	66,6	93,7	105,8	92,5	53,5	57,6	66,4	54,0	40,8	47,9
	b	91,8	107,5	99,7	92,8	102,0	91,5	80,8	78,0	71,3	86,8	58,6	55,3	66,9
CJ Výroba elektrických zariadení Manufacture of electrical equipment	a	163,5	150,1	155,2	130,0	164,8	161,5	151,1	110,3	142,5	144,2	135,5	78,3	94,5
	b	137,7	123,1	138,6	112,6	126,8	120,6	121,5	124,1	118,9	118,2	106,5	57,7	57,8
CK Výroba strojov a zariadení i.n. Manufacture of machinery and equipment n.e.c.	a	140,9	140,9	129,8	109,8	135,8	146,3	146,6	104,0	132,8	127,7	129,1	91,5	94,7
	b	116,7	113,6	119,3	97,9	105,7	102,9	103,9	96,7	93,8	89,9	81,8	65,5	67,2
CL Výroba dopravných prostriedkov ⁴⁾ Manufacture of transport equipment	a	157,3	140,9	95,7	124,8	143,3	149,9	153,7	102,2	145,3	136,3	97,2	30,5	67,8
	b	110,4	92,4	94,6	85,9	91,0	97,5	97,8	89,8	109,5	92,2	61,7	21,1	43,1
CM Ostatná výroba, oprava a inštalácia strojov a zariadení Other manufacturing, and repair and installation of machinery and equipment	a	108,8	113,5	100,5	101,6	94,3	100,6	103,2	106,7	76,6	85,4	79,1	56,6	63,4
	b	114,6	112,6	124,3	115,9	97,0	90,0	94,4	98,4	88,3	90,0	69,3	53,7	58,3
D Dodávka elektriny, plynu, pary a studeného vzduchu ³⁾ Electricity, gas, steam and air conditioning supply	a	108,4	97,0	92,3	94,5	96,2	108,2	116,4	127,3	134,1	126,8	112,8	95,1	102,9
	b	122,7	115,1	101,2	102,0	103,0	105,0	98,3	98,1	105,5	105,8	89,6	96,2	95,0
SR Priemysel spolu ³⁾ Industry in total	a	121,6	113,9	100,0	101,4	114,8	122,2	119,7	95,5	113,8	113,6	101,4	67,5	80,9
	b	104,8	97,5	102,5	91,7	97,9	96,3	96,0	93,1	100,4	98,2	80,5	58,0	66,5

¹⁾ očistené o vplyv počtu pracovných dní / *adjusted by working days*

²⁾ členenie podľa špeciálnych zoskupení priemyselných činností / *dividing into special aggregates of the industrial branches*

³⁾ index sa počíta bez dodávky pary a studeného vzduchu / *index is calculated excluding steam and air conditioning supply*

a priemerný mesiac roku 2015 = 100 / *average month of 2015 = 100*

b rovnaké obdobie minulého roka = / *same period of the previous year = 100*

TRŽBY ZA VLASTNÉ VÝKONY A TOVAR / TURNOVER

TAB 2 Tržby za vlastné výkony a tovar podľa SK NACE Rev. 2 za máj 2019 - máj 2020

Turnover by SK NACE Rev. 2 in May 2019 - May 2020

Sekcia SK NACE Rev. 2 Section of SK NACE Rev. 2	Mesiac / Month												
	V.	VI.	VII.	VIII.	IX.	X.	XI.	XII.	I.	II.	III.	IV.	V.
B Ťažba a dobývanie <i>Mining and quarrying</i>	97,7	93,7	100,7	95,8	95,9	97,7	99,0	100,8	103,9	106,5	96,1	89,9	83,7
C Priemyselná výroba ¹⁾ <i>Manufacturing</i>	103,3	94,0	98,9	93,0	98,2	94,8	92,3	94,2	99,0	96,6	78,5	48,7	62,7
CA Výroba potravín, nápojov a tabakových výrobkov <i>Manufacture of food products, beverages and tobacco products</i>	100,0	99,1	107,0	100,9	107,9	104,6	101,0	105,3	104,4	104,0	112,9	85,8	87,8
CB Výroba textilu, odevov, kože a kožených výrobkov <i>Manufacture of textiles, apparel, leather and related products</i>	88,3	87,4	100,5	93,5	100,5	92,0	89,0	95,1	100,0	100,0	88,2	69,3	70,5
CC Výroba drevených a papierových výrobkov, tlač <i>Manufacture of wood and paper products, and printing</i>	102,4	99,4	100,5	94,6	97,5	91,7	90,6	92,1	96,7	99,0	99,7	64,6	70,7
CD Výroba koksu a rafinovaných ropných produktov <i>Manufacture of coke, and refined petroleum products</i>	73,9	58,1	73,2	100,5	112,7	93,4	104,4	95,9	85,3	105,4	76,1	66,1	127,4
CE Výroba chemikálií a chemických produktov <i>Manufacture of chemicals and chemical products</i>	84,6	82,0	89,6	88,3	97,8	101,5	86,6	91,4	106,1	110,8	113,8	91,5	88,8
CF Výroba základných farmaceutických výrobkov a farmaceutických prípravkov <i>Manufacture of pharmaceuticals, medicinal chemical and botanical products</i>	86,2	90,5	95,8	106,2	98,2	89,1	98,0	91,9	95,2	95,5	129,6	111,0	102,6
CG Výroba výrobkov z gumy a plastu a ostatných nekovových minerálnych výrobkov <i>Manufacture of rubber and plastics products, and other non-metallic mineral products</i>	101,3	98,9	116,6	93,6	107,4	102,7	89,5	96,1	102,5	101,9	87,9	57,7	74,3
CH Výroba kovov a kovových konštrukcií okrem strojov a zariadení <i>Manufacture of basic metals and fabricated metal products, except machinery and equipment</i>	98,6	93,4	97,3	94,0	97,5	91,4	85,9	88,8	88,6	94,2	91,5	65,3	67,8
CI Výroba počítačových, elektronických a optických výrobkov <i>Manufacture of computer, electronic and optical products</i>	79,0	110,9	87,3	87,0	94,8	88,8	86,0	94,1	74,9	92,6	59,5	54,8	77,3
CJ Výroba elektrických zariadení <i>Manufacture of electrical equipment</i>	101,8	90,5	96,9	98,2	101,1	95,7	93,8	104,2	96,7	100,5	93,3	63,9	65,4
CK Výroba strojov a zariadení i.n. <i>Manufacture of machinery and equipment n.e.c.</i>	96,4	93,9	99,3	87,3	97,9	96,1	89,5	90,3	98,6	97,1	86,7	64,3	72,2
CL Výroba dopravných prostriedkov <i>Manufacture of transport equipment</i>	114,7	93,1	96,3	90,5	94,7	94,1	94,7	92,8	106,4	93,6	63,5	22,9	46,0
CM Ostatná výroba, oprava a inštalácia strojov a zariadení <i>Other manufacturing, and repair and installation of machinery and equipment</i>	110,6	108,8	116,3	108,9	100,8	96,2	97,1	106,4	93,5	99,1	80,7	59,1	67,5
D Dodávka elektriny, plynu, pary a studeného vzduchu <i>Electricity, gas, steam and air conditioning supply</i>	95,8	88,0	83,8	83,5	79,5	86,3	86,9	85,2	92,2	91,0	88,8	89,0	87,6
E Dodávka vody; čistenie a odvod odpadových vôd, odpady a služby odstraňovania odpadov <i>Water supply; sewerage, waste management and remediation activities</i>	115,9	109,3	113,4	107,8	105,0	101,8	103,4	103,4	109,0	111,0	101,6	84,7	86,9
SR Priemysel spolu <i>Industry in total</i>	102,6	93,6	97,2	92,1	96,2	94,0	91,8	93,0	98,1	96,1	80,0	53,5	65,5

¹⁾ členenie podľa špeciálnych zoskupení priemyselných činností / *dividing into special aggregates of the industrial branches*
index rovnaké obdobie min. roka = 100 v stálych cenách (december 2015 = 100) /
Index the same period of the previous year = 100 at constant prices (December 2015 = 100)

PRIEMERNÝ POČET ZAMESTNANCOV / AVERAGE NUMBER OF EMPLOYEES

TAB 3 Priemerný počet zamestnaných osôb podľa SK NACE Rev. 2 za máj 2019 - máj 2020 ¹⁾

Average number of persons employed by SK NACE Rev. 2 in May 2019 - May 2020 ¹⁾

Sekcia SK NACE Rev. 2 Section of SK NACE Rev. 2	Mesiac / Month												
	V.	VI.	VII.	VIII.	IX.	X.	XI.	XII.	I.	II.	III.	IV.	V.
B Ťažba a dobývanie <i>Mining and quarrying</i>	93,4	92,2	93,8	93,4	92,5	92,9	91,7	91,6	91,3	90,9	90,6	91,5	91,3
C Priemyselná výroba ²⁾ <i>Manufacturing</i>	101,0	100,6	99,9	99,4	98,7	98,6	98,4	98,3	97,9	97,2	95,1	93,5	93,0
CA Výroba potravín, nápojov a tabakových výrobkov <i>Manufacture of food products, beverages and tobacco products</i>	105,5	104,8	101,9	101,2	101,2	100,4	100,3	100,1	102,5	101,4	99,0	95,8	94,5
CB Výroba textilu, odevov, kože a kožených výrobkov <i>Manufacture of textiles, apparel, leather and related products</i>	95,7	95,4	93,8	93,5	92,2	91,8	91,8	91,3	93,7	93,1	89,5	86,6	86,3
CC Výroba drevených a papierových výrobkov, tlač <i>Manufacture of wood and paper products, and printing</i>	106,3	106,9	105,1	104,9	104,0	103,9	104,0	103,4	98,8	98,4	96,3	89,5	89,1
CD Výroba koksu a rafinovaných ropných produktov <i>Manufacture of coke, and refined petroleum products</i>	100,2	95,1	94,8	94,3	93,9	90,2	90,2	90,6	91,5	91,3	91,2	91,1	91,1
CE Výroba chemikálií a chemických produktov <i>Manufacture of chemicals and chemical products</i>	95,7	95,7	94,9	95,0	96,0	96,8	97,2	96,9	94,6	94,5	92,1	89,9	94,7
Výroba základných farmaceutických výrobkov a CF farmaceutických prípravkov <i>Manufacture of pharmaceuticals, medicinal chemical and botanical products</i>	100,0	102,0	100,1	100,8	100,8	99,9	100,4	95,9	95,9	96,1	98,0	99,8	98,5
Výroba výrobkov z gumy a plastu a ostatných CG nekovových minerálnych výrobkov <i>Manufacture of rubber and plastics products, and other non-metallic mineral products</i>	99,0	99,6	100,6	100,3	100,5	99,8	99,9	101,2	101,9	101,4	96,8	96,8	96,2
Výroba kovov a kovových konštrukcií okrem strojov a CH zariadení <i>Manufacture of basic metals and fabricated metal products, except machinery and equipment</i>	102,5	102,1	102,2	101,5	99,9	99,7	99,5	99,0	98,4	97,6	94,7	92,5	92,3
Výroba počítačových, elektronických a optických CI výrobkov <i>Manufacture of computer, electronic and optical products</i>	100,1	99,6	94,8	94,3	94,2	98,4	97,0	93,5	89,4	88,4	85,3	85,7	84,2
CJ Výroba elektrických zariadení <i>Manufacture of electrical equipment</i>	99,2	99,5	99,2	98,0	98,2	97,8	97,7	97,1	98,1	97,3	96,0	95,3	95,0
CK Výroba strojov a zariadení i.n. <i>Manufacture of machinery and equipment n.e.c.</i>	98,7	98,3	98,0	97,5	96,6	95,0	94,7	94,9	94,8	94,6	93,7	94,4	93,2
CL Výroba dopravných prostriedkov <i>Manufacture of transport equipment</i>	101,6	100,5	99,4	98,7	98,4	98,4	98,3	98,9	97,9	96,9	96,9	97,2	96,9
Ostatná výroba, oprava a inštalácia strojov a CM zariadení <i>Other manufacturing, and repair and installation of machinery and equipment</i>	98,7	97,6	98,5	97,9	97,1	98,5	98,2	97,6	96,8	96,9	94,7	93,1	91,9
D Dodávka elektriny, plynu, pary a studeného vzduchu <i>Electricity, gas, steam and air conditioning supply</i>	99,4	99,4	99,4	99,6	99,5	100,3	100,4	101,0	99,6	99,6	99,5	100,5	100,0
E Dodávka vody; čistenie a odvod odpadových vôd, odpady a služby odstraňovania odpadov <i>Water supply; sewerage, waste management and remediation activities</i>	97,7	97,4	99,1	99,0	99,4	100,1	100,0	99,8	98,3	98,1	96,9	98,6	98,7
SR Priemysel spolu <i>Industry in total</i>	100,7	100,3	99,8	99,3	98,7	98,6	98,4	98,3	97,9	97,3	95,2	93,9	93,4

¹⁾ zamestnané osoby sú zamestnanci a podnikatelia (bez vypomáhajúcich osôb v domácnosti) / *employed persons are employees and self-employed persons (without contributing family workers)*

²⁾ členenie podľa špeciálnych zoskupení priemyselných činností / *dividing into special aggregates of the industrial branches*
index rovnaké obdobie min. roka = 100 / *Index the same period of the previous year = 100*

PRIEMERNÁ MESAČNÁ MZDA / AVERAGE MONTHLY WAGE

TAB 4 Priemerná nominálna mesačná mzda podľa SK NACE Rev. 2 za máj 2019 - máj 2020

Average nominal monthly wage by SK NACE Rev. 2 in May 2019 - May 2020

Sektoria SK NACE Rev. 2 Section of SK NACE Rev. 2		Mesiac / Month												
		V.	VI.	VII.	VIII.	IX.	X.	XI.	XII.	I.	II.	III.	IV.	V.
B	Ťažba a dobývanie <i>Mining and quarrying</i>	a 110,3 1 294	100,1 1 193	107,1 1 231	105,5 1 232	107,1 1 185	105,0 1 222	106,8 1 427	109,1 1 303	106,1 1 243	109,5 1 465	103,8 1 143	101,0 1 201	92,8 1 201
C	Priemyselná výroba ¹⁾ <i>Manufacturing</i>	a 110,3 1 253	99,0 1 117	104,1 1 136	101,8 1 109	105,1 1 112	102,0 1 119	103,6 1 365	104,8 1 212	105,1 1 148	104,7 1 097	99,6 1 104	91,2 1 060	96,5 1 209
CA	Výroba potravín, nápojov a tabakových výrobkov <i>Manufacture of food products, beverages and tobacco products</i>	a 105,4 983	103,6 911	107,0 965	105,1 943	107,3 935	103,0 948	105,8 1 085	108,1 1 027	105,3 969	107,0 928	106,7 993	102,1 954	101,7 1 000
CB	Výroba textilu, odevov, kože a kožených výrobkov <i>Manufacture of textiles, apparel, leather and related products</i>	a 105,7 798	102,6 752	108,4 790	103,6 775	107,2 748	107,5 787	105,1 858	108,5 820	106,1 805	107,7 769	102,3 752	96,7 729	96,4 769
CC	Výroba drevených a papierových výrobkov, tlač <i>Manufacture of wood and paper products, and printing</i>	a 102,6 828	101,7 841	104,7 845	103,6 837	103,4 830	102,6 858	102,7 909	104,0 921	108,1 883	105,4 823	105,5 885	100,2 809	108,6 899
CD	Výroba koksu a rafinovaných ropných produktov <i>Manufacture of coke, and refined petroleum products</i>	a 106,8 2 234	106,8 2 097	107,0 2 154	104,5 2 106	106,2 2 141	101,5 1 987	100,4 3 489	107,3 2 320	105,8 2 060	104,3 1 930	96,0 2 039	45,6 2 222	155,4 3 471
CE	Výroba chemikálií a chemických produktov <i>Manufacture of chemicals and chemical products</i>	a 115,9 1 459	102,4 1 320	99,8 1 294	105,7 1 294	102,9 1 259	102,4 1 242	110,6 1 664	100,4 1 363	107,7 1 324	101,6 1 241	105,9 1 374	104,5 1 327	104,7 1 527
CF	Výroba základných farmaceutických výrobkov a farmaceutických prípravkov <i>Manufacture of pharmaceuticals, medicinal chemical and botanical products</i>	a 107,7 1 303	107,8 1 254	105,1 1 349	102,2 1 265	107,9 1 243	102,7 1 305	107,6 1 425	104,5 1 305	115,1 1 449	113,1 1 287	102,7 1 218	103,0 1 314	100,5 1 310
CG	Výroba výrobkov z gumy a plastu a ostatných nekovových minerálnych výrobkov <i>Manufacture of rubber and plastics products, and other non-metallic mineral products</i>	a 111,3 1 233	104,7 1 199	108,5 1 207	104,8 1 149	107,3 1 156	104,6 1 195	104,8 1 377	105,7 1 232	107,8 1 230	107,9 1 171	99,3 1 181	97,1 1 123	97,9 1 207
CH	Výroba kovov a kovových konštrukcií okrem strojov a zariadení <i>Manufacture of basic metals and fabricated metal products, except machinery and equipment</i>	a 101,6 1 142	99,2 1 033	100,6 1 051	98,9 1 035	101,2 1 029	98,9 1 046	97,6 1 219	100,5 1 114	100,9 1 035	96,4 999	99,3 1 013	93,4 955	95,1 1 086
CI	Výroba počítačových, elektronických a optických výrobkov <i>Manufacture of computer, electronic and optical products</i>	a 126,9 1 289	99,2 1 168	115,2 1 169	105,0 1 138	109,0 1 128	98,3 1 178	105,0 1 562	107,5 1 410	113,5 1 258	111,4 1 205	100,9 1 115	96,5 1 134	92,8 1 196
CJ	Výroba elektrických zariadení <i>Manufacture of electrical equipment</i>	a 108,0 1 296	101,7 1 178	102,9 1 189	102,3 1 162	103,4 1 175	101,6 1 163	104,0 1 543	104,0 1 249	104,4 1 221	106,6 1 174	97,8 1 177	95,4 1 091	97,1 1 258
CK	Výroba strojov a zariadení i.n. <i>Manufacture of machinery and equipment n.e.c.</i>	a 108,5 1 385	102,9 1 278	103,4 1 323	100,9 1 282	103,6 1 253	102,0 1 287	100,8 1 434	106,2 1 395	106,5 1 351	106,6 1 267	100,9 1 323	96,6 1 288	91,6 1 269
CL	Výroba dopravných prostriedkov <i>Manufacture of transport equipment</i>	a 124,0 1 884	89,6 1 429	102,8 1 426	101,7 1 401	108,6 1 444	103,0 1 380	109,3 1 924	104,6 1 510	105,4 1 429	108,2 1 384	96,4 1 313	78,4 1 288	91,2 1 718
CM	Ostatná výroba, oprava a inštalácia strojov a zariadení <i>Other manufacturing, and repair and installation of machinery and equipment</i>	a 106,0 1 059	104,6 1 025	105,8 1 054	101,7 1 017	104,2 1 024	103,5 1 043	103,4 1 222	111,3 1 203	104,2 1 038	102,8 969	95,4 978	89,7 931	93,8 993
D	Dodávka elektriny, plynu, pary a studeného vzduchu <i>Electricity, gas, steam and air conditioning supply</i>	a 112,0 1 804	103,6 1 717	79,5 1 897	106,7 1 651	107,9 1 700	103,8 1 912	103,1 1 908	105,4 1 819	104,5 1 804	107,0 1 931	129,0 2 476	81,7 1 773	114,6 2 067
E	Dodávka vody; čistenie a odvod odpadových vôd, odpady a služby odstraňovania odpadov <i>Water supply; sewerage, waste management and remediation activities</i>	a 112,8 1 117	105,5 1 013	108,1 1 066	103,0 1 014	107,8 1 027	104,5 1 049	109,5 1 334	100,5 1 146	104,3 1 036	110,1 993	101,1 1 006	100,1 1 021	94,2 1 052
SR	Priemysel spolu <i>Industry in total</i>	a 110,5 1 265	99,5 1 132	102,7 1 157	102,3 1 124	105,2 1 127	102,2 1 142	103,8 1 381	104,7 1 229	105,0 1 165	105,0 1 122	101,5 1 145	91,2 1 083	97,3 1 231

¹⁾ členenie podľa špeciálnych zoskupení priemyselných činností / *dividing into special aggregates of the industrial branches*

a index rovnaké obdobie min. roka = 100

Index the same period of the previous year = 100

b údaje v Eur

Figures in EUR

PRODUKTIVITA PRÁCE / LABOUR PRODUCTIVITY

TAB 5 Produktivita práce podľa SK NACE Rev. 2 za máj 2019 - máj 2020

Labour productivity by SK NACE Rev. 2 in May 2019 - May 2020

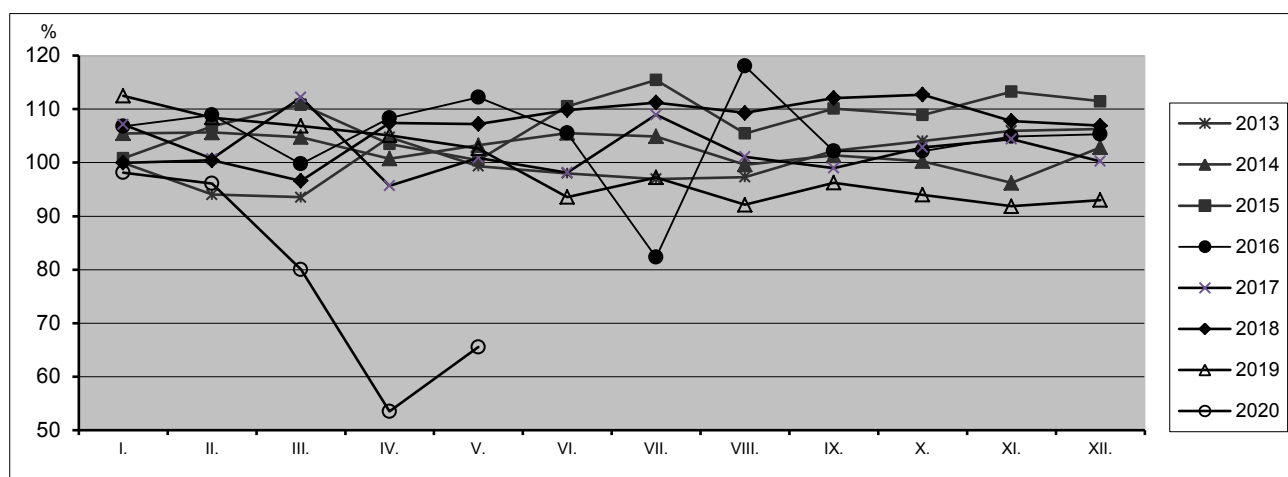
Sektoria SK NACE Rev. 2 Section of SK NACE Rev. 2	Mesiac / Month												
	V.	VI.	VII.	VIII.	IX.	X.	XI.	XII.	I.	II.	III.	IV.	V.
B Ťažba a dobývanie <i>Mining and quarrying</i>	104,7	101,6	107,4	102,6	103,7	105,2	108,0	110,1	113,8	117,2	106,1	98,2	91,7
C Priemyselná výroba ¹⁾ <i>Manufacturing</i>	102,3	93,4	99,0	93,6	99,6	96,2	93,8	95,9	101,1	99,3	82,6	52,0	67,4
CA Výroba potravín, nápojov a tabakových výrobkov <i>Manufacture of food products, beverages and tobacco products</i>	94,7	94,6	104,9	99,7	106,6	104,1	100,6	105,2	101,8	102,6	114,0	89,5	92,9
CB Výroba textilu, odevov, kože a kožených výrobkov <i>Manufacture of textiles, apparel, leather and related products</i>	92,3	91,6	107,1	100,0	109,0	100,2	97,0	104,1	106,8	107,4	98,5	80,1	81,6
CC Výroba drevených a papierových výrobkov, tlač <i>Manufacture of wood and paper products, and printing</i>	96,3	93,0	95,6	90,2	93,8	88,2	87,2	89,0	97,9	100,6	103,5	72,3	79,3
CD Výroba koksu a rafinovaných ropných produktov <i>Manufacture of coke, and refined petroleum products</i>	73,8	61,1	77,2	106,6	120,0	103,5	115,7	105,8	93,3	115,4	83,5	72,6	139,9
CE Výroba chemikálií a chemických produktov <i>Manufacture of chemicals and chemical products</i>	88,4	85,7	94,5	92,9	101,9	104,8	89,1	94,3	112,1	117,2	123,6	101,7	93,8
CF Výroba základných farmaceutických výrobkov a farmaceutických prípravkov <i>Manufacture of pharmaceuticals, medicinal chemical and botanical products</i>	86,3	88,7	95,7	105,3	97,4	89,1	97,6	95,8	99,3	99,4	132,2	111,3	104,2
CG Výroba výrobkov z gumy a plastu a ostatných nekovových minerálnych výrobkov <i>Manufacture of rubber and plastics products, and other non-metallic mineral products</i>	102,4	99,3	115,9	93,3	106,9	102,9	89,6	94,9	100,6	100,5	90,8	59,6	77,2
CH Výroba kovov a kovových konštrukcií okrem strojov a zariadení <i>Manufacture of basic metals and fabricated metal products, except machinery and equipment</i>	96,2	91,4	95,2	92,6	97,7	91,7	86,4	89,7	90,0	96,5	96,6	70,6	73,4
CI Výroba počítačových, elektronických a optických výrobkov <i>Manufacture of computer, electronic and optical products</i>	78,9	111,3	92,1	92,3	100,7	90,3	88,6	100,6	83,8	104,8	69,8	63,9	91,9
CJ Výroba elektrických zariadení <i>Manufacture of electrical equipment</i>	102,6	90,9	97,7	100,2	103,0	97,9	96,1	107,3	98,5	103,3	97,2	67,1	68,8
CK Výroba strojov a zariadení i.n. <i>Manufacture of machinery and equipment n.e.c.</i>	97,7	95,5	101,3	89,5	101,3	101,1	94,5	95,2	104,0	102,6	92,6	68,1	77,4
CL Výroba dopravných prostriedkov <i>Manufacture of transport equipment</i>	112,9	92,7	96,8	91,7	96,2	95,7	96,3	93,9	108,7	96,6	65,5	23,6	47,5
CM Ostatná výroba, oprava a inštalácia strojov a zariadení <i>Other manufacturing, and repair and installation of machinery and equipment</i>	112,1	111,4	118,0	111,2	103,9	97,6	98,9	109,0	96,5	102,3	85,2	63,4	73,4
D Dodávka elektriny, plynu, pary a studeného vzduchu <i>Electricity, gas, steam and air conditioning supply</i>	96,3	88,5	84,3	83,9	79,9	86,0	86,6	84,3	92,5	91,3	89,3	88,5	87,5
E Dodávka vody; čistenie a odvod odpadových vôd, odpady a služby odstraňovania odpadov <i>Water supply; sewerage, waste management and remediation activities</i>	118,6	112,2	114,5	108,9	105,6	101,7	103,4	103,7	110,8	113,1	104,9	86,0	88,1
SR Priemysel spolu <i>Industry in total</i>	101,9	93,3	97,4	92,8	97,5	95,3	93,3	94,6	100,3	98,8	84,0	57,0	70,1

¹⁾ členenie podľa špeciálnych zoskupení priemyselných činností / *dividing into special aggregates of the industrial branches*
index rovnaké obdobie min. roka = 100 v stálych cenách (december 2015 = 100)
Index the same period of the previous year = 100 at constant prices (December 2015 = 100)

ČASOVÉ RADY VYBRANÝCH UKAZOVATEĽOV TIME SERIES OF SELECTED INDICATORS

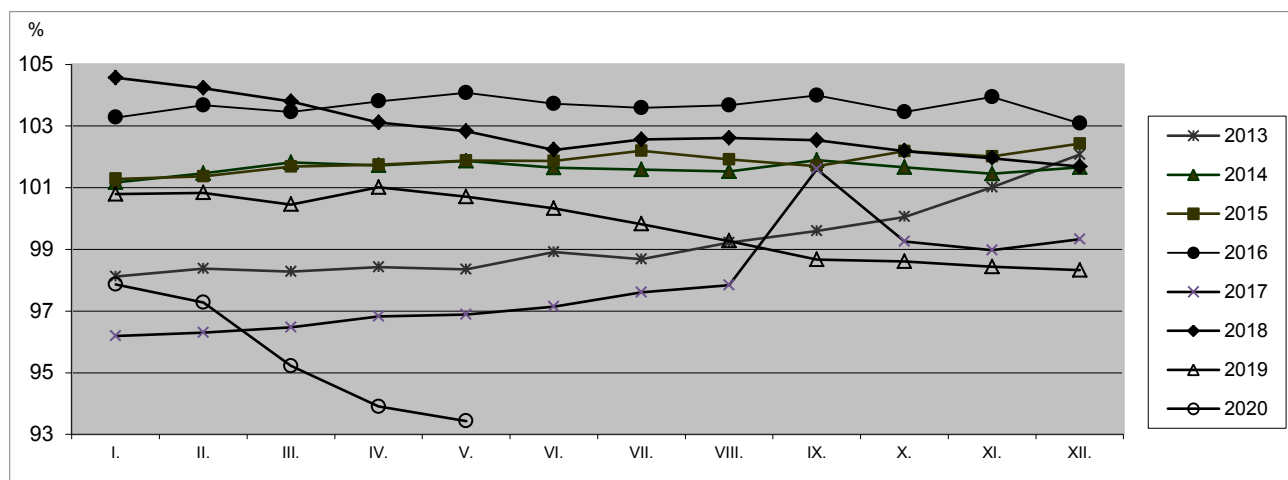
TAB 6 Tržby za vlastné výkony a tovar
Turnover

Rok	Index rovnaké obdobie min. roka = 100 v stálych cenách (december 2015 = 100) <i>Index the same period of the previous year = 100 at constant prices (December 2015 = 100)</i>											
	I.	II.	III.	IV.	V.	VI.	VII.	VIII.	IX.	X.	XI.	XII.
2013	100,0	94,0	93,5	104,8	99,3	98,0	96,9	97,3	102,2	104,0	106,0	106,3
2014	105,4	105,6	104,8	100,7	103,2	105,5	104,9	99,6	101,3	100,2	96,2	102,9
2015	100,8	106,8	110,8	103,5	100,4	110,5	115,5	105,4	110,1	108,9	113,2	111,5
2016	106,8	108,9	99,8	108,3	112,2	105,5	82,3	118,1	102,2	102,1	104,9	105,3
2017	107,1	100,7	112,2	95,7	100,9	98,1	108,9	101,1	99,0	102,9	104,4	100,2
2018	100,0	100,4	96,6	107,4	107,2	109,8	111,2	109,3	112,1	112,7	107,8	106,9
2019	112,5	108,4	106,9	105,1	102,6	93,6	97,2	92,1	96,2	94,0	91,8	93,0
2020	98,1	96,1	80,0	53,5	65,5							



TAB 7 Zamestnanci
Employees

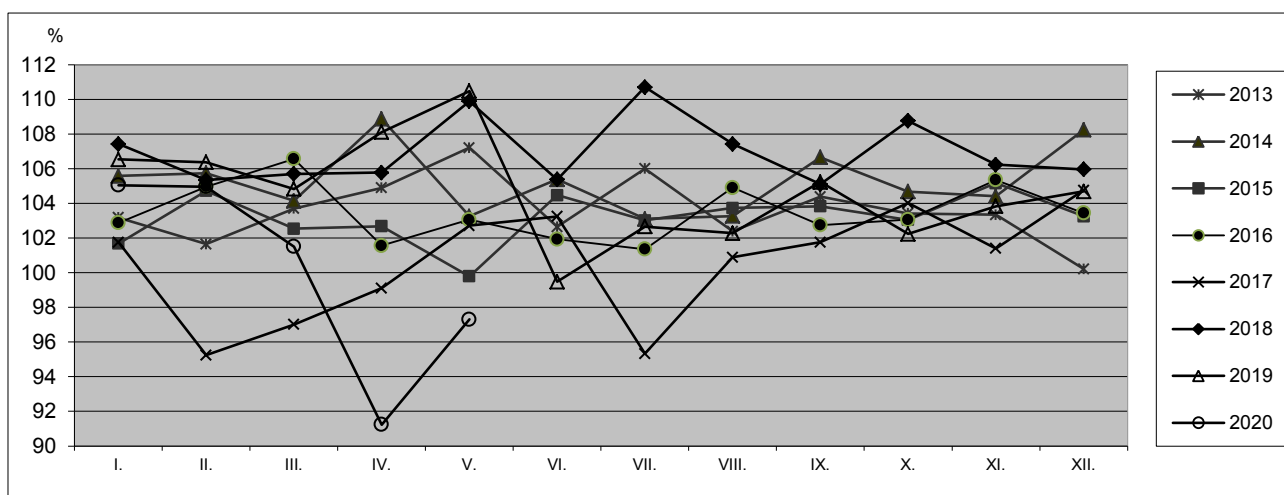
Rok	Index rovnaké obdobie min. roka = 100 <i>Index the same period of the previous year = 100</i>											
	I.	II.	III.	IV.	V.	VI.	VII.	VIII.	IX.	X.	XI.	XII.
2013	98,1	98,4	98,3	98,4	98,3	98,9	98,7	99,2	99,6	100,1	101,0	102,1
2014	101,2	101,5	101,8	101,7	101,9	101,6	101,6	101,5	101,9	101,7	101,4	101,7
2015	101,3	101,4	101,7	101,7	101,9	101,9	102,2	101,9	101,7	102,2	102,0	102,4
2016	103,3	103,7	103,5	103,8	104,1	103,7	103,6	103,7	104,0	103,5	103,9	103,1
2017	96,2	96,3	96,5	96,8	96,9	97,1	97,6	97,8	101,6	99,3	99,0	99,3
2018	104,6	104,2	103,8	103,1	102,8	102,2	102,6	102,6	102,5	102,2	102,0	101,7
2019	100,8	100,8	100,5	101,0	100,7	100,3	99,8	99,3	98,7	98,6	98,4	98,3
2020	97,9	97,3	95,2	93,9	93,4							



ČASOVÉ RADY VYBRANÝCH UKAZOVATEĽOV TIME SERIES OF SELECTED INDICATORS

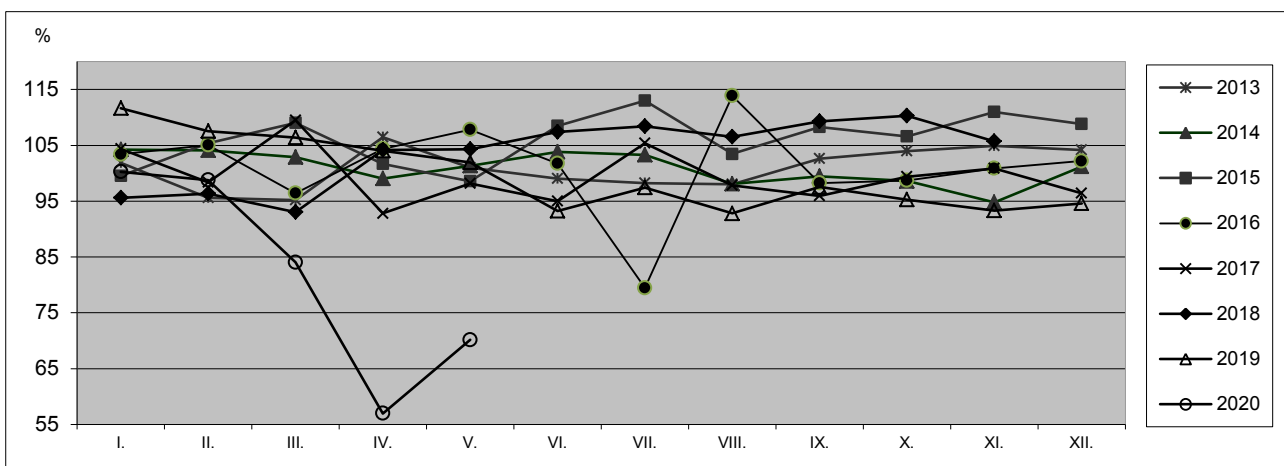
TAB 8 Priemerná nominálna mesačná mzda
Average nominal monthly wage

Rok	Index rovnaké obdobie min. roka = 100 <i>Index the same period of the previous year = 100</i>											
	I.	II.	III.	IV.	V.	VI.	VII.	VIII.	IX.	X.	XI.	XII.
2013	103,2	101,6	103,7	104,9	107,2	102,6	106,0	102,4	104,4	103,4	103,3	100,2
2014	105,6	105,7	104,1	108,9	103,3	105,4	103,1	103,3	106,7	104,7	104,4	108,2
2015	101,7	104,7	102,5	102,7	99,8	104,5	103,0	103,7	103,8	103,1	105,2	103,3
2016	102,9	105,0	106,6	101,6	103,1	101,9	101,4	104,9	102,7	103,1	105,4	103,4
2017	101,8	95,2	97,0	99,1	102,7	103,2	95,3	100,9	101,8	104,0	101,4	104,8
2018	107,4	105,3	105,7	105,8	109,9	105,4	110,7	107,4	105,1	108,8	106,2	106,0
2019	106,5	106,4	104,8	108,1	110,5	99,5	102,7	102,3	105,2	102,2	103,8	104,7
2020	105,0	105,0	101,5	91,2	97,3							



TAB 9 Produktivita práce
Labour productivity

Rok	Index rovnaké obdobie min. roka = 100 v stálych cenách (december 2015 = 100) <i>Index the same period of the previous year = 100 at constant prices (December 2015 = 100)</i>											
	I.	II.	III.	IV.	V.	VI.	VII.	VIII.	IX.	X.	XI.	XII.
2013	101,9	95,6	95,2	106,4	101,0	99,0	98,2	98,0	102,6	104,0	104,9	104,2
2014	104,2	104,1	102,9	99,0	101,3	103,8	103,3	98,1	99,4	98,6	94,8	101,2
2015	99,5	105,4	109,0	101,7	98,6	108,5	113,0	103,5	108,3	106,6	111,0	108,8
2016	103,4	105,1	96,4	104,3	107,8	101,7	79,4	113,9	98,2	98,7	100,9	102,2
2017	104,4	98,4	109,5	92,8	98,2	95,0	105,4	97,8	95,9	99,4	100,8	96,4
2018	95,6	96,3	93,1	104,2	104,3	107,4	108,4	106,5	109,3	110,3	105,7	105,1
2019	111,6	107,5	106,4	104,1	101,9	93,3	97,4	92,8	97,5	95,3	93,3	94,6
2020	100,3	98,8	84,0	57,0	70,1							



PRIEMYSELNÁ PRODUKCIA / INDUSTRIAL PRODUCTION

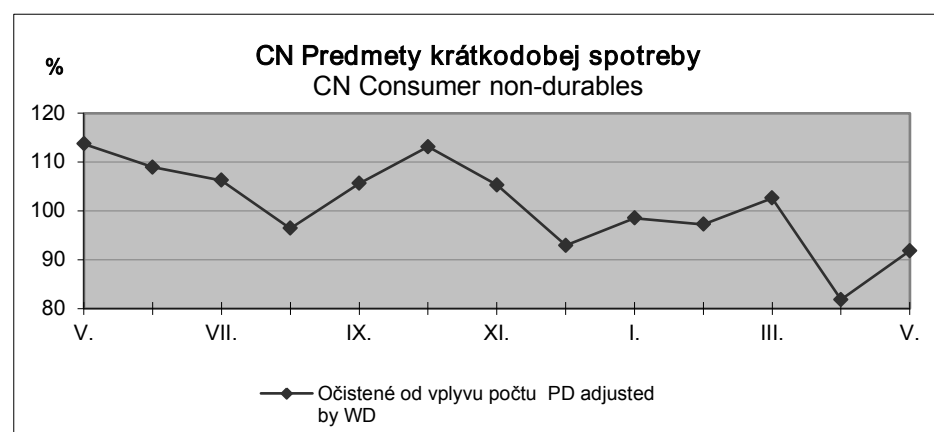
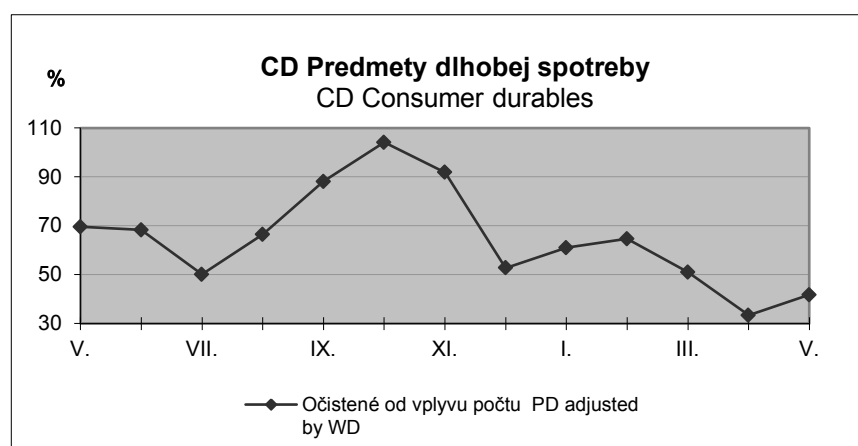
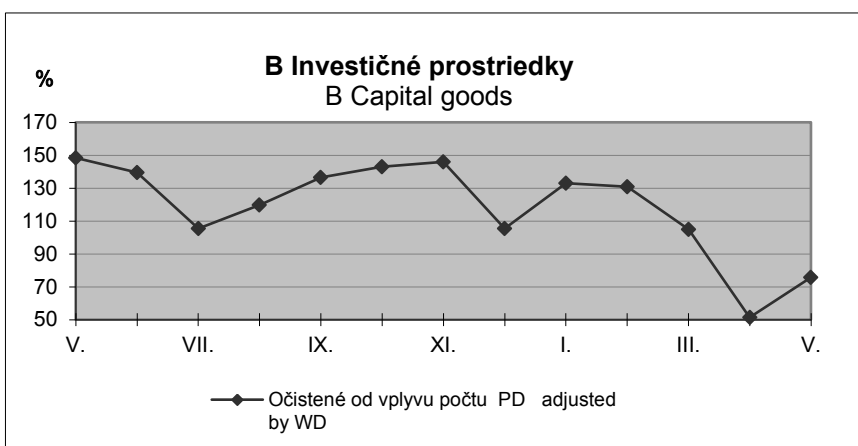
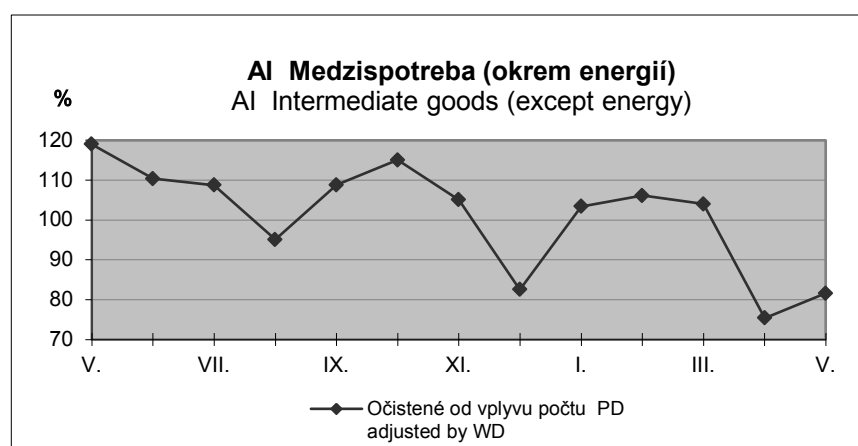
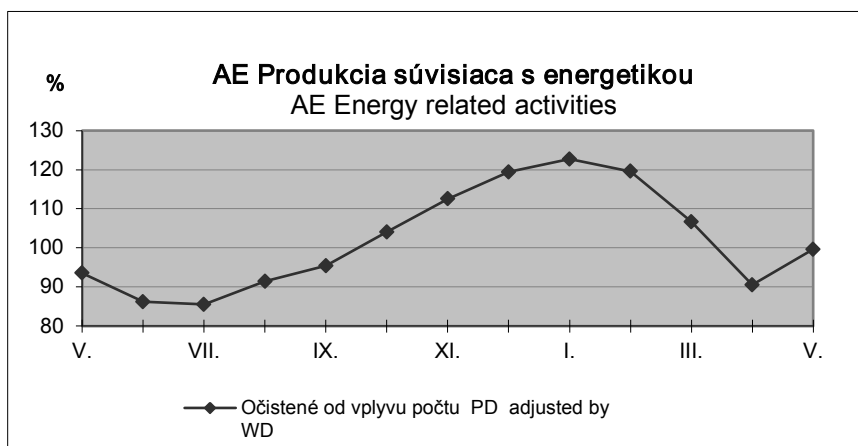
TAB 10 Priemyselná produkcie podľa hlavných priemyselných zoskupení produkcie za máj 2019 - máj 2020¹⁾
Industrial production Main Industrial Groupings (MIG) in May 2019 - May 2020¹⁾

Sektor konečného použitia produkcie Main Industrial Groupings (MIG)		Mesiac / Month													
		V.	VI.	VII.	VIII.	IX.	X.	XI.	XII.	I.	II.	III.	IV.	V.	
AE	Produkcia súvisiaca s energetikou ²⁾ Energy related activities	a	93,6	86,2	85,5	91,4	95,4	104,1	112,6	119,4	122,7	119,6	106,7	90,5	99,6
AI	Medzispotreba (okrem energií) Intermediate goods (except energy)	a	119,0	110,3	108,7	95,1	108,8	115,0	105,0	82,6	103,4	106,1	104,0	75,4	81,6
B	Investičné prostriedky ³⁾ Capital goods	a	148,3	139,5	105,4	119,6	136,5	142,9	146,0	105,4	133,0	130,8	105,0	51,5	75,8
CD	Predmety dlhodobej spotreby Customer durables	a	69,5	68,2	50,2	66,5	88,2	104,1	91,9	52,8	61,0	64,7	51,1	33,4	41,8
CN	Predmety krátkodobej spotreby Consumer non-durables	a	113,7	108,9	106,2	96,4	105,6	113,1	105,3	92,9	98,5	97,3	102,6	81,8	91,8
Priemysel spolu ³⁾ Industry in total		a	121,6	113,9	100,0	101,4	114,8	122,2	119,7	95,5	113,8	113,6	101,4	67,5	80,9

¹⁾ očistené od vplyvu počtu pracovných dní (PD) / adjusted by working days (WD)

²⁾ index sa počíta bez dodávky pary a studeného vzduchu / index is calculated excluding steam and air conditioning supply

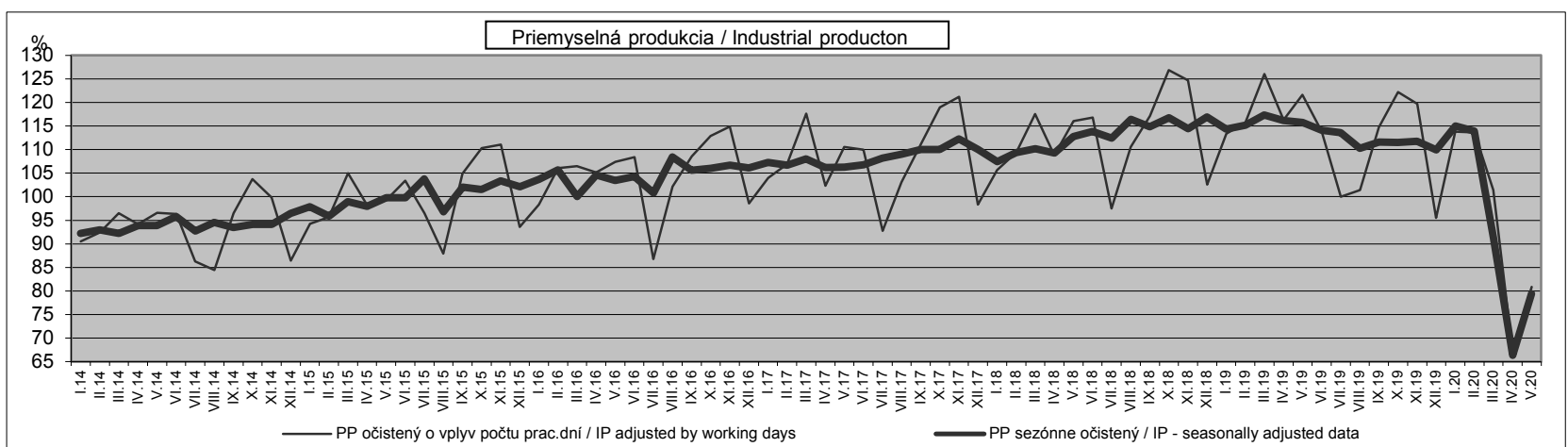
a priemerný mesiac roku 2015 = 100 / average month of 2015 = 100



ČASOVÉ RADY PRIEMYSELNEJ PRODUKCIE TIME SERIES OF INDUSTRIAL PRODUCTION

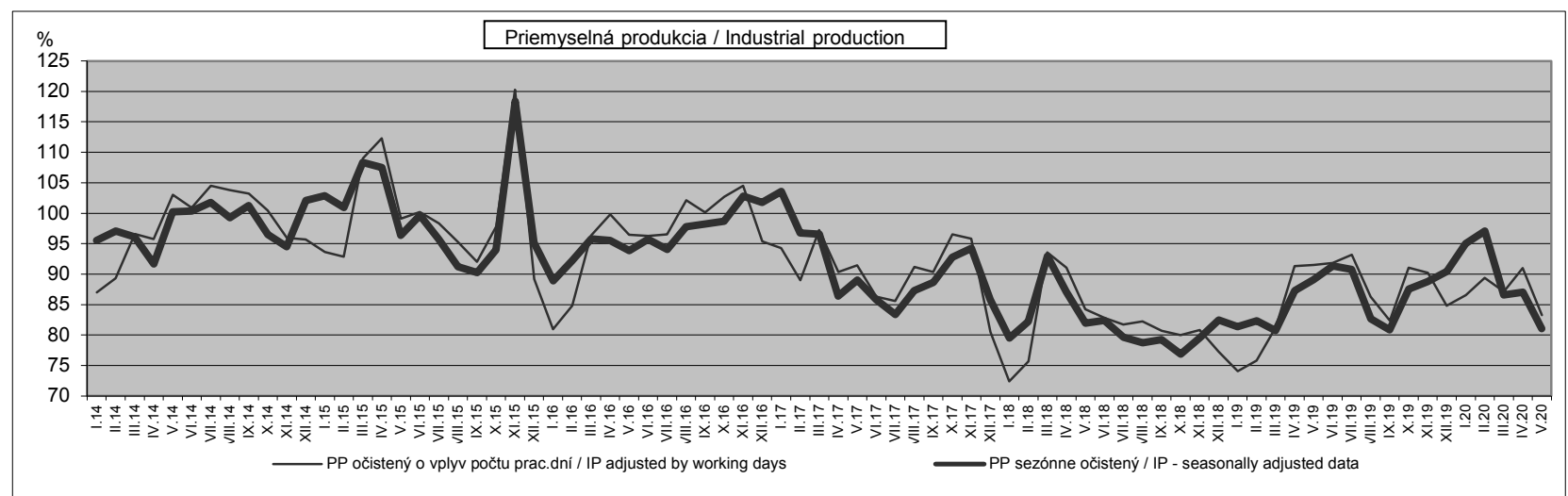
TAB 11 Priemysel spolu^{1) 2)}
Industry in total

Rok / Year		I.	II.	III.	IV.	V.	VI.	VII.	VIII.	IX.	X.	XI.	XII.
2014	a	90,5	92,4	96,5	94,1	96,6	96,4	86,3	84,5	96,5	103,8	99,8	86,5
	b	92,2	93,0	92,2	93,9	93,9	95,8	92,8	94,5	93,5	94,1	94,2	96,4
2015	a	94,2	95,7	105,0	98,1	99,3	103,4	96,5	87,9	104,9	110,3	111,0	93,6
	b	97,9	95,9	99,0	97,9	99,8	99,8	103,7	96,8	102,1	101,5	103,3	102,1
2016	a	98,3	106,0	106,5	105,2	107,4	108,4	86,7	102,2	108,6	112,9	114,9	98,5
	b	103,7	105,7	100,1	104,7	103,4	104,3	100,8	108,5	105,6	106,0	106,7	106,1
2017	a	104,0	106,9	117,6	102,3	110,5	110,0	92,8	103,1	111,1	119,0	121,2	98,4
	b	107,3	106,7	108,0	106,2	106,3	106,7	108,2	109,0	110,0	110,0	112,3	110,0
2018	a	105,6	109,4	117,6	108,8	116,0	116,8	97,5	110,6	117,2	126,9	124,7	102,6
	b	107,4	109,4	110,2	109,3	112,8	113,9	112,4	116,4	114,9	116,8	114,4	116,9
2019	a	113,4	115,6	126,0	116,3	121,6	113,9	100,0	101,4	114,8	122,2	119,7	95,5
	b	114,4	115,2	117,4	116,2	115,8	114,1	113,6	110,2	111,6	111,6	111,8	109,9
2020	a	113,8	113,6	101,4	67,5	80,9							
	b	115,0	114,0	91,2	66,4	79,4							



TAB 12 Ťažba a dobývanie (B)¹⁾
Mining and quarrying (B)

Rok / Year		I.	II.	III.	IV.	V.	VI.	VII.	VIII.	IX.	X.	XI.	XII.
2014	a	87,0	89,3	96,6	95,7	103,0	100,9	104,5	103,8	103,2	100,4	96,0	95,7
	b	95,6	97,1	96,1	91,7	100,2	100,4	101,8	99,3	101,3	96,5	94,5	102,1
2015	a	93,6	92,9	109,0	112,3	99,1	100,2	98,3	95,3	92,0	97,8	120,3	89,2
	b	102,8	100,9	108,3	107,5	96,4	99,7	95,8	91,2	90,3	94,0	118,4	95,2
2016	a	80,9	84,8	96,4	99,8	96,5	96,2	96,5	102,2	100,1	102,7	104,5	95,4
	b	88,9	92,2	95,8	95,5	93,9	95,7	94,0	97,8	98,2	98,7	102,8	101,8
2017	a	94,3	89,0	97,2	90,3	91,5	86,3	85,6	91,2	90,3	96,6	95,8	80,5
	b	103,6	96,7	96,6	86,4	89,0	85,8	83,4	87,3	88,7	92,8	94,3	85,8
2018	a	72,4	75,7	93,6	91,0	84,2	82,9	81,8	82,2	80,7	80,0	80,8	77,3
	b	79,5	82,2	93,0	87,1	82,0	82,4	79,7	78,8	79,3	76,9	79,5	82,5
2019	a	74,1	75,8	81,3	91,3	91,5	91,9	93,2	86,3	82,4	91,1	90,2	84,8
	b	81,4	82,4	80,7	87,3	89,1	91,4	90,8	82,7	80,9	87,5	88,8	90,4
2020	a	86,6	89,4	87,2	91,0	83,3							
	b	95,0	97,0	86,6	87,0	81,1							



¹⁾ priemerný mesiac roku 2015 = 100 / average month of 2015 = 100

²⁾ index sa počíta bez dodávky pary a studeného vzduchu / index is calculated excluding steam and air conditioning supply

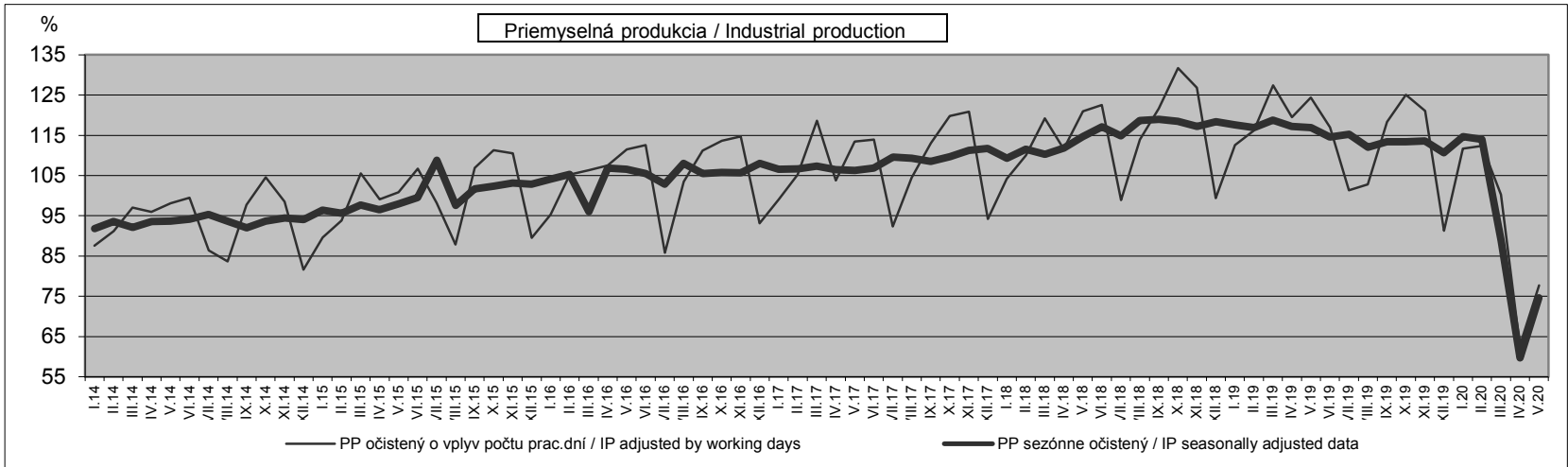
a očistené o vplyv počtu pracovných dní / adjusted by working days

b očistené o vplyv sezónnosti / seasonally adjusted data

ČASOVÉ RADY PRIEMYSELNEJ PRODUKCIE
TIME SERIES OF INDUSTRIAL PRODUCTION

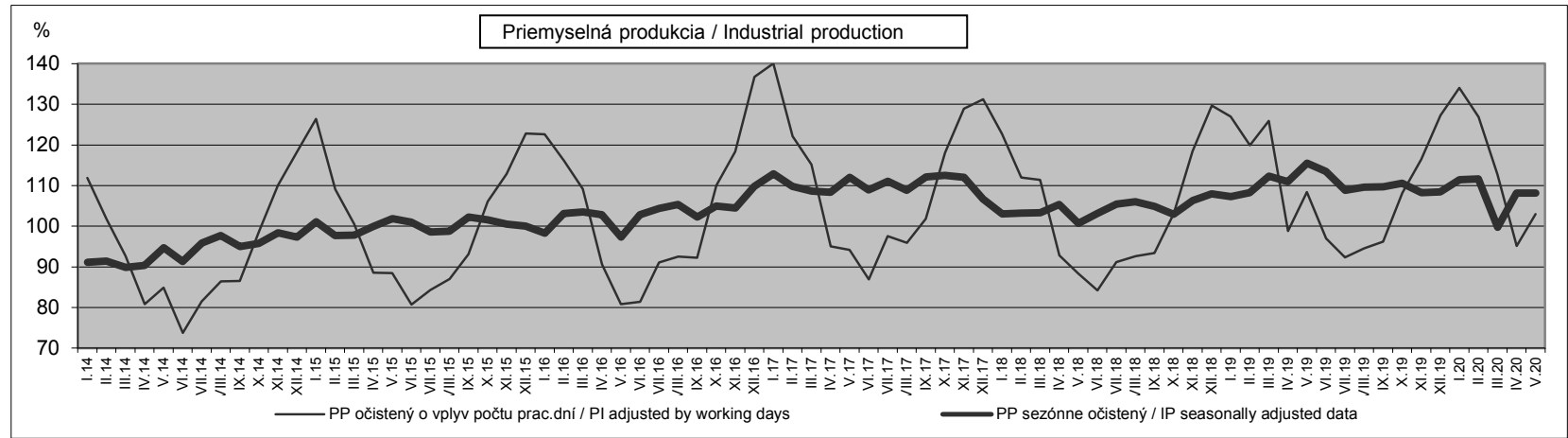
TAB 13 Priemyselná výroba (C)¹⁾
Manufacturing (C)

Rok / Year		I.	II.	III.	IV.	V.	VI.	VII.	VIII.	IX.	X.	XI.	XII.
2014	a	87,6	91,2	97,0	96,0	98,1	99,5	86,4	83,6	97,7	104,6	98,5	81,6
	b	91,8	93,6	92,1	93,5	93,6	94,1	95,3	93,6	92,0	93,6	94,4	94,1
2015	a	89,6	93,8	105,6	99,1	100,8	106,7	98,2	87,9	106,9	111,2	110,5	89,5
	b	96,4	95,6	97,7	96,5	97,9	99,5	108,8	97,6	101,7	102,3	103,1	102,8
2016	a	95,3	105,2	106,4	107,4	111,5	112,6	85,8	103,5	111,1	113,6	114,7	93,2
	b	104,1	105,3	96,0	106,8	106,6	105,5	102,9	108,0	105,4	105,8	105,7	108,0
2017	a	99,1	105,3	118,6	103,7	113,4	114,0	92,3	104,5	113,0	119,8	120,9	94,2
	b	106,6	106,6	107,4	106,5	106,3	106,9	109,5	109,3	108,5	109,6	111,2	111,8
2018	a	104,1	110,0	119,2	111,6	121,0	122,5	98,9	114,0	121,6	131,7	126,9	99,4
	b	109,3	111,6	110,3	111,9	114,6	117,1	114,9	118,7	119,0	118,5	117,2	118,4
2019	a	112,6	116,2	127,4	119,5	124,4	117,0	101,3	102,8	118,4	125,1	121,1	91,3
	b	117,6	116,9	118,8	117,2	116,9	114,5	115,2	112,0	113,4	113,4	113,6	110,6
2020	a	111,7	112,4	100,2	62,8	77,7							
	b	114,7	114,0	88,8	59,6	74,6							



TAB 14 Dodávka elektriny, plynu, pary a studeného vzduchu (D)^{1) 2)}
Electricity, gas and water supply (D)

Rok / Year		I.	II.	III.	IV.	V.	VI.	VII.	VIII.	IX.	X.	XI.	XII.
2014	a	111,9	101,7	92,7	80,9	84,9	73,8	81,5	86,4	86,5	98,8	110,0	118,4
	b	91,1	91,4	89,9	90,4	94,7	91,3	95,9	97,7	95,0	95,8	98,4	97,3
2015	a	126,4	109,0	100,5	88,5	88,5	80,8	84,3	87,0	93,1	106,1	112,8	122,8
	b	101,1	97,7	97,8	99,9	101,9	101,0	98,6	98,8	102,3	101,6	100,5	100,1
2016	a	122,6	116,1	109,2	90,6	80,8	81,4	91,0	92,6	92,3	110,1	118,4	136,7
	b	98,3	103,1	103,5	102,9	97,3	102,8	104,4	105,4	102,2	104,9	104,5	109,8
2017	a	140,0	122,2	115,1	95,1	94,2	86,9	97,6	95,9	101,9	118,0	128,9	131,2
	b	112,9	109,8	108,6	108,4	112,0	109,0	111,1	108,8	112,1	112,6	112,0	106,7
2018	a	122,7	112,0	111,4	92,8	88,3	84,3	91,2	92,7	93,4	103,1	118,5	129,7
	b	103,0	103,2	103,3	105,3	100,7	103,1	105,4	106,0	104,9	103,0	106,3	108,0
2019	a	127,0	119,9	125,9	98,9	108,4	97,0	92,3	94,5	96,2	108,2	116,4	127,3
	b	107,3	108,2	112,3	110,9	115,5	113,5	108,8	109,6	109,7	110,6	108,3	108,5
2020	a	134,1	126,8	112,8	95,1	102,9							
	b	111,4	111,6	99,8	108,2	108,2							



¹⁾ priemerný mesiac roku 2015 = 100 / average month of 2015 = 100

²⁾ index sa počíta bez dodávky pary a studeného vzduchu / index is calculated excluding steam and air conditioning supply

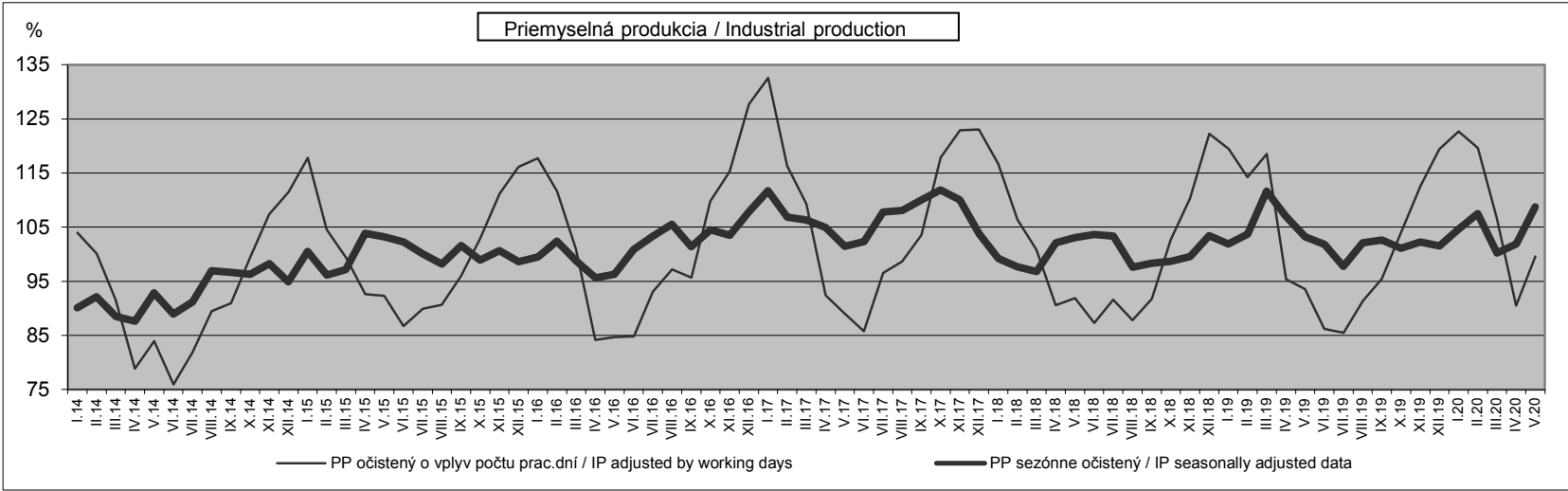
a očistené o vplyv počtu pracovných dní / adjusted by working days

b očistené o vplyv sezónnosti / seasonally adjusted data

ČASOVÉ RADY PP PODĽA HLAVNÝCH PRIEMYSELNÝCH ZOSKUPENÍ
TIME SERIES OF IP BY MAIN INDUSTRIAL GROUPINGS (MIG)

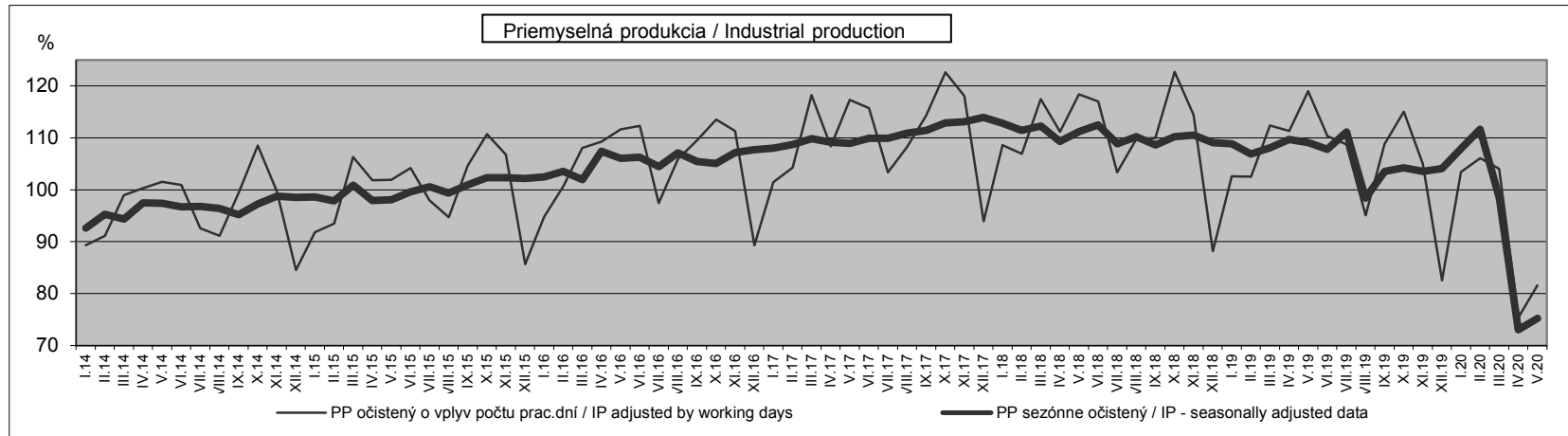
TAB 15 Produkcia súvisiaca s energetikou (AE)^{1) 2)}
Energy related activities (AE)

Rok / Year		I.	II.	III.	IV.	V.	VI.	VII.	VIII.	IX.	X.	XI.	XII.
2014	a	104,0	100,1	91,6	78,9	83,9	76,0	81,9	89,5	90,9	99,3	107,4	111,4
	b	90,1	92,1	88,5	87,6	92,9	89,0	91,2	96,9	96,7	96,3	98,2	94,9
2015	a	117,8	104,5	99,4	92,6	92,3	86,7	89,9	90,6	95,9	102,9	111,2	116,1
	b	100,5	96,2	97,1	103,9	103,2	102,2	100,0	98,2	101,6	98,9	100,6	98,6
2016	a	117,7	111,6	100,9	84,2	84,7	84,9	93,0	97,2	95,7	109,8	115,2	127,7
	b	99,5	102,4	98,8	95,6	96,3	100,9	103,4	105,5	101,4	104,5	103,5	107,8
2017	a	132,5	116,3	109,3	92,4	89,0	85,8	96,6	98,6	103,6	117,8	122,9	123,1
	b	111,7	106,9	106,4	105,0	101,4	102,3	107,8	108,1	110,0	111,9	110,0	103,8
2018	a	116,7	106,3	100,8	90,6	91,9	87,3	91,6	87,8	91,8	102,6	110,3	122,3
	b	99,2	97,7	96,8	102,1	103,1	103,6	103,4	97,6	98,3	98,7	99,6	103,4
2019	a	119,5	114,2	118,5	95,4	93,6	86,2	85,5	91,4	95,4	104,1	112,6	119,4
	b	101,9	103,7	111,7	107,0	103,2	101,8	97,8	102,1	102,6	101,1	102,2	101,6
2020	a	122,7	119,6	106,7	90,5	99,6							
	b	104,7	107,5	100,2	101,9	108,7							



TAB 16 Medzispotreba (okrem energií) (AI)¹⁾
Intermediate goods (except energy) (AI)

Rok / Year		I.	II.	III.	IV.	V.	VI.	VII.	VIII.	IX.	X.	XI.	XII.
2014	a	89,3	91,2	99,0	100,3	101,5	100,9	92,5	91,1	99,3	108,5	99,8	84,6
	b	92,6	95,3	94,4	97,5	97,4	96,7	96,8	96,4	95,2	97,2	98,8	98,6
2015	a	91,8	93,5	106,3	101,8	101,9	104,2	98,0	94,7	104,7	110,7	106,8	85,7
	b	98,6	97,8	100,9	97,9	98,1	99,6	100,6	99,3	101,0	102,3	102,3	102,2
2016	a	94,8	100,7	108,1	109,3	111,6	112,3	97,4	105,9	109,5	113,5	111,3	89,3
	b	102,5	103,6	101,9	107,4	106,1	106,2	104,4	107,1	105,4	105,1	107,2	107,7
2017	a	101,4	104,2	118,2	108,4	117,3	115,7	103,3	108,3	114,3	122,6	118,1	93,9
	b	108,0	108,7	109,8	109,1	108,9	109,9	109,9	110,9	111,4	112,9	113,1	113,9
2018	a	108,6	106,9	117,5	111,2	118,4	117,0	103,3	109,8	110,0	122,7	114,4	88,1
	b	112,8	111,4	112,3	109,3	111,2	112,5	108,9	110,2	108,6	110,2	110,5	109,0
2019	a	102,6	102,5	112,4	111,3	119,0	110,3	108,7	95,1	108,8	115,0	105,0	82,6
	b	108,9	106,8	108,1	109,6	109,1	107,8	111,1	98,4	103,5	104,2	103,6	104,1
2020	a	103,4	106,1	104,0	75,4	81,6							
	b	107,9	111,7	98,4	73,0	75,2							



¹⁾ priemerný mesiac roku 2015 = 100 / average month of 2015 = 100

²⁾ index sa počíta bez dodávky pary a studeného vzduchu / index is calculated excluding steam and air conditioning supply

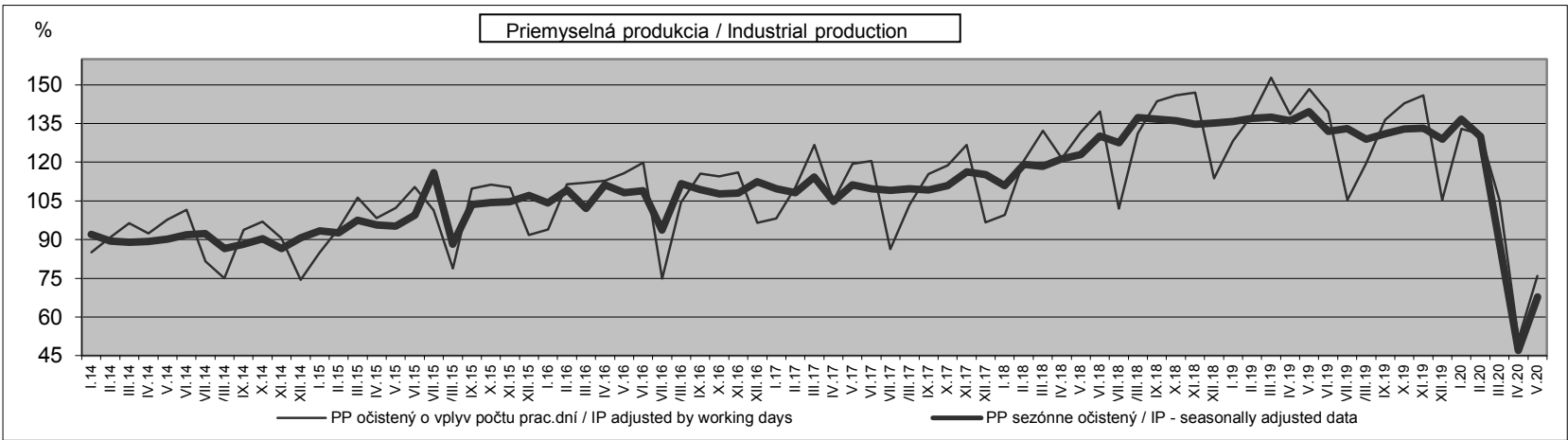
a očistené o vplyv počtu pracovných dní / adjusted by working days

b očistené o vplyv sezónnosti / seasonally adjusted data

ČASOVÉ RADY PP PODĽA HLAVNÝCH PRIEMYSELNÝCH ZOSKUPENÍ
TIME SERIES OF IP BY MAIN INDUSTRIAL GROUPINGS (MIG)

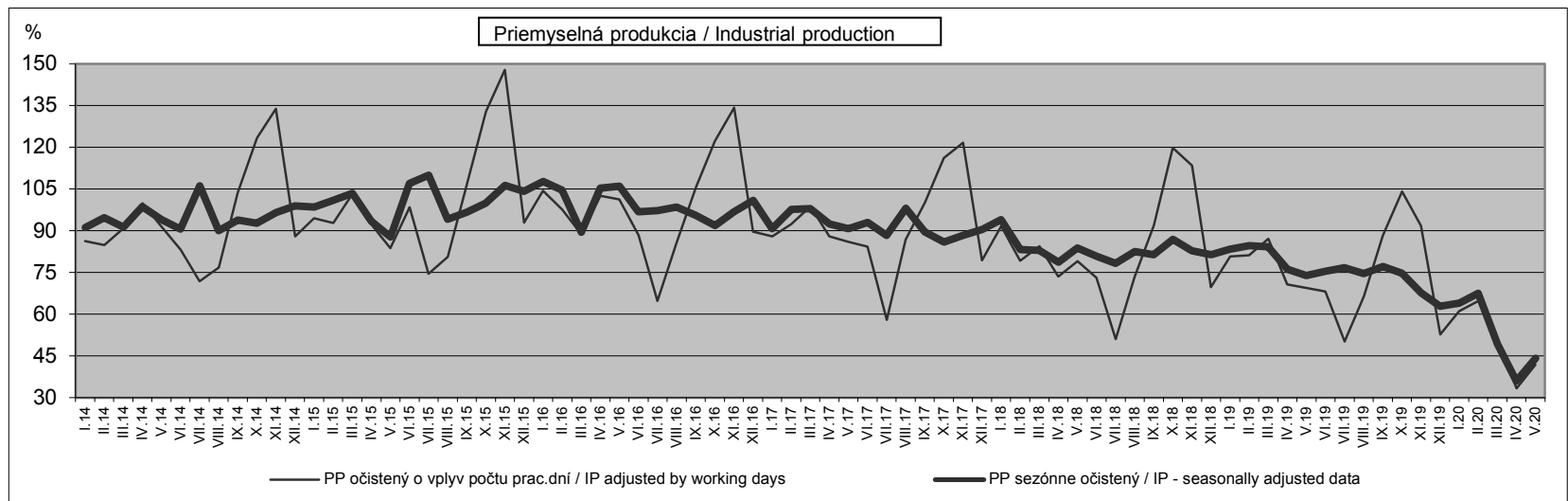
TAB 17 Investičné prostriedky (B)¹⁾
Capital goods (B)

Rok / Year		I.	II.	III.	IV.	V.	VI.	VII.	VIII.	IX.	X.	XI.	XII.
2014	a	85,1	90,8	96,3	92,4	97,8	101,5	81,5	75,0	93,7	96,9	90,6	74,4
	b	92,1	89,5	89,0	89,2	90,2	91,9	92,3	86,5	88,2	90,3	86,6	90,7
2015	a	84,9	94,4	106,2	98,3	102,2	110,3	101,3	78,8	109,8	111,2	110,2	91,8
	b	93,4	92,6	97,5	95,6	95,2	99,5	115,9	88,2	103,6	104,3	104,6	107,1
2016	a	93,9	111,4	112,1	112,8	115,7	119,8	74,8	104,5	115,5	114,5	116,0	96,6
	b	104,2	109,3	102,1	111,2	108,1	108,9	93,6	111,7	109,4	107,6	108,0	112,4
2017	a	98,2	110,4	126,8	105,0	119,4	120,4	86,3	103,5	115,4	118,8	126,7	96,7
	b	109,6	108,2	114,3	104,9	111,1	109,7	109,0	109,7	109,2	111,0	116,3	115,2
2018	a	99,5	120,5	132,2	121,5	131,5	139,7	102,0	131,1	143,7	145,9	147,0	113,7
	b	110,9	119,1	118,5	121,3	122,9	130,1	127,5	137,3	136,7	136,1	134,7	135,1
2019	a	128,2	138,3	152,8	138,7	148,3	139,5	105,4	119,6	136,5	142,9	146,0	105,4
	b	135,7	137,0	137,5	136,0	139,5	132,0	133,1	128,9	131,0	132,9	133,2	128,9
2020	a	133,0	130,8	105,0	51,5	75,8							
	b	136,6	129,9	88,6	47,0	67,8							



TAB 18 Predmety dlhodobej spotreby (CD)¹⁾
Consumer durables (CD)

Rok / Year		I.	II.	III.	IV.	V.	VI.	VII.	VIII.	IX.	X.	XI.	XII.
2014	a	86,3	84,9	90,9	99,9	91,5	83,1	71,8	76,9	103,6	123,4	133,8	88,0
	b	91,2	94,8	91,3	98,6	94,0	90,6	106,2	90,0	93,8	92,8	96,6	99,0
2015	a	94,4	92,8	103,2	92,3	83,8	98,5	74,6	80,7	106,3	132,8	147,8	92,9
	b	98,5	100,9	103,5	93,4	87,8	107,0	109,9	94,2	96,7	100,0	106,3	104,1
2016	a	104,4	97,6	88,8	102,5	101,3	88,4	64,8	85,8	105,7	122,3	134,2	89,6
	b	107,7	104,6	89,5	105,3	106,1	96,8	97,2	98,5	95,6	91,8	96,9	101,0
2017	a	88,0	92,3	98,7	88,0	86,0	84,3	58,0	86,8	100,2	116,1	121,6	79,3
	b	90,7	97,7	97,9	92,4	90,7	93,0	88,3	98,1	89,6	86,0	88,4	90,5
2018	a	91,7	79,2	84,5	73,5	79,1	73,1	51,0	73,4	92,0	119,8	113,4	69,8
	b	94,0	83,3	83,0	78,7	83,9	80,9	78,2	82,6	81,3	86,9	82,8	81,4
2019	a	80,7	81,2	87,2	70,7	69,5	68,2	50,2	66,5	88,2	104,1	91,9	52,8
	b	83,4	84,6	84,3	76,2	73,9	75,4	76,7	74,6	77,1	74,7	67,6	62,9
2020	a	61,0	64,7	51,1	33,4	41,8							
	b	64,0	67,5	49,2	35,9	44,2							



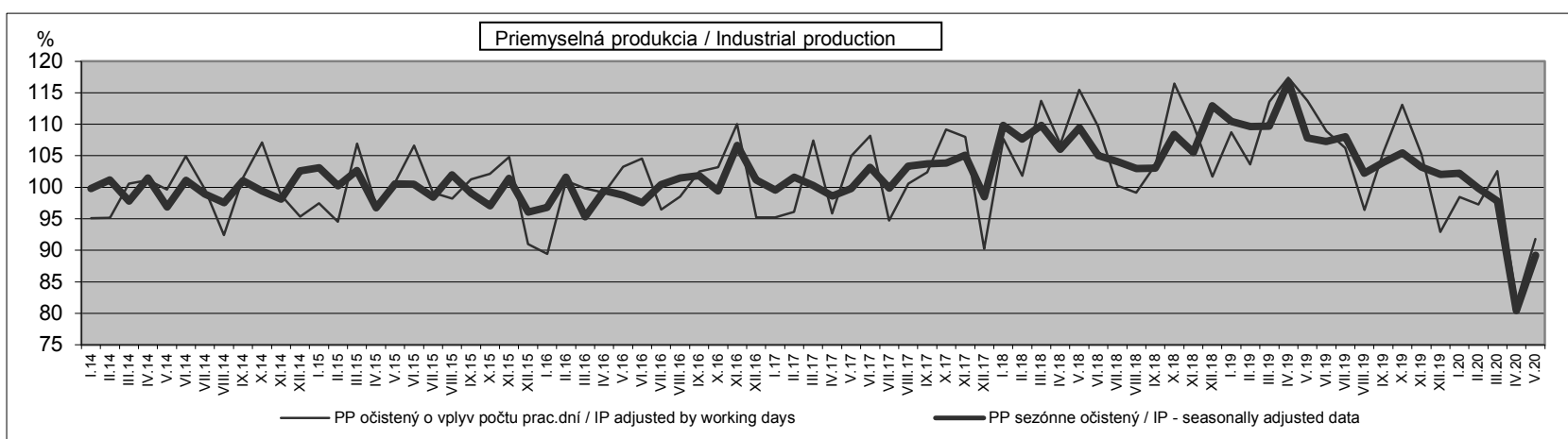
¹⁾ priemerný mesiac roku 2015 = 100 / average month of 2015 = 100
a očistené o vplyv počtu pracovných dní / adjusted by working days
b očistené o vplyv sezónnosti / seasonally adjusted data

ČASOVÉ RADY PP PODĽA HLAVNÝCH PRIEMYSELNÝCH ZOSKUPENÍ

TIME SERIES OF IP BY MAIN INDUSTRIAL GROUPINGS (MIG)

TAB 19 Predmety krátkodobej spotřeby (CN)¹⁾
Consumer non-durables (CN)

Rok / Year		I.	II.	III.	IV.	V.	VI.	VII.	VIII.	IX.	X.	XI.	XII.
2014	a	95,1	95,2	100,6	101,1	99,6	104,9	99,7	92,4	101,6	107,1	98,8	95,4
	b	99,8	101,2	97,8	101,5	96,9	101,1	98,9	97,5	101,0	99,5	98,1	102,6
2015	a	97,5	94,5	106,9	97,2	100,8	106,6	99,1	98,2	101,3	102,1	104,8	91,0
	b	103,1	100,2	102,6	96,8	100,6	100,5	98,4	102,0	99,0	97,1	101,4	96,1
2016	a	89,4	101,0	99,8	99,1	103,3	104,5	96,4	98,5	102,5	103,2	110,1	95,2
	b	96,8	101,6	95,3	99,5	98,8	97,6	100,4	101,5	101,8	99,4	106,6	101,2
2017	a	95,2	96,1	107,4	95,8	105,0	108,2	94,8	100,6	102,4	109,2	108,0	90,2
	b	99,6	101,6	100,3	98,6	99,8	103,2	99,9	103,4	103,7	103,9	105,1	98,5
2018	a	107,7	101,8	113,7	106,9	115,5	109,7	100,3	99,1	103,6	116,5	110,0	101,7
	b	109,8	107,6	109,8	106,0	109,5	105,0	104,1	103,0	103,0	108,4	105,5	113,0
2019	a	108,7	103,6	113,6	117,4	113,7	108,9	106,2	96,4	105,6	113,1	105,3	92,9
	b	110,4	109,6	109,7	116,7	107,8	107,3	108,0	102,2	104,0	105,5	103,2	102,0
2020	a	98,5	97,3	102,6	81,8	91,8							
	b	102,2	99,9	97,8	80,4	89,2							



¹⁾ priemerný mesiac roku 2015 = 100 / average month of 2015 = 100

a očistené o vplyv počtu pracovných dní / adjusted by working days

b očistené o vplyv sezónnosti / seasonally adjusted data

METODICKÉ VYSVETLIVKY

Priemyselná produkcia (PP) je jedným z najdôležitejších konjunkturálnych ukazovateľov. Jeho výpočet nadväzuje na európsku normu Council Regulation (Nariadenie rady ES) č. 1165/98 z 19. mája 1998 o krátkodobej štatistike. Od januára 1998 je výpočet IPP založený na zmene objemu produkcie reprezentantov za rok 2015 na základe Zoznamu PRODSLOV (kompatibilný s európskym zoznamom PRODCOM) a na dvojstupňovom váhovom systéme. Zovšeobecňuje trendy priemyselnej produkcie postupnou agregáciou indexov produkcie vybraných reprezentantov. Reprezentantmi sú výrobky pokrývajúce minimálne 80 % objemu produkcie. Individuálne indexy produkcie týchto reprezentantov sa počítajú na základe zmeny objemu ich produkcie v referenčnom období v porovnaní s základným obdobím a agregujú sa do čiastkových indexov skupín výrobkov podľa ich váh. Váhami sú údaje o pridanej hodnote z ročného závodného zisťovania za rok 2015 a údaje o výrobe výrobkov v hodnotovom vyjadrení z mesačných priemyselných zisťovaní za rok 2015. Hodnoty IPP za cca 40 % reprezentantov, ktoré sú zisťované v hodnotovom vyjadrení, sú počítané na základe nových stálych cien (december 2015=100). Cenový deflátor je konštruovaný na základe vývoja cien výrobkov vyrobených v SR pre domáci a pre zahraničný trh. Údaje očistené o vplyv počtu pracovných dní, resp. sezónne očistené, sa mesačne revidujú spätne od začiatku časového radu.

Súbor priemyselných organizácií zahrňa:

- podniky s počtom zamestnancov 20 a viac osôb, zapísané do obchodného registra (zdroj údajov – mesačný výkaz Priem 1-12);
- priemyselné podniky s počtom zamestnancov do 19 osôb (vrátane), zapísané do obchodného registra (zdroj údajov – štvrťročný výkaz Prod 13-04);
- fyzické osoby podnikajúce na základe živnostenského oprávnenia podľa zákona č. 455/1991 Zb. o živnostenskom podnikaní (živnostenský zákon) v znení neskorších predpisov (zdroj informácií – počet vydaných živnostenských povolení).

Za podniky b) a c) sa mesačne vykonáva odhad priemyselnej produkcie na základe výsledkov z predchádzajúcich období, ktorý sa pravidelne za posledné tri mesiace reviduje na základe údajov štvrťročného zisťovania. Súhrnné tabuľky obsahujú údaje za všetky podniky s hlavnou činnosťou priemyselnou vrátane živnostníkov. Hlavná priemyselná činnosť sa určuje podľa registrovanej príslušnosti organizácie k divíziám 05 až 39 Štatistickej klasifikácie ekonomických činností (SK NACE Rev. 2).

METHODOLOGICAL NOTES

Industrial production (IP) is one of the most important business indicators. Its calculation is in reference to European norm Council Regulation (EC) No. 1165/98 of 19 May 1998 concerning short-term statistics. Since January 1998 the calculation of IPI is based on the change production volume representatives for year 2015, based on the List PRODSLOV (compatible with European list PRODCOM) and on the two-stage weight system. Trends of industrial production are generalised by gradual aggregation of indices of production of selected representatives. The representatives are the products covering minimum 80 % of production volume. Individual indices of production of these representatives are calculated on the basis of change of volume of their production in monitored period in comparison with basic period, and they are aggregated into individual indices of product groups by their weights. For weight specifying there are used data on value added from yearly of enterprise survey for the year 2015 and data on manufacturing the products in value expression from monthly industrial surveys for year 2015. The values of IPI for approximately 40 % of representatives surveyed in value expression, are calculated on the basis of fixed prices (December 2015 = 100). New price deflator is constructed on the basis of price development of products manufactured in SR for domestic and foreign markets. Data adjusted by working days, or seasonal adjusted, are monthly reviewed from the beginning of time series.

The aggregate of industrial organizations covers:

- a) Industrial enterprises with number of employees 20 and more, registered in Business register (the source of data : monthly questionnaire Priem 1-12);
- b) Industrial enterprises with number of employees up to 19 (including), registered in Business register (the source of data: quarterly questionnaire Prod 13-04);
- c) Physical persons acting on the base of small business authorization according to Act No. 455/1991 Code on small business (Trade Act) in wording of later regulations (information source: number of issued tradesmen permissions).

There is a monthly estimation of industrial production being carried out concerning the enterprises under items b) and c) based on results from previous periods and being revised regularly in last three months as based on quarterly survey results. Comprehensive tables contain data on all enterprises with industrial main activity including tradesmen. Main industrial activity is determined by registered pertinence of the organization to section as from 05 to 39 of Statistical classification of economic activities by SK NACE Rev.2.



Sekcia podnikových štatistík/Business Statistics Section

Generálna riaditeľka sekcie/General Director of the Section: Libuša Kolesárová

Odbor štatistiky priemyslu/Industry Statistics

Štatistický úrad Slovenskej republiky/ Statistical Office of the Slovak Republic

Informačný servis/Information service

Miletičova 3, 824 67 Bratislava

Slovenská republika/Slovak Republic

Tel./Phone: +421 2 50236 339

E-mail: info@statistics.sk

Priemysel/Industry:

Kontaktná osoba/Contact person:

Roman Török

Tel./Phone: +421 2 50236 310

E-mail: roman.torok@statistics.sk



www.statistics.sk

Rozmnožovanie obsahu tejto publikácie, ako aj jej jednotlivých častí, v pôvodnej alebo upravenej podobe pre komerčné účely, je možné len s písomným súhlasom Štatistického úradu SR. Údaje, ktoré sú obsahom tejto publikácie, je možné použiť len s uvedením zdroja.

Copying contents of this publication either whole or single parts, both in original and adjusted form for commercial purposes is possible only unless the Statistical Office of the Slovak Republic gives written permission. Data of this publication can be used only with identification of the source.