



ŠTATISTICKÝ
ÚRAD
SLOVENSKEJ
REPUBLIKY

Indexy cien poľnohospodárskych výrobkov v SR

Producer price indices
of agricultural products
in the Slovak Republic

Makroekonomické
štatistiky

1
2021

Štatistický úrad Slovenskej republiky

Kód: 030821
Okruh: Ceny
Dátum: FEBRUÁR 2021

Indexy cien poľnohospodárskych výrobkov v SR

Producer price indices
of agricultural products
in the Slovak Republic

Sekcia podnikových štatistík
Generálny riaditeľ sekcie: Libuša Kolesárová
Odbor cenových štatistík
Kontaktná osoba: Štefan Adamec tel.: 02/50236525

1
2021

ZVEREJŇOVANIE VYBRANÝCH ÚDAJOV ŠTATISTICKÉHO ÚRADU SR

Kalendár prvého zverejnenia vybraných údajov Štatistického úradu SR je dostupný na internetovom portáli www.statistics.sk. Všetky upresnenia termínov za kategóriu Indexy cien poľnohospodárskych výrobkov v SR sú zverejnené na uvedenom internetovom portáli vopred.

RELEASE OF SELECTED DATA OF THE STATISTICAL OFFICE OF THE SR

Calendar of the first release of selected data of the Statistical Office of the SR is available on the Internet portal www.statistics.sk. All amendments of deadlines for the category of Producer price indices of agricultural products in the Slovak Republic are published on the given Internet portal in advance.

Autor publikácie: Katarína Kronome

Štatistický úrad Slovenskej republiky

Informačný servis

Miletičova 3

824 67 Bratislava

tel. +421/2/50 23 63 35, +421/2/50 23 63 39

e-mail: info@statistics.sk

www.statistics.sk

Rozmnožovanie obsahu tejto publikácie, ako aj jednotlivých častí, v pôvodnej alebo upravenej podobe pre komerčné účely, je možné len s písomným súhlasom Štatistického úradu SR. Údaje, ktoré sú obsahom tejto publikácie, je možné použiť len s uvedením zdroja.

Copying contents of this publication either whole or single parts, both in original and adjusted form for commercial purposes is possible only unless the Statistical Office of the Slovak Republic gives written permission. Data of this publication can be used only with identification of the source.

OBSAH / CONTENTS

Strana / Page

Metodické vysvetlivky / Methodological notes	4 - 5
Komentár k vývoju cien	6
Indexy cien poľnohospodárskych výrobkov v úhrne / Producer price indices in agriculture in total	7
Indexy cien poľnohospodárskych výrobkov / Producer price indices of agricultural products	
- rok 2015 = 100 / year 2015 = 100	8 - 11
- rovnaké obdobie predchádzajúceho roka = 100 / corresponding period of the previous year = 100	12 - 15
Ceny poľnohospodárskych výrobkov / Producer prices of agricultural products	16 - 18
Ceny poľnohospodárskych výrobkov podľa krajov	19 - 22
Indexy priemerných hodnôt poľnohospodárskych výrobkov / Indices of average sale values of agricultural products	
- rok 2015 = 100 / year 2015 = 100	23 - 26
- rovnaké obdobie predchádzajúceho roka = 100 / corresponding period of the previous year = 100	27 - 30
Priemerné hodnoty predaja poľnohospodárskych výrobkov / Average sale values of agricultural products	31 - 33
Priemerné hodnoty predaja poľnohospodárskych výrobkov podľa krajov	34 - 37
Grafy / Graphs	38 - 41

METODICKÉ VYSVETLIVKY

V roku 2018 uskutočnil Štatistický úrad Slovenskej republiky na základe rozhodnutia Eurostatu revíziu cenových indexov poľnohospodárskych výrobkov, ktorá spočívala v :

- zmene bázičného obdobia (predtým rok 2010, od roku 2018 rok 2015= 100),
- zmene váhového systému (predtým na základe mesačného priemeru tržieb za roky 2009 - 2011, súčasne na základe mesačného priemeru tržieb za roky 2014 - 2016),
- aktualizácii a rozšírení počtu respondentov na cca 500.

Ceny poľnohospodárskych výrobkov sa zisťujú mesačne štátnym štatistickým výkazom Ceny Poľ NC 1 - 12 vo vybranom súbore poľnohospodárskych výrobcov bez ohľadu na formu vlastníctva (organizácie družstevné, štátne i súkromníci).

Pre zisťovanie cien boli vybrané hlavné poľnohospodárske výrobky v určených akostných triedach. Vo výkaze sú zahrnuté rastlinné výrobky vrátane ovocia a zeleniny a živočíšne výrobky vrátane rýb.

Ceny sa zisťujú ako nevážené aritmetické priemery všetkých dôležitejších obchodných prípadov organizácie, ktoré sa vyskytnú v sledovanom období až do odoslania výkazu. Ceny sa uvádzajú bez dane z pridanej hodnoty. Okrem toho sa výkazom zisťuje aj množstvo a hodnota predaja vybraných reprezentantov za všetky akosti úhrnom (bez neštandardov a nutných porážok) za celý predchádzajúci mesiac. Uvedené dáta sú podkladom pre výpočet priemerných hodnôt.

Priemerné ceny sledovaných poľnohospodárskych výrobkov sa vypočítavajú ako aritmetický priemer individuálnych cien jednotlivých výrobcov za SR, resp.kraje.

Cenové indexy sa vypočítavajú zo zistených cien 85 vybraných výrobkov - cenových reprezentantov. Jednoduché indexy sa agregujú pomocou stáleho mesačného váhového systému do skupín a úhrnu podľa Laspeyresovho vzorca:

$$I = \frac{\sum \frac{p_1}{p_0} \cdot p_0 q_0}{\sum p_0 q_0} \cdot 100$$

p_1 - cena sledovaného obdobia

p_0 - cena základného obdobia (cena jednotlivých mesiacov roka 2015)

$p_0 q_0$ - stála váha - odvodená z hodnoty predaja základného obdobia (priemer rokov 2014 - 2016) v relatívnom vyjadrení

METHODOLOGY NOTES

In 2018, based on the respective decision of EUROSTAT, the Statistical Office of the Slovak Republic undertook a revision of the price indices of agricultural products, which consisted of:

- moving the reference period (to the year of 2015, from 2018 onwards, before prices were compared with the year 2010),
- changing the weighting system (before it was based on monthly averaging of turnovers for 2009-2011, now the period 2014-2016 is applied),
- updating, and extending the number of respondents to about 500.

Prices of agricultural products are surveyed on a monthly basis by using the official statistical form "Ceny Poľ NC 1-12" for selected agricultural products, for all types of business ownership (i.e. co-operatives, state-funded organizations, as well as private sole-proprietors).

Only the main agricultural products in specified quality categories were selected for price survey. Crop products including fruit and vegetables and animal products including fishes are included in the questionnaire.

The prices are surveyed as a non-weighted arithmetic average of prices of all major business cases of a given organization, which were registered in the calendar month. The price presented does not include VAT. Besides this, the respective official survey collects information on sales, in terms of quantity and value of selected price representatives for all quality categories (excluding inferior goods and emergency slaughtering), as an aggregate for the whole previous month. These data are then imputed into the calculation of average values.

Average prices of the monitored agricultural products are calculated as an arithmetic average of prices offered by individual producers, for the country as a whole, or at the level of regions.

Price indices are calculated based on prices reported for 85 selected products – price representatives (samplers). Simple indices are then aggregated into groups and totals, through the constant monthly weighting system, following Laspeyres formula:

$$I = \frac{\sum \frac{p_1}{p_0} \cdot p_0 q_0}{\sum p_0 q_0} \cdot 100$$

p_1 - price in the monitored period,

p_0 - price in the reference period (i.e. prices for individual months as reported in 2015),

$p_0 q_0$ - the respective weight, derived from the value of sales registered in the reference period (average of the 2014-2016 period), in relative terms

KOMENTÁR K VÝVOJU CIEN V JANUÁRI

V *januári* boli ceny poľnohospodárskych výrobkov medziročne nižšie o 0,7 %. Ceny rastlinných výrobkov vzrástli o 2,1 %. Ceny živočíšnych výrobkov klesli o 3,3 %.

Z rastlinných výrobkov vzrástli ceny obilnín o 6,1 %, ceny olejnatých plodov a semien o 5,6 %, a ceny strukovín 4,3 %. Klesli ceny zemiakov o 16,3 % a ceny ovocia a zeleniny o 1,5 %.

Zo živočíšnych výrobkov sa zvýšili ceny živých rýb o 5,8 %, ceny jatočných oviec a jahniat o 3,8 % a ceny hovädzieho dobytku vrátane teliat o 0,3 %. Znížili sa ceny surovej ovčej vlny v pote o 30,1 %, ceny jatočných ošípaných o 7,1 %, ceny surového kravského mlieka o 1,2 % a ceny jatočnej hydiny o 0,7 %. Medziročne ostali ceny konzumných slepačích vajec nezmenené.

Indexy cien poľnohospodárskych výrobkov za mesiac január 2021

Producer price indices in agriculture in month January 2021

Skupina výrobkov	2021													Group of products
	I.	II.	III.	IV.	V.	VI.	VII.	VIII.	IX.	X.	XI.	XII.	Priemer roka Year average	
a	1	2	3	4	5	6	7	8	9	10	11	12	13	b

2015 = 100

PRODUKTY RASTLINNEJ VÝROBY BEZ ZELENINY A OVOCIA	100,6	-	-	-	-	-	-	-	-	-	-	-	-	100,6 TOTAL CROP PRODUCTS (without VEGETABLES and FRUIT)
ZELENINA	130,4	-	-	-	-	-	-	-	-	-	-	-	-	130,4 VEGETABLES
OVOCIE, ORECHY A KORENIE	140,9	-	-	-	-	-	-	-	-	-	-	-	-	140,9 FRUIT, WALNUTS AND PEPPER
ZELENINA, OVOCIE, ORECHY A KORENINY SPOLU	132,4	-	-	-	-	-	-	-	-	-	-	-	-	132,4 VEGETABLES, FRUIT, WALNUTS AND PEPPER
PRODUKTY RASTLINNEJ VÝROBY VR. ZELENINY A OVOCIA	105,6	-	-	-	-	-	-	-	-	-	-	-	-	105,6 TOTAL CROP PRODUCTS (incl. VEGETABLES and FRUIT)
PRODUKTY ŽIVOČÍŠNEJ VÝROBY	93,1	-	-	-	-	-	-	-	-	-	-	-	-	93,1 TOTAL ANIMAL PRODUCTS
RYBY A INÉ PRODUKTY RYBOLOVU	113,8	-	-	-	-	-	-	-	-	-	-	-	-	113,8 FISH AND OTHER FISHING PRODUCTS
PRODUKTY ŽIVOČÍŠNEJ VÝROBY VR. RÝB	93,3	-	-	-	-	-	-	-	-	-	-	-	-	93,3 TOTAL ANIMAL PRODUCTS (incl. FISH)
PRODUKTY POĽNOHOSPODÁRSKEJ VÝROBY	99,0	-	-	-	-	-	-	-	-	-	-	-	-	99,0 TOTAL AGRICULTURAL PRODUCTS
PRODUKTY POĽNOHOSPODÁRSTVA A RYBÁRSTVA	99,1	-	-	-	-	-	-	-	-	-	-	-	-	99,1 TOTAL AGRICULTURAL AND FISHING PRODUCTS

Rovnaké obdobie predchádzajúceho roka = 100 / Corresponding period of the previous year = 100

PRODUKTY RASTLINNEJ VÝROBY BEZ ZELENINY A OVOCIA	103,0	-	-	-	-	-	-	-	-	-	-	-	-	103,0 TOTAL CROP PRODUCTS (without VEGETABLES and FRUIT)
ZELENINA	90,1	-	-	-	-	-	-	-	-	-	-	-	-	90,1 VEGETABLES
OVOCIE, ORECHY A KORENIE	154,2	-	-	-	-	-	-	-	-	-	-	-	-	154,2 FRUIT, WALNUTS AND PEPPER
ZELENINA, OVOCIE, ORECHY A KORENINY SPOLU	98,5	-	-	-	-	-	-	-	-	-	-	-	-	98,5 VEGETABLES, FRUIT, WALNUTS AND PEPPER
PRODUKTY RASTLINNEJ VÝROBY VR. ZELENINY A OVOCIA	102,1	-	-	-	-	-	-	-	-	-	-	-	-	102,1 TOTAL CROP PRODUCTS (incl. VEGETABLES and FRUIT)
PRODUKTY ŽIVOČÍŠNEJ VÝROBY	96,6	-	-	-	-	-	-	-	-	-	-	-	-	96,6 TOTAL ANIMAL PRODUCTS
RYBY A INÉ PRODUKTY RYBOLOVU	105,8	-	-	-	-	-	-	-	-	-	-	-	-	105,8 FISH AND OTHER FISHING PRODUCTS
PRODUKTY ŽIVOČÍŠNEJ VÝROBY VR. RÝB	96,7	-	-	-	-	-	-	-	-	-	-	-	-	96,7 TOTAL ANIMAL PRODUCTS (incl. FISH)
PRODUKTY POĽNOHOSPODÁRSKEJ VÝROBY	99,3	-	-	-	-	-	-	-	-	-	-	-	-	99,3 TOTAL AGRICULTURAL PRODUCTS
PRODUKTY POĽNOHOSPODÁRSTVA A RYBÁRSTVA	99,3	-	-	-	-	-	-	-	-	-	-	-	-	99,3 TOTAL AGRICULTURAL AND FISHING PRODUCTS

Indexy cien poľnohospodárskych výrobkov (základ: ceny roku 2015 = 100) za mesiac január 2021

Producer price indices in agriculture (year 2015 = 100) in month January 2021

Skupina výrobkov Výrobok	2021													Priemer roka Year average	Group of products Product
	I.	II.	III.	IV.	V.	VI.	VII.	VIII.	IX.	X.	XI.	XII.			
a	1	2	3	4	5	6	7	8	9	10	11	12	13	b	
Pšenica potravinárska	109,1	-	-	-	-	-	-	-	-	-	-	-	-	109,1 Food-growing wheat	
Pšenica priemyselná	110,0	-	-	-	-	-	-	-	-	-	-	-	-	110,0 Wheat for industrial use	
Pšenica mäkká	109,2	-	-	-	-	-	-	-	-	-	-	-	-	109,2 Soft wheat	
Kukurica na zno	122,6	-	-	-	-	-	-	-	-	-	-	-	-	122,6 Maize on grain	
Kukurica	122,6	-	-	-	-	-	-	-	-	-	-	-	-	122,6 Maize	
Jačmeň sladovnícky	91,5	-	-	-	-	-	-	-	-	-	-	-	-	91,5 Malting barley	
Jačmeň potravinársky	97,0	-	-	-	-	-	-	-	-	-	-	-	-	97,0 Food-growing barley	
Jačmeň krmny	104,3	-	-	-	-	-	-	-	-	-	-	-	-	104,3 Fodder barley	
Jačmeň	95,7	-	-	-	-	-	-	-	-	-	-	-	-	95,7 Barley	
Raž potravinárska	100,5	-	-	-	-	-	-	-	-	-	-	-	-	100,5 Food-growing rye	
Raž krmna	108,4	-	-	-	-	-	-	-	-	-	-	-	-	108,4 Fodder rye	
Raž	103,1	-	-	-	-	-	-	-	-	-	-	-	-	103,1 Rye	
Ovos potravinársky	102,4	-	-	-	-	-	-	-	-	-	-	-	-	102,4 Food-growing oats	
Ovos krmny	104,7	-	-	-	-	-	-	-	-	-	-	-	-	104,7 Fodder oats	
Ovos	104,1	-	-	-	-	-	-	-	-	-	-	-	-	104,1 Oats	
Obilniny	112,7	-	-	-	-	-	-	-	-	-	-	-	-	112,7 Cereals	
Zemiaky skoré	-	-	-	-	-	-	-	-	-	-	-	-	-	- Early potatoes	
Zemiaky neskoré konzumné	126,0	-	-	-	-	-	-	-	-	-	-	-	-	126,0 Late potatoes	
Zemiaky	126,0	-	-	-	-	-	-	-	-	-	-	-	-	126,0 Potatoes	
Šošovica jedlá	115,1	-	-	-	-	-	-	-	-	-	-	-	-	115,1 Lentils	
Hrach jedlý	72,5	-	-	-	-	-	-	-	-	-	-	-	-	72,5 Edible peas	
Strukoviny jedlé	77,2	-	-	-	-	-	-	-	-	-	-	-	-	77,2 Edible podders	
Hrach krmny	77,2	-	-	-	-	-	-	-	-	-	-	-	-	77,2 Fodder peas	
Strukoviny krmne	77,2	-	-	-	-	-	-	-	-	-	-	-	-	77,2 Fodder podders	
Strukoviny	75,6	-	-	-	-	-	-	-	-	-	-	-	-	75,6 Podders	
Sója	114,5	-	-	-	-	-	-	-	-	-	-	-	-	114,5 Soya beans	
Semeno slnečnice	112,6	-	-	-	-	-	-	-	-	-	-	-	-	112,6 Sunflower seeds	
Semeno repky olejnej	115,7	-	-	-	-	-	-	-	-	-	-	-	-	115,7 Rape-seeds	
Semeno horčice	110,6	-	-	-	-	-	-	-	-	-	-	-	-	110,6 Mustard seeds	
Semeno maku	105,7	-	-	-	-	-	-	-	-	-	-	-	-	105,7 Poppy seeds	
Semeno ľanu na technické spracovanie	92,1	-	-	-	-	-	-	-	-	-	-	-	-	92,1 Flax seeds for technical processing	
Olejnaté semená a plody	93,4	-	-	-	-	-	-	-	-	-	-	-	-	93,4 Oil seeds and growths	
Cukrová repa	67,5	-	-	-	-	-	-	-	-	-	-	-	-	67,5 Sugar beet	
Rastliny používané na výrobu cukru	67,5	-	-	-	-	-	-	-	-	-	-	-	-	67,5 Plants used for sugar production	
PRODUKTY RASTLINNEJ VÝROBY BEZ ZELENINY A OVOCIA	100,6	-	-	-	-	-	-	-	-	-	-	-	-	100,6 TOTAL CROP PRODUCTS (without VEGETABLES and FRUIT)	

Indexy cien poľnohospodárskych výrobkov (základ: ceny roku 2015 = 100) za mesiac január 2021

Producer price indices in agriculture (year 2015 = 100) in month January 2021

Skupina výrobkov Výrobok	2021													Priemer roka Year average	Group of products Product
	I.	II.	III.	IV.	V.	VI.	VII.	VIII.	IX.	X.	XI.	XII.			
a	1	2	3	4	5	6	7	8	9	10	11	12	13	b	
Zeler s vňaťou	-	-	-	-	-	-	-	-	-	-	-	-	-	- Celery with tops	
Zeler bez vňate	98,3	-	-	-	-	-	-	-	-	-	-	-	-	98,3 Celery without tops	
Červená repa	160,5	-	-	-	-	-	-	-	-	-	-	-	-	160,5 Beetroot	
Karotka s vňaťou	-	-	-	-	-	-	-	-	-	-	-	-	-	- Carrots with tops	
Karotka a mrkva bez vňate	136,4	-	-	-	-	-	-	-	-	-	-	-	-	136,4 Carrots without tops	
Petržlen s vňaťou	-	-	-	-	-	-	-	-	-	-	-	-	-	- Parsley with tops	
Petržlen bez vňate	107,0	-	-	-	-	-	-	-	-	-	-	-	-	107,0 Parsley without tops	
Cibuľa s vňaťou	-	-	-	-	-	-	-	-	-	-	-	-	-	- Onion with tops	
Cibuľa bez vňate	138,4	-	-	-	-	-	-	-	-	-	-	-	-	138,4 Onion without tops	
Dyňa červená	-	-	-	-	-	-	-	-	-	-	-	-	-	- Red water-melon	
Uhorky nakladačky	-	-	-	-	-	-	-	-	-	-	-	-	-	- Gherkins	
Uhorky šalátové	-	-	-	-	-	-	-	-	-	-	-	-	-	- Salad cucumbers	
Rajčiaky konzumné zrelé	-	-	-	-	-	-	-	-	-	-	-	-	-	- Tomatoes	
Rajčiaky priemyselné	-	-	-	-	-	-	-	-	-	-	-	-	-	- Tomatoes for industrial use	
Kaleráb s vňaťou	-	-	-	-	-	-	-	-	-	-	-	-	-	- Kohlrabi with tops	
Kaleráb bez vňate	137,3	-	-	-	-	-	-	-	-	-	-	-	-	137,3 Kohlrabi without tops	
Kel hlávkový	146,7	-	-	-	-	-	-	-	-	-	-	-	-	146,7 Savoy cabbage	
Karfiol	-	-	-	-	-	-	-	-	-	-	-	-	-	- Cauliflower	
Kapusta biela	110,8	-	-	-	-	-	-	-	-	-	-	-	-	110,8 White cabbage	
Paprika zeleninová	-	-	-	-	-	-	-	-	-	-	-	-	-	- Capsicum	
Šalát hlávkový	86,2	-	-	-	-	-	-	-	-	-	-	-	-	86,2 Lettuce	
ZELENINA	130,4	-	-	-	-	-	-	-	-	-	-	-	-	130,4 VEGETABLES	
Stolové hrozno	-	-	-	-	-	-	-	-	-	-	-	-	-	- Wine grapes	
Mušťové hrozno	-	-	-	-	-	-	-	-	-	-	-	-	-	- Cider grapes	
Hrozno	-	-	-	-	-	-	-	-	-	-	-	-	-	- Grapes	
Jablká ošľahané	140,9	-	-	-	-	-	-	-	-	-	-	-	-	140,9 Plucked apples	
Hrušky	-	-	-	-	-	-	-	-	-	-	-	-	-	- Pears	
Broskyne	-	-	-	-	-	-	-	-	-	-	-	-	-	- Peaches	
Marhule	-	-	-	-	-	-	-	-	-	-	-	-	-	- Apricots	
Slivky	-	-	-	-	-	-	-	-	-	-	-	-	-	- Plums	
Čerešne	-	-	-	-	-	-	-	-	-	-	-	-	-	- Cherries	
Višne	-	-	-	-	-	-	-	-	-	-	-	-	-	- Black cherries	
Ríbezle červené	-	-	-	-	-	-	-	-	-	-	-	-	-	- Red currants	
Jahody záhradné	-	-	-	-	-	-	-	-	-	-	-	-	-	- Garden strawberries	
Ovocie a orechy	140,9	-	-	-	-	-	-	-	-	-	-	-	-	140,9 Fruit and walnuts	
Koreninová paprika	-	-	-	-	-	-	-	-	-	-	-	-	-	- Red pepper	
Korenie nespracované	-	-	-	-	-	-	-	-	-	-	-	-	-	- Raw pepper	
OVOCIE, ORECHY A KORENIE	140,9	-	-	-	-	-	-	-	-	-	-	-	-	140,9 FRUIT, WALNUTS AND PEPPER	
ZELENINA, OVOCIE, ORECHY A KORENINY SPOLU	132,4	-	-	-	-	-	-	-	-	-	-	-	-	132,4 VEGETABLES, FRUIT, WALNUTS AND PEPPER	
PRODUKTY RASTLINNEJ VÝROBY VR. ZELENINY A OVOCIA	105,6	-	-	-	-	-	-	-	-	-	-	-	-	105,6 TOTAL CROP PRODUCTS (incl. VEGETABLES and FRUIT)	

Indexy cien poľnohospodárskych výrobkov (základ: ceny roku 2015 = 100) za mesiac január 2021

Producer price indices in agriculture (year 2015 = 100) in month January 2021

Skupina výrobkov Výrobok	2021													Group of products Product
	I.	II.	III.	IV.	V.	VI.	VII.	VIII.	IX.	X.	XI.	XII.	Priemer roka Year average	
a	1	2	3	4	5	6	7	8	9	10	11	12	13	b
Býky jatočné trieda mäsitosti E	103,5	-	-	-	-	-	-	-	-	-	-	-	-	103,5 Bulls for slaughter-carcases, category E
Býky jatočné trieda mäsitosti U	101,2	-	-	-	-	-	-	-	-	-	-	-	-	101,2 Bulls for slaughter-carcases, category U
Býky jatočné trieda mäsitosti R	103,7	-	-	-	-	-	-	-	-	-	-	-	-	103,7 Bulls for slaughter-carcases, category R
Býky jatočné trieda mäsitosti O	104,5	-	-	-	-	-	-	-	-	-	-	-	-	104,5 Bulls for slaughter-carcases, category O
Býky jatočné triedy mäsitosti spolu	104,3	-	-	-	-	-	-	-	-	-	-	-	-	104,3 Bulls for slaughter-carcases, EU categories
Býky jatočné	104,3	-	-	-	-	-	-	-	-	-	-	-	-	104,3 Bulls for slaughter
Jalovice jatočné trieda mäsitosti E	100,5	-	-	-	-	-	-	-	-	-	-	-	-	100,5 Heifers for slaughter-carcases, category E
Jalovice jatočné trieda mäsitosti U	96,8	-	-	-	-	-	-	-	-	-	-	-	-	96,8 Heifers for slaughter-carcases, category U
Jalovice jatočné trieda mäsitosti R	95,7	-	-	-	-	-	-	-	-	-	-	-	-	95,7 Heifers for slaughter-carcases, category R
Jalovice jatočné trieda mäsitosti O	95,7	-	-	-	-	-	-	-	-	-	-	-	-	95,7 Heifers for slaughter-carcases, category O
Jalovice jatočné trieda mäsitosti P	103,4	-	-	-	-	-	-	-	-	-	-	-	-	103,4 Heifers for slaughter-carcases, category P
Jalovice jatočné triedy mäsitosti spolu	97,7	-	-	-	-	-	-	-	-	-	-	-	-	97,7 Heifers for slaughter-carcases, EU categories
Jalovice jatočné	97,7	-	-	-	-	-	-	-	-	-	-	-	-	97,7 Heifers for slaughter
Kravy jatočné trieda mäsitosti U	102,1	-	-	-	-	-	-	-	-	-	-	-	-	102,1 Cows for slaughter-carcases, category U
Kravy jatočné trieda mäsitosti R	106,7	-	-	-	-	-	-	-	-	-	-	-	-	106,7 Cows for slaughter-carcases, category R
Kravy jatočné trieda mäsitosti O	103,9	-	-	-	-	-	-	-	-	-	-	-	-	103,9 Cows for slaughter-carcases, category O
Kravy jatočné trieda mäsitosti P	104,7	-	-	-	-	-	-	-	-	-	-	-	-	104,7 Cows for slaughter-carcases, category P
Kravy jatočné triedy mäsitosti spolu	104,5	-	-	-	-	-	-	-	-	-	-	-	-	104,5 Cows for slaughter-carcases, EU categories
Kravy jatočné	104,5	-	-	-	-	-	-	-	-	-	-	-	-	104,5 Cows for slaughter
Jatočný hovädzí dobytok okrem teliat	104,0	-	-	-	-	-	-	-	-	-	-	-	-	104,0 Cattle for slaughter without calves
Teliatá jatoč.mlieč.výkrm v živ. trieda A	104,3	-	-	-	-	-	-	-	-	-	-	-	-	104,3 Milk fed calves for slaughter-live weight cat. A
Teliatá jatočné mliečny výkrm v živom spolu	104,3	-	-	-	-	-	-	-	-	-	-	-	-	104,3 Milk fed calves for slaughter-live weight
Teliatá jatoč.mlieč. výkrm v mäse trieda I.	103,6	-	-	-	-	-	-	-	-	-	-	-	-	103,6 Milk fed calves for slaughter-carcass weight c. I.
Teliatá jatočné mliečny výkrm v mäse spolu	103,6	-	-	-	-	-	-	-	-	-	-	-	-	103,6 Milk fed calves for slaughter-carcass weight
Teliatá jatočné mliečny výkrm	104,2	-	-	-	-	-	-	-	-	-	-	-	-	104,2 Milk fed calves for slaughter
Jatočný hovädzí dobytok vrátane teliat	104,0	-	-	-	-	-	-	-	-	-	-	-	-	104,0 Cattle for slaughter incl. calves
Mlieko kravské surové Q. trieda	100,8	-	-	-	-	-	-	-	-	-	-	-	-	100,8 Cow milk Q
Mlieko kravské surové I. trieda	101,4	-	-	-	-	-	-	-	-	-	-	-	-	101,4 Cow milk I
Mlieko kravské surové spolu	100,9	-	-	-	-	-	-	-	-	-	-	-	-	100,9 Cow milk
Ošipané jatočné obchodná trieda S	103,0	-	-	-	-	-	-	-	-	-	-	-	-	103,0 Pigs for slaughter-carcases, category S
Ošipané jatočné obchodná trieda E	100,3	-	-	-	-	-	-	-	-	-	-	-	-	100,3 Pigs for slaughter-carcases, category E
Ošipané jatočné obchodná trieda U	102,3	-	-	-	-	-	-	-	-	-	-	-	-	102,3 Pigs for slaughter-carcases, category U
Ošipané jatočné obchodná trieda R	93,5	-	-	-	-	-	-	-	-	-	-	-	-	93,5 Pigs for slaughter-carcases, category R
Ošipané jatočné obchodné triedy spolu	102,3	-	-	-	-	-	-	-	-	-	-	-	-	102,3 Pigs for slaughter-carcases, EU categories
Ošipané jatočné	102,3	-	-	-	-	-	-	-	-	-	-	-	-	102,3 Pigs for slaughter
Jahňatá jatočné výkrm v živom trieda A	87,6	-	-	-	-	-	-	-	-	-	-	-	-	87,6 Lambs for slaughter-fattened, live weight cat. A
Jahňatá jatočné výkrm v živom spolu	87,6	-	-	-	-	-	-	-	-	-	-	-	-	87,6 Lambs for slaughter-fattened, live weight
Jahňatá jatočné výkrm v mäse L kateg. trieda E	-	-	-	-	-	-	-	-	-	-	-	-	-	- Lambs for slaughter-fatt., carc.weight cat.L cl.E
Jahňatá jatočné výkrm v mäse L kategória spolu	-	-	-	-	-	-	-	-	-	-	-	-	-	- Lambs for slaughter-fattened, carc.weight cat.L
Jahňatá jatočné výkrm	87,6	-	-	-	-	-	-	-	-	-	-	-	-	87,6 Lambs for slaughter-fattened
Ovce,barany,škopy jatočné v živom trieda B	106,7	-	-	-	-	-	-	-	-	-	-	-	-	106,7 Sheep and rams for slaughter-live weight cat. B
Ovce,barany,škopy jatočné v živom spolu	106,7	-	-	-	-	-	-	-	-	-	-	-	-	106,7 Sheep and rams for slaughter-live weight

Indexy cien poľnohospodárskych výrobkov (základ: ceny roku 2015 = 100) za mesiac január 2021

Producer price indices in agriculture (year 2015 = 100) in month January 2021

Skupina výrobkov Výrobok	2021													Group of products Product
	I.	II.	III.	IV.	V.	VI.	VII.	VIII.	IX.	X.	XI.	XII.	Priemer roka Year average	
a	1	2	3	4	5	6	7	8	9	10	11	12	13	b
Ovce,barany,škopy jatočné v mäse S kateg. trieda U	93,9	-	-	-	-	-	-	-	-	-	-	-	-	93,9 Sheep and rams f.slaughter-carc.weight cat.S,cl.U
Ovce,barany,škopy jatočné v mäse S kategória spolu	93,9	-	-	-	-	-	-	-	-	-	-	-	-	93,9 Sheep and rams f.slaughter-carc.weight cat.S
Ovce, barany, škopy jatočné	106,4	-	-	-	-	-	-	-	-	-	-	-	-	106,4 Sheep and rams for slaughter
Jatočné ovce a jahňatá spolu	92,2	-	-	-	-	-	-	-	-	-	-	-	-	92,2 Lambs, sheep and rams for slaughter
Mlieko ovčie surové	98,9	-	-	-	-	-	-	-	-	-	-	-	-	98,9 Sheep milk
Mlieko ovčie surové	98,9	-	-	-	-	-	-	-	-	-	-	-	-	98,9 Sheep milk
Vlna ovčia surová v pote	33,0	-	-	-	-	-	-	-	-	-	-	-	-	33,0 Raw sheep wool
Vlna ovčia	33,0	-	-	-	-	-	-	-	-	-	-	-	-	33,0 Raw sheep wool
Kurčatá jatočné trieda I.	94,0	-	-	-	-	-	-	-	-	-	-	-	-	94,0 Chickens for slaughter I
Kurčatá jatočné spolu	94,0	-	-	-	-	-	-	-	-	-	-	-	-	94,0 Chickens for slaughter
Sliepky jatočné trieda I.	67,6	-	-	-	-	-	-	-	-	-	-	-	-	67,6 Hens for slaughter I
Sliepky jatočné spolu	67,6	-	-	-	-	-	-	-	-	-	-	-	-	67,6 Hens for slaughter
Morky brojlerové trieda I.	88,5	-	-	-	-	-	-	-	-	-	-	-	-	88,5 Broiler turkeys I
Morky brojlerové spolu	88,5	-	-	-	-	-	-	-	-	-	-	-	-	88,5 Broiler turkeys
Jatočná hydina	94,0	-	-	-	-	-	-	-	-	-	-	-	-	94,0 Poultry for slaughter
Vajcia konzumné slepačie triedené sk. L	112,7	-	-	-	-	-	-	-	-	-	-	-	-	112,7 Hen eggs sorted L
Vajcia konzumné slepačie triedené sk. M	107,7	-	-	-	-	-	-	-	-	-	-	-	-	107,7 Hen eggs sorted M
Vajcia konzumné slepačie triedené spolu	109,3	-	-	-	-	-	-	-	-	-	-	-	-	109,3 Hen eggs sorted
Vajcia slepačie konzumné	109,3	-	-	-	-	-	-	-	-	-	-	-	-	109,3 Hen eggs
PRODUKTY ŽIVOČÍŠNEJ VÝROBY	93,1	-	-	-	-	-	-	-	-	-	-	-	-	93,1 TOTAL ANIMAL PRODUCTS
Kapor I.	85,1	-	-	-	-	-	-	-	-	-	-	-	-	85,1 Carp I
Pstruh štandard	120,8	-	-	-	-	-	-	-	-	-	-	-	-	120,8 Trout-standard
Ryby živé	113,8	-	-	-	-	-	-	-	-	-	-	-	-	113,8 Live fishes
RYBY A INÉ PRODUKTY RYBOLOVU	113,8	-	-	-	-	-	-	-	-	-	-	-	-	113,8 FISH AND OTHER FISHING PRODUCTS
PRODUKTY ŽIVOČÍŠNEJ VÝROBY VR. RÝB	93,3	-	-	-	-	-	-	-	-	-	-	-	-	93,3 TOTAL ANIMAL PRODUCTS (incl. FISH)
PRODUKTY POĽNOHOSPODÁRSKEJ VÝROBY	99,0	-	-	-	-	-	-	-	-	-	-	-	-	99,0 TOTAL AGRICULTURAL PRODUCTS
PRODUKTY POĽNOHOSPODÁRSTVA A RYBÁRSTVA	99,1	-	-	-	-	-	-	-	-	-	-	-	-	99,1 TOTAL AGRICULTURAL AND FISHING PRODUCTS

Indexy cien poľnohospodárskych výrobkov (základ: rovnaké obdobie predchádzajúceho roku = 100) za mesiac január 2021

Producer price indices in agriculture (corresponding period of the previous year = 100) in month January 2021

Skupina výrobkov Výrobok	2021													Priemer roka Year average	Group of products Product
	I.	II.	III.	IV.	V.	VI.	VII.	VIII.	IX.	X.	XI.	XII.			
a	1	2	3	4	5	6	7	8	9	10	11	12	13	b	
Pšenica potravinárska	110,2	-	-	-	-	-	-	-	-	-	-	-	-	110,2 Food-growing wheat	
Pšenica priemyselná	100,9	-	-	-	-	-	-	-	-	-	-	-	-	100,9 Wheat for industrial use	
Pšenica mäkká	108,3	-	-	-	-	-	-	-	-	-	-	-	-	108,3 Soft wheat	
Kukurica na zrno	107,6	-	-	-	-	-	-	-	-	-	-	-	-	107,6 Maize on grain	
Kukurica	107,6	-	-	-	-	-	-	-	-	-	-	-	-	107,6 Maize	
Jačmeň sladovnícky	92,2	-	-	-	-	-	-	-	-	-	-	-	-	92,2 Malting barley	
Jačmeň potravinársky	86,7	-	-	-	-	-	-	-	-	-	-	-	-	86,7 Food-growing barley	
Jačmeň krmny	100,5	-	-	-	-	-	-	-	-	-	-	-	-	100,5 Fodder barley	
Jačmeň	94,4	-	-	-	-	-	-	-	-	-	-	-	-	94,4 Barley	
Raž potravinárska	92,6	-	-	-	-	-	-	-	-	-	-	-	-	92,6 Food-growing rye	
Raž krmna	93,5	-	-	-	-	-	-	-	-	-	-	-	-	93,5 Fodder rye	
Raž	93,0	-	-	-	-	-	-	-	-	-	-	-	-	93,0 Rye	
Ovos potravinársky	110,6	-	-	-	-	-	-	-	-	-	-	-	-	110,6 Food-growing oats	
Ovos krmny	98,1	-	-	-	-	-	-	-	-	-	-	-	-	98,1 Fodder oats	
Ovos	100,8	-	-	-	-	-	-	-	-	-	-	-	-	100,8 Oats	
Obilniny	106,1	-	-	-	-	-	-	-	-	-	-	-	-	106,1 Cereals	
Zemiaky skoré	-	-	-	-	-	-	-	-	-	-	-	-	-	- Early potatoes	
Zemiaky neskoré konzumné	83,7	-	-	-	-	-	-	-	-	-	-	-	-	83,7 Late potatoes	
Zemiaky	83,7	-	-	-	-	-	-	-	-	-	-	-	-	83,7 Potatoes	
Šošovica jedlá	89,2	-	-	-	-	-	-	-	-	-	-	-	-	89,2 Lentils	
Hrach jedlý	104,0	-	-	-	-	-	-	-	-	-	-	-	-	104,0 Edible peas	
Strukoviny jedlé	102,6	-	-	-	-	-	-	-	-	-	-	-	-	102,6 Edible podders	
Hrach krmny	107,8	-	-	-	-	-	-	-	-	-	-	-	-	107,8 Fodder peas	
Strukoviny krmne	107,8	-	-	-	-	-	-	-	-	-	-	-	-	107,8 Fodder podders	
Strukoviny	104,3	-	-	-	-	-	-	-	-	-	-	-	-	104,3 Podders	
Sója	116,7	-	-	-	-	-	-	-	-	-	-	-	-	116,7 Soya beans	
Semeno slnečnice	111,3	-	-	-	-	-	-	-	-	-	-	-	-	111,3 Sunflower seeds	
Semeno repky olejnej	99,0	-	-	-	-	-	-	-	-	-	-	-	-	99,0 Rape-seeds	
Semeno horčice	99,3	-	-	-	-	-	-	-	-	-	-	-	-	99,3 Mustard seeds	
Semeno maku	84,1	-	-	-	-	-	-	-	-	-	-	-	-	84,1 Poppy seeds	
Semeno ľanu na technické spracovanie	102,1	-	-	-	-	-	-	-	-	-	-	-	-	102,1 Flax seeds for technical processing	
Olejnaté semená a plody	99,6	-	-	-	-	-	-	-	-	-	-	-	-	99,6 Oil seeds and growths	
Cukrová repa	98,0	-	-	-	-	-	-	-	-	-	-	-	-	98,0 Sugar beet	
Rastliny používané na výrobu cukru	98,0	-	-	-	-	-	-	-	-	-	-	-	-	98,0 Plants used for sugar production	
PRODUKTY RASTLINNEJ VÝROBY BEZ ZELENINY A OVOCIA	103,0	-	-	-	-	-	-	-	-	-	-	-	-	103,0 TOTAL CROP PRODUCTS (without VEGETABLES and FRUIT)	

Indexy cien poľnohospodárskych výrobkov (základ: rovnaké obdobie predchádzajúceho roku = 100) za mesiac január 2021

Producer price indices in agriculture (corresponding period of the previous year = 100) in month January 2021

Skupina výrobkov Výrobok	2021													Priemer roka Year average	Group of products Product
	I.	II.	III.	IV.	V.	VI.	VII.	VIII.	IX.	X.	XI.	XII.			
a	1	2	3	4	5	6	7	8	9	10	11	12	13	b	
Zeler s vňaťou	-	-	-	-	-	-	-	-	-	-	-	-	-	- Celery with tops	
Zeler bez vňate	86,2	-	-	-	-	-	-	-	-	-	-	-	-	86,2 Celery without tops	
Červená repa	98,4	-	-	-	-	-	-	-	-	-	-	-	-	98,4 Beetroot	
Karotka s vňaťou	-	-	-	-	-	-	-	-	-	-	-	-	-	- Carrots with tops	
Karotka a mrkva bez vňate	101,4	-	-	-	-	-	-	-	-	-	-	-	-	101,4 Carrots without tops	
Petržlen s vňaťou	-	-	-	-	-	-	-	-	-	-	-	-	-	- Parsley with tops	
Petržlen bez vňate	101,1	-	-	-	-	-	-	-	-	-	-	-	-	101,1 Parsley without tops	
Cibuľa s vňaťou	-	-	-	-	-	-	-	-	-	-	-	-	-	- Onion with tops	
Cibuľa bez vňate	93,6	-	-	-	-	-	-	-	-	-	-	-	-	93,6 Onion without tops	
Dyňa červená	-	-	-	-	-	-	-	-	-	-	-	-	-	- Red water-melon	
Uhorky nakladačky	-	-	-	-	-	-	-	-	-	-	-	-	-	- Gherkins	
Uhorky šalátové	-	-	-	-	-	-	-	-	-	-	-	-	-	- Salad cucumbers	
Rajčiaky konzumné zrelé	-	-	-	-	-	-	-	-	-	-	-	-	-	- Tomatoes	
Rajčiaky priemyselné	-	-	-	-	-	-	-	-	-	-	-	-	-	- Tomatoes for industrial use	
Kaleráb s vňaťou	-	-	-	-	-	-	-	-	-	-	-	-	-	- Kohlrabi with tops	
Kaleráb bez vňate	99,6	-	-	-	-	-	-	-	-	-	-	-	-	99,6 Kohlrabi without tops	
Kel hlávkový	109,2	-	-	-	-	-	-	-	-	-	-	-	-	109,2 Savoy cabbage	
Karfiol	-	-	-	-	-	-	-	-	-	-	-	-	-	- Cauliflower	
Kapusta biela	80,0	-	-	-	-	-	-	-	-	-	-	-	-	80,0 White cabbage	
Paprika zeleninová	-	-	-	-	-	-	-	-	-	-	-	-	-	- Capsicum	
Šalát hlávkový	100,3	-	-	-	-	-	-	-	-	-	-	-	-	100,3 Lettuce	
ZELENINA	90,1	-	-	-	-	-	-	-	-	-	-	-	-	90,1 VEGETABLES	
Stolové hrozno	-	-	-	-	-	-	-	-	-	-	-	-	-	- Wine grapes	
Mušťové hrozno	-	-	-	-	-	-	-	-	-	-	-	-	-	- Cider grapes	
Hrozno	-	-	-	-	-	-	-	-	-	-	-	-	-	- Grapes	
Jablká ošľahané	154,2	-	-	-	-	-	-	-	-	-	-	-	-	154,2 Plucked apples	
Hrušky	-	-	-	-	-	-	-	-	-	-	-	-	-	- Pears	
Broskyne	-	-	-	-	-	-	-	-	-	-	-	-	-	- Peaches	
Marhule	-	-	-	-	-	-	-	-	-	-	-	-	-	- Apricots	
Slivky	-	-	-	-	-	-	-	-	-	-	-	-	-	- Plums	
Čerešne	-	-	-	-	-	-	-	-	-	-	-	-	-	- Cherries	
Višne	-	-	-	-	-	-	-	-	-	-	-	-	-	- Black cherries	
Ríbezle červené	-	-	-	-	-	-	-	-	-	-	-	-	-	- Red currants	
Jahody záhradné	-	-	-	-	-	-	-	-	-	-	-	-	-	- Garden strawberries	
Ovocie a orechy	154,2	-	-	-	-	-	-	-	-	-	-	-	-	154,2 Fruit and walnuts	
Koreninová paprika	-	-	-	-	-	-	-	-	-	-	-	-	-	- Red pepper	
Korenie nespracované	-	-	-	-	-	-	-	-	-	-	-	-	-	- Raw pepper	
OVOCIE, ORECHY A KORENIE	154,2	-	-	-	-	-	-	-	-	-	-	-	-	154,2 FRUIT, WALNUTS AND PEPPER	
ZELENINA, OVOCIE, ORECHY A KORENINY SPOLU	98,5	-	-	-	-	-	-	-	-	-	-	-	-	98,5 VEGETABLES, FRUIT, WALNUTS AND PEPPER	
PRODUKTY RASTLINNEJ VÝROBY VR. ZELENINY A OVOCIA	102,1	-	-	-	-	-	-	-	-	-	-	-	-	102,1 TOTAL CROP PRODUCTS (incl. VEGETABLES and FRUIT)	

Indexy cien poľnohospodárskych výrobkov (základ: rovnaké obdobie predchádzajúceho roku = 100) za mesiac január 2021

Producer price indices in agriculture (corresponding period of the previous year = 100) in month January 2021

Skupina výrobkov Výrobok	2021													Priemer roka Year average	Group of products Product
	I.	II.	III.	IV.	V.	VI.	VII.	VIII.	IX.	X.	XI.	XII.			
a	1	2	3	4	5	6	7	8	9	10	11	12	13	b	
Býky jatočné trieda mäsitosti E	99,3	-	-	-	-	-	-	-	-	-	-	-	-	99,3 Bulls for slaughter-carcases, category E	
Býky jatočné trieda mäsitosti U	98,6	-	-	-	-	-	-	-	-	-	-	-	-	98,6 Bulls for slaughter-carcases, category U	
Býky jatočné trieda mäsitosti R	102,1	-	-	-	-	-	-	-	-	-	-	-	-	102,1 Bulls for slaughter-carcases, category R	
Býky jatočné trieda mäsitosti O	99,6	-	-	-	-	-	-	-	-	-	-	-	-	99,6 Bulls for slaughter-carcases, category O	
Býky jatočné triedy mäsitosti spolu	100,3	-	-	-	-	-	-	-	-	-	-	-	-	100,3 Bulls for slaughter-carcases, EU categories	
Býky jatočné	100,3	-	-	-	-	-	-	-	-	-	-	-	-	100,3 Bulls for slaughter	
Jalovice jatočné trieda mäsitosti E	100,0	-	-	-	-	-	-	-	-	-	-	-	-	100,0 Heifers for slaughter-carcases, category E	
Jalovice jatočné trieda mäsitosti U	100,5	-	-	-	-	-	-	-	-	-	-	-	-	100,5 Heifers for slaughter-carcases, category U	
Jalovice jatočné trieda mäsitosti R	100,0	-	-	-	-	-	-	-	-	-	-	-	-	100,0 Heifers for slaughter-carcases, category R	
Jalovice jatočné trieda mäsitosti O	99,0	-	-	-	-	-	-	-	-	-	-	-	-	99,0 Heifers for slaughter-carcases, category O	
Jalovice jatočné trieda mäsitosti P	94,7	-	-	-	-	-	-	-	-	-	-	-	-	94,7 Heifers for slaughter-carcases, category P	
Jalovice jatočné triedy mäsitosti spolu	98,1	-	-	-	-	-	-	-	-	-	-	-	-	98,1 Heifers for slaughter-carcases, EU categories	
Jalovice jatočné	98,1	-	-	-	-	-	-	-	-	-	-	-	-	98,1 Heifers for slaughter	
Kravy jatočné trieda mäsitosti U	100,5	-	-	-	-	-	-	-	-	-	-	-	-	100,5 Cows for slaughter-carcases, category U	
Kravy jatočné trieda mäsitosti R	101,4	-	-	-	-	-	-	-	-	-	-	-	-	101,4 Cows for slaughter-carcases, category R	
Kravy jatočné trieda mäsitosti O	100,4	-	-	-	-	-	-	-	-	-	-	-	-	100,4 Cows for slaughter-carcases, category O	
Kravy jatočné trieda mäsitosti P	100,3	-	-	-	-	-	-	-	-	-	-	-	-	100,3 Cows for slaughter-carcases, category P	
Kravy jatočné triedy mäsitosti spolu	100,5	-	-	-	-	-	-	-	-	-	-	-	-	100,5 Cows for slaughter-carcases, EU categories	
Kravy jatočné	100,5	-	-	-	-	-	-	-	-	-	-	-	-	100,5 Cows for slaughter	
Jatočný hovädzí dobytok okrem teliat	100,3	-	-	-	-	-	-	-	-	-	-	-	-	100,3 Cattle for slaughter without calves	
Teliatá jatoč.mlieč.výkrm v živ. trieda A	101,9	-	-	-	-	-	-	-	-	-	-	-	-	101,9 Milk fed calves for slaughter-live weight cat. A	
Teliatá jatočné mliečny výkrm v živom spolu	101,9	-	-	-	-	-	-	-	-	-	-	-	-	101,9 Milk fed calves for slaughter-live weight	
Teliatá jatoč.mlieč. výkrm v mäse trieda I.	104,5	-	-	-	-	-	-	-	-	-	-	-	-	104,5 Milk fed calves for slaughter-carcass weight c. I.	
Teliatá jatočné mliečny výkrm v mäse spolu	104,5	-	-	-	-	-	-	-	-	-	-	-	-	104,5 Milk fed calves for slaughter-carcass weight	
Teliatá jatočné mliečny výkrm	102,2	-	-	-	-	-	-	-	-	-	-	-	-	102,2 Milk fed calves for slaughter	
Jatočný hovädzí dobytok vrátane teliat	100,3	-	-	-	-	-	-	-	-	-	-	-	-	100,3 Cattle for slaughter incl. calves	
Mlieko kravské surové Q. trieda	98,2	-	-	-	-	-	-	-	-	-	-	-	-	98,2 Cow milk Q	
Mlieko kravské surové I. trieda	100,9	-	-	-	-	-	-	-	-	-	-	-	-	100,9 Cow milk I	
Mlieko kravské surové spolu	98,8	-	-	-	-	-	-	-	-	-	-	-	-	98,8 Cow milk	
Ošipané jatočné obchodná trieda S	91,5	-	-	-	-	-	-	-	-	-	-	-	-	91,5 Pigs for slaughter-carcases, category S	
Ošipané jatočné obchodná trieda E	96,0	-	-	-	-	-	-	-	-	-	-	-	-	96,0 Pigs for slaughter-carcases, category E	
Ošipané jatočné obchodná trieda U	97,1	-	-	-	-	-	-	-	-	-	-	-	-	97,1 Pigs for slaughter-carcases, category U	
Ošipané jatočné obchodná trieda R	88,4	-	-	-	-	-	-	-	-	-	-	-	-	88,4 Pigs for slaughter-carcases, category R	
Ošipané jatočné obchodné triedy spolu	92,9	-	-	-	-	-	-	-	-	-	-	-	-	92,9 Pigs for slaughter-carcases, EU categories	
Ošipané jatočné	92,9	-	-	-	-	-	-	-	-	-	-	-	-	92,9 Pigs for slaughter	
Jahňatá jatočné výkrm v živom trieda A	99,0	-	-	-	-	-	-	-	-	-	-	-	-	99,0 Lambs for slaughter-fattened, live weight cat. A	
Jahňatá jatočné výkrm v živom spolu	99,0	-	-	-	-	-	-	-	-	-	-	-	-	99,0 Lambs for slaughter-fattened, live weight	
Jahňatá jatočné výkrm v mäse L kateg. trieda E	-	-	-	-	-	-	-	-	-	-	-	-	-	- Lambs for slaughter-fatt., carc.weight cat.L cl.E	
Jahňatá jatočné výkrm v mäse L kategória spolu	-	-	-	-	-	-	-	-	-	-	-	-	-	- Lambs for slaughter-fattened, carc.weight cat.L	
Jahňatá jatočné výkrm	99,0	-	-	-	-	-	-	-	-	-	-	-	-	99,0 Lambs for slaughter-fattened	
Ovce,barany,škopy jatočné v živom trieda B	119,1	-	-	-	-	-	-	-	-	-	-	-	-	119,1 Sheep and rams for slaughter-live weight cat. B	
Ovce,barany,škopy jatočné v živom spolu	119,1	-	-	-	-	-	-	-	-	-	-	-	-	119,1 Sheep and rams for slaughter-live weight	

Indexy cien poľnohospodárskych výrobkov (základ: rovnaké obdobie predchádzajúceho roku = 100) za mesiac január 2021

Producer price indices in agriculture (corresponding period of the previous year = 100) in month January 2021

Skupina výrobkov Výrobok	2021													Priemer roka Year average	Group of products Product
	I.	II.	III.	IV.	V.	VI.	VII.	VIII.	IX.	X.	XI.	XII.			
a	1	2	3	4	5	6	7	8	9	10	11	12	13	b	
Ovce,barany,škopy jatočné v mäse S kateg. trieda U	99,6	-	-	-	-	-	-	-	-	-	-	-	-	99,6 Sheep and rams f.slaughter-carc.weight cat.S,cl.U	
Ovce,barany,škopy jatočné v mäse S kategória spolu	99,6	-	-	-	-	-	-	-	-	-	-	-	-	99,6 Sheep and rams f.slaughter-carc.weight cat.S	
Ovce, barany, škopy jatočné	118,6	-	-	-	-	-	-	-	-	-	-	-	-	118,6 Sheep and rams for slaughter	
Jatočné ovce a jahňatá spolu	103,8	-	-	-	-	-	-	-	-	-	-	-	-	103,8 Lambs, sheep and rams for slaughter	
Mlieko ovčie surové	100,2	-	-	-	-	-	-	-	-	-	-	-	-	100,2 Sheep milk	
Mlieko ovčie surové	100,2	-	-	-	-	-	-	-	-	-	-	-	-	100,2 Sheep milk	
Vlna ovčia surová v pote	69,9	-	-	-	-	-	-	-	-	-	-	-	-	69,9 Raw sheep wool	
Vlna ovčia	69,9	-	-	-	-	-	-	-	-	-	-	-	-	69,9 Raw sheep wool	
Kurčatá jatočné trieda I.	99,3	-	-	-	-	-	-	-	-	-	-	-	-	99,3 Chickens for slaughter I	
Kurčatá jatočné spolu	99,3	-	-	-	-	-	-	-	-	-	-	-	-	99,3 Chickens for slaughter	
Sliepky jatočné trieda I.	93,6	-	-	-	-	-	-	-	-	-	-	-	-	93,6 Hens for slaughter I	
Sliepky jatočné spolu	93,6	-	-	-	-	-	-	-	-	-	-	-	-	93,6 Hens for slaughter	
Morky brojlerové trieda I.	96,5	-	-	-	-	-	-	-	-	-	-	-	-	96,5 Broiler turkeys I	
Morky brojlerové spolu	96,5	-	-	-	-	-	-	-	-	-	-	-	-	96,5 Broiler turkeys	
Jatočná hydina	99,3	-	-	-	-	-	-	-	-	-	-	-	-	99,3 Poultry for slaughter	
Vajcia konzumné slepačie triedené sk. L	103,4	-	-	-	-	-	-	-	-	-	-	-	-	103,4 Hen eggs sorted L	
Vajcia konzumné slepačie triedené sk. M	98,4	-	-	-	-	-	-	-	-	-	-	-	-	98,4 Hen eggs sorted M	
Vajcia konzumné slepačie triedené spolu	100,0	-	-	-	-	-	-	-	-	-	-	-	-	100,0 Hen eggs sorted	
Vajcia slepačie konzumné	100,0	-	-	-	-	-	-	-	-	-	-	-	-	100,0 Hen eggs	
PRODUKTY ŽIVOČÍŠNEJ VÝROBY	96,6	-	-	-	-	-	-	-	-	-	-	-	-	96,6 TOTAL ANIMAL PRODUCTS	
Kapor I.	110,8	-	-	-	-	-	-	-	-	-	-	-	-	110,8 Carp I	
Pstruh štandard	105,0	-	-	-	-	-	-	-	-	-	-	-	-	105,0 Trout-standard	
Ryby živé	105,8	-	-	-	-	-	-	-	-	-	-	-	-	105,8 Live fishes	
RYBY A INÉ PRODUKTY RYBOLOVU	105,8	-	-	-	-	-	-	-	-	-	-	-	-	105,8 FISH AND OTHER FISHING PRODUCTS	
PRODUKTY ŽIVOČÍŠNEJ VÝROBY VR. RÝB	96,7	-	-	-	-	-	-	-	-	-	-	-	-	96,7 TOTAL ANIMAL PRODUCTS (incl. FISH)	
PRODUKTY POĽNOHOSPODÁRSKEJ VÝROBY	99,3	-	-	-	-	-	-	-	-	-	-	-	-	99,3 TOTAL AGRICULTURAL PRODUCTS	
PRODUKTY POĽNOHOSPODÁRSTVA A RYBÁRSTVA	99,3	-	-	-	-	-	-	-	-	-	-	-	-	99,3 TOTAL AGRICULTURAL AND FISHING PRODUCTS	

Ceny poľnohospodárskych výrobkov v EUR za mernú jednotku za mesiac január 2021

Producer prices of agricultural products in EUR per measure unit in month January 2021

Výrobok	Merná jednotka Measure unit	2021												Priemer roka Year average	Product
		I.	II.	III.	IV.	V.	VI.	VII.	VIII.	IX.	X.	XI.	XII.		
a	b	1	2	3	4	5	6	7	8	9	10	11	12	13	c
Pšenica potravinárska	tona	166,37	-	-	-	-	-	-	-	-	-	-	-	-	166,37 Food-growing wheat
Pšenica priemyselná	tona	140,48	-	-	-	-	-	-	-	-	-	-	-	-	140,48 Wheat for industrial use
Kukurica na zrno	tona	141,26	-	-	-	-	-	-	-	-	-	-	-	-	141,26 Maize on grain
Jačmeň sladovnícky	tona	163,66	-	-	-	-	-	-	-	-	-	-	-	-	163,66 Malting barley
Jačmeň potravinársky	tona	138,75	-	-	-	-	-	-	-	-	-	-	-	-	138,75 Food-growing barley
Jačmeň kŕmny	tona	131,64	-	-	-	-	-	-	-	-	-	-	-	-	131,64 Fodder barley
Raž potravinárska	tona	133,40	-	-	-	-	-	-	-	-	-	-	-	-	133,40 Food-growing rye
Raž kŕmna	tona	120,00	-	-	-	-	-	-	-	-	-	-	-	-	120,00 Fodder rye
Ovos potravinársky	tona	232,00	-	-	-	-	-	-	-	-	-	-	-	-	232,00 Food-growing oats
Ovos kŕmny	tona	141,30	-	-	-	-	-	-	-	-	-	-	-	-	141,30 Fodder oats
Zemiaky skoré	tona	-	-	-	-	-	-	-	-	-	-	-	-	-	- Early potatoes
Zemiaky neskoré konzumné	tona	302,29	-	-	-	-	-	-	-	-	-	-	-	-	302,29 Late potatoes
Šošovica jedlá	tona	646,44	-	-	-	-	-	-	-	-	-	-	-	-	646,44 Lentils
Hrach jedlý	tona	244,95	-	-	-	-	-	-	-	-	-	-	-	-	244,95 Edible peas
Hrach kŕmny	tona	200,00	-	-	-	-	-	-	-	-	-	-	-	-	200,00 Fodder peas
Sója	tona	357,56	-	-	-	-	-	-	-	-	-	-	-	-	357,56 Soya beans
Semeno slnečnice	tona	342,00	-	-	-	-	-	-	-	-	-	-	-	-	342,00 Sunflower seeds
Semeno repky olejnej	tona	376,17	-	-	-	-	-	-	-	-	-	-	-	-	376,17 Rape-seeds
Semeno horčice	tona	563,47	-	-	-	-	-	-	-	-	-	-	-	-	563,47 Mustard seeds
Semeno maku	tona	2018,00	-	-	-	-	-	-	-	-	-	-	-	-	2018,00 Poppy seeds
Semeno ľanu na technické spracovanie	tona	353,69	-	-	-	-	-	-	-	-	-	-	-	-	353,69 Flax seeds for technical processing
Cukrová repa	tona	24,16	-	-	-	-	-	-	-	-	-	-	-	-	24,16 Sugar beet

Ceny poľnohospodárskych výrobkov v EUR za mernú jednotku za mesiac január 2021

Producer prices of agricultural products in EUR per measure unit in month January 2021

Výrobok	Merná jednotka Measure unit	2021												Priemer roka Year average	Product
		I.	II.	III.	IV.	V.	VI.	VII.	VIII.	IX.	X.	XI.	XII.		
a	b	1	2	3	4	5	6	7	8	9	10	11	12	13	c
Zeler s vňaťou	tona	-								-	-	-	-	-	- Celery with tops
Zeler bez vňate	tona	422,59	-	-	-	-	-	-	-	-	-	-	-	-	422,59 Celery without tops
Červená repa	tona	305,00	-	-	-	-	-	-	-	-	-	-	-	-	305,00 Beetroot
Karotka s vňaťou	tona	-	-	-	-	-	-	-	-	-	-	-	-	-	- Carrots with tops
Karotka a mrkva bez vňate	tona	332,97	-	-	-	-	-	-	-	-	-	-	-	-	332,97 Carrots without tops
Petržlen s vňaťou	tona	-	-	-	-	-	-	-	-	-	-	-	-	-	- Parsley with tops
Petržlen bez vňate	tona	730,00	-	-	-	-	-	-	-	-	-	-	-	-	730,00 Parsley without tops
Cibuľa s vňaťou	tona	-	-	-	-	-	-	-	-	-	-	-	-	-	- Onion with tops
Cibuľa bez vňate	tona	339,00	-	-	-	-	-	-	-	-	-	-	-	-	339,00 Onion without tops
Dyňa červená	tona	-	-	-	-	-	-	-	-	-	-	-	-	-	- Red water-melon
Uhorky nakladačky	tona	-	-	-	-	-	-	-	-	-	-	-	-	-	- Gherkins
Uhorky šalátové	tona	910,00	-	-	-	-	-	-	-	-	-	-	-	-	910,00 Salad cucumbers
Rajčiaky konzumné zrelé	tona	-	-	-	-	-	-	-	-	-	-	-	-	-	- Tomatoes
Rajčiaky priemyselné	tona	-	-	-	-	-	-	-	-	-	-	-	-	-	- Tomatoes for industrial use
Kaleráb s vňaťou	tona	-	-	-	-	-	-	-	-	-	-	-	-	-	- Kohlrabi with tops
Kaleráb bez vňate	tona	281,34	-	-	-	-	-	-	-	-	-	-	-	-	281,34 Kohlrabi without tops
Kel hlávkový	tona	491,28	-	-	-	-	-	-	-	-	-	-	-	-	491,28 Savoy cabbage
Karfiol	tona	-	-	-	-	-	-	-	-	-	-	-	-	-	- Cauliflower
Kapusta biela	tona	225,36	-	-	-	-	-	-	-	-	-	-	-	-	225,36 White cabbage
Paprika zeleninová	tona	-	-	-	-	-	-	-	-	-	-	-	-	-	- Capsicum
Šalát hlávkový	tona	1001,59	-	-	-	-	-	-	-	-	-	-	-	-	1001,59 Lettuce
Stolové hrozno	tona	-	-	-	-	-	-	-	-	-	-	-	-	-	- Wine grapes
Mušťové hrozno	tona	-	-	-	-	-	-	-	-	-	-	-	-	-	- Cider grapes
Jablá oškerané	tona	513,53	-	-	-	-	-	-	-	-	-	-	-	-	513,53 Plucked apples
Hrušky	tona	-	-	-	-	-	-	-	-	-	-	-	-	-	- Pears
Broskyne	tona	-	-	-	-	-	-	-	-	-	-	-	-	-	- Peaches
Marhule	tona	-	-	-	-	-	-	-	-	-	-	-	-	-	- Apricots
Slivky	tona	-	-	-	-	-	-	-	-	-	-	-	-	-	- Plums
Čerešne	tona	-	-	-	-	-	-	-	-	-	-	-	-	-	- Cherries
Višne	tona	-	-	-	-	-	-	-	-	-	-	-	-	-	- Black cherries
Ríbezle červené	tona	-	-	-	-	-	-	-	-	-	-	-	-	-	- Red currants
Jahody záhradné	tona	-	-	-	-	-	-	-	-	-	-	-	-	-	- Garden strawberries
Koreninová paprika	tona	-	-	-	-	-	-	-	-	-	-	-	-	-	- Red pepper

Ceny poľnohospodárskych výrobkov v EUR za mernú jednotku za mesiac január 2021

Producer prices of agricultural products in EUR per measure unit in month January 2021

Výrobok	Merná jednotka Measure unit	2021												Priemer roka Year average	Product
		I.	II.	III.	IV.	V.	VI.	VII.	VIII.	IX.	X.	XI.	XII.		
a	b	1	2	3	4	5	6	7	8	9	10	11	12	13	c
Býky jatočné trieda mäsitosti E	tona jat.hm.	3285,58	-	-	-	-	-	-	-	-	-	-	-	-	3285,58 Bulls for slaughter-carcases, category E
Býky jatočné trieda mäsitosti U	tona jat.hm.	3071,20	-	-	-	-	-	-	-	-	-	-	-	-	3071,20 Bulls for slaughter-carcases, category U
Býky jatočné trieda mäsitosti R	tona jat.hm.	2918,89	-	-	-	-	-	-	-	-	-	-	-	-	2918,89 Bulls for slaughter-carcases, category R
Býky jatočné trieda mäsitosti O	tona jat.hm.	2750,95	-	-	-	-	-	-	-	-	-	-	-	-	2750,95 Bulls for slaughter-carcases, category O
Býky jatočné triedy mäsitosti spolu	tona jat.hm.	-	-	-	-	-	-	-	-	-	-	-	-	-	- Bulls for slaughter-carcases, EU categories
Jalovice jatočné trieda mäsitosti E	tona jat.hm.	2420,20	-	-	-	-	-	-	-	-	-	-	-	-	2420,20 Heifers for slaughter-carcases, category E
Jalovice jatočné trieda mäsitosti U	tona jat.hm.	2215,25	-	-	-	-	-	-	-	-	-	-	-	-	2215,25 Heifers for slaughter-carcases, category U
Jalovice jatočné trieda mäsitosti R	tona jat.hm.	2035,86	-	-	-	-	-	-	-	-	-	-	-	-	2035,86 Heifers for slaughter-carcases, category R
Jalovice jatočné trieda mäsitosti O	tona jat.hm.	1943,26	-	-	-	-	-	-	-	-	-	-	-	-	1943,26 Heifers for slaughter-carcases, category O
Jalovice jatočné trieda mäsitosti P	tona jat.hm.	1781,40	-	-	-	-	-	-	-	-	-	-	-	-	1781,40 Heifers for slaughter-carcases, category P
Jalovice jatočné triedy mäsitosti spolu	tona jat.hm.	-	-	-	-	-	-	-	-	-	-	-	-	-	- Heifers for slaughter-carcases, EU categories
Kravy jatočné trieda mäsitosti U	tona jat.hm.	2314,71	-	-	-	-	-	-	-	-	-	-	-	-	2314,71 Cows for slaughter-carcases, category U
Kravy jatočné trieda mäsitosti R	tona jat.hm.	2093,07	-	-	-	-	-	-	-	-	-	-	-	-	2093,07 Cows for slaughter-carcases, category R
Kravy jatočné trieda mäsitosti O	tona jat.hm.	1827,44	-	-	-	-	-	-	-	-	-	-	-	-	1827,44 Cows for slaughter-carcases, category O
Kravy jatočné trieda mäsitosti P	tona jat.hm.	1573,92	-	-	-	-	-	-	-	-	-	-	-	-	1573,92 Cows for slaughter-carcases, category P
Kravy jatočné triedy mäsitosti spolu	tona jat.hm.	-	-	-	-	-	-	-	-	-	-	-	-	-	- Cows for slaughter-carcases, EU categories
Tefatá jatoč.mlieč.výkrm v živ. trieda A	tona ž.hm.	2345,00	-	-	-	-	-	-	-	-	-	-	-	-	2345,00 Milk fed calves for slaughter-live weight cat. A
Tefatá jatočné mliečny výkrm v živom spolu	tona ž.hm.	-	-	-	-	-	-	-	-	-	-	-	-	-	- Milk fed calves for slaughter-live weight
Tefatá jatoč.mlieč. výkrm v mäse trieda I.	tona jat.hm.	3136,18	-	-	-	-	-	-	-	-	-	-	-	-	3136,18 Milk fed calves for slaughter-carcass weight c. I.
Tefatá jatočné mliečny výkrm v mäse spolu	tona jat.hm.	-	-	-	-	-	-	-	-	-	-	-	-	-	- Milk fed calves for slaughter-carcass weight
Mlieko kravské surové Q. trieda	tis.l	332,46	-	-	-	-	-	-	-	-	-	-	-	-	332,46 Cow milk Q
Mlieko kravské surové I. trieda	tis.l	301,28	-	-	-	-	-	-	-	-	-	-	-	-	301,28 Cow milk I
Mlieko kravské surové spolu	tis.l	-	-	-	-	-	-	-	-	-	-	-	-	-	- Cow milk
Ošípané jatočné obchodná trieda S	tona jat.hm.	1758,12	-	-	-	-	-	-	-	-	-	-	-	-	1758,12 Pigs for slaughter-carcases, category S
Ošípané jatočné obchodná trieda E	tona jat.hm.	1635,76	-	-	-	-	-	-	-	-	-	-	-	-	1635,76 Pigs for slaughter-carcases, category E
Ošípané jatočné obchodná trieda U	tona jat.hm.	1492,37	-	-	-	-	-	-	-	-	-	-	-	-	1492,37 Pigs for slaughter-carcases, category U
Ošípané jatočné obchodná trieda R	tona jat.hm.	1242,38	-	-	-	-	-	-	-	-	-	-	-	-	1242,38 Pigs for slaughter-carcases, category R
Ošípané jatočné obchodné triedy spolu	tona jat.hm.	-	-	-	-	-	-	-	-	-	-	-	-	-	- Pigs for slaughter-carcases, EU categories
Jahňatá jatočné výkrm v živom trieda A	tona ž.hm.	2150,00	-	-	-	-	-	-	-	-	-	-	-	-	2150,00 Lambs for slaughter-fattened, live weight cat. A
Jahňatá jatočné výkrm v živom spolu	tona ž.hm.	-	-	-	-	-	-	-	-	-	-	-	-	-	- Lambs for slaughter-fattened, live weight
Jahňatá jatočné výkrm v mäse L kateg. trieda E	tona jat.hm.	-	-	-	-	-	-	-	-	-	-	-	-	-	- Lambs for slaughter-fatt., carc.weight cat.L cl.E
Jahňatá jatočné výkrm v mäse L kategória spolu	tona jat.hm.	-	-	-	-	-	-	-	-	-	-	-	-	-	- Lambs for slaughter-fattened, carc.weight cat.L
Ovce,barany,škopy jatočné v živom trieda B	tona ž.hm.	690,50	-	-	-	-	-	-	-	-	-	-	-	-	690,50 Sheep and rams for slaughter-live weight cat. B
Ovce,barany,škopy jatočné v živom spolu	tona ž.hm.	-	-	-	-	-	-	-	-	-	-	-	-	-	- Sheep and rams for slaughter-live weight
Ovce,barany,škopy jatočné v mäse S kateg. trieda U	tona jat.hm.	1631,54	-	-	-	-	-	-	-	-	-	-	-	-	1631,54 Sheep and rams f.slaughter-carc.weight cat.S,cl.U
Ovce,barany,škopy jatočné v mäse S kategória spolu	tona jat.hm.	-	-	-	-	-	-	-	-	-	-	-	-	-	- Sheep and rams f.slaughter-carc.weight cat.S
Mlieko ovčie surové	tis.l	1236,00	-	-	-	-	-	-	-	-	-	-	-	-	1236,00 Sheep milk
Vlna ovčia surová v pote	tona	185,00	-	-	-	-	-	-	-	-	-	-	-	-	185,00 Raw sheep wool
Kurčatá jatočné trieda I.	tona	803,75	-	-	-	-	-	-	-	-	-	-	-	-	803,75 Chickens for slaughter I
Kurčatá jatočné spolu	tona	-	-	-	-	-	-	-	-	-	-	-	-	-	- Chickens for slaughter
Sliepky jatočné trieda I.	tona	398,20	-	-	-	-	-	-	-	-	-	-	-	-	398,20 Hens for slaughter I
Sliepky jatočné spolu	tona	-	-	-	-	-	-	-	-	-	-	-	-	-	- Hens for slaughter
Morky brojlerové trieda I.	tona	1328,00	-	-	-	-	-	-	-	-	-	-	-	-	1328,00 Broiler turkeys I
Morky brojlerové spolu	tona	-	-	-	-	-	-	-	-	-	-	-	-	-	- Broiler turkeys
Vajcia konzumné slepačie triedené sk. L	tis.ks	91,00	-	-	-	-	-	-	-	-	-	-	-	-	91,00 Hen eggs sorted L
Vajcia konzumné slepačie triedené sk. M	tis.ks	76,58	-	-	-	-	-	-	-	-	-	-	-	-	76,58 Hen eggs sorted M
Vajcia konzumné slepačie triedené spolu	tis.ks	-	-	-	-	-	-	-	-	-	-	-	-	-	- Hen eggs sorted
Kapor I.	tona	2492,95	-	-	-	-	-	-	-	-	-	-	-	-	2492,95 Carp I
Pstruh štandard	tona	3744,29	-	-	-	-	-	-	-	-	-	-	-	-	3744,29 Trout-standard

Ceny poľnohospodárskych výrobkov v EUR zamernú jednotku podľa krajov za mesiac január 2021

Výrobok	Merná jednotka	Cena (v EUR za mer. jednotku)								
		SR	Kraj							
			Bratislavský	Trnavský	Trenčiansky	Nitriansky	Žilinský	Banskobystrický	Prešovský	Košický
a	b	1	2	3	4	5	6	7	8	9
Pšenica potravinárska	tona	166,37	168,76	165,85	156,80	166,11	156,97	179,67	-	170,11
Pšenica priemyselná	tona	140,48	150,00	126,50	120,00	145,00	142,50	133,33	147,57	140,00
Kukurica na zrno	tona	141,26	135,40	140,03	147,30	143,92	145,00	145,00	135,44	139,36
Jačmeň sladovnícky	tona	163,66	-	170,00	173,41	162,43	-	155,00	-	-
Jačmeň potravinársky	tona	138,75	135,00	150,00	-	135,00	135,00	-	-	-
Jačmeň kŕmny	tona	131,64	135,00	147,90	125,00	132,00	135,00	115,84	140,00	135,67
Raž potravinárska	tona	133,40	-	-	-	-	133,40	-	-	-
Raž kŕmna	tona	120,00	-	125,00	-	115,00	-	-	-	-
Ovos potravinársky	tona	232,00	-	-	232,00	-	-	-	-	-
Ovos kŕmny	tona	141,30	150,00	-	-	-	-	136,96	-	-
Zemiaky skoré	tona	-	-	-	-	-	-	-	-	-
Zemiaky neskoré konzumné	tona	302,29	299,00	-	298,50	240,00	-	350,00	-	315,00
Šošovica jedlá	tona	646,44	-	646,44	-	-	-	-	-	-
Hrach jedlý	tona	244,95	-	-	-	244,95	-	-	-	-
Hrach kŕmny	tona	200,00	-	200,00	-	-	-	-	-	-
Sója	tona	357,56	-	345,00	360,00	-	-	379,00	342,50	356,67
Semeno slnečnice	tona	342,00	-	-	350,00	345,00	-	-	-	325,00
Semeno repky olejnej	tona	376,17	390,00	370,00	-	375,67	-	-	-	370,00
Semeno horčice	tona	563,47	-	563,47	-	-	-	-	-	-
Semeno maku	tona	2018,00	-	-	-	2018,00	-	-	-	-
Semeno ľanu na technické spracovanie	tona	353,69	-	353,69	-	-	-	-	-	-
Čukrová repa	tona	24,16	23,58	-	24,32	24,57	-	-	-	-

Ceny poľnohospodárskych výrobkov v EUR za mernú jednotku podľa krajov za mesiac január 2021

Výrobok	Merná jednotka	Cena (v EUR za mer. jednotku)								
		SR	Kraj							
			Bratislavský	Trnavský	Trenčiansky	Nitriansky	Žilinský	Banskobystrický	Prešovský	Košický
a	b	1	2	3	4	5	6	7	8	9
Zeler s vňaťou	tona	-	-	-	-	-	-	-	-	-
Zeler bez vňate	tona	422,59	420,00	423,45	-	-	-	-	-	-
Červená repa	tona	305,00	-	-	-	-	-	-	-	305,00
Karotka s vňaťou	tona	-	-	-	-	-	-	-	-	-
Karotka a mrkva bez vňate	tona	332,97	-	327,94	-	-	-	-	-	338,00
Petržlen s vňaťou	tona	-	-	-	-	-	-	-	-	-
Petržlen bez vňate	tona	730,00	830,00	725,00	-	-	-	-	-	640,00
Cibuľa s vňaťou	tona	-	-	-	-	-	-	-	-	-
Cibuľa bez vňate	tona	339,00	330,00	-	-	-	-	-	-	343,50
Dyňa červená	tona	-	-	-	-	-	-	-	-	-
Uhorky nakladačky	tona	-	-	-	-	-	-	-	-	-
Uhorky šalátové	tona	910,00	-	-	-	910,00	-	-	-	-
Rajčiaky konzumné zrelé	tona	-	-	-	-	-	-	-	-	-
Rajčiaky priemyselné	tona	-	-	-	-	-	-	-	-	-
Kaleráb s vňaťou	tona	-	-	-	-	-	-	-	-	-
Kaleráb bez vňate	tona	281,34	-	281,34	-	-	-	-	-	-
Kel hlávkový	tona	491,28	-	491,28	-	-	-	-	-	-
Karfiol	tona	-	-	-	-	-	-	-	-	-
Kapusta biela	tona	225,36	-	221,00	219,80	225,00	240,00	-	-	-
Paprika zeleninová	tona	604,40	-	604,40	-	-	-	-	-	-
Šalát hlávkový	tona	1001,59	-	1001,59	-	-	-	-	-	-
Stolové hrozno	tona	-	-	-	-	-	-	-	-	-
Muštové hrozno	tona	-	-	-	-	-	-	-	-	-
Jablká ošetrované	tona	513,53	-	-	450,00	-	-	640,60	-	-
Hrušky	tona	-	-	-	-	-	-	-	-	-
Broskyne	tona	-	-	-	-	-	-	-	-	-
Marhule	tona	-	-	-	-	-	-	-	-	-
Slivky	tona	-	-	-	-	-	-	-	-	-
Čerešne	tona	-	-	-	-	-	-	-	-	-
Višne	tona	-	-	-	-	-	-	-	-	-
Ríbezle červené	tona	-	-	-	-	-	-	-	-	-
Jahody záhradné	tona	-	-	-	-	-	-	-	-	-
Koreninová paprika	tona	-	-	-	-	-	-	-	-	-

Ceny poľnohospodárskych výrobkov v EUR za mernú jednotku podľa krajov za mesiac január 2021

Výrobok	Merná jednotka	Cena (v EUR za mer. jednotku)								
		SR	Kraj							
			Bratislavský	Trnavský	Trenčiansky	Nitriansky	Žilinský	Banskobystrický	Prešovský	Košický
a	b	1	2	3	4	5	6	7	8	9
Býky jatočné trieda mäsitosti E	tona jat.hm.	3285,58	-	-	-	3276,00	3200,00	-	3367,00	3251,73
Býky jatočné trieda mäsitosti U	tona jat.hm.	3071,20	-	3057,00	3093,00	3094,00	3031,33	-	3094,00	3094,00
Býky jatočné trieda mäsitosti R	tona jat.hm.	2918,89	-	2920,78	2914,00	2930,20	2915,01	-	-	2912,00
Býky jatočné trieda mäsitosti O	tona jat.hm.	2750,95	-	2850,00	-	-	2701,43	-	-	-
Býky jatočné triedy mäsitosti spolu	tona jat.hm.	-	-	-	-	-	-	-	-	-
Jalovice jatočné trieda mäsitosti E	tona jat.hm.	2420,20	2522,00	-	2400,00	-	-	-	2339,50	2500,00
Jalovice jatočné trieda mäsitosti U	tona jat.hm.	2215,25	-	-	-	-	2260,00	2231,00	-	2154,75
Jalovice jatočné trieda mäsitosti R	tona jat.hm.	2035,86	-	2018,50	2037,00	-	2044,25	-	-	-
Jalovice jatočné trieda mäsitosti O	tona jat.hm.	1943,26	1940,00	1940,00	-	1940,00	1949,00	1947,30	-	-
Jalovice jatočné trieda mäsitosti P	tona jat.hm.	1781,40	-	1840,00	-	-	-	1700,00	1804,20	-
Jalovice jatočné triedy mäsitosti spolu	tona jat.hm.	-	-	-	-	-	-	-	-	-
Kravy jatočné trieda mäsitosti U	tona jat.hm.	2314,71	-	2366,80	2353,46	-	2312,00	2320,23	2281,44	2315,00
Kravy jatočné trieda mäsitosti R	tona jat.hm.	2093,07	2023,22	2089,12	2110,52	2086,11	2146,75	2046,22	2092,75	2087,15
Kravy jatočné trieda mäsitosti O	tona jat.hm.	1827,44	1740,52	1822,67	1870,33	1845,00	1870,37	1772,67	1820,93	1748,00
Kravy jatočné trieda mäsitosti P	tona jat.hm.	1573,92	1686,87	1607,48	1554,53	1610,00	1433,34	1600,00	1554,22	-
Kravy jatočné triedy mäsitosti spolu	tona jat.hm.	-	-	-	-	-	-	-	-	-
Teľatá jatoč.mlieč.výkrm v živ. trieda A	tona ž.hm.	2345,00	-	-	-	-	-	-	-	2345,00
Teľatá jatočné mliečny výkrm v živom spolu	tona ž.hm.	-	-	-	-	-	-	-	-	-
Teľatá jatoč.mlieč. výkrm v mäse trieda I.	tona jat.hm.	3136,18	-	3136,18	-	-	-	-	-	-
Teľatá jatočné mliečny výkrm v mäse spolu	tona jat.hm.	-	-	-	-	-	-	-	-	-
Mlieko kravské surové Q. trieda	tis.l	332,46	326,49	322,71	336,32	327,22	333,50	331,08	335,59	343,59
Mlieko kravské surové I. trieda	tis.l	301,28	301,46	301,95	301,67	-	290,00	303,09	300,00	299,74
Mlieko kravské surové spolu	tis.l	-	-	-	-	-	-	-	-	-
Ošípané jatočné obchodná trieda S	tona jat.hm.	1758,12	-	-	-	1758,12	-	-	-	-
Ošípané jatočné obchodná trieda E	tona jat.hm.	1635,76	-	-	-	1634,53	-	-	1638,00	1636,00
Ošípané jatočné obchodná trieda U	tona jat.hm.	1492,37	-	-	-	-	-	1460,75	-	1555,61
Ošípané jatočné obchodná trieda R	tona jat.hm.	1242,38	1179,94	1221,39	1293,93	1246,68	1265,00	-	1255,15	-
Ošípané jatočné obchodné triedy spolu	tona jat.hm.	-	-	-	-	-	-	-	-	-
Jahňatá jatočné výkrm v živom trieda A	tona ž.hm.	2150,00	-	-	-	-	-	2150,00	-	-
Jahňatá jatočné výkrm v živom spolu	tona ž.hm.	-	-	-	-	-	-	-	-	-
Jahňatá jatočné výkrm v mäse L kateg. trieda E	tona jat.hm.	-	-	-	-	-	-	-	-	-
Jahňatá jatočné výkrm v mäse L kategória spolu	tona jat.hm.	-	-	-	-	-	-	-	-	-
Ovce,barany,škopy jatočné v živom trieda B	tona ž.hm.	690,50	-	-	-	-	-	690,50	-	-
Ovce,barany,škopy jatočné v živom spolu	tona ž.hm.	-	-	-	-	-	-	-	-	-
Ovce,barany,škopy jatočné v mäse S kateg. trieda U	tona jat.hm.	1631,54	-	1631,54	-	-	-	-	-	-
Ovce,barany,škopy jatočné v mäse S kategória spolu	tona jat.hm.	-	-	-	-	-	-	-	-	-
Mlieko ovčie surové	tis.l	1236,00	-	-	1225,00	-	1215,00	1300,00	-	-
Vlna ovčia surová v pote	tona	185,00	-	-	-	-	170,00	-	-	200,00
Kurčatá jatočné trieda I.	tona	803,75	-	-	785,00	765,00	900,00	-	-	-

Ceny poľnohospodárskych výrobkov v EUR za mernú jednotku podľa krajov za mesiac január 2021

Výrobok	Merná jednotka	Cena (v EUR za mer. jednotku)								
		SR	Kraj							
			Bratislavský	Trnavský	Trenčiansky	Nitriansky	Žilinský	Banskobystrický	Prešovský	Košický
a	b	1	2	3	4	5	6	7	8	9
Kurčatá jatočné spolu	tona	-	-	-	-	-	-	-	-	-
Sliepky jatočné trieda I.	tona	398,20	398,20	-	-	-	-	-	-	-
Sliepky jatočné spolu	tona	-	-	-	-	-	-	-	-	-
Morky brojlerové trieda I.	tona	1328,00	-	1328,00	-	-	-	-	-	-
Morky brojlerové spolu	tona	-	-	-	-	-	-	-	-	-
Vajcia konzumné slepačie triedené sk. L	tis.ks	91,00	109,00	96,48	99,00	82,78	88,45	94,54	-	85,12
Vajcia konzumné slepačie triedené sk. M	tis.ks	76,58	68,10	87,20	90,00	65,90	86,30	84,24	-	60,45
Vajcia konzumné slepačie triedené spolu	tis.ks	-	-	-	-	-	-	-	-	-
Kapor I.	tona	2492,95	2685,91	-	2600,00	-	-	-	-	2000,00
Pstruh štandard	tona	3744,29	4200,00	-	3820,00	-	3186,67	-	-	4315,00

Indexy priemerných hodnôt predaja poľnohospodárskych výrobkov (základ: rok 2015 = 100) za mesiac december 2020

Indices of average sale values of agricultural products (year 2015 = 100) in month December 2020

Skupina výrobkov Výrobok	2020													Priemer roka Year average	Group of products Product
	I.	II.	III.	IV.	V.	VI.	VII.	VIII.	IX.	X.	XI.	XII.			
a	1	2	3	4	5	6	7	8	9	10	11	12	13	b	
Pšenica potravinárska	99,9	98,8	95,5	96,4	101,3	102,4	101,2	97,8	101,1	100,9	102,6	105,3	100,2	Food-growing wheat	
Pšenica priemyselná	111,3	106,6	106,1	115,0	112,9	112,6	100,8	98,8	98,9	99,2	102,3	102,2	101,9	Wheat for industrial use	
Pšenica mäkká	102,0	100,5	97,4	100,8	105,3	105,5	101,1	98,1	100,2	100,3	102,5	104,3	100,7	Soft wheat	
Kukurica na zrno	115,2	115,5	114,8	118,3	114,7	117,8	111,4	109,5	103,7	83,8	82,3	86,3	95,0	Maize on grain	
Kukurica	115,2	115,5	114,8	118,3	114,7	117,8	111,4	109,5	103,7	83,8	82,3	86,3	95,0	Maize	
Jačmeň sladovnícky	98,1	104,4	109,9	105,0	106,9	98,9	101,9	104,0	104,9	100,4	96,6	105,9	103,0	Malting barley	
Jačmeň potravinársky	101,6	100,4	110,1	102,6	109,1	105,5	103,5	102,9	94,8	96,3	97,3	99,8	100,2	Food-growing barley	
Jačmeň krmny	101,5	100,3	94,6	100,3	100,0	100,4	100,3	94,0	101,7	97,0	97,3	98,8	98,8	Fodder barley	
Jačmeň	99,3	102,9	106,1	103,3	103,7	100,1	101,3	102,0	103,9	99,4	96,8	103,4	101,7	Barley	
Raž potravinárska	103,4	113,9	114,2	115,1	116,0	113,6	109,3	107,8	97,4	98,4	101,8	98,3	104,2	Food-growing rye	
Raž krmna	114,2	125,6	110,5	128,5	107,5	113,6	110,3	95,8	96,5	94,6	90,6	90,8	100,5	Fodder rye	
Raž	107,0	118,7	111,0	118,5	110,7	113,6	109,4	102,7	97,2	97,7	96,1	96,5	102,9	Rye	
Ovos potravinársky	91,2	90,9	84,4	90,1	94,6	124,5	99,1	99,1	109,7	102,7	104,2	108,3	101,5	Food-growing oats	
Ovos krmny	89,1	102,8	106,7	111,6	104,5	111,8	111,6	108,9	99,8	111,8	112,0	114,5	106,6	Fodder oats	
Ovos	89,6	96,7	101,0	110,3	102,1	114,4	106,8	101,4	106,1	108,4	107,9	112,2	104,3	Oats	
Obilniny	106,7	107,2	105,0	108,6	109,5	109,3	101,8	99,4	101,4	93,4	89,7	94,4	99,0	Cereals	
Zemiaky skoré	-	-	-	-	-	114,2	130,4	124,6	117,6	106,7	-	-	123,7	Early potatoes	
Zemiaky neskoré konzumné	163,9	156,0	180,5	167,7	140,4	144,7	151,6	118,0	131,7	110,4	112,9	95,5	131,1	Late potatoes	
Zemiaky	163,9	156,0	180,5	167,7	140,4	114,8	130,5	122,5	131,5	110,4	112,9	95,5	129,0	Potatoes	
Šošovica jedlá	129,2	126,5	122,2	105,0	105,6	103,9	105,6	96,5	104,7	105,3	89,9	97,3	104,8	Lentils	
Hrach jedlý	69,7	76,7	76,8	79,9	89,0	100,6	91,0	94,2	99,0	106,7	130,1	112,0	91,4	Edible peas	
Strukoviny jedlé	73,0	77,0	81,4	83,3	93,6	100,6	91,0	94,5	102,4	106,7	122,7	111,9	92,7	Edible podders	
Hrach krmny	71,8	68,2	75,6	74,7	78,7	71,3	79,9	90,5	80,9	101,3	108,5	109,1	87,1	Fodder peas	
Strukoviny krmne	71,8	68,2	75,6	74,7	78,7	71,3	79,9	90,5	80,9	101,3	108,5	109,1	87,1	Fodder podders	
Strukoviny	72,6	73,9	79,3	79,3	89,3	100,3	83,3	92,7	93,8	102,8	115,6	110,2	90,2	Podders	
Sója	99,0	99,0	96,2	94,4	100,8	97,2	88,2	91,1	103,2	101,6	102,2	110,4	101,7	Soya beans	
Semeno slnečnice	108,1	105,8	99,3	105,7	108,8	98,5	106,0	110,5	95,3	98,6	95,1	91,3	96,7	Sunflower seeds	
Semeno repky olejnej	112,3	115,8	-	-	-	106,6	101,9	100,3	100,5	96,3	102,3	101,4	101,6	Rape-seeds	
Semeno horčice	115,4	119,2	119,9	116,6	117,4	110,8	99,7	114,3	106,2	97,3	115,0	116,2	111,1	Mustard seeds	
Semeno maku	131,7	125,8	123,4	144,4	144,8	139,3	138,2	117,6	123,6	119,7	135,8	107,7	122,6	Poppy seeds	
Semeno ľanu na technické spracovanie	101,8	102,5	104,9	99,1	98,4	107,0	96,8	91,2	84,5	88,7	89,0	92,6	93,4	Flax seeds for technical processing	
Olejnaté semená a plody	108,8	104,7	98,1	99,8	102,9	104,0	101,9	100,8	97,8	99,4	98,9	98,0	100,5	Oil seeds and growths	
Cukrová repa	70,0	70,0	72,8	72,2	-	-	-	-	68,9	66,5	68,7	93,7	78,8	Sugar beet	
Rastliny používané na výrobu cukru	70,0	70,0	72,8	72,2	-	-	-	-	68,9	66,5	68,7	93,7	78,8	Plants used for sugar production	
PRODUKTY RASTLINNEJ VÝROBY BEZ ZELENINY A OVOCIA	98,9	108,0	97,8	110,9	110,2	108,7	102,2	100,2	100,3	95,8	91,8	94,9	99,3	TOTAL CROP PRODUCTS (without VEGETABLES and FRUIT)	

Indexy priemerných hodnôt predaja poľnohospodárskych výrobkov (základ: rok 2015 = 100) za mesiac december 2020

Indices of average sale values of agricultural products (year 2015 = 100) in month December 2020

Skupina výrobkov Výrobok	2020													Priemer roka Year average	Group of products Product
	I.	II.	III.	IV.	V.	VI.	VII.	VIII.	IX.	X.	XI.	XII.			
a	1	2	3	4	5	6	7	8	9	10	11	12	13	b	
Zeler s vňaťou	-	-	-	-	-	-	113,3	118,9	130,5	129,7	-	-	124,7	Celery with tops	
Zeler bez vňate	118,0	114,1	117,7	118,1	-	-	-	-	97,8	106,6	108,4	105,0	105,0	Celery without tops	
Červená repa	153,5	171,8	165,3	154,1	151,5	184,4	211,2	183,8	137,7	141,5	130,4	136,7	142,1	Beetroot	
Karotka s vňaťou	-	-	-	-	112,9	101,2	107,4	113,9	-	-	-	-	106,3	Carrots with tops	
Karotka a mrkva bez vňate	137,1	126,0	143,3	179,6	163,8	-	102,0	112,6	106,4	98,7	101,5	123,2	114,4	Carrots without tops	
Petržlen s vňaťou	-	-	-	-	117,2	106,8	92,8	113,5	114,9	118,4	-	-	101,5	Parsley with tops	
Petržlen bez vňate	102,1	111,6	115,9	126,9	137,5	-	118,3	118,6	104,4	97,0	103,5	112,9	111,4	Parsley without tops	
Cibuľa s vňaťou	-	-	-	-	94,4	109,8	107,4	102,4	-	-	-	-	104,4	Onion with tops	
Cibuľa bez vňate	176,4	192,6	206,3	217,3	203,3	115,2	126,3	114,5	105,2	120,0	124,4	132,6	140,1	Onion without tops	
Dyňa červená	-	-	-	-	-	-	116,7	138,2	132,6	-	-	-	136,6	Red water-melon	
Uhorky nakladačky	-	-	-	-	-	-	122,8	130,9	120,9	-	-	-	125,7	Gherkins	
Uhorky šalátové	-	-	-	76,4	112,3	117,5	114,2	116,0	118,8	117,3	134,6	-	116,3	Salad cucumbers	
Rajčiaky konzumné zrelé	-	-	-	87,7	87,2	104,4	142,9	170,4	130,7	121,0	121,8	-	143,9	Tomatoes	
Rajčiaky priemyselné	-	-	-	-	-	-	-	110,4	100,8	98,1	100,0	-	102,2	Tomatoes for industrial use	
Kaleráb s vňaťou	-	-	88,5	96,6	122,8	145,1	140,7	134,5	118,4	-	-	-	133,2	Kohlrabi with tops	
Kaleráb bez vňate	129,4	139,6	139,3	149,1	-	138,1	126,3	142,4	143,1	146,1	142,9	142,9	137,2	Kohlrabi without tops	
Kel hlávkový	135,2	125,6	-	-	150,5	172,5	145,0	145,1	143,6	146,7	143,7	138,1	152,1	Savoy cabbage	
Karfiol	-	-	-	125,9	170,7	186,0	178,1	169,8	176,2	127,1	114,7	111,8	151,2	Cauliflower	
Kapusta biela	123,0	141,0	142,5	-	137,4	129,9	133,7	127,5	104,8	113,5	108,3	88,1	117,8	White cabbage	
Paprika zeleninová	-	-	-	75,4	76,4	101,8	170,8	172,8	139,6	125,7	122,9	-	154,1	Capsicum	
Šalát hlávkový	85,9	83,3	85,9	99,5	92,4	75,1	-	-	90,4	90,2	99,5	92,6	85,2	Lettuce	
ZELENINA	160,0	175,1	173,5	213,3	112,7	118,8	138,0	146,6	127,2	120,0	117,8	123,8	136,3	VEGETABLES	
Stolové hrozno	-	-	-	-	-	-	-	100,0	129,0	141,9	-	-	132,5	Wine grapes	
Mušťové hrozno	-	-	-	-	-	-	-	111,3	98,4	99,1	96,0	-	91,1	Cider grapes	
Hrozno	-	-	-	-	-	-	-	111,1	100,9	100,4	96,0	-	93,0	Grapes	
Jablká oškerané	101,8	99,0	100,7	116,9	121,8	124,6	150,8	170,3	199,1	179,3	195,5	169,1	152,8	Plucked apples	
Hrušky	-	-	-	-	-	-	-	188,2	153,3	131,8	151,0	-	155,3	Pears	
Broskyne	-	-	-	-	-	-	164,0	201,9	190,4	-	-	-	183,2	Peaches	
Marhule	-	-	-	-	-	95,1	134,6	165,4	-	-	-	-	129,6	Apricots	
Slivky	-	-	-	-	-	-	111,0	135,6	160,4	111,0	-	-	135,0	Plums	
Čerešne	-	-	-	-	134,2	202,1	192,6	178,0	-	-	-	-	196,7	Cherries	
Višne	-	-	-	-	-	120,5	125,2	-	-	-	-	-	120,5	Black cherries	
Ríbezle červené	-	-	-	-	-	116,1	101,8	105,6	-	-	-	-	107,7	Red currants	
Jahody záhradné	-	-	-	-	181,9	180,1	168,7	-	-	-	-	-	180,1	Garden strawberries	
Ovocie a orechy	101,8	99,0	100,7	116,9	121,9	179,0	161,2	181,7	197,5	178,6	194,4	169,1	156,7	Fruit and walnuts	
Koreninová paprika	-	-	-	-	-	-	-	23,6	98,4	121,6	127,1	-	103,1	Red pepper	
Korenie nespracované	-	-	-	-	-	-	-	23,6	98,4	121,6	127,1	-	103,1	Raw pepper	
OVOCIE, ORECHY A KORENIE	101,8	99,0	100,7	116,9	121,9	179,0	161,2	165,6	120,6	118,8	159,3	62,3	123,2	FRUIT, WALNUTS AND PEPPER	
ZELENINA, OVOCIE, ORECHY A KORENINY SPOLU	148,7	154,8	151,8	185,8	113,5	122,3	138,9	147,5	125,3	119,5	133,4	108,8	133,7	VEGETABLES, FRUIT, WALNUTS AND PEPPER	
PRODUKTY RASTLINNEJ VÝROBY VR. ZELENINY A OVOCIA	106,7	113,9	101,8	121,8	110,7	114,6	107,4	110,6	107,0	100,5	95,5	96,0	105,1	TOTAL CROP PRODUCTS (incl. VEGETABLES and FRUIT)	

Indexy priemerných hodnôt predaja poľnohospodárskych výrobkov (základ: rok 2015 = 100) za mesiac december 2020

Indices of average sale values of agricultural products (year 2015 = 100) in month December 2020

Skupina výrobkov Výrobok	2020													Priemer roka Year average	Group of products Product
	I.	II.	III.	IV.	V.	VI.	VII.	VIII.	IX.	X.	XI.	XII.			
a	1	2	3	4	5	6	7	8	9	10	11	12	13	b	
Býky jatočné trieda mäsitosti E	-	-	-	-	-	-	-	-	-	-	-	-	-	- Bulls for slaughter-carcases, category E	
Býky jatočné trieda mäsitosti U	-	-	-	-	-	-	-	-	-	-	-	-	-	- Bulls for slaughter-carcases, category U	
Býky jatočné trieda mäsitosti R	-	-	-	-	-	-	-	-	-	-	-	-	-	- Bulls for slaughter-carcases, category R	
Býky jatočné trieda mäsitosti O	-	-	-	-	-	-	-	-	-	-	-	-	-	- Bulls for slaughter-carcases, category O	
Býky jatočné triedy mäsitosti spolu	100,1	101,8	100,5	98,0	98,5	100,1	100,5	96,9	99,5	100,4	101,7	98,3	99,7	Bulls for slaughter-carcases, EU categories	
Býky jatočné	100,1	101,8	100,5	98,0	98,5	100,1	100,5	96,9	99,5	100,4	101,7	98,3	99,7	Bulls for slaughter	
Jalovice jatočné trieda mäsitosti E	-	-	-	-	-	-	-	-	-	-	-	-	-	- Heifers for slaughter-carcases, category E	
Jalovice jatočné trieda mäsitosti U	-	-	-	-	-	-	-	-	-	-	-	-	-	- Heifers for slaughter-carcases, category U	
Jalovice jatočné trieda mäsitosti R	-	-	-	-	-	-	-	-	-	-	-	-	-	- Heifers for slaughter-carcases, category R	
Jalovice jatočné trieda mäsitosti O	-	-	-	-	-	-	-	-	-	-	-	-	-	- Heifers for slaughter-carcases, category O	
Jalovice jatočné trieda mäsitosti P	-	-	-	-	-	-	-	-	-	-	-	-	-	- Heifers for slaughter-carcases, category P	
Jalovice jatočné triedy mäsitosti spolu	97,8	100,3	93,5	92,7	88,5	88,2	95,4	103,1	99,0	97,0	95,5	94,4	95,9	Heifers for slaughter-carcases, EU categories	
Jalovice jatočné	97,8	100,3	93,5	92,7	88,5	88,2	95,4	103,1	99,0	97,0	95,5	94,4	95,9	Heifers for slaughter	
Kravy jatočné trieda mäsitosti U	-	-	-	-	-	-	-	-	-	-	-	-	-	- Cows for slaughter-carcases, category U	
Kravy jatočné trieda mäsitosti R	-	-	-	-	-	-	-	-	-	-	-	-	-	- Cows for slaughter-carcases, category R	
Kravy jatočné trieda mäsitosti O	-	-	-	-	-	-	-	-	-	-	-	-	-	- Cows for slaughter-carcases, category O	
Kravy jatočné trieda mäsitosti P	-	-	-	-	-	-	-	-	-	-	-	-	-	- Cows for slaughter-carcases, category P	
Kravy jatočné triedy mäsitosti spolu	104,3	104,9	100,6	93,4	94,6	93,4	95,1	96,5	100,8	97,4	95,3	99,3	98,6	Cows for slaughter-carcases, EU categories	
Kravy jatočné	104,3	104,9	100,6	93,4	94,6	93,4	95,1	96,5	100,8	97,4	95,3	99,3	98,6	Cows for slaughter	
Jatočný hovädzí dobytok okrem teliat	101,8	102,9	100,1	95,8	96,4	97,9	98,5	97,1	100,1	98,8	98,7	98,4	99,0	Cattle for slaughter without calves	
Teliatá jatoč.mlieč.výkrm v živ. trieda A	-	-	-	-	-	-	-	-	-	-	-	-	-	- Milk fed calves for slaughter-live weight cat. A	
Teliatá jatočné mliečny výkrm v živom spolu	113,8	107,6	102,1	105,0	104,1	109,4	95,0	93,1	107,7	108,3	107,2	104,3	104,9	Milk fed calves for slaughter-live weight	
Teliatá jatoč.mlieč. výkrm v mäse trieda I.	-	-	-	-	-	-	-	-	-	-	-	-	-	Milk fed calves for slaughter-carcass weight c. I.	
Teliatá jatočné mliečny výkrm v mäse spolu	106,4	99,2	92,7	91,1	85,0	87,3	88,7	86,0	97,2	95,5	93,5	108,8	94,8	Milk fed calves for slaughter-carcass weight	
Teliatá jatočné mliečny výkrm	112,9	106,8	100,9	103,5	102,2	106,9	93,2	92,7	106,4	106,1	106,4	104,8	103,7	Milk fed calves for slaughter	
Jatočný hovädzí dobytok vrátane teliat	102,1	103,0	100,1	96,0	96,6	98,1	98,3	96,9	100,2	99,1	99,1	98,6	99,1	Cattle for slaughter incl. calves	
Mlieko kravské surové Q. trieda	-	-	-	-	-	-	-	-	-	-	-	-	-	- Cow milk Q	
Mlieko kravské surové I. trieda	-	-	-	-	-	-	-	-	-	-	-	-	-	- Cow milk I	
Mlieko kravské surové spolu	107,6	110,9	112,2	113,1	115,7	119,4	121,0	121,4	120,0	119,3	118,8	119,7	116,3	Cow milk	
Ošipané jatočné obchodná trieda S	-	-	-	-	-	-	-	-	-	-	-	-	-	- Pigs for slaughter-carcases, category S	
Ošipané jatočné obchodná trieda E	-	-	-	-	-	-	-	-	-	-	-	-	-	- Pigs for slaughter-carcases, category E	
Ošipané jatočné obchodná trieda U	-	-	-	-	-	-	-	-	-	-	-	-	-	- Pigs for slaughter-carcases, category U	
Ošipané jatočné obchodná trieda R	-	-	-	-	-	-	-	-	-	-	-	-	-	- Pigs for slaughter-carcases, category R	
Ošipané jatočné obchodné triedy spolu	133,8	130,7	135,3	125,4	107,6	106,5	101,6	101,7	97,2	90,4	94,5	102,5	109,9	Pigs for slaughter-carcases, EU categories	
Ošipané jatočné	133,8	130,7	135,3	125,4	107,6	106,5	101,6	101,7	97,2	90,4	94,5	102,5	109,9	Pigs for slaughter	
Jahňatá jatočné výkrm v živom trieda A	-	-	-	-	-	-	-	-	-	-	-	-	-	- Lambs for slaughter-fattened, live weight cat. A	
Jahňatá jatočné výkrm v živom spolu	85,4	92,1	86,3	77,4	94,5	107,9	105,2	106,5	104,4	103,6	99,5	74,7	83,6	Lambs for slaughter-fattened, live weight	
Jahňatá jatočné výkrm v mäse L kateg. trieda E	-	-	-	-	-	-	-	-	-	-	-	-	-	- Lambs for slaughter-fatt., carc.weight cat.L cl.E	
Jahňatá jatočné výkrm v mäse L kategória spolu	-	-	112,5	107,4	112,0	-	-	-	107,0	105,5	106,6	100,5	106,8	Lambs for slaughter-fattened, carc.weight cat.L	
Jahňatá jatočné výkrm	85,4	92,1	86,7	77,6	94,6	107,9	105,2	106,5	104,5	103,6	99,5	78,3	83,9	Lambs for slaughter-fattened	
Ovce,barany,škopy jatočné v živom trieda B	-	-	-	-	-	-	-	-	-	-	-	-	-	- Sheep and rams for slaughter-live weight cat. B	
Ovce,barany,škopy jatočné v živom spolu	91,6	94,6	100,5	95,0	95,9	98,9	98,2	100,9	103,7	103,8	109,1	112,4	101,7	Sheep and rams for slaughter-live weight	

Indexy priemerných hodnôt predaja poľnohospodárskych výrobkov (základ: rok 2015 = 100) za mesiac december 2020

Indices of average sale values of agricultural products (year 2015 = 100) in month December 2020

Skupina výrobkov Výrobok	2020													Priemer roka Year average	Group of products Product
	I.	II.	III.	IV.	V.	VI.	VII.	VIII.	IX.	X.	XI.	XII.			
a	1	2	3	4	5	6	7	8	9	10	11	12	13	b	
Ovce,barany,škopy jatočné v mäse S kateg. trieda U	-	-	-	-	-	-	-	-	-	-	-	-	-	- Sheep and rams f.slaughter-carc.weight cat.S,cl.U	
Ovce,barany,škopy jatočné v mäse S kategória spolu	96,8	92,3	88,9	98,5	86,9	88,8	87,2	91,2	83,6	95,0	87,2	90,3	90,0	Sheep and rams f.slaughter-carc.weight cat.S	
Ovce, barany, škopy jatočné	91,7	93,8	95,4	95,4	95,6	92,6	97,9	100,8	98,3	100,9	108,5	112,4	99,9	Sheep and rams for slaughter	
Jatočné ovce a jahňatá spolu	86,9	92,7	86,8	78,2	94,7	103,3	100,6	101,3	99,5	101,6	106,2	86,9	86,2	Lambs, sheep and rams for slaughter	
Mlieko ovčie surové	113,2	108,4	98,4	94,8	97,3	99,0	102,1	97,7	98,1	96,2	97,2	98,6	98,4	Sheep milk	
Mlieko ovčie surové	113,2	108,4	98,4	94,8	97,3	99,0	102,1	97,7	98,1	96,2	97,2	98,6	98,4	Sheep milk	
Vlna ovčia surová v pote	50,2	49,1	40,9	40,7	39,0	51,8	42,3	41,3	36,9	37,5	33,6	31,7	41,5	Raw sheep wool	
Vlna ovčia	50,2	49,1	40,9	40,7	39,0	51,8	42,3	41,3	36,9	37,5	33,6	31,7	41,5	Raw sheep wool	
Kurčatá jatočné trieda I.	-	-	-	-	-	-	-	-	-	-	-	-	-	- Chickens for slaughter I	
Kurčatá jatočné spolu	96,1	94,1	95,6	92,8	96,0	94,7	94,7	93,6	92,9	91,4	91,2	94,2	93,9	Chickens for slaughter	
Sliepky jatočné trieda I.	-	-	-	-	-	-	-	-	-	-	-	-	-	Hens for slaughter I	
Sliepky jatočné spolu	64,1	66,6	68,4	63,2	64,4	64,6	70,4	68,1	71,5	67,7	65,9	74,6	69,2	Hens for slaughter	
Morky brojlerové trieda I.	-	-	-	-	-	-	-	-	-	-	-	-	-	- Broiler turkeys I	
Morky brojlerové spolu	83,4	94,3	92,4	94,3	94,0	95,2	95,0	89,0	90,2	90,8	89,0	85,2	91,2	Broiler turkeys	
Jatočná hydina	96,1	94,1	95,5	92,8	96,0	94,7	94,7	93,5	92,8	91,4	91,2	94,1	93,9	Poultry for slaughter	
Vajcia konzumné slepačie triedené sk. L	-	-	-	-	-	-	-	-	-	-	-	-	-	- Hen eggs sorted L	
Vajcia konzumné slepačie triedené sk. M	-	-	-	-	-	-	-	-	-	-	-	-	-	- Hen eggs sorted M	
Vajcia konzumné slepačie triedené spolu	108,9	113,2	115,8	129,6	135,1	130,0	122,1	112,9	108,7	108,5	110,3	113,7	116,7	Hen eggs sorted	
Vajcia slepačie konzumné	108,9	113,2	115,8	129,6	135,1	130,0	122,1	112,9	108,7	108,5	110,3	113,7	116,7	Hen eggs	
PRODUKTY ŽIVOČÍŠNEJ VÝROBY	101,6	104,8	105,9	102,5	105,9	109,4	102,5	102,3	101,9	101,5	103,4	99,2	103,4	TOTAL ANIMAL PRODUCTS	
Kapor I.	66,5	74,1	80,8	75,3	77,3	72,1	73,6	74,7	80,0	84,3	79,4	95,9	83,8	Carp I	
Pstruh štandard	117,1	109,8	110,1	109,4	114,3	111,9	111,4	114,3	122,2	119,1	105,8	112,1	112,7	Trout-standard	
Ryby živé	107,3	106,7	104,9	104,2	112,3	111,1	110,8	113,9	121,2	105,3	96,2	107,0	107,9	Live fishes	
RYBY A INÉ PRODUKTY RYBOLOVU	107,3	106,7	104,9	104,2	112,3	111,1	110,8	113,9	121,2	105,3	96,2	107,0	107,9	FISH AND OTHER FISHING PRODUCTS	
PRODUKTY ŽIVOČÍŠNEJ VÝROBY VR. RÝB	101,7	104,8	105,9	102,5	106,0	109,5	102,7	102,5	102,2	101,6	103,2	99,4	103,4	TOTAL ANIMAL PRODUCTS (incl. FISH)	
PRODUKTY POĽNOHOSPODÁRSKEJ VÝROBY	104,0	108,7	104,2	109,0	107,4	111,6	106,2	108,5	105,5	100,8	97,9	97,1	104,4	TOTAL AGRICULTURAL PRODUCTS	
PRODUKTY POĽNOHOSPODÁRSTVA A RYBÁRSTVA	104,1	108,7	104,2	109,0	107,5	111,6	106,2	108,5	105,5	100,8	97,9	97,2	104,5	TOTAL AGRICULTURAL AND FISHING PRODUCTS	

Indexy priemerných hodnôt predaja poľnohospodárskych výrobkov (základ: rovnaké obdobie predchádzajúceho roku = 100) za mesiac december 2020

Indices of average sale values of agricultural products (corresponding period of the previous year = 100) in month December 2020

Skupina výrobkov Výrobok	2020													Priemer roka Year average	Group of products Product
	I.	II.	III.	IV.	V.	VI.	VII.	VIII.	IX.	X.	XI.	XII.			
a	1	2	3	4	5	6	7	8	9	10	11	12	13	b	
Pšenica potravinárska	88,2	86,9	87,4	88,3	90,4	94,8	99,9	96,1	98,6	102,1	103,0	107,5	97,0	Food-growing wheat	
Pšenica priemyselná	84,5	89,8	85,6	92,7	93,0	90,9	94,9	96,9	99,4	102,3	103,1	101,7	97,1	Wheat for industrial use	
Pšenica mäkká	87,4	87,6	87,0	89,4	91,3	93,5	98,6	96,4	98,9	102,2	103,1	105,6	97,0	Soft wheat	
Kukurica na zrno	93,7	94,8	93,0	95,2	96,8	99,4	96,1	92,5	92,0	97,6	98,4	102,5	97,4	Maize on grain	
Kukurica	93,7	94,8	93,0	95,2	96,8	99,4	96,1	92,5	92,0	97,6	98,4	102,5	97,4	Maize	
Jačmeň sladovnícky	86,2	93,6	88,6	85,2	85,7	90,4	96,3	93,2	95,6	93,4	90,0	91,3	92,9	Malting barley	
Jačmeň potravinársky	92,5	87,4	93,4	94,6	95,0	102,8	100,0	98,6	90,7	88,3	92,7	90,1	93,0	Food-growing barley	
Jačmeň krmny	85,7	86,9	87,7	92,4	90,2	90,7	92,0	89,5	90,9	97,3	94,6	94,5	91,6	Fodder barley	
Jačmeň	86,4	91,2	88,6	88,2	88,3	91,0	94,5	92,8	94,4	93,9	91,3	92,2	92,5	Barley	
Raž potravinárska	95,4	94,0	97,5	95,1	99,7	90,4	95,3	95,4	91,7	93,3	97,4	92,5	94,3	Food-growing rye	
Raž krmna	95,7	96,3	93,0	106,3	95,5	91,9	96,3	92,0	85,8	94,2	96,2	94,0	92,8	Fodder rye	
Raž	95,5	95,0	93,7	98,0	97,2	91,6	95,4	94,0	89,9	93,5	96,8	92,8	93,8	Rye	
Ovos potravinársky	103,5	104,0	112,3	102,5	92,7	102,3	92,7	102,1	110,3	115,8	104,1	109,1	105,5	Food-growing oats	
Ovos krmny	84,8	93,0	95,5	87,7	84,5	99,7	98,4	95,3	103,1	103,9	101,3	99,3	95,5	Fodder oats	
Ovos	88,7	98,0	98,6	88,3	86,1	100,2	96,3	100,3	107,7	107,8	102,7	102,7	99,6	Oats	
Obilniny	90,0	91,4	89,8	91,9	93,6	95,4	97,7	95,4	97,1	99,0	99,3	102,4	96,4	Cereals	
Zemiaky skoré	-	-	-	-	-	76,7	98,8	91,8	88,3	92,3	-	-	89,4	Early potatoes	
Zemiaky neskoré konzumné	136,4	124,0	129,4	125,0	102,7	94,0	91,0	90,1	99,7	90,4	85,5	74,8	101,4	Late potatoes	
Zemiaky	136,4	124,0	129,4	125,0	102,7	77,1	98,8	91,2	99,5	90,4	85,5	74,8	97,7	Potatoes	
Šošovica jedlá	96,7	97,7	95,6	91,0	85,1	99,5	92,7	91,8	101,1	93,0	85,0	86,3	94,5	Lentils	
Hrach jedlý	93,4	90,8	91,4	91,9	106,7	107,0	100,6	106,4	111,8	102,0	102,1	100,5	100,5	Edible peas	
Strukoviny jedlé	93,8	90,8	92,0	91,7	98,9	107,0	100,6	104,3	105,0	101,8	99,4	100,5	99,8	Edible podders	
Hrach krmny	102,3	93,0	98,2	100,4	97,7	94,7	99,6	101,1	102,7	105,5	110,9	110,6	102,7	Fodder peas	
Strukoviny krmne	102,3	93,0	98,2	100,4	97,7	94,7	99,6	101,1	102,7	105,5	110,9	110,6	102,7	Fodder podders	
Strukoviny	96,3	91,5	94,0	95,3	98,6	106,9	99,9	102,9	104,2	104,4	104,5	106,5	101,0	Podders	
Sója	100,5	94,6	98,6	98,8	104,6	108,3	110,0	102,7	110,1	108,7	110,5	117,5	108,3	Soya beans	
Semeno slnečnice	106,6	111,0	116,4	119,8	120,0	113,4	117,6	107,8	108,9	109,8	103,9	108,7	108,5	Sunflower seeds	
Semeno repky olejnej	99,8	105,6	-	-	-	106,3	103,3	103,2	103,1	103,4	105,5	102,5	103,3	Rape-seeds	
Semeno horčice	97,1	101,9	103,0	101,5	101,9	97,2	99,2	90,2	96,3	98,7	102,9	101,9	98,4	Mustard seeds	
Semeno maku	90,5	90,4	97,4	99,8	100,8	103,2	106,5	100,7	96,6	90,9	78,0	77,5	93,8	Poppy seeds	
Semeno ľanu na technické spracovanie	99,0	99,3	101,4	98,6	101,1	100,5	99,8	101,4	106,3	105,6	104,9	108,8	103,4	Flax seeds for technical processing	
Olejnaté semená a plody	102,2	101,2	104,3	104,7	106,5	107,0	103,4	103,0	106,9	108,4	105,4	109,3	105,0	Oil seeds and growths	
Cukrová repa	99,9	94,7	98,8	96,9	-	-	-	-	104,0	104,4	91,8	97,9	98,7	Sugar beet	
Rastliny používané na výrobu cukru	99,9	94,7	98,8	96,9	-	-	-	-	104,0	104,4	91,8	97,9	98,7	Plants used for sugar production	
PRODUKTY RASTLINNEJ VÝROBY BEZ ZELENINY A OVOCIA	95,2	93,2	94,2	94,6	94,7	94,8	100,8	97,3	100,2	102,1	100,1	100,9	98,8	TOTAL CROP PRODUCTS (without VEGETABLES and FRUIT)	

Indexy priemerných hodnôt predaja poľnohospodárskych výrobkov (základ: rovnaké obdobie predchádzajúceho roku = 100) za mesiac december 2020

Indices of average sale values of agricultural products (corresponding period of the previous year = 100) in month December 2020

Skupina výrobkov Výrobok	2020													Priemer roka Year average	Group of products Product
	I.	II.	III.	IV.	V.	VI.	VII.	VIII.	IX.	X.	XI.	XII.			
a	1	2	3	4	5	6	7	8	9	10	11	12	13	b	
Zeler s vňaťou	-	-	-	-	-	-	102,3	98,2	97,8	97,5	-	-	98,7	Celery with tops	
Zeler bez vňate	91,8	84,3	87,8	88,4	-	-	-	-	107,4	101,0	95,5	88,0	95,6	Celery without tops	
Červená repa	104,8	99,9	92,0	99,6	98,1	107,9	109,4	100,2	91,2	103,9	93,1	90,6	96,1	Beetroot	
Karotka s vňaťou	-	-	-	-	102,8	93,4	92,2	115,2	-	-	-	-	94,5	Carrots with tops	
Karotka a mrkva bez vňate	110,1	95,7	93,6	108,0	96,6	-	97,2	98,4	105,9	119,1	104,0	107,2	102,0	Carrots without tops	
Petržlen s vňaťou	-	-	-	-	100,5	93,2	90,1	92,2	94,5	103,2	-	-	91,9	Parsley with tops	
Petržlen bez vňate	79,5	74,2	72,7	73,0	68,8	-	90,4	96,2	89,7	96,6	104,0	103,8	87,9	Parsley without tops	
Cibuľa s vňaťou	-	-	-	-	105,2	102,7	98,2	95,9	-	-	-	-	97,9	Onion with tops	
Cibuľa bez vňate	115,5	123,4	120,3	101,7	102,0	101,4	101,7	101,9	82,2	77,1	76,6	76,2	95,2	Onion without tops	
Dyňa červená	-	-	-	-	-	-	94,7	111,5	122,9	-	-	-	112,0	Red water-melon	
Uhorky nakladačky	-	-	-	-	-	-	98,6	105,5	111,3	-	-	-	101,1	Gherkins	
Uhorky šalátové	-	-	-	99,1	104,3	117,9	122,7	94,7	95,4	103,4	113,2	-	109,7	Salad cucumbers	
Rajčiaky konzumné zrelé	-	-	-	102,0	102,2	92,8	102,5	119,2	118,1	116,6	112,2	-	113,3	Tomatoes	
Rajčiaky priemyselné	-	-	-	-	-	-	-	102,3	93,7	92,7	93,5	-	95,5	Tomatoes for industrial use	
Kaleráb s vňaťou	-	-	101,0	109,5	118,7	112,1	99,7	95,8	111,4	-	-	-	109,8	Kohlrabi with tops	
Kaleráb bez vňate	96,5	95,4	96,3	98,6	-	103,4	114,3	112,4	111,2	108,4	99,7	98,7	101,9	Kohlrabi without tops	
Kel hlávkový	122,9	117,8	-	-	100,1	112,9	98,2	102,8	97,0	106,1	101,4	95,5	105,4	Savoy cabbage	
Karfiol	-	-	-	119,3	90,2	124,9	126,4	132,3	112,2	116,0	125,8	116,7	116,1	Cauliflower	
Kapusta biela	109,8	107,0	101,3	-	80,7	84,6	80,5	82,8	86,1	100,5	107,1	96,9	94,2	White cabbage	
Paprika zeleninová	-	-	-	96,7	97,2	104,9	103,8	119,8	106,7	109,6	113,6	-	110,9	Capsicum	
Šalát hlávkový	105,9	103,2	95,1	103,2	101,1	96,6	-	-	99,5	95,1	96,7	99,4	98,8	Lettuce	
ZELENINA	114,0	116,1	108,7	101,6	102,8	106,3	103,4	111,0	101,5	92,4	92,8	81,7	103,2	VEGETABLES	
Stolové hrozno	-	-	-	-	-	-	-	98,8	85,0	94,3	-	-	87,8	Wine grapes	
Mušťové hrozno	-	-	-	-	-	-	-	116,4	107,1	104,6	90,7	-	104,5	Cider grapes	
Hrozno	-	-	-	-	-	-	-	116,1	104,3	104,1	90,7	-	103,2	Grapes	
Jablká obrané	103,6	96,1	97,1	93,6	112,2	90,9	141,8	166,5	175,0	165,8	186,6	162,7	142,1	Plucked apples	
Hrušky	-	-	-	-	-	-	-	107,5	107,2	116,6	113,2	-	111,4	Pears	
Broskyne	-	-	-	-	-	-	123,8	136,4	136,3	-	-	-	130,6	Peaches	
Marhule	-	-	-	-	-	101,2	168,5	166,0	-	-	-	-	158,1	Apricots	
Slivky	-	-	-	-	-	-	111,4	129,7	111,8	102,2	-	-	123,6	Plums	
Čerešne	-	-	-	-	116,4	110,0	114,8	105,8	-	-	-	-	111,0	Cherries	
Višne	-	-	-	-	-	106,1	108,2	-	-	-	-	-	106,1	Black cherries	
Ríbezle červené	-	-	-	-	-	102,7	100,1	100,6	-	-	-	-	101,2	Red currants	
Jahody záhradné	-	-	-	-	97,6	112,9	119,0	-	-	-	-	-	112,9	Garden strawberries	
Ovocie a orechy	103,6	96,1	97,1	93,6	112,1	110,9	124,8	136,6	171,8	165,1	184,3	162,7	137,6	Fruit and walnuts	
Koreninová paprika	-	-	-	-	-	-	-	107,7	109,2	114,0	108,4	-	111,3	Red pepper	
Korenie nespracované	-	-	-	-	-	-	-	107,7	109,2	114,0	108,4	-	111,3	Raw pepper	
OVOCIE, ORECHY A KORENIE	103,6	96,1	97,1	93,6	112,1	110,9	124,8	133,3	120,1	119,6	150,8	162,7	121,5	FRUIT, WALNUTS AND PEPPER	
ZELENINA, OVOCIE, ORECHY A KORENINY SPOLU	112,5	112,1	106,2	100,0	103,6	106,7	104,2	112,0	106,0	101,2	112,1	87,8	106,0	VEGETABLES, FRUIT, WALNUTS AND PEPPER	
PRODUKTY RASTLINNEJ VÝROBY VR. ZELENINY A OVOCIA	98,6	96,0	95,4	95,8	95,9	99,9	101,4	101,2	102,0	101,9	101,5	99,6	100,3	TOTAL CROP PRODUCTS (incl. VEGETABLES and FRUIT)	

Indexy priemerných hodnôt predaja poľnohospodárskych výrobkov (základ: rovnaké obdobie predchádzajúceho roku = 100) za mesiac december 2020

Indices of average sale values of agricultural products (corresponding period of the previous year = 100) in month December 2020

Skupina výrobkov Výrobok	2020													Group of products Product
	I.	II.	III.	IV.	V.	VI.	VII.	VIII.	IX.	X.	XI.	XII.	Priemer roka Year average	
a	1	2	3	4	5	6	7	8	9	10	11	12	13	b
Býky jatočné trieda mäsitosti E	-	-	-	-	-	-	-	-	-	-	-	-	-	- Bulls for slaughter-carcases, category E
Býky jatočné trieda mäsitosti U	-	-	-	-	-	-	-	-	-	-	-	-	-	- Bulls for slaughter-carcases, category U
Býky jatočné trieda mäsitosti R	-	-	-	-	-	-	-	-	-	-	-	-	-	- Bulls for slaughter-carcases, category R
Býky jatočné trieda mäsitosti O	-	-	-	-	-	-	-	-	-	-	-	-	-	- Bulls for slaughter-carcases, category O
Býky jatočné triedy mäsitosti spolu	98,1	99,4	99,9	97,0	97,1	96,6	99,6	96,9	97,5	98,1	100,2	97,4	98,2	Bulls for slaughter-carcases, EU categories
Býky jatočné	98,1	99,4	99,9	97,0	97,1	96,6	99,6	96,9	97,5	98,1	100,2	97,4	98,2	Bulls for slaughter
Jalovice jatočné trieda mäsitosti E	-	-	-	-	-	-	-	-	-	-	-	-	-	- Heifers for slaughter-carcases, category E
Jalovice jatočné trieda mäsitosti U	-	-	-	-	-	-	-	-	-	-	-	-	-	- Heifers for slaughter-carcases, category U
Jalovice jatočné trieda mäsitosti R	-	-	-	-	-	-	-	-	-	-	-	-	-	- Heifers for slaughter-carcases, category R
Jalovice jatočné trieda mäsitosti O	-	-	-	-	-	-	-	-	-	-	-	-	-	- Heifers for slaughter-carcases, category O
Jalovice jatočné trieda mäsitosti P	-	-	-	-	-	-	-	-	-	-	-	-	-	- Heifers for slaughter-carcases, category P
Jalovice jatočné triedy mäsitosti spolu	94,3	103,6	93,1	93,3	94,9	93,4	96,7	100,5	100,0	96,9	94,2	94,9	96,6	Heifers for slaughter-carcases, EU categories
Jalovice jatočné	94,3	103,6	93,1	93,3	94,9	93,4	96,7	100,5	100,0	96,9	94,2	94,9	96,6	Heifers for slaughter
Kravy jatočné trieda mäsitosti U	-	-	-	-	-	-	-	-	-	-	-	-	-	- Cows for slaughter-carcases, category U
Kravy jatočné trieda mäsitosti R	-	-	-	-	-	-	-	-	-	-	-	-	-	- Cows for slaughter-carcases, category R
Kravy jatočné trieda mäsitosti O	-	-	-	-	-	-	-	-	-	-	-	-	-	- Cows for slaughter-carcases, category O
Kravy jatočné trieda mäsitosti P	-	-	-	-	-	-	-	-	-	-	-	-	-	- Cows for slaughter-carcases, category P
Kravy jatočné triedy mäsitosti spolu	98,0	99,3	94,3	91,3	88,1	89,6	93,0	94,3	95,5	99,3	91,5	93,0	94,4	Cows for slaughter-carcases, EU categories
Kravy jatočné	98,0	99,3	94,3	91,3	88,1	89,6	93,0	94,3	95,5	99,3	91,5	93,0	94,4	Cows for slaughter
Jatočný hovädzí dobytok okrem teliat	97,8	99,7	97,4	94,4	93,7	94,8	97,3	96,2	96,7	98,2	96,3	95,6	96,6	Cattle for slaughter without calves
Teliatá jatoč.mlieč.výkrm v živ. trieda A	-	-	-	-	-	-	-	-	-	-	-	-	-	- Milk fed calves for slaughter-live weight cat. A
Teliatá jatočné mliečny výkrm v živom spolu	111,6	103,0	94,2	99,6	101,0	105,7	100,8	102,9	89,6	94,8	91,1	92,4	97,5	Milk fed calves for slaughter-live weight
Teliatá jatoč.mlieč. výkrm v mäse trieda I.	-	-	-	-	-	-	-	-	-	-	-	-	-	- Milk fed calves for slaughter-carcass weight c. I.
Teliatá jatočné mliečny výkrm v mäse spolu	103,5	102,4	101,8	106,7	105,0	98,9	98,5	99,7	100,9	100,0	101,8	102,5	101,3	Milk fed calves for slaughter-carcass weight
Teliatá jatočné mliečny výkrm	110,6	103,0	95,0	100,3	101,3	105,1	100,2	102,8	90,7	95,5	91,6	93,5	97,9	Milk fed calves for slaughter
Jatočný hovädzí dobytok vrátane teliat	98,1	99,8	97,3	94,6	93,9	95,1	97,4	96,4	96,6	98,1	96,0	95,5	96,7	Cattle for slaughter incl. calves
Mlieko kravské surové Q. trieda	-	-	-	-	-	-	-	-	-	-	-	-	-	- Cow milk Q
Mlieko kravské surové I. trieda	-	-	-	-	-	-	-	-	-	-	-	-	-	- Cow milk I
Mlieko kravské surové spolu	99,4	99,8	100,5	100,9	98,7	99,3	99,1	98,7	99,0	98,5	98,4	98,7	99,2	Cow milk
Ošípané jatočné obchodná trieda S	-	-	-	-	-	-	-	-	-	-	-	-	-	- Pigs for slaughter-carcases, category S
Ošípané jatočné obchodná trieda E	-	-	-	-	-	-	-	-	-	-	-	-	-	- Pigs for slaughter-carcases, category E
Ošípané jatočné obchodná trieda U	-	-	-	-	-	-	-	-	-	-	-	-	-	- Pigs for slaughter-carcases, category U
Ošípané jatočné obchodná trieda R	-	-	-	-	-	-	-	-	-	-	-	-	-	- Pigs for slaughter-carcases, category R
Ošípané jatočné obchodné triedy spolu	131,0	131,9	135,1	107,1	85,0	84,3	80,4	80,4	79,2	72,2	68,0	66,3	89,6	Pigs for slaughter-carcases, EU categories
Ošípané jatočné	131,0	131,9	135,1	107,1	85,0	84,3	80,4	80,4	79,2	72,2	68,0	66,3	89,6	Pigs for slaughter
Jahňatá jatočné výkrm v živom trieda A	-	-	-	-	-	-	-	-	-	-	-	-	-	- Lambs for slaughter-fattened, live weight cat. A
Jahňatá jatočné výkrm v živom spolu	108,4	101,3	96,8	90,1	98,5	97,9	103,9	102,0	99,7	105,3	105,5	91,6	94,4	Lambs for slaughter-fattened, live weight
Jahňatá jatočné výkrm v mäse L kateg. trieda E	-	-	-	-	-	-	-	-	-	-	-	-	-	- Lambs for slaughter-fatt., carc.weight cat.L cl.E
Jahňatá jatočné výkrm v mäse L kategória spolu	-	-	97,9	104,0	100,9	-	-	-	97,2	100,5	96,0	96,4	98,7	Lambs for slaughter-fattened, carc.weight cat.L
Jahňatá jatočné výkrm	108,4	101,3	96,9	90,3	98,5	97,9	103,9	102,0	99,6	105,3	105,4	92,4	94,5	Lambs for slaughter-fattened
Ovce,barany,škopy jatočné v živom trieda B	-	-	-	-	-	-	-	-	-	-	-	-	-	- Sheep and rams for slaughter-live weight cat. B
Ovce,barany,škopy jatočné v živom spolu	99,0	91,5	95,2	85,0	97,6	107,4	108,7	110,0	117,9	117,3	116,0	117,4	107,7	Sheep and rams for slaughter-live weight

Indexy priemerných hodnôt predaja poľnohospodárskych výrobkov (základ: rovnaké obdobie predchádzajúceho roku = 100) za mesiac december 2020

Indices of average sale values of agricultural products (corresponding period of the previous year = 100) in month December 2020

Skupina výrobkov Výrobok	2020													Priemer roka Year average	Group of products Product
	I.	II.	III.	IV.	V.	VI.	VII.	VIII.	IX.	X.	XI.	XII.			
a	1	2	3	4	5	6	7	8	9	10	11	12	13	b	
Ovce,barany,škopy jatočné v mäse S kateg. trieda U	-	-	-	-	-	-	-	-	-	-	-	-	-	- Sheep and rams f.slaughter-carc.weight cat.S,cl.U	
Ovce,barany,škopy jatočné v mäse S kategória spolu	95,1	94,6	105,7	101,7	100,4	99,8	100,0	100,2	100,7	100,2	99,8	100,4	100,4	Sheep and rams f.slaughter-carc.weight cat.S	
Ovce, barany, škopy jatočné	98,9	92,5	99,2	86,5	97,7	102,7	108,5	109,9	113,5	111,4	115,6	117,4	106,6	Sheep and rams for slaughter	
Jatočné ovce a jahňatá spolu	105,8	98,3	96,9	90,1	98,4	99,2	106,7	109,0	110,3	109,7	112,9	99,3	96,3	Lambs, sheep and rams for slaughter	
Mlieko ovčie surové	103,1	105,9	104,3	100,2	101,1	103,3	103,8	99,9	100,8	99,1	98,5	102,0	101,8	Sheep milk	
Mlieko ovčie surové	103,1	105,9	104,3	100,2	101,1	103,3	103,8	99,9	100,8	99,1	98,5	102,0	101,8	Sheep milk	
Vlna ovčia surová v pote	74,9	71,7	73,6	53,9	61,2	88,1	79,1	76,7	73,1	79,9	72,7	66,0	70,4	Raw sheep wool	
Vlna ovčia	74,9	71,7	73,6	53,9	61,2	88,1	79,1	76,7	73,1	79,9	72,7	66,0	70,4	Raw sheep wool	
Kurčatá jatočné trieda I.	-	-	-	-	-	-	-	-	-	-	-	-	-	- Chickens for slaughter I	
Kurčatá jatočné spolu	98,3	98,1	98,6	98,2	100,5	99,7	99,4	98,7	97,9	96,8	96,6	96,8	98,3	Chickens for slaughter	
Sliepky jatočné trieda I.	-	-	-	-	-	-	-	-	-	-	-	-	-	- Hens for slaughter I	
Sliepky jatočné spolu	102,3	99,3	98,8	103,4	104,0	101,8	109,5	104,3	105,6	99,4	123,3	102,2	105,2	Hens for slaughter	
Morky brojlerové trieda I.	-	-	-	-	-	-	-	-	-	-	-	-	-	- Broiler turkeys I	
Morky brojlerové spolu	101,9	103,7	102,6	103,7	103,8	103,7	103,7	98,7	100,0	98,7	100,5	94,2	100,8	Broiler turkeys	
Jatočná hydina	98,3	98,1	98,6	98,2	100,5	99,7	99,5	98,7	98,0	96,8	96,7	96,7	98,3	Poultry for slaughter	
Vajcia konzumné slepačie triedené sk. L	-	-	-	-	-	-	-	-	-	-	-	-	-	- Hen eggs sorted L	
Vajcia konzumné slepačie triedené sk. M	-	-	-	-	-	-	-	-	-	-	-	-	-	- Hen eggs sorted M	
Vajcia konzumné slepačie triedené spolu	123,6	116,0	118,5	124,3	130,3	132,9	133,3	119,6	111,5	104,6	100,4	102,9	116,4	Hen eggs sorted	
Vajcia slepačie konzumné	123,6	116,0	118,5	124,3	130,3	132,9	133,3	119,6	111,5	104,6	100,4	102,9	116,4	Hen eggs	
PRODUKTY ŽIVOČÍŠNEJ VÝROBY	104,1	104,5	106,4	99,4	97,8	98,6	97,3	95,9	95,2	93,7	91,5	89,8	97,8	TOTAL ANIMAL PRODUCTS	
Kapor I.	83,5	84,9	94,6	90,8	90,3	90,2	92,1	93,4	91,5	100,0	97,0	112,5	100,1	Carp I	
Pstruh štandard	113,0	107,0	117,9	99,3	108,0	99,7	103,9	100,4	101,8	108,5	101,5	106,1	104,5	Trout-standard	
Ryby živé	108,4	105,3	114,1	98,3	107,3	99,5	103,8	100,4	101,6	105,7	100,1	107,8	103,9	Live fishes	
RYBY A INÉ PRODUKTY RYBOLOVU	108,4	105,3	114,1	98,3	107,3	99,5	103,8	100,4	101,6	105,7	100,1	107,8	103,9	FISH AND OTHER FISHING PRODUCTS	
PRODUKTY ŽIVOČÍŠNEJ VÝROBY VR. RÝB	104,1	104,5	106,5	99,3	98,0	98,6	97,4	96,0	95,3	93,9	91,7	90,3	97,9	TOTAL ANIMAL PRODUCTS (incl. FISH)	
PRODUKTY POĽNOHOSPODÁRSKEJ VÝROBY	101,3	100,4	101,7	98,0	97,2	99,2	100,4	99,9	99,8	99,4	98,0	95,8	99,3	TOTAL AGRICULTURAL PRODUCTS	
PRODUKTY POĽNOHOSPODÁRSTVA A RYBÁRSTVA	101,3	100,5	101,7	98,0	97,3	99,2	100,5	99,9	99,8	99,4	98,0	95,9	99,3	TOTAL AGRICULTURAL AND FISHING PRODUCTS	

Priemerné hodnoty predaja poľnohospodárskych výrobkov v EUR za mernú jednotku za mesiac december 2020

Average sale values of agricultural products in EUR per measure unit in month December 2020

Výrobok	Merná jednotka Measure unit	2020													Product
		I.	II.	III.	IV.	V.	VI.	VII.	VIII.	IX.	X.	XI.	XII.	Priemer roka Year average	
a	b	1	2	3	4	5	6	7	8	9	10	11	12	13	c
Pšenica potravinárska	tona	154,16	153,92	155,31	154,66	159,14	158,86	153,127	149,463	149,946	152,947	154,559	159,688	153,21	Food-growing wheat
Pšenica priemyselná	tona	140,04	144,51	144,94	148,42	148,63	142,21	136,711	134,478	134,269	138,335	142,42	141,908	138,551	Wheat for industrial use
Kukurica na zrno	tona	135,38	136,92	137,66	140,69	143,02	146,31	143,62	146,023	137,802	129,685	129,051	136,755	134,525	Maize on grain
Jačmeň sladovnícky	tona	169,87	176,98	182,28	174,80	175,15	157,71	164,845	167,387	166,7	161,311	161,046	163,904	166,563	Malting barley
Jačmeň potravinársky	tona	144,35	141,59	148,61	151,30	151,57	145,01	141,77	139,835	135,922	133,617	138,134	138,86	139,797	Food-growing barley
Jačmeň kŕmny	tona	127,30	133,89	127,26	133,41	131,07	125,47	123,629	117,97	123,234	128,785	129,179	132,186	125,868	Fodder barley
Raž potravinárska	tona	143,04	147,38	146,26	147,33	160,00	150,00	141,091	139,703	133,323	128,315	132,96	134,679	137,456	Food-growing rye
Raž kŕmna	tona	129,15	130,13	124,25	133,76	121,23	118,50	128,125	116,776	117,388	116,794	115,757	119,666	119,685	Fodder rye
Ovos potravinársky	tona	225,75	220,00	218,55	204,93	217,14	220,00	223,794	239,468	249,609	256,778	241,501	235,914	237,539	Food-growing oats
Ovos kŕmny	tona	134,57	136,79	138,03	136,03	136,09	139,36	139,419	130,875	133,329	138,567	140,196	144,05	137,528	Fodder oats
Zemiaky skoré	tona	-	-	-	-	-	398,01	373,482	320,606	303,832	302,4	-	-	365,61	Early potatoes
Zemiaky neskoré konzumné	tona	403,61	357,14	357,89	353,41	337,05	292,86	303,399	300,307	342,944	314,92	306,304	304,564	333,694	Late potatoes
Šošovica jedlá	tona	725,12	731,71	713,11	630,41	619,58	626,00	634,3	645	682,222	688	626,645	626,514	665,374	Lentils
Hrach jedlý	tona	225,99	224,33	228,46	214,75	230,46	265,53	232,849	252,29	247,536	242,051	260,579	237,797	241,276	Edible peas
Hrach kŕmny	tona	180,06	182,24	184,99	192,86	196,50	180,00	181,083	182,68	186,269	198,732	198,874	200,002	187,988	Fodder peas
Sója	tona	327,71	329,97	329,45	334,83	338,51	339,50	339,642	323,967	331,275	322,285	331,39	356,582	331,346	Soya beans
Semeno slnečnice	tona	317,73	328,24	329,71	327,09	337,14	325,17	349,563	355,279	341,616	339,253	328,502	332,798	336,792	Sunflower seeds
Semeno repky olejnej	tona	372,71	389,41	389,00	355,58	-	383,39	364,943	363,94	368,607	373,483	384,926	386,892	366,26	Rape-seeds
Semeno horčice	tona	567,60	598,08	587,60	578,30	575,60	545,16	548,7	572,6	583,923	583,9	574,983	584,017	578,568	Mustard seeds
Semeno maku	tona	2513,81	2410,00	2397,00	2460,00	2458,00	2412,00	2390	1966,14	1953,2	1907,56	2079,3	1972,6	1989,82	Poppy seeds
Semeno ľanu na technické spracovanie	tona	346,50	348,60	354,87	354,80	354,10	353,20	348,3	350,3	335,102	348	351,253	349,5	347,695	Flax seeds for technical processing
Cukrová repa	tona	24,53	24,52	25,50	25,30	-	-	-	-	24,5186	23,8056	23,2054	24,8845	24,9624	Sugar beet

Priemerné hodnoty predaja poľnohospodárskych výrobkov v EUR za mernú jednotku za mesiac december 2020

Average sale values of agricultural products in EUR per measure unit in month December 2020

Výrobok	Merná jednotka Measure unit	2020												Priemer roka Year average	Product
		I.	II.	III.	IV.	V.	VI.	VII.	VIII.	IX.	X.	XI.	XII.		
a	b	1	2	3	4	5	6	7	8	9	10	11	12	13	c
Zeler s vňaťou	tona	-	-	-	-	-	-	565,40	596,10	631,30	628,50	-	-	610,70	Celery with tops
Zeler bez vňate	tona	507,60	489,19	500,09	500,04	481,19	-	-	-	514,62	461,49	423,73	419,86	448,37	Celery without tops
Červená repa	tona	291,73	329,64	321,84	347,61	341,76	368,78	382,14	332,47	275,49	283,08	261,04	271,66	286,84	Beetroot
Karotka s vňaťou	tona	-	-	-	-	742,30	696,75	822,52	826,76	899,32	904,66	-	-	785,82	Carrots with tops
Karotka a mrkva bez vňate	tona	334,62	317,76	322,76	367,74	365,85	410,51	335,75	344,48	274,03	262,34	261,90	289,86	307,98	Carrots without tops
Petržlen s vňaťou	tona	-	-	-	-	825,00	800,26	920,80	904,80	934,17	985,74	-	-	878,10	Parsley with tops
Petržlen bez vňate	tona	714,49	717,48	708,49	740,40	745,70	705,00	760,73	823,32	737,05	775,80	775,83	796,37	763,06	Parsley without tops
Cibuľa s vňaťou	tona	-	-	-	-	1226,31	1190,00	1127,05	1077,00	-	-	-	-	1113,69	Onion with tops
Cibuľa bez vňate	tona	413,30	397,71	416,25	434,55	437,77	362,72	381,67	328,26	323,49	323,76	318,02	322,24	361,18	Onion without tops
Dyňa červená	tona	-	-	-	-	-	-	278,50	327,23	327,12	296,00	-	-	325,06	Red water-melon
Uhorky nakladačky	tona	-	-	-	-	-	-	790,35	832,19	761,00	-	-	-	805,60	Gherkins
Uhorky šalátové	tona	702,40	713,69	968,80	1015,74	952,13	787,59	793,21	808,96	801,84	856,45	898,33	856,77	799,22	Salad cucumbers
Rajčiaky konzumné zrelé	tona	-	-	-	1470,00	1461,00	1194,50	1020,00	925,43	880,30	816,20	796,00	-	919,86	Tomatoes
Rajčiaky priemyselné	tona	-	-	-	-	-	-	-	180,30	166,24	165,00	167,20	-	169,58	Tomatoes for industrial use
Kaleráb s vňaťou	tona	-	-	1020,00	1119,25	1226,92	1182,70	984,30	910,30	908,74	956,62	982,00	-	1087,04	Kohlrabi with tops
Kaleráb bez vňate	tona	282,30	297,10	296,90	300,00	-	275,40	290,70	287,60	288,60	300,00	296,30	295,60	291,24	Kohlrabi without tops
Kel hlávkový	tona	452,80	423,03	450,00	459,79	600,32	633,52	506,80	503,39	500,69	510,41	515,99	477,41	550,19	Savoy cabbage
Karfiol	tona	-	-	-	695,60	853,38	918,92	888,02	859,20	898,84	796,66	729,49	700,00	836,63	Cauliflower
Kapusta biela	tona	247,70	311,60	319,00	313,05	384,13	407,05	364,79	315,76	277,31	261,53	258,77	222,23	289,03	White cabbage
Paprika zeleninová	tona	-	588,73	-	2036,00	2050,00	1318,85	1090,10	924,76	619,74	626,71	558,27	515,37	817,46	Capsicum
Šalát hlávkový	tona	997,80	968,20	997,30	1152,00	1030,93	1041,19	979,17	-	1130,25	1107,32	1010,00	1001,95	1042,90	Lettuce
Stolové hrozno	tona	-	-	-	-	-	-	-	815,23	832,53	843,00	-	-	835,46	Wine grapes
Muštové hrozno	tona	-	-	-	-	-	-	-	558,06	457,91	476,80	483,14	480,00	471,73	Cider grapes
Jablká ošerané	tona	319,06	308,68	331,47	379,28	389,14	404,44	644,36	654,66	627,98	499,02	491,48	483,50	447,70	Plucked apples
Hrušky	tona	-	-	-	-	-	-	-	843,92	735,62	760,00	732,47	686,40	762,32	Pears
Broskyne	tona	-	-	-	-	-	859,72	863,53	865,63	839,42	-	-	-	864,55	Peaches
Marhule	tona	-	-	-	-	-	1325,00	1482,14	1344,00	-	-	-	-	1460,01	Apricots
Slivky	tona	-	-	-	-	-	-	484,07	498,32	513,82	470,51	-	-	498,05	Plums
Čerešne	tona	-	-	-	-	1860,00	2115,97	2017,00	1864,00	-	-	-	-	2060,78	Cherries
Višne	tona	-	-	-	-	-	750,00	749,82	-	-	-	-	-	750,00	Black cherries
Ríbezle červené	tona	-	-	-	-	-	985,60	998,20	1006,00	-	-	-	-	996,80	Red currants
Jahody záhradné	tona	-	-	-	-	2170,85	2149,94	2142,86	-	-	-	-	-	2149,95	Garden strawberries
Koreninová paprika	tona	-	-	-	-	-	-	-	540,50	570,10	617,65	607,00	-	589,85	Red pepper

Priemerné hodnoty predaja poľnohospodárskych výrobkov v EUR za mernú jednotku za mesiac december 2020

Average sale values of agricultural products in EUR per measure unit in month December 2020

Výrobok	Merná jednotka Measure unit	2020													Product
		I.	II.	III.	IV.	V.	VI.	VII.	VIII.	IX.	X.	XI.	XII.	Priemer roka Year average	
a	b	1	2	3	4	5	6	7	8	9	10	11	12	13	c
Býky jatočné trieda mäsitosti E	tona jat.hm.	-	-	-	-	-	-	-	-	-	-	-	-	-	- Bulls for slaughter-carcases, category E
Býky jatočné trieda mäsitosti U	tona jat.hm.	-	-	-	-	-	-	-	-	-	-	-	-	-	- Bulls for slaughter-carcases, category U
Býky jatočné trieda mäsitosti R	tona jat.hm.	-	-	-	-	-	-	-	-	-	-	-	-	-	- Bulls for slaughter-carcases, category R
Býky jatočné trieda mäsitosti O	tona jat.hm.	-	-	-	-	-	-	-	-	-	-	-	-	-	- Bulls for slaughter-carcases, category O
Býky jatočné triedy mäsitosti spolu	tona jat.hm.	3102,05	3124,20	3141,99	3081,66	3084,88	3153,29	3148,04	3016,83	3073,70	3078,03	3115,35	3039,25	3095,66	Bulls for slaughter-carcases, EU categories
Jalovice jatočné trieda mäsitosti E	tona jat.hm.	-	-	-	-	-	-	-	-	-	-	-	-	-	- Heifers for slaughter-carcases, category E
Jalovice jatočné trieda mäsitosti U	tona jat.hm.	-	-	-	-	-	-	-	-	-	-	-	-	-	- Heifers for slaughter-carcases, category U
Jalovice jatočné trieda mäsitosti R	tona jat.hm.	-	-	-	-	-	-	-	-	-	-	-	-	-	- Heifers for slaughter-carcases, category R
Jalovice jatočné trieda mäsitosti O	tona jat.hm.	-	-	-	-	-	-	-	-	-	-	-	-	-	- Heifers for slaughter-carcases, category O
Jalovice jatočné trieda mäsitosti P	tona jat.hm.	-	-	-	-	-	-	-	-	-	-	-	-	-	- Heifers for slaughter-carcases, category P
Jalovice jatočné triedy mäsitosti spolu	tona jat.hm.	2175,46	2313,07	2124,33	2140,78	2147,60	2114,48	2225,64	2242,57	2214,18	2206,98	2136,01	2150,30	2189,33	Heifers for slaughter-carcases, EU categories
Kravy jatočné trieda mäsitosti U	tona jat.hm.	-	-	-	-	-	-	-	-	-	-	-	-	-	- Cows for slaughter-carcases, category U
Kravy jatočné trieda mäsitosti R	tona jat.hm.	-	-	-	-	-	-	-	-	-	-	-	-	-	- Cows for slaughter-carcases, category R
Kravy jatočné trieda mäsitosti O	tona jat.hm.	-	-	-	-	-	-	-	-	-	-	-	-	-	- Cows for slaughter-carcases, category O
Kravy jatočné trieda mäsitosti P	tona jat.hm.	-	-	-	-	-	-	-	-	-	-	-	-	-	- Cows for slaughter-carcases, category P
Kravy jatočné triedy mäsitosti spolu	tona jat.hm.	2094,51	2136,28	2055,08	1955,34	1933,80	1932,71	1967,29	1977,11	1979,12	2000,54	1918,08	1955,71	1998,77	Cows for slaughter-carcases, EU categories
Teľatá jatoč.mlieč.výkrm v živ. trieda A	tona ž.hm.	-	-	-	-	-	-	-	-	-	-	-	-	-	- Milk fed calves for slaughter-live weight cat. A
Teľatá jatočné mliečny výkrm v živom spolu	tona ž.hm.	2555,99	2327,90	2239,33	2428,76	2320,27	2438,00	2182,72	2246,27	2294,45	2276,98	2345,22	2290,84	2320,98	Milk fed calves for slaughter-live weight
Teľatá jatoč.mlieč. výkrm v mäse trieda I.	tona jat.hm.	-	-	-	-	-	-	-	-	-	-	-	-	-	- Milk fed calves for slaughter-carcass weight c. I.
Teľatá jatočné mliečny výkrm v mäse spolu	tona jat.hm	3222,22	3175,00	3176,18	3110,00	3073,70	3110,00	3112,00	3154,00	3134,00	3118,00	3134,00	3201,64	3140,87	Milk fed calves for slaughter-carcass weight
Mlieko kravské surové Q. trieda	tis.l	-	-	-	-	-	-	-	-	-	-	-	-	-	- Cow milk Q
Mlieko kravské surové I. trieda	tis.l	-	-	-	-	-	-	-	-	-	-	-	-	-	- Cow milk I
Mlieko kravské surové spolu	tis.l	338,99	339,04	337,81	335,91	327,99	325,07	323,63	323,31	326,07	329,77	332,50	334,46	331,47	Cow milk
Ošipané jatočné obchodná trieda S	tona jat.hm.	-	-	-	-	-	-	-	-	-	-	-	-	-	- Pigs for slaughter-carcases, category S
Ošipané jatočné obchodná trieda E	tona jat.hm.	-	-	-	-	-	-	-	-	-	-	-	-	-	- Pigs for slaughter-carcases, category E
Ošipané jatočné obchodná trieda U	tona jat.hm.	-	-	-	-	-	-	-	-	-	-	-	-	-	- Pigs for slaughter-carcases, category U
Ošipané jatočné obchodná trieda R	tona jat.hm.	-	-	-	-	-	-	-	-	-	-	-	-	-	- Pigs for slaughter-carcases, category R
Ošipané jatočné obchodné triedy spolu	tona jat.hm.	1795,43	1804,26	1874,29	1739,20	1471,90	1514,78	1429,52	1449,95	1432,33	1319,64	1269,71	1308,63	1526,45	Pigs for slaughter-carcases, EU categories
Jahňatá jatočné výkrm v živom trieda A	tona ž.hm.	-	-	-	-	-	-	-	-	-	-	-	-	-	- Lambs for slaughter-fattened, live weight cat. A
Jahňatá jatočné výkrm v živom spolu	tona ž.hm.	2215,46	2275,18	2170,01	1949,35	2167,33	2316,87	2287,24	2218,98	2127,19	2249,69	2160,39	2203,61	2079,56	Lambs for slaughter-fattened, live weight
Jahňatá jatočné výkrm v mäse L kateg. trieda E	tona jat.hm.	-	-	-	-	-	-	-	-	-	-	-	-	-	- Lambs for slaughter-fatt., carc.weight cat.L cl.E
Jahňatá jatočné výkrm v mäse L kategória spolu	tona jat.hm.	-	-	3166,67	3270,00	3377,67	-	3319,00	-	3121,50	3127,83	3160,00	3136,00	3182,64	Lambs for slaughter-fattened, carc.weight cat.L
Ovce,barany,škopy jatočné v živom trieda B	tona ž.hm.	-	-	-	-	-	-	-	-	-	-	-	-	-	- Sheep and rams for slaughter-live weight cat. B
Ovce,barany,škopy jatočné v živom spolu	tona ž.hm.	593,99	604,53	581,07	600,12	607,30	643,04	655,19	686,44	696,43	704,46	726,42	696,67	669,42	Sheep and rams for slaughter-live weight
Ovce,barany,škopy jatočné v mäse S kateg. trieda U	tona jat.hm.	-	-	-	-	-	-	-	-	-	-	-	-	-	- Sheep and rams f.slaughter-carc.weight cat.S,cl.U
Ovce,barany,škopy jatočné v mäse S kategória spolu	tona jat.hm.	1683,00	1665,00	1642,00	1646,00	1630,00	1635,00	1640,00	1639,00	1651,00	1645,00	1632,00	1629,00	1644,10	Sheep and rams f.slaughter-carc.weight cat.S
Mlieko ovčie surové	tis.l	1343,14	1286,76	1167,68	996,47	992,97	1014,37	1039,11	1012,24	1026,37	1274,86	1363,34	1382,32	1053,09	Sheep milk
Vlna ovčia surová v pote	tona	265,69	263,33	238,66	235,51	237,98	295,23	220,27	229,14	216,71	220,00	177,48	181,04	231,62	Raw sheep wool
Kurčatá jatočné trieda I.	tona	-	-	-	-	-	-	-	-	-	-	-	-	-	- Chickens for slaughter I
Kurčatá jatočné spolu	tona	818,18	818,68	820,20	815,16	823,04	816,13	820,91	814,28	802,76	793,08	789,07	792,31	810,04	Chickens for slaughter
Sliepky jatočné trieda I.	tona	-	-	-	-	-	-	-	-	-	-	-	-	-	- Hens for slaughter I
Sliepky jatočné spolu	tona	377,62	394,13	393,92	394,00	400,00	400,66	430,00	412,99	418,64	393,29	383,23	388,36	412,62	Hens for slaughter
Morky brojlerové trieda I.	tona	-	-	-	-	-	-	-	-	-	-	-	-	-	- Broiler turkeys I
Morky brojlerové spolu	tona	1376,06	1400,09	1386,83	1399,55	1400,04	1399,96	1400,04	1332,59	1350,48	1344,61	1367,51	1278,69	1363,94	Broiler turkeys
Vajcia konzumné slepačie triedené sk. L	tis.ks	-	-	-	-	-	-	-	-	-	-	-	-	-	- Hen eggs sorted L
Vajcia konzumné slepačie triedené sk. M	tis.ks	-	-	-	-	-	-	-	-	-	-	-	-	-	- Hen eggs sorted M
Vajcia konzumné slepačie triedené spolu	tis.ks	83,29	82,38	82,24	83,72	78,91	77,98	76,73	72,97	74,95	76,25	79,24	82,52	79,49	Hen eggs sorted
Kapor I.	tona	2013,87	2156,00	2237,82	2174,23	2155,80	2107,44	2122,75	2147,28	2122,01	2229,75	2119,24	2424,84	2238,86	Carp I
Pstruh štandard	tona	3523,61	3438,39	3410,08	3368,75	3358,61	3411,67	3444,53	3455,20	3538,12	3562,03	3525,57	3689,87	3474,91	Trout-standard

Priemerné hodnoty poľnohospodárskych výrobkov v EUR za mernú jednotku podľa krajov za mesiac december 2020

Výrobok	Merná jednotka	Priemerná hodnota predaja (v EUR za mer. jednotku)								
		SR	Kraj							
			Bratislavský	Trnavský	Trenčiansky	Nitriansky	Žilinský	Banskobystrický	Prešovský	Košický
a	b	1	2	3	4	5	6	7	8	9
Pšenica potravinárska	tona	159,69	168,20	158,15	155,76	159,52	157,68	160,69	153,97	165,37
Pšenica priemyselná	tona	141,91	154,19	137,64	142,59	141,36	122,56	145,03	144,27	119,56
Kukurica na zrno	tona	136,75	140,29	131,04	143,57	138,63	137,90	131,23	139,74	137,56
Jačmeň sladovnícky	tona	163,90	171,36	152,76	159,71	163,46	211,05	155,00	156,01	-
Jačmeň potravinársky	tona	138,86	-	138,98	130,03	139,54	-	-	-	130,00
Jačmeň kŕmny	tona	132,19	116,73	131,96	133,06	133,80	126,88	125,28	125,86	131,74
Raž potravinárska	tona	134,68	120,00	133,58	-	-	141,97	-	-	-
Raž kŕmna	tona	119,67	110,00	118,01	-	140,00	-	110,00	-	-
Ovos potravinársky	tona	235,91	-	-	230,00	243,69	-	-	225,00	-
Ovos kŕmny	tona	144,05	142,39	135,00	-	147,49	-	141,02	150,22	-
Zemiaky skoré	tona	-	-	-	-	-	-	-	-	-
Zemiaky neskoré konzumné	tona	304,56	305,98	-	274,13	219,88	349,43	350,00	343,68	282,46
Šošovica jedlá	tona	626,51	-	-	-	626,51	-	-	-	-
Hrach jedlý	tona	237,80	-	230,00	-	239,11	-	-	-	-
Hrach kŕmny	tona	200,00	-	191,71	203,83	214,00	180,00	-	-	-
Sója	tona	356,58	-	-	340,00	387,06	326,40	359,18	331,66	348,23
Semeno slnečnice	tona	332,80	354,70	301,85	328,98	343,70	-	370,00	360,00	322,84
Semeno repky olejnej	tona	386,89	372,59	393,19	-	388,28	350,00	-	355,57	-
Semeno horčice	tona	584,02	-	580,00	-	-	-	-	-	584,10
Semeno maku	tona	1972,60	-	1963,92	-	2233,91	-	-	-	-
Semeno ľanu na technické spracovanie	tona	349,50	-	-	-	-	-	-	-	349,50
Čukrová repa	tona	24,88	-	25,50	23,69	25,25	-	-	-	-

Priemerné hodnoty poľnohospodárskych výrobkov v EUR za mernú jednotku podľa krajov za mesiac december 2020

Výrobok	Merná jednotka	Priemerná hodnota predaja (v EUR za mer. jednotku)								
		SR	Kraj							
			Bratislavský	Trnavský	Trenčiansky	Nitriansky	Žilinský	Banskobystrický	Prešovský	Košický
a	b	1	2	3	4	5	6	7	8	9
Zeler s vňaťou	tona	-	-	-	-	-	-	-	-	-
Zeler bez vňate	tona	419,86	420,02	415,86	-	442,09	-	-	-	-
Červená repa	tona	271,66	-	269,03	-	-	-	-	-	350,00
Karotka s vňaťou	tona	-	-	-	-	-	-	-	-	-
Karotka a mrkva bez vňate	tona	289,86	-	290,57	-	200,00	-	-	-	380,00
Petržlen s vňaťou	tona	-	-	-	-	-	-	-	-	-
Petržlen bez vňate	tona	796,37	816,84	685,36	-	700,00	-	-	-	640,00
Cibuľa s vňaťou	tona	-	-	-	-	-	-	-	-	-
Cibuľa bez vňate	tona	322,24	-	343,91	256,57	274,39	-	-	-	286,64
Dyňa červená	tona	-	-	-	-	-	-	-	-	-
Uhorky nakladačky	tona	-	-	-	-	-	-	-	-	-
Uhorky šalátové	tona	856,77	-	-	-	1000,00	-	853,44	-	-
Rajčiaky konzumné zrelé	tona	-	-	-	-	-	-	-	-	-
Rajčiaky priemyselné	tona	-	-	-	-	-	-	-	-	-
Kaleráb s vňaťou	tona	-	-	-	-	-	-	-	-	-
Kaleráb bez vňate	tona	295,60	-	295,60	-	-	-	-	-	-
Kel hlávkový	tona	477,41	-	477,41	-	-	-	-	-	-
Karfiol	tona	700,00	-	700,00	-	-	-	-	-	-
Kapusta biela	tona	222,23	-	215,03	198,00	208,83	240,00	450,00	-	200,00
Paprika zeleninová	tona	515,37	-	513,53	-	780,00	-	-	-	-
Šalát hlávkový	tona	1001,95	-	1001,95	-	-	-	-	-	-
Stolové hrozno	tona	-	-	-	-	-	-	-	-	-
Muštové hrozno	tona	480,00	-	480,00	-	-	-	-	-	-
Jablká ošetrované	tona	483,50	-	449,21	468,66	524,88	-	659,51	-	-
Hrušky	tona	686,40	-	-	686,40	-	-	-	-	-
Broskyne	tona	-	-	-	-	-	-	-	-	-
Marhule	tona	-	-	-	-	-	-	-	-	-
Slivky	tona	-	-	-	-	-	-	-	-	-
Čerešne	tona	-	-	-	-	-	-	-	-	-
Višne	tona	-	-	-	-	-	-	-	-	-
Ríbezle červené	tona	-	-	-	-	-	-	-	-	-
Jahody záhradné	tona	-	-	-	-	-	-	-	-	-
Koreninová paprika	tona	-	-	-	-	-	-	-	-	-

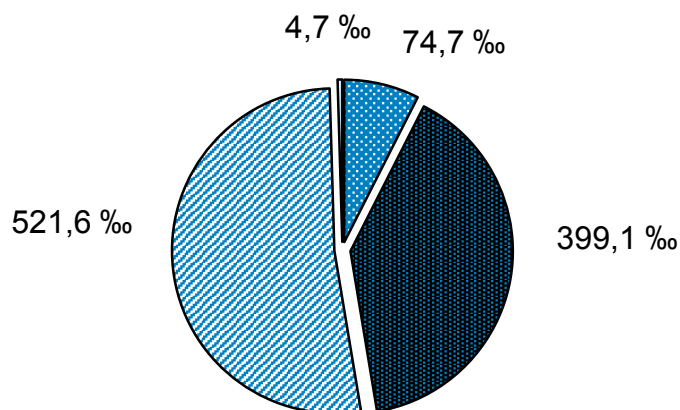
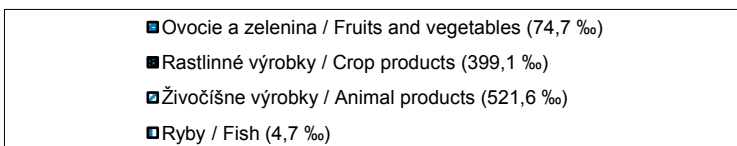
Priemerné hodnoty poľnohospodárskych výrobkov v EUR za mernú jednotku podľa krajov za mesiac december 2020

Výrobok	Merná jednotka	Priemerná hodnota predaja (v EUR za mer. jednotku)								
		SR	Kraj							
			Bratislavský	Trnavský	Trenčiansky	Nitriansky	Žilinský	Banskobystrický	Prešovský	Košický
a	b	1	2	3	4	5	6	7	8	9
Býky jatočné trieda mäsitosti E	tona jat.hm.	-	-	-	-	-	-	-	-	-
Býky jatočné trieda mäsitosti U	tona jat.hm.	-	-	-	-	-	-	-	-	-
Býky jatočné trieda mäsitosti R	tona jat.hm.	-	-	-	-	-	-	-	-	-
Býky jatočné trieda mäsitosti O	tona jat.hm.	-	-	-	-	-	-	-	-	-
Býky jatočné triedy mäsitosti spolu	tona jat.hm.	3039,25	2724,26	2854,03	3055,26	3117,87	2856,60	3096,91	3123,20	3157,22
Jalovice jatočné trieda mäsitosti E	tona jat.hm.	-	-	-	-	-	-	-	-	-
Jalovice jatočné trieda mäsitosti U	tona jat.hm.	-	-	-	-	-	-	-	-	-
Jalovice jatočné trieda mäsitosti R	tona jat.hm.	-	-	-	-	-	-	-	-	-
Jalovice jatočné trieda mäsitosti O	tona jat.hm.	-	-	-	-	-	-	-	-	-
Jalovice jatočné trieda mäsitosti P	tona jat.hm.	-	-	-	-	-	-	-	-	-
Jalovice jatočné triedy mäsitosti spolu	tona jat.hm.	2150,30	2282,41	2379,54	2305,62	2262,68	2178,70	1931,80	2044,59	2108,17
Kravy jatočné trieda mäsitosti U	tona jat.hm.	-	-	-	-	-	-	-	-	-
Kravy jatočné trieda mäsitosti R	tona jat.hm.	-	-	-	-	-	-	-	-	-
Kravy jatočné trieda mäsitosti O	tona jat.hm.	-	-	-	-	-	-	-	-	-
Kravy jatočné trieda mäsitosti P	tona jat.hm.	-	-	-	-	-	-	-	-	-
Kravy jatočné triedy mäsitosti spolu	tona jat.hm.	1955,71	1745,52	1780,31	2008,17	1855,31	1961,74	2006,71	2030,85	2053,99
Teľatá jatoč.mlieč.výkrm v živ. trieda A	tona ž.hm.	-	-	-	-	-	-	-	-	-
Teľatá jatočné mliečny výkrm v živom spolu	tona ž.hm.	2290,84	-	-	-	-	2454,55	1902,26	-	2326,45
Teľatá jatoč.mlieč. výkrm v mäse trieda I.	tona jat.hm.	-	-	-	-	-	-	-	-	-
Teľatá jatočné mliečny výkrm v mäse spolu	tona jat.hm.	3201,64	-	3187,50	-	-	-	-	3210,81	-
Mlieko kravské surové Q. trieda	tis.l	-	-	-	-	-	-	-	-	-
Mlieko kravské surové I. trieda	tis.l	-	-	-	-	-	-	-	-	-
Mlieko kravské surové spolu	tis.l	334,46	324,64	328,72	338,55	333,10	341,06	332,48	337,26	342,40
Ošípané jatočné obchodná trieda S	tona jat.hm.	-	-	-	-	-	-	-	-	-
Ošípané jatočné obchodná trieda E	tona jat.hm.	-	-	-	-	-	-	-	-	-
Ošípané jatočné obchodná trieda U	tona jat.hm.	-	-	-	-	-	-	-	-	-
Ošípané jatočné obchodná trieda R	tona jat.hm.	-	-	-	-	-	-	-	-	-
Ošípané jatočné obchodné triedy spolu	tona jat.hm.	1308,63	1192,10	1279,18	1248,06	1368,31	1517,48	1380,62	1264,76	1734,25
Jahňatá jatočné výkrm v živom trieda A	tona ž.hm.	-	-	-	-	-	-	-	-	-
Jahňatá jatočné výkrm v živom spolu	tona ž.hm.	2203,61	-	-	2196,08	-	2239,80	2504,35	2095,05	-
Jahňatá jatočné výkrm v mäse L kateg. trieda E	tona jat.hm.	-	-	-	-	-	-	-	-	-
Jahňatá jatočné výkrm v mäse L kategória spolu	tona jat.hm.	3136,00	-	3136,00	-	-	-	-	-	-
Ovce,barany,škopy jatočné v živom trieda B	tona ž.hm.	-	-	-	-	-	-	-	-	-
Ovce,barany,škopy jatočné v živom spolu	tona ž.hm.	696,67	-	-	-	-	-	650,47	-	698,97
Ovce,barany,škopy jatočné v mäse S kateg. trieda U	tona jat.hm.	-	-	-	-	-	-	-	-	-
Ovce,barany,škopy jatočné v mäse S kategória spolu	tona jat.hm.	1629,00	-	1629,00	-	-	-	-	-	-
Mlieko ovčie surové	tis.l	1382,32	-	-	1243,68	-	1474,82	1218,26	-	-
Vlna ovčia surová v pote	tona	181,04	-	-	-	169,81	140,00	-	207,52	-
Kurčatá jatočné trieda I.	tona	-	-	-	-	-	-	-	-	-

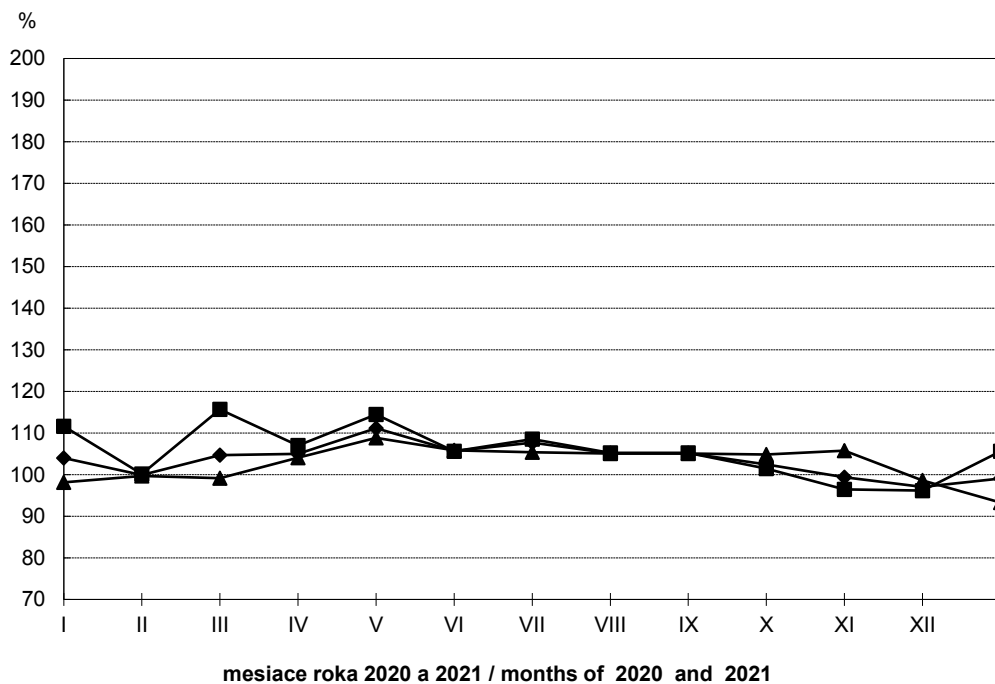
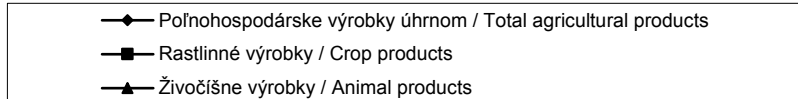
Priemerné hodnoty poľnohospodárskych výrobkov v EUR za mernú jednotku podľa krajov za mesiac december 2020

Výrobok	Merná jednotka	Priemerná hodnota predaja (v EUR za mer. jednotku)								
		SR	Kraj							
			Bratislavský	Trnavský	Trenčiansky	Nitriansky	Žilinský	Banskobystrický	Prešovský	Košický
a	b	1	2	3	4	5	6	7	8	9
Kurčatá jatočné spolu	tona	792,31	-	767,40	799,99	801,41	803,37	687,49	-	-
Sliepky jatočné trieda I.	tona	-	-	-	-	-	-	-	-	-
Sliepky jatočné spolu	tona	388,36	388,36	-	-	416,50	-	-	-	-
Morky brojlerové trieda I.	tona	-	-	-	-	-	-	-	-	-
Morky brojlerové spolu	tona	1278,69	-	1308,56	-	1300,42	1266,32	-	-	-
Vajcia konzumné slepačie triedené sk. L	tis.ks	-	-	-	-	-	-	-	-	-
Vajcia konzumné slepačie triedené sk. M	tis.ks	-	-	-	-	-	-	-	-	-
Vajcia konzumné slepačie triedené spolu	tis.ks	82,52	81,80	81,52	80,96	78,78	79,87	91,20	-	68,42
Kapor I.	tona	2424,84	2935,53	-	2365,28	-	-	-	-	2084,43
Pstruh štandard	tona	3689,87	4200,00	-	3846,76	-	3659,40	-	-	4274,05

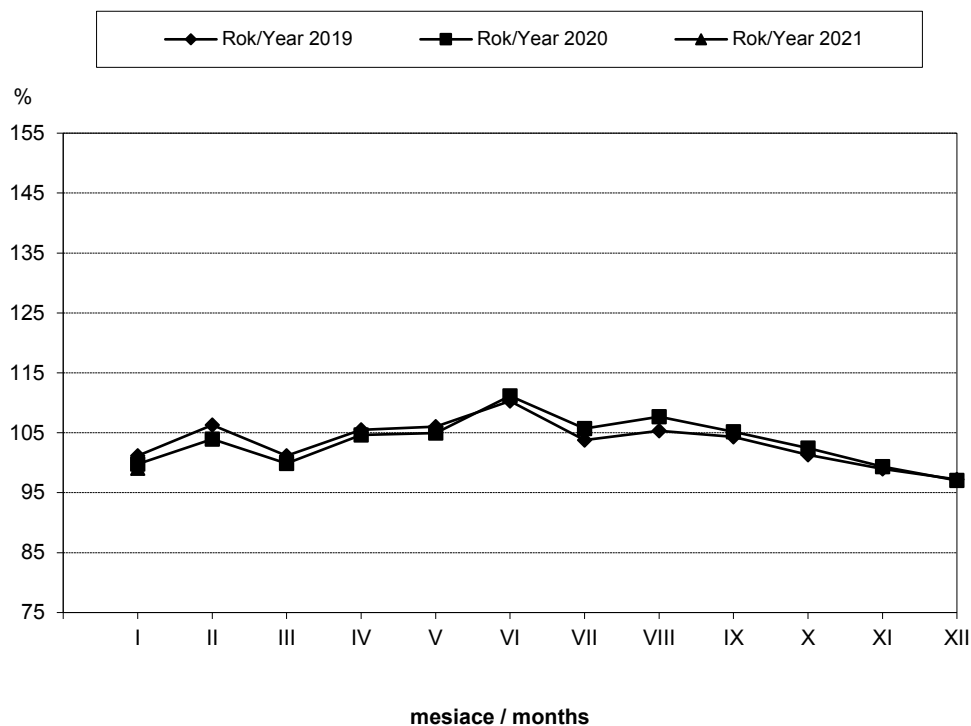
Štruktúra indexu cien poľnohospodárskych výrobkov
Structure of price index of agricultural products
január / January



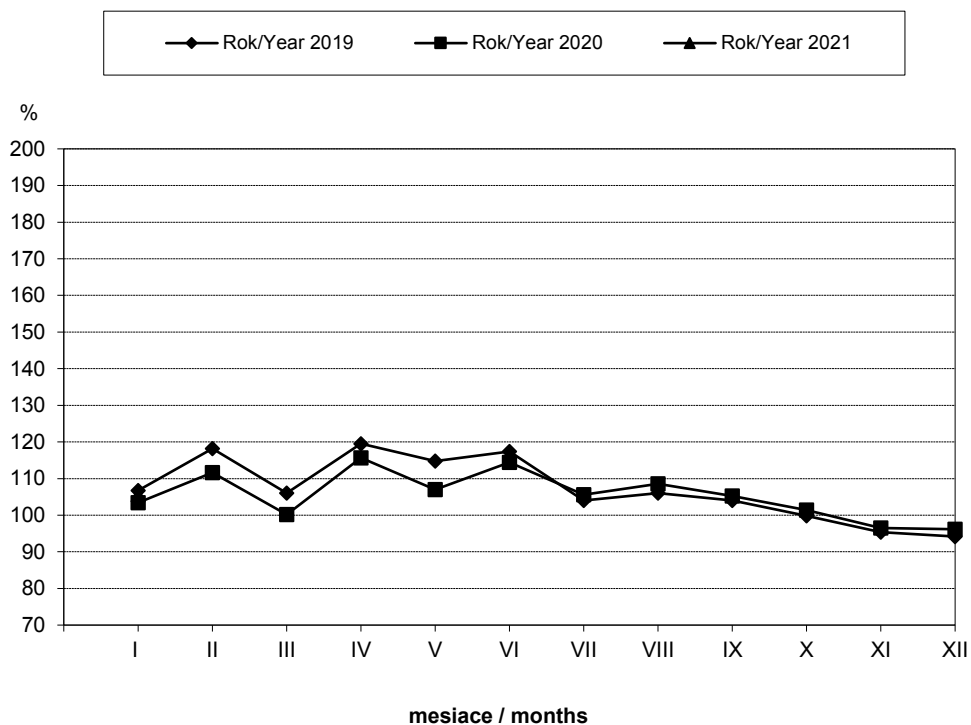
Vývoj indexov cien poľnohospodárskych výrobkov
Development of price indices of agricultural products
(2015 = 100)



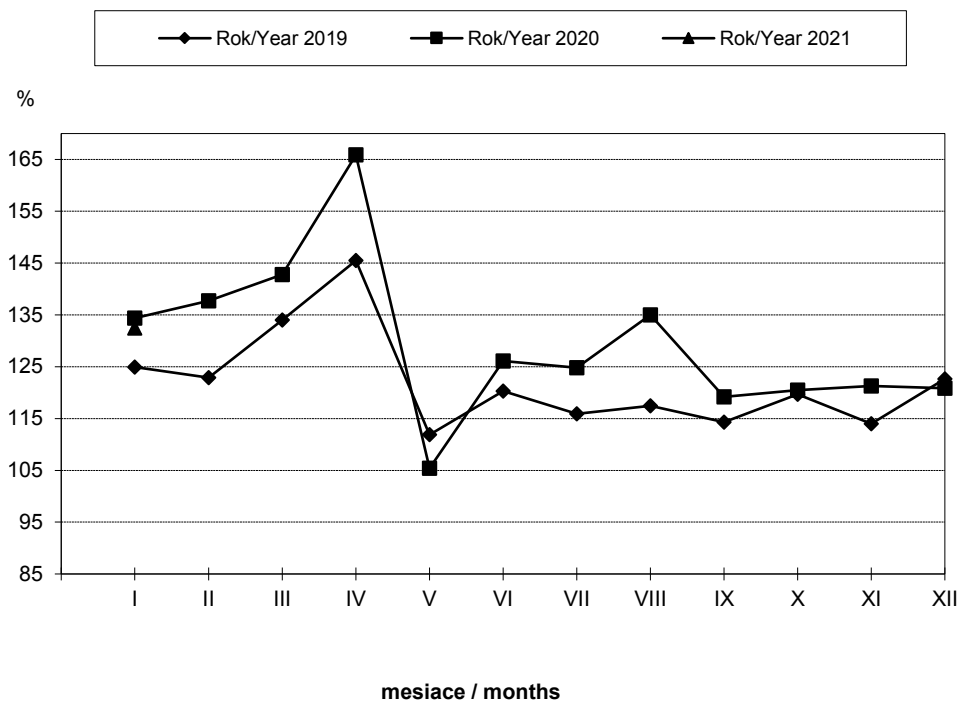
Vývoj indexov cien poľnohospodárskych výrobkov úhrnom
Development of price indices total agricultural products
 (2015=100)



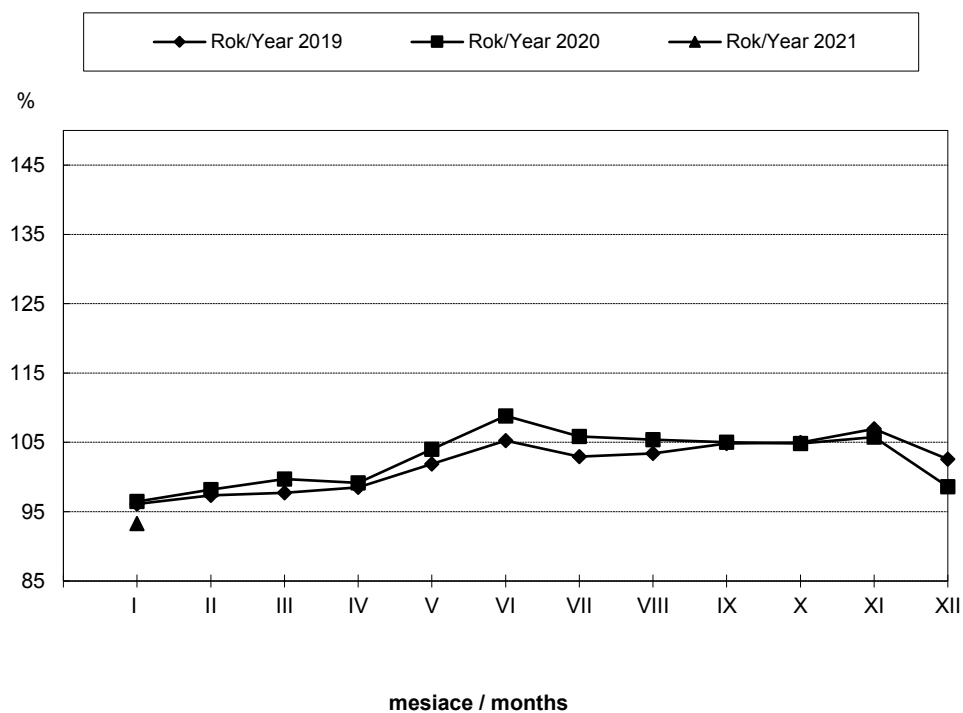
Vývoj indexov cien rastlinných výrobkov vr. ovocia a zeleniny
Development of price indices crop products inc. fruit and vegetables
 (2015 =100)



Vývoj indexov cien ovocia a zeleniny
Development of price indices fruit and vegetables
(2015 = 100)



Vývoj indexov cien živočišných výrobkov
Development of price indices animal products
(2015 = 100)



**Vývoj indexov cien poľnohospodárskych výrobkov
(rovnaké obdobie predchádzajúceho roka = 100)
Development of price indices of agricultural products
(corresponding period of the previous year = 100)**

- Poľnohospodárske výrobky úhrnom / Total agricultural products
- ▨ Rastlinné výrobky vr. ovocia a zeleniny / Crop products including fruit and vegetables
- Rastlinné výrobky bez ovocia a zeleniny / Crop products without fruit and vegetables
- ▩ Ovocie a zelenina / Fruit and vegetables
- ▤ Živočíšne výrobky vr. rýb / Animal products incl. fishes

